

# Mageia NetInstall

---

Α Μαγεία τ(πολι τ(ρολ ίνακ τελεπή τ( σ( ηεζ σζ) κσ( γεσ εσζκ)ζ



Α κ( ζικ) νψβεν σζερεπλ# σζ) πεγεκ( σ κ( περνψ# κ( πεκ α ΧΧ ΒΨ-ΣΑ 3.0  
λιχενχ αλαττ( ρηετ# κ ελ [ηττπ://χρεατισεχομμονσ.οργ/λιχενσεσ/βψ-σα/3.0/](http://χρεατισεχομμονσ.οργ/λιχενσεσ/βψ-σα/3.0/).

Τηισ μανυαλ ωασ προδυχεδ ωιτη τηε ηελπ οφ τηε [Χαλενχο ΧΧΜΣ](#) [ηττπσ://ωωω.χαλενχο.χομ].

Ιτ ωασ ωριττεν βψ πολυντεερσ ιν τηειρ φρεε τιμε. Πλεασε χονταχτ τηε [Δοχυμεντατιον Τεαμ](#)  
[ηττπσ://ωικι.μαγεια.οργ/εν/Δοχυμεντατιον\_τεαμ], ιφ ψου ωουλδ λικε το ηελπ ιμπροσε τηισ μανυαλ.

## Μαγεία ΝετΙνσταλλ

## Ταρταλομ

Ινσταλλινγ Μαγεια υσινγ α Τινψ Βοοτ Ιμαγε .....	1
1. Βεπεζεετς .....	1
1.1. ΝετΙνσταλλ Μεδια .....	1
1.2. Ινσταλλατιον Σταγεσ .....	1
2. Σταγε 1 (Πρε-ινσταλλατιον Σταγε) .....	2
2.1. Ρενδσζερινδς τς .....	2
2.2. Ινσταλλατιον Μετηοδ .....	3
2.3. Νετωορκ Χοννεχτιον .....	6
2.4. Μιρρορσ .....	8
3. Σταγε 2 (Ινσταλλατιον Σταγε) .....	11
3.1. ς(λασσζον νηελπεετ .....	11
3.2. Λιχενχ ς κιαδ(σι μεγφεγψζς σεκ .....	13
3.3. ΣΧΣΙ βε(λλς τς .....	14
3.4. Τελεπη τς παγψ Φρισσς τς .....	15
3.5. Βιλλεντψ#ζεετ .....	15
3.6. Παρτς χιον(λς .....	16
3.7. Σοφτωαρε .....	28
3.8. Υσερ Μαναγεμεντ .....	34
3.9. Γραπηιχαλ Χονφιγυρατιον .....	36
3.10. Ρενδσζεερβεετ\λτ# .....	39
3.11. Χονφιγυρατιον Συμμαρψ .....	45
3.12. Λοχαλε .....	48
3.13. Σζολγ(λταε(σοκ βε(λλς τςα .....	49
3.14. Εγ ρ κιω(λασζεετς .....	50
3.15. Ηανγ βε(λλς τςα .....	51
3.16. Βιζτονσ(γι σζιντ .....	52
3.17. Τ#ζφαλ .....	53
3.18. Φρισσς τς σεκ .....	54
3.19. Γρατυλ(λυνκ .....	55
3.20. Μαγεια ελτ(ποολς τς .....	55

## Αζ βρωκ λιστρωα

1. ΒΙΟΣ Ωελχομε Σχρεεν .....	2
2. ΥΕΦΙ Ωελχομε Σχρεεν .....	3
3. ΕΦΙ ρενδσζερ παρτλχι Γ .....	25
4. ΒΙΟΣ βοοτ παρτιτιον .....	26

## Ινσταλλινγ Μαγεια υσινγ α Τινψ Boot Ιμαγε

---

### 1. Bevezetés

#### 1.1. NetInstall Media

##### 1.1.1. Leírás

Τησεσ μινιμαλ ΙΣΟεσ χονταιν:

- # λεσσ τηαν 120 MB ανδ αρε χονπενιεντ ιψ βανδωιδτη ισ τοο λοω το δοωνλοαδ α φυλλ ΔςΔ, ορ ιψ ψου ηαπε α ΠΧ ωιτηουτ α ΔςΔ δριπε ορ υναβλε το βοοτ φρομ α ΥΣΒ στιγκ.
- # νο μορε τηαν τηατ ωηιχη ισ νεεδεδ το (α) σταρτ τηε DrakX ινσταλλερ ανδ (β) φινδ DrakX-installer-stage2 ανδ οτηερ παχκαγεσ τηατ αρε νεεδεδ το χοντινε ανδ χομπλετε τηε ινσταλλ.

Τηε ρεθυιρεδ σουρχε παχκαγεσ μαψ βε ον α ΠΧ ηαρδ δισκ, α λοχαλ δριπε, α λοχαλ νετωορκ ορ ον τηε Ιντερνετ.

##### 1.1.2. Availability

Τηερε αρε τωο περσιονσ οφ τηε ΝετΙνσταλλ μεδια:

- # νετινσταλλ.ισο Φορ τησεσ ωηο πρεφερ νοτ το υσε νον-φρεε σοφτωαρε, τηισ ΙΣΟ χονταινσ ονλψ φρεε σοφτωαρε.
- # νετινσταλλ-νονφρεε.ισο Τηισ ΙΣΟ αδδιτιοναλλψ ινχλυδεσ προπριεταρψ δεπιχε δριπερσ, ωηιχη μαψ βε ρεθυιρεδ φορ ψουρ νετωορκ δεπιχε, δισκ χοντρολλερ, ετχ.

Βοτη περσιονσ αρε απαιλαβλε ιν τηε φορμ οφ σεπαρατε 32-βιτ ανδ 64-βιτ ΙΣΟεσ. Σεε ηερε: [ηττπσ://ωωω.μαγεια.οργ/δοωνλοαδσ/](http://www.mageia.org/dowloadσ/)

##### 1.1.3. Elkészítés

Αφτερ δοωνλοαδιγγ τηε ιμαγε, βυρν ιτ το α ΧΔ/ΔςΔ ορ, ιψ ψου πρεφερ το πυτ ιτ ον α ΥΣΒ στιγκ, φολλοω τηε ινστρυχιονσ ηερε: [ηττπσ://ωικι.μαγεια.οργ/εν/Ινσταλλατιον\\_Μεδια#Δυμπ\\_Μαγεια\\_ΙΣΟσ\\_ον\\_αν\\_ΥΣΒ\\_στιγκ](http://wiki.mageia.org/en/Ινσταλλατιον_Μεδια#Δυμπ_Μαγεια_ΙΣΟσ_ον_αν_ΥΣΒ_στιγκ)

### 1.2. Installation Stages

Τηε ινσταλλατιον ισ χαρριεδ ουτ ιν τωο σταγεσ:

- # Σταγε 1 Τηισ ισ τηε πρε-Ινσταλλατιον σταγε. Ψου ωιλλ νεεδ το προσιδε τηε μετηοδ ανδ δεταιλσ φορ αχχεσσιγγ τηε μεδιυμ χονταινιγγ τηε φιλεσ το βε υσεδ φορ τηε ινσταλλατιον. Ιψ τηε μετηοδ ινπολπεσ α σερπερ, τηεν τηε νετωορκ χοννεχτιον ωιλλ βε αχτιπατεδ. Τηισ νετωορκ χαν βε α ΩιΦι χοννεχτιον ωιτη ΩΕΠ ορ ΩΠΑ2 ενχρψπτιον (τηουγη πλεασε βε μινδφυλ οφ τηε Ωαρνιγγ βελω ρεγαρδιγγ κεψβοαρδ ινπυτ).
- # Σταγε 2 Τηισ ισ τηε αχτυαλ Ινσταλλατιον σταγε, ωηιχη ωιλλ αυτοματιχαλλψ χομμενχε ονχε α χοννεχτιον το τηε ινσταλλερ φιλεσ ηασ βεεν εσταβλισηεδ.



Δυριγγ Σταγε 1, νοτηιγγ ωιλλ βε ωριττεν το ψουρ Ηαρδ Δισκ, σο ιτ ισ σαφε το θυιτ ατ ανψ ποιנט δυριγγ Σταγε 1 ιψ ψου ωιση. Ψου χαν δο σο βψ πρεσσιγγ Χτρλ+Αλτ+Δελ.

---



Ψου χαν υσε Αλτ+Φ3 το ρεαδ της λογοσ ανδ Αλτ+Φ1 το ρετυρν το της ινσταλλερ σχρεεν.



Υνλικε ωην ινσταλλινη φρομ ΔςΔ ορ ΛιπεΧΔ, ψου ωιλλ βε ασκεδ το τυπε τηνησ δυρινη της φιστ παρτ οφ α Νετωορκ ινσταλλατιον (Σταγε 1). Τηρουγηουτ της σταγε, ησωεπερ, ψουρ κευβοαρδ ωιλλ οπερατε ασ περ αν [Αμεριχαν κευβοαρδ](http://en.wikipeδια.org/wiki/Κευβοαρδ_λαψουτ#Υνιτεδ_Στατεσ) [ηττπσ://εν.ωικιπεδια.οργ/ωικι/Κευβοαρδ\_λαψουτ#Υνιτεδ\_Στατεσ] λαψουτ. Πλεασε βεαρ της σ ιν μινδ το αποιδ χονψυσιον ωην εντερινη τηνησ λικε ναμεσ ανδ πατησ ετχ.

## 2. Stage 1 (Pre-installation Stage)

### 2.1. Rendszerindítás

Τησ παρτιχυλαρ Ωελχομε Σχρεεν τηατ ψου ωιλλ σεε ωην βοοτινη ωιτη τησ ΝετΙνσταλλ μεδια δεπενδσ ον ωηετηερ ψου αρε βοοτινη ον α ΒΙΟΣ ορ ΥΕΦΙ σψστεμ. Σεε τησ φολλοωινη τυω σχρεενσηοτσ:

```
                Welcome to Mageia install help

In most cases, the best way to get started is to simply press the <Enter> key.
If you experience problems with standard install, try one of the following
install types (type the highlighted text and press <Enter>):

o text for text installation instead of the graphical one.
o linux for standard graphical installation at normal resolution.
o linux vga=785 for low resolution graphical installation.

To repair an already installed system type rescue followed
by <Enter>.

You can also pass some <specific kernel options> to the Linux kernel.
For example, try linux noapic if your system has trouble operating
your network adapter correctly.
NOTE: You cannot pass options to modules (SCSI, ethernet card) or devices
such as CD-ROM drives in this way. If you need to do so, use noauto mode.

[F1-Help] [F2-Advanced Help]
boot: _
```

1. ábra - BIOS Welcome Screen

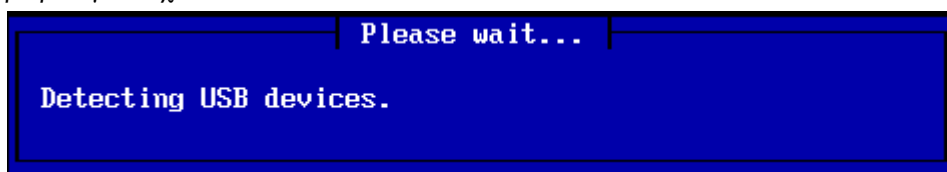
Ωην βοοτινη υπ, ψου χαν χηροοσε το ρεαδ της αδπανχεδ ηελπ βψ πρεσσινη Φ2 ανδ ρετυρν το της ινσταλλερ σχρεεν βψ πρεσσινη Φ1. Οθηρωισε, τησ βοοτ ωιλλ χοντινυε ωιτη δεφαυλτ σετινησ.



2. ábra - UEFI Welcome Screen

# Υσε τησ αρρω κερσ το ηιγηλιγητ Στарт Μαγεια Ινσταλλ ανδ την πρεσσ Εντερ.

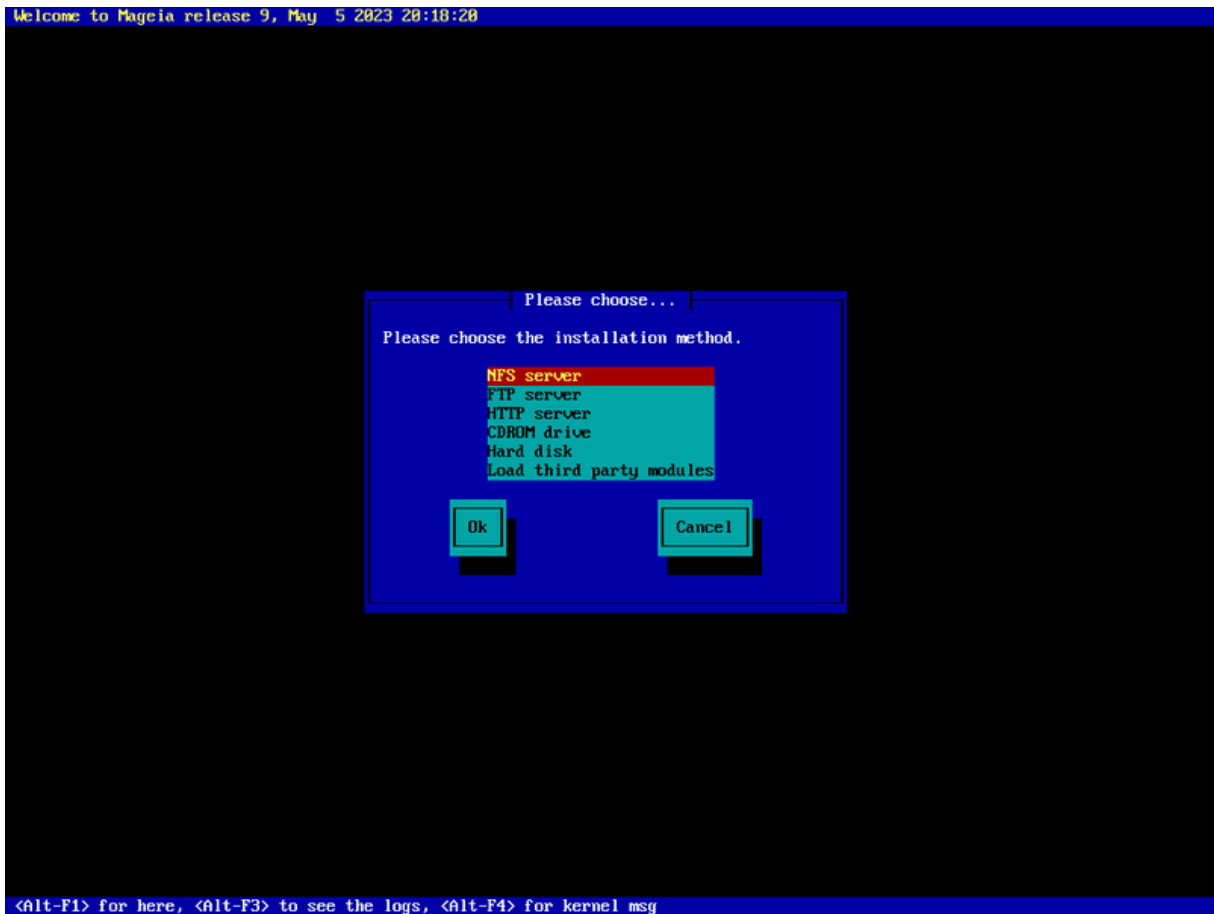
Φορ βοτη ΒΙΟΣ ανδ ΥΕΦΙ σψστεμσ, ψου ωιλλ την σεε α ποπ-υπ νοτιφιχατιον σαμινγ τηατ ΥΣΒ δεπιχεσ αρε βεινγ δετεχτεδ:



## 2.2. Installation Method

Ψου χαν νοω χηοοσε αν ινσταλλατιον μετηοδ πια ΧΔΡΟΜ/ΗΔΔ ορ Σερπερ (ΝΦΣ, ΦΤΠ ορ ΗΤΤΠ).

Ψου αλσο ηαπε τηε οπιον το λοαδ τηιρδ-παρτυ μοδυλεσ ατ τηις ποινη.



# Μποτε υπ ορ δων τη λιστ υσινγ τη αρρω κευσ υντιλ τη αππροπριατε μετηοδ οφ ινσταλλατιον ισ ηιηλιγητεδ.

# Πρεσσ τηε Ταβ κευ υντιλ Οκ ισ ηιηλιγητεδ ανδ τηεν πρεσσ Εντερ.

### 2.2.1. Kiszolgáló

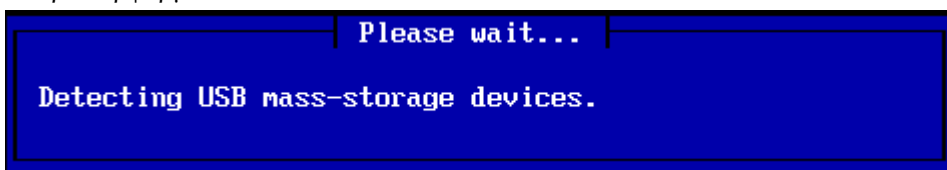
# Ιφ ψου δονετ κνωω ωηατ το χηοοσε φορ α Νετωορκ Ινσταλλατιον, χηοοσε ΦΤΠ σερπερ.

# Ον αν εντερπρισε νετωορκ, ΦΤΠ ανδ ρσινγ μαυ βε βλοκκεδ, σο υσινγ ΗΤΤΠ σερπερ ισ α γοοδ χηοιχε ιν τηις χασε.

Αφτερ χηοοσινγ ανη οφ τηε σερπερ οπτιονσ ψου ωιλλ αυτοματιχαλλη προχεεδ το τηε [Νετωορκ Χοννεχτιον](#) σεχτιον.

### 2.2.2. CDROM/HDD

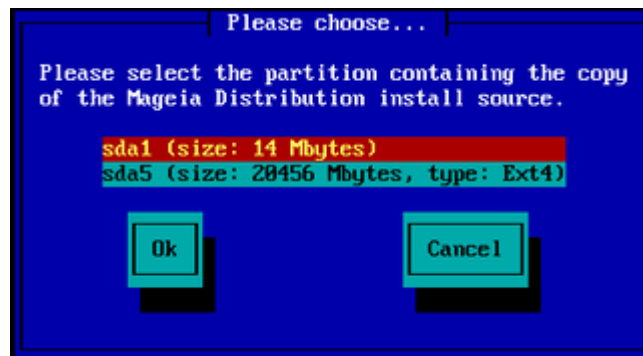
Ιφ ψου χηοοσε το ινσταλλ φρομ ειτηερ α ΧΔΡΟΜ ορ ηαρδ δισκ (ορ ΥΣΒ στιχκ), α σχαν φορ στοραγε δεπιχεσ ωιλλ βε περφορμεδ:



# Φιρστ, σελεχτ τηε ρελεπαντ ηαρδ δρισε (ορ ΥΣΒ στιχκ)

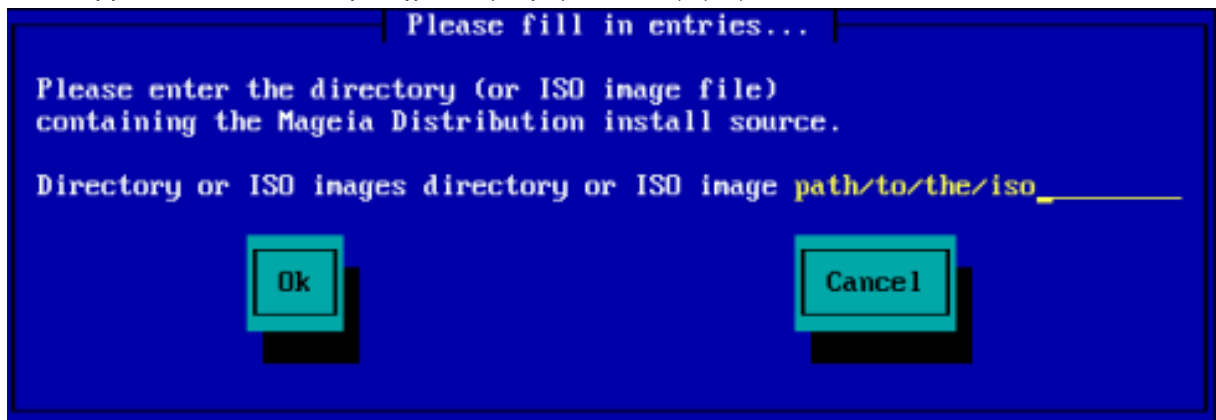


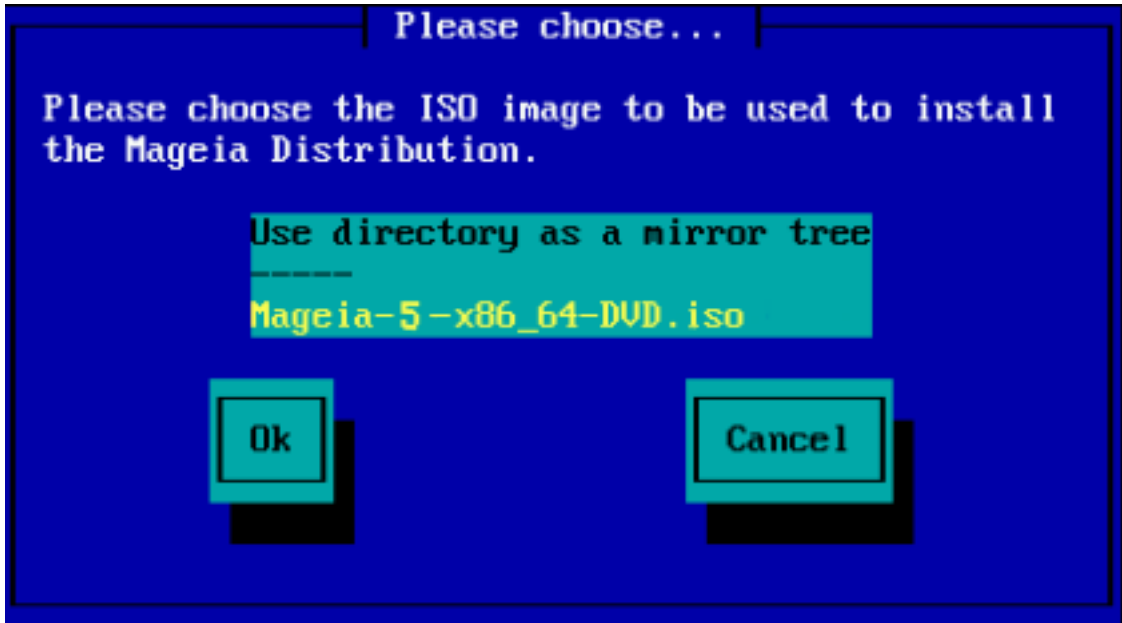
# Φολλοωεδ βγ τηε ρελεωαντ παρτιτιον



# Τηεν σπεχιφς τηε διρεχτορς ορ τηε φιλε ναμε οφ τηε ΙΣΟ

Λεαπινγ τηις οπεν, ορ υσινγ τηε διρεχτορς ις εασιερ, βεχαιυσε τηε ινσταλλερ τηεν πρεσεντς ψου ωιτη α λιστ οφ διρεχτοριεσ ανδ φιλεσ φρομ ωηιχη ψου χαν μακε ψουρ σελεχτιον υσινγ τηε υπ ανδ δοων αρροωσ, ας σεεν ιν τηε σεχονδ οφ τηε φολλοωινγ ιμαγεσ.





Όχι της πληροφοριών ης βεν προπιδεδ φορ της λοχατιον οφ της ΙΣΟ, ειτηρον ΧΔΡΟΜ ορ ΗΔΔ, που ωιλλ αυτοματιχαλλιη προχεεδ το [Σταγε 2](#) (τη αχτυαλ ινσταλλατιον σταγε).

### 2.2.3. Load Third-Party Modules

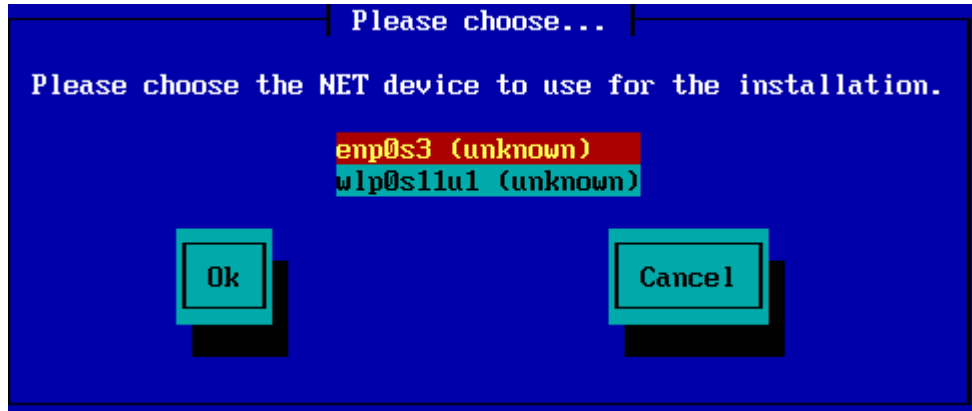
Ιφ που ωιση το Λοαδ τηιρδ-παρτημ μοδυλες, τηεν που ωιλλ βε ασκεδ φορ της λοχατιον οφ της διρεχτορημ χονταινινη τηε μοδυλες:



## 2.3. Network Connection

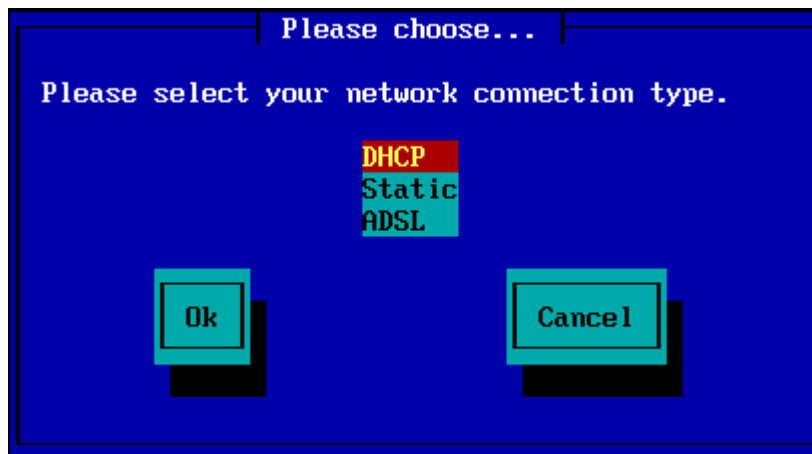
### 2.3.1. Connection Device

Ιφ που χηοσε ανη οφ της σερπερ οπιονσ ατ τηε Ινσταλλατιον Μετηοδ στεπ, που ωιλλ τηεν βε ασκεδ το χηοοσε α νετωορκ δεπιχε:



### 2.3.2. Connection Type

Νω ψου νεεδ το χηοοσε ωηετηερ τηε νετωορκ δεπιχε ωιλλ υσε α ΔΗΧΠ, Στατιχ ορ ΑΔΣΑ χοννεχτιον:



Ιφ ψου αρε υσυρε ωηιχη οπιον ισ συιταβλε, τηεν ψου σηουλδ προβαβλψ αχχεπτ τηε δεφουλτ οπιον (ΔΗΧΠ).

### 2.3.3. Host/Domain Names

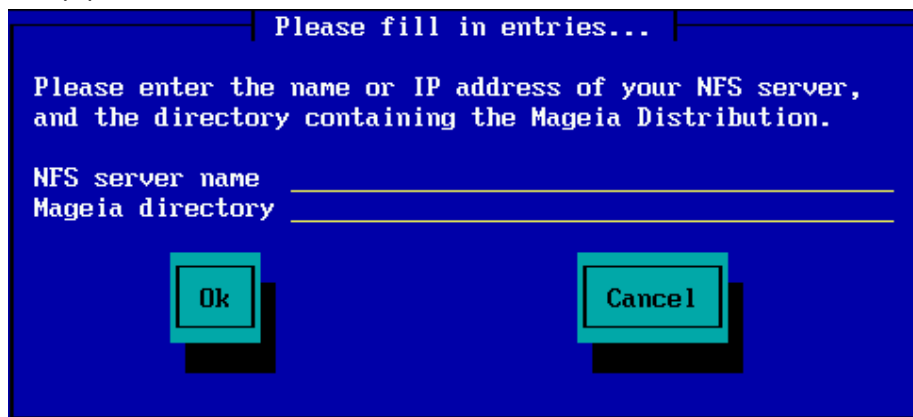
Ιφ νεχεσσαρψ, ψου χαν νοω συππλψ ψουρ Ηοστ ανδ Δομαιν ναμεσ:



# If you are unsure what to enter, just press the Enter key. The network configuration will be skipped.

If you are using FTP or HTTP, you will automatically proceed to the [Mirrors](#) screen.

If you are using NFS, you will be asked for the NFS server name and the directory containing the Mageia distribution:



After entering the NFS details, you will automatically proceed to [Step 2](#) (the actual installation step).

## 2.4. Mirrors

If using FTP or HTTP, you will be asked to specify a mirror to use. You will be given a list of mirrors to choose from.



### 2.4.1. Specify Manually

Ψου ωιλλ φινδ α λιστ οφ αλλ απαιλαβλε μιρρορσ ηερε: <http://μιρρορσ.μαγεια.οργ/>

Ωηιχηεπερ μιρρορ ψου χηοοσε, ιτ σηουλδ υσε τηε σαμε τρεε-λικε στρυχτυρε φρομ √μαγεια√ (ορ √Μαγεια√) ασ υσεδ βψ τηε οφφιχιαλ Μαγεια μιρρορσ. Τηατ μεανσ .../μαγεια/διστριβ/<περσιον>/<αρχη>

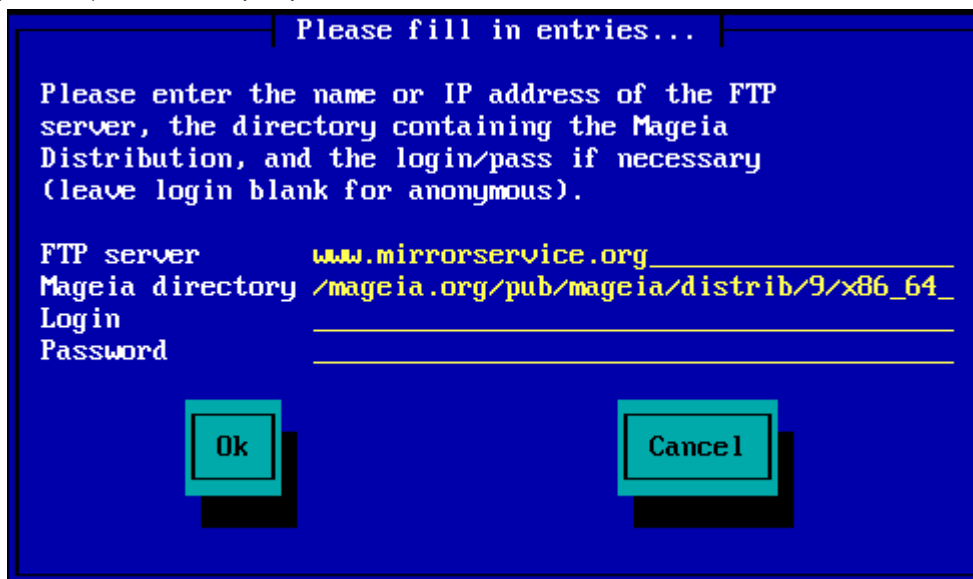
Α χορρεχτ εντρψ (ωηεν υσινγ αν οφφιχιαλ μιρρορ) ιν τηε Μαγεια διρεχτορψ φιελδ βελοω, χουλδ βε:  
pub/linux/mageia/distrib/cauldron/i586

Ανοτηερ εξαμπλε (φορ Μαγεια 6 ξ86\_64) χουλδ βε:

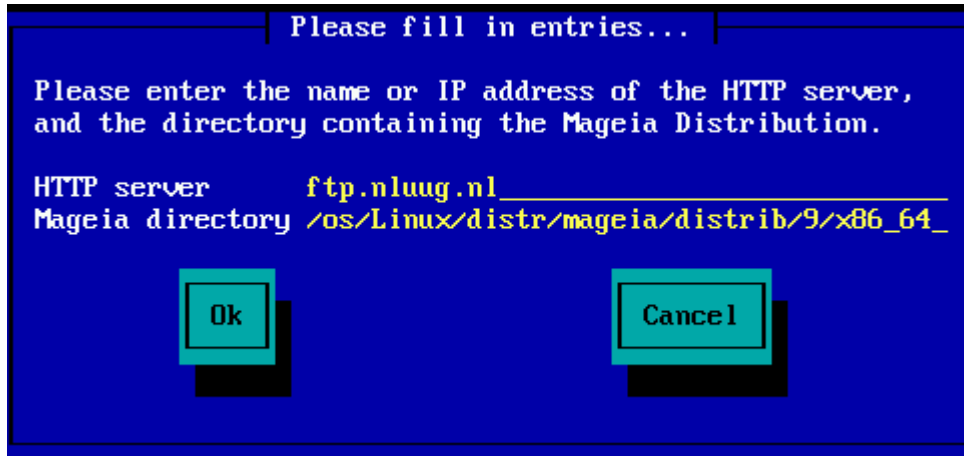
pub/Mirrors/Mageia/distrib/6/x86\_64

Οτηερ μιρρορσ μαψ ηαπε α διφφερεντ πατη στρυχτυρε ανδ τηε σχρεενηοτσ βελοω σηοω συχη εξαμπλεσ:

Ιφ ψου αρε υσινγ αν ΦΤΠ σερπερ:



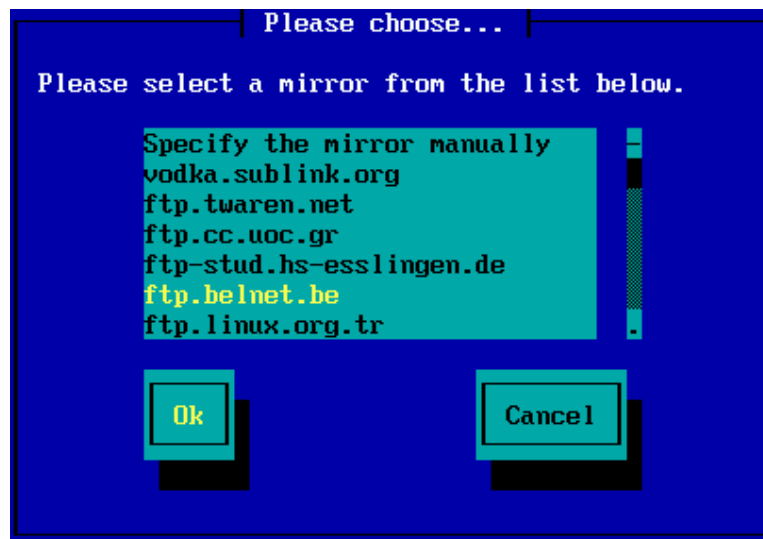
Ιφ ψου αρε υσινγ αν ΗΤΤΠ σερπερ:



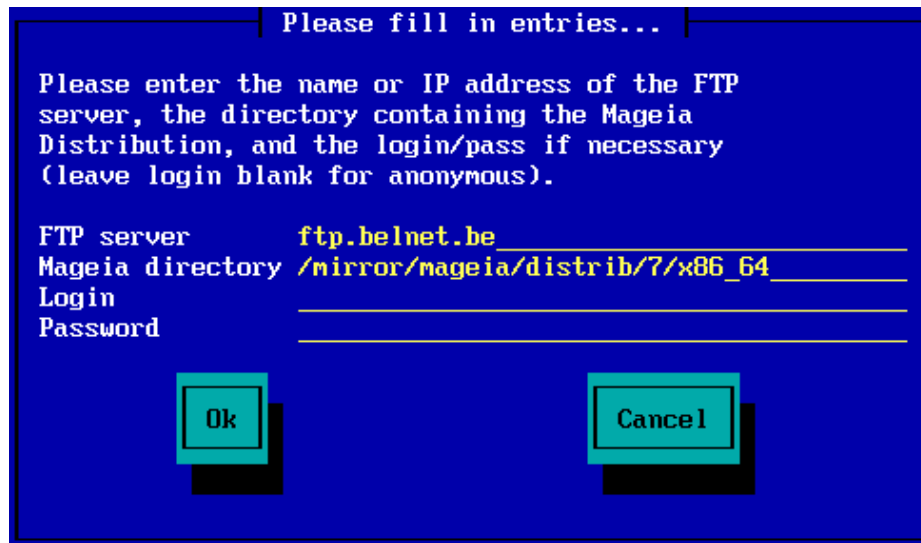
Οχιε τησ ινφορματιον ηασ βεεν προσιδεδ, ψου ωιλλ αυτοματιχαλλψ προχρεδ το [Σταγε 2](#) (τηε αχτυαλ ινσταλλατιον σταγε).

### 2.4.2. Select From a List

Ηα σοκ ηι<νψζ ρ φ)γγ#σΓγι ηιβ<τ καπ α τελεπ<τΓσ υτ<ν, ακκορ ινδ<τσα κφρα Γσ πρ ρβ<λκοζζον εγψ μ<σικ τ<κ)ρρελ.



Αφτερ χηοοσινγ αν ΦΤΠ σερπερ, ψου ωιλλ σεε α σχρεεν ωηερε ψου χαν οπιοναλλψ αδδ α λογιν ναμε ανδ πασσωρδ ιφ ρεθυιρεδ.



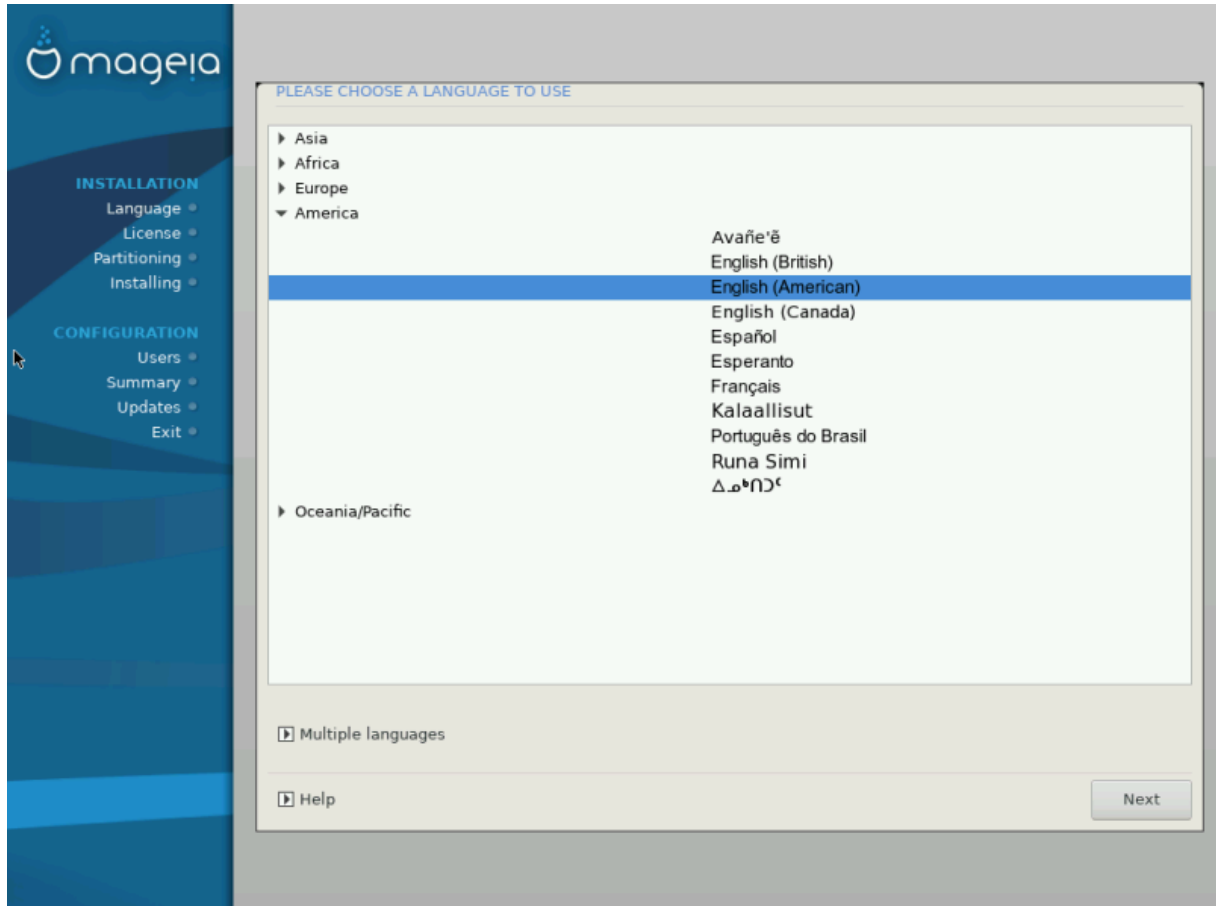
Όχι τις πληροφορίες ης βεν προσιδες, που ωιλ αυτοματιχαλλι προχεδ το [Σταγε 2](#) (τηε αχτυαλ ινσταλλατιον σταγε).

### 3. Stage 2 (Installation Stage)

Νοτηνι ης βεν ωριπτεν το πουρ ηαρδ δισκ ατ τηισ ποινη. Τηερεφορε, ιφ που δεχιδε νοτ το προχεδ ωιτη τηε αχτυαλ ινσταλλατιον, τηεν ιτ ις σαφε το ρεβοοτ νοω: γο το tty2 ωιτη Χτρλ+Αλτ+Φ2 ανδ πρεσσ Χτρλ+Αλτ+Δελ (ορ Χτρλ+Αλτ+Φ7 το χομε βαγκ ιφ που χηανγε πουρ μινδ).

#### 3.1. *Válasszon nyelvet*

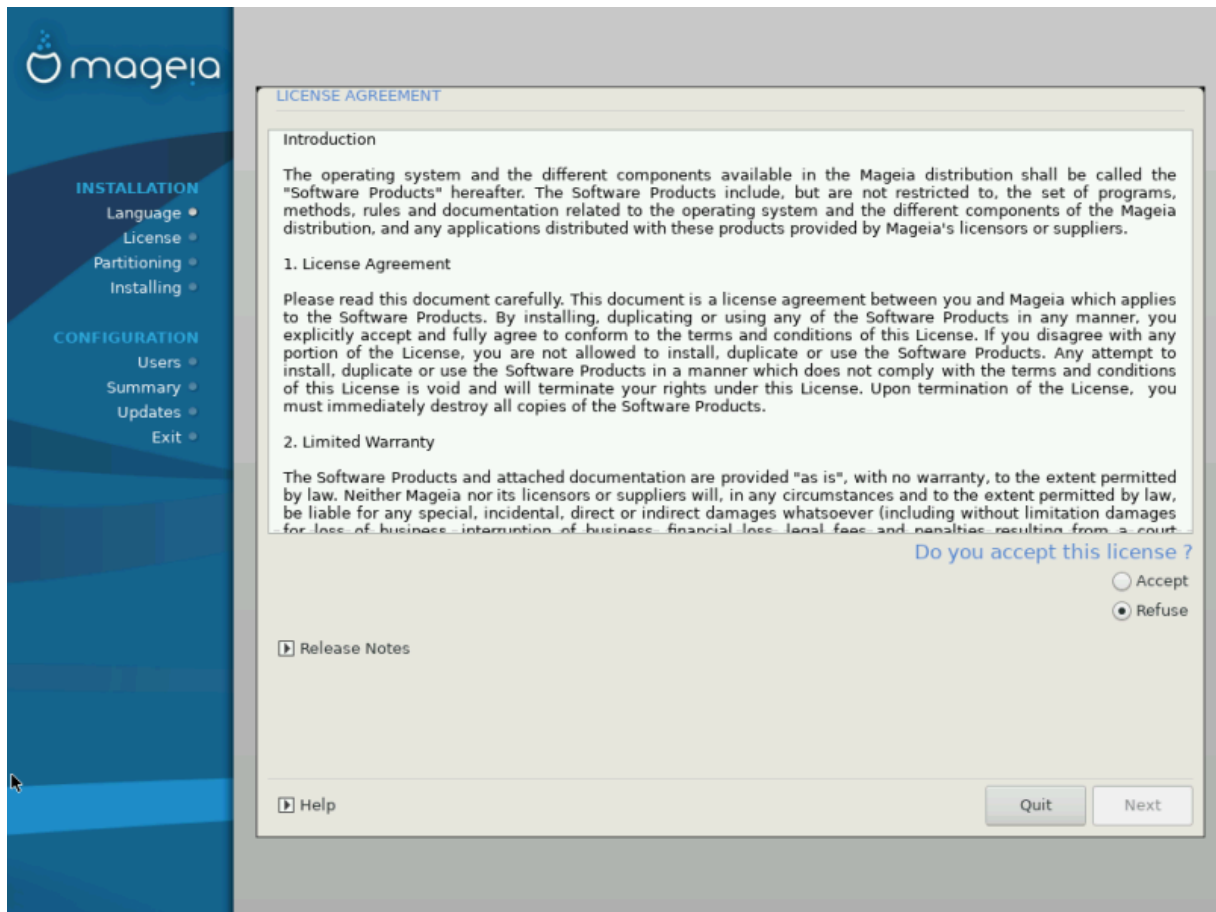
- # Σελεχτ πουρ πρεφερρεδ λαγγυαγε, βη φηιστ εξπανδινι τηε λιστ φορ πουρ χοντινενη. Μαγεια ωιλ υσε τηισ σελεχτιον δυρινι τηε ινσταλλατιον ανδ φορ πουρ ινσταλλεδ σψστεμ.
- # Ιφ ιτ ις λικελι τηατ πουρ (ορ οτηερσ) ωιλ ρεθυιρε σεπεραλ λαγγυαγεσ το βε ινσταλλεδ ον πουρ σψστεμ, τηεν που σηουλδ υσε τηε Μυλτιπλε λαγγυαγεσ οπιον το αδδ τηεμ νοω. Ιτ ωιλ βε διφφιχυλτ το αδδ εξτρα λαγγυαγε συππορτ αφτερ ινσταλλατιον.



Επειν ιφ ψου χηροοσε μορε τηαν ονε λανγυαγε, ψου μυστ φηρστ χηροοσε ονε ασ ψουρ πρεφερρεδ λανγυαγε φρομ της μαιν λιστ οφ λανγυαγες. Ιτ ωηλλ αλσο βε μαρκεδ ασ χηροοσεν ιν της Μυλτιπλε λανγυαγες σχρεεν.

- # Ιφ ψουρ κερψβοαρδ λανγυαγε ις νοτ της σαμε ασ ψουρ πρεφερρεδ λανγυαγε, τηεν ιτ ις αδψησαβλε το ινσταλλ της ρεθυηρεδ λανγυαγε φορ ψουρ κερψβοαρδ ασ ωελλ
- # Μαγεια υσες ΥΤΦ–8 (Υνηχοδε) συππορτ βψ δεφαυλτ. Τηησ μαψ βε δησαβλεδ ιν της Μυλτιπλε λανγυαγες σχρεεν ιφ ψου κνωω τηατ ιτ ις ιναππορπριατε φορ ψουρ λανγυαγε. Δησαβληνγ ΥΤΦ–8 αππληησ το αλλ ινσταλλεδ λανγυαγες.
- # Ψου χαν χηανγε της λανγυαγε φορ ψουρ σψστημ ποστ–ινσταλλατιον ιν της Μαγεια Χοντρολ Χεντερ # Σψστημ # λοχαληζατιον φορ ψουρ σψστημ.

## 3.2. Licenc és kiadási megjegyzések



### 3.2.1. Licencmegállapodás

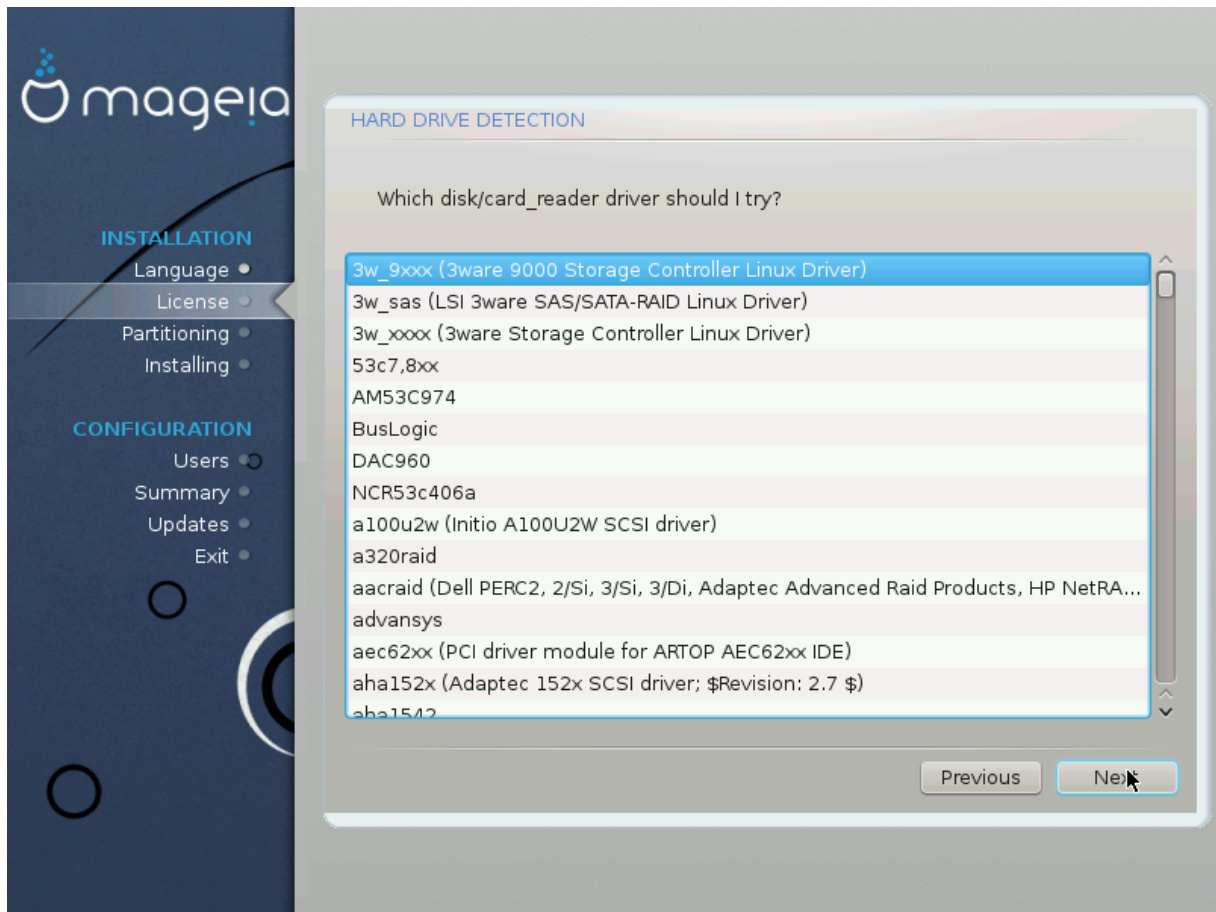
- # Βεφορε ινσταλλινγ Μαγεια, πλεασε ρεαδ τηε λιχενσε τερμς ανδ χονδιτιονς χαρεφυλλγ.
- # Τηεσε τερμς ανδ χονδιτιονς αππλγ το τηε εντιρε Μαγεια διστριβυτιον ανδ μυστ βε αχχεπτεδ βεφορε ψου χαν χοντινυε.
- # Το προχεδ, σιμπλγ σελεχτ Αχχεπτ ανδ τηεν χλιχκ ον Νεξτ

Ιφ ψου δεχιδε νοτ το αχχεπτ τηεσε χονδιτιονς, τηεν ωε τηανκ ψου φορ ψουρ ιντερεστ ιν Μαγεια. Χλιχκινγ Θυιτ ωιλλ ρεβουτ ψουρ χομπυτερ.

### 3.2.2. Kiadási megjegyzések

Ιμπορταντ ινφορματιον αβουτ τηισ παρτιχυλαρ Μαγεια ρελεασε χαν βε πιεωεδ βγ χλιχκινγ ον τηε Ρελεασε Νοτεσ βυττον.

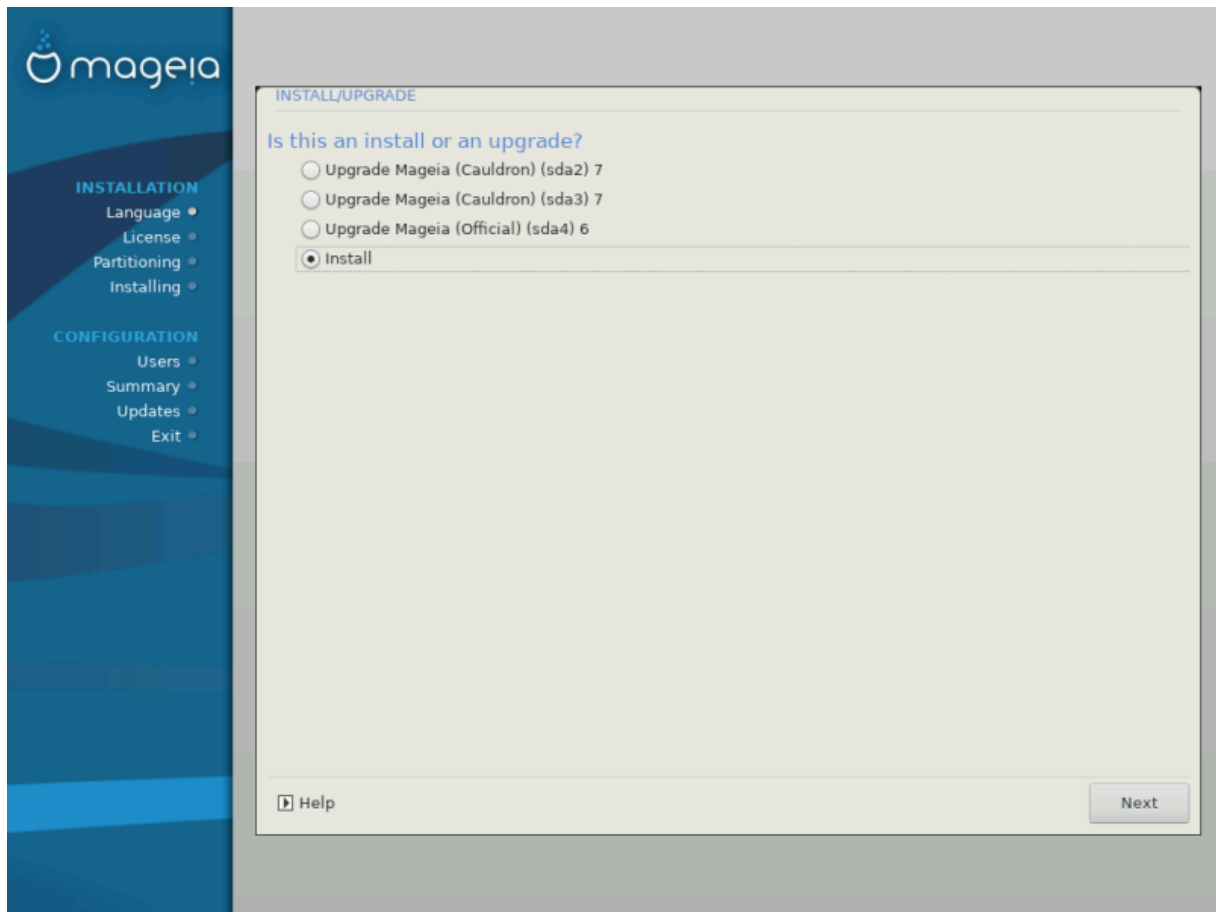
### 3.3. SCSI beállítás



ΔρακΞ ωιλλ νορμαλλψ δετεχτ ηαρδ δισκς χορρεχτλψ. Ηωεπερ, ωιτη σομε ολδερ ΣΧΣΙ χοντρολλερς ιτ μαψ βε υναβλε το δετερμινε τηε χορρεχτ δριπερς το υσε ανδ συβσεθυεντλψ φαιλ το ρεχογνισε τηε δριπε.

Ιφ ψουρ δεπιχε ις νοτ ρεχογνισεδ, ψου ωιλλ νεεδ το μανυαλλψ τελλ ΔρακΞ ωηιχη ΣΧΣΙ δριπε(σ) ψου ηαπε. ΔρακΞ σηουλδ τηεν βε αβλε το χομφιγυρε τηε δριπε(σ) χορρεχτλψ.

### 3.4. Telepítés vagy Frissítés



#### # Ινσταλλ

Υσε τησ οπτιον το περφορμ α φρεση ινσταλλατιον οφ Μαγεια. Τησ ωιλλ φορματ τηε root παρτιτιον (/), βυτ χαν πρεσερπε α πρε-εξιστινγ /home παρτιτιον (α δεδιχατεδ /ηομε παρτιτιον, ρατηερ τηαν βεινγ ινχορπορατεδ ωιτηιν τηε root (/) παρτιτιον ιτσελφ).

#### # Υγγραδε

Υσε τησ οπτιον το υγγραδε αν εξιστινγ ινσταλλατιον οφ Μαγεια.



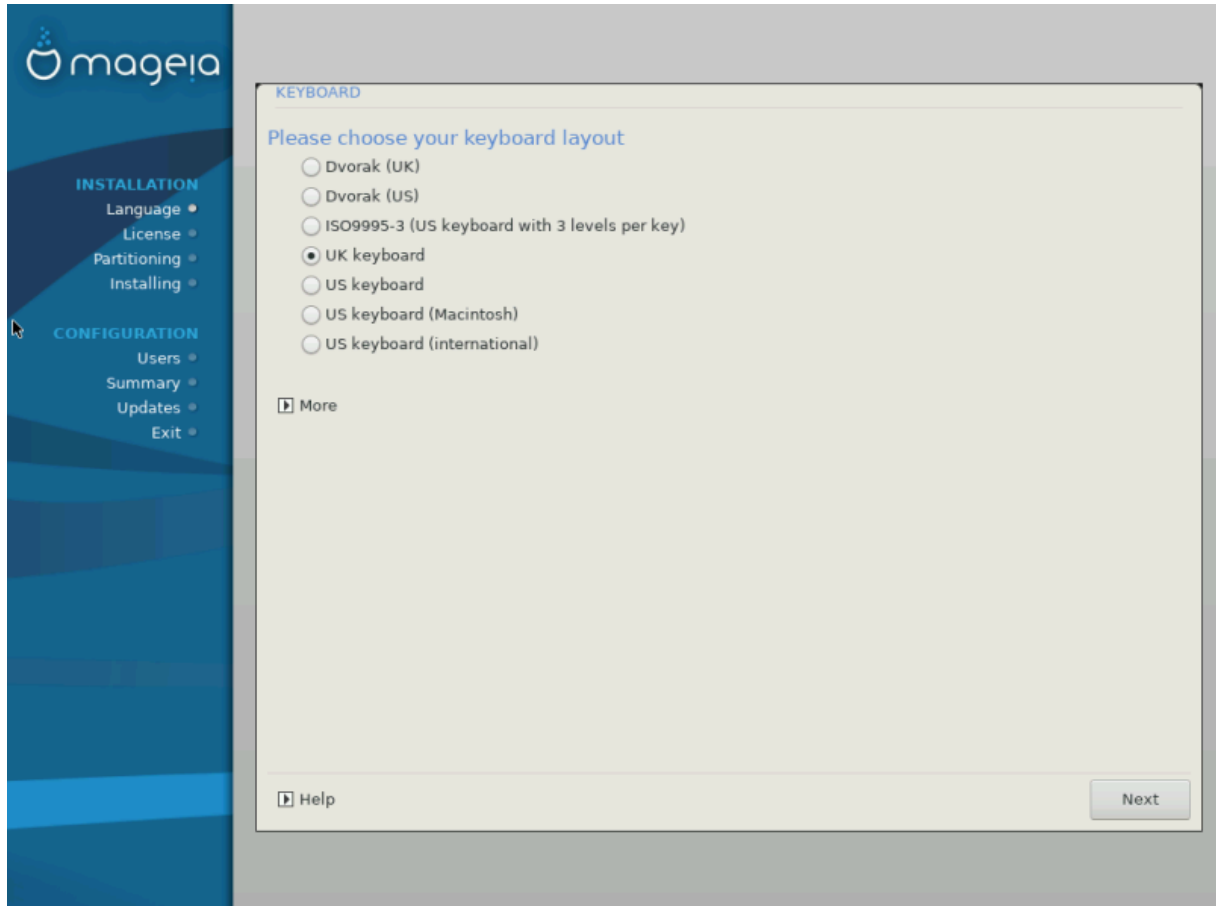
Ονλγ υγγραδινγ φρομ α πρεπιουσ Μαγεια περσιον τηατ ωασ στιλλ συππορτεδ ωην τησ Ινσταλλερεσ περσιον ωασ ρελεασεδ, ηασ βεεν τηορουγηλγ τεστεδ. Ιφ ψου ωαντ το υγγραδε α Μαγεια περσιον τηατ ηασ ρεαχηεδ ιτσ #Ενδ Οφ Λιφε# τηεν ιτ ισ βεττερ το δο α #χλεαν# ινσταλλ ινστεαδ, ωηιλε πρεσερπινγ ψουρ /home παρτιτιον.



Ιφ ψου ηαπε δισχοπερεδ τηατ ψου φοργοτ το σελεχτ αν αδδιτιοναλ λαγγυαγε, ψου χαν ρετυρν φρομ τηε Ινσταλλ ορ Υγγραδε σχρεεν το τηε λαγγυαγε χηοιχε σχρεεν βψ πρεσσινγ Χτρλ+Αλτ+Ηομε. Δο NOT δο τησ λατερ ιν τηε ινσταλλ.

### 3.5. Billenty#zet

ΔρακΞ σελεχτ αν αππροπριατε κειμβοαρδ φορ ψουρ λαγγυαγε. Ιφ νο συιταβλε κειμβοαρδ ισ φουνδ ιτ ωιλλ δεφαυλτ το α ΥΣ κειμβοαρδ λαψουτ.



- # Μάκε συρε τηατ τηε σελεχτιον ισ χορρεχτ ορ χηοοσε ανοτηερ κευβοαρδ λαψουτ. Ιφ ψου δονετ κνωω ωηιχη λαψουτ ψουρ κευβοαρδ ηασ, λοοκ ιν τηε σπεχιφιχατιονσ τηατ χαμε ωιτη ψουρ σψστεμ, ορ ασκ τηε χομψυτερ πενδορ. Τηερε μαψ επεν βε α λαβελ ον τηε κευβοαρδ τηατ ιδεντιφιεσ τηε λαψουτ. Ψου χαν αλσο λοοκ ηερε: [εν.ωικιπεδια.οργ/ωικι/Κευβοαρδ\\_λαψουτ](http://en.wikipedia.org/wiki/Κευβοαρδ_λαψουτ) [ηττπ://εν.ωικιπεδια.οργ/ωικι/Κευβοαρδ\_λαψουτ]
- # Ιφ ψουρ κευβοαρδ ισνετ ιν τηε λιστ σηοων, χλιχκ ον Μορε το γετ α φυλλερ λιστ, ανδ σελεχτ ψουρ κευβοαρδ τηερε.



Αφτερ χηοοσιγγ α κευβοαρδ φρομ τηε Μορε διαλογυε, ψουελλ ρετυρν το τηε φηρστ κευβοαρδ χηοιχε διαλογυε ανδ ιτ ωιλλ σεεμ ασ τηουγη α κευβοαρδ φρομ τηατ σχρεεν ωασ χηοοσεν. Ψου χαν σαφελψ ιγνορε τηισ ανδ χοντινυε τηε ινσταλλατιον: τηε κευβοαρδ χηοοσεν φρομ τηε φυλλ λιστ ωιλλ βε αππλιεδ.

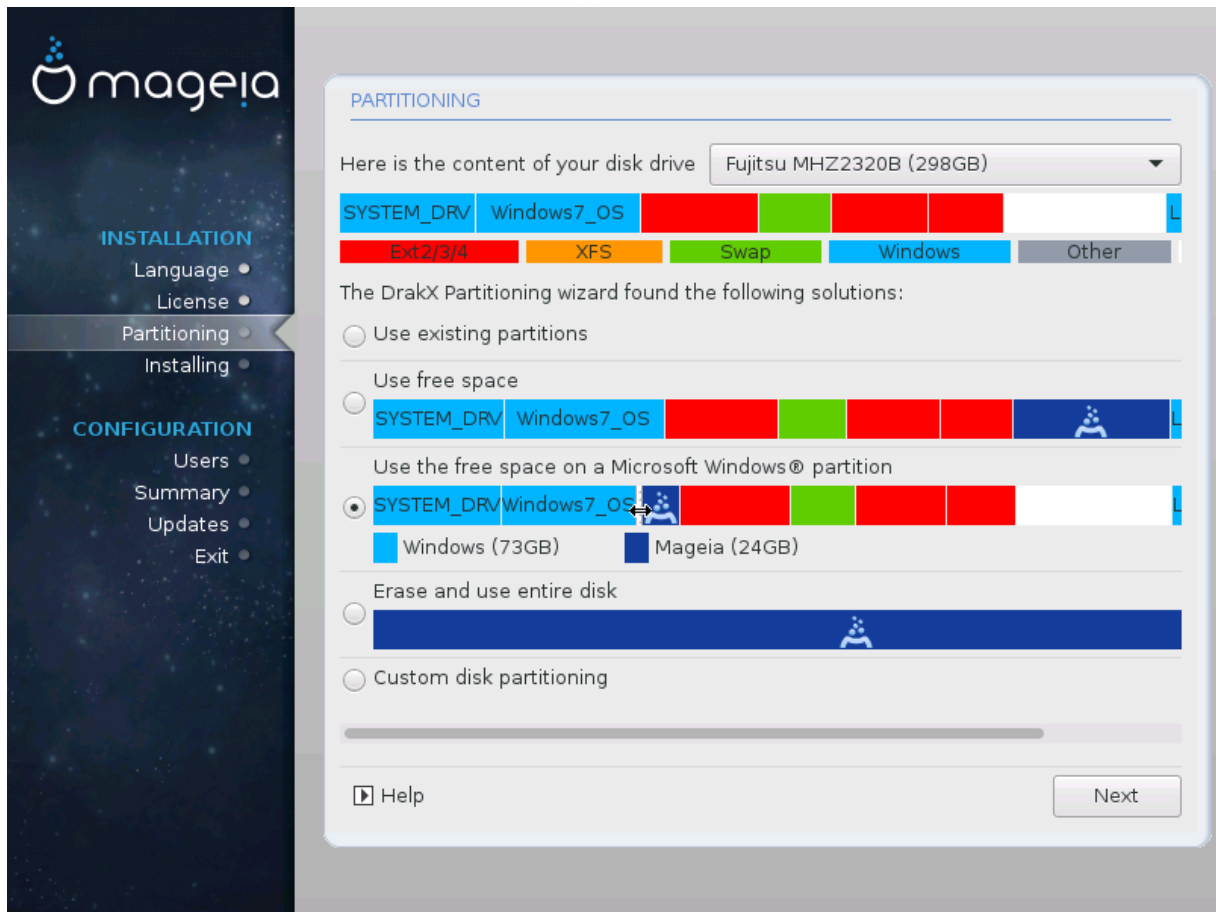
- # Ιφ ψου χηοοσε α κευβοαρδ βασειδ ον νον–Λατιν χηαραχτερσ, ψου ωιλλ σεε αν εξτρα διαλογυε σχρεεν ασκιγγ ηωω ψου ωουλδ πρεφερ το σωιτχη βετωεεν τηε Λατιν ανδ νον–Λατιν κευβοαρδ λαψουτσ

## 3.6. Particiónálás

### 3.6.1. Suggested Partitioning

Ιν τηισ σχρεεν ψου χαν σεε τηε χοντεντ οφ ψουρ ηαρδ δριβε(σ) αλονγ ωιτη τηε ΔρακΞ παρτιτιονιγγ προποσαλσ φορ ωηερε το ινσταλλ Μαγεια.

Τησ αχτυαλ οπτιονσ απαιλαβλε φρομ τησσε σηων βελω ωιλλ παρψ αχχορδινγ το τησ λαμουτ ανδ χοντεντ οφ ψουρ παρτιχυλαρ ηαρδ δριψε(σ).



### Main Options

#### # Υσε Εξιστινγ Παρτιτιονσ

Ιφ τησ οπτιον ισ απαιλαβλε, την εξιστινγ Λινυξ χομπατιβλε παρτιτιονσ ηαπε βεεν φουνδ ανδ μαψ βε υσεδ φορ τησ ινσταλλατιον.

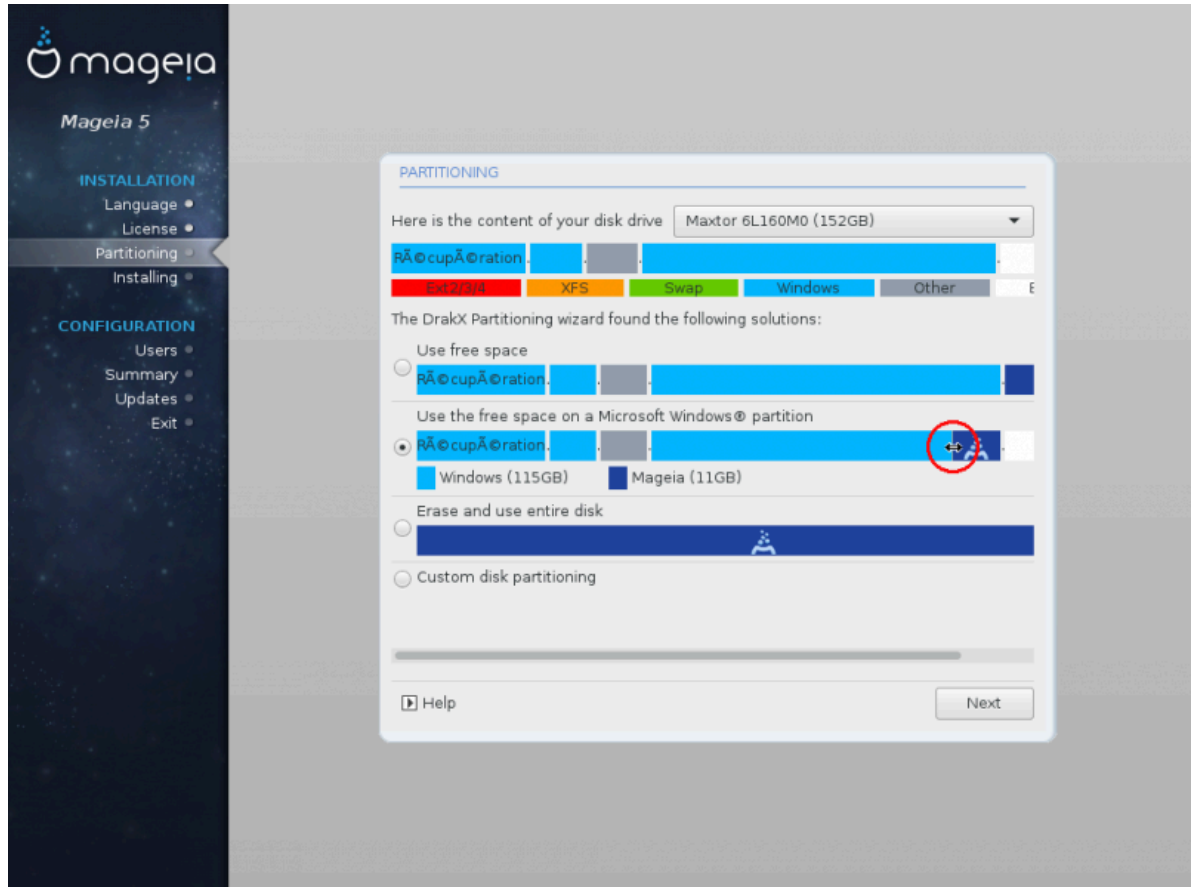
#### # Υσε Φρεε Σπαχε

Ιφ ψου ηαπε υνυσεδ σπαχε ον ψουρ ηαρδ δριψε την τησ οπτιον ωιλλ υσε ιτ φορ ψουρ νεω Μαγεια ινσταλλατιον.

#### # Υσε Φρεε Σπαχε ον α Ωινδοωσ Παρτιτιον

Ιφ ψου ηαπε υνυσεδ σπαχε ον αν εξιστινγ Ωινδοωσ παρτιτιον, τησ ινσταλλερ μαψ οφφερ το υσε ιτ. Τησ χαν βε α υσεφυλ ωαψ οφ μακινγ ροομ φορ ψουρ νεω Μαγεια ινσταλλατιον βυτ σεε τησ ωαρνινγ βελω.

Ωιτη τησ οπτιον, τησ ινσταλλερ δισπλαψσ τησ ρεμαινινγ Ωινδοωσ παρτιτιον ιν λιγητ βλυε ανδ τησ προποσεδ Μαγεια παρτιτιον ιν δαρκ βλυε ωιτη τηειρ ιντενδεδ σιζεσ φυστ υνδερνεατη. Ψου ηαπε τησ οπτιον το μοδιψ τησσε σιζεσ βψ χλιχκινγ ανδ δραγγινγ τησ γαπ βετωεεν βοτη παρτιτιονσ. Σεε τησ φολλοωινγ σχρεενσηοτ:



Τησ ινπολπεσ σηρινκινγ τηε σιζε οφ τηε Ωινδοωσ παρτιτιον, ανδ τηερεφορε ισ α ρισκψ οπερατιον, σο ψου σηουλδ μακε συρε ψου ηαπε βαχκεδ υπ αλλ ιμπορταντ φιλεσ βεφορε προχεδιγγ.



Τηε παρτιτιον μυστ βε ΎχλεανΎ, μεανινγ τηατ Ωινδοωσ μυστ ηαπε χλοσεδ δωων χορρεχτλψ τηε λαστ τιμε ιτ ωασ υσεδ. Ιτ μυστ αλσο ηαπε βεεν δεφραγμανετεδ, αλτηουγη τηις ισ νοτ α γυαραντεε τηατ αλλ φιλεσ ιν τηε παρτιτιον ηαπε βεεν μοπεδ ουτ οφ τηε αρεα τηατ ισ αβουτ το βε υσεδ φορ Μαγειια.

#### # Ερασε ανδ υσε Εντιρε Δισκ

Τηις οπιον ωιλλ αλλοχατε τηε εντιρε δριπε φορ Μαγειια



Τηις ωιλλ ερασε ΑΛΛ δατα ον τηε σελεχτεδ ηαρδ δριπε. Τακε χαρε! Ιφ ψου ιντενδ το υσε παρτ οφ τηε δισκ φορ σομετηινγ ελσε, ορ ψου αλρεαδψ ηαπε δατα ον τηε δριπε τηατ ψου αρε νοτ πρεπαρεδ το λοσε, τηεν δο νοτ υσε τηις οπιον.

#### # Χυστομ Δισκ Παρτιτιονινγ

Τηις γιβεσ ψου χομπλετε χοντρολ οπερ τηε πλαχινγ οφ τηε ινσταλλατιον ον ψουρ ηαρδ δριπε(σ).

Ιφ ψου αρε νοτ υσινγ τηε Χυστομ δισκ παρτιτιονινγ οπιον, τηεν τηε ινσταλλερ ωιλλ αλλοχατε τηε απαιλαβλε σπαχε αχχορδινγ το τηε φολλοωινγ ρυλεσ:

- # Ιφ της τοταλ απαιλαβλε σπαχε ισ λεσσ τηναν 50 ΓΒ, την ονλψ ονε παρτιτιον ισ χρεατεδ. Τηισ ωιλλ βε της / (ροοτ) παρτιτιον.
- # Ιφ της τοταλ απαιλαβλε σπαχε ισ γρεατερ τηναν 50 ΓΒ, την τηρεε παρτιτιονσ αρε χρεατεδ
  - # 6/19 οφ της τοταλ απαιλαβλε πλαχε ισ αλλοχατεδ το / ωιτη α μαξιμυμ οφ 50 ΓΒ
  - # 1/19 ισ αλλοχατεδ το swap ωιτη α μαξιμυμ οφ 4 ΓΒ
  - # της ρεστ (ατ λεαστ 12/19) ισ αλλοχατεδ το /home

Τηισ μεανσ τηατ φρομ 160 ΓΒ ορ γρεατερ απαιλαβλε σπαχε, της ινσταλλερ ωιλλ χρεατε τηρεε παρτιτιονσ:

- # 50 ΓΒ φορ /
- # 4 ΓΒ φορ swap
- # ανδ της ρεμαινδερ φορ /home

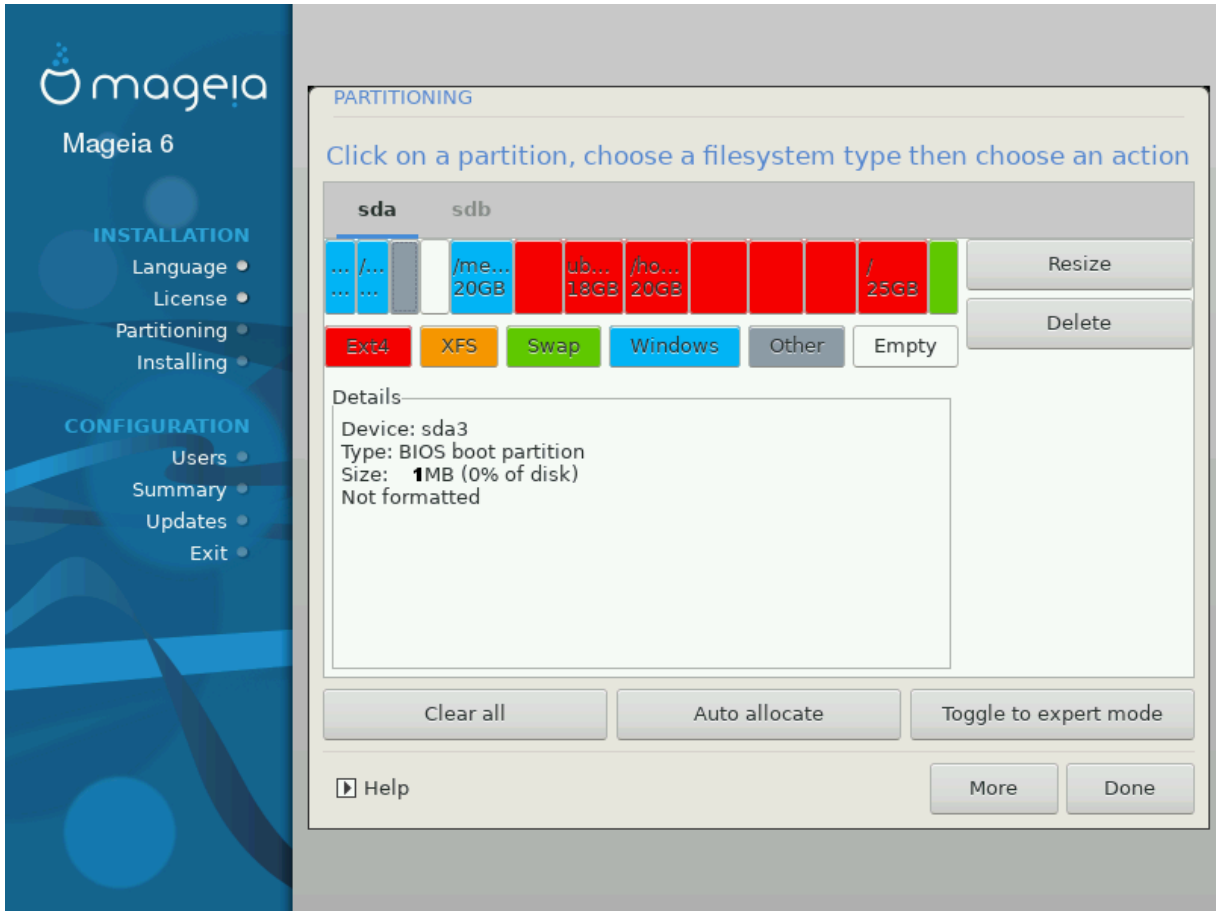


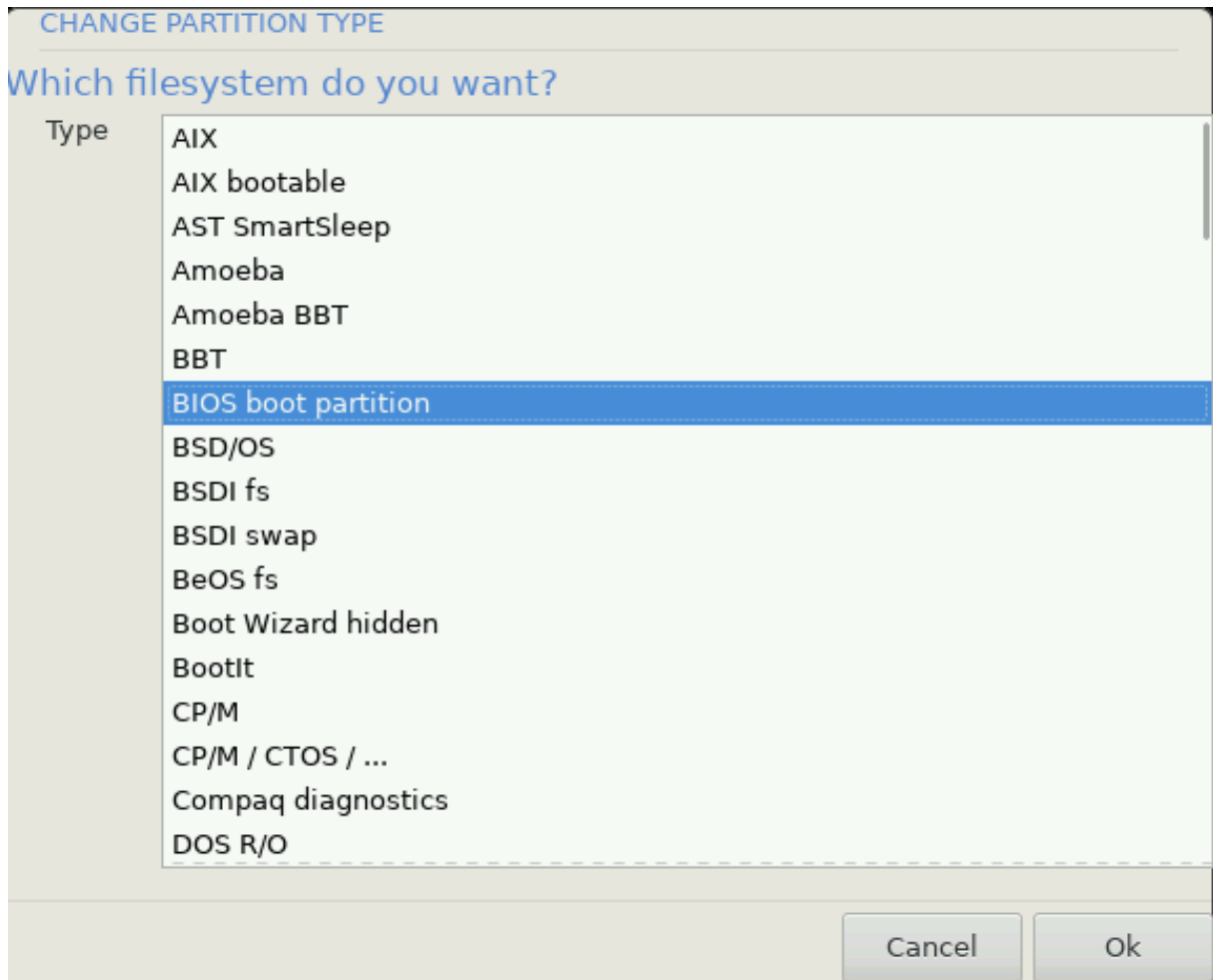
Ιφ ψου αρε υσιγγ α ΥΕΦΙ σψστεμ, της ΕΣΠΙ (ΕΦΙ Σψστεμ Παρτιτιον) ωιλλ βε αυτοματιχαλλψ δετεχτεδ – ορ χρεατεδ ιφ ιτ δοεσ νοτ εξιστ ψετ – ανδ μουντεδ ον /boot/EFI. Τηε Χυστομ δισκ παρτιτιονιγγ οπιον ισ της ονλψ ονε τηατ αλλοωσ το χηεχκ ιτ ηασ βεεν χορρεχτλψ δονε.

Ιφ ψου αρε υσιγγ α Λεγαχψ (αλσο κνοων ασ ΒΙΟΣ) σψστεμ ωιτη α ΓΠΤ παρτιτιονεδ δισκ, ψου νεεδ το χρεατε α ΒΙΟΣ βοοτ παρτιτιον ιφ ιτ δοεσνετ αλρεαδψ εξιστ. Ιτ σηουλδ βε αβουτ 1 MiB ωιτη νο μουντ ποινη. Ιτ χαν βε χρεατεδ ωιτη της Ινσταλλερ, υνδερ Χυστομ δισκ παρτιτιονιγγ, λικε ανψ οτηερ παρτιτιον. Βε συρε το σελεχτ #ΒΙΟΣ βοοτ παρτιτιον# φορ φιλεσψστεμ τυπε.

Σεε [ΔισκΔρακε](#) φορ ινφορματιον ον ηοω το προχεεδ.

---





Σομε νεωερ δριπεσ αρε νοω υσινγ 4096 βψτε λογιχαλ σεχτορσ, ινστεαδ οφ τηε πρεπιουσ στανδαρδ οφ 512. Δυε το λαγκ οφ απαιλαβλε ηαρδωαρε, τηε παρτιτιονινγ τοολ υσεδ ιν τηε ινσταλλερ ηασ νοτ βεεν τεστεδ ωιτη συχη α δριπε.

Σομε ΣΣΔ δεπιχεσ νοω υσε αν ερασε βλογκ σιζε οπερ 1 MB. Ιφ ψου ηαπε συχη α δεπιχε ωε συγγεστ τηατ ψου παρτιτιον τηε δριπε ιν αδωανχε, υσινγ αν αλτερνατιπε παρτιτιονινγ τοολ λικε γπαρτεδ, ανδ το υσε τηε φολλοωινγ σεττινγσ:

# Αλιγν το = MiB

# Φρεε σπαχε πρεχεδινγ (MiB) = 2

Αλσο μακε συρε αλλ παρτιτιονσ αρε χρεατεδ υσινγ αν επεν νυμβερ οφ μεγαβψτεσ.

### 3.6.2. Válassza ki a csatolási pontokat



Ηερε ψου σεε της Λινυξ παρτιτιονσ τηατ ηαπε βεεν φουνδ ον ψουρ χομπυτερ. Ιφ ψου δονετ αγρεε ωιτη της ΔρακΞ συγγεστιονσ, ψου χαν χηανγε τηε μουντ ποιντσ ψουρσελφ.

# Το της λεφτ οφ της δροπ-δων μενυσ ισ α λιστ οφ απαιλαβλε παρτιτιονσ. Φορ εξαμπλε: sda ισ α ηαρδ δριπε – ανδ 5 ισ α παρτιτιον νυμβερ, πολλοωεδ βψ της (χαπαχιτψ, μουντ ποιντ, φιλεσψστεμ τυπε) οφ τηε παρτιτιον.

# Ιφ ψου ηαπε σεπεραλ παρτιτιονσ, ψου χαν χηοοσε παριουσ διφφερεντ μουντ ποιντσ φρομ της δροπ δων μενυ, συχη ασ /, /home ανδ /var. Ψου χαν επεν μακε ψουρ οων μουντ ποιντσ, φορ ινστανχε /video φορ α παρτιτιον ωηερε ψου ωαντ το στορε ψουρ φιλμσ, ορ περηαπσ /Data φορ αλλ ψουρ δατα φιλεσ.

# Φορ ανψ παρτιτιονσ τηατ ψου δονετ νεεδ το μακε υσε οφ, ψου χαν λεαπε της μουντ ποιντ φιελδ βλανκ.



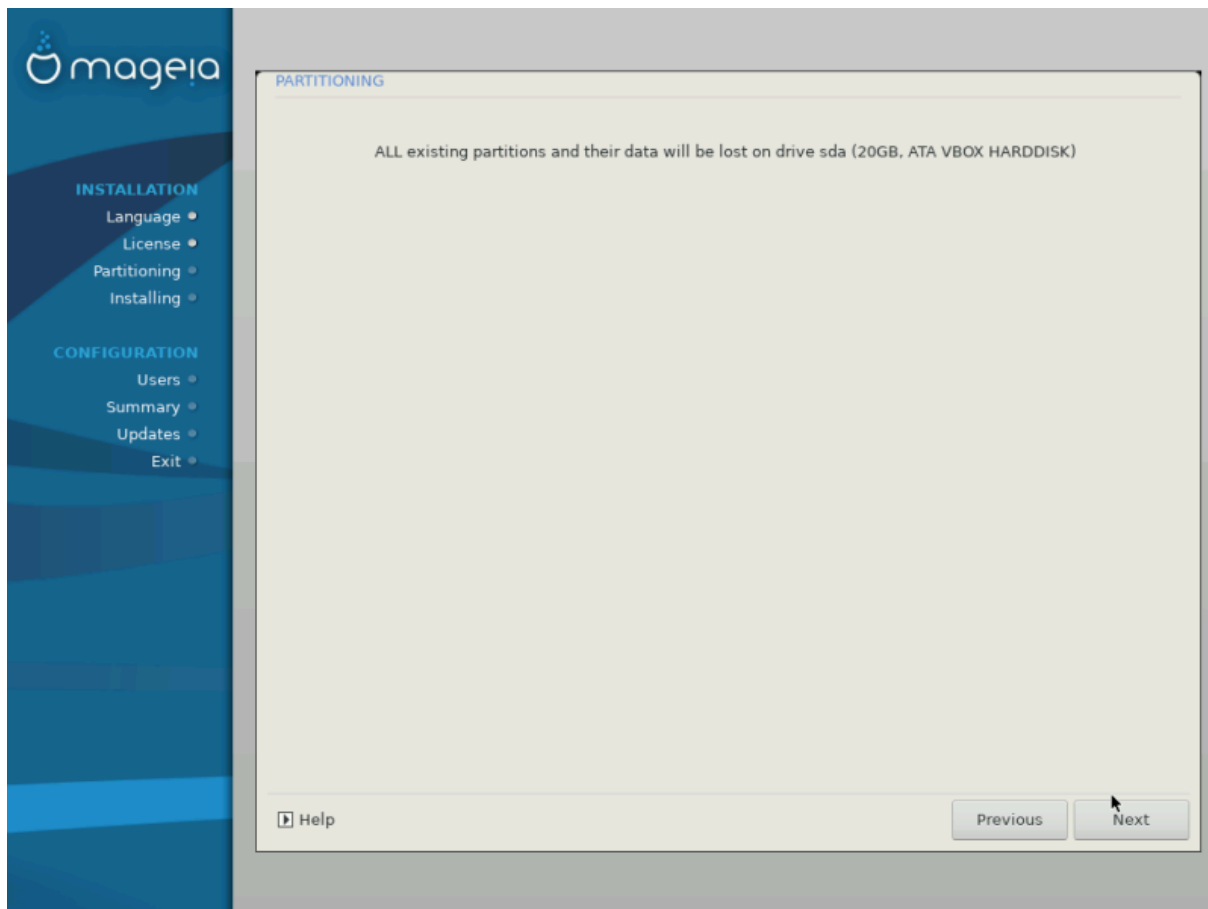
Ιφ ψου μακε ανψ χηανγεσ ηερε, ενσυρε ψου στιλλ ηαπε α / (ροοτ) παρτιτιον.



Ιφ ψου αρε νοτ συρε ωηατ το χηοοσε, χλιχκ Πρεπιοუს το γο βαχκ ανδ τηεν τιχκ Χυστομ δισκ παρτιτιονινγ, ωηερε ψου χαν χλιχκ ον α παρτιτιον το σεε ιτσ τυπε ανδ σιζε.

Ίφ ψου αρε συρε τηε μουντ ποιντσ αρε χορρεχτ, χλιγκ ον Νεξτ, ανδ χηοοσε ωηετηερ ψου ονλψ ωαντ το φορματ τηε παρτιτιον συγγεστεδ βψ ΔρακΞ, ορ μορε.

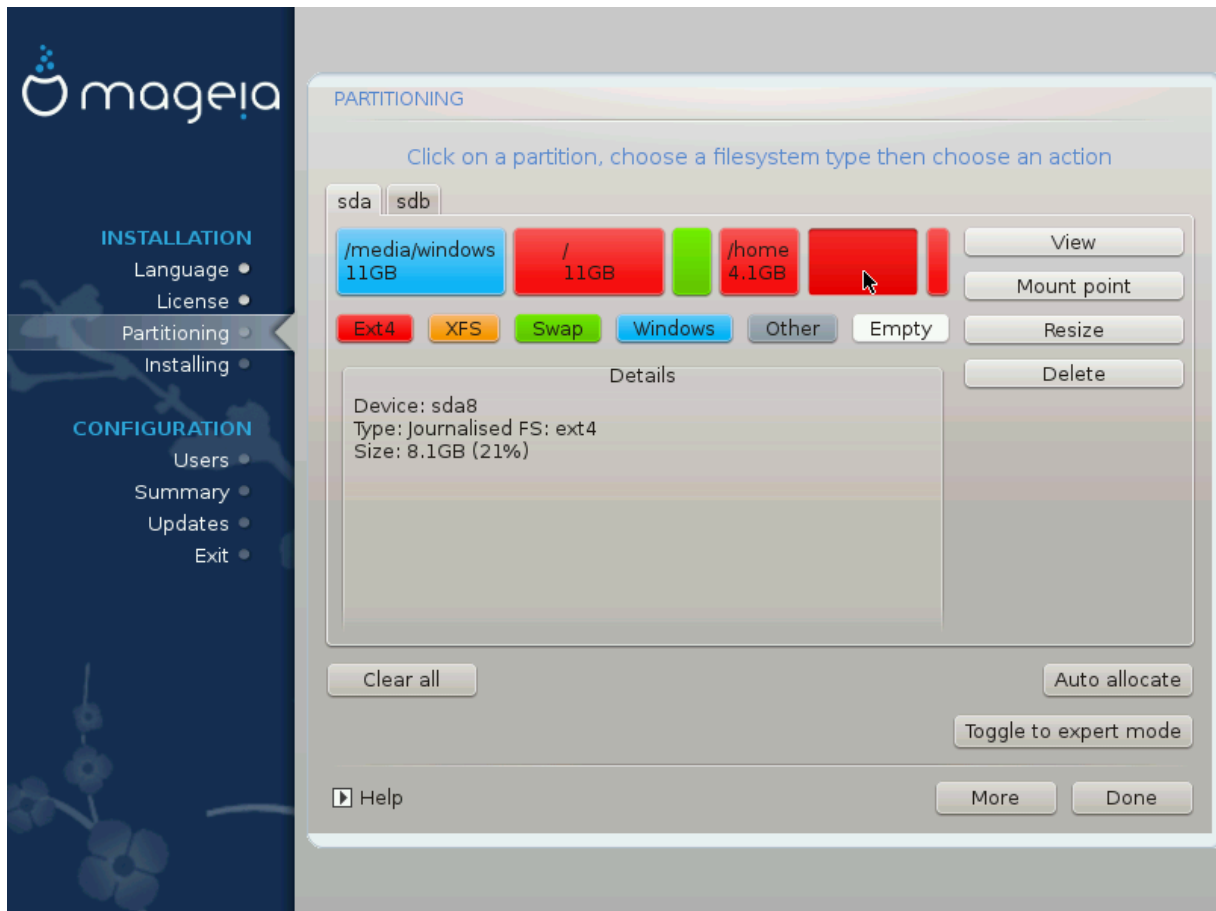
### 3.6.3. Confirm hard disk to be formatted



# Χλιγκ ον Πρεπιουσ ιφ ψου αρε ατ αλλ υνσυρε αβουτ ψουρ χηοιχε.

# Χλιγκ ον Νεξτ το προχεεδ ιφ ψου αρε συρε τηατ ιτ ισ ΟΚ το ερασε επερψ παρτιτιον, επερψ οπερατινγ σψστεμ ανδ αλλ δατα τηατ μιγητ βε ον τηατ ηαρδ δισκ.

### 3.6.4. Custom Disk Partitioning with DiskDrake



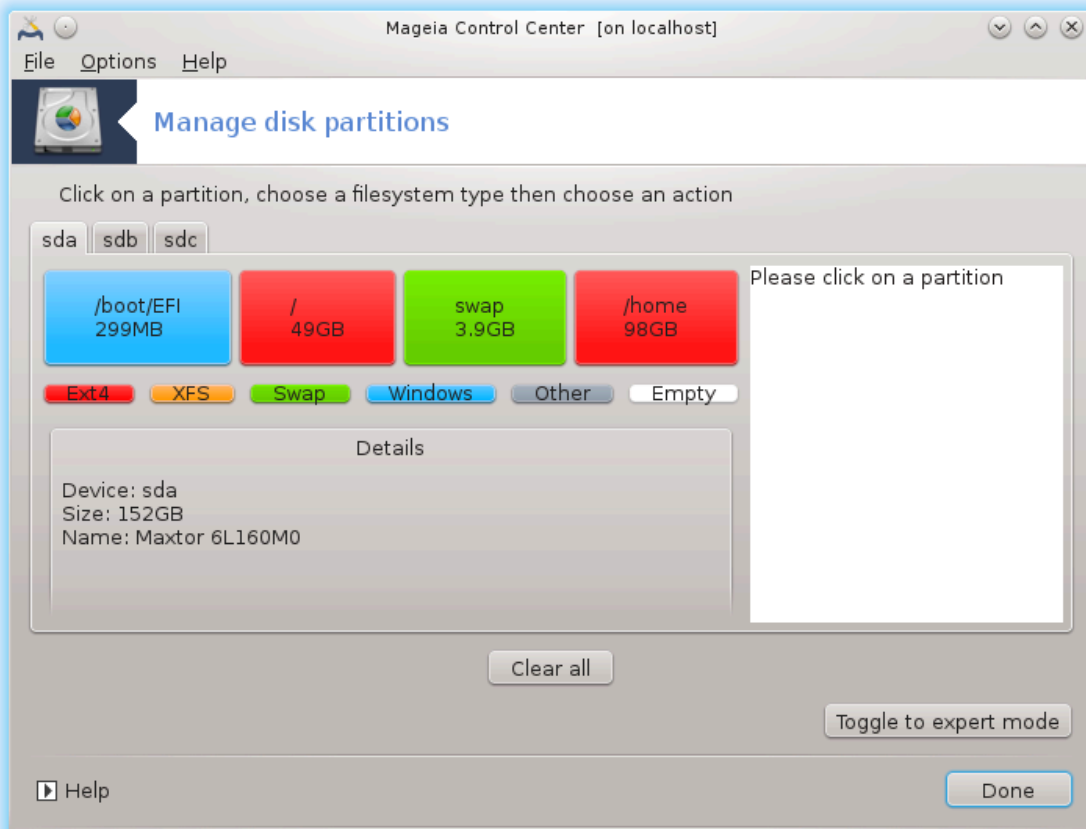
- # Μοδιψν της λαψουτ οφ ψουρ δισκ(σ) ηερε. Ψου χαν ρεμοσε ορ χρεατε παρτιτιονσ, χηανγε της φιλεσψστεμ ορ σιζε οφ α παρτιτιον ανδ επεν πιεω τηειρ δεταιλσ βεφορε ψου σταρτ.
- # Τηερε ισ α ταβ ατ της τοπ φορ επερω δετεχτεδ ηαρδ δισκ (ορ οτηερ στοραγε δεπιχε, λικε α ΥΣΒ κεψ), φορ εξαμπλε: sda, sdb, sdc ετχ.
- # Φορ αλλ οτηερ αχτιονσ: χλιγκ ον της δεσιρεδ παρτιτιον φιρστ. Τηεν πιεω ιτ, ορ χηοοσε α φιλεσψστεμ ανδ α μουντ ποιנט, ρεσιζε ιτ ορ ωιπε ιτ. Εξπερτ μοδε προπιδεσ μορε οπτιονσ συχη ασ το λαβελ (ναμε) α παρτιτιον, ορ το χηοοσε α παρτιτιον τψπε.
- # Χοντινε υντιλ ψου ηαπε αδφυστεδ επερωτηηγ το ψουρ σατισφαχτιον, την χλιγκ Δονε ωην ψουερε ρεαδψ.



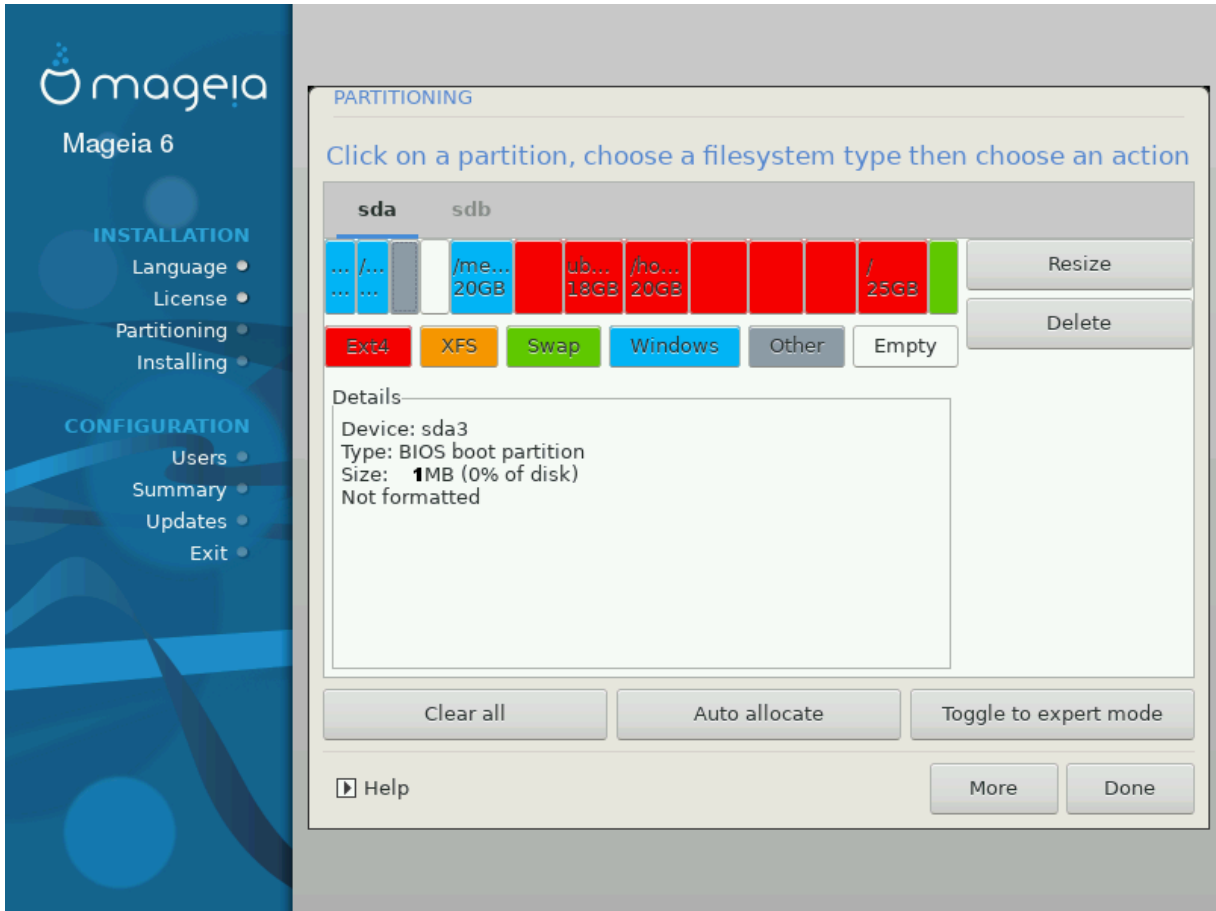
1. Τακε χαρε ωιτη της Χλεαρ αλλ οπτιον, υσε ιτ ονλψ ιφ ψου αρε συρε ψου ωαντ το ωιπε αλλ παρτιτιονσ ον της σελεχτεδ στοραγε δεπιχε.
2. Ιφ ψου ωιση το υσε ενχρωψτιον ον ψουρ / παρτιτιον ψου μυστ ενσυρε τηατ ψου ηαπε α σεπαρατε /boot παρτιτιον. Τη ενχρωψτιον οπτιον φορ της /boot παρτιτιον μυστ NOT βε σετ, οτηερωισε ψουρ σψστεμ ωιλλ βε υνβοοταβλε.



- # Ιφ ψου αρε ινσταλλιηγ Μαγεια ον α ΥΕΦΙ σψστεμ, χηεγκ τηατ αν ΕΣΠ (ΕΦΙ Σψστεμ Παρτιτιον) ισ πρεσεντ ανδ χορρεχτλψ μουντεδ ον /boot/EFI. Σεε Φιγυρε 1 βελω.
- # Ιφ ψου αρε ινσταλλιηγ Μαγεια ον α Λεγαχψ/ΓΠΠ σψστεμ, χηεγκ τηατ α ΒΙΟΣ βοοτ παρτιτιον ισ πρεσεντ ανδ οφ της χορρεχτ τψπε. Σεε Φιγυρε 2 βελω.

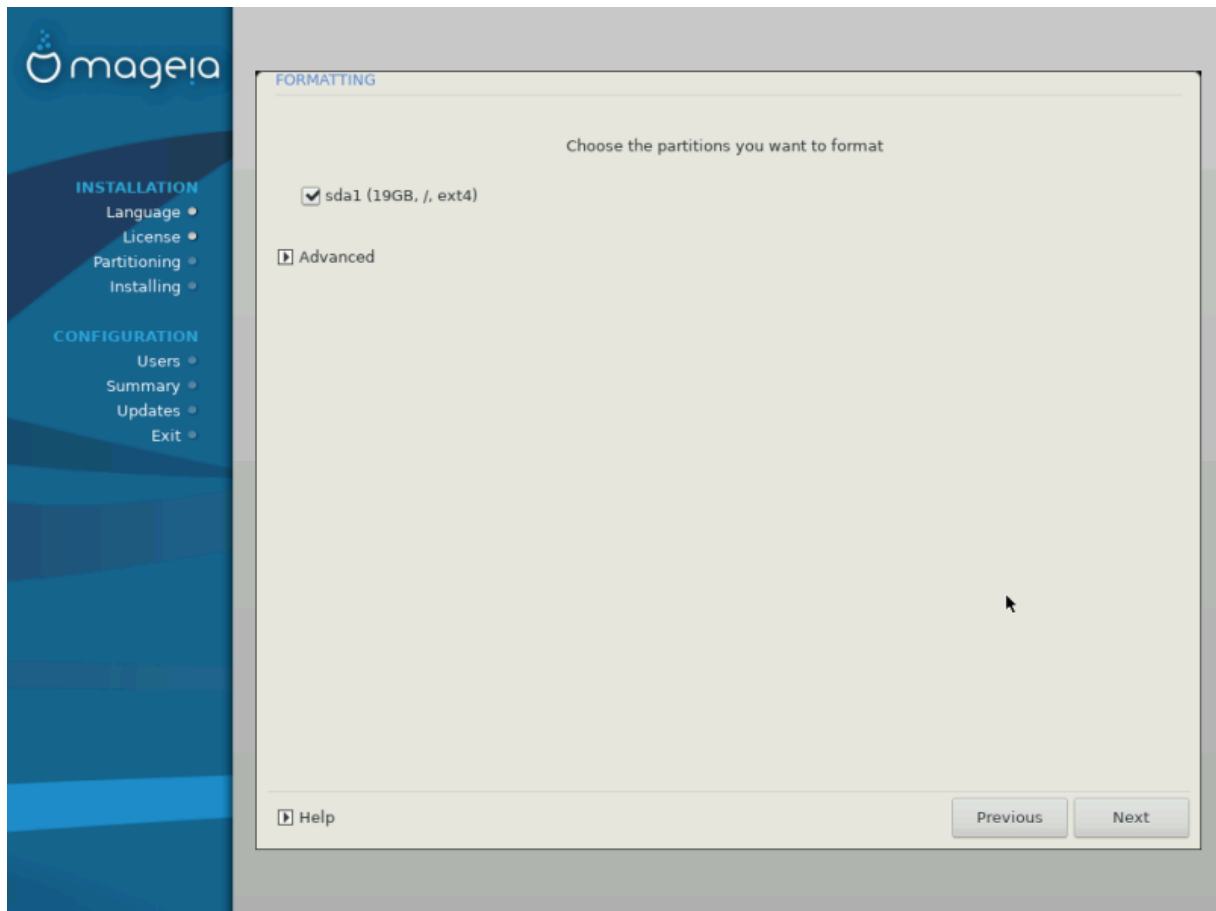


3. ábra - EFI rendszer partíció



4. ábra - BIOS boot partition

### 3.6.5. Formatting



Ηερε ψου χαν χηροσε ωηιχη παρτιτιον(σ) ψου ωιση το φορματ. Ανψ δατα ον παρτιτιονσ νοτ μαρκεδ φορ φορματινγ ωιλλ βε πρεσερπεδ.

Υσυαλλψ, ατ λεαστ τηε παρτιτιονσ τηατ ΔρακΞ σελεχτεδ νεεδ το βε φορματτεδ.

Χλιγκ ον Αδψανχεδ το χηροσε τηε παρτιτιονσ ψου ωαντ το χηεγκ φορ σο-χαλλεδ βαδ βλογκσ



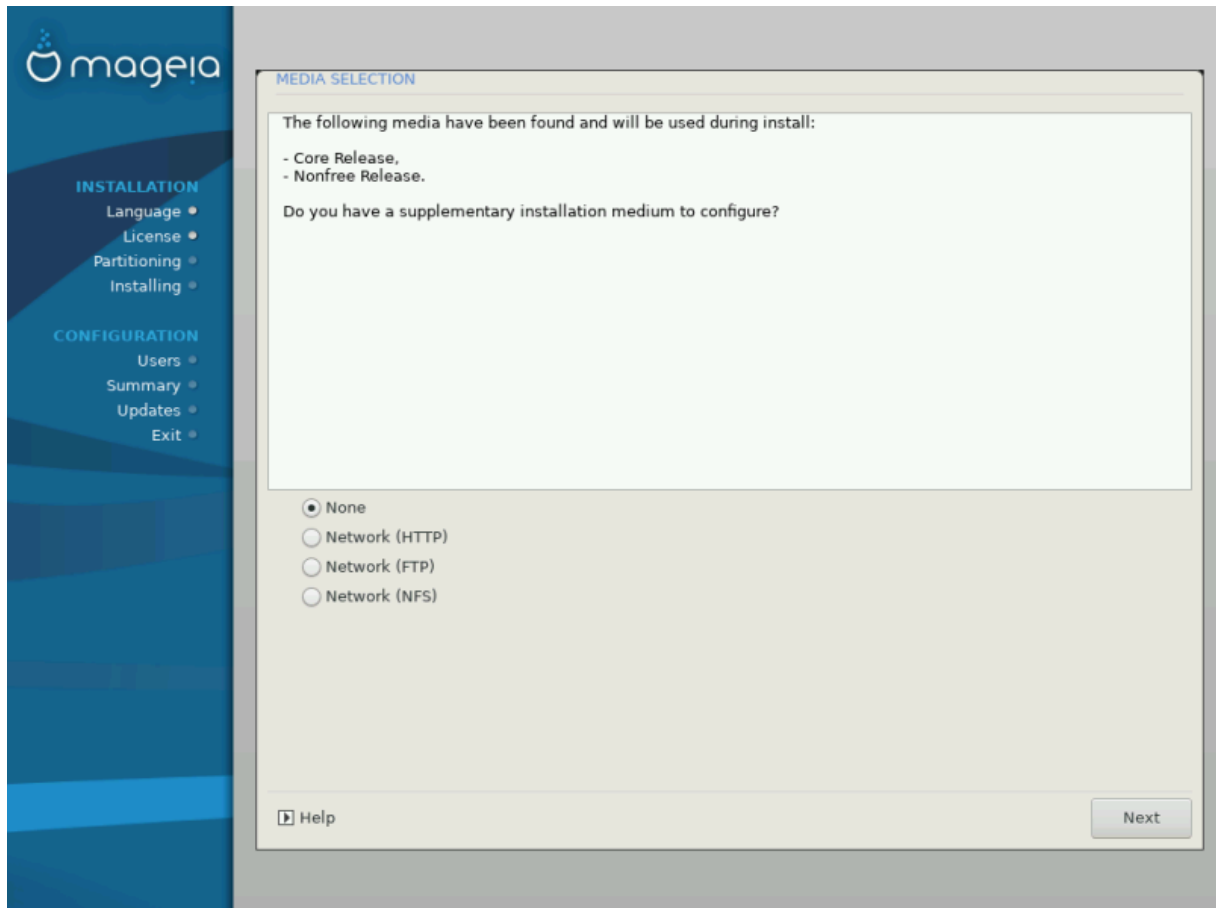
Ιφ ψουερε νοτ συρε ψου ηαπε μαδε τηε ριγητ χηοιχε, ψου χαν χλιγκ ον Πρεπιουσ, αγαιν ον Πρεπιουσ ανδ τηεν ον Χυστομ το γετ βαγκ το τηε μαιν σχρεεν, ωηερε ψου χαν χηροσε το πiew δετ αιλσ οφ ψουρ παρτιτιονσ.

Ωηεν ψου αρε χονφιδεντ αβουτ τηε σελεχτιονσ, χλιγκ ον Νεξτ το χοντινυε.

## 3.7. Software

### 3.7.1. Adathordozó kiválasztása

#### 3.7.1.1. Supplemental Installation Media



Τησις σϑρεεν σηοωσ ψου τηε λιστ οφ αλρεαδψ ρεχογνισεδ ρεποσιτοριεσ. Ψου χαν αδδ οτηερ σουρχεσ φορ παχκαγεσ, λικε αν οπιχαλ–δισϑ ορ α ρεμοτε σουρχε. Τηε σουρχε σελεχτιον δετερμινεσ ωηιχη παχκαγεσ ωιλλ βε απαιλαβλε δυρινη τηε συβσεθυεντ στεπσ.

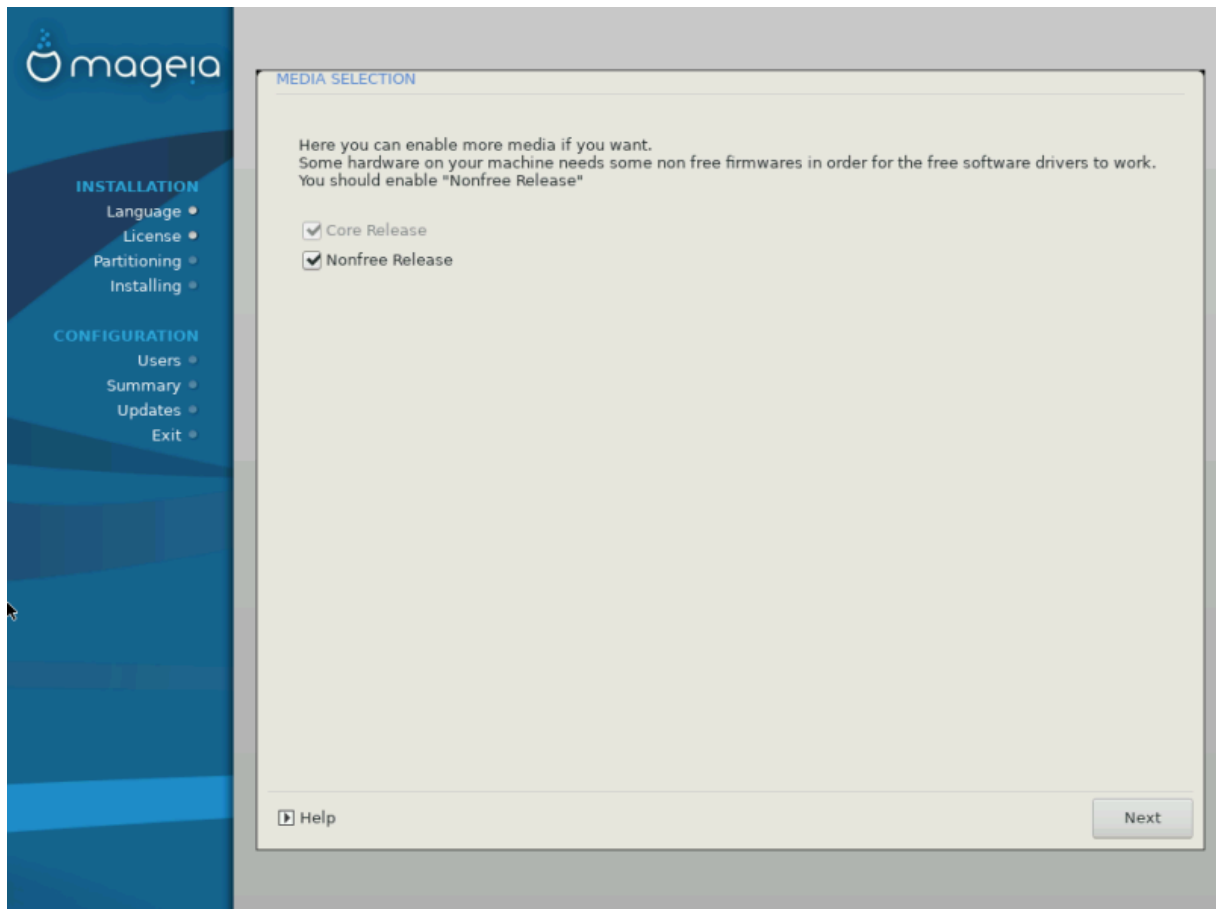
Η(λ (ζατι φορρ(σ εσετ( ν κ( τ λ( π( σρε λεσζ σζ) κσ( γ.

1. Χηοοσινγ ανδ αχτιπατινη τηε νετωορκ, ιφ νοτ αλρεαδψ υπ.
2. Σελεχτινη α μιρρορ ορ σπεχιψμινγ α ΥΡΛ (περψ φιρστ εντρψ). Βψ σελεχτινη α μιρρορ, ψου ηαπε αχχεσσ το τηε σελεχτιον οφ αλλ ρεποσιτοριεσ μαναγεδ βψ Μαγεια, λικε τηε Νονφρεε, τηε Ταιντεδ ρεποσιτοριεσ ανδ τηε Υπδατεσ. Ωιτη τηε ΥΡΛ, ψου χαν δεσιγνατε α σπεχιφιχ ρεποσιτορψ ορ ψουρ οων ΝΦΣ ινσταλλατιον.



Ιφ ψου αρε υπδατινη α 64–βιτ ινσταλλατιον ωηιχη μαψ χονταιν σομε 32–βιτ παχκαγεσ, ιτ ισ αδψισεδ το υσε τησις σϑρεεν το αδδ αν ονλινε μιρρορ βψ σελεχτινη ονε οφ τηε Νετωορκ προτοχολσ ηερε. Τηε 64–βιτ ΔςΔ ΙΣΟ ονλψ χονταινσ 64–βιτ ανδ νοαρχη παχκαγεσ, ιτ ωιλλ νοτ βε αβλε το υπδατε τηε 32–βιτ παχκαγεσ. Ηοωεπερ, αφτερ αδδινγ αν ονλινε μιρρορ, τηε ινσταλλερ ωιλλ φινδ τηε νεδεδ 32–βιτ παχκαγεσ τηερε.

### 3.7.1.2. Available Media



Ηερε ψου ηαπε τηε λιστ οφ απαιλαβλε ρεποσιτοριεσ. Νοτ αλλ ρεποσιτοριεσ αρε απαιλαβλε, αχχορδινη το ωηιχη μεδια ψου υσε φορ ινσταλλινη. Τηε ρεποσιτοριεσ σελεχτιον δετερμινεσ ωηιχη παχκαγεσ ωιλλ βε απαιλαβλε φορ σελεχτιον δυρινη τηε νεξτ στεπσ.

# Τηε Χορε ρεποσιτορη ψαννοτ βε διασβλεδ ασ ιτ χονταινεσ τηε βασε οφ τηε διστριβυτιον.

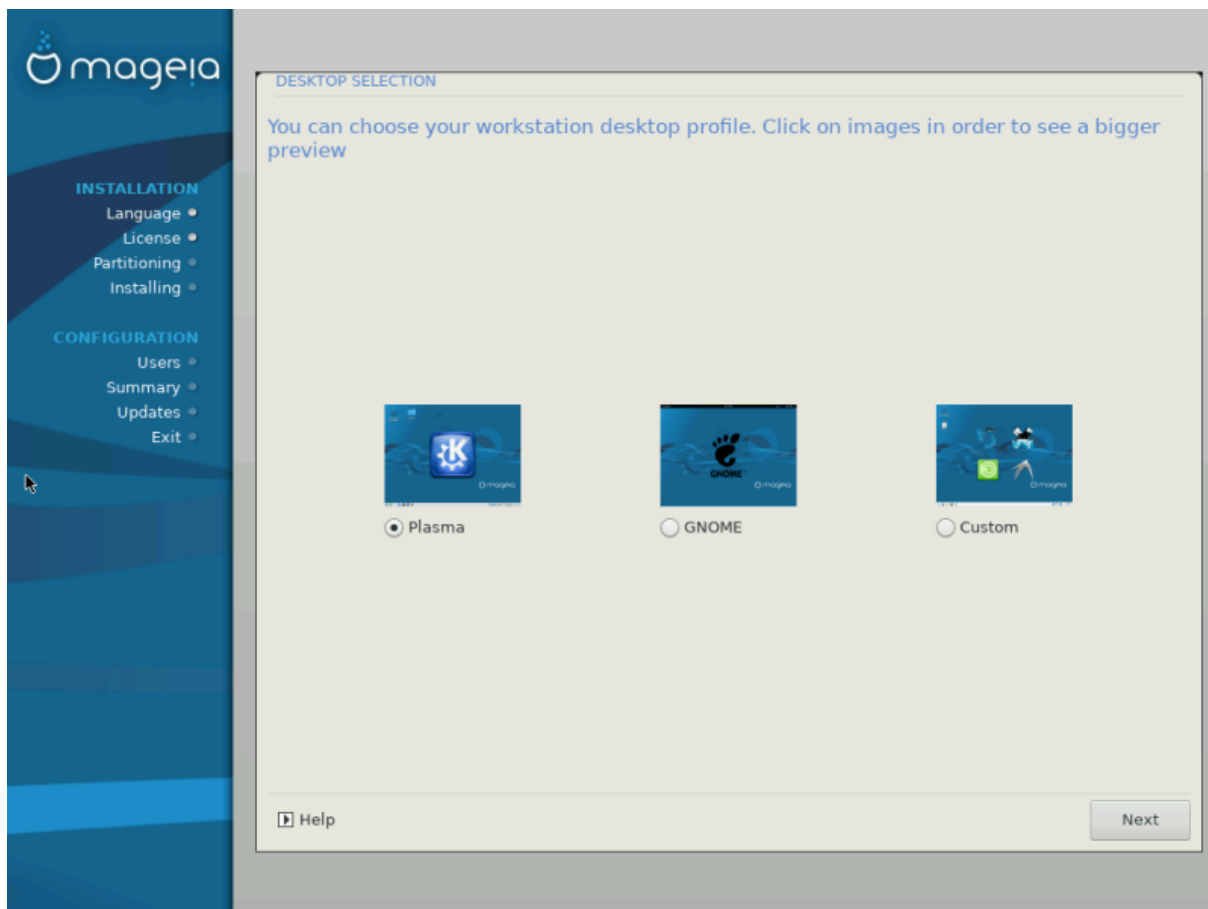
# Τηε Νομφρεε ρεποσιτορη ινχλυδεσ παχκαγεσ τηατ αρε φρεε-οφ-χηραργε, ι.ε. Μαγεια μαη ρεδιστριβυτε τηεμ, βυτ τηεψ χονταιν χλοσεδ-σουρχε σοφτωαρε (ηενχε τηε ναμε – Νομφρεε). Φορ εξαμπε τηεσ ρεποσιτορη ινχλυδεσ νσιδια ανδ ΑΜΔ γραπηιχησ χαρδ προπριεταρησ δριπερεσ, φιρμωαρε φορ παριουσ ΩιΦι χαρδσ, ετχ.

# Τηε Ταιντεδ ρεποσιτορη ινχλυδεσ παχκαγεσ ρελεασεδ υνδερ α φρεε λιχενσε. Τηε μαινη χριτερια φορ πλαχινη παχκαγεσ ιν τηεσ ρεποσιτορη ισ τηατ τηεψ μαη ινφρινηε πατεντσ ανδ χοπυριγητ λαωσ ιν σομε χουντρεεσ, ε.γ. μυλτιμεδια χοδεχσ νεεδεδ το πλαιν παριουσ αυδιο/πιδεο φιλεσ; παχκαγεσ νεεδεδ το πλαιν χομμερχιαλ πιδεο ΔςΔεσ, ετχ.

### 3.7.2. Munkaasztal kiválasztása

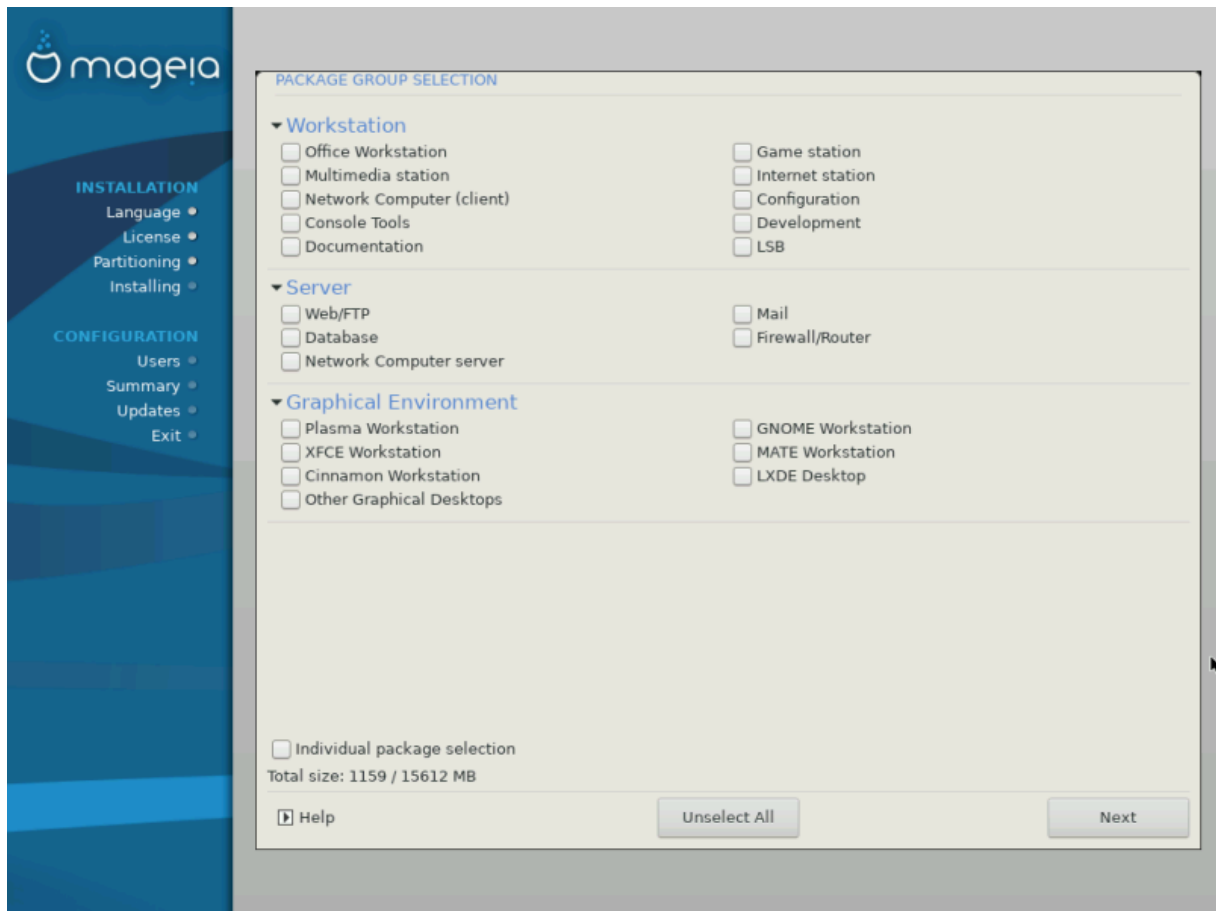
Σομε χηοιχησ μαδε ηερε ωιλλ οπεν οτηερ σχρεενσ ωιτη ρελατεδ οπτιονσ.

Αφτερ τηε σελεχτιον στεπ(σ), ψου ωιλλ σεε α σλιδεσηω δυρινη τηε ινσταλλατιον οφ ρεθυιρεδ παχκαγεσ. Τηε σλιδεσηω χαν βε διασβλεδ βηη προεσσηνη τηε Δεταιλσ βυττον.



- # Χρησιμοποιήστε το προτιμώμενο σας ΚΑΕ Πλάσμα ή GNOME περιβάλλον εργασίας. Μπορείτε να δείτε μια μεγαλύτερη προεπισκόπηση των επιλογών.
- # Επιλέξτε το χρονοδιάγραμμα που θέλετε να εγκαταστήσετε (ή, αν προτιμάτε, να εγκαταστήσετε το Mageia με τις προεπιλεγμένες προεπισκοπές περιβάλλοντος εργασίας. Το KDE περιβάλλον εργασίας, που είναι το πιο δημοφιλές, είναι το προεπιλεγμένο. Μπορείτε να εγκαταστήσετε το Mageia με τις προεπιλεγμένες προεπισκοπές περιβάλλοντος εργασίας.

### 3.7.3. Csomagcsoportok kiválasztása



Πακκαγες αρε αρραγγελειν το χομμον γρουπς, το μακε χηροοσινγ ωηατ ψου νεεδ ον ψουρ σψςτεμ α λοτ εασιερ. Της γρουπς αρε φαιρλψ σελφ εξπλανατορψ, ηωεπερ μορε ινφορματιον αβουτ τηε χοντεντ οφ εαχη ις απαιλαβλε ιν τοολ–τιπς ωηιχη βεχομε πσιβλε ασ τηε μουσε ις ηωπερεδ οπερ τηεμ.

# Ωορκστατιον

# Σερπερ

# Γραπηιχαλ Ενπιρονμεντ

# Ινδιπιδουαλ Πακκαγε Σελεχτιον: ψου χαν υσε τηις οπτιον το μανυαλλψ αδδ ορ ρεμοσπε πακκαγες

Σεε [Μινιμ\(λις τελεπ\)τ#](#) φορ ινστρυχτιονς ον ηω το δο α μινιμαλ ινσταλλ (ωιτηουτ ορ ωιτη Ξ & ΙχεΩΜ).

### 3.7.4. Minimális telepítés

Μινιμαλ Ινσταλλατιον ις ιντενδεδ φορ τηοσε ωιτη σπεχιφιχ υσεσ ιν μινδ φορ Μαγεια, συχη ασ α σερπερ ορ α σπεχιαλισεδ ωορκστατιον. Ψου ωιλλ προβαβλψ υσε τηις οπτιον χομβινεδ ωιτη τηε Ινδιπιδουαλ πακκαγε σελεχτιον οπτιον το φινε–τυνε ψουρ ινσταλλατιον. Σεε [Χηοοσε Πακκαγες Τρεε](#).

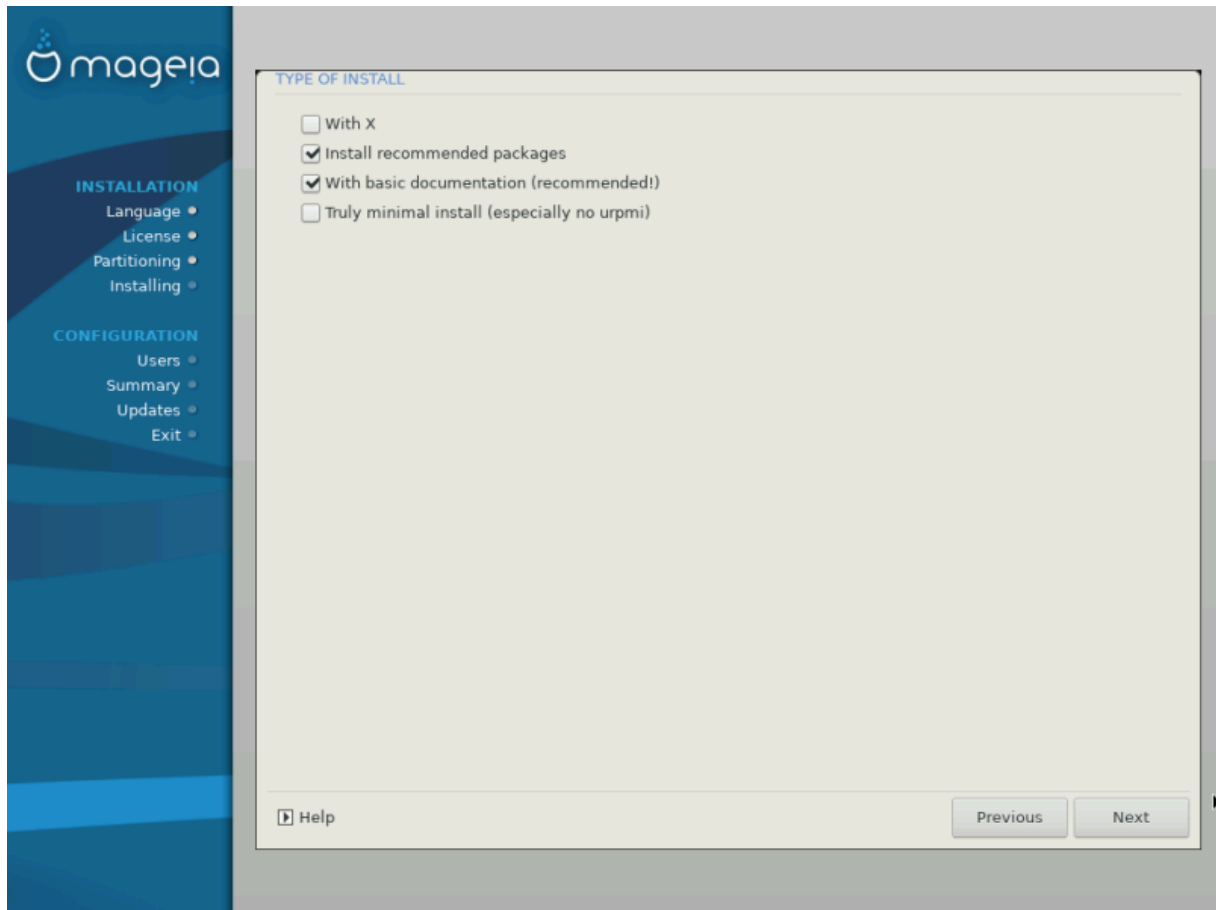
# Ψου χαν χηοοσε α Μινιμαλ Ινσταλλατιον βψ δε–σελεχτινγ επερψτηινγ ιν τηε Πακκαγε Γρουπ Σελεχτιον σχρεεν, σεε [Χηοοσε Πακκαγε Γρουπς](#).

Ιφ δεσιρεδ, ψου χαν αδδιτιοναλλψ τιχκ τηε Ινδιπιδουαλ πακκαγε σελεχτιον οπτιον ιν τηε σαμε σχρεεν.

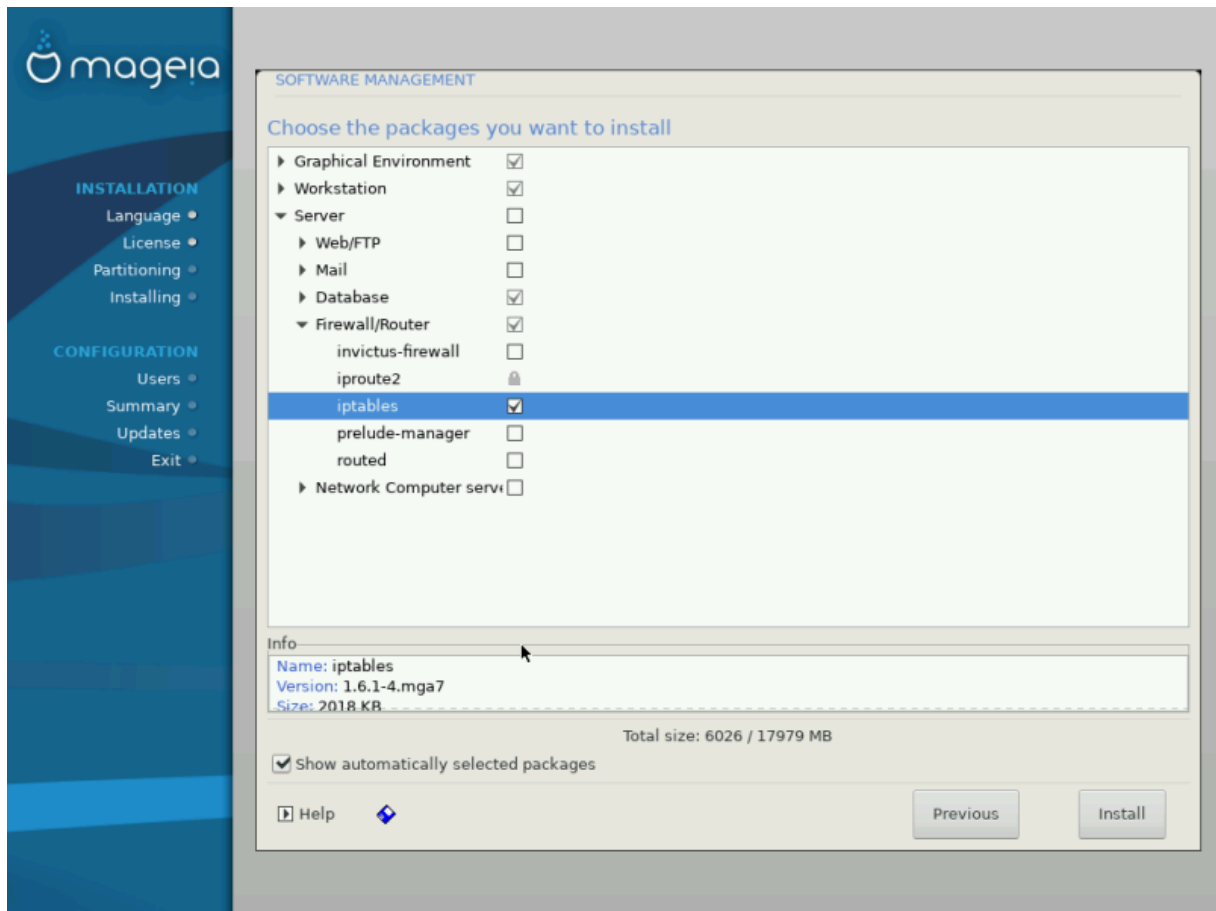
# Ιφ ψου χηροσε τησ ινσταλλατιον μετηοδ, τηεν τη ρελεπαντ σχρεεν (σεε σχρεενσηοτ βελοω) ωιλλ οφφερ ψου α φεω υσεφυλ εξτρασ το ινσταλλ, συχη ασ δοχυμεντατιον ανδ #Ξ#.

Ιφ της Ωιτη Ξ οπτιον ισ σελεχτεδ, τηεν ΙχεΩΜ (α λιγητωειγητ δεσκοπ ενπιρονμεντ) ωιλλ αλσο βε ινχλυδεδ.

Τηε βασιχ δοχυμεντατιον ισ προπιδεδ ιν τηε φορμ οφ #μαν# ανδ #ινφο# παγεσ. Ιτ χονταινσ τηε μαν παγεσ φορμ τηε [Λινυξ Δοχυμεντατιον Προφεχτ](http://www.tldp.org/manpages/man.ητμλ) [ηττπ://ωωω.τλδπ.οργ/μανπαγεσ/μαν.ητμλ] ανδ τηε [ΓΝΥ χορευτιλσ](http://www.gnu.org/software/choreutil/manual/) [ηττπ://ωωω.γνυ.οργ/σοφτωαρε/χορευτιλσ/μανυαλ/] ινφο παγεσ.



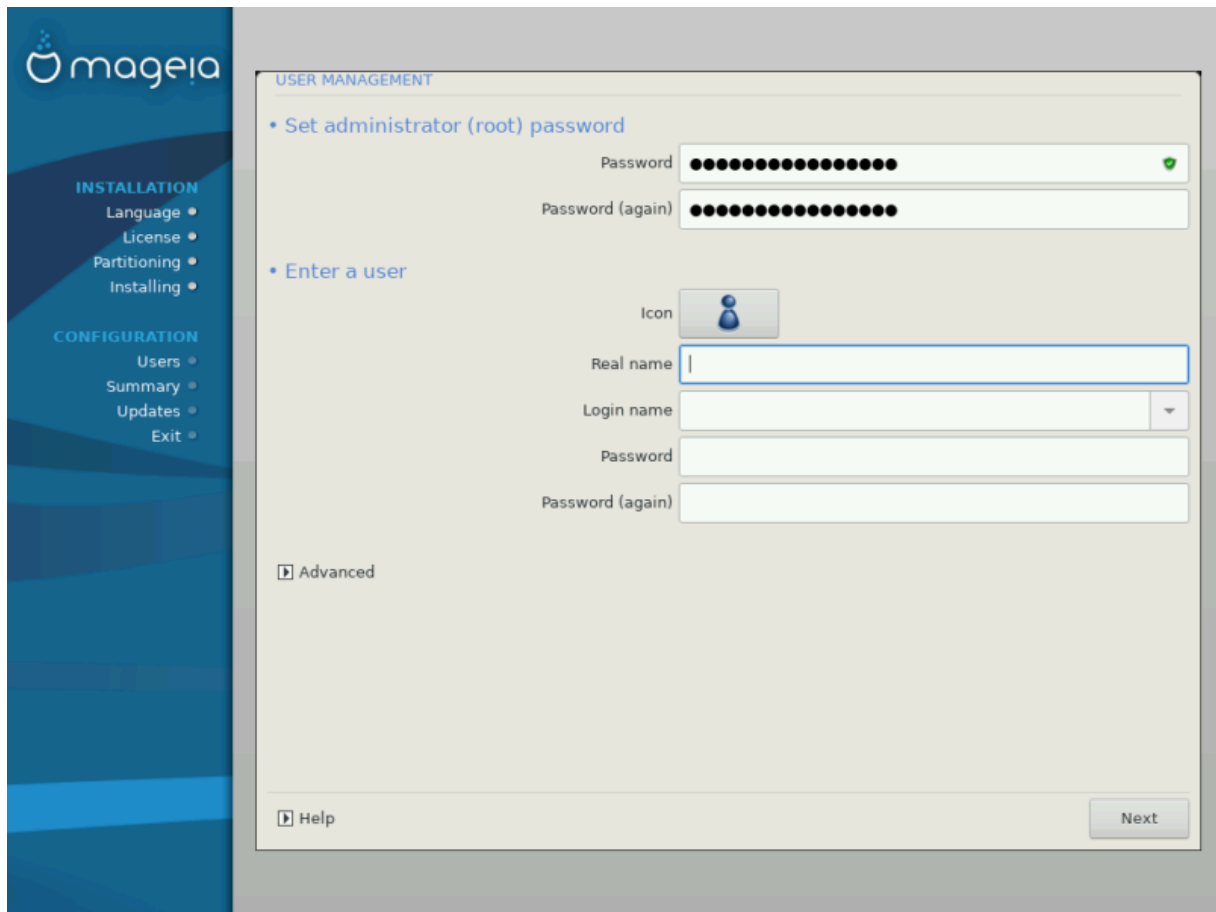
### 3.7.5. Válasszon ki egy egyedi csomagot



Ηερε ψου χαν αδδ ορ ρεμοψε ανη εξτρα παχκαγεσ το χυστομιζε ψουρ ινσταλλατιον.

Αφτερ ηαπινγ μαδε ψουρ χηοιχε, ψου χαν χλιγκ ον τηε φλοππυ ιχον ατ τηε βοττομ οφ τηε παγε το σαπε ψουρ χηοιχε οφ παχκαγεσ (σαπινγ το α ΥΣΒ κευ ωορκσ, τοο). Ψου χαν τηεν υσε τηισ φιλε το ινσταλλ τηε σαμε παχκαγεσ ον ανοτηερ συστημ, βψ πρεσσινγ τηε σαμε βυττον δυρινγ ινσταλλ ανδ χηοοσινγ το λοαδ ιτ.

### 3.8. User Management



#### 3.8.1. A rendszergazdai (root) jelszó beállítása

It is advisable for all Mageia installations to set a superuser (Administrator) password, usually called the root password in Linux. You need to repeat the same password in the box underneath, to check that the first entry was not mistyped.



As you type a password into the top box a shield will change from red-to-yellow-to-green depending on the strength of the password. A green shield shows you are using a strong password.

All passwords are case-sensitive. It is best to use a mixture of letters (upper and lower case), numbers and other characters in a password.

#### 3.8.2. Adjon meg egy felhasználót

Add a User here. A regular user has fewer privileges than the superuser (root), but enough to use the Internet, office applications or play games and answer the phone user agent user computer for.

# Iχον

Χλικον της βυττον φ ψου ωαντ το χηανγε της υσερϑς ιχον

# Ρεαλ Ναμε

Ινσερτ της υσερϑσ ρεαλ ναμε ιντο τηισ τεξτ βοξ

# Λογιν Ναμε

Εντερ της υσερ λογιν ναμε ορ λετ ΔρακΞ υσε α περσιον οφ της υσερϑσ ρεαλ ναμε. Τηε λογιν ναμε ισ χασε–σενσιτιβε.

# Πασσωορδ

Τψπε ιν της υσερ πασσωορδ (ρεμεμβερινγ τηε αδπιχε ιν τηε Νοτε αβοπε).

Πασσωορδ (αγαιν): Ρετψπε της υσερ πασσωορδ. ΔρακΞ ωιλλ χηεχκ τηατ ψου ηαπε νοτ μιστυπεδ τηε πασσωορδ.



Ανψ υσερσ αδδεδ ωηιλε ινσταλλιινγ Μαγεια, ωιλλ ηαπε α ηομε διρεχτορψ τηατ ισ βοτη ρεαδ ανδ ωριτε προτεχτεδ (υμασκ=0027)

Ψου χαν αδδ ανψ εξτρα νεεδεδ υσερσ ιν τηε Χονφιγυρατιον – Συμμαρψ στεπ δυρινγ τηε ινσταλλ. Χηοοσε Υσερ μαναγεμεντ.

Α ηοζζζ(φ| ρ|σι φογοσυλτσ(γοκ α τελεπ| τ| σ υτ(ν ισ μ |δοσ| τηατ |κ.

---

### 3.8.3. User Management (advanced)

Τηε Αδπαρχεδ οπτιον αλλοωσ ψου το εδιτ φυρτηερ σεττινγσ φορ τηε υσερ ψου αρε αδδινγ.

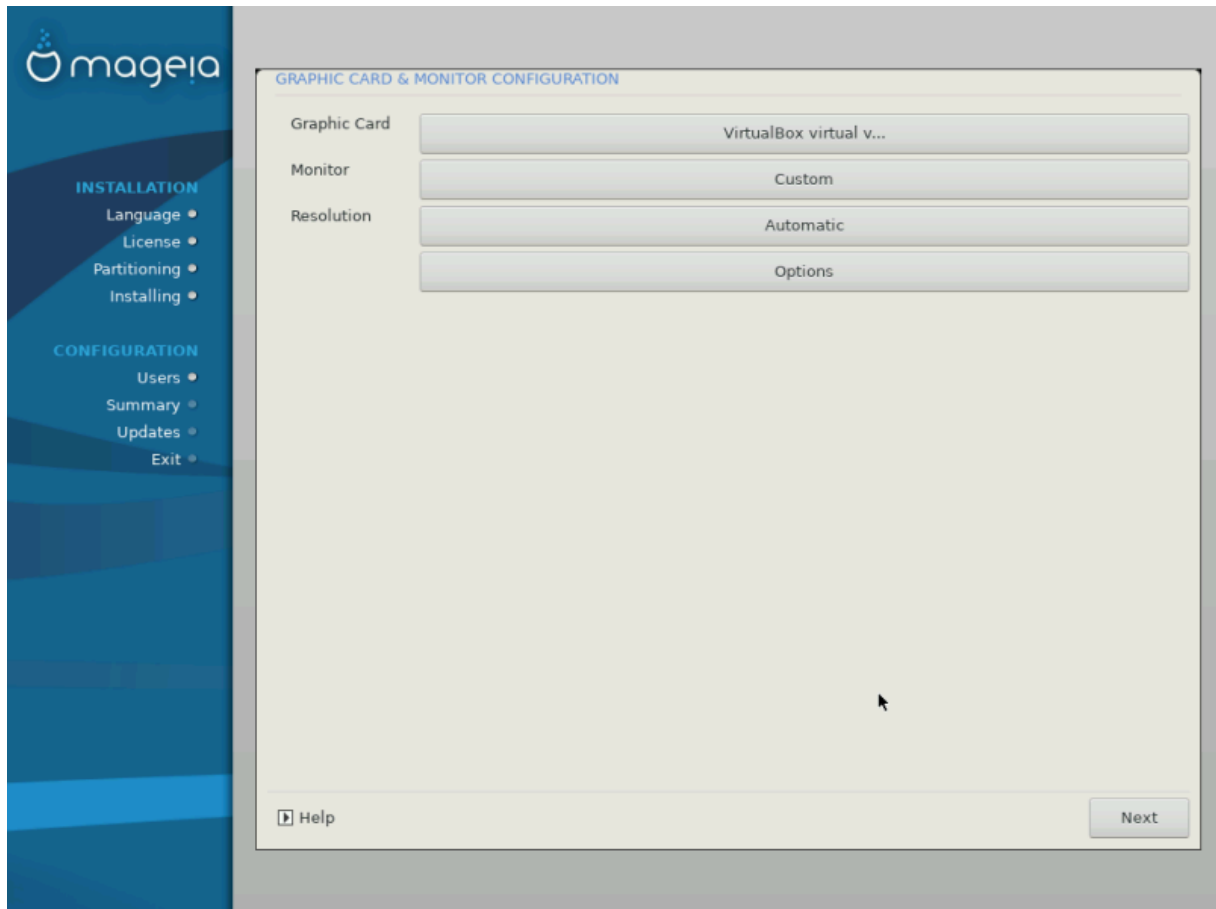
# Σηελλ: Τηισ δροπ–δοων λιστ αλλοωσ ψου το χηανγε τηε σηελλ απαιλαβλε το ανψ υσερ ψου αδδεδ ιν τηε πρεπιουσ σχρεεν. Οπτιονσ αρε Bash, Dash ανδ Sh

# Υσερ ΙΔ: Ηερε ψου χαν σετ τηε υσερ ΙΔ φορ ανψ υσερ ψου αδδεδ ιν τηε πρεπιουσ σχρεεν. Ιφ ψου αρε υνσυρε ωηατ τηε πυρποσε οφ τηισ ισ, τηεν λεαπε ιτ βλανκ.

# Γρουπ ΙΔ: Τηισ λετσ ψου σετ τηε γρουπ ΙΔ. Αγαιν, ιφ υνσυρε, λεαπε ιτ βλανκ.

## 3.9. Graphical Configuration

### 3.9.1. Graphics Card and Monitor Configuration



Νο ματτερ ωηιχη γραπηιχαλ ενπιρονμεντ (αλσο κνωων ασ δεσκτοπ ενπιρονμεντ) ψου χηοσε φορ τηισ ινσταλλ οφ Μαγεια, τηεψ αρε αλλ βασεδ ον α γραπηιχαλ υσερ ιντερφαχε σψστεμ χαλλεδ X Window System, ορ σιμπλψ #Ξ#. Σο ιν ορδερ φορ ΚΔΕ Πλασμα, ΓΝΟΜΕ, ΛΞΔΕ ορ ανψ οτηερ γραπηιχαλ ενπιρονμεντ το ωορκ ωελλ, τηε φολλοωινγ #Ξ# σεττινγσ νεεδ το βε χορρεχτ.

Χηοοσε τηε αππροπριατε σεττινγσ μανυαλλψ ιφ ψου τηικ τηε δεταιλσ αρε ινχορρεχτ, ορ ιφ νονε αρε σηοων.

#### # Γραπηιχσ Χαρδ

Ιφ ψου νεεδ το, ψου χαν σελεχτ α σπεχιφιχ χαρδ φρομ τηισ εξπανδαβλε λιστ. Σεε [Χηοοσε αν Ξ Σερπερ \(Χονφιγυρε ψουρ Γραπηιχ Χαρδ\)](#).

#### # Μονιτορ

Ψου χαν χηοοσε Πλυγ εν Πλαψ, ιφ αππλιχαβλε, ορ χηοοσε ψουρ μονιτορ φρομ τηε ξενδορ ορ Γενεριχ λιστ. Χηοοσε Χυστομ ιφ ψου πρεφερ το μανυαλλψ σετ τηε ηοριζονταλ ανδ περτιχαλ ρεφρεση ρατεσ οφ ψουρ μονιτορ. Σεε [Μονιτορ κιω\(λασζι\(σα\)](#).

#### # Ρεσολυτιον

Τηε ρεσολυτιον ανδ χολορ δεπτη οφ ψουρ μονιτορ χαν βε σετ ηερε.

#### # Τεστ

Τη τεστ βυττον δοεσ νοτ αλωαψσ απεαρ δυρινγ ινσταλλ. Ιφ τηε οπτιον ισ τηερε, ανδ ψου τεστ ψουρ σεττινγσ, ψου σηουλδ βε ασκεδ το χονφιρμ τηατ ψουρ σεττινγσ αρε χορρεχτ. Ιφ ψου ανσωερ Ψεσ, τηε σεττινγσ ωιλλ βε κεπτ. Ιφ ψου δονετ σεε ανψητηνγ, ψουελλ ρετυρν το τηε χονφιγυρατιον σχρεεν ανδ βε αβλε το ρεχονφιγυρε επερψητηνγ υντιλ τηε τεστ ρεσυλτ ισ σατισφαχτορψ. Ιφ τηε τεστ οπτιον ισ νοτ απαιλαβλε, τηεν μακε συρε ψουρ σεττινγσ αρε ον τηε σαφε σιδε.

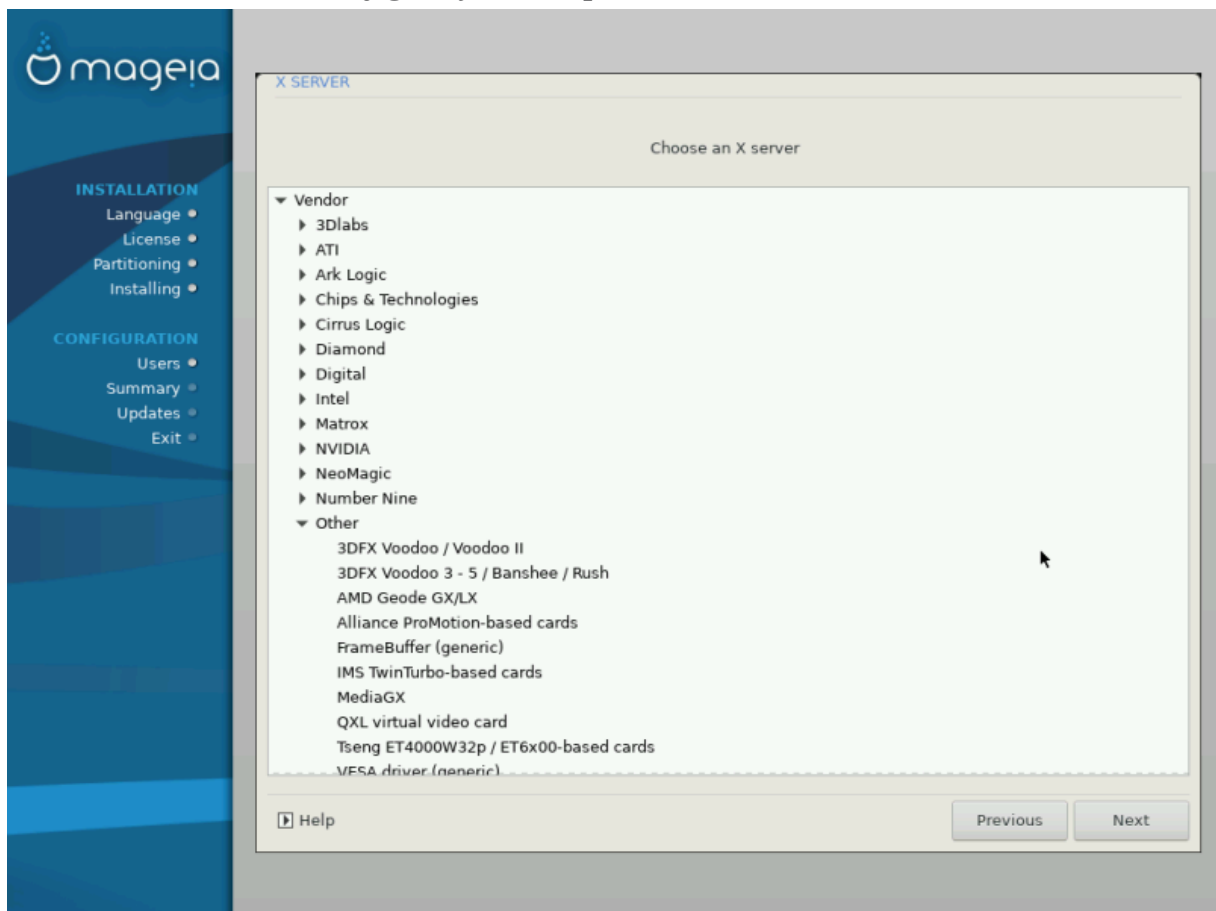
# Οπτιονσ

Ηερε ψου χαν χηροοσε το εναβλε ορ δισαβλε παριουσ οπτιονσ.



Τηερε ισ α ρισκ οφ δαμαγινγ α μονιτορ ιφ ψου χηροοσε ρεφρεση ρατεσ τηατ αρε ουτσιδε τηε φρεθυενχψ ρανγε οφ τηατ μονιτορ. Τηισ αππλιεσ το ολδερ ΧΡΤ δισπλαψ: μοδερν μονιτορσ ωιλλ ρεφεχτ αν υνσυμπορτεδ φρεθυενχψ ανδ νορμαλλψ εντερ στανδβψ μοδε.

### 3.9.2. Choose an X Server (Configure your Graphic Card)



ΔρακΞ ηασ α περψ χομπρεηενσιτε δαταβασε οφ πιδεο χαρδσ ανδ ωιλλ υσυαλλψ χορρεχτλψ ιδεντιψψ ψουρ πιδεο δεπιχε.

Ιφ τηε ινσταλλερ ηασ νοτ χορρεχτλψ δετεχτεδ ψουρ γραπητχ χαρδ ανδ ψου κνωω ωηιχη ονε ψου ηαπε, ψου χαν σελεχτ ιτ φρομ τηε τρεε βψ:

# Γψ<ρτ Γ

# τηεν τηε μακε οφ ψουρ χαρδ

# ανδ τηε μοδελ οφ χαρδ

Ιφ ψου χαννοτ φινδ ψουρ χαρδ ιν τηε πενδορ λιστσ (βεχαυσε ιτς νοτ ψετ ιν τηε δαταβασε ορ ιτς αν ολδερ χαρδ) ψου μαψ φινδ α συιταβλε δριπερ ιν τηε Ξοργ χατεγορψ, ωηιχη προπιδεσ μορε τηαν 40 γενεριχ ανδ οπεν σουρχε πιδεο χαρδ δριπερσ. Ιφ ψου στιλλ χανετ φινδ α σπεχιφιχ δριπερ φορ ψουρ χαρδ τηερε ισ τηε οπτιον οφ υσινγ τηε ζΕΣΑ δριπερ ωηιχη προπιδεσ βασιχ χαπαβιλιτεσ.



Βε αωαρε τηατ ιφ ψου σελεχτ αν ινχομπατιβλε δριπερ ψου μαψ ονλψ ηαπε αχχεσσ το τηε Χομμανδ Λινε Ιντερφαχε

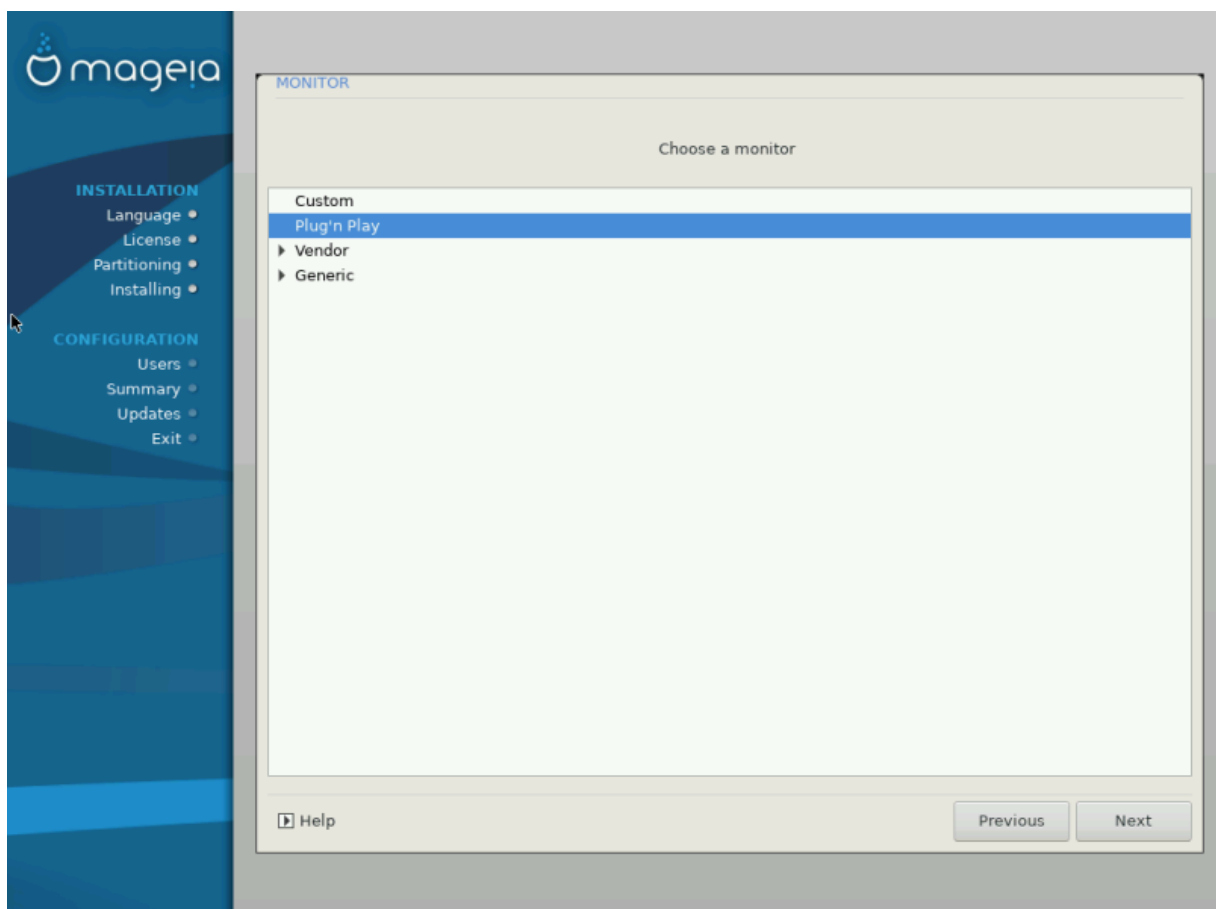
Σομε πιδεο χαρδ μανυφαχτυρερσ προπιδε προπριεταρψ δριπερσ φορ Λινυξ ωηιχη μαψ ονλψ βε απαιλαβλε ιν τηε Νονφρεε ρεποσιτορψ ανδ ιν σομε χασεσ ονλψ φρομ τηε χαρδ μανυφαχτυρερσ εβεσιτεσ. Τηε Νονφρεε ρεποσιτορψ νεεδσ το βε εξπλιχιτλψ εναβλεδ το αχχεσσ τηεμ. Ιφ ψου διδνετ εναβλε ιτ προπειουσλψ, ψου σηουλδ δο τηις αφτερ ψουρ φιρστ ρεβοοτ.

### 3.9.3. Monitor kiválasztása

ΔρακΞ ηασ α περψ χομπρεηενσιπε δαταβασε οφ μονιτορσ ανδ ωιλλ υσυαλλψ χορρεχτλψ ιδεντιφψ ψουρσ.



Σελεχτινγ α μονιτορ ωιτη διφφερεντ χηαραχτεριστιχσ χουλδ δαμαγε ψουρ μονιτορ ορ πιδεο ηαρδωαρε. Πλεασε δονετ τρψ σομετηινγ ωιτηοτ κνοωινγ ωηατ ψου αρε δοινγ. Ιφ ιν δουβτ ψου σηουλδ χονσυлт ψουρ μονιτορ δοχυμεντατιον.



Εγψί νι	Τηισ οπτιον αλλοωσ που το σετ τωο χριτιχαλ παραμετερσ: τηε περτιχαλ ρεφρεση ρατε ανδ τηε ηοριζονταλ σπνχ ρατε. ζερτιχαλ ρεφρεση δετερμινεσ ηοω οφτεν τηε σχρεεν ισ ρεφρεσηεδ ανδ ηοριζονταλ σπνχ ισ τηε ρατε ατ ωηιχη σχαν λινεσ αρε δισπλαηεδ.  Ιτ ισ ζΕΡΨ ΙΜΠΟΡΤΑΝΤ τηατ που δο νοτ σπεχιψ α μονιτορ τυπε ωιτη α σπνχ ρανγε τηατ ισ βεψονδ τηε χαπαβιλιτιεσ οφ ψουρ μονιτορ: που μαψ δαμαγε ψουρ μονιτορ. Ιφ ιν δουβτ, χηοοσε α χονσερπατιπε σεττινγ ανδ χονσυлт ψουρ μονιτορ δοχυμεντατιον.
Πλυγ ανδ Πλαψ	Τηισ ισ τηε δεφαυлт οπτιον ανδ αυτοματιχαλλψ τριεσ το δετερμινε τηε μονιτορ τυπε φρομ τηε μονιτορ δαταβασε.
Γψ/ρτ Γ	Ιφ τηε ινσταλλερ ηασ νοτ χορρεχτλψ δετεχτεδ ψουρ μονιτορ ανδ που κνωω ωηιχη ονε που ηαπε, που χαν χηοοσε ιτ φρομ τηε οπτιονσ βψ σελεχτινγ:
# Μανυφαχτυρερ	
# Μονιτορ μονελ	
Ξλταλζνοσ	Σελεχτινγ τηισ γρουπ ωιλλ λιστ αππροξιματελψ 30 δισπλαψ χονφιγυρατιονσ συχη ασ 1024x768 ≅ 60Ηζ ανδ ινχλυδεσ φλατ-πανελ δισπλαψ ασ υσεδ ιν λαπτοπσ. Τηισ ισ οφτεν α γοοδ μονιτορ σελεχτιον γρουπ ιφ που νεεδ το υσε τηε ζΕΣΑ χαρδ δριπτερ ωηεν ψουρ πιδεο ηαρδωαρε χαννοτ βε δετερμινεδ αυτοματιχαλλψ. Οηχε αγαιν, ιτ μαψ βε ωισε το βε χονσερπατιπε ιν ψουρ σελεχτιονσ.

## 3.10. Rendszerbetöltés

### 3.10.1. Available Bootloaders

#### 3.10.1.1. Grub2

Γρυβ2 ον Λεγαχψ ΜΒΡ/ΓΠΤ σψστεμσ

# ΓΡΥΒ2 (ωιτη ορ ωιτηουτ γραπηιχαλ μενυ) ωιλλ βε υσεδ εξχλυσιπελψ ασ τηε βοοτλοαδερ φορ α Λεγαχψ/ΜΒΡ ορ Λεγαχψ/ΓΠΤ σψστεμ.

# Βψ δεφαυлт, α νεω βοοτλοαδερ ωιλλ βε ωριττεν ιντο ειτηερ τηε ΜΒΡ (Μαστερ Βοοτ Ρεχορδ) οφ ψουρ φιρστ ηαρδ δριπτε ορ ιν τηε ΒΙΟΣ βοοτ παρτιτιον.

Γρυβ2-εφι ον ΥΕΦΙ σψστεμσ

# ΓΡΥΒ2-εφι ορ ρΕΦΙνδ μαψ βε υσεδ ασ τηε βοοτλοαδερ φορ α ΥΕΦΙ σψστεμ.

# Βψ δεφαυлт, α νεω βοοτλοαδερ (Γρυβ2-εφι) ωιλλ βε ωριττεν ιντο τηε ΕΣΠ (ΕΦΙ Σψστεμ Παρτιτιον).

Ιφ τηερε αρε αλρεαδψ ΥΕΦΙ-βασεδ οπερατινγ σψστεμσ ινσταλλεδ ον ψουρ χομπυτερ (Ωινδοωσ 8 φορ εξαμπλε), τηε Μαγεια ινσταλλερ ωιλλ δετεχτ τηε εξιστινγ ΕΣΠ χρεατεδ βψ Ωινδοωσ ανδ αδδ γρυβ2-εφι το ιτ. Ιφ νο ΕΣΠ εξιστσ, τηεν ονε ωιλλ βε χρεατεδ. Αλτηουγη ιτ ισ ποσσιβλε το ηαπε σεπεραλ ΕΣΠσ, οηλψ ονε ισ ρεθυιρεδ, ωηατεπερ τηε νυμβερ οφ οπερατινγ σψστεμσ που ηαπε.

#### 3.10.1.2. rEFInd

ρΕΦΙνδ ον ΥΕΦΙ σψστεμσ

# ρΕΦΙνδ ηασ α νιχε γραπηιχαλ σετ οφ οπτιονσ, ανδ χαν αυτο-δετεχτ ινσταλλεδ ΕΦΙ βοοτλοαδερσ. Σεε: [ηττπ://ωωω.ροδσβοοκσ.χομ/ρεφινδ/](http://www.rodsbook.com/refind/)



Πλεονεκτήματα της εν όψει του βέλτιστα του υστερήσει τη rEFInd οπότε, αν εγκαταστήσει EFI Σύστημα Παρτίσιον μισή μάχη που σύστημα αρχιτεκτονική: ή που ήθελε α 32bit EFI Σύστημα Παρτίσιον εγκαταστήσει ο α 64bit μηχανή που εγκαταστήσει, την τη rEFInd οπότε οίλλ νότε βέλτιστα διαπλάσει/απαιτήσει το που.

### 3.10.2. Bootloader Setup

#### 3.10.2.1. Rendszerindítási beállítások

The screenshot shows the Mageia 6 installer's bootloader configuration screen. On the left is a sidebar with 'INSTALLATION' and 'CONFIGURATION' sections. The main area is titled 'BOOTLOADER MAIN OPTIONS' and includes sections for 'Bootloader' (GRUB2 with graphical menu, /dev/sda), 'Main options' (Delay before booting default image: 10), and 'Security' (Password, Password (again)). There are 'Advanced' and 'Help' checkboxes, and 'Previous' and 'Next' buttons at the bottom right.

# Βοοτλοαδερ το υσε

# ΓΡΥΒ2 (ωιτη ειτηερ α γραπηιχαλ ορ α τεξτ μενυ), χαν βε χηοσεν φορ βοτη Legacy MBR/BIOS σψστεμσ ανδ UEFI σψστεμσ.

# ρΕΦΙνδ (ωιτη α γραπηιχαλ μενυ) ισ αν αλτερνατιπε οπτιον σολελψ φορ υσε ωιτη UEFI σψστεμσ.

# Βοοτ δεπιχε



Δονέτ χηανγε τηισ υνλεσσ που ρεαλλψ κνωω ωηατ που αρε δοινγ.



Τηρείτε τον όποιο τον έχετε ΓΡΥΒ τον boot sector οφ ά παρτίτιον (ε.γ: sda1), άσ τησ μετηοδίσ χονσιδερεδ υνρελιαβλε.

Ωθεν υσινγ ΥΕΦΙ μοδε, τηεν τηε Boot δεπιχε ωιλλ βε λιστεδ άσ ΕΦΙ Σψστεμ Παρτίτιον.

# Δελαψ βεφορε βοοτινγ τηε δεφάυλτ ιμαγε

Τηισ τεξτ βοξ λετσ ψου σετ ά δελαψ, ιν σεχονδς, βεφορε τηε δεφάυλτ οπερατινγ σψστεμ ισ σταρτεδ υπ.

# Σεχυριτψ

Τηισ αλλοωσ ψου το σετ ά πασσωορδ φορ τηε βοοτλοαδερ. Τηισ μεανς ά υσερναμε ανδ πασσωορδ ωιλλ βε ρεθυιρεδ ωηεν βοοτινγ ιν ορδερ το σελεχτ ά βοοτινγ εντρψ ορ χηανγε σετινγς. Τηισ ισ οπτιοναλ, ανδ μοστ πεοπλε αρε νοτ λικελψ το ηαπε ά νεεδ φορ ιτ. Τηε υσερναμε ισ root ανδ τηε πασσωορδ ισ τηε ονε χηοσεν ηερεαφτερ.

# Πασσωορδ

Χηοοσε ά πασσωορδ φορ τηε βοοτλοαδερ (οπτιοναλ)

# Πασσωορδ (αγαιν)

Ρετψπε τηε πασσωορδ ανδ ΔρακΞ ωιλλ χηεχκ τηατ ιτ ματχηεσ ωιτη τηε ονε σετ αβοπε

Αδψανχεδ

# Εναβλε ΑΧΠΙ

ΑΧΠΙ (Αδψανχεδ Χονφιγυρατιον ανδ Ποωερ Ιντερφάχε) ισ ά στανδαρδ φορ ποωερ μαναγεμεντ. Ιτ χαν σαπε ενεργψ βψ στοππινγ υνυσεδ δεπιχεσ. Δεσελεχτινγ ιτ χουλδ βε υσεφυλ ιφ, φορ εξαμπλε, ψουρ χομπυτερ δοεσ νοτ συππορτ ΑΧΠΙ ορ ιφ ψου τηικ τηε ΑΧΠΙ ιμπλεμεντατιον μιγητ χαυσε σομε προβλεμς (φορ ινστανχε ρανδομ ρεβοοτς ορ σψστεμ λοχκυψ).

# Εναβλε ΣΜΠΙ

Τηισ οπτιον εναβλες/δισαβλες σψμμετριχ μυλτιπροχεσσινγ φορ μυλτι-χορε προχεσσορς

# Εναβλε ΑΠΙΧ

Εναβλινγ τηισ γιωεσ τηε οπερατινγ σψστεμ αχχεσς το τηε Αδψανχεδ Προγραμμάβλε Ιντερρυπτ Χοντρολλερ. ΑΠΙΧ δεπιχεσ περμιτ μορε χομπλεξ προιριτψ μοδελοσ, ανδ Αδψανχεδ ΙΡΘ (Ιντερρυπτ Ρεθυεστ) μαναγεμεντ.

# Εναβλε Λοχαλ ΑΠΙΧ

Ηερε ψου χαν σετ Λοχαλ ΑΠΙΧ, ωηιχη μαναγεσ αλλ εξτερναλ ιντερρυπτς φορ ά σπεχιφιχ προχεσσορ ιν αν ΣΜΠΙ σψστεμ

### 3.10.2.2. Rendszerindító beállítás

Ιφ, ιν τηε πρεπιουσ σεχτιον ψου σελεχτεδ rEFInd άσ τηε βοοτλοαδερ το υσε, ψου ωουλδ τηεν βε πρεσεντεδ ωιτη τηε οπτιονς σηοων ιν τηε σχερεενσηοτ διρεχτλψ βελοω. Οτηερωισε, πλεασε ινστεαδ μοψε ον το τηε συβσεθυεντ σχερεενσηοτ φορ ψουρ οπτιονς.

Ψουρ ρΕΦΙνδ χονφιγυρατιον οπτιονς:

# Ινσταλλ ορ υπαδε ρΕΦΙνδ ιν τηε ΕΦΙ σψστεμ παρτίτιον.

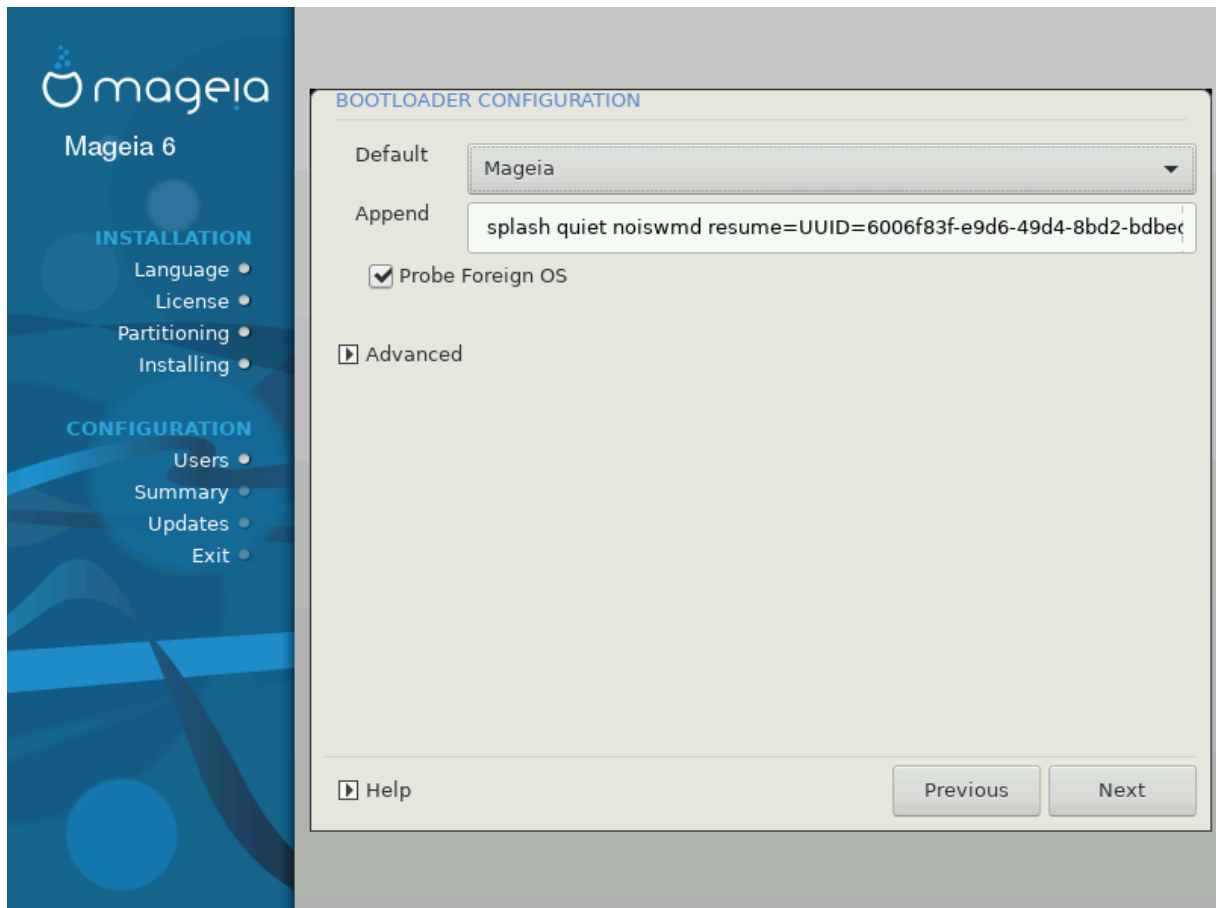
# Ινσταλλ ιν /ΕΦΙ/BOOT.

Τησ οπτιον ινσταλλσ τησ βουτλοαδερ ιν τησ /ΕΦΙ/BOOT διρεχτορσ οφ τησ ΕΣΠ (ΕΦΙ Σψστεμ Παρτιτιον). Τησ χαν βε υσεφυλ ωηεν:

(α) Ινσταλλινγ οντο α ρεμοσβαβλε δριπε (ε.γ. α ΥΣΒ στιχκ) τηατ χαν βε ρεμοσπεδ ανδ πλυγγεδ ιντο α διφφερεντ μαχηινε. Ιφ τησ βουτλοαδερ ισ στορεδ ιν /ΕΦΙ/BOOT, ΥΕΦΙ ΒΙΟΣεσ ωιλλ δετεχτ ιτ ανδ αλλω ψου το βουτ φρομ τηατ δριπε.

(β) Ασ α ωορκαρουνδ ωηερε, δυε το α βυγγσ ΥΕΦΙ ΒΙΟΣ, τησ νεωλσ ωριττεν βουτλοαδερ φορ Μαγεια ωιλλ νοτ βε ρεχογνιζεδ ατ ενδ οφ τησ ινσταλλατιον.

Ιφ ψου διδ νοτ σελεχτ ρΕΦΙνδ ασ τησ βουτλοαδερ το υσε ιν τησ πρεπιουσ σεχτιον, τηεν ψουρ βουτλοαδερ χονφιγυρατιον οπτιονσ αρε σηων βελω:



# Δεφαυλτ

Τησ οπερατινγ σψστεμ το βε σταρτεδ υπ βσ δεφαυλτ.

# Αππενδ

Τησ οπτιον λετσ ψου πασσ ινφορματιον το τησ κερνελ ορ τελλ τησ κερνελ το γιπε ψου μορε ινφορματιον ασ ιτ βουτσ.

# Προβε φορειν ΟΣ

Ιφ ψου αλρεαδσ ηαπε οτηερ οπερατινγ σψστεμσ ινσταλλεδ, Μαγεια αττεμπτσ το αδδ τηεμ το ψουρ νεω Μαγεια βουτ μενυ. Ιφ ψου δονετ ωαντ τησ βεηαπιουρ, τηεν υντιχκ τησ Προβε Φορειν ΟΣ οπτιον.

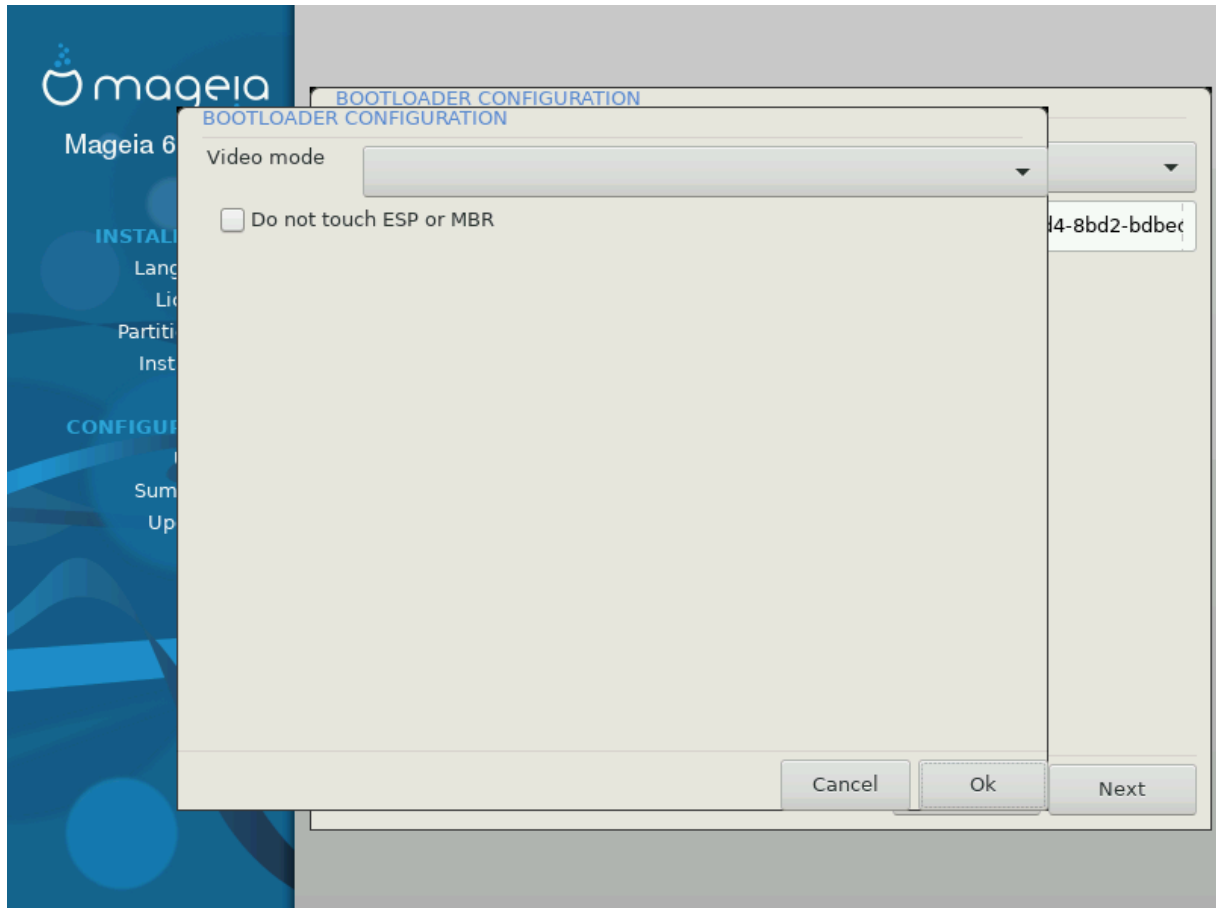
# Ινσταλλ ιν /ΕΦΙ/BOOT. (Note: τησ μενυ οπτιον ονλσ βεχομεσ απαιλαβλε ωηερε τησ ινσταλλερ δετεχτσ τηατ α μαχηινε ισ ιν ΥΕΦΙ μοδε).

Τησ οπιον ινσταλλσ τησ βοοτλοαδερ ιν τησ /ΕΦΙ/BOOT διρεχτορσ οφ τησ ΕΣΠ (ΕΦΙ Σψστεμ Παρτιτιον). Τησ χαν βε υσεφυλ ωην:

(α) Ινσταλλινγ οντο α ρεμοπαβλε δριπε (ε.γ. α ΥΣΒ στιχκ) τηατ χαν βε ρεμοσπεδ ανδ πλυγγεδ ιντο α διφφερεντ μαχηινε. Ιφ τησ βοοτλοαδερ ισ στορεδ ιν /ΕΦΙ/BOOT, ΥΕΦΙ ΒΙΟΣωσ ωιλλ δετεχτ ιτ ανδ αλλω ψου το βοοτ φρομ τηατ δριπε.

(β) Ασ α ωορκαρουνδ ωηερε, δυε το α βυγγσ ΥΕΦΙ ΒΙΟΣ, τησ νεωλσ ωοριττεν βοοτλοαδερ φορ Μαγεια ωιλλ νοτ βε ρεχογνιζεδ ατ ενδ οφ τησ ινσταλλατιον.

Αδωανχεδ



# ζιδεο μοδε

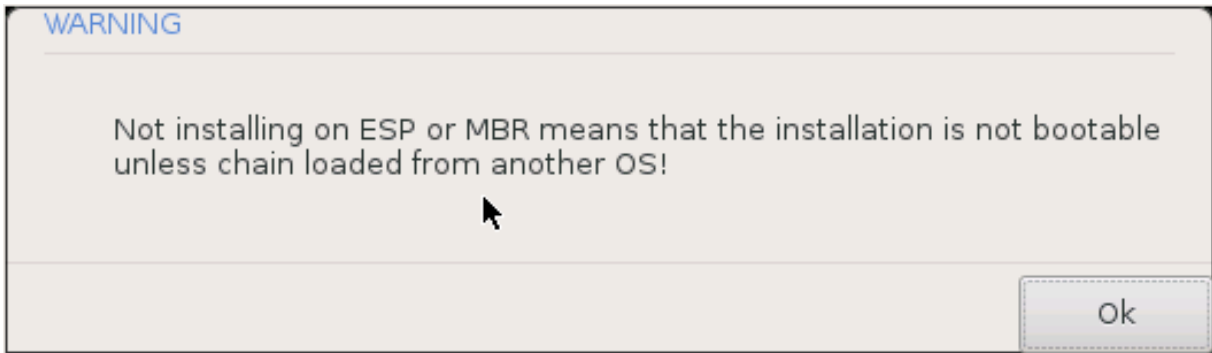
Τησ σετσ τησ σχρεεν σιζε ανδ χολουρ δεπτη το βε υσεδ βσ τησ βοοτ μενυ. Ιφ ψου χλιχκ τησ δωον-τριαγγλε ψου ωιλλ βε οφφερεδ οτηερ σιζε ανδ χολουρ δεπτη οπιονσ.

# Δο νοτ τουχη ΕΣΠ ορ ΜΒΡ

Σελεχτ τησ οπιον ιφ ψου δονετ ωαντ α βοοταβλε Μαγεια, βυτ ωουλδ ρατηερ χηαιν-λοαδ ιτ φρομ ανοτηερ ΟΣ. Ψου ωιλλ γετ α ωαρνινγ τηατ τησ βοοτλοαδερ ισ μισσινγ. Χλιχκ Οκ ονλσ ιφ ψου αρε συρε ψου υνδερστανδ τησ ιμπλιχατιονσ, ανδ ωιση το προχεεδ.



Χηαιν-λοαδινγ πια λεγαχσ βοοτλοαδερσ (ΓΡΥΒ Λεγαχσ ανδ Λιλο) ισ νο λογγερ συμπορτεδ βσ Μαγεια ασ ιτ ισ λικελσ το φαιλ ωην αττεμπτινγ το βοοτ τησ ρεσυλτινγ ινσταλλατιον οφ Μαγεια. Ιφ ψου υσε ανψητινγ οτηερ τηαν ΓΡΥΒ2 ορ ρΕΦΙνδ φορ τησ πυρποσε, τηεν ψου δο σο ατ ψουρ οων ρισκ!



### 3.10.3. Egyéb beállítások

#### 3.10.3.1. Using an existing bootloader

Τη εξαχτ προχεδυρε φορ αδδινγ Μαγεια το αν εξιστινγ βοοτλοαδερ ισ βεψονδ τηε σχοπε οφ τηισ δοχυμεντατιον. Ηωωεπερ, ιν μοστ χασεσ ιτ ωιλλ ινπολπε ρυννινγ τηε ρελεπαντ βοοτλοαδερ ινσταλλατιον προγραμ, ωηιχη σηουλδ δετεχτ Μαγεια ανδ αυτοματιχαλλψ αδδ αν εντρψ φορ ιτ ιν τηε βοοτλοαδερ μενυ. Σεε τηε δοχυμεντατιον φορ τηε ρελεπαντ οπερατινγ συστειμ.

#### 3.10.3.2. Installing Without a Bootloader

Ωηιλε ψου χαν οπτ το ινσταλλ Μαγεια ωιτηουτ α βοοτλοαδερ (σεε σεχτιον 2.1 Αδψανχεδ), τηισ ισ νοτ ρεχομμενδεδ υνλεσσ ψου αβσολυτελψ κνωω ωηατ ψου αρε δοινγ, ασ ωιτηουτ σομε φορμ οφ βοοτλοαδερ ψουρ οπερατινγ συστειμ ωιλλ βε υναβλε το σταρτ.

#### 3.10.3.3. Add or Modify a Boot Menu Entry

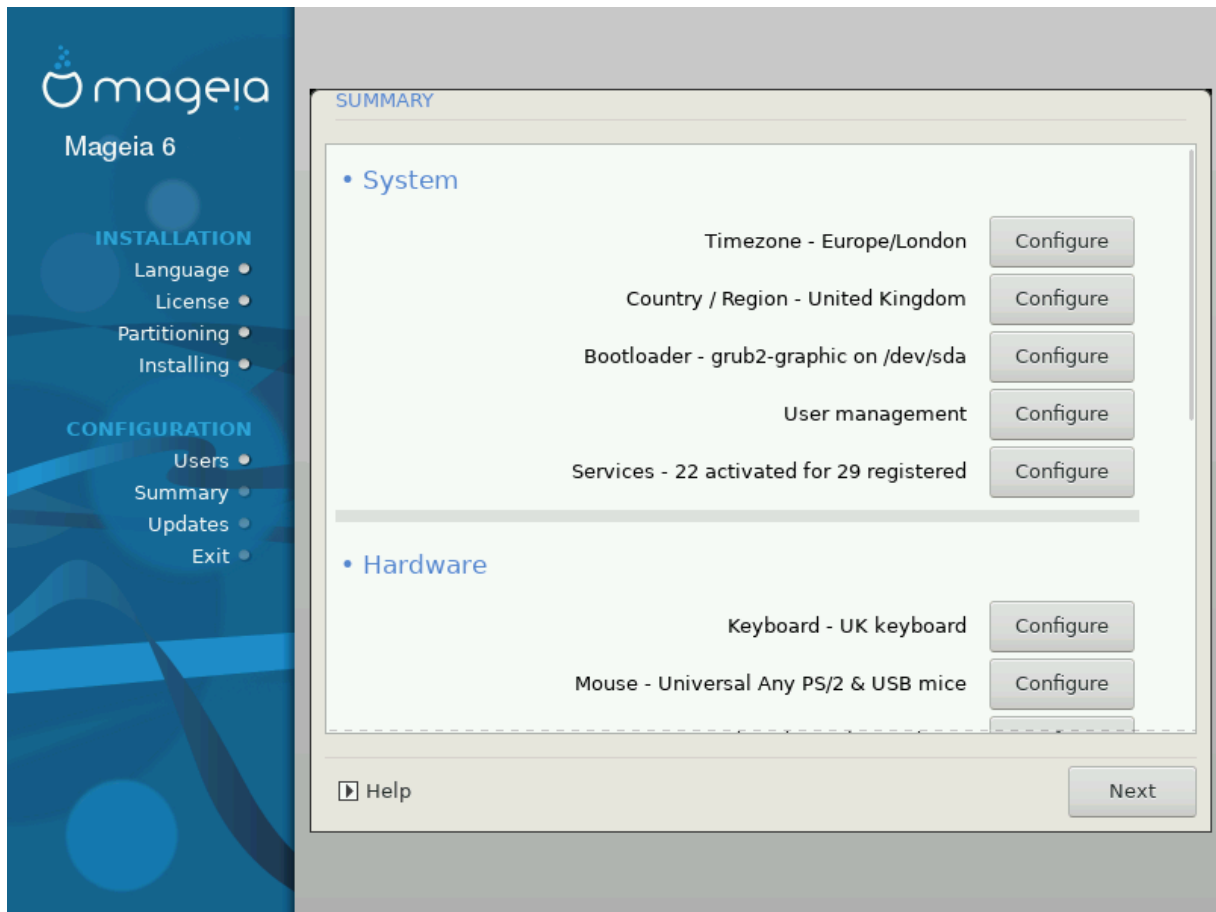
Το δο τηισ ψου νεεδ το μανυαλλψ εδιτ /βοοτ/γρυβ2/χυστομ.χφγ ορ υσε τηε σοφτωαρε γρυβ-χυστομιζερ τοολ ινστεαδ (απαιλαβλε ιν τηε Μαγεια ρεποσιτοριεσ).



Φορ μορε ινφορματιον, σεε: [ηττπσ://ωικι.μαγεια.οργ/εν/Γρυβ2-εφι\\_ανδ\\_Μαγεια](http://wiki.mageia.org/en/Γρυβ2-εφι_ανδ_Μαγεια)

---

### 3.11. Configuration Summary



ΔρακΞ πρεσεντο α προποσαλ φορ της χονφιγυρατιον οφ ψουρ σψστημ δεπενδινγ ον της χηοιχεσ ψου μαδε ανδ ον της ηαρδωαρε δετεχτεδ. Ψου χαν χηεχκ της σεττινγσ ηερε ανδ χηανγε τηεμ ιφ ψου ωαντ βψ πρεσσινγ Χονφιγυρε.



Ασ α γενεραλ ρυλε, ιτ ισ ρεχομμενδεδ τηατ ψου αχχεπτ της δεφαυλτ σεττινγσ υνλεσσ:

```
# τηερε αρε κνοων ισσυεσ ωιτη α δεφαυλτ σεττινγ
```

```
# της δεφαυλτ σεττινγ ηασ αλρεαδψ βεεν τριεδ ανδ ιτ φαιλσ
```

```
# σομε οτηερ φαχτορ μεντιονεδ ιν της δετ αιλεδ σεχτιονσ βελω ισ αν ισσυε
```

#### 3.11.1. Rendszer paraméterek

# Τιμεζονε

Ιφ της τιμε σεττινγσ ψου χηοσε βεφορε αρε ωρογγ, ψου χαν χορρεχτ τηεμ ηερε. Σεε αλσο [???](#) ανδ [???](#)

# Χουντρψ / Ρεγιον

Ιφ της σελεχτεδ χουντρψ ισ ωρογγ, ιτ ισ περψ ιμπορταντ τηατ ψου χορρεχτ της σεττινγ. Σεε [Σελεχτ Χουντρψ](#)

# Βοοτλοαδερ

ΔρακΞ προποσαλ φορ της βοοτλοαδερ σεττινγ

Δο νοτ χηανγε ανψητηνγ, υνλεσσ ψου κνωω ηωω το χονφιγυρε ΓΡΥΒ2. Φορ μορε ινφορματιον, σεε [Ρενδσζερβετ\λτ#](#)

# Υσερ μαναγεμεντ

Ψου χαν αδδ εξτρα υσερσ ηερε. Τηεψ ωιλλ εαχη βε αλλοχατεδ τηειρ οων /home διρεχτοριεσ.

# Σερπιχεσ

Σψστεμ σερπιχεσ ρεφερ το τηοσε σμαλλ προγραμσ ωηιχη ρυν ιν τηε βαχκγρουνδ (δαεμονσ). Τηισ τοολ αλλοωσ ψου το εναβλε ορ διαβλε χερταιν προχεσσεσ.

Ψου σηουλδ χηεχκ χαρεφυλλψ βεφορε χηανγινγ ανψητηνγ ηερε – α μιστακε μαψ πρεπεντ ψουρ χομπυτερ φρομ οπερατινγ χορρεχτλψ. Φορ μορε ινφορματιον, σεε [Χονφιγυρε Σερπιχεσ](#)

### 3.11.2. Hardware parameters

# Κεψβοαρδ

Χονφιγυρε ψουρ κεψβοαρδ λαψουτ αχχορδινγ το ψουρ λοχατιον, λαγγυαγε ανδ τυπε οφ κεψβοαρδ.



Ιφ ψου νοτιχε α ωρονη κεψβοαρδ λαψουτ ανδ ωαντ το χηανγε ιτ, κεεπ ιν μινδ τηατ ψουρ πασσωρδσ αρε γοινγ το χηανγε τοο.

---

# Μουσε

Ηερε ψου χαν αδδ ορ χονφιγυρε οτηερ ποιντινγ δεπιχεσ, ταβλετσ, τραχκβαλλσ ετχ.

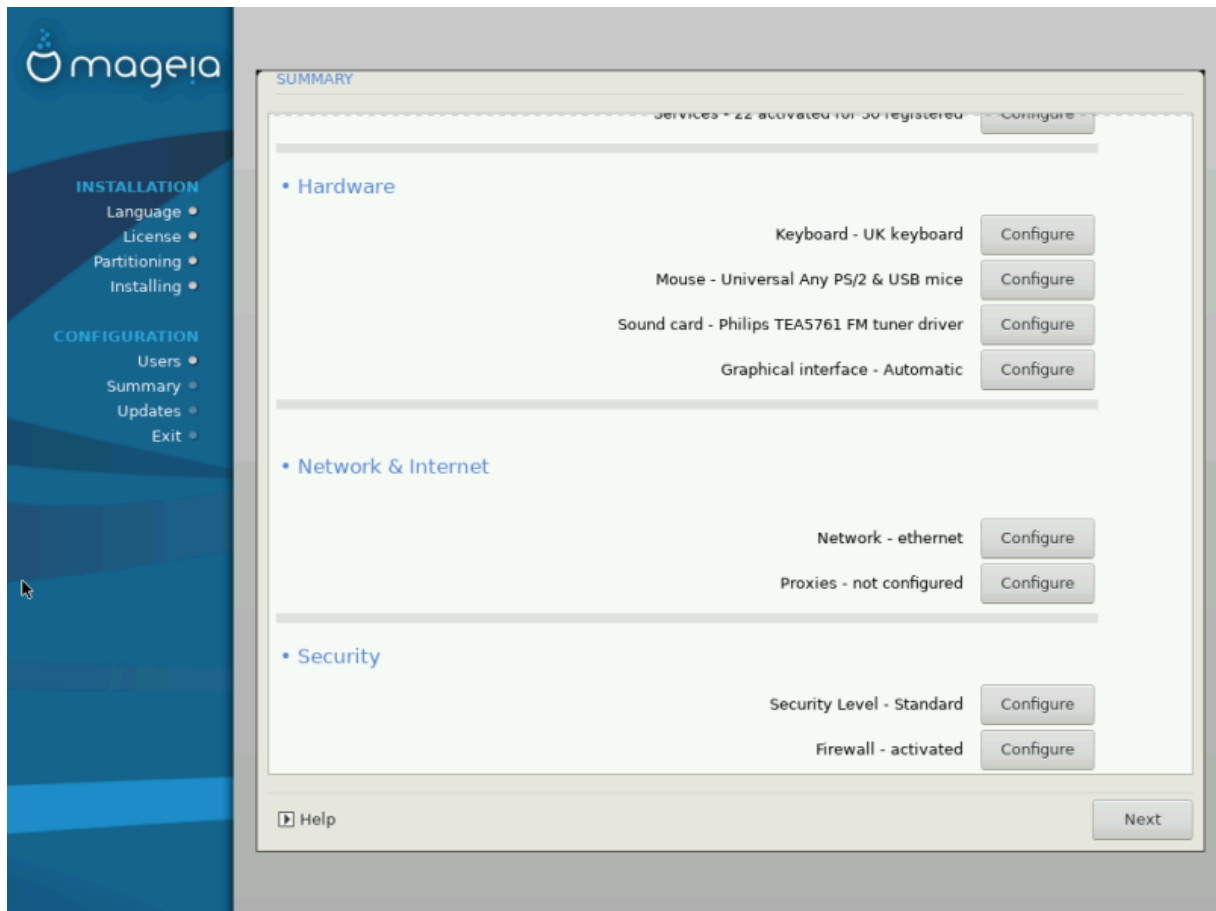
# Σουνδ χαρδ

Τηε ινσταλλερ ωιλλ υσε τηε δεφαυлт δριπερ ιφ ονε ισ απαιλαβλε.

Ιφ τηερε ισ νο αχτυαλ δεφαυлт δριπερ φορ ψουρ σουνδ χαρδ, τηερε μαψ βε οτηερ ποσσιβλε αλτερνατιπε δριπερσ απαιλαβλε το χηοοσε φρομ. Ιφ τηισ ισ τηε χασε, βυτ ψου τηινκ τηε ινσταλλερ ηασ νοτ μαδε τηε μοστ αππροπριατε χηοιχε, ψου χαν χλιχκ ον Αδωανχεδ το μανυαλλψ σπεχιψψ α δριπερ.

# Γραπηχαλ ιντερφαχε

Τηισ σεχτιον αλλοωσ ψου το χονφιγυρε ψουρ γραπηχσ χαρδσ ανδ δισπλαψσ. Φορ μορε ινφορματιον, σεε [Γραπηχσ Χαρδ ανδ Μονιτορ Χονφιγυρατιον](#)



### 3.11.3. Network and Internet parameters

#### # Νετωορκ

Ψου χαν χονφιγυρε ψουορ νετωορκ ηερε, βυτ φορ νετωορκ χαρδς ωιτη νον-φρεε δριππερσ ιτ ις βεττερ το δο τηατ αφτερ ρεβοοτ, υσινγ τηε Μαγεια Χοντρολ Χεντερ, ιφ ψουο ηαπε νοτ ψετ εναβλεδ τηε Νονφρεε μεδια ρεποσιτοριεσ.



Ωηεν ψουο αδδ α νετωορκ χαρδ, δο νοτ φοργετ το σετ ψουορ φιρεωαλλ το μονιτορ τηατ ιντερφαχε ας ωελλ.

#### # Προξιεσ

Α Προξιμ Σερπερ αχτς ας αν ιντερμεδιαρψ βετωεεν ψουορ χομπυτερ ανδ τηε ωιδερ Ιντερνετ. Τηις σεχτιον αλλωσ ψουο το χονφιγυρε ψουορ χομπυτερ το υτιλιζε α προξιμ σερπιχε.

Ψουο μαψ νεεδ το χονσυλτ ψουορ σψστεμσ αδμινιστρατορ το οβταιν τηε παραμετερσ ψουο νεεδ το εντερ ηερε.

### 3.11.4. Biztonság

#### # Σεχυριτημ Λεπελ

Τηε Σεχυριτημ λεπελ φορ ψουορ χομπυτερ, ιν μοστ χασεσ τηε δεφαυλτ σεττινγ (Στανδαρδ) ις αδεθυατε φορ γενεραλ υσε. Σελεχτ τηε οπτιον ωηιχη βεστ συιτς ψουορ υσαγε.

### # Φιρεωαλλ

Τη φιρεωαλλ αλλοωσ ψου το μαναγε ωηιχη νετωορκ χοννεχτιονσ αρε αλλοωεδ ον ψουρ χομπυτερ. Τη σαφε ανδ σεχυρε δεφαυλτ ισ το αλλοω ΖΕΡΟ ινβουνδ χοννεχτιονσ. Τηισ δοεσ νοτ στοπ ψου χοννεχτινγ ουτβουνδ ανδ υσινγ ψουρ χομπυτερ νορμαλλψ.

Πλεασε βε αωαρε τηατ τηε Ιντερνετ ισ α ηιγη ρισκ νετωορκ ωηερε τηερε αρε χοντινυουσ αττεμπτσ το προβε ανδ ατταχκ σψιστεμσ. Επειν σεεμινγλψ #σαφε# χοννεχτιονσ συχη ασ ΙΧΜΠΙ (φορ πινγ) ηαπε βεεν υσεδ ασ χοπερτ δατα χηαννελσ φορ εξφιλτρατινγ δατα βψ μαλιχιουσ περσονσ.

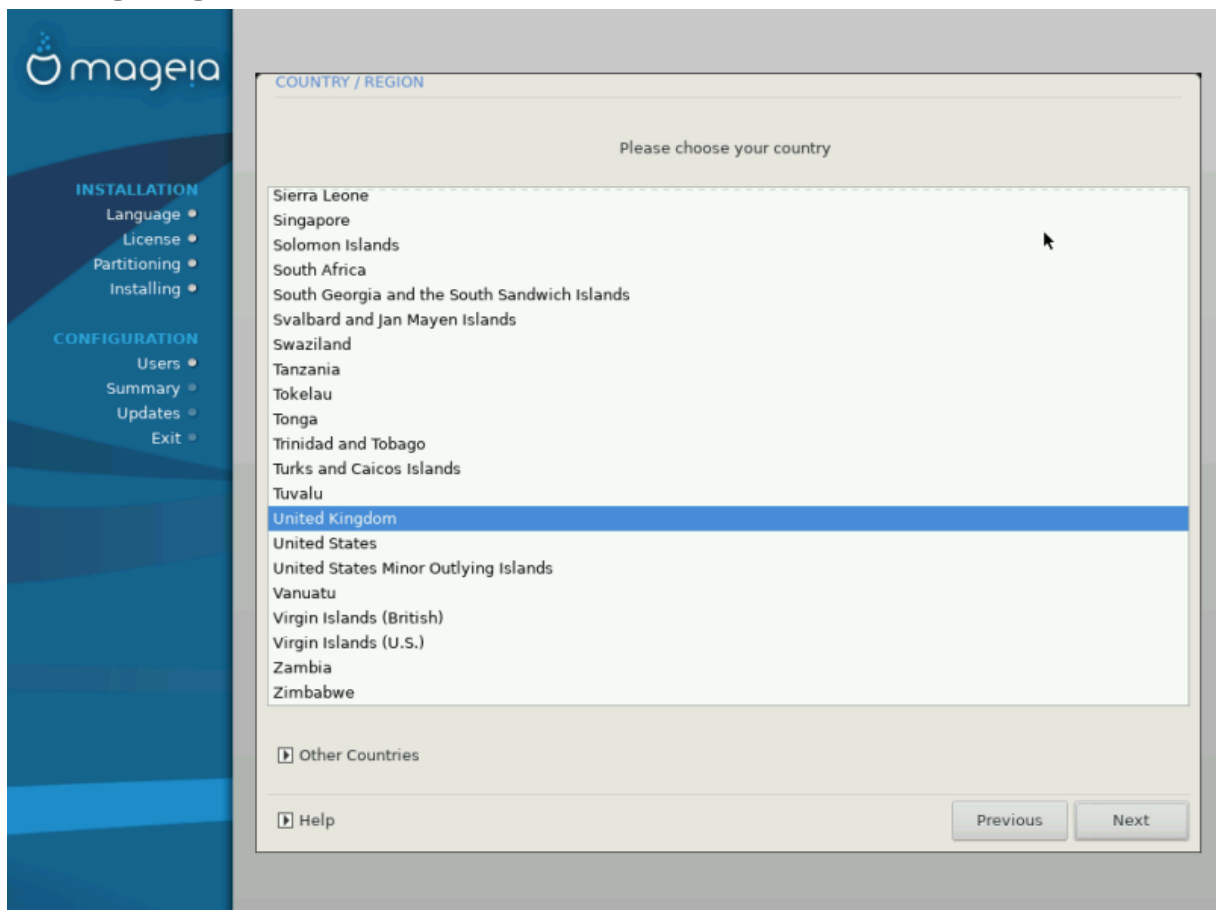
Φορ μορε ινφορματιον, σεε [Τ#ζφαλ](#).



Βεαρ ιν μινδ τηατ αλλοωινγ επερψτηινγ (νο φιρεωαλλ) μαψ βε περψ ρισκψ.

## 3.12. Locale

### 3.12.1. Ország / Régió kiválasztása



# Σελεχτ ψουρ χουντρψ ορ ρεγιον. Τηισ ισ ιμπορταντ φορ αλλ κινδσ οφ σεττινγσ, λικε τηε χυρρενχψ ανδ ωιρελεσσ ρεγυλατορψ δομαιν. Σεττινγ τηε ωρονη χουντρψ χαν λεαδ το βεινγ υναβλε το υσε α Ωιρελεσσ νετωορκ.

# If you have a list of countries, click the Other Countries option and choose your country / region there.



If you have a list of countries, click OK it will be set to a country from the main list as chosen. Despite this, DracEX will allow you to choose.

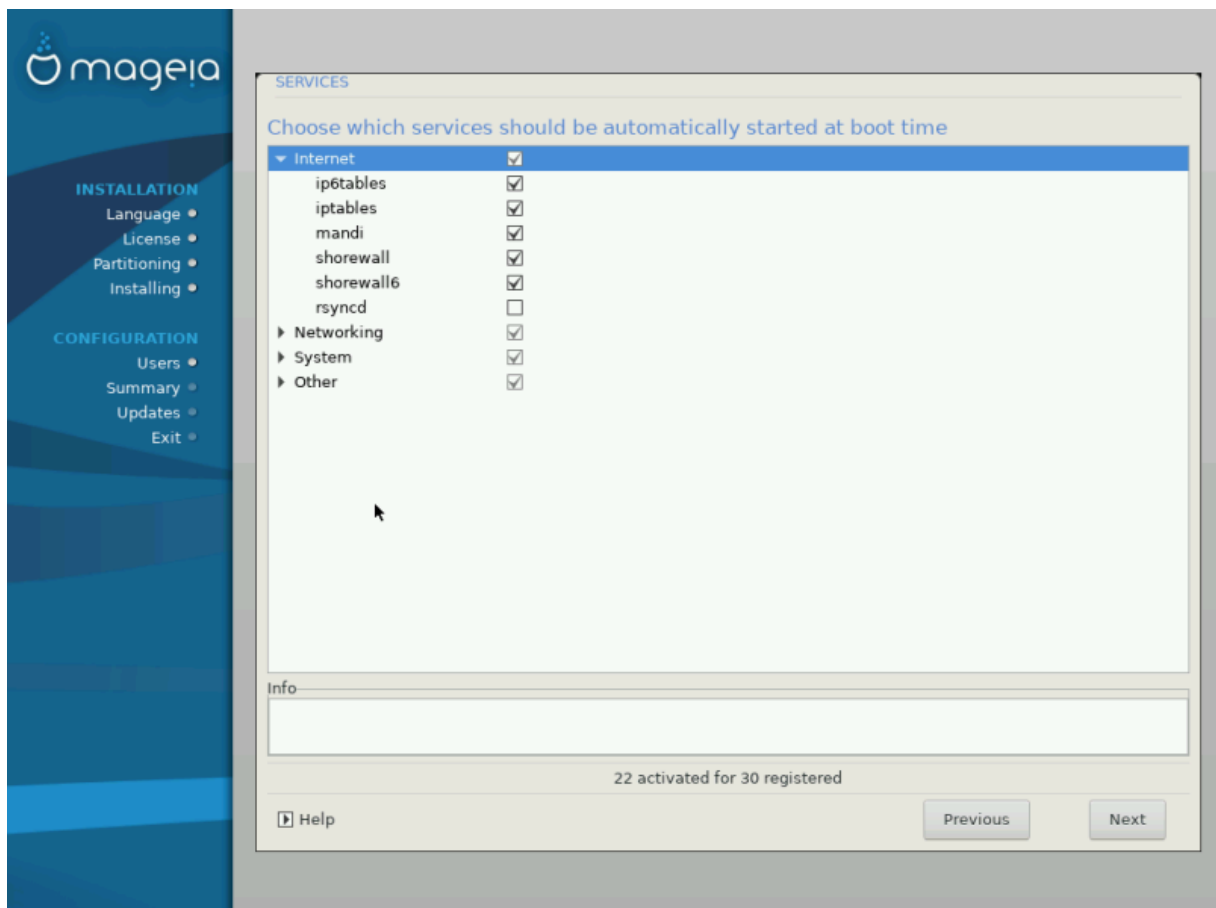
### 3.12.1.1. Beviteli mód

In the Other Countries screen you can also select an input method (at the bottom of the list). Input method is a multi-lingual character set (Chinese, Japanese, Korean, etc). IBus is the default input method, so users should not need to manually install. Other input methods (ΣΧΙΜ, ΓΧΙΝ, ΗΙΜΕ, etc) also provide similar functions and can be installed if you add HTTP/FTP media before proceeding.



If you miss the input method setup during installation, you can access it post-installation using the # Σψστεμ, or by running the following command.

## 3.13. Szolgáltatások beállítása



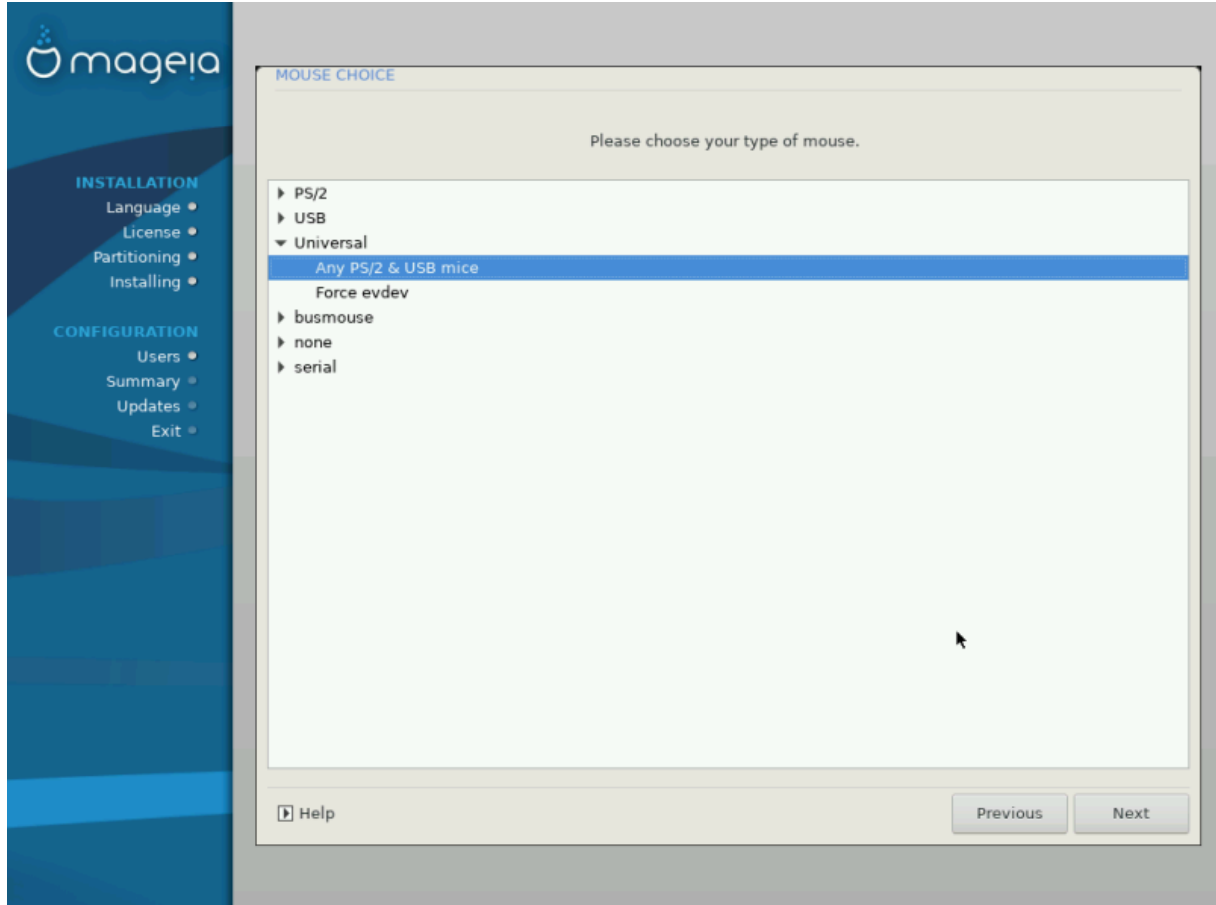
Here you can choose which services should be started when you boot your system.

# Click on the triangle to expand the group and then release the mouse. The DracEX will choose the services.

# If you get a mouse cursor, some information about it is shown in the info box below.

Only change the mouse when you know what you are doing.

### 3.14. Egér kiválasztás



If you get a mouse cursor, you can select a different one here.

Ysuaallw, Yniwperaal # Any PS/2 and USB mice is a good choice.

Select Yniwperaal # Forgive the confusion that do not work on a mouse cursor  
six or more buttons.

### 3.15. Hang beállítása



Ín tñis scñreen tñe nañe of tñe ðriπer tñat tñe ñstalleπ çñose çor çour çounð çarð ñ çñπev, ωñçñ ωñλλ βe tñe ðeçauðt ðriπer ñ ñne εξñstç.

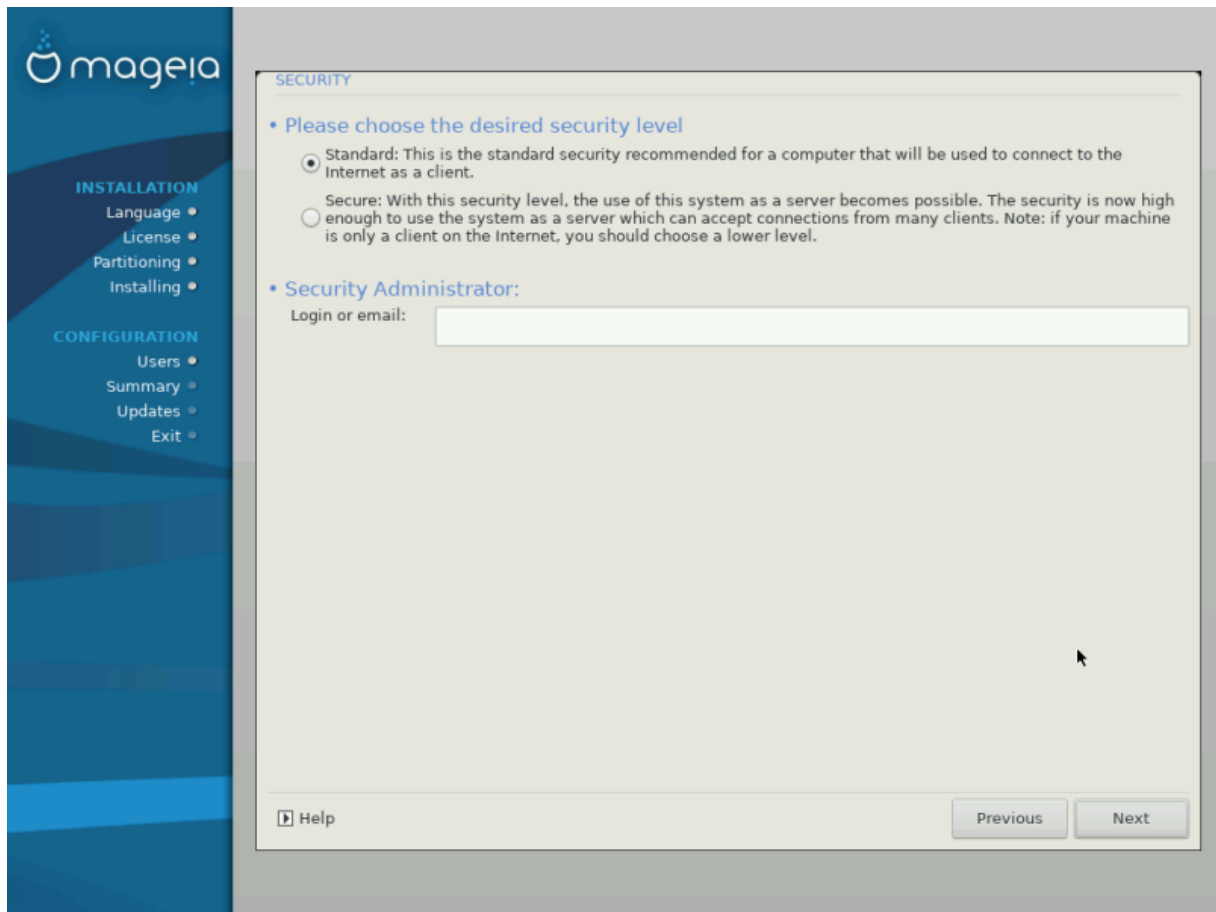
Tñe ðeçauðt ðriπer çñoulð ωork ωñtñout πroβλεñç. Hoωeπer, ñ ñfter ñstalleπ çou ðo ençounter πroβλεñç, tñen çyn ðraççounð op çtart tñis tool πña MXX (Maçñeñ Çontról Çenτερ), βç çñoosñγ tñe Haρðωare tab ññð çñìçññγ on Çounð Çonçñγρατñon at tñe toπ ρñγñt of tñe scñreen.

Ωñtñ tñis tool, çou çan çñoosç ωñçñ βaçkenð ωñλλ βeçome tñe çounð çerπer, ço ñanaγe tñe çounð. Çou ñaπe tñe çñoìçe βeτωeeñ πυλçeαυðio ññð πñπεωñre. Çor tñe σεçonð, çou çan çñoosç a σεççñon ñanaγer Wireplumber op Pipewire Media Session. ñfter αππλñññγ tñe νεω çonçñγρατñon, tñe νεeðeð παçκαγçç ωñλλ βe ñstalleð ññð çerπñççç çonçñγρατñeð.

#### 3.15.1. Speciális

Çñìçññγ ñðπañçeð ñn tñis scñreen, çou ωñλλ ñaπe tñe çñoìçe to ρeçeτ tñe çounð ññçer çonçñγρατñon to ðeçauðt παλυçç.

### 3.16. Biztonsági szint



Πλεασε χηροοσε τηε δεσιρεδ σεχυριτη λεπελ

Στανδαρδ ισ τηε δεφαυλτ, ανδ ρεχομμενδεδ σεττινγ φορ τηε απεραγε υσερ.

Σεχυρε ωιλλ χρεατε α ηιγηλη προτεχτεδ σψστεμ – φορ ινστανχε ιφ τηε σψστεμ ισ το βε υσεδ ασ α πυβλιχ σερπερ.

Σεχυριτη Αδμινιστρατορ

Τηισ ιτεμ αλλοωσ ψου το χονφιγυρε αν εμαιλ αδδρεσσ το ωηιχη τηε σψστεμ ωιλλ σεנד σεχυριτη αλερτ μεσσαγεσ ωην ιτ δετεχτσ σιτυατιονσ ωηιχη ρεθυιρε νοτιφιχατιον το α σψστεμ αδμινιστρατορ.

Α γοοδ, ανδ εασψ–το–ιμπλεμεντ, χηοιχε ισ το εντερ <υσερ>ελοχαληοστ – ωηερε <υσερ> ισ τηε λογιν ναμε οφ τηε υσερ το ρεχειτπε τηεσε μεσσαγεσ.



Τηε σψστεμ σεנדσ συχη μεσσαγεσ ασ Υνιξ Μαιλσποολ μεσσαγεσ, νοτ ασ Ύορδιναρη/ΣΜΤΠ μαιλ: τηισ υσερ μυστ τηερεφορε βε χονφιγυρεδ φορ ρεχειπινη συχη μαιλ!

Ιτ ωιλλ αλωαψσ βε ποσσιβλε το αδφυστ ψουρ σεχυριτη σεττινγσ ποστ–ινσταλλ ιν τηε Σεχυριτη σεχτιον οφ τηε Μαγεια Χοντρολ Χεντερ.

### 3.17. T#zfal

Τηισ σεχτιον αλλοωσ ψου το χονφιγυρε σομε σιμπλε φιρεωαλλ ρυλεσ: τηεψ δετερμινε ωηιχη τυπε οφ μεσσαγε φρομ τηε Ιντερνετ ωιλλ βε αχχεπτεδ βψ τηε ταργετ σψσθεμ. Τηισ, ιν τυρν, αλλοωσ τηε χορρεσπονδιγγ σερπιχεσ ον τηε σψσθεμ το βε αχχεσσιβλε φρομ τηε Ιντερνετ.

Ιν τηε δεφαυλτ σεττιγγ (νο βυττον ισ χηεχκεδ), νο σερπιχε οφ τηε σψσθεμ ισ αχχεσσιβλε φρομ τηε νετωορκ. Τηε Επερψτηιγγ (νο φιρεωαλλ) οπτιον εναβλεσ αχχεσσ το αλλ σερπιχεσ οφ τηε μαχηινε – αν οπτιον τηατ δοεσ νοτ μακε μυχη σενσε ιν τηε χοντεξτ οφ τηε ινσταλλερ σιγγε ιτ ωουλδ χρεατε α τοταλλψ υνπροτεχτεδ σψσθεμ. Ιτσ περιταβλε υσε ισ ιν τηε χοντεξτ οφ τηε Μαγεια Χοντρολ Χεντερ (ωηιχη υσεσ τηε σαμε ΓΥΙ λαψουτ) φορ τεμποραριλψ δισαβλιγγ τηε εντριε σετ οφ φιρεωαλλ ρυλεσ φορ τεστιγγ ανδ δεβυγγιγγ πυρποσεσ.

Αλλ οτηερ οπτιονσ αρε μορε ορ λεσσ σελφ–εξπλανατορψ. Ασ αν εξαμπλε, ψου ωιλλ εναβλε τηε ΧΥΠΣ σερπερ ιφ ψου ωαντ πριντερσ ον ψουρ μαχηινε το βε αχχεσσιβλε φρομ τηε νετωορκ.

Αδψανχεδ

Τηε Αδψανχεδ οπτιον οπενσ α ωινδω ωηερε ψου χαν εναβλε α σεριεσ οφ σερπιχεσ βψ τυπιγγ α λιστ οφ #χουπλεσ# (βλανκ σεπαρατεδ)

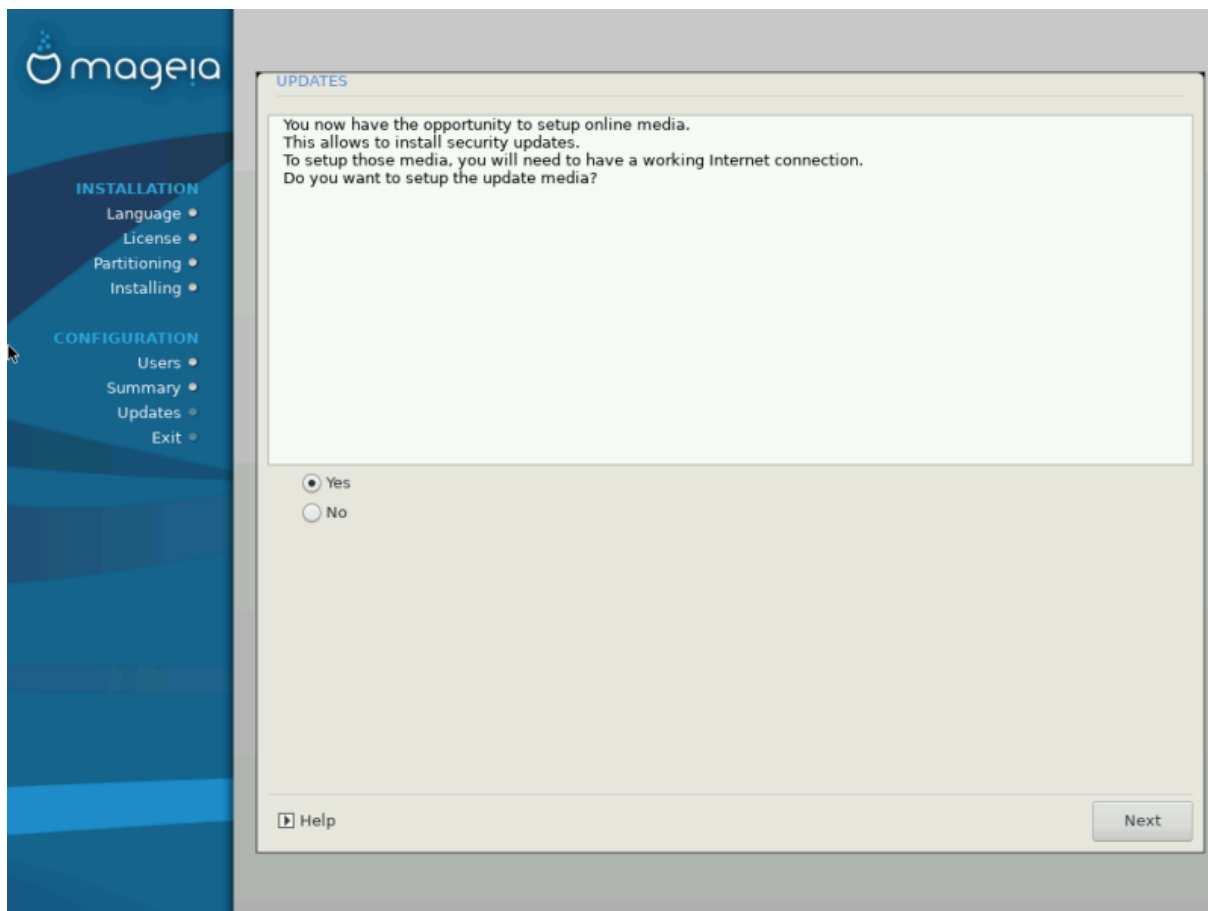
<πορτ–νυμβερ>/<προτοχολ>

- <πορτ–νυμβερ> ισ τηε παλυε οφ τηε πορτ ασσιγγεδ το τηε σερπιχε ψου ωαντ το εναβλε (ε.γ. 873 φορ τηε ΡΣΨΝΧ σερπιχε) ασ δεφινεδ ιν ΡΦΧ–433;
- <προτοχολ> ισ ονε οφ ΤΧΠ ορ ΥΔΠ – τηε ιντερνετ προτοχολ τηατ ισ υσεδ βψ τηε σερπιχε.

Φορ ινστανχε, τηε εντριψ φορ εναβλιγγ αχχεσσ το τηε ΡΣΨΝΧ σερπιχε τηερεφορε ισ 873/τχπ.

Ιν χασε α σερπιχε ισ ιμπλεμεντεδ το υσε βοτη προτοχολσ, ψου σπεχιψψ 2 χουπλεσ φορ τηε σαμε πορτ.

### 3.18. Frissítések



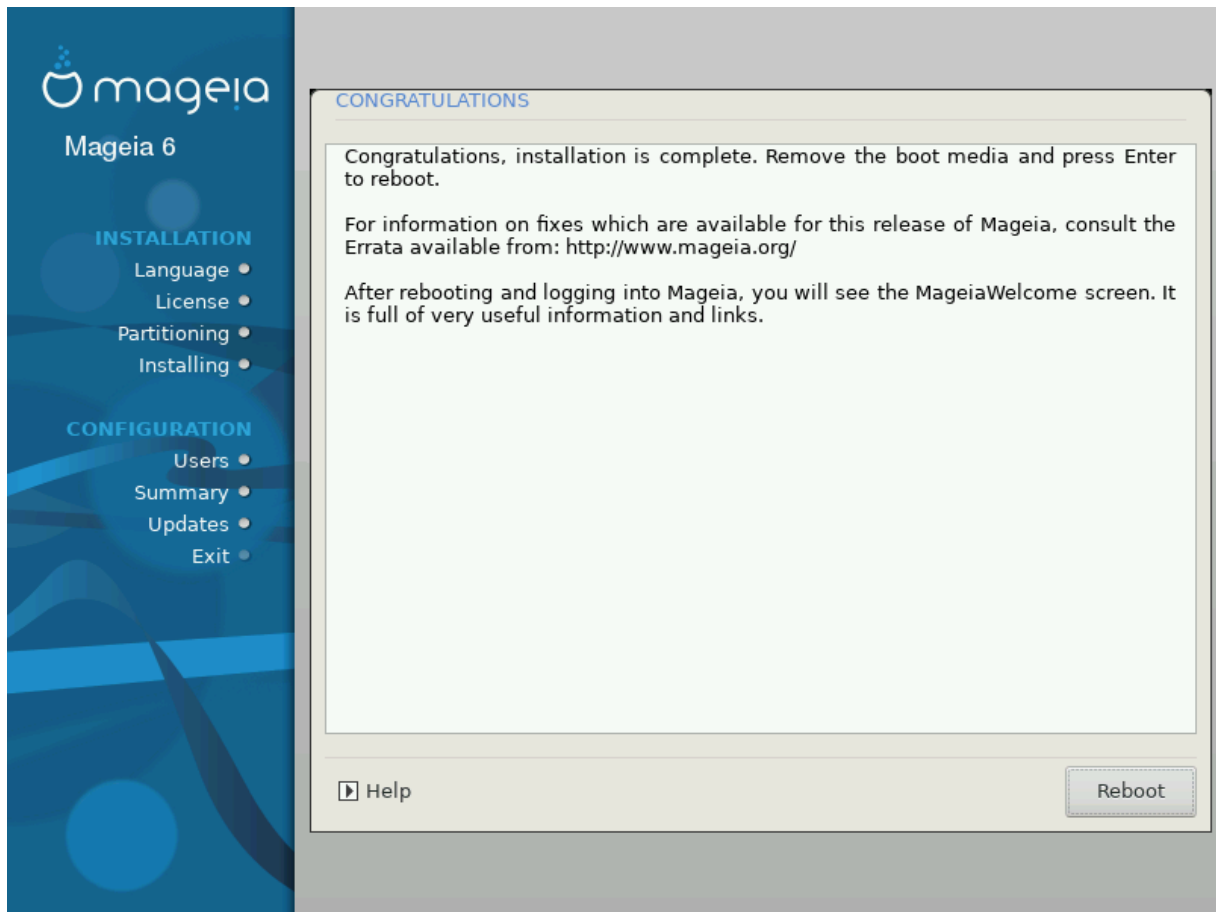
Σινχε τησις περισιον οφ Μαγειια ωασ ρελεασεδ, σομε παχκαγες αιλλ ηαπε βεεν υπδατεδ ορ ιμπροπεδ.

# Σελεχτ Ψες ιφ ψου ωιση το δωωνλοαδ ανδ ινσταλλ τηεμ

# Σελεχτ Νο ιφ ψου δονετ ωαντ το δο τησις νοω, ορ ιφ ψου αρενετ χοννεχτεδ το τηε Ιντερνετ

# Πρεσσ Νεξτ το χοντινυε

### 3.19. Gratulálunk



Ψου ηαπε φινισηεδ ινσταλλινη ανδ χονφιγουρινη Μαγειια ανδ ιτ ισ νοω σαφε το ρεμοσπε της ινσταλλατιον μεδιυμ ανδ ρεβοοτ ψουρ χομπυτερ.

Αφτερ ρεβοοτινη, ψου χαν υσε της βοοτλοαδερ σχρεεν το χηροοσε ωηιχη οπερατινη σψσπεμ το σταρτ (ιφ τηερε αρε μορε τηαν ονε ον ψουρ χομπυτερ).

Ιφ ψου διδνετ αδφυστ της σετινγσ φορ της βοοτλοαδερ, ψουρ Μαγειια ινσταλλ ωιλλ βε αυτοματιχαλλψ σελεχτεδ ανδ σταρτεδ.

Ενφοψ!

ξισιτ [www.μαγειια.οργ/εν/](http://www.mageia.org/en/) [ηττπ://ωωω.μαγειια.οργ/εν/] ιφ ψου ηαπε ανψ θυεστιονσ ορ ωαντ το χοντριβυτε το Μαγειια

### 3.20. Mageia eltánolítás

Ιφ Μαγειια διδνετ χονπινχε ψου ορ ψου χανετ ινσταλλ ιτ χορρεχτλψ – ιν σηορτ ψου ωαντ γετ ριδ οφ ιτ – τηατ ισ ψουρ ριγητ ανδ Μαγειια αλσο γιωεσ ψου της ποσσιβιλιτηψ το υνινσταλλ. Τηισ ισ νοτ τρυε φορ επερψ οπερατινη σψσπεμ.

Αφτερ βαχικινη υπ ψουρ δατα, ρεβοοτ ψουρ Μαγειια ινσταλλατιον ΔςΔ ανδ σελεχτ Ρεσχυε σψσπεμ, τηεν Ρεστορε Ωινδοωσ βοοτ λοαδερ. Ατ της νεξτ βοοτ, ψου ωιλλ ονλψ ηαπε Ωινδοωσ, ωιτη νο οπτιον το χηροοσε ψουρ Μαγειια οπερατινη σψσπεμ.

Ιν Ωινδοωσ, το ρεχοπερ της σπαχε υσεδ βψ Μαγειια παρτιτιονσ: χλιγκ ον Σταρτ # Χοντρολ Πανελ # Αδμινιστρατιωε Τοολσ # Χομπυτερ Μαναγεμεντ # Στοραγε # Δισκ Μαναγεμεντ. Ψου ωιλλ ρεχογιτισε

α Μαγεια παρτιτιον βεχουσε τηεψ αρε λαβελεδ Unkown, ανδ αλσο βψ τηειρ σιζε ανδ πλαχε ον τηε δισκ. Ριγητ-χλιγκ ον εαχη οφ τηεσε παρτιτιονσ ανδ σελεχτ Δελετε το φρεε υπ τηε σπαχε.

Ιφ ψου αρε υσινγ Ωινδοωσ ΞΠ, ψου χαν χρεατε α νεω παρτιτιον ανδ φορματ ιτ (ΦΑΤ32 ορ ΝΤΦΣ). Ιτ ωιλλ τηεν γετ α παρτιτιον λεττερ.

Ιφ ψου ηαπε ριστα ορ 7, ψου ηαπε ονε μορε ποσσιβιλιτυ, ψου χαν εξτενδ τηε εξιστινγ παρτιτιον τηατ ισ ατ τηε λεφτ οφ τηε φρεεδ σπαχε. Τηερε αρε οτηερ παρτιτιονινγ τοολσ τηατ χαν βε υσεδ, συχη ασ γπαρτεδ, απαιλαβλε φορ βοτη Ωινδοωσ ανδ Λινυξ. Ασ αλωαψσ, ωηεν χηανγινγ παρτιτιονσ, βε περψ χαρεφυλ το βαχκ υπ ανψητηινγ ιμπορταντ το ψου.