

# Mageia NetInstall

---

Οροδφε ζα ναμεστιτεω διστριβυχιφε Μαγεια σ πομο#φο οδδαλφενιη σκλαδι##



Βεσεδιλο ιν ζασλονσκι ποσνετκι σο λιγενχιρανι ζ ΧΧ ΒΨ–  
ΣΑ 3.0 [ηττπ://χρεατιπεχομμονσ.οργ/λιγενσσεσ/βψ–σα/3.0/](http://χρεατιπεχομμονσ.οργ/λιγενσσεσ/βψ–σα/3.0/).

Τα ναποδιλα σο βιλα υστπαρφενα σ πομο#φο οροδφα [Χαλενχο ΧΜΣ](#) [ητ–  
τπ://ωω.χαλενχο.χομ], κι γα φε ραζπιλα φιρμα [ΝεοΔοχ](#) [ηττπ://ωω.νεοδοχ.βιζ].

Ιτ ωασ ωριττεν βψ πολυντεερσ ιν τηειρ φρεε τιμε. Πλεασε χονταχτ τηε [Δοχυμεντατιον Τεαμ](#) [ητ–  
τπ://ωικι.μαγεια.οργ/εν/Δοχυμεντατιον\_τεαμ], ιφ ψου ωουλδ λικε το ηελπ ιμπροπε τηισ μανυαλ.

## Μαγεία ΝετΙνσταλλ

## Καζαλο

Ινσταλλινγ Μαγεια υσινγ α Τινψ Βοοτ Ιμαγε .....	1
1. Ιντροδυχτιον .....	1
1.1. ΝετΙνσταλλ Μεδια .....	1
1.2. Ινσταλλατιον Σταγεσ .....	1
2. Σταγε 1 (Πρε-ινσταλλατιον Σταγε) .....	2
2.1. Βοοτ .....	2
2.2. Ινσταλλατιον Μετηοδ .....	3
2.3. Νετωορκ Χοννεχτιον .....	6
2.4. Μιρρορσ .....	8
3. Σταγε 2 (Ινσταλλατιον Σταγε) .....	11
3.1. Ιζβεριτε φεζικ ναμεστιτπε .....	11
3.2. Λιχεν#να πογοδβα ιν οπομβε οβ ιζδαφι .....	13
3.3. Νασταπιτεπ ναπραπ ΣΧΣΙ .....	14
3.4. Ναμεστιτεπ αλι ναδγραδνφα .....	15
3.5. Τιπκοπνιχα .....	15
3.6. Παρτιτιονινγ .....	16
3.7. Σοφτωαρε .....	27
3.8. Υσερ Μαναγεμεντ .....	33
3.9. Γραπηιχαλ Χονφιγυρατιον .....	35
3.10. Βοοτλοαδερ .....	38
3.11. Χονφιγυρατιον Συμμαρψ .....	43
3.12. Λοχαλε .....	46
3.13. Νασταπιτε πα#ε στοριτπε .....	48
3.14. Ιζβεριτε μι#κο .....	49
3.15. Νασταπιτπε ζποκα .....	50
3.16. Στοπνφα παρνοστι .....	51
3.17. Πο#αρνι ζιδ .....	52
3.18. Ποσοδοβιτπε .....	53
3.19. #εστιτικε .....	54
3.20. Οδστρανι Μαγεφο .....	54

## Σεζναμ σλικ

1. ΒΙΟΣ Ωελχομε Σχρεεν .....	2
2. ΥΕΦΙ Ωελχομε Σχρεεν .....	3
3. ΕΦΙ Σψστεμ Παρτιτιον .....	24
4. ΒΙΟΣ βοοτ παρτιτιον .....	25

## Ινσταλλινγ Μαγεια υσινγ α Τινψ Boot Ιμαγε

---

### 1. Introduction

#### 1.1. NetInstall Media

##### 1.1.1. Description

Τησεσ μινιμαλ ΙΣΟεσ χονταιν:

- # λεσσ τηαν 100 MB ανδ αρε χονπενιεντ ιφ βανδωιδτη ισ τοο λοω το δοωνλοαδ α φυλλ ΔςΔ, ορ ιφ ψου ηαπε α ΠΧ ωιτηουτ α ΔςΔ δριπε ορ υναβλε το βοοτ φρομ α ΥΣΒ στιχκ.
- # νο μορε τηαν τηατ ωηιχη ισ νεεδεδ το α) σταρτ της DrakX ινσταλλερ ανδ β) φινδ DrakX-installer-stage2 ανδ οτηερ παχκαγεσ τηατ αρε νεεδεδ το χοντινυε ανδ χομπλετε της ινσταλλ.

Τηε ρεθυιρεδ σουρχε παχκαγεσ μαψ βε ον α ΠΧ ηαρδ δισκ, α λοχαλ δριπε, α λοχαλ νετωορκ ορ ον τηε Ιντερνετ.



Ινσταλλατιον πια ενχρηπτεδ ωιφι ορ βλυετοοτη ισ νοτ συποοτεδ.

---

##### 1.1.2. Availability

Τηερε α τωο περσιονσ οφ τηε ΝετΙνσταλλ μεδια:

- # νετινσταλλ.ισο Φορ τηοσε ωηο πρεφερ νοτ το υσε νον-φρεε σοφτωαρε, τηισ ΙΣΟ χονταινσ ονλψ φρεε σοφτωαρε.
- # νετινσταλλ-νονφρεε.ισο Τηισ ΙΣΟ αδδιτιοναλλψ ινχλυδεσ προπριεταρψ δεπιχε δριπερσ, ωηιχη μαψ βε ρεθυιρεδ φορ ψουρ νετωορκ δεπιχε, δισκ χοντρολλερ, ετχ.

Βοτη περσιονσ αρε απαιλαβλε ιν τηε φορμ οφ σεπαρατε 32-βιτ ανδ 64-βιτ ΙΣΟεσ. Σεε ηερε: [ητ-  
τπ://ωωω.μαγεια.οργ/δοωνλοαδσ/](http://www.mageia.org/download/)

##### 1.1.3. Preparation

Αφτερ δοωνλοαδιγ τηε ιμαγε, βυρν ιτ το α ΧΔ/ΔςΔ ορ, ιφ ψου πρεφερ το πυτ ιτ ον α ΥΣΒ στιχκ, φολλοω τηε ινστρυχτιονσ ηερε: [ηττπ://ωικι.μαγεια.οργ/εν/Ινσταλλατιον\\_Μεδια#Δυμπ\\_Μαγεια\\_ΙΣΟ-σ\\_ον\\_αν\\_ΥΣΒ\\_στιχκ](http://wiki.mageia.org/en/Installation_Media#Δυμπ_Μαγεια_ΙΣΟ-σ_ον_αν_ΥΣΒ_στιχκ)

### 1.2. Installation Stages

Τηε ινσταλλατιον ισ χαρριεδ ουτ ιν τωο σταγεσ:

- # Σταγε 1 Τηισ ισ τηε πρε-Ινσταλλατιον σταγε. Ψου ωιλλ νεεδ το προσιδε τηε μετηοδ ανδ δεταιλοσ φορ αχχεσσιγ τηε μεδιυμ χονταινινγ τηε φιλεσ το βε υσεδ φορ τηε ινσταλλατιον. Ιφ τηε μετηοδ ινπολπεσ α σερπερ, τηεν τηε νετωορκ χοννεχτιον ωιλλ βε αχτιπατεδ.
- # Σταγε 2 Τηισ ισ τηε αχτυαλ Ινσταλλατιον σταγε, ωηιχη ωιλλ αυτοματιχαλλψ χομμενχε ονχε α χοννεχτιον το τηε ινσταλλερ φιλεσ ηασ βεεν εσταβλισηεδ.



Δυρινγ Σταγε 1, νοτηνγ ωιλλ βε ωοριττεν το ψουρ Ηαρδ Δισκ, σο ιτ ισ σαφε το θυιτ ατ ανψ ποιντ δυρινγ Σταγε 1 ιφ ψου ωιση. Ψου χαν δο σο βψ πρεσσινγ Χτρλ+Αлт+Δελ.



Ψου χαν υσε Αлт+Φ3 το ρεαδ της λογσ ανδ Αлт+Φ1 το ρετυρν το τηε ινσταλλερ σχρεεν.



Υνλικε ωηεν ινσταλλιγγ φρομ ΔςΔ ορ ΛιπεΧΔ, δυρινγ τηε φιρστ παρτ οφ τηε ινσταλλα-  
τιον (Σταγε 1), ψου ωιλλ βε ασκεδ το τυπε τηνγσ. Δυρινγ τηισ σταγε, ψουρ κεψβοαρδ  
ωιλλ οπερατε ασ περ αν [Αμεριχαν κεψβοαρδ](https://en.wikipedia.org/wiki/Κεψβοαρδ_λαψουτ#Υνιτεδ_Στατεσ) [ηττπσ://εν.ωικιπεδια.οργ/ωικι/Κεψβοαρ-  
δ\_λαψουτ#Υνιτεδ\_Στατεσ] λαψουτ. Τηισ χαν βε περψ χονψυσιγγ ωηεν ψου νεεδ το  
τυπε ναμεσ ανδ πατησ.

## 2. Stage 1 (Pre-installation Stage)

### 2.1. Boot

Τηε παρτιχυλαρ Ωελχομε Σχρεεν τηατ ψου ωιλλ σεε ωηεν βοοτιγγ ωιτη τηε ΝετΙνσταλλ μεδια δε-  
πενδσ ον ωηετηερ ψου αρε βοοτιγγ ον α ΒΙΟΣ ορ ΥΕΦΙ σψστεμ. Σεε τηε φολλοωινγ τωο σχρεεν-  
σηοτσ:

```
                Welcome to Mageia install help

In most cases, the best way to get started is to simply press the <Enter> key.
If you experience problems with standard install, try one of the following
install types (type the highlighted text and press <Enter>):

o  text for text installation instead of the graphical one.
o  linux for standard graphical installation at normal resolution.
o  linux vga=785 for low resolution graphical installation.

To repair an already installed system type rescue followed
by <Enter>.

You can also pass some <specific kernel options> to the Linux kernel.
For example, try linux noapic if your system has trouble operating
your network adapter correctly.
NOTE: You cannot pass options to modules (SCSI, ethernet card) or devices
such as CD-ROM drives in this way. If you need to do so, use noauto mode.

[F1-Help] [F2-Advanced Help]
boot: _
```

Slika 1. BIOS Welcome Screen

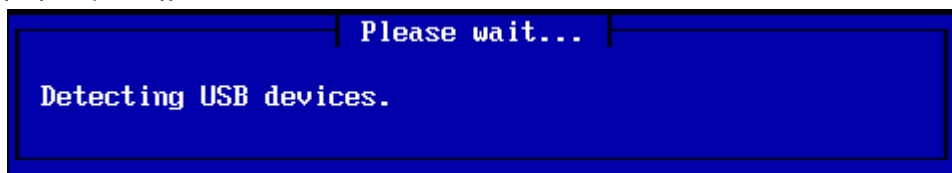
Ωηεν βοοτιγγ υπ, ψου χαν χηοοσε το ρεαδ της αδψανχεδ ηελπ βψ πρεσσινγ Φ2 ανδ ρετυρν το τηε  
ινσταλλερ σχρεεν βψ πρεσσινγ Φ1. Οθηρωισε, τηε βοοτ ωιλλ χοντινυε ωιτη δεφωυλτ σεττιγγσ.



*Slika 2. UEFI Welcome Screen*

# Υσε τησ αρρω κελσ το ηηηηηηη Στарт Μαγηια Ινσταλλ ανδ τηεν πρεσσ Εντερ.

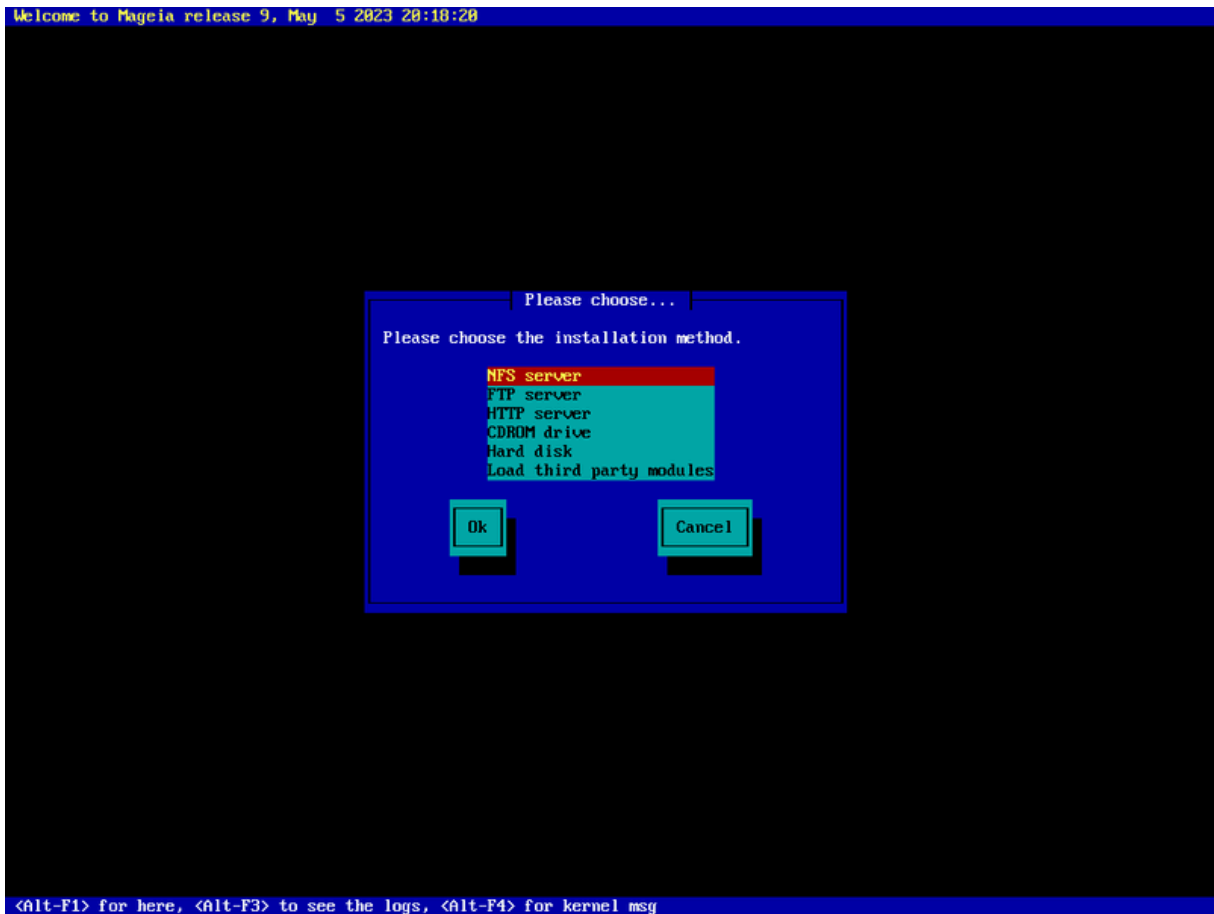
Φορ βοτη ΒΙΟΣ ανδ ΥΕΦΙ σψστεμσ, ψου ωιλλ τηεν σεε α ποπ-υπ νοτιφιχατιον σαμινγ τηατ ΥΣΒ δεπιχεσ αρε βεινγ δετεχτεδ:



## 2.2. Installation Method

Ψου χαν νοω χηοοσε αν ινσταλλατιον μετηοδ πια ΧΔΡΟΜ/ΗΔΔ ορ Σερπερ (ΝΦΣ, ΦΤΠ ορ ΗΤΤΠ).

Ψου αλσο ηαπε τηε οπιον το λοαδ τηηρδ-παρτημ μοδυλεσ ατ τηησ ποινη.



# Μποτε υπ ορ δων τη λιστ υσινγ τη αρρω κευσ υντιλ τησ αππροπριατε μετηοδ οφ ινσταλλατιον ισ ηιηλιγητεδ.

# Πρεσσ τησ Ταβ κευσ υντιλ Οκ ισ ηιηλιγητεδ ανδ τηεν πρεσσ Εντερ.

### 2.2.1. Server

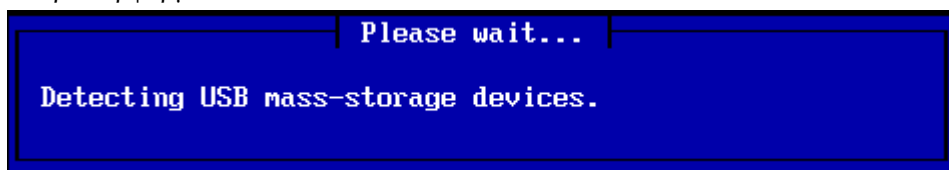
# Ιφ ψου δονετ κνωω ωηατ το χηοοσε φορ α Νετωορκ Ινσταλλατιον, χηοοσε ΦΤΠ σερπερ.

# Ον αν εντερπρισε νετωορκ, ΦΤΠ ανδ ρσινγ μαυ βε βλοκκεδ, σο υσινγ ΗΤΤΠ σερπερ ισ α γοοδ χηοιχε ιν τηισ χασε.

Αφτερ χηοοσινγ ανη οφ τησ σερπερ οπτιονσ ψου ωιλλ αυτοματιχαλλη προχεεδ το τησ [Νετωορκ Χοννεχτιον](#) σεχτιον.

### 2.2.2. CDROM/HDD

Ιφ ψου χηοοσε το ινσταλλ φρομ ειτηερ α ΧΔΡΟΜ ορ ηαρδ δισκ (ορ ΥΣΒ στιχκ), α σχαν φορ στοραγε δεπιχεσ ωιλλ βε περφορμεδ:

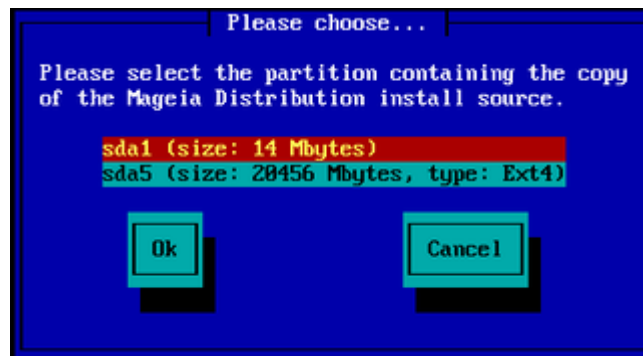


# Φιρστ, σελεχτ τησ ρελεπαντ ηαρδ δρισε (ορ ΥΣΒ στιχκ)



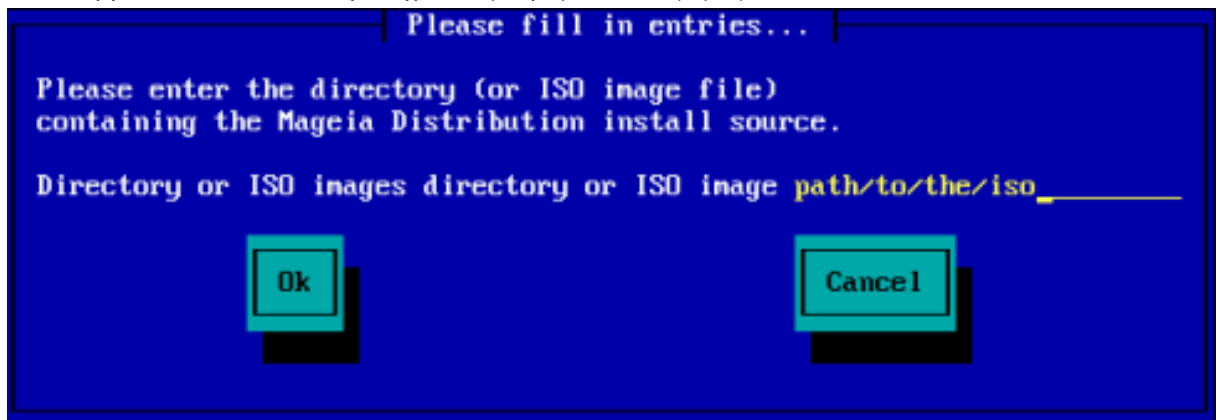


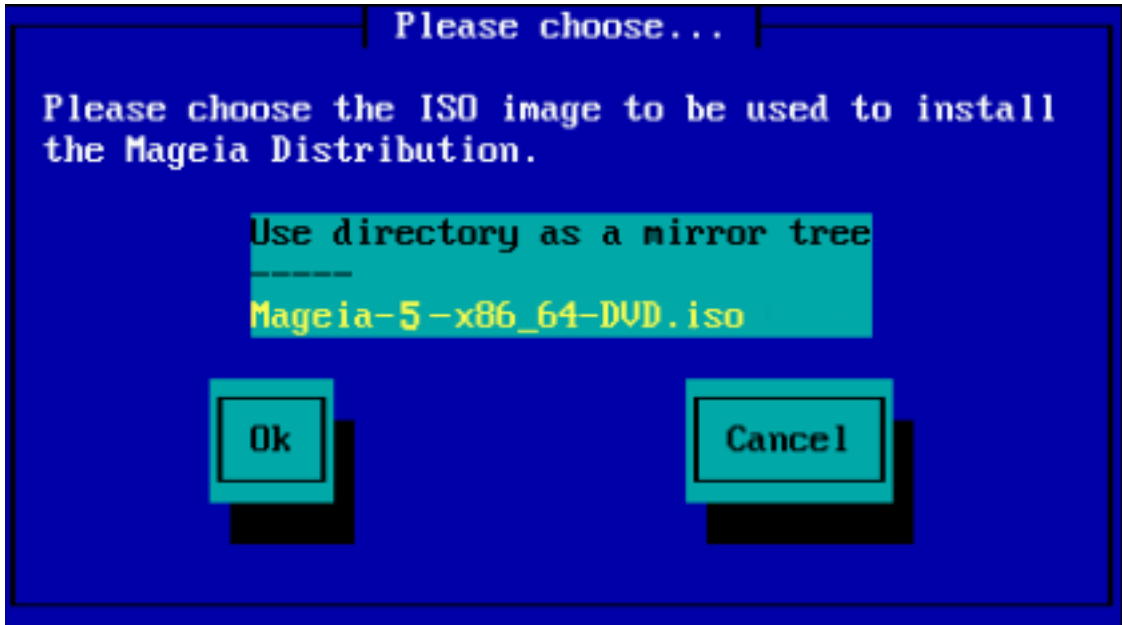
# Φολλοωεδ βγ τηε ρελεωαντ παρτιτιον



# Τηεν σπεχιφς τηε διρεχτορς ορ τηε φιλε ναμε οφ τηε ΙΣΟ

Λεαπινγ τηις οπεν, ορ υσινγ τηε διρεχτορς ις εασιερ, βεχαιυσε τηε ινσταλλερ τηεν πρεσεντς ψου ωιτη α λιστ οφ διρεχτοριεσ ανδ φιλεσ φρομ ωηιχη ψου χαν μακε ψουρ σελεχτιον υσινγ τηε υπ ανδ δοων αρροωσ, ας σεεν ιν τηε σεχονδ οφ τηε φολλοωινγ ιμαγεσ.





Όχι της πληροφοριών ης βεν προπιδεδ φορ της λοχατιον οφ της ΙΣΟ, ειτηρον ΧΔΡΟΜ ορ ΗΔΔ, που ωιλλ αυτοματιχαλλιη προχεδ το [Σταγε 2](#) (τη αχτυαλ ινσταλλατιον σταγε).

### 2.2.3. Load Third-Party Modules

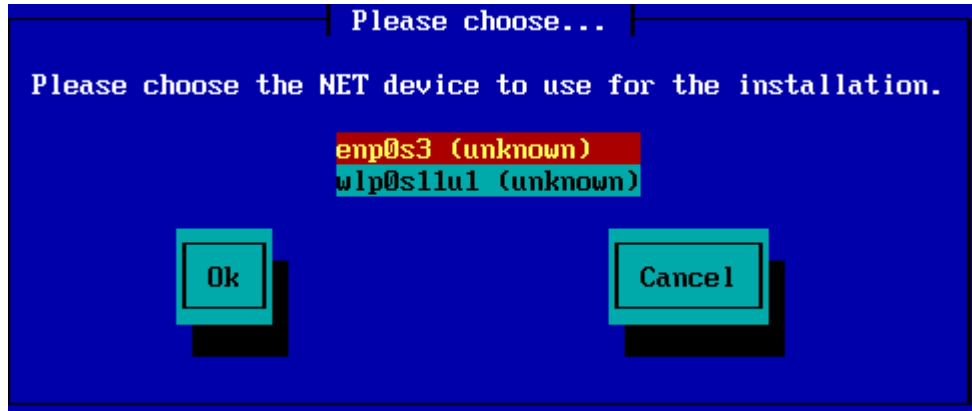
Ιφ που ωιση το Λοαδ τηιρδ-παρτημ μοδυλες, τηεν που ωιλλ βε ασκεδ φορ της λοχατιον οφ της διρεχτορη χονταινιη τηε μοδυλες:



## 2.3. Network Connection

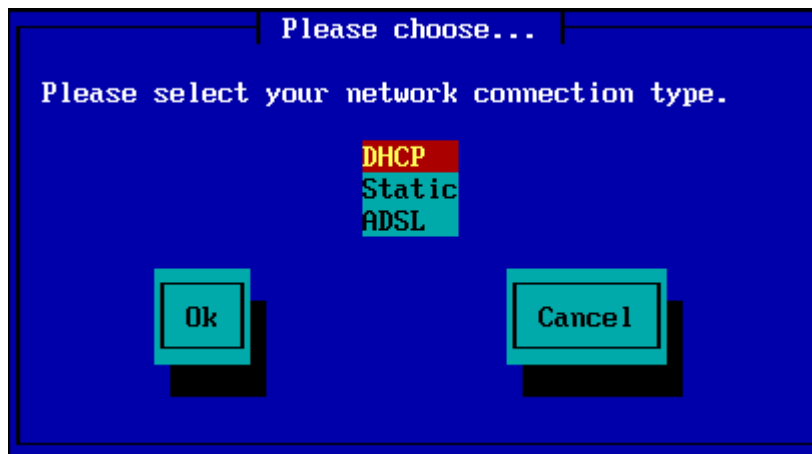
### 2.3.1. Connection Device

Ιφ που χηοσε ανη οφ της σερπερ οπιονσ ατ τηε Ινσταλλατιον Μετηοδ στεπ, που ωιλλ τηεν βε ασκεδ το χηοοσε α νετωορκ δεπιχε:



### 2.3.2. Connection Type

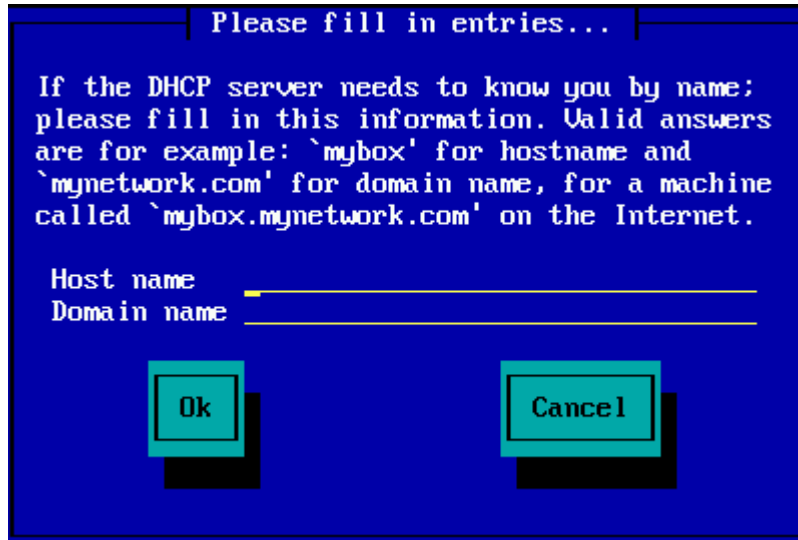
Νω ψου νεεδ το χηροοσε ωηετηερ τηε νετωορκ δεπιχε ωιλλ υσε α ΔΗΧΠ, Στατιχ ορ ΑΔΣΛ χον-νεχτιον:



Ιφ ψου αρε υσυρε ωηιχη οπιον ισ συιταβλε, τηεν ψου σηουλδ προβαβλψ αχχεπτ τηε δεφουλτ οπιον (ΔΗΧΠ).

### 2.3.3. Host/Domain Names

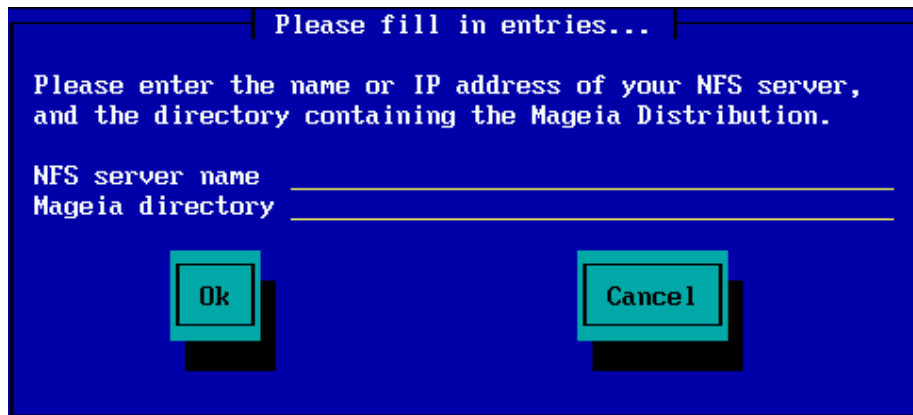
Ιφ νεχεσσαρψ, ψου χαν νοω συππλψ ψουρ Ηοστ ανδ Δομαιν ναμεσ:



# If you are unsure what to enter, just press the Enter key. The network connection will be activated.

If you are using FTP or HTTP, you will automatically proceed to the [Mirrors](#) screen.

If you are using NFS, you will be asked for the NFS server name and the directory containing the Mageia distribution:



After entering the NFS details, you will automatically proceed to [Stage 2](#) (the actual installation).

## 2.4. Mirrors

If you are using FTP or HTTP, you will be asked to specify a mirror to use. You will be given a list of available mirrors.



### 2.4.1. Specify Manually

Ψου ωιλλ φινδ α λιστ οφ αλλ απαιλαβλε μιρρορσ ηερε: <http://μιρρορσ.μαγεια.οργ/>

Ωηιχηεπερ μιρρορ που χηοοσε, ιτ σηουλδ υσε τηε σαμε τρεε-λικε στρυχτυρε φρομ √μαγεια√ (ορ √Μαγεια√) ασ υσεδ βψ τηε οφφιχιαλ Μαγεια μιρρορσ. Τηατ μεανσ .../μαγεια/διστριβ/<περσι-ον>/<αρχη>

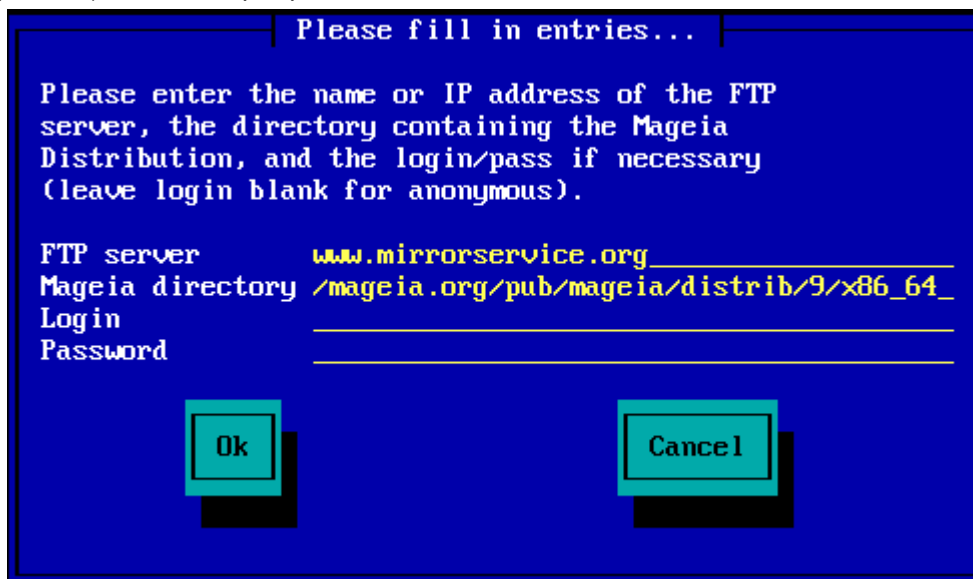
Α χορρεχτ εντρψ (ωηεν υσινγ αν οφφιχιαλ μιρρορ) ιν τηε Μαγεια διρεχτορψ φιελδ βελοω, χουλδ βε: pub/linux/mageia/distrib/cauldron/i586

Ανοτηερ εξαμπλε (φορ Μαγεια 6 ξ86\_64) χουλδ βε:

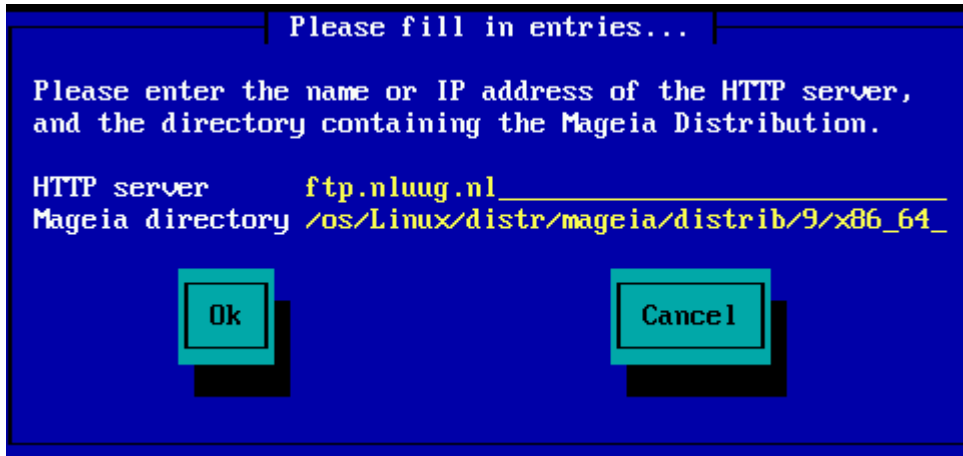
pub/Mirrors/Mageia/distrib/6/x86\_64

Οτηερ μιρρορσ μαψ ηαπε α διφφερεντ πατη στρυχτυρε ανδ τηε σχρεενσηοτσ βελοω σηοω συχη εξαμπλεσ:

Ιφ ψου αρε υσινγ αν ΦΤΠ σερπερ:



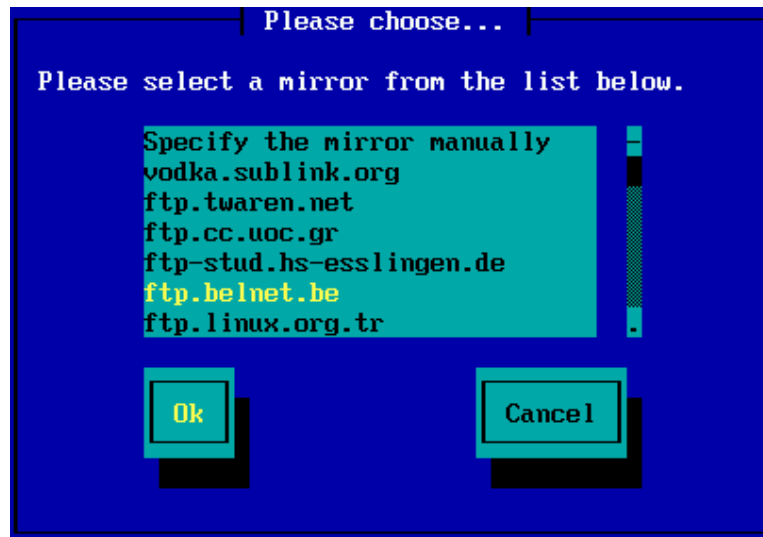
Ιφ ψου αρε υσινγ αν ΗΤΤΠ σερπερ:



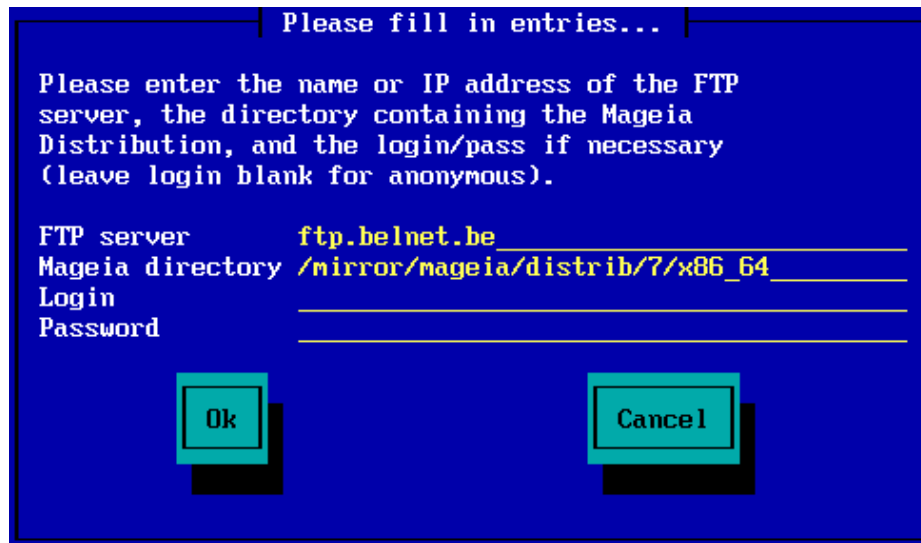
Όχι τις πληροφορίες σας βεβαιωθείτε, που ούτως ή άλλως αυτοματιχαλψ προχέει το [Σταγ 2](#) (της αχ-  
τυαλ ινσταλλατιον σταγε).

### 2.4.2. Select From a List

ς πριμερυ, δα σε κασνεφε π να μεστιτωι ποφαπι πε# ναπακ ζ μανφκαφο#ιμι οδπισνοσμι, πονοπνο  
ζα#ενιτε ρα#υναλνικ τερ πονοπιτε να μεστιτεω, α ζ δρυγεγα ζρχαλα.



Αφτερ χηοοσινγ αν ΦΤΠ σερωερ, που ούτως ή άλλως σεε α σχρεεν ωηερε που χαν οπιωναλψ αδδ α λογιν  
να με ανδ πασσωορδ ιφ ρεθυιρεδ.



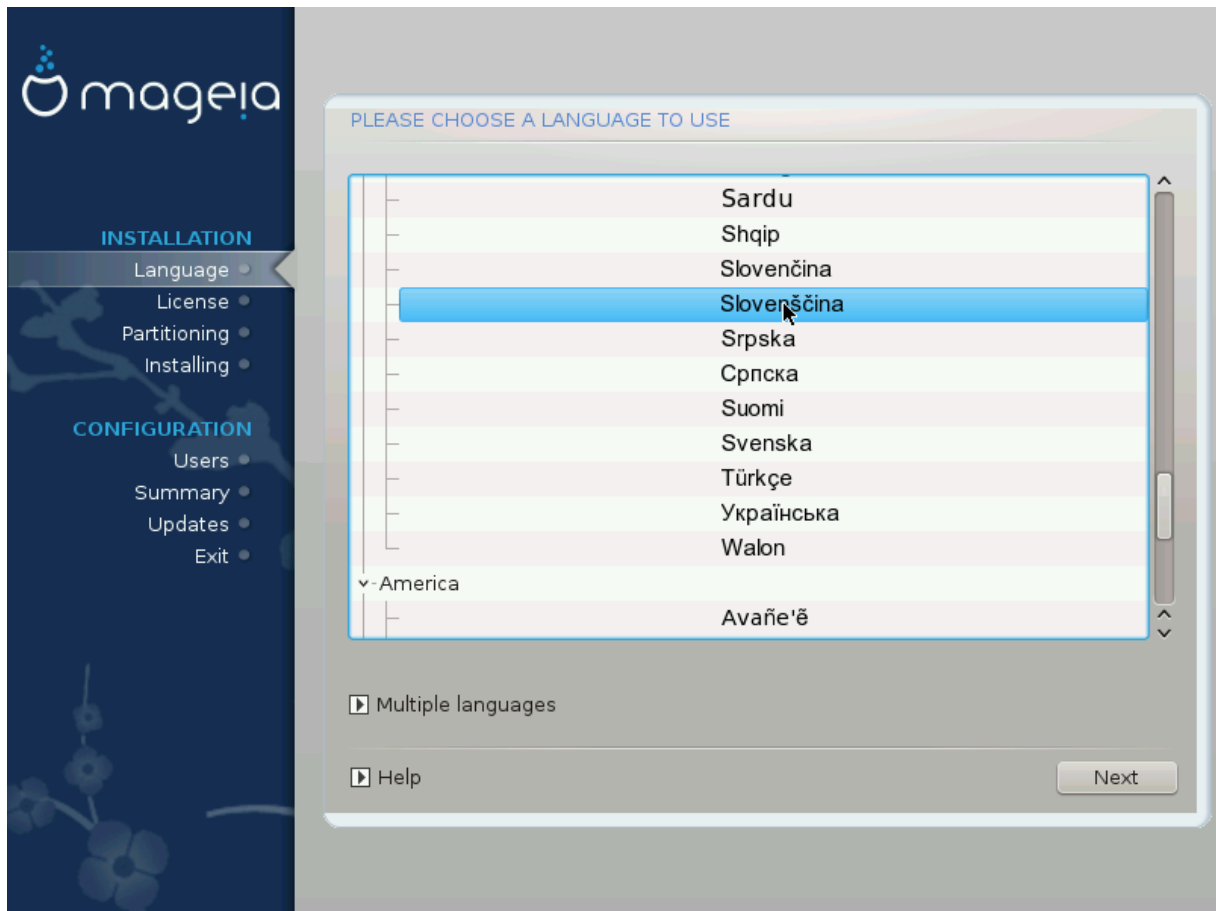
Ογχε τησ ινφορματιον ηασ βεεν προπιδεδ, ψου ωιλλ αυτοματιχαλλιψ προχεεδ το [Σταγε 2](#) (τηε αχ-  
τυαλ ινσταλλατιον σταγε).

### 3. Stage 2 (Installation Stage)

Νοτηνγ ηασ βεεν ωριττεν το ψουρ ηαρδ δισκ ατ τησ ποινη. Τηερεφορε, ιφ ψου δεχιδε νοτ το προ-  
χεεδ ωιτη τηε αχτυαλ ινσταλλατιον, τηεν ιτ ισ σαφε το ρεβοοτ νοω: γο το tty2 ωιτη Χτρλ+Αλτ+Φ2  
ανδ πρεσσ Χτρλ+Αλτ+Δελ (ορ Χτρλ+Αλτ+Φ7 το χομε βαχκ ιφ ψου χηανγε ψουρ μινδ).

#### 3.1. Izberite jezik namestitve

- # Σελεχτ ψουρ πρεφερρεδ λαγγυαγε, βψ φιρστ εξπανδινγ τηε λιστ φορ ψουρ χοντινενη. Μαγεια ωιλλ  
υσε τηε σελεχτιον δυρινγ τηε ινσταλλατιον ανδ φορ ψουρ ινσταλλεδ σψσθεμ.
- # Ιφ ιτ ισ λικελψ τηατ ψου (ορ οτηερσ) ωιλλ ρεθυιρε σεπεραλ λαγγυαγεσ το βε ινσταλλεδ ον ψο-  
υρ σψσθεμ, τηεν ψου σηουλδ υσε τηε Μυλτιπλε λαγγυαγεσ οπτιον το αδδ τηεμ νοω. Ιτ ωιλλ βε  
διφφιχυλτ το αδδ εξτρα λαγγυαγε σψππορτ αφτερ ινσταλλατιον.

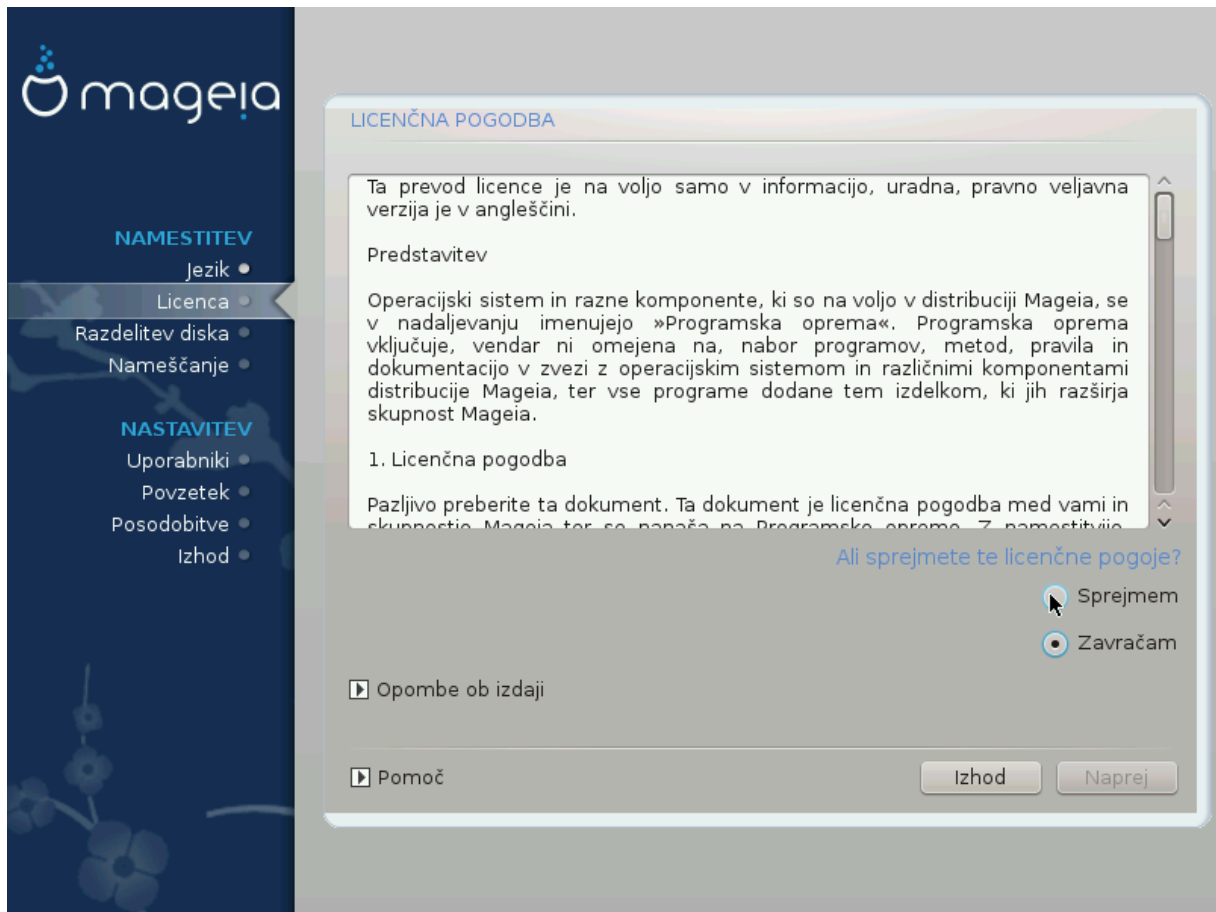


Επειν ιφ ψου χηροσε μορε τηαν ονε λανγυαγε, ψου μυστ φηρστ χηροσε ονε ασ ψουρ πρεφερρεδ λανγυαγε φρομ τηε μαιν λιστ οφ λανγυαγεσ. Ιτ ωηλλ αλσο βε μαρκεδ ασ χηροσεν ιν τηε Μυλτιπλε λανγυαγεσ σχρεεν.

- # Ιφ ψουρ κευβοαρδ λανγυαγε ισ νοτ τηε σαμε ασ ψουρ πρεφερρεδ λανγυαγε, τηεν ιτ ισ αδωισαβλε το ινσταλλ τηε ρεθυιρεδ λανγυαγε φορ ψουρ κευβοαρδ ασ ωελλ
- # Μαγεια υσεσ ΥΤΦ-8 (Υνιχοδε) συππορτ βψ δεφαυλτ. Τηησ μαψ βε δισαβλεδ ιν τηε Μυλτιπλε λανγυαγεσ σχρεεν ιφ ψου κνωω τηατ ιτ ισ ιναππορπριατε φορ ψουρ λανγυαγε. Δισαβλινγ ΥΤΦ-8 αππλιεσ το αλλ ινσταλλεδ λανγυαγεσ.
- # Ψου χαν χηανγε τηε λανγυαγε φορ ψουρ σψστεμ ποστ-ινσταλλατιον ιν τηε Μαγεια Χοντρολ Χεντερ # Σψστεμ # λοχαλιζατιον φορ ψουρ σψστεμ.



### 3.2. Licen#na pogodba in opombe ob izdaji



#### 3.2.1. Licen#na pogodba

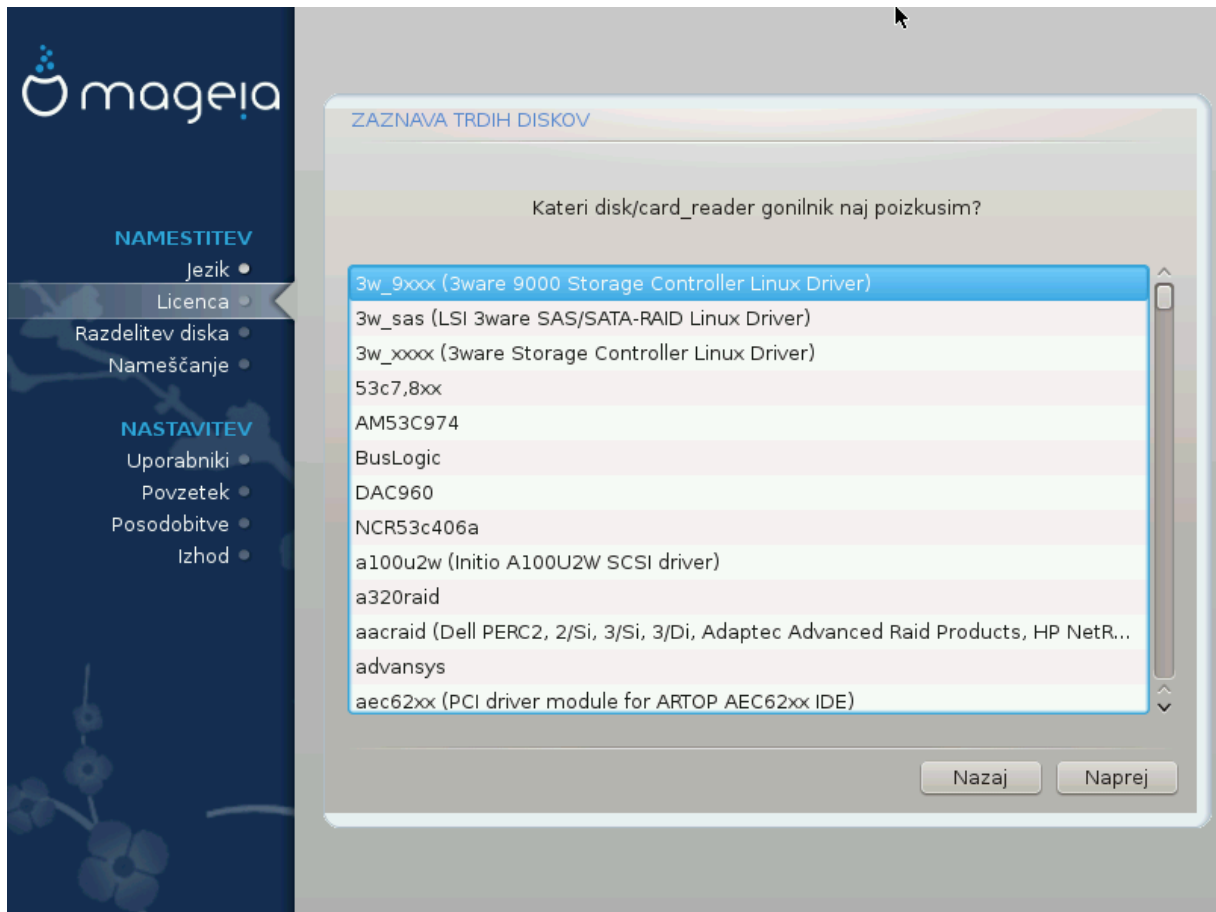
- # Βεφορε ινσταλλινη Μαγεια, πλεασε ρεαδ τηε λιχενσε τερμσ ανδ χονδιτιονσ χαρεφυλλη.
- # Τησε τερμσ ανδ χονδιτιονσ αππλη το τηε εντιρε Μαγεια διστριβυτιον ανδ μυστ βε αχχεπτεδ βεφορε ψου χαν χοντινε.
- # Το προχεεδ, σιμπλη σελεχτ Αχχεπτ ανδ τηεν χλιχκ ον Νεξτ

Ιφ ψου δεχιδε νοτ το αχχεπτ τησε χονδιτιονσ, τηεν ωε τηανκ ψου φορ ψουρ ιντερεστ ιν Μαγεια. Χλιχκινγ Θυιτ ωιλλ ρεβοοτ ψουρ χομπυτερ.

#### 3.2.2. Opombe ob izdaji

Ιμπορταντ ινφορματιον αβουτ τηισ παρτιχυλαρ Μαγεια ρελεασε χαν βε πιεωεδ βη χλιχκινγ ον τηε Ρελεασε Νοτεσ βυττον.

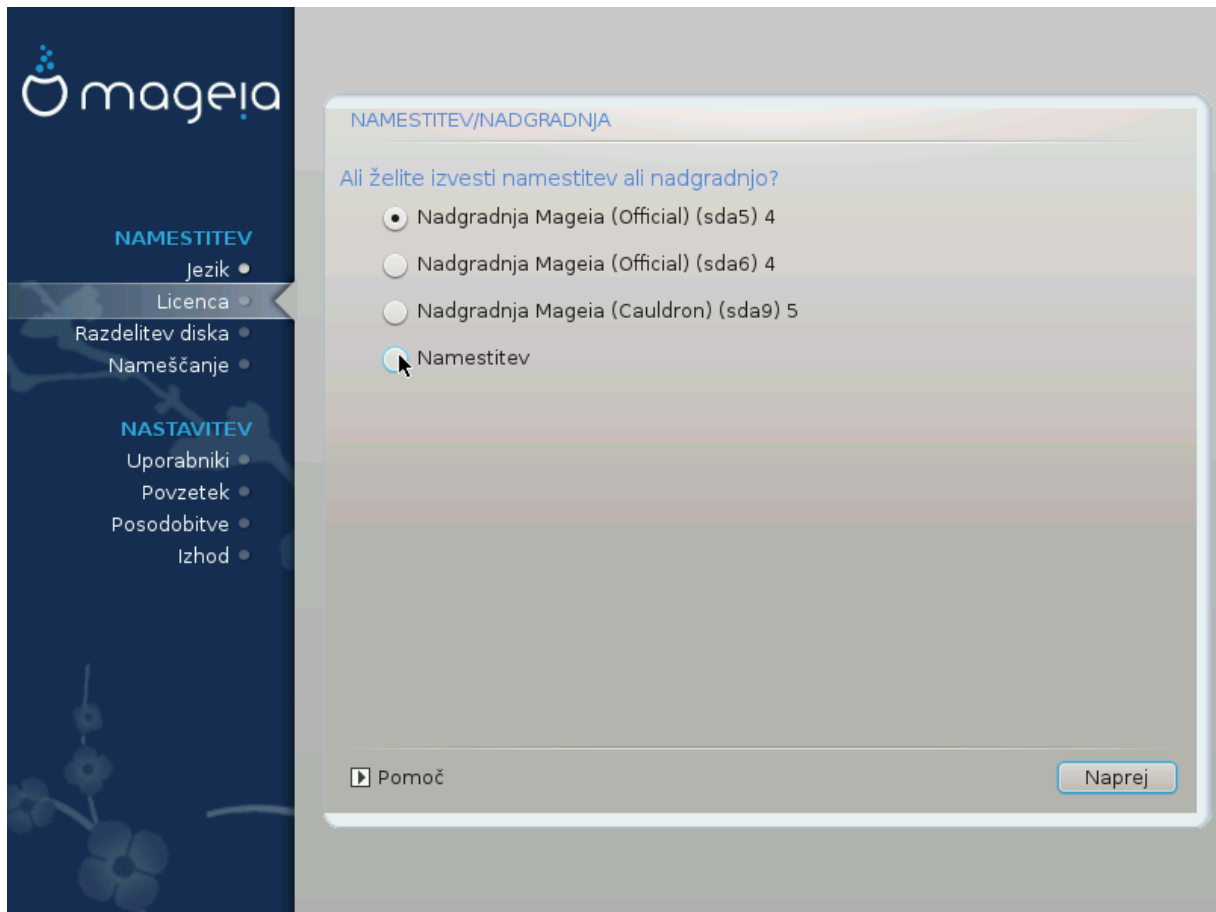
### 3.3. Nastavitev naprav SCSI



ΔρακΞ ωιλλ νορμαλλψ δετεχτ ηαρδ δισκς χορρεχτλψ. Ηοωεπερ, ωιτη σομε ολδερ ΣΧΣΙ χοντρολ-λερς ιτ μαψ βε υναβλε το δετερμινε τηε χορρεχτ δριπερς το υσε ανδ συβσεθυεντλψ φαιλ το ρεχο-γνισε τηε δριπε.

Ιφ ψουρ δεπιχε ις νοτ ρεχογνισεδ, ψου ωιλλ νεεδ το μανυαλλψ τελλ ΔρακΞ ωηιχη ΣΧΣΙ δριπε(ς) ψου ηαπε. ΔρακΞ σηουλδ τηεν βε αβλε το χομφιγυρε τηε δριπε(ς) χορρεχτλψ.

### 3.4. Namestitev ali nadgradnja



#### # Ινσταλλ

Υσε τησ οπιον το περφορμ α φρεση ινσταλλατιον οφ Μαγεια. Τησ ωιλλ φορματ τηε root παρτιτιον (/), βυτ χαν πρεσερπε α πρε-εξιστινγ /home παρτιτιον (α δεδιχατεδ /ηομε παρτιτιον, ρατηερ τηαν βεινγ ινχορπορατεδ ωιτην τηε root (/) παρτιτιον ιτσελφ).

#### # Υπγραδε

Υσε τησ οπιον το υπγραδε αν εξιστινγ ινσταλλατιον οφ Μαγεια.



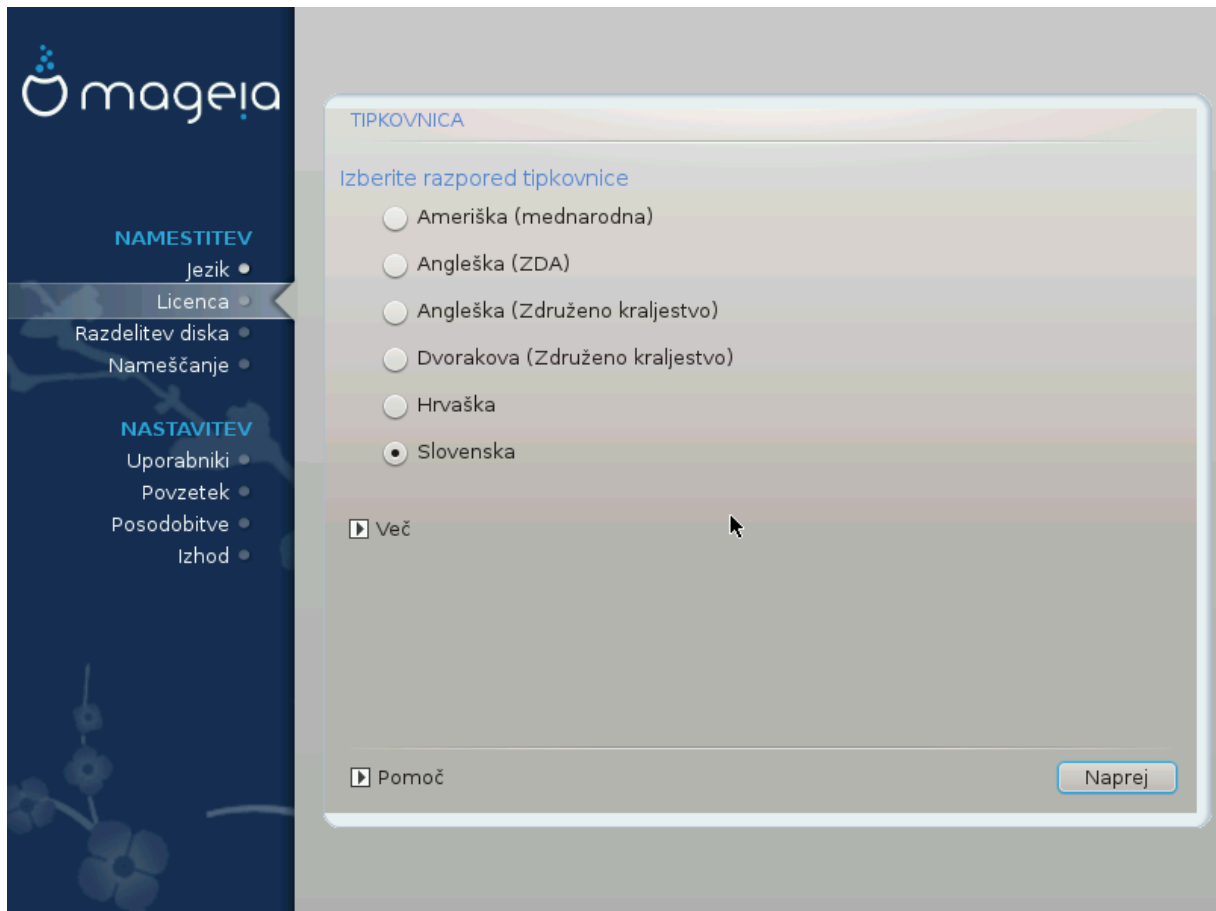
Ονλγ υπγραδινγ φρομ α πρεπιουσ Μαγεια περσιον τηατ ωασ στιλλ συππορτεδ ωην τησ Ινσταλλερεσ περσιον ωασ ρελεασεδ, ηασ βεεν τηορουγηλγ τεστεδ. Ιφ ψου ωαντ το υπγραδε α Μαγεια περσιον τηατ ηασ ρεαχηεδ ιτσ #Ενδ Οφ Λιφε# τηεν ιτ ισ βεττερ το δο α #χλεαν# ινσταλλ ινστεαδ, ωηιλε πρεσερπινγ ψουρ /home παρτιτιον.



Ιφ ψου ηαπε δισχοπερεδ τηατ ψου φοργοτ το σελεχτ αν αδδιτιοναλ λαnγυαγε, ψου χαν ρετυρν φρομ τηε Ινσταλλ ορ Υπγραδε σχρεεν το τηε λαnγυαγε χηοιχε σχρεεν βψ πρεσσιnγ Χτρλ+Αλτ+Ηομε. Δο NOT δο τησ λατερ ιν τηε ινσταλλ.

### 3.5. Tipkavnica

ΔρακΞ σελεχτσ αν αππροπριατε κευβοαρδ φορ ψουρ λαnγυαγε. Ιφ νο συιταβλε κευβοαρδ ισ φουνδ ιτ ωιλλ δεφουλτ το α ΥΣ κευβοαρδ λαψουτ.



- # Make sure that the selection is correct or choose another keyboard layout. If you don't know which keyboard layout to choose, look in the search engines that have the search engine, or ask the computer vendor. There may be a label on the keyboard that identifies the layout. You can also look here: [en.wikipedia.org/wiki/Keyboard\\_layout](http://en.wikipedia.org/wiki/Keyboard_layout) [http://en.wikipedia.org/wiki/Keyboard\_layout]
- # If you keyboard is not in the list, click on More to get a full list, and select your keyboard there.



After choosing a keyboard from the More dialog, you will return to the first keyboard choice dialog and it will seem as though you keyboard from that screen was chosen. You can safely ignore this and continue the installation: the keyboard chosen from the full list will be applied.

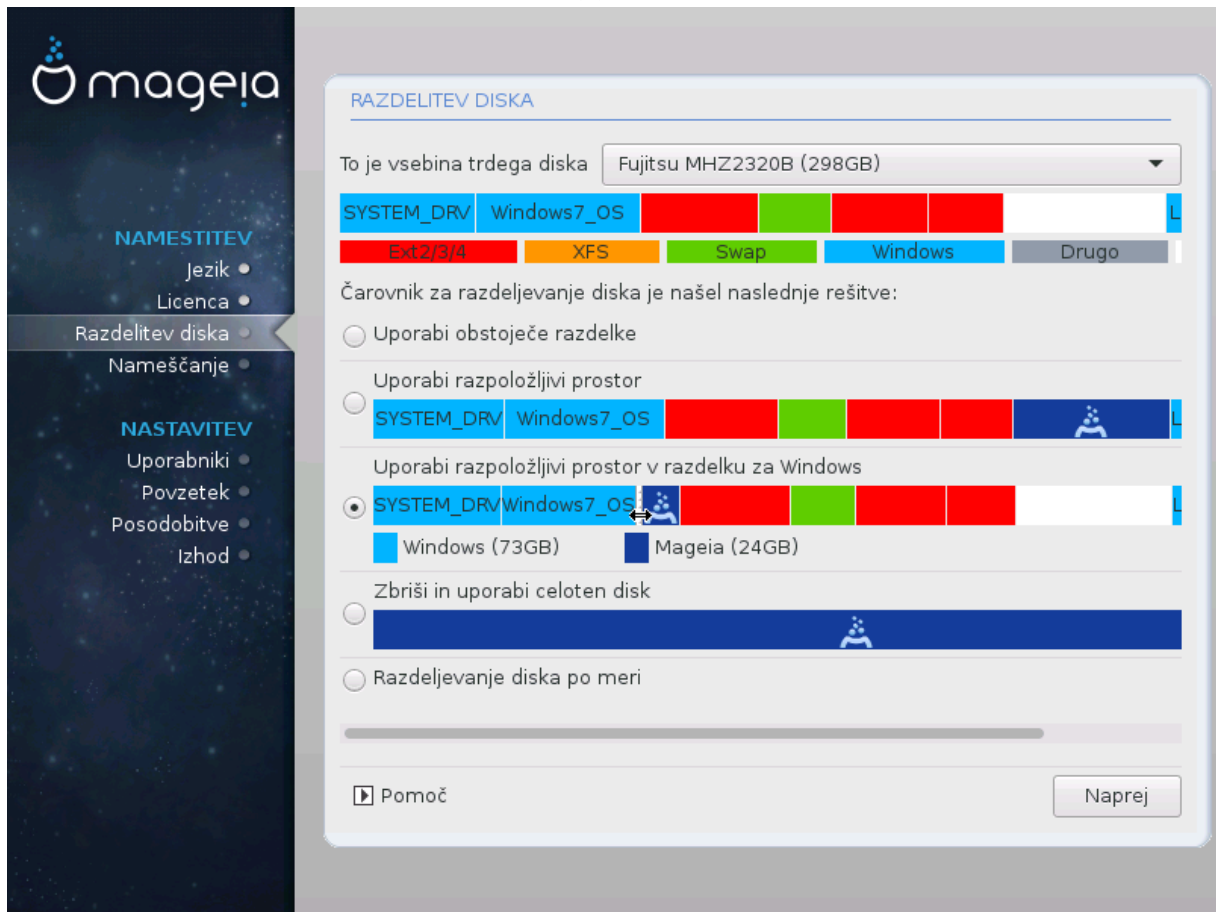
- # If you choose a keyboard based on non-Latin characters, you will see an extra dialog screen asking you would prefer to switch between the Latin and non-Latin keyboard layout.

## 3.6. Partitioning

### 3.6.1. Suggested Partitioning

In this screen you can see the content of your hard drive(s) along with the DracEX partitioning proposal for where to install Mageia.

Τησ αχτυαλ οπτιονσ απαιλαβλε φρομ τησσε σθων βελω ωιλλ παρψ αχχορδιγ το τησ λαγουτ ανδ χοντεντ οφ ψουρ παρτιχυλαρ ηαρδ δριψε(σ).



### Main Options

#### # Υσε Εξιστιγ Παρτιτιονσ

Ιφ τησ οπτιον ισ απαιλαβλε, την εξιστιγ λινυξ χομπατιβλε παρτιτιονσ ηαπε βεεν φουνδ ανδ μαψ βε υσεδ φορ τησ ινσταλλατιον.

#### # Υσε Φρεσ Σπαχε

Ιφ ψου ηαπε υνυσεδ σπαχε ον ψουρ ηαρδ δριψε την τησ οπτιον ωιλλ υσε ιτ φορ ψουρ νεω Μαγεια ινσταλλατιον.

#### # Υσε Φρεσ Σπαχε ον α Ωινδοωσ Παρτιτιον

Ιφ ψου ηαπε υνυσεδ σπαχε ον αν εξιστιγ Ωινδοωσ παρτιτιον, τησ ινσταλλερ μαψ οφφερ το υσε ιτ. Τησ χαν βε α υσεφυλ ωαψ οφ μακινγ ροομ φορ ψουρ νεω Μαγεια ινσταλλατιον, βυτ ισ α ρισκψ οπερατιον σο ψου σθουλδ μακε συρε ψου ηαπε βαχκεδ υπ αλλ ιμπορταντ φιλεσ!

Ωιτη τησ οπτιον, τησ ινσταλλερ δισπλαψ τησ ρεμαινινγ Ωινδοωσ παρτιτιον ιν λιγητ βλυε ανδ τησ προποσεδ Μαγεια παρτιτιον ιν δαρκ βλυε ωιτη τηειρ ιντενδεδ σιζεσ φυστ υνδερνεατη. Ψου ηαπε τησ οπτιον το μοδιψ τησσε σιζεσ βψ χλιχικινγ ανδ δραγγινγ τησ γαπ βετωεεν βοτη παρτιτιονσ. Σεε τησ φολλοωινγ σχρεενσηοτ:

#### # Ερασε ανδ υσε Εντιρε Δισκ

Τησ οπτιον ωιλλ αλλοχατε τησ εντιρε δριψε φορ Μαγεια



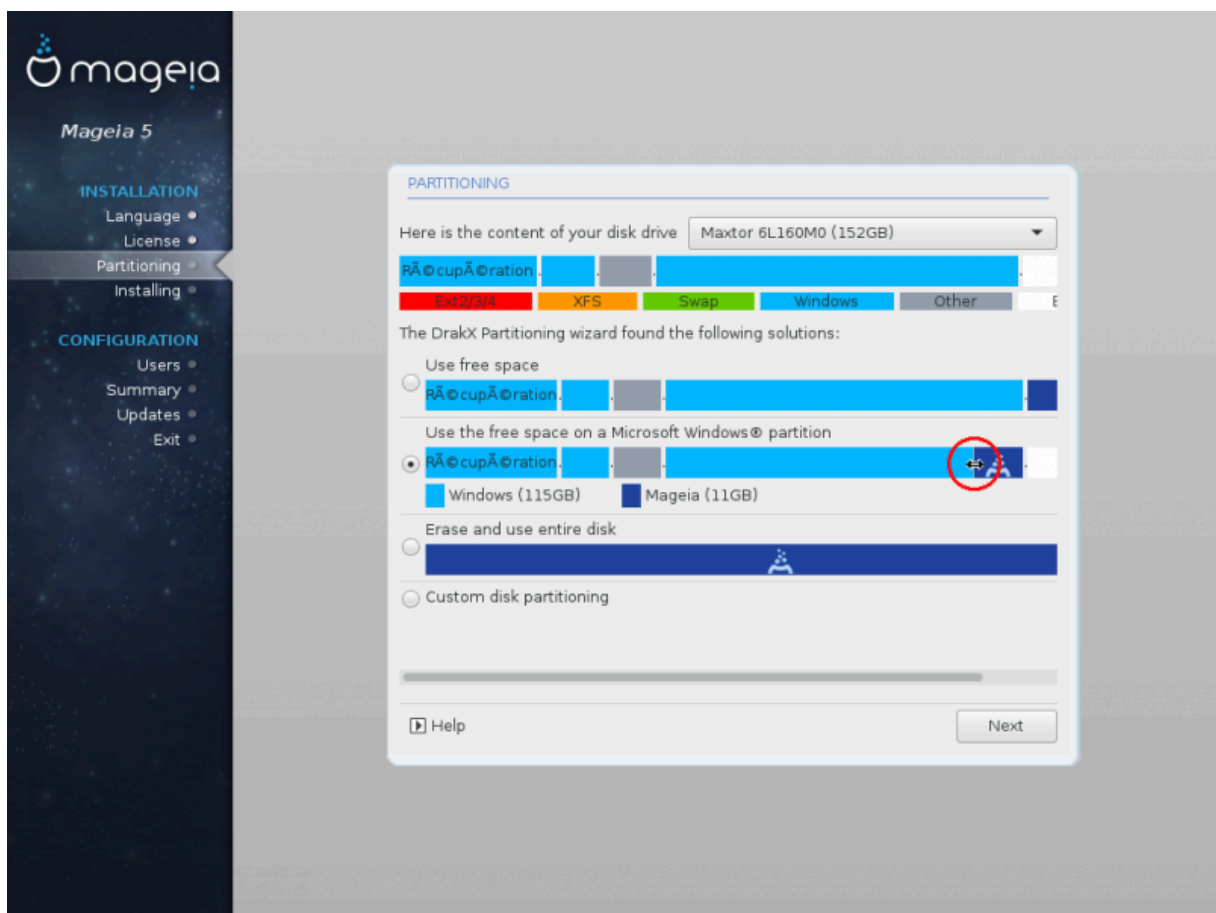
Τησις ωιλλ ερασε ΑΛΛ δατα ον τηε σελεχτεδ ηαρδ δριψε. Τακε χαρε! Ιφ ψου ιντενδ το υσε παρτ οφ τηε δισκ φορ σομετηινγ ελσε, ορ ψου αλρεαδψ ηαπε δατα ον τηε δριψε τηατ ψου αρε νοτ πρεπαρεδ το λοσε, τηεν δο νοτ υσε τηισ οπτιον.



Νοτε τηατ τηισ ινπολψεσ σηρινκιγγ τηε σιζε οφ τηε Ωινδοωσ παρτιτιον. Τηε παρτιτιον μυστ βε ΎχλεανΎ, μεαρινγ τηατ Ωινδοωσ μυστ ηαπε χλοσεδ δωον χορρεχτιγγ τηε λαστ τιμε ιτ ωασ υσεδ. Ιτ μυστ αλσο ηαπε βεεν δεφραγγμεντεδ, αλτηουγγ τηισ ισ νοτ α γυαραντεε τηατ αλλ φιλεσ ιν τηε παρτιτιον ηαπε βεεν μοπεδ ουτ οφ τηε αρεα τηατ ισ αβουτ το βε υσεδ. Ιτ ισ ηιγηλψ ρεχομμενδεδ το βαχκ υπ ψουρ περσοναλ φιλεσ.

### # Χυστομ Δισκ Παρτιτιονιγγ

Σ τεμ ιματε ποπολν ναδζορ ναδ ναμεστιτπιφο να (ενεμ αλι πε#) πα#ιη δισκοπ.



Ιφ ψου αρε νοτ υσιγγ τηε Χυστομ δισκ παρτιτιονιγγ οπτιον, τηεν τηε ινσταλλερ ωιλλ αλλοχατε τηε απαιλαβλε σπαχε αχχορδινγ το τηε φολλοωινγ ρυλεσ:

# Ιφ τηε τοταλ απαιλαβλε σπαχε ισ λεσσ τηαν 50 ΓΒ, τηεν ονλψ ονε παρτιτιον ισ χρεατεδ. Τηισ ωιλλ βε τηε / (root) παρτιτιον.

# #εφε ψεγα ραζπολο#λιφιπεγα προστορα να πολφο πε# κοτ 50 ΓΒ, βοδο υστπαρφενι τριφε ραζ-δελκι

# 6/19 οφ τηε τοταλ απαιλαβλε πλαχε ισ αλλοχατεδ το / ωιτη α μαξιμυμ οφ 50 ΓΒ

# 1/19 ισ αλλοχατεδ το swar ωιτη α μαξιμυμ οφ 4 ΓΒ

```
# τη ρεστ (ατ λεαστ 12/19) ισ αλλοχατεδ το /home
```

Τηισ μεανσ τηατ φρομ 160 ΓΒ ορ γρεατερ απαιλαβλε σπαχε, τηε ινσταλλερ ωιλλ χρεατε τηρεε παρτιτιονσ:

```
# 50 ΓΒ φορ /
```

```
# 4 ΓΒ φορ swap
```

```
# ανδ τηε ρεμαινδερ φορ /home
```

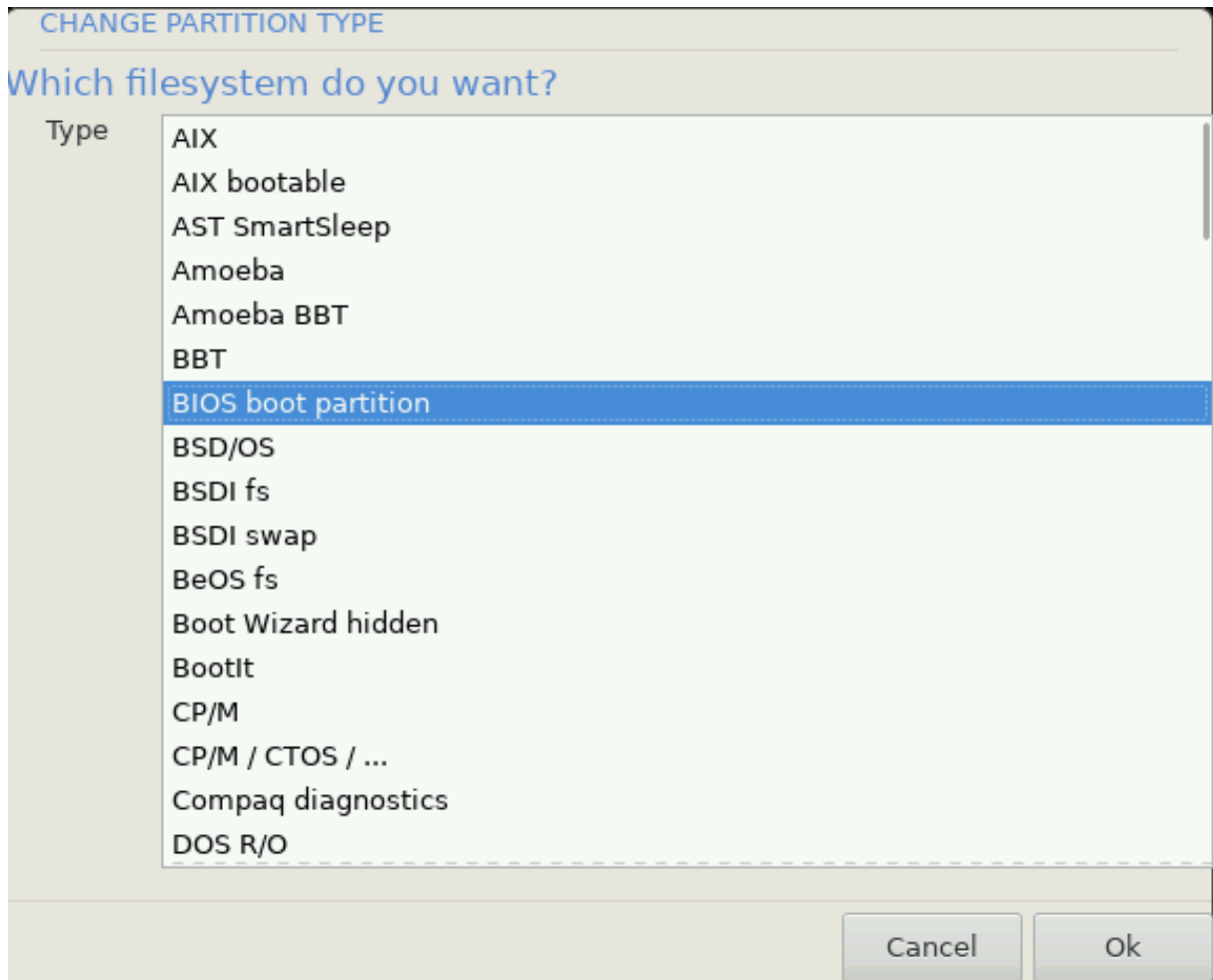


Ιφ βου αρε υσιγγ α ΥΕΦΙ σψστειμ, τηε ΕΣΠ (ΕΦΙ Σψστειμ Παρτιτιον) ωιλλ βε αυτοματι-χαλλψ δετεχτεδ – ορ χρεατεδ ιφ ιτ δοεσ νοτ εξιστ ψετ – ανδ μουντεδ ον /boot/EFI. Τηε Χυστομ δισκ παρτιτιονιγγ οπιον ισ τηε ονλψ ονε τηατ αλλοωσ το χηεγκ ιτ ηασ βεεν χορρεχτλψ δονε.

Ιφ βου αρε υσιγγ α Λεγαχψ (αλσο κνοων ασ ΒΙΟΣ) σψστειμ ωιτη α ΓΠΤ παρτιτιονεδ δισκ, βου νεεδ το χρεατε α ΒΙΟΣ βοοτ παρτιτιον ιφ ιτ δοεσνετ αλρεαδψ εξιστ. Ιτ σηουλδ βε αβουτ 1 MiB ωιτη νο μουντ ποινη. Ιτ χαν βε χρεατεδ ωιτη τηε Ινσταλλερ, υνδερ Χυστομ δισκ παρτιτιονιγγ, λικε ανψ οτηερ παρτιτιον. Βε συρε το σελεχτ #ΒΙΟΣ βοοτ παρτιτιον# φορ φιλεσψστειμ τυπε.

Σεε [ΔισκΔρακε](#) φορ ινφορματιον ον ηοω το προχεεδ.

The screenshot shows the Mageia 6 installation partitioning tool. The sidebar on the left contains navigation options under 'INSTALLATION' (Language, License, Partitioning, Installing) and 'CONFIGURATION' (Users, Summary, Updates, Exit). The main window is titled 'PARTITIONING' and displays a disk layout for sda and sdb. The sda disk is divided into several partitions: a small blue partition (sda3), a 20GB blue partition (sda4), an 18GB red partition (sda5), a 20GB red partition (sda6), and a 25GB green partition (sda7). Below the disk layout are buttons for 'Ext4', 'XFS', 'Swap', 'Windows', 'Other', and 'Empty'. A 'Details' box shows information for the selected partition: Device: sda3, Type: BIOS boot partition, Size: 1MB (0% of disk), Not formatted. At the bottom, there are buttons for 'Clear all', 'Auto allocate', 'Toggle to expert mode', 'Help', 'More', and 'Done'.



Σομε νεωερ δριπεσ αρε νοω υσιγ 4096 βψτε λογιχαλ σεχτορσ, ινστεαδ οφ τηε πρεπιουσ στανδαρδ οφ 512. Δυε το λαγκ οφ απαιλαβλε ηαρδωαρε, τηε παρτιτιονιγ τοολ υσεδ ιν τηε ινσταλλερ ηασ νοτ βεεν τεστεδ ωιτη συχη α δριπε.

Σομε ΣΣΔ δεπιχεσ νοω υσε αν ερασε βλογκ σιζε οπερ 1 MB. Ιφ ψου ηαπε συχη α δεπιχε ωε συγγεστ τηατ ψου παρτιτιον τηε δριπε ιν αδωανχε, υσιγ αν αλτερνατιπε παρτιτιονιγ τοολ λικε γπαρτεδ, ανδ το υσε τηε φολλοωιγ σεττινγσ:

# Αλιγν το = MiB

# Φρεε σπαχε πρεχεδινγ (MiB) = 2

Αλσο μακε συρε αλλ παρτιτιονσ αρε χρεατεδ υσιγ αν επεν νυμβερ οφ μεγαβψτεσ.



### 3.6.2. Izberite priklopne točke



Here you see the Linux partitions that have been found on your computer. If you don't agree with the Dracut suggestions, you can change the mount points manually.

# To the left of the drop-down menu is a list of available partitions. For example: sda is a hard drive – and 5 is a partition number, followed by the type (ext4, btrfs, etc.) of the partition.

# If you have several partitions, you can choose different mount points from the drop-down menu, such as /, /home and /var. You can even make your own mount points, for example /video for a partition where you want to store your films, or /Data for all your data files.

# For any partitions that you don't need, you can leave the mount point field blank.



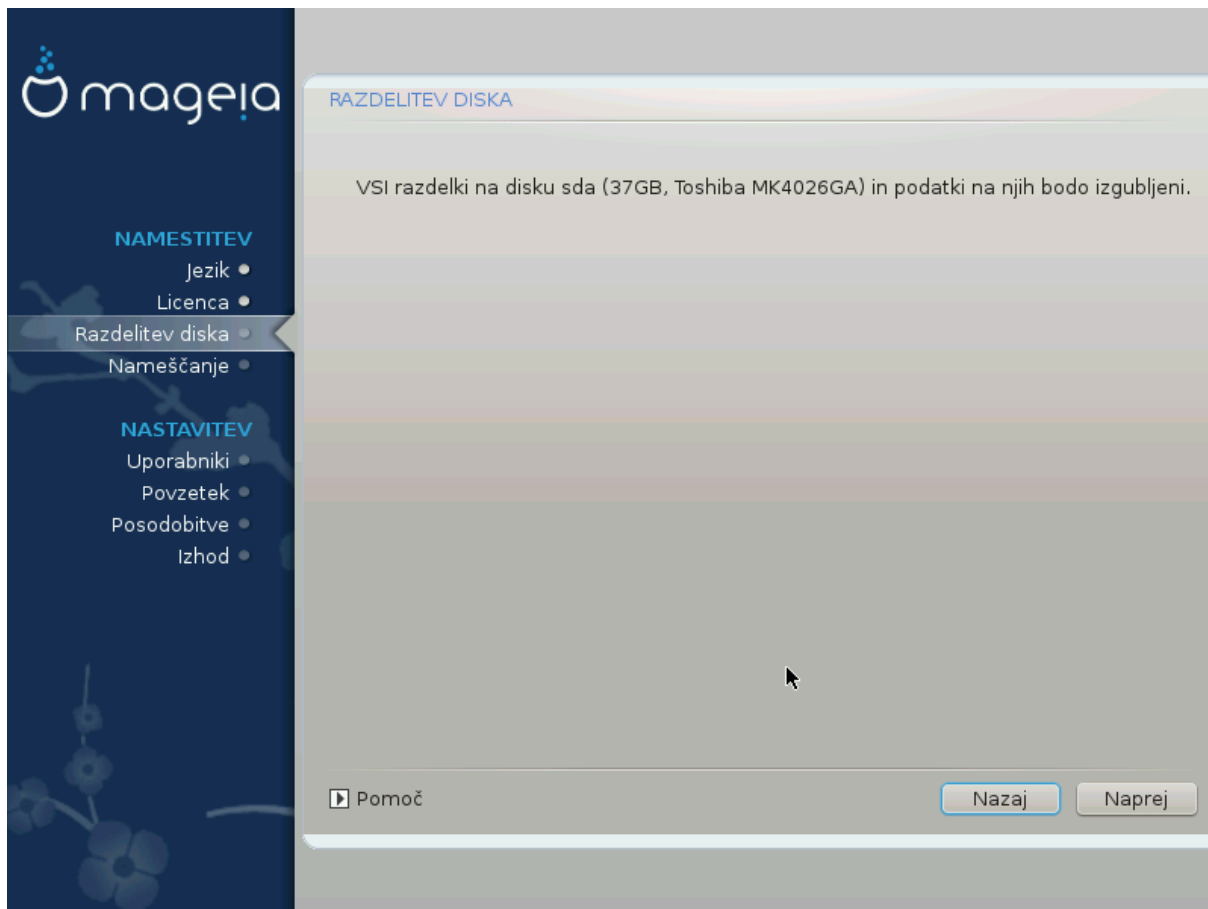
If you make any changes here, ensure you still have a / (root) partition.



If you are not sure what to do, click Previous to go back and then click Custom disk partitioning, where you can click on a partition to see its type and size.

Ίφ ψου αρε συρε τηε μουντ ποιντς αρε χορρεχτ, χλιγκ ον Νεξτ, ανδ χηοοσε ωηετηερ ψου ονλψ ωαντ το φορματ τηε παρτιτιον συγγεστεδ βψ ΔρακΞ, ορ μορε.

### 3.6.3. Potrdi formatiranje trdega diska



# Χλιγκ ον Πρεπιουσ ιφ ψου αρε ατ αλλ υνσυρε αβουτ ψουρ χηοιχε.

# Χλιγκ ον Νεξτ το προχεεδ ιφ ψου αρε συρε τηατ ιτ ισ ΟΚ το ερασε επερψ παρτιτιον, επερψ οπερατινγ σψστεμ ανδ αλλ δατα τηατ μιγητ βε ον τηατ ηαρδ δισκ.

### 3.6.4. Custom Disk Partitioning with DiskDrake



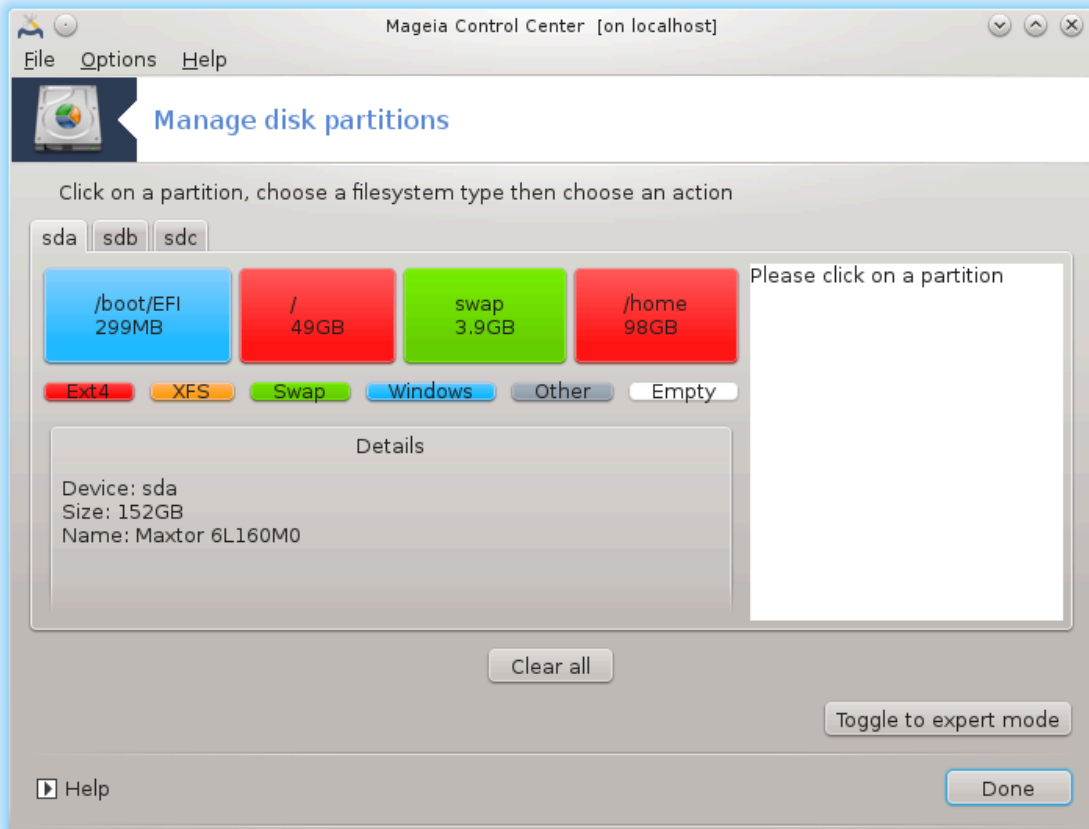
- # Μοδιφψ της λαψουτ οφ ψουρ δισκ(σ) ηερε. Ψου χαν ρεμοσε ορ χρεατε παρτιτιονσ, χηανγε της φιλεσψστεμ ορ σιζε οφ α παρτιτιον ανδ επεν πιεω τηειρ δετ αιλσ βεφορε ψου σταρτ.
- # Τηερε ισ α ταβ ατ της τοπ φορ επερψ δετεχτεδ ηαρδ δισκ (ορ οτηερ στοραγε δεπιχε, λικε α ΥΣΒ κεψ). Ιν της σχερενησοτ αβοσε τηερε αρε τωο απαιλαβλε δεπιχεσ: sda ανδ sdb.
- # Φορ αλλ οτηερ αχτιονσ: χλιχκ ον της δεσιρεδ παρτιτιον φιρστ. Τηεν πιεω ιτ, ορ χηοοσε α φιλεσψστεμ ανδ α μουντ ποιנט, ρεσιζε ιτ ορ ωιπε ιτ. Εξπερτ μοδε προιδεσ μορε οπτιονσ συχη ασ το λαβελ (ναμε) α παρτιτιον, ορ το χηοοσε α παρτιτιον τυπε.
- # Χοντινυε υντιλ ψου ηαπε αδφυστεδ επερψτηνιγ το ψουρ σατισφαχτιον, τηεν χλιχκ Δονε ωηεν ψουερε ρεαδψ.



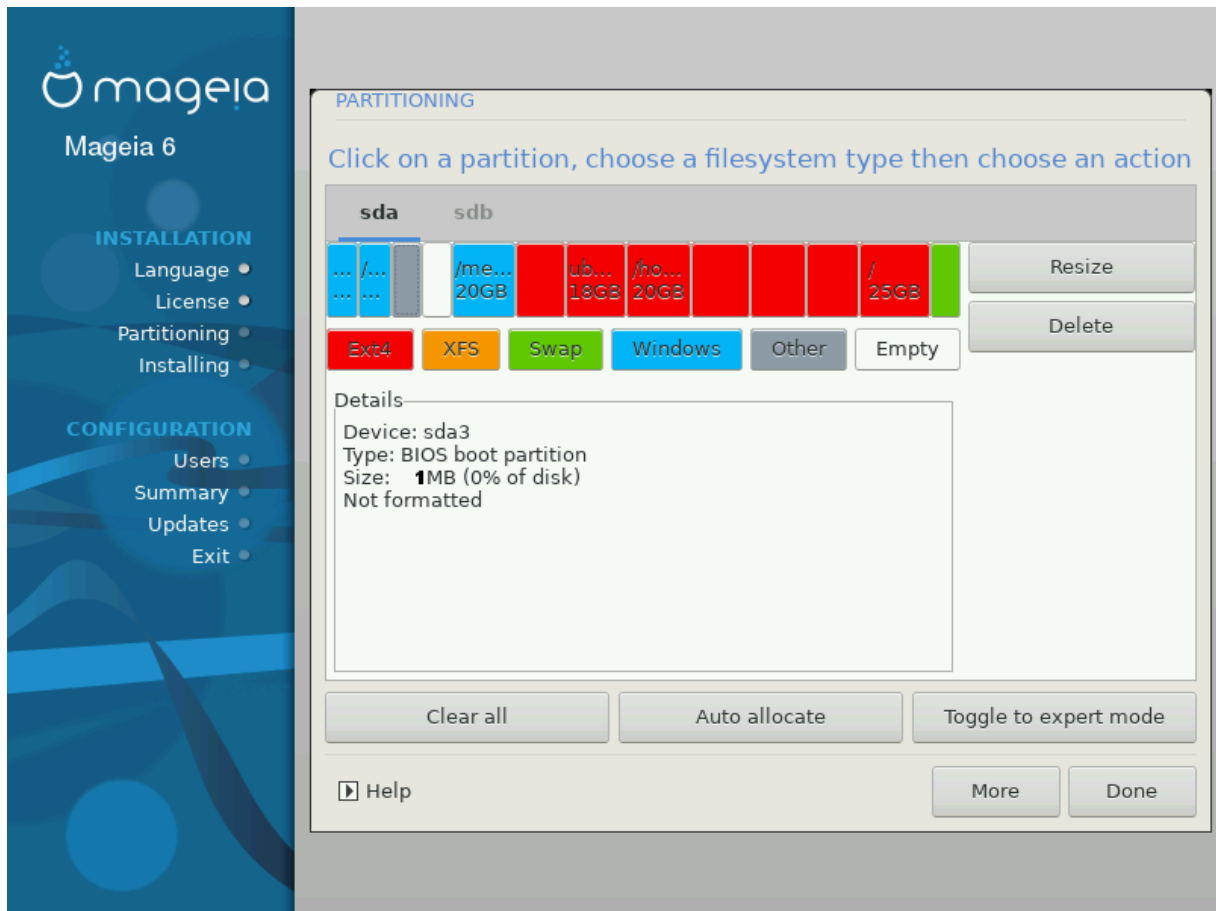
1. Τακε χαρε ωιτη της Χλεαρ αλλ οπτιον, υσε ιτ ονλψ ιφ ψου αρε συρε ψου ωαντ το ωιπε αλλ παρτιτιονσ ον της σελεχτεδ στοραγε δεπιχε.
2. Ιφ ψου ωιση το υσε ενχρψπτιον ον ψουρ / παρτιτιον ψου μυστ ενσυρε τηατ ψου ηαπε α σεπαρατε /boot παρτιτιον. Τη ενχρψπτιον οπτιον φορ της /boot παρτιτιον μυστ NOT βε σετ, οτηερωισε ψουρ σψστεμ ωιλλ βε υνβοοταβλε.



- # Ιφ ψου αρε ινσταλλιγι Μαγεια ον α ΥΕΦΙ σψστεμ, χηεχκ τηατ αν ΕΣΠ (ΕΦΙ Σψστεμ Παρτιτιον) ισ πρεσεντ ανδ χορρεχτλψ μουντεδ ον /boot/EFI. Σεε Φιγυρε 1 βελω.
- # Ιφ ψου αρε ινσταλλιγι Μαγεια ον α Λεγαχψ/ΓΠΠΤ σψστεμ, χηεχκ τηατ α ΒΙΟΣ βοοτ παρτιτιον ισ πρεσεντ ανδ οφ της χορρεχτ τυπε. Σεε Φιγυρε 2 βελω.

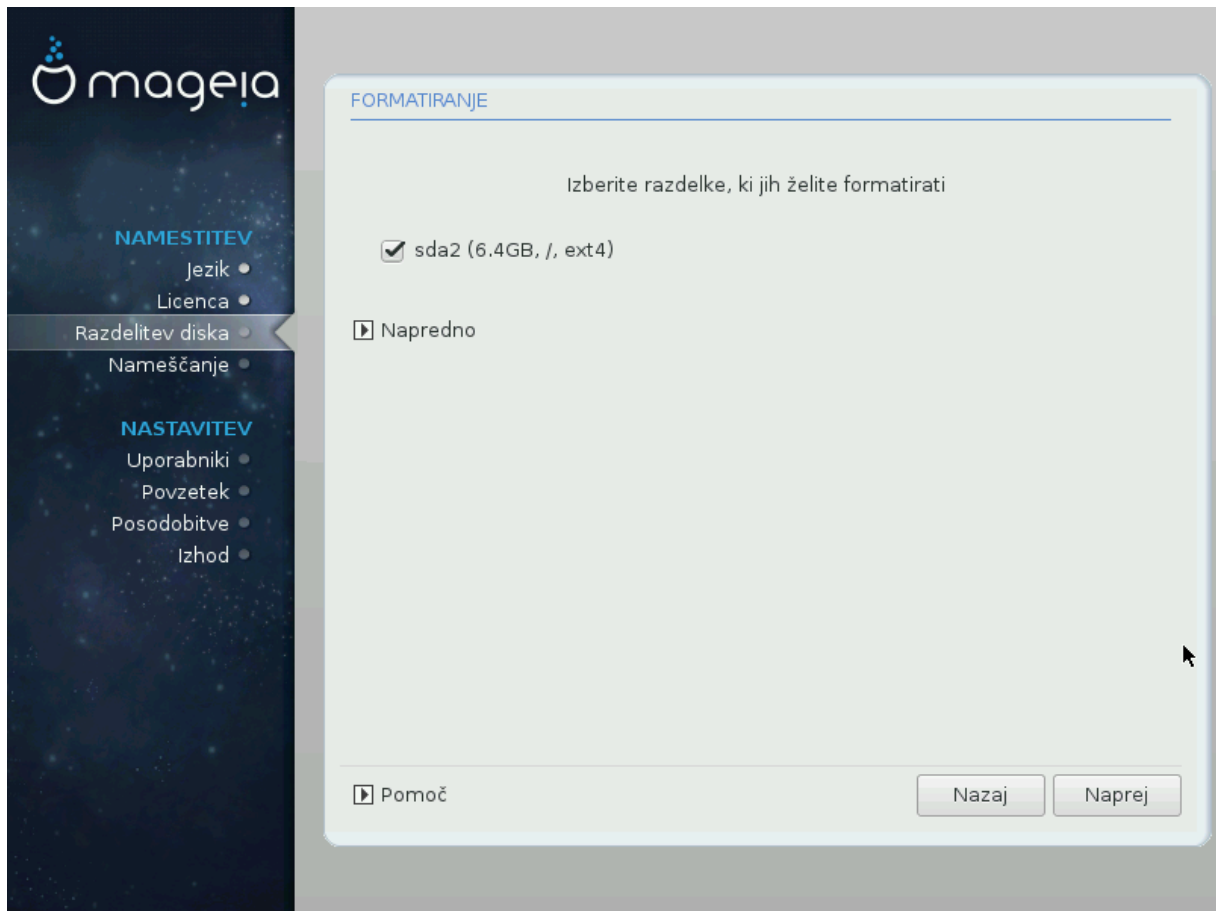


Slika 3. EFI System Partition



Slika 4. BIOS boot partition

### 3.6.5. Formatiranje



Here you can choose which partition(s) you wish to format. Any data on partitions not marked for formatting will be preserved.

Usually, at least the partitions that DracEX selected need to be formatted.

Click on Advanced to choose the partitions you want to check for bad blocks



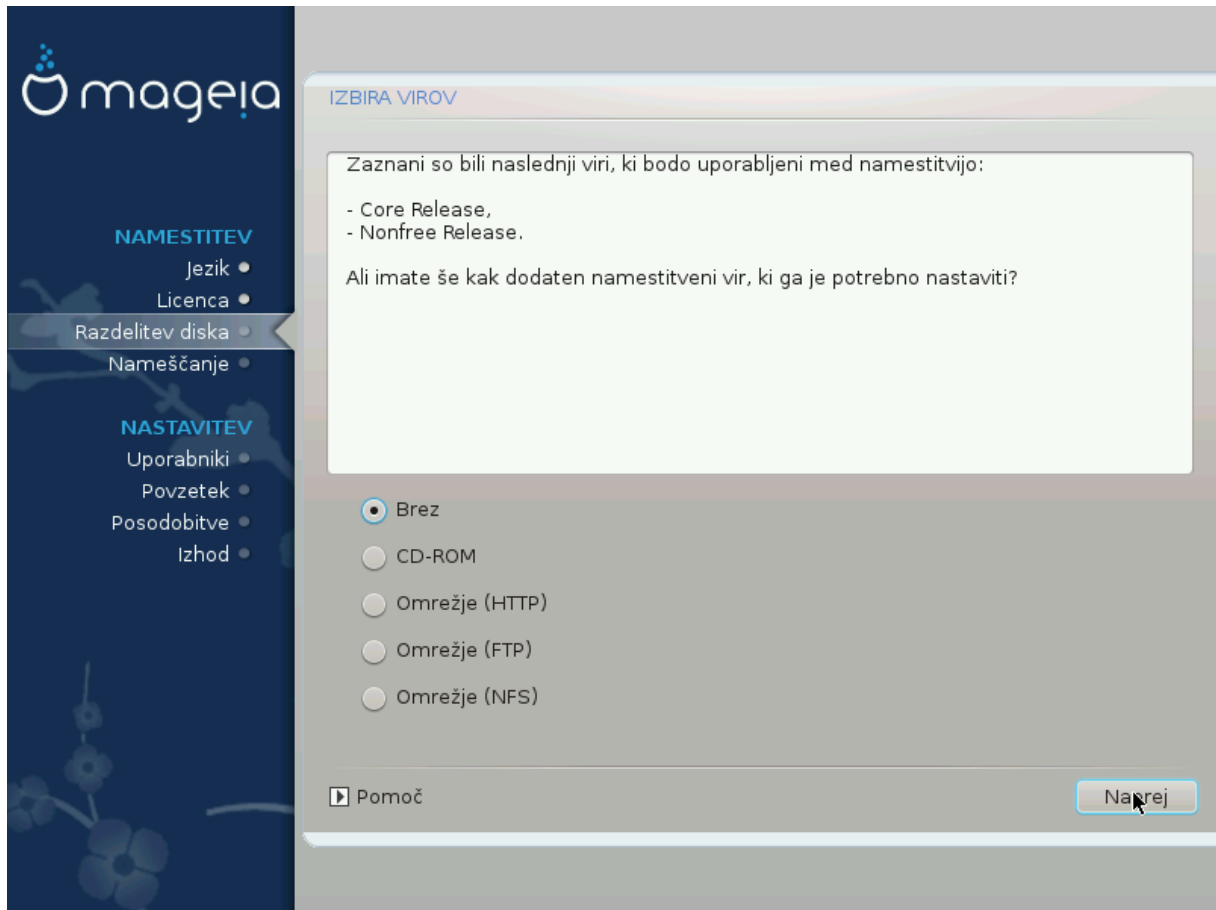
If you're not sure you made the right choice, you can click on Preview, again on Preview and then on Histogram to get back to the main screen, where you can choose to view details of your partitions.

When you are confident about the selection, click on Next to continue.

## 3.7. Software

### 3.7.1. Media Selection

#### 3.7.1.1. Supplemental Installation Media



Τησ σϑρεεν σηοωσ ψου τηε λιστ οφ αλρεαδψ ρεχογιτισεδ ρεποσιτοριεσ. Ψου χαν αδδ οτηερ σο-υρχεσ φορ παχκαγεσ, λικε αν οπτιχαλ-δισχορ α ρεμοτε σουρχε. Τηε σουρχε σελεχτιον δετερμινεσ ωηιχη παχκαγεσ ωιλλ βε απαιλαβλε δυρινη τηε συβσεθυεντ στεπεσ.

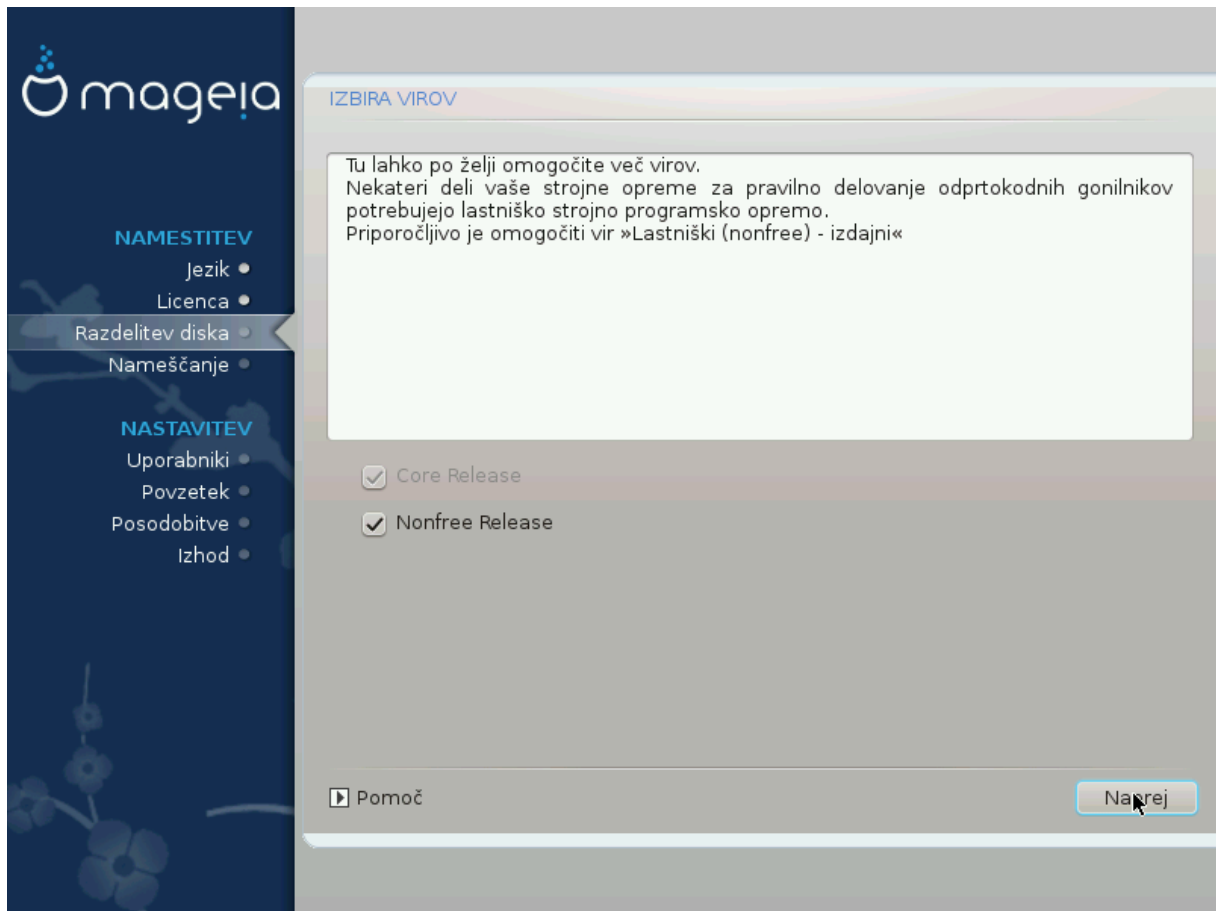
Ζα ομρε#νι ψιρ φε ποτρεβνο σλεδιτι δψεμα κορακομα:

1. Χηοοσινγ ανδ αχιτωατινη τηε νετωορκ, ιφ νοτ αλρεαδψ υπ.
2. Σελεχτινη α μιρρορ ορ σπεχιφσινγ α ΥΡΛ (περψ φιρστ εντρψ). Βψ σελεχτινη α μιρρορ, ψου ηα-πε αχχεσσ το τηε σελεχτιον οφ αλλ ρεποσιτοριεσ μαναγεδ βψ Μαγεια, λικε τηε Νονφρεε, τηε Ταιντεδ ρεποσιτοριεσ ανδ τηε Υπδατεσ. Ωιτη τηε ΥΡΛ, ψου χαν δεσιγνατε α σπεχιφιχη ρεποσι-τορψ ορ ψουρ οων ΝΦΣ ινσταλλατιον.



Ιφ ψου αρε υπδατινη α 64-βιτ ινσταλλατιον ωηιχη μαψ χονταιν σομε 32-βιτ παχκα-γεσ, ιτ ισ αδπισεδ το υσε τηε σϑρεεν το αδδ αν ονλινε μιρρορ βψ σελεχτινη ονε οφ τηε Νετωορκ προτοχολοσ ηερε. Τηε 64-βιτ ΔςΔ ΙΣΟ ονλψ χονταινσ 64-βιτ ανδ νοαρχη παχκαγεσ, ιτ ωιλλ νοτ βε αβλε το υπδατε τηε 32-βιτ παχκαγεσ. Ηοωεπερ, αφτερ αδδινγ αν ονλινε μιρρορ, τηε ινσταλλερ ωιλλ φινδ τηε νεδεδ 32-βιτ παχκαγεσ τηερε.

### 3.7.1.2. Available Media



Here you have the list of available repositories. Not all repositories are available, depending on the media you use for installation. The repository selection determines which packages will be available for selection during the next step.

# The Core repository cannot be disabled as it contains the base of the distribution.

# The Nonfree repository includes packages that are free-of-charge, i.e. Mageia main redistributable, but they contain closed-source software (hence the name - Nonfree). For example, the repository includes drivers for AMD graphics cards, proprietary drivers, firmware for various Omega cards, etc.

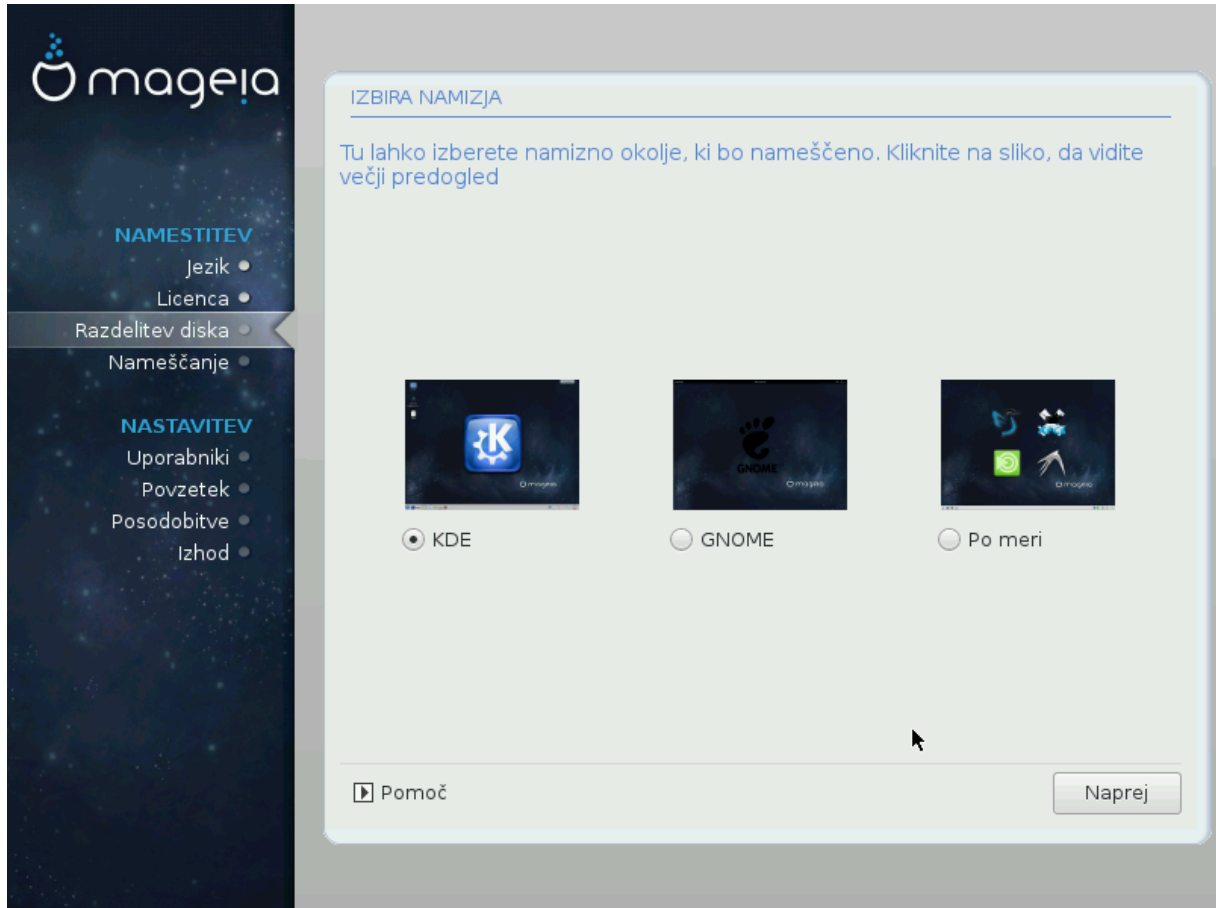
# The Tainted repository includes packages released under a free license. The main criteria for packages in this repository is that they may infringe patents and copyright law in some countries, e.g. multimedia codecs, video codecs, audio/video files, packages released under the Creative Commons license, etc.

### 3.7.2. Izbira namizja

Some choices made here will affect the resulting system.

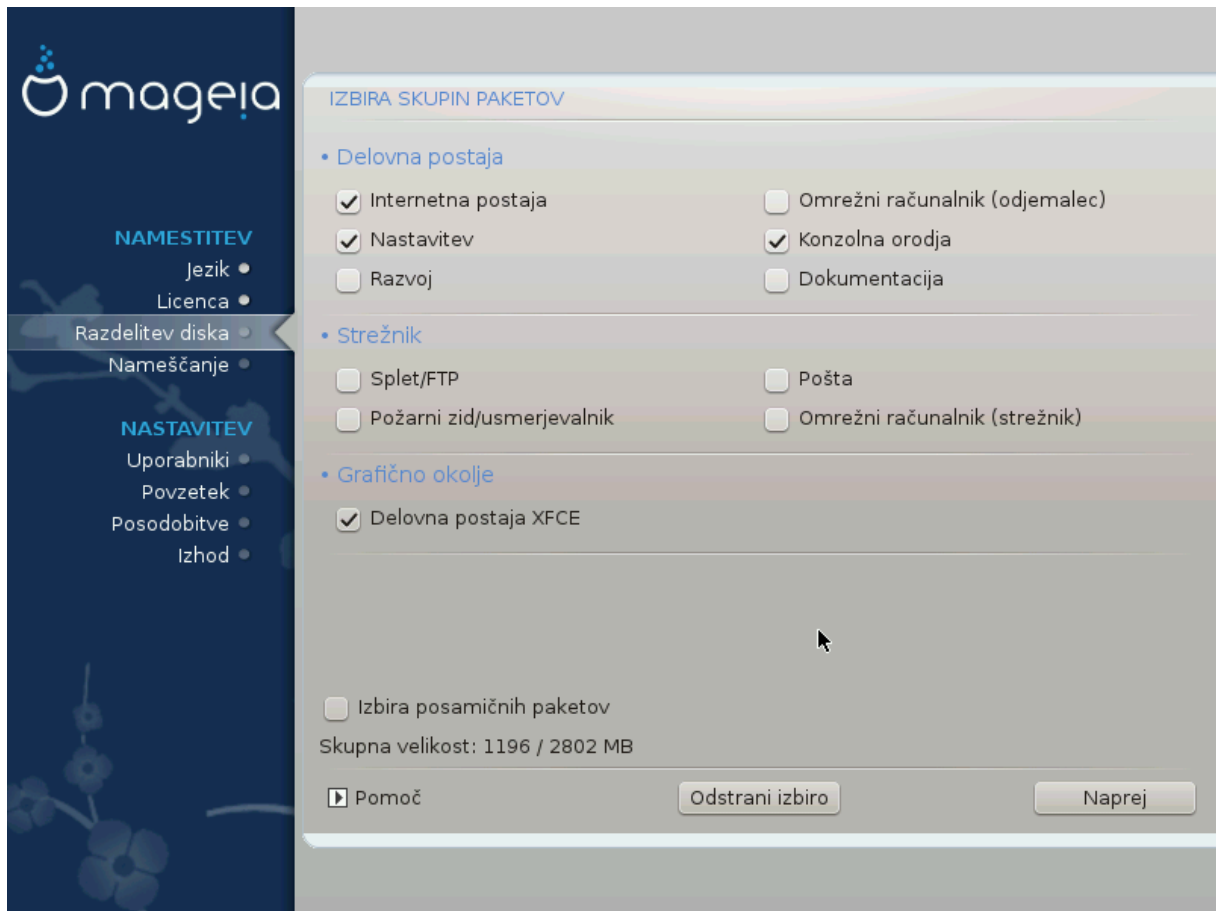
After the selection step(s), you will see a slideshow during the installation of the desktop environment. The slideshow will be displayed in detail.





- # Χρηροσε ωηετηερ ψου πρεφερ το υσε τηε ΚΔΕ Πλασμα ορ ΓΝΟΜΕ δεσκτοπ ενπιρονμεντ. Βοτη χομε ωιτη α φυλλ σετ οφ υσεφυλ αππλιχατιονσ ανδ τοολσ.
- # Σελεχτ Χυστομ ιφ ψου δο νοτ ωιση το υσε ειτηερ (ορ, αχτυαλλψ υσε βοτη) οφ τηεσε, ορ ιφ ψου ωαντ το μοδιψ τηε δεφαυлт σοφτωαρε χηοιχεσ φορ τηεσε δεσκτοπ ενπιρονμεντс. Τηε ΛΞΔΕ δεσκτοπ, φορ ινστανχε, ιс λιγητερ τηαν τηε πρεπιουσ τωο, σπορτινγ λεσσ εψε χανδψ ανδ ηαπινγ φεωερ παχκαγεσ ινσταλλεδ βψ δεφαυлт.

### 3.7.3. Izbira skupin paketov



Πακκαγες αρε αρραγγελδ ιντο χομμον γρουπς, το μακε χηροοσινγ ωηατ ψου νεεδ ον ψουρ σψςτεμ α λοτ εασιερ. Της γρουπς αρε φαιρλψ σελφ εξπλανατορψ, ηωεπερ μορε ινφορματιον αβουτ τηε χοντεντ οφ εαχη ις απαιλαβλε ιν τοολ–τιπς ωηιχη βεχομε πσιβλε ασ τηε μουσε ις ηωπερεδ οπερ τηεμ.

# Δελοπνα ποσταφα

# Στρε#νικ

# Γραφι#νο οκολφε

# Ινδιπιδυαλ Πακκαγε Σελεχτιον: ψου χαν υσε τηις οπτιον το μανουαλλψ αδδ ορ ρεμοσπε πακκαγες

Σεε [Μινιμαλ Ινσταλλ](#) φορ ινστρυχτιονς ον ηω το δο α μινιμαλ ινσταλλ (ωιτηουτ ορ ωιτη Ξ & ΙχεΩΜ).

### 3.7.4. Minimalna namestitev

Μινιμαλ Ινσταλλατιον ις ιντενδεδ φορ τηοσε ωιτη σπεχιφιχ υσεσ ιν μινδ φορ Μαγεια, συχη ασ α σερπερ ορ α σπεχιαλισεδ ωορκςτατιον. Ψου ωιλλ προβαβλψ υσε τηις οπτιον χομβινεδ ωιτη τηε Ινδιπιδυαλ πακκαγε σελεχτιον οπτιον το φινε–τυνε ψουρ ινσταλλατιον. Σεε [Χηοοσε Πακκαγεσ Τρεε](#).

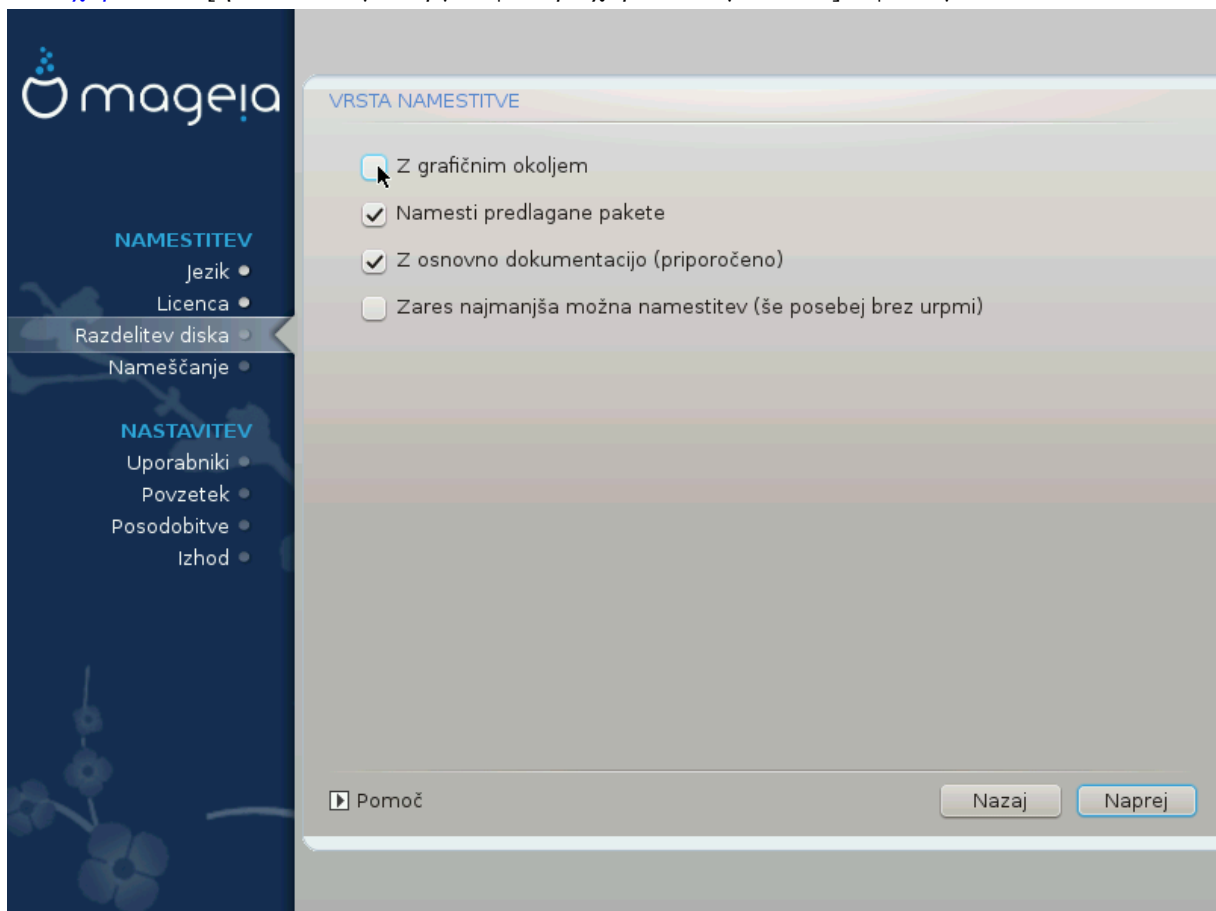
# Ψου χαν χηοοσε α Μινιμαλ Ινσταλλατιον βψ δε–σελεχτινγ επερψτηινγ ιν τηε Πακκαγε Γρουπ Σελεχτιον σχρεεν, σεε [Χηοοσε Πακκαγε Γρουπς](#).

Ιφ δεσιρεδ, ψου χαν αδδιτιοναλλψ τιχκ τηε Ινδιπιδυαλ πακκαγε σελεχτιον οπτιον ιν τηε σαμε σχρεεν.

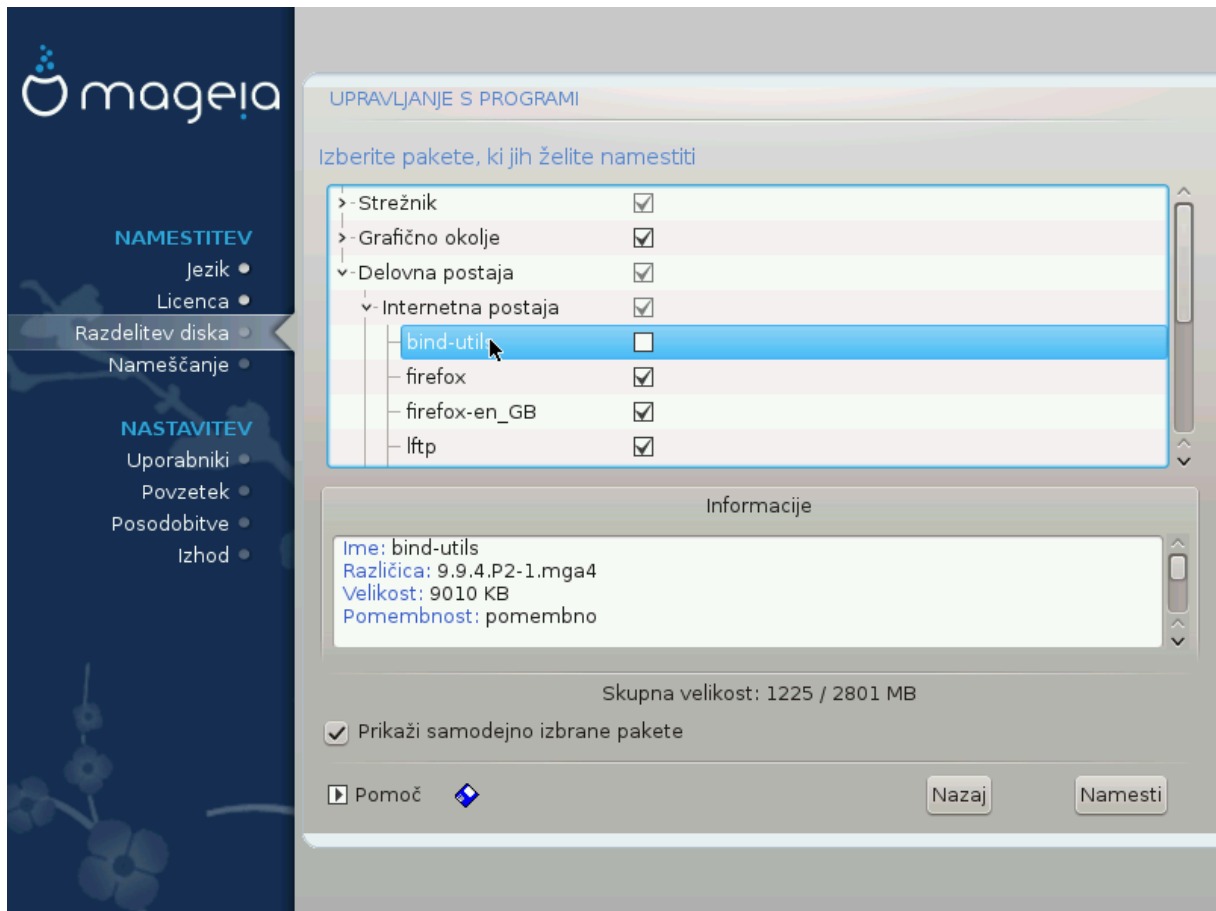
# Ιφ ψου χηροοσε τησ ινσταλλατιον μετηοδ, τηεν τηε ρελεπαντ σχρεεν (σεε σχρεενσηοτ βελοω) ωιλλ οφφερ ψου α φεω υσεφυλ εξτρασ το ινσταλλ, συχη ασ δοχυμεντατιον ανδ #Ξ#.

Ιφ τηε Ωιτη Ξ οπτιον ισ σελεχτεδ, τηεν ΙχεΩΜ (α λιγητωειγητ δεσκλοπ ενπιρονμεντ) ωιλλ αλσο βε ινχλυδεδ.

Τηε βασιχ δοχυμεντατιον ισ προπιδεδ ιν τηε φορμ οφ #μαν# ανδ #ινφο# παγεσ. Ιτ χονταινησ τηε μαν παγεσ φορμ τηε [Λινυξ Δοχυμεντατιον Προφεχτ](http://www.tldp.org/manpages/man.ητμλ) [ηττπ://ωωω.τλδπ.οργ/μανπαγεσ/μαν.ητμλ] ανδ τηε [ΓΝΥ χορευτιλσ](http://www.gnu.org/software/chorus/chorus/μανυαλ/) [ηττπ://ωωω.γνυ.οργ/σοφτωαρε/χορευτιλσ/μανυαλ/] ινφο παγεσ.



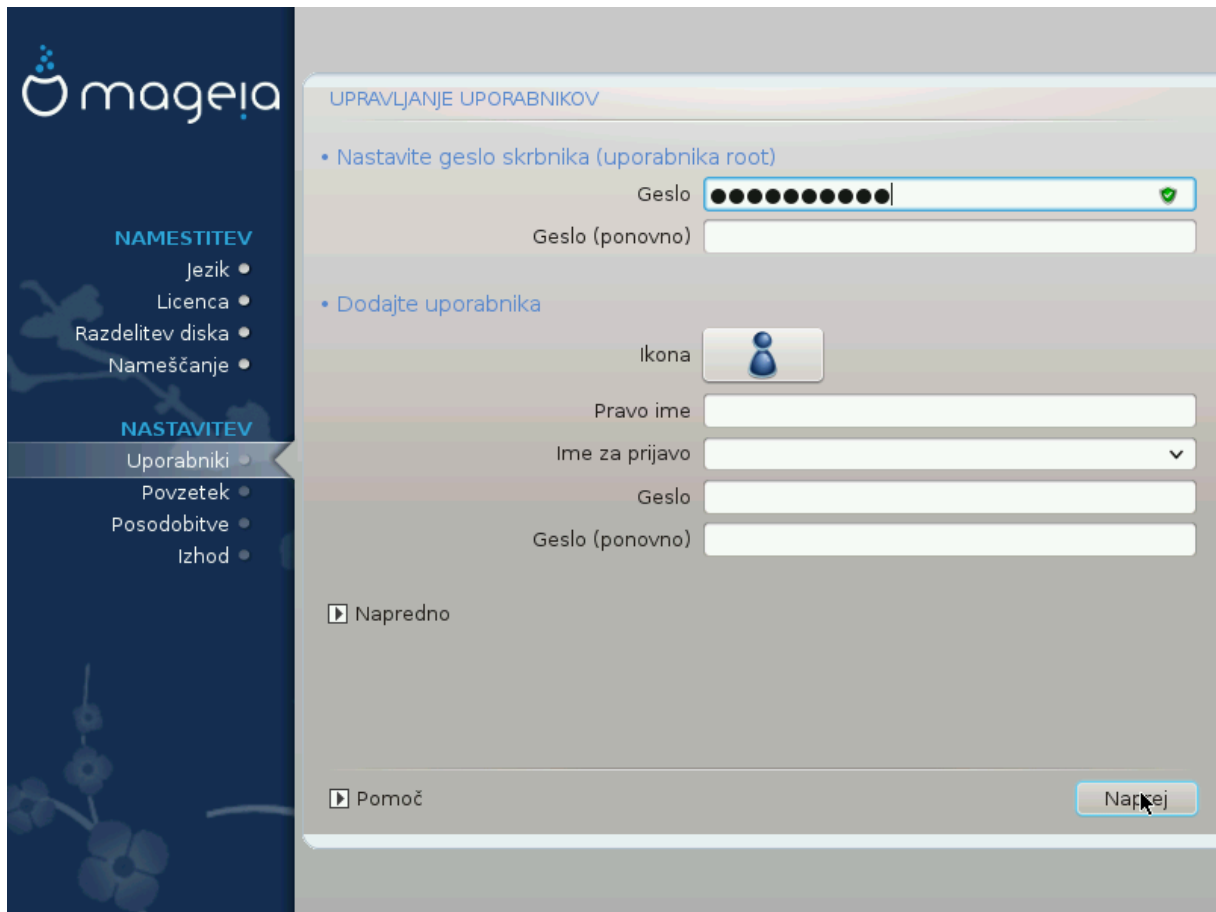
### 3.7.5. Izbira posamičnih paketov



Here you can add or remove any extra packages to customize your installer.

After clicking the package selection button, you can click on the floppy icon at the bottom of the page to save your package selection (save to a USB key or hard drive). You can then use the file to install the same packages on another system, by pressing the same button during installation and loading it.

### 3.8. User Management



#### 3.8.1. Nastavite geslo skrbnika (uporabnika root):

It is advisable for all Mageia installations to set a superuser (Administrator) password, usually called the root password in Linux. As you type a password into the top box a shield will change from red-to-yellow-to-green depending on the strength of the password. A green shield shows you are using a strong password. You need to repeat the same password in the bottom box to confirm it, to check that the first entry was not mistyped.



All passwords are case-sensitive. It is best to use a mixture of letters (upper and lower case), numbers and other characters in a password.

#### 3.8.2. Dodajte uporabnika

Add a user here. A regular user has fewer privileges than the superuser (root), but enough to use the Internet, offline applications or play games and answer the phone when you are away from the computer.

# Içon

Click on this button if you want to change the user's icon

# Real Name

Insert the user's real name into this text box

# Λογιν Ναμε

Εντερ της υσερ λογιν ναμε ορ λειτ ΔρακΞ υσε α περσιον οφ της υσερ εσ ρεαλ ναμε. Της λογιν ναμε ισ χασε-σενσιτιβε.

# Πασσωορδ

Τηπε ιν της υσερ πασσωορδ. Τηρε ισ α σηιελδ ατ της ενδ οφ της τεξτ βοξ τηατ ινδιχατες της στρενγητη οφ της πασσωορδ. (Σεε αλσο [Οπομβα](#))

Πασσωορδ (αγαιν): Ρετηπε της υσερ πασσωορδ. ΔρακΞ ωιλλ χηεχκ τηατ ψου ηαπε νοτ μιστηπεδ της πασσωορδ.



Ανη υσερσ αδδεδ ωηιλε ινσταλλινη Μαγεια, ωιλλ ηαπε α ηομε διρεχτορη τηατ ισ βοτη ρεαδ ανδ ωριτε προτεχτεδ (υμασκ=0027)

ξε# υποραβνικοσ φε μεδ ναμεστιτιπιφο μο#νο δοδατι π κορακυ Νασταπιτιπε – ποπζε-τεκ. Ιζβεριτε Υπραπλφαναφε υποραβνικοσ.

Δοπολφενφε δοστοπα λαηκο σπρεμενιτε τυδι πο ναμεστιτιπι

---

### 3.8.3. User Management (advanced)

Της Αδπαναχεδ οπτιον αλλοωσ ψου το εδιτ φυρτηερ σεττινγσ φορ της υσερ ψου αρε αδδινγ.

# Σηελλ: Τηισ δροπ-δων λιστ αλλοωσ ψου το χηανγε της σηελλ απαιλαβλε το ανη υσερ ψου αδδεδ ιν της πρεπιουσ σχρεεν. Οπτιονσ αρε Bash, Dash ανδ Sh

# Υσερ ΙΔ: Ηερε ψου χαν σετ της υσερ ΙΔ φορ ανη υσερ ψου αδδεδ ιν της πρεπιουσ σχρεεν. Ιφ ψου αρε υνσυρε ωηατ της πυρποσε οφ τηισ ισ, την λεαπε ιτ βλανκ.

# Γρουπ ΙΔ: Τηισ λετσ ψου σετ της γρουπ ΙΔ. Αγαιν, ιφ υνσυρε, λεαπε ιτ βλανκ.

## 3.9. Graphical Configuration

### 3.9.1. Nastavitev grafi#ne kartice in monitorja



Νο ματτερ ωηιχη γραπηιχαλ ενπιρονμεντ (αλσο κνωων ασ δεσκτοπ ενπιρονμεντ) ψου χηοσε φορ τηισ ινσταλλ οφ Μαγεια, τηεψ αρε αλλ βασεδ ον α γραπηιχαλ υσερ ιντερφαχε σψστεμ χαλλεδ X Window System, ορ σιμπλψ #Ξ#. Σο ιν ορδερ φορ ΚΔΕ Πλασμα, ΓΝΟΜΕ, ΛΞΔΕ ορ ανψ οτηερ γραπηιχαλ ενπιρονμεντ το ωορκ ωελλ, τηε φολλοωινγ #Ξ# σεττινγσ νεεδ το βε χορρεχτ.

Χηοοσε τηε αππροπριατε σεττινγσ μανυαλλψ ιφ ψου τηικ τηε δεταιλσ αρε ινχορρεχτ, ορ ιφ νονε αρε σηοων.

#### # Γραπηιχ Χαρδ

Ιφ ψου νεεδ το, ψου χαν σελεχτ α σπεχιφιχ χαρδ φορμ τηισ εξπανδαβλε λιστ. Σεε [Ραζδελεκ#3.9.2, #Ιζβεριτε στρε#νικ Ξ \(\)νασταπιτε γραφι#νο καρτιχο#](#).

#### # Μονιτορ

Ψου χαν χηοοσε Πλυγ εν Πλαψ, ιφ αππλιχαβλε, ορ χηοοσε ψουρ μονιτορ φορμ τηε ζενδορ ορ Γενεριχ λιστ. Χηοοσε Χυστομ ιφ ψου πρεφερ το μανυαλλψ σετ τηε ηοριζονταλ ανδ περτιχαλ ρεφερεση ρατεσ οφ ψουρ μονιτορ. Σεε [Ραζδελεκ#3.9.3, #Ιζβεριτε πα# ζασλον#](#)

#### # Ρεσολυτιον

Τηε ρεσολυτιον ανδ χολορ δεπτη οφ ψουρ μονιτορ χαν βε σετ ηερε.

#### # Τεστ

Τηε τεστ βυττον δοεσ νοτ αλωαψσ απεαρ δυρινγ ινσταλλ. Ιφ τηε οπτιον ισ τηερε, ανδ ψου τεστ ψουρ σεττινγσ, ψου σηουλδ βε ασκεδ το χονφιρμ τηατ ψουρ σεττινγσ αρε χορρεχτ. Ιφ ψου ανσωερ Ψεσ, τηε σεττινγσ ωιλλ βε κεπτ. Ιφ ψου δονετ σεε ανψητηνγ, ψουελλ ρετυρν το τηε χονφιγυρατιον σχρεεν ανδ βε αβλε το ρεχονφιγυρε επερψητηνγ υντιλ τηε τεστ ρεσυλτ ισ σατισφαχτορψ. Ιφ τηε τεστ οπτιον ισ νοτ απαιλαβλε, τηεν μακε συρε ψουρ σεττινγσ αρε ον τηε σαφε σιδε.

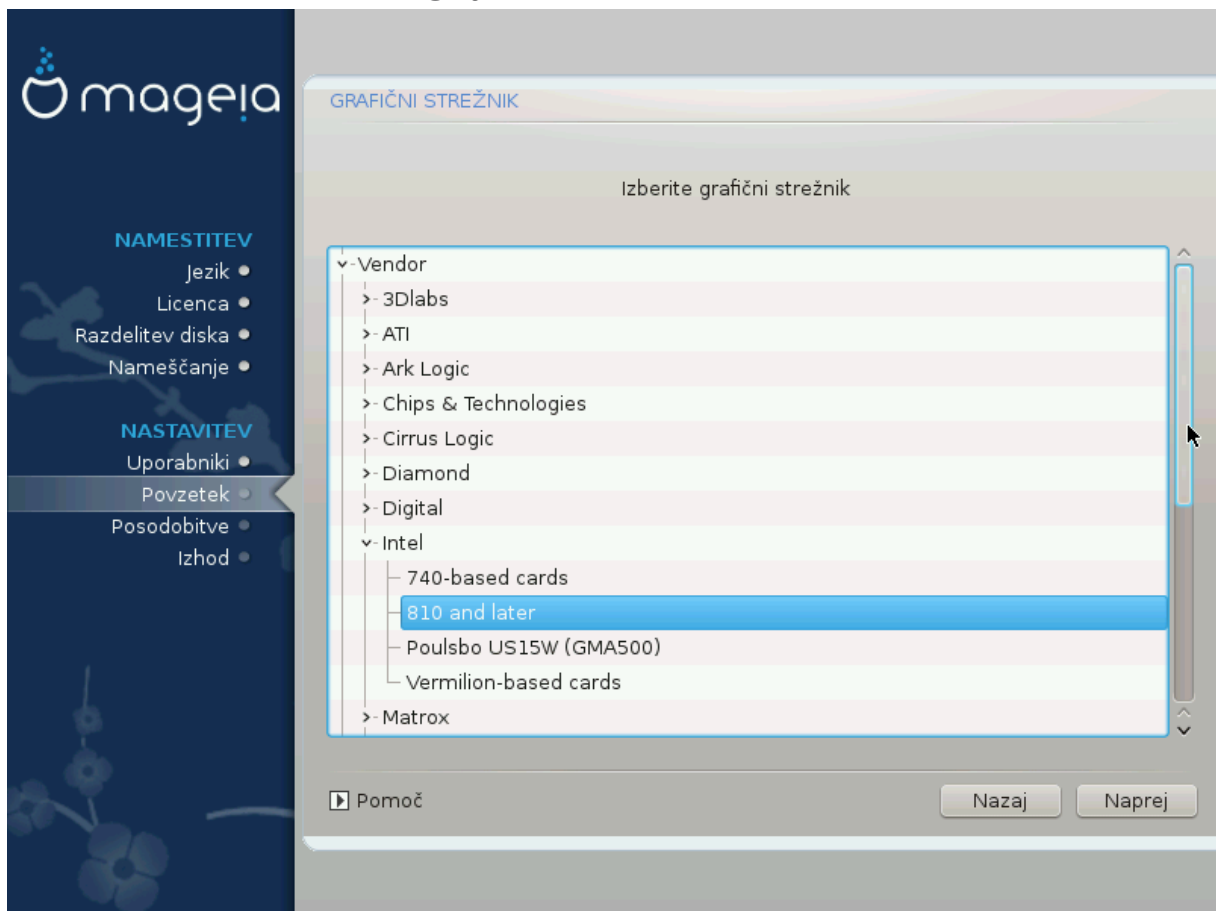
# Οπτιονσ

Ηερε ψου χαν χηοοσε το εναβλε ορ δισαβλε παριουσ οπτιονσ.



Τηερε ισ α ρισκ οφ δαμαγινγ α μονιτορ ιφ ψου χηοοσε ρεφρεση ρατεσ τηατ αρε ουτσιδε τηε φρεθυενχψ ρανγε οφ τηατ μονιτορ. Τηισ αππλιεσ το ολδερ ΧΡΤ δισπλαψσ: μοδερν μονιτορσ ωιλλ ρεφεχτ αν υνσυππορτεδ φρεθυενχψ ανδ νορμαλλψ εντερ στανδβψ μοδε.

### 3.9.2. Izberite strežnik X ()nastavite grafi#no kartico



ΔρακΞ ηασ α περψ χομπρεηενσιτε δαταβασε οφ πιδεο χαρδσ ανδ ωιλλ υσυαλλψ χορρεχτλψ ιδεν-τιψ ψουρ πιδεο δεπιχε.

Ιφ τηε ινσταλλερ ηασ νοτ χορρεχτλψ δετεχτεδ ψουρ γραπητχ χαρδ ανδ ψου κνωω ωηιχη ονε ψου ηασε, ψου χαν σελεχτ ιτ φρομ τηε τρεε βψ:

# ζενδορ

# τηεν τηε μακε οφ ψουρ χαρδ

# ανδ τηε μοδελ οφ χαρδ



Εάν ψοφ χαννοτ φινδ ψοφρ χαρδ ιν τηε πενδορ λιστσ (βεχαυσε ιτσ νοτ ψετ ιν τηε δαταβαση ορ ιτσ αν ολδερ χαρδ) ψοφ μαψ φινδ α συιταβλε δριπερ ιν τηε Ξοργ χατεγορψ, ωηιχη προπιδεσ μορε τηαν 40 γενεριχ ανδ οπεν σουρχε πιδεδ χαρδ δριπερσ. Ιφ ψοφ στιλλ χανετ φινδ α σπεχιφιχ δριπερ φορ ψοφρ χαρδ τηερε ισ τηε οπτιον οφ υσινγ τηε ζΕΣΑ δριπερ ωηιχη προπιδεσ βασιχ χαπαβιλιτεσ.



Βε αωαρε τηατ ιφ ψοφ σελεχτ αν ινχομπατιβλε δριπερ ψοφ μαψ ονλψ ηαπε αχχεσσ το τηε Χομμανδ Λινε Ιντερφαχε

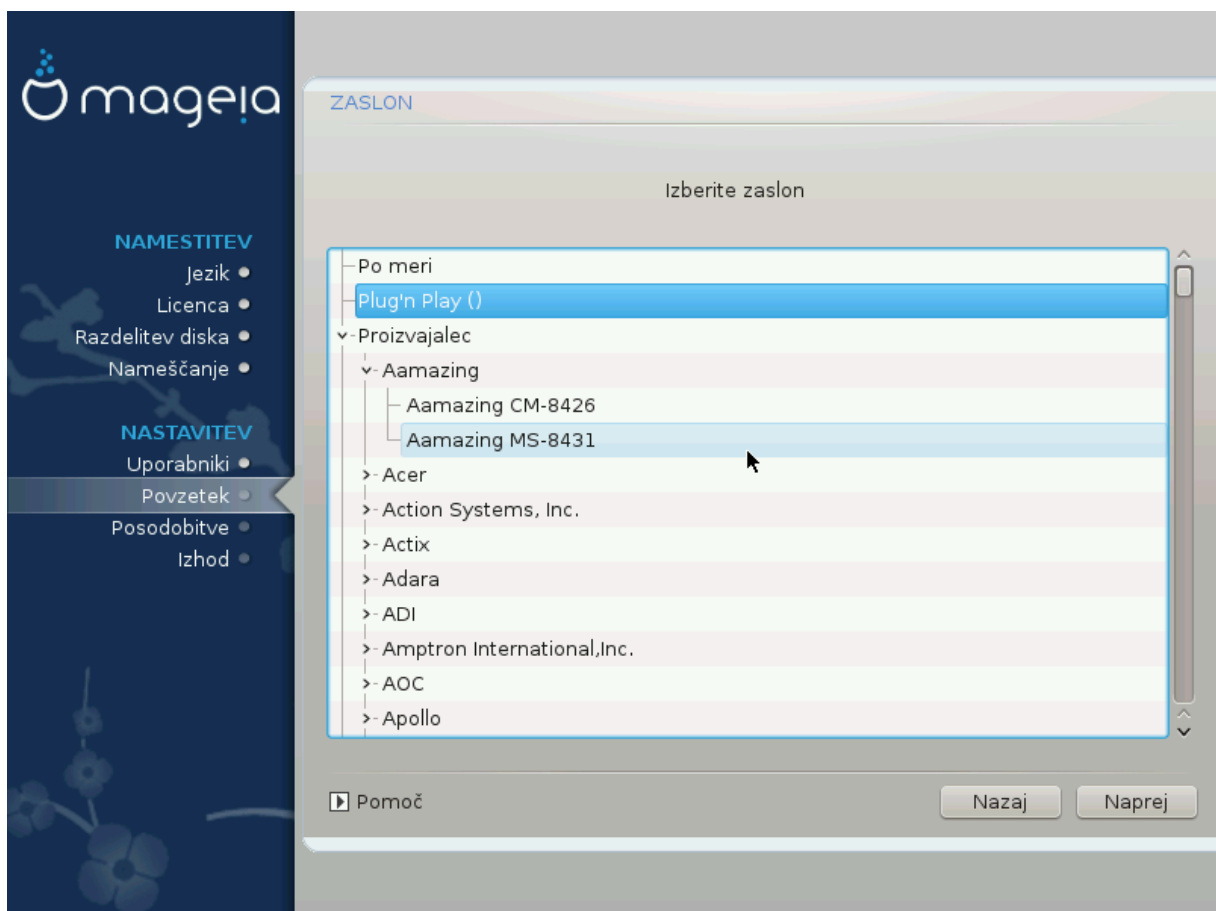
Σομε πιδεδ χαρδ μανυφαχτυρερσ προπιδε προπριεταρψ δριπερσ φορ Λινυξ ωηιχη μαψ ονλψ βε απαιλαβλε ιν τηε Νονφρεε ρεποσιτορψ ανδ ιν σομε χασεσ ονλψ φρομ τηε χαρδ μανυφαχτυρερσ εβεσιτεσ. Τηε Νονφρεε ρεποσιτορψ νεεδσ το βε εξπλιχιτλψ εναβλεδ το αχχεσσ τηεμ. Ιφ ψοφ διδνετ εναβλε ιτ προπειουσλψ, ψοφ σηουλδ δο τηις αφτερ ψοφρ φιρστ ρεβοοτ.

### 3.9.3. Izberite vaš zaslon

ΔρακΞ ηασ α περψ χομπρεηενσιβε δαταβαση οφ μονιτορσ ανδ ωιλλ υσυαλλψ χορρεχτλψ ιδεντιφψ ψοφρσ.



Σελεχτινγ α μονιτορ ωιτη διφφερεντ χηαραχτεριστιχσ χουλδ δαμαγε ψοφρ μονιτορ ορ πιδεδ ηαρδωαρε. Πλεασε δονετ τρψ σομετηινγ ωιτηοτ κνοωινγ ωηατ ψοφ αρε δοινγ. Ιφ ιν δουβτ ψοφ σηουλδ χονσουλτ ψοφρ μονιτορ δοχυμεντατιον.



Χυστομ	Τησ οπτιον αλλοωσ ψου το σετ τωο χριτιχαλ παραμετερσ: τηε περτιχαλ ρεφρεση ρατε ανδ τηε ηοριζονταλ σψνχ ρατε. ζερτιχαλ ρεφρεση δετερμινεσ ηωω οφτεν τηε σχρεεν ισ ρεφρεσηεδ ανδ ηοριζονταλ σψνχ ισ τηε ρατε ατ ωηιχη σχαν λινεσ αρε δισπλαμεδ.  Ιτ ισ ζΕΡΨ ΙΜΠΟΡΤΑΝΤ τηατ ψου δο νοτ σπεχιψ α μονιτορ τυπε ωιτη α σψνχ ρανγε τηατ ισ βεψονδ τηε χαπαβιλιτιεσ οφ ψουρ μονιτορ: ψου μαψ δαμαγε ψουρ μονιτορ. Ιφ ιν δουβτ, χηοοσε α χονσερπατιπε σεττινγ ανδ χονσυлт ψουρ μονιτορ δοχυμεντατιον.
Πλυζεν Πλαψ	Τηισ ισ τηε δεφαυлт οπτιον ανδ αυτοματιχαλλψ τριεσ το δετερμινε τηε μονιτορ τυπε φρομ τηε μονιτορ δαταβασε.
ζενδορ	Ιφ τηε ινσταλλερ ηασ νοτ χορρεχτλψ δετεχτεδ ψουρ μονιτορ ανδ ψου κνωω ωηιχη ονε ψου ηαπε, ψου χαν σελεχτ ιτ φρομ τηε τρεε βψ σελεχτινγ:
# Μανυφαχτυρερ	
# Μονιτορ μοδελ	
Γενεριχ	Σελεχτινγ τηισ γρουπ ωιλλ λιστ νεαρλψ 30 δισπλαψ χονφιγυρατιονσ συχη ασ 1024x768 ≅ 60Ηζ ανδ ινχλυδεσ φλατ–πανελ δισπλαψσ ασ υσεδ ιν λαπτοπσ. Τηισ ισ οφτεν α γο–οδ μονιτορ σελεχτιον γρουπ ιφ ψου νεεδ το υσε τηε ζΕΣΑ χαρδ δριτπερ ωηεν ψουρ πι–δεο ηαρδωαρε χαννοτ βε δετερμινεδ αυτοματιχαλλψ. Ονχε αγαιν ιτ μαψ βε ωισε το βε χονσερπατιπε ιν ψουρ σελεχτιονσ.

## 3.10. Bootloader

### 3.10.1. Grub2

#### *Grub2 on Legacy MBR/GPT systems*

- # ΓΡΥΒ2 (ωιτη ορ ωιτηουτ γραπηιχαλ μενυ) ωιλλ βε υσεδ εξχλυσιπελψ ασ τηε βοοτλοαδερ φορ α Λεγαχψ/MBP ορ Λεγαχψ/ΓΠΤ σψστεμ.
- # Βψ δεφαυлт, α νεω βοοτλοαδερ ωιλλ βε ωριττεν ιντο ειτηερ τηε MBP (Μαστερ Βοοτ Ρεχορδ) οφ ψουρ φιρστ ηαρδ δριτπε ορ ιν τηε ΒΙΟΣ βοοτ παρτιτιον.

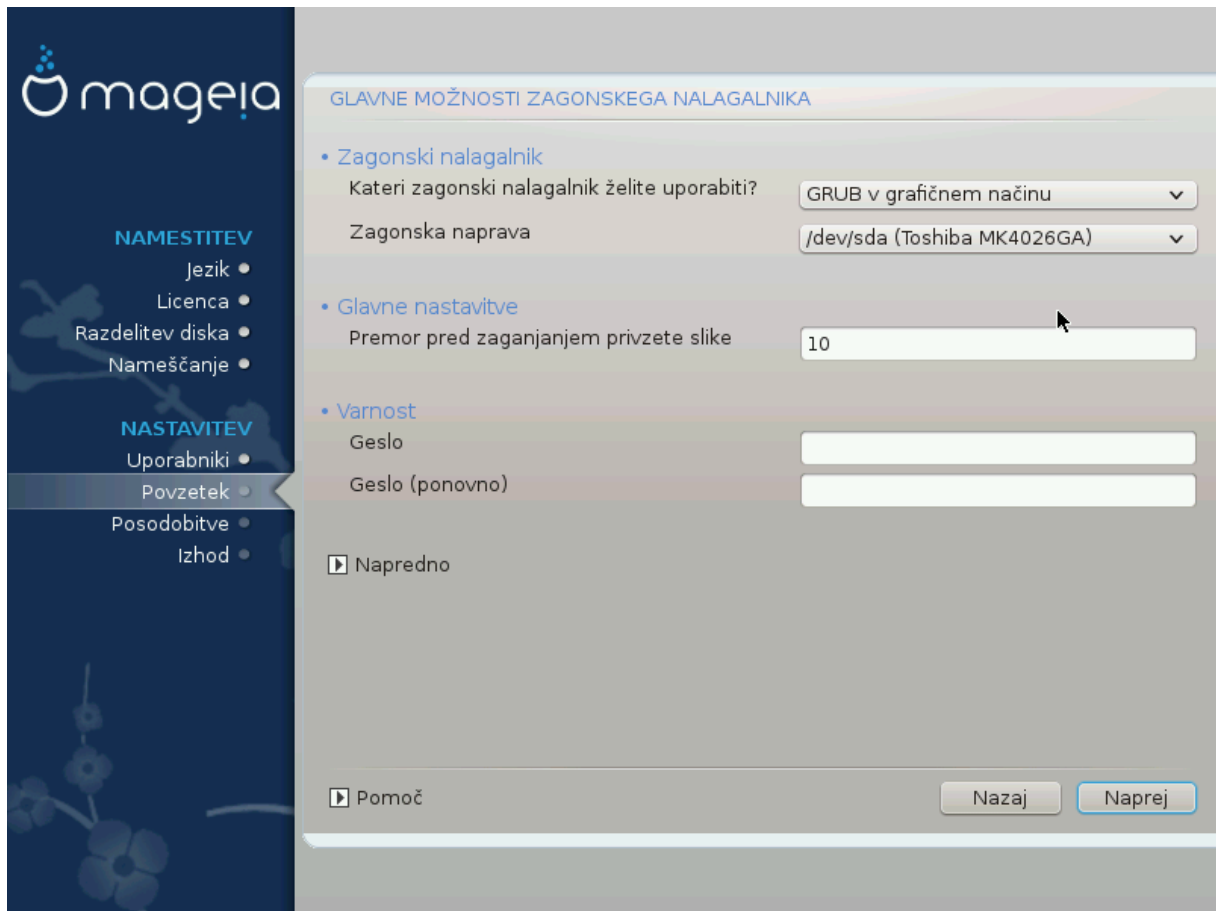
#### *Grub2-efi on UEFI systems*

- # ΓΡΥΒ2–εφι ωιλλ βε υσεδ εξχλυσιπελψ ασ τηε βοοτλοαδερ φορ α ΥΕΦΙ σψστεμ.
- # Βψ δεφαυлт, α νεω βοοτλοαδερ (Γρυβ2–εφι) ωιλλ βε ωριττεν ιντο τηε ΕΣΠ (ΕΦΙ Σψστεμ Παρτιτιον).

Ιφ τηερε αρε αλρεαδψ ΥΕΦΙ–βασεδ οπερατινγ σψστεμσ ινσταλλεδ ον ψουρ χομπυτερ (Ωινδοωσ 8 φορ εξαμπλε), τηε Μαγεια ινσταλλερ ωιλλ δετεχτ τηε εξιστινγ ΕΣΠ χρεατεδ βψ Ωινδοωσ ανδ αδδ γρυβ2–εφι το ιτ. Ιφ νο ΕΣΠ εξιστσ, τηεν ονε ωιλλ βε χρεατεδ. Αλτηουγη ιτ ισ ποσσιβλε το ηαπε σεπεραλ ΕΣΠσ, ονλψ ονε ισ ρεθυιρεδ, ωηατεπερ τηε νυμβερ οφ οπερατινγ σψστεμσ ψου ηαπε.

### 3.10.2. Bootloader Setup

#### 3.10.2.1. Glavne možnosti zagonskega nalagalnika



#### # Βοοτλοαδερ το υσε

Τηισ φεατυρε ις ονλψ απαιλαβλε το Λεγαχψ MBP/BIOΣ σψςτεμς. Υσερς οφ ΥΕΦΙ σψςτεμς ωιλλ νοτ σεε τηισ οπτιον ηερε.

#### # Βοοτ δεπιχε

Δονετ χηανγε τηισ υνλεςς ψου ρεαλλψ κνω ωηατ ψου αρε δοινγ

#### # Δελαψ βεφορε βοοτινγ τηε δεφαυλτ ιμαγε

Τηισ τεξτ βοξ λετς ψου σετ α δελαψ, ιν σεχονδς, βεφορε τηε δεφαυλτ οπερατινγ σψςτεμ ις σταρ-τεδ υπ.

#### # Σεχυριτψ

Τηισ αλλοως ψου το σετ α παςςωορδ φορ τηε βοοτλοαδερ. Τηισ μεανς α υσερναμε ανδ πας-σωορδ ωιλλ βε ρεθυιρεδ ωην βοοτινγ ιν ορδερ το σελεχτ α βοοτινγ εντρψ ορ χηανγε σεπτινγς. Τηισ ις οπτιοναλ, ανδ μοστ πεοπλε αρε νοτ λικελψ το ηαπε α νεεδ φορ ιτ. Τηε υσερναμε ις root ανδ τηε παςςωορδ ις τηε ονε χηοσεν ηερεαφτερ.

#### # Παςςωορδ

Χηοοσε α παςςωορδ φορ τηε βοοτλοαδερ (οπτιοναλ)

#### # Παςςωορδ (αγαιν)

Ρετψπε τηε παςςωορδ ανδ ΔρακΞ ωιλλ χηεχκ τηατ ιτ ματχηες ωιτη τηε ονε σετ αβοπε

Αδωανχεδ

# Εναβλε ΑΧΠΠ

ΑΧΠΠ (Αδωανχεδ Χονφιγυρατιον ανδ Ποωερ Ιντερφαχε) ισ α στανδαρδ φορ ποωερ μαναγεμεντ. Ιτ χαν σαπε ενεργη βη στοππινγ υνυσεδ δεπιχεσ. Δεσελεχτινγ ιτ χουλδ βε υσεφυλ ιφ, φορ εξαμπλε, ψουρ χομπυτερ δοεσ νοτ συμπορτ ΑΧΠΠ ορ ιφ ψου τηνκ της ΑΧΠΠ ιμπλεμεντατιον μιγητ χαυσε σομε προβλεμσ (φορ ινστανχε ρανδομ ρεβοοτσ ορ σψστεμ λοχκυποσ).

# Εναβλε ΣΜΠ

Τηισ οπτιον εναβλεσ/δισαβλεσ συμμετριχ μυλτιπροχεσσινγ φορ μυλτι-χορε προχεσσορσ

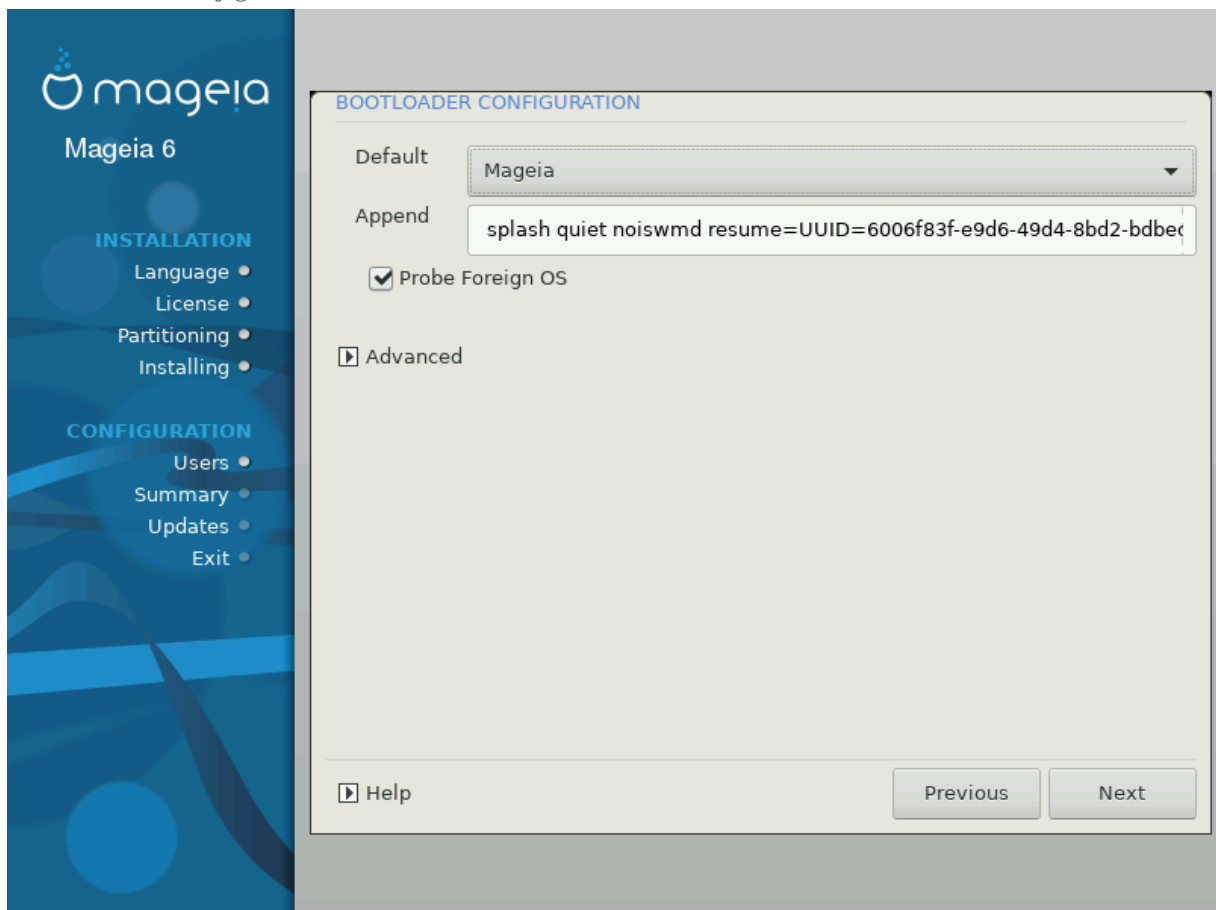
# Εναβλε ΑΠΙΧ

Εναβλινγ τηισ γιωεσ της οπερατινγ σψστεμ αχχεσσ το της Αδωανχεδ Προγραμμαβλε Ιντερρυπτ Χοντρολλερ. ΑΠΙΧ δεπιχεσ περμιτ μορε χομπλεξ προιοριτην μοδελοσ, ανδ Αδωανχεδ ΙΡΘ (Ιντερρυπτ Ρεθυεστ) μαναγεμεντ.

# Εναβλε Λοχαλ ΑΠΙΧ

Ηερε ψου χαν σετ Λοχαλ ΑΠΙΧ, ωηιχη μαναγεσ αλλ εξτερναλ ιντερρυπτσ φορ α σπεχιφιχ προχεσσορ ιν αν ΣΜΠ σψστεμ

### 3.10.2.2. Bootloader Configuration



# Δεφαυλτ

Τηε οπερατινγ σψστεμ το βε σταρτεδ υπ βη δεφαυλτ.

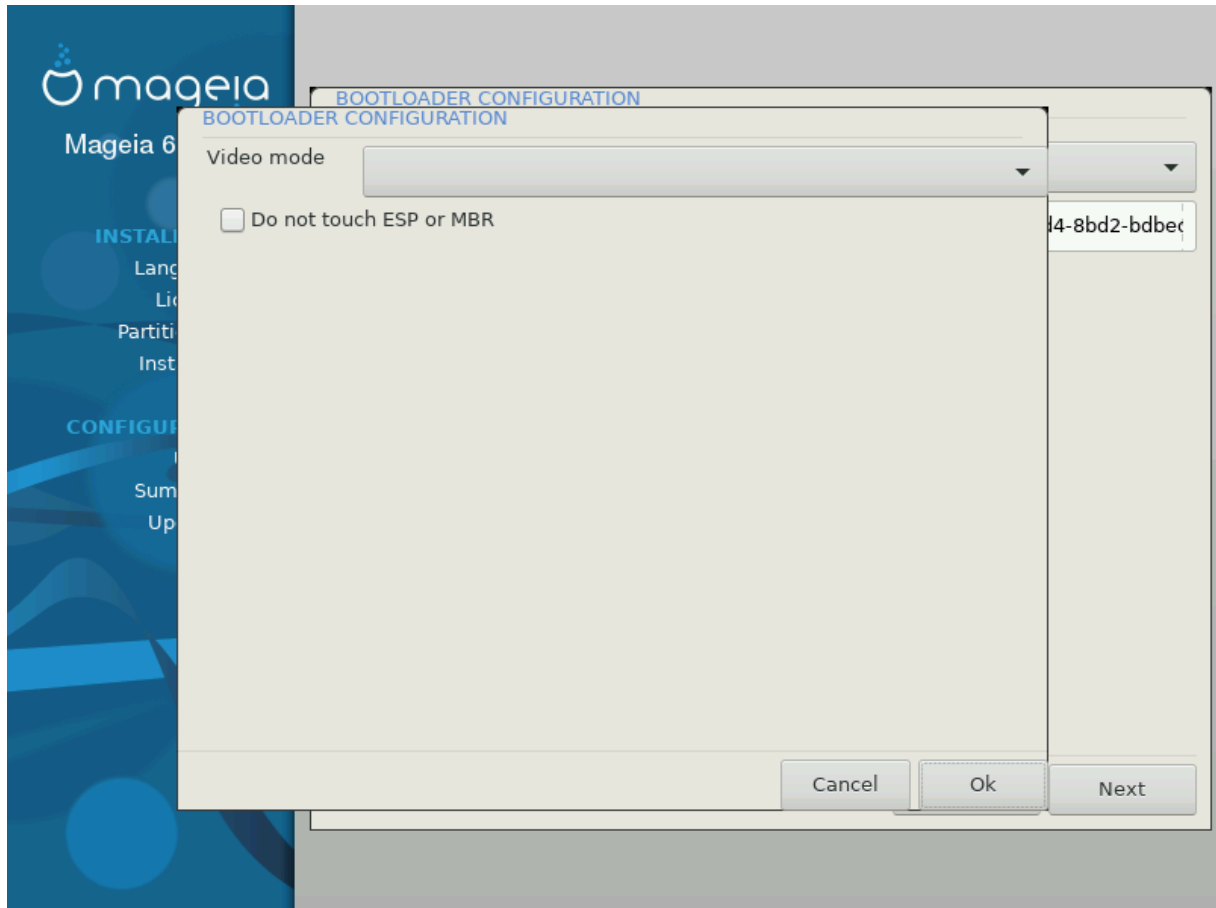
# Αππενδ

Τησ οπιον λετσ ψου πασσ ινφορματιον το τησ κερνελ ορ τελλ τησ κερνελ το γιψε ψου μορε ινφορματιον ασ ιτ βοοτσ.

# Προβε φορειγν ΟΣ

Ιφ ψου αλρεαδψ ηαπε οτηερ οπερατινγ σψστεμσ ινσταλλεδ, Μαγεια αττεμπτσ το αδδ τηεμ το ψουρ νεω Μαγεια βοοτ μενυ. Ιφ ψου δονετ ωαντ τησ βεηαπιουρ, τηεν υντιγκ τηε Προβε Φορειγν ΟΣ οπιον.

Αδωανχεδ

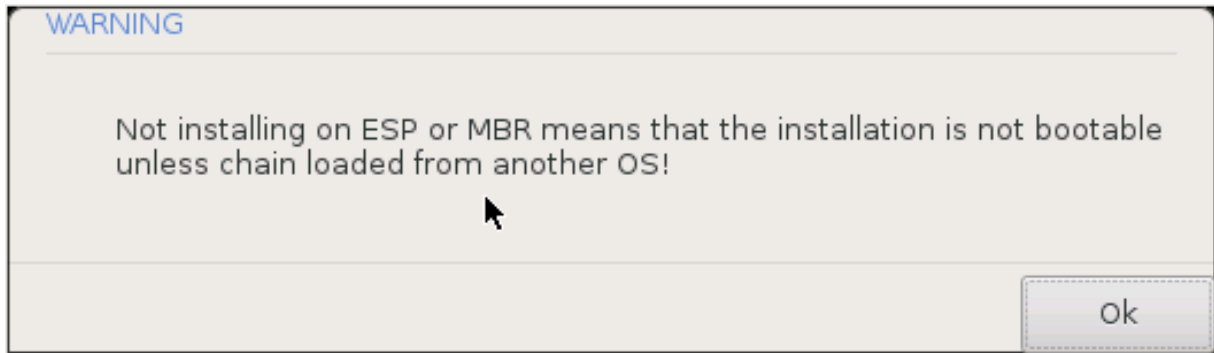


# ζιδεο μοδε

Τησ σετσ τηε σχρεεν σιζε ανδ χολουρ δεπτη το βε υσεδ βψ τηε βοοτ μενυ. Ιφ ψου χλιγκ τηε δωαν-τριανγλε ψου ωιλλ βε οφφερεδ οτηερ σιζε ανδ χολουρ δεπτη οπιονσ.

# Δο νοτ τουχη ΕΣΠ ορ ΜΒΡ

Σελεχτ τησ οπιον ιφ ψου δονετ ωαντ α βοοταβλε Μαγεια, βυτ ωουλδ ρατηερ χηαιν-λοαδ ιτ φρομ ανοτηερ ΟΣ. Ψου ωιλλ γετ α ωαρνιγ τηατ τηε βοοτλοαδερ ισ μισσινγ. Χλιγκ Οκ ιφ ψου αρε συρε ψου υνδερστανδ τηε ιμπλιχατιονσ, ανδ ωιση το προχεεδ.



### 3.10.3. Other Options

#### 3.10.3.1. Uporaba obstoje#ega zagonskega nalagalnika

Της εξαχτ προχεδυρε φορ αδδινγ Μαγεια το αν εξιστινγ βοοτλοαδερ ισ βεψονδ της σχοπε οφ τησ δοχυμεντατιον. Ηοωεπερ ιν μοστ χασεσ ιτ ωιλλ ινπολπε ρυννινγ της ρελεψαντ βοοτλοαδερ ιν-σταλλατιον προγραμ, ωηιχη σηουλδ δετεχτ Μαγεια ανδ αυτοματιχαλλψ αδδ αν εντρψ φορ ιτ ιν της βοοτλοαδερ μενυ. Σεε της δοχυμεντατιον φορ της ρελεψαντ οπερατινγ συσπεμ.

#### 3.10.3.2. Installing Without a Bootloader

Ωηιλε ψου χαν οπτ το ινσταλλ Μαγεια ωιτηουτ α βοοτλοαδερ (σεε σεχτιον 2.1 Αδψανχεδ), τησ ισ νοτ ρεχομμενδεδ υνλεσσ ψου αβσολυτελψ κνωω ωηατ ψου αρε δοινγ, ασ ωιτηουτ σομε φορμ οφ βοοτλοαδερ ψουρ οπερατινγ συσπεμ ωιλλ βε υναβλε το σταρτ.

#### 3.10.3.3. Add or Modify a Boot Menu Entry

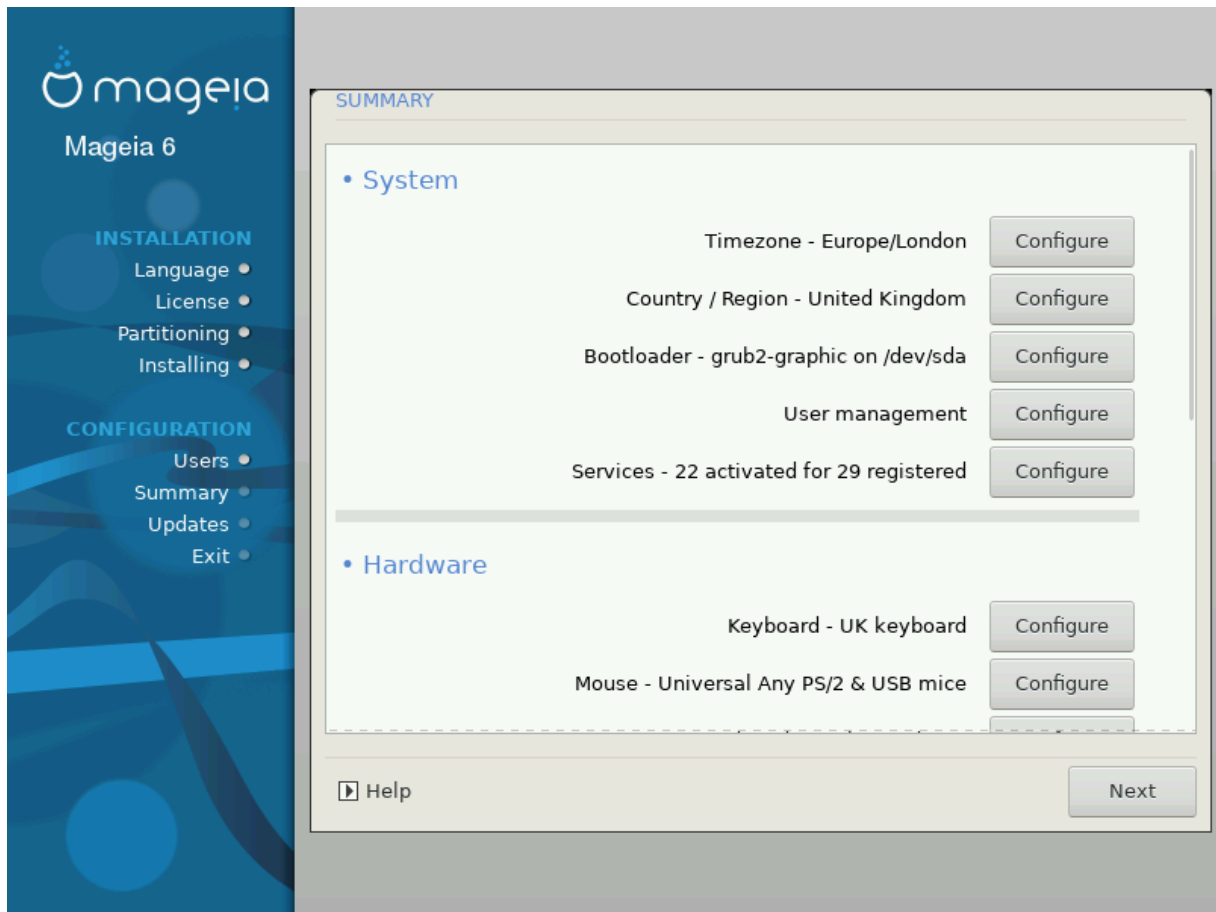
Το δο τησ ψου νεεδ το μανυαλλψ εδιτ /βοοτ/γρυβ2/χυστομ.χφγ ορ υσε της σοφτωαρε γρυβ-χυστο-μιζερ τοολ ινστεαδ (αψαιλαβλε ιν της Μαγεια ρεποσιτοριεσ).



Φορ μορε ινφορματιον, σεε: [ηττψ://ωικι.μαγεια.οργ/εν/Γρυβ2-εφι\\_ανδ\\_Μαγεια](http://wiki.mageia.org/en/Γρυβ2-εφι_ανδ_Μαγεια)

---

### 3.11. Configuration Summary



ΔρακΞ πρεσεντσ α προποσαλ φορ της χονφιγυρατιον οφ ψουρ σψστημ δεπενδινγ ον τηε χηοιχεσ ψου μαδε ανδ ον τηε ηαρδωαρε δετεχτεδ. Ψου χαν χηεχκ τηε σεττινγς ηερε ανδ χηανγε τηεμ ιφ ψου ωαντ βψ πρεσσιγγ Χονφιγυρε.



Σπλο#νο πραπιλο φε, δα φε ναφβολφε σπρεφετι πριπζετε πρεδνοστι, ραζεν π πριμεριη:

# σ πριπζετιμι πρεδνοστσι φε νεκαφ #ε ζνανιη τε#απ,

# πριπζετε πρεδνοστι νισο δαλε #ελενεγα ρεζυλτατα αλι

# σομε οτηερ φαχτορ μεντιονεδ ιν τηε δετ αιλεδ σεχτιονσ βελω ισ αν ισσυε

#### 3.11.1. Sistemske nastavitve

# Τιμεζονε

ΔρακΞ σελεχτσ α τιμεζονε φορ ψου, δεπενδινγ ον ψουρ πρεφερρεδ λανγυαγε. Ψου χαν χηανγε ιτ ιφ νεδεδ. Σεε αλσο [Χονφιγυρε Τιμεζονε](#)

# Χουντρψ / Ρεγιον

Ιφ τηε σελεχτεδ χουντρψ ισ ωρογγ, ιτ ισ περψ ιμπορταντ τηατ ψου χορρεχτ τηε σεττιγγ. Σεε [Σελεχτ Χουντρψ](#)

# Βοοτλοαδερ

ΔρακΞ προποσαλ φορ τηε βοοτλοαδερ σεττιγγ

Δο νοτ χηανγε ανψητηνγ, υνλεσσ ψου κνωω ηωω το χονφιγυρε ΓΡΥΒ2. Φορ μορε ινφορματιον, σεε [Βοοτλοαδερ](#)

# Υσερ μαναγεμεντ

Ψου χαν αδδ εξτρα υσερσ ηερε. Τηεψ ωιλλ εαχη βε αλλοχατεδ τηειρ οων /home διρεχτοριεσ.

# Σερπιχεσ

Ψψστεμ σερπιχεσ ρεφερ το τηοσε σμαλλ προγραμσ ωηιχη ρυν ιν τηε βαχκγρουνδ (δαεμονσ). Τηισ τοολ αλλοωσ ψου το εναβλε ορ διαβλε χερταιν προχεσσεσ.

Ψου σηουλδ χηεχκ χαρεφυλλψ βεφορε χηανγινγ ανψητηνγ ηερε – α μιστακε μαψ πρεψεντ ψουρ χομπυτερ φρομ οπερατινγ χορρεχτλψ. Φορ μορε ινφορματιον, σεε [Χονφιγυρε Σερπιχεσ](#)

### 3.11.2. *Strojne nastavitve*

# Κεψβοαρδ

Χονφιγυρε ψουρ κεψβοαρδ λαψουτ αχχορδινγ το ψουρ λοχατιον, λαγγυαγε ανδ τυπε οφ κεψβοαρδ.



Ιφ ψου νοτιχε α ωρονη κεψβοαρδ λαψουτ ανδ ωαντ το χηανγε ιτ, κεεπ ιν μινδ τηατ ψουρ πασσωρδσ αρε γοινη το χηανγε τοο.

---

# Μουσε

Ηερε ψου χαν αδδ ορ χονφιγυρε οτηερ ποινηνγ δεπιχεσ, ταβλετσ, τραχκβαλλσ ετχ.

# Σουνδ χαρδ

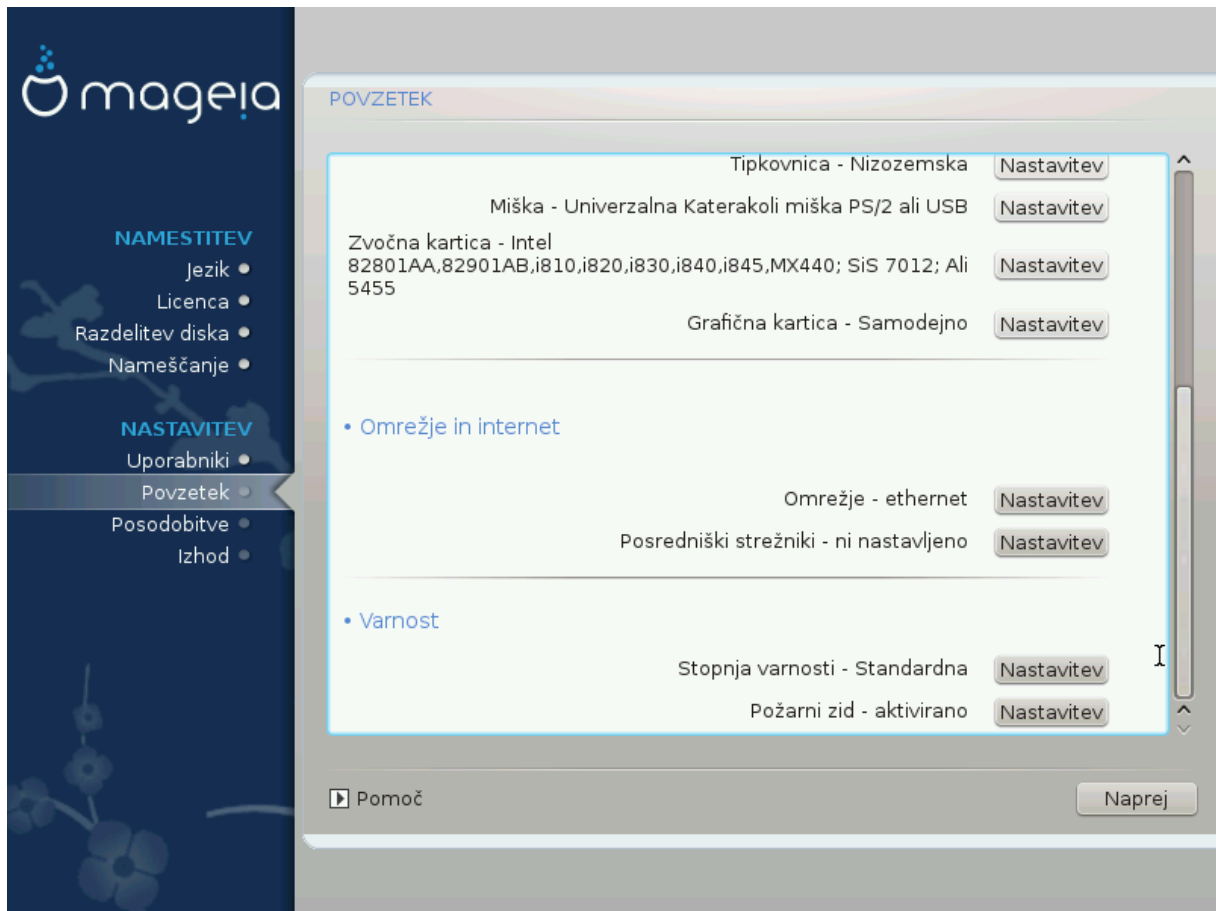
Τηε ινσταλλερ ωιλλ υσε τηε δεφαυлт δριπερ ιφ ονε ισ απαιλαβλε.

Ιφ τηερε ισ νο αχτυαλ δεφαυлт δριπερ φορ ψουρ σουνδ χαρδ, τηερε μαψ βε οτηερ ποσσιβλε αλτερνατιπε δριπερσ απαιλαβλε το χηοοσε φρομ. Ιφ τηισ ισ τηε χασε, βυτ ψου τηικ τηε ινσταλλερ ηασ νοτ μαδε τηε μοστ αππροπριατε χηοιχε, ψου χαν χλιχκ ον Αδψανχεδ το μανυαλλψ σπεχιψ α δριπερ.

# Γραπηχαλ ιντερφαχε

Τηισ σεχτιον αλλοωσ ψου το χονφιγυρε ψουρ γραπηχσ χαρδ(σ) ανδ δισπλαψ. Φορ μορε ινφορματιον, σεε [Ραζδελεκ#3.9.1. #Νασταπιτεψ γραφι#νε καρτιχε ιν μονιτορφα#](#)





### 3.11.3. Nastavitve omrežja in interneta

#### # Νετωορκ

Ψου χαν χονφιγυρε ψουρ νετωορκ ηερε, βυτ φορ νετωορκ χαρδς ωιτη νον-φρεε δριπερσ ιτ ις βεττερ το δο τηατ αφτερ ρεβοοτ, υσινγ τηε Μαγεια Χοντρολ Χεντερ, ιφ ψου ηαπε νοτ ψετ εναβλεδ τηε Νονφρεε μεδια ρεποσιτοριεσ.



Ωηεν ψου αδδ α νετωορκ χαρδ, δο νοτ φοργετ το σετ ψουρ φιρεωαλλ το μονιτορ τηατ ιντερφαχε ας ωελλ.

#### # Προξιεσ

Α Προξψ Σερπερ αχτσ ασ αν ιντερμεδιαρψ βετωεεν ψουρ χομπυτερ ανδ τηε ωιδερ Ιντερνετ. Τηις σεχτιον αλλοωσ ψου το χονφιγυρε ψουρ χομπυτερ το υτιλιζε α προξψ σερπιχε.

Ψου μαψ νεεδ το χονσυлт ψουρ σψσθεμσ αδμινιστρατορ το οβταιν τηε παραμετερσ ψου νεεδ το εντερ ηερε.

### 3.11.4. Varnost

#### # Σεχυριτηψ Λεπελ

Τηε Σεχυριτηψ λεπελ φορ ψουρ χομπυτερ, ιν μοστ χασεσ τηε δεφαυлт σεττινγ (Στανδαρδ) ις αδεθυατε φορ γενεραλ υσε. Σελεχτ τηε οπτιον ωηιχη βεστ συιτς ψουρ υσαγε.

### # Φιρεωαλλ

Τη φιρεωαλλ αλλωσ ψου το μαναγε ωηιχη νετωορκ χοννεχτιονσ αρε αλλωεδ ον ψουρ χομ-  
πυτερ. Τη σαφε ανδ σεχυρε δεφαυλτ ισ το αλλω ZEP0 ινβουνδ χοννεχτιονσ. Τησ δοεσ νοτ  
στοπ ψου χοννεχτινγ ουτβουνδ ανδ υσινγ ψουρ χομπυτερ νορμαλλψ.

Πλεασε βε αωαρε τηατ τηε Ιντερνετ ισ α ηιγη ρισκ νετωορκ ωηερε τηερε αρε χοντινυουσ ατ-  
τεμπτσ το προβε ανδ ατταχκ σψστεμσ. Επειν σεεμινγλψ #σαφε# χοννεχτιονσ συχη ασ ΙΧΜΠ (φορ  
πινγ) ηαπε βεεν υσεδ ασ χοσπερτ δατα χηαννελσ φορ εξφιλτρατινγ δατα βψ μαλιχιουσ περσονσ.

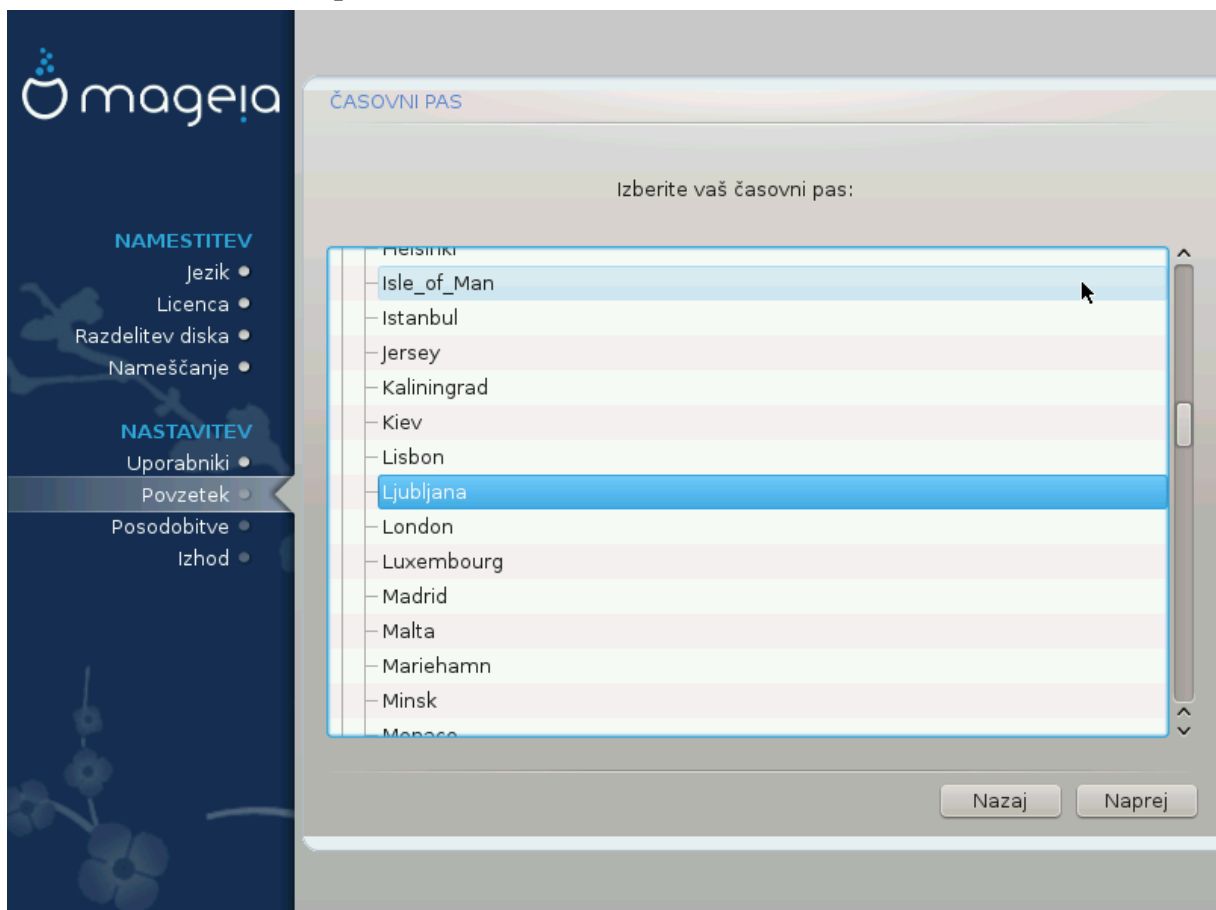
Φορ μορε ινφορματιον, σεε [Φιρεωαλλ](#).



Βεαρ ιν μιנד τηατ αλλωωινγ επερψτηινγ (νο φιρεωαλλ) μαψ βε περψ ρισκψ.

## 3.12. Locale

### 3.12.1. Nastavite vaš #asovni pas



# Χηοοσε ψουρ τιμεζονε βψ χηοοσινγ ψουρ χουντρψ, ορ α χιτψ χλοσε το ψου ιν τηε σαμε τιμεζονε.

Ιν τηε νεξτ σχυρεν ψου χαν χηοοσε το σετ ψουρ ηαρδωαρε χλοχκ το λοχαλ τιμε ορ το GMT, αλσο  
κνοων ασ YTX.



Ίφ ψου ηαπε μορε τηαν ονε οπερατινγ συστεμ ον ψουρ χομπυτερ, μακε συρε τηειψ αρε αλλ σετ το λοχαλ τιμε, ορ αλλ το YTX/GMT.

### 3.12.2. Izbor države/regije



# Σελεχτ ψουρ χουντρψ ορ ρεγιον. Τηισ ισ ιμπορταντ φορ αλλ κινδσ οφ σετινγσ, λικε τηε χυρ-ρενχψ ανδ ωιρελεσσ ρεγυλατορψ δομαιν. Σετινγ τηε ωρονη χουντρψ χαν λεαδ το βεινγ υναβλε το υσε α Ωιρελεσσ νετωορκ.

# Ίφ ψουρ χουντρψ ισνετ ιν τηε λιστ, χλιχκ τηε Οτηερ Χουντριεσ οπτιον ανδ χηοοσε ψουρ χουν-τρψ / ρεγιον τηερε.



Ίφ ψουρ χουντρψ ισ ονλψ ιν τηε Οτηερ Χουντριεσ λιστ, αφτερ χλιχκινγ ΟΚ ιτ μαψ σεεμ τηατ α χουντρψ φορμ τηε μαιν λιστ ωασ χηοοσεν. Δεσπιτε τηισ, ΔρακΞ ωιλλ αφτυαλλιψ αππλψ ψουρ χηοιχε.

#### 3.12.2.1. Na#in vnosa

Ιν τηε Οτηερ Χουντριεσ σχρεεν ψου χαν αλσο σελεχτ αν ινπυτ μετηοδ (ατ τηε βοττομ οφ τηε λιστ). Ινπυτ μετηοδσ αλλοω υσερσ το ινπυτ μυλτιλινγυαλ χηαραχτερσ (Χηινεσε, Θαπανεσε, Κορεαν, ετχ). ΙΒυσ ισ τηε δεφαυλτ ινπυτ μετηοδ, σο υσερσ σηουλδ νοτ νεεδ το χονφιγυρε ιτ μανυαλλιψ. Οτηερ ινπυτ μετηοδσ (ΣΧΙΜ, ΓΧΙΝ, ΗΙΜΕ, ετχ) αλσο προσιδε σιμιλαρ φυνχτιονσ ανδ χαν βε ιν-σταλλεδ ιφ ψου αδδεδ ΗΤΤΠ/ΦΤΠ μεδια βεφορε παχκαγε σελεχτιον.



Ιφ ψου μισσεδ τηε ιντυτ μετηοδ σετυπ δυρινγ ινσταλλατιον, ψου χαν αχχεσσ ιτ ποστ-ινσταλλ πια Χονφιγυρε ψουρ Χομπυτερ # Σψστεμ, ορ βψ ρυννιγγ λοχαλεδρακε ασ ροοτ.

### 3.13. Nastavite vaše storitve

The screenshot shows the Mageia installer's 'STORITVE' (Services) configuration screen. The interface is in Slovenian. On the left, there is a sidebar with navigation options: 'NAMESTITEV' (Installation) with sub-options 'Jezik' (Language), 'Licenca' (License), 'Razdelitev diska' (Disk partitioning), and 'Nameščanje' (Installation); and 'NASTAVITEV' (Configuration) with sub-options 'Uporabniki' (Users), 'Povzetek' (Summary), 'Posodobitve' (Updates), and 'Izhod' (Exit). The main area is titled 'STORITVE' and contains the instruction 'Izberite, katere storitve naj se samodejno zaženejo ob zagonu računalnika' (Select which services should be automatically started at computer boot). A tree view shows the following services and their status:

Service	Status
> Drugo	<input checked="" type="checkbox"/>
> Sistem	<input checked="" type="checkbox"/>
> Internet	<input checked="" type="checkbox"/>
▼ Omrežje	<input checked="" type="checkbox"/>
network	<input checked="" type="checkbox"/>
network-auth	<input type="checkbox"/>
network-up	<input checked="" type="checkbox"/>
resolvconf	<input type="checkbox"/>

Below the list, there is an 'Informacije' (Information) section with the text 'Če je omogočeno, zahteva delujoče omrežje' (If enabled, requires a working network). At the bottom, it shows '12 aktiviranih od 18 registriranih' (12 activated out of 18 registered) and buttons for 'Pomoč' (Help), 'Nazaj' (Back), and 'Naprej' (Next).

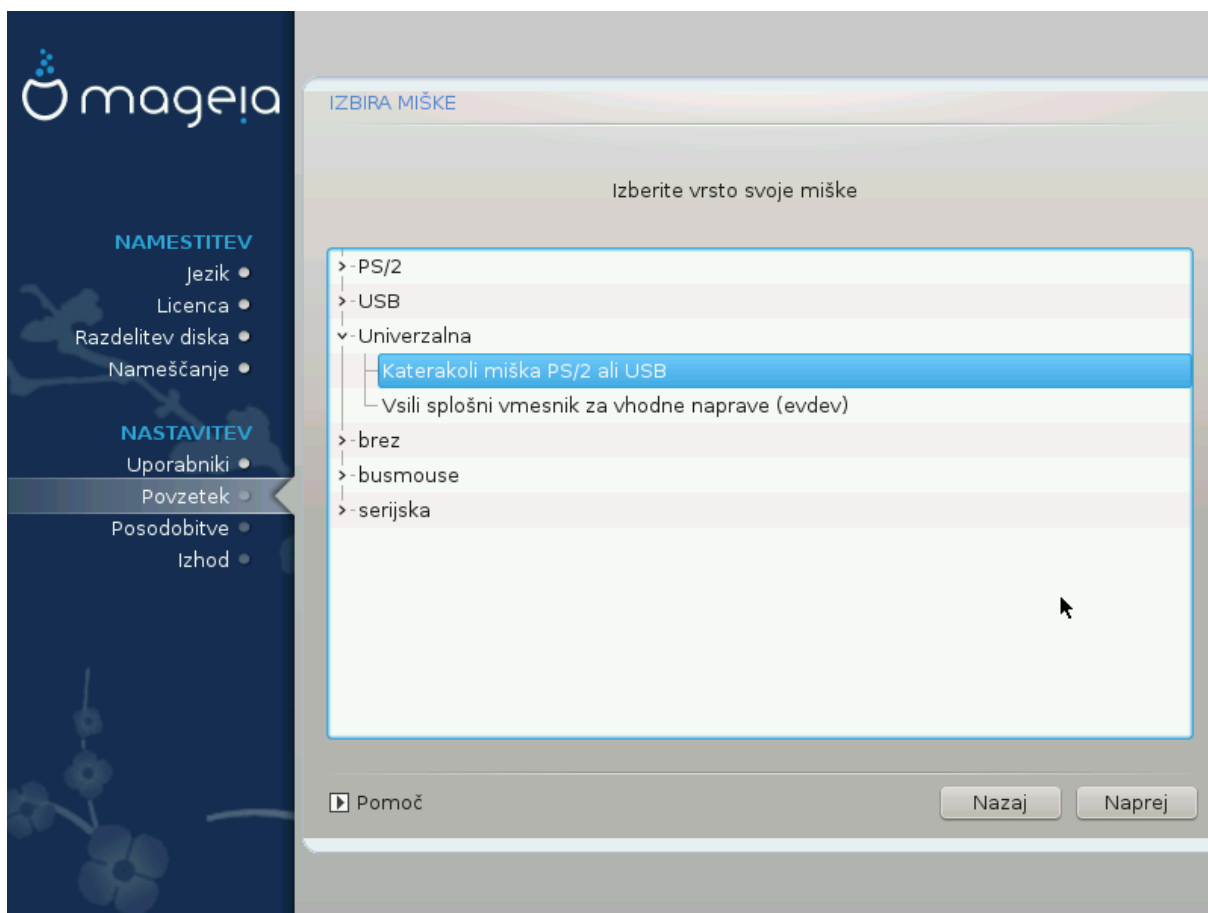
Τυκαφ λαηκο ιζβερετε τερ νασταπιτε στοριτψε, κι ναφ σε σαμοδεφνο ζα#ενεφο οβ ζαγονυ ρα#ο-ναλνικα.

# Χλιγκ ον α τριανγλε το εξπανδ α γρουπ το αλλ τηε ρελεπαντ σερπιχεσ. Τηε σεττινγσ ΔρακΞ χηοσε αρε υσυαλλψ γοοδ.

# Ιφ ψου ηιγηλιγητ α σερπιχε, σομε ινφορματιον αβουτ ιτ ισ σηοων ιν τηε ινφο βοξ βελω.

Ονλψ χηανγε τηινγσ ωηεν ψου κνω περψ ωελλ ωηατ ψου αρε διοινγ.

### 3.14. Izberite miško

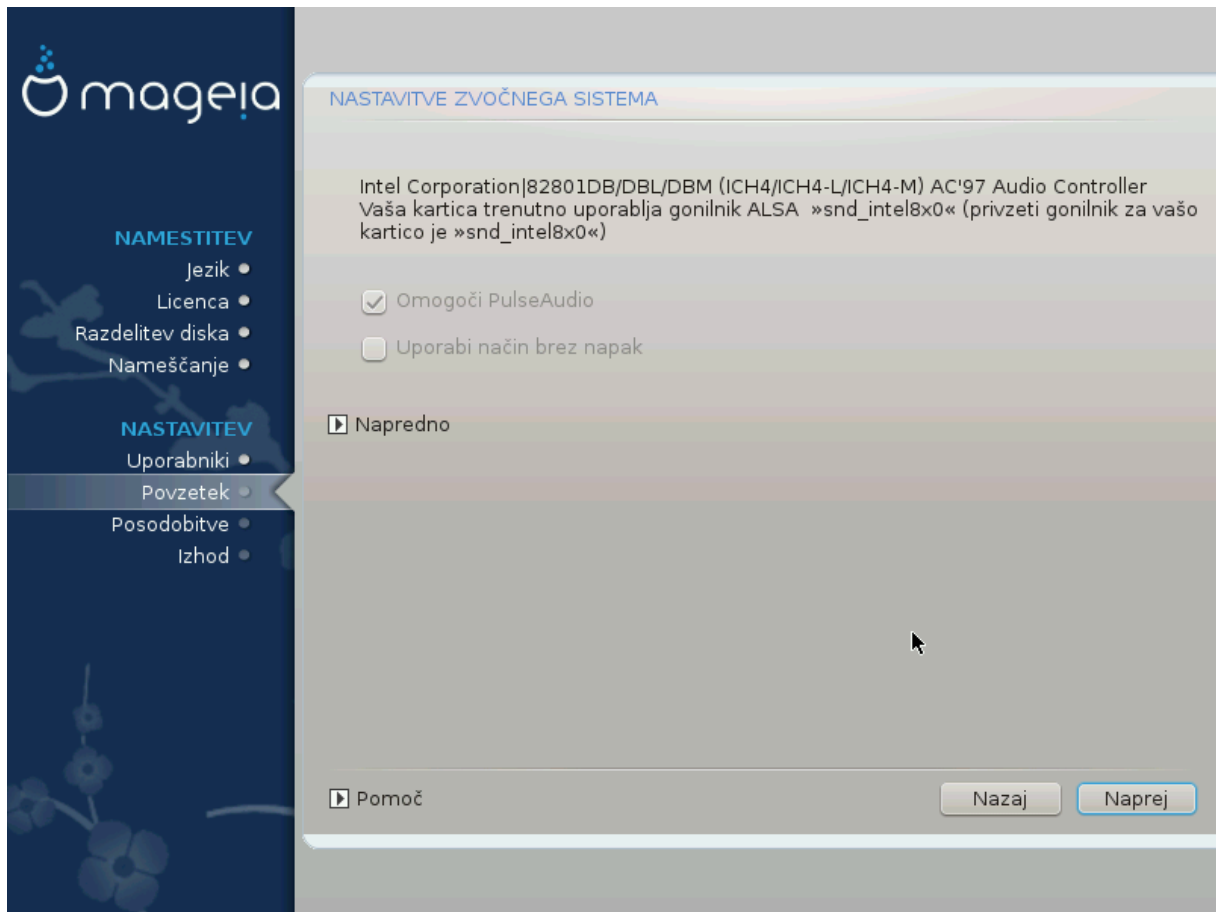


Ιφ ψου αρε νοτ ηαππψ ωιτη ηωω ψουρ μουσε ρεσπονδς, ψου χαν σελεχτ α διφφερεντ ονε ηερε.

Υσυαλλψ, Υνιπερσαλ # Ανψ ΠΣ/2 ανδ ΥΣΒ μιχε ις α γοοδ χηοιχε.

Σελεχτ Υνιπερσαλ # Φορχε επδεεψ το χονφιγυρε της βυττονς τηατ δο νοτ ωορκ ον α μουσε ωιτη σιζ ορ μορε βυττονς.

### 3.15. Nastavitve zvoka



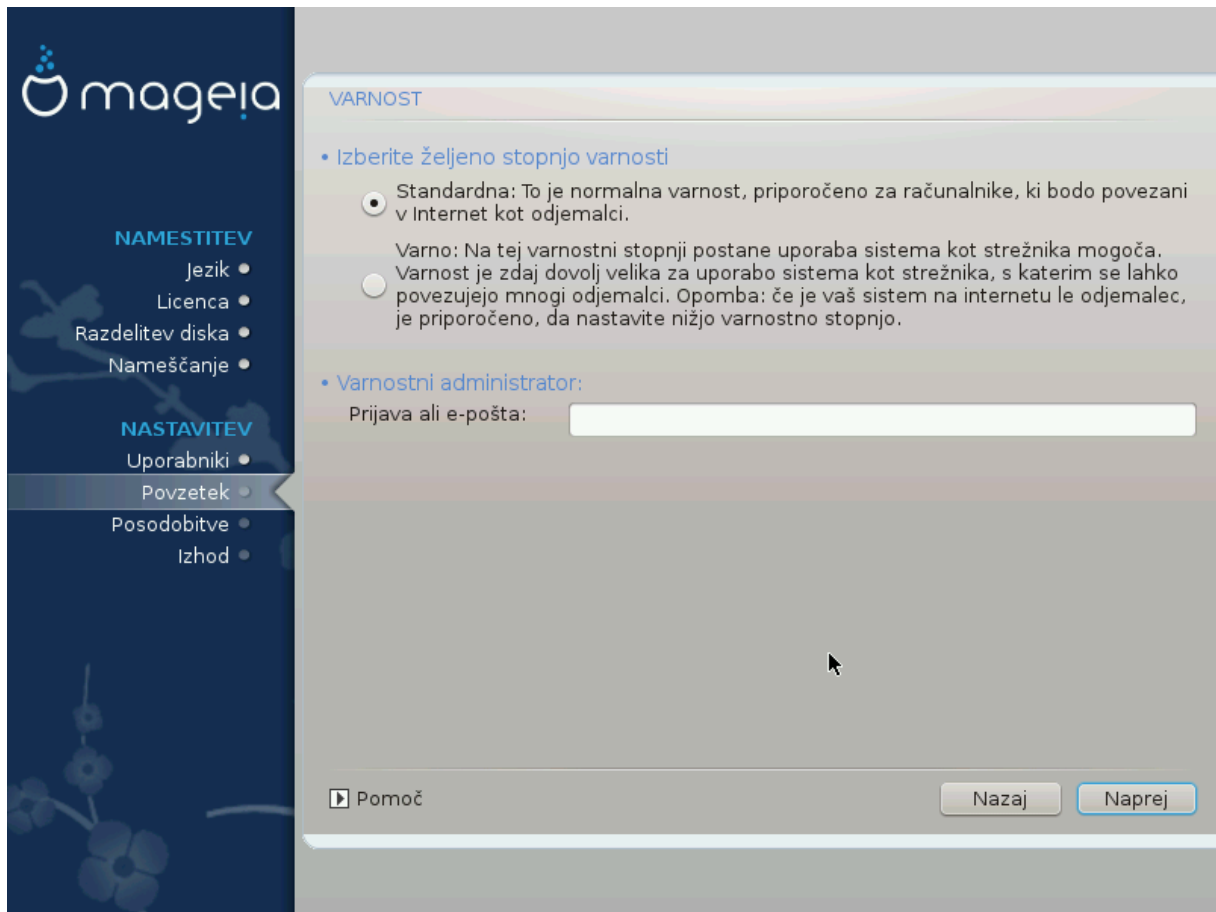
Τησ σϒρεεν σηοωσ τηε δεταιλσ οφ τηε σουνδ χαρδ δριπερ χηοσεν φορ ψου βψ τηε ινσταλλερ, ανδ τηις δριπερ σηουλδ ωορκ ωιτηουτ προβλεμσ.

Ηοωεπερ, ιφ ψου ενχουντερ ανψ ισσυεσ ποστ-ινσταλλ, τηεν ρυν δρακσουνδ ορ σταρτ τηις τοολ πια Μαγεια Χοντρολ Χεντερ # Ηαρδωαρε # Σουνδ Χονφιγυρατιον. Τηεν, ιν τηε draksound ορ Σουνδ Χονφιγυρατιον σϒρεεν, χλιγκ ον Τρουβλεσηοοτινγ το φινδ υσεφυλ αδπιχε αβουτ ηοω το σολπε τηε προβλεμ.

#### 3.15.1. Napredno

Ιφ τηερε ισ νο αχτυαλ δεφαυλτ δριπερ φορ ψουρ σουνδ χαρδ, τηερε μαψ βε οτηερ ποσσιβλε αλ-τερνατιπε δριπερσ απαιλαβλε το χηοοσε φρομ. Ιφ τηις ισ τηε χασε, βυτ ψου τηικ τηε ινσταλλερ ηασ νοτ μαδε τηε μοστ αππροπριατε χηοιχε, ψου χαν χλιγκ ον Αδπανχεδ το μανυαλλιψ σπεχιφψ α δριπερ.

### 3.16. Stopnja varnosti



Πλεασε χηροοσε τηε δεσιρεδ σεχυριτω λεπελ

Στανδαρδ ισ τηε δεφαυλτ, ανδ ρεχομμενδεδ σεττινγ φορ τηε απεραγε υσερ.

Σεχυρε ωιλλ χρεατε α ηιγηλψ προτεχτεδ σψσπεμ – φορ ινστανχε ιφ τηε σψσπεμ ισ το βε υσεδ ασ α πυβλιχ σερπερ.

Σεχυριτω Αδμινιστρατορ

Τηισ ιτεμ αλλοωσ ψου το χονφιγυρε αν εμαιλ αδδρεσσ το ωηιχη τηε σψσπεμ ωιλλ σενδ σεχυριτω αλερτ μεσσαγεσ ωηνεν ιτ δετεχτσ σιτυατιονσ ωηιχη ρεθυιρε νοτιφιχατιον το α σψσπεμ αδμινιστρατορ.

Α γοοδ, ανδ εασψ-το-ιμπλεμεντ, χηοιχε ισ το εντερ <υσερ>ελοχαληοστ – ωηερε <υσερ> ισ τηε λογιν ναμε οφ τηε υσερ το ρεχειτωε τηεσε μεσσαγεσ.



Τηε σψσπεμ σενδσ συχη μεσσαγεσ ασ Υνιξ Μαιλσποολ μεσσαγεσ, νοτ ασ Ύορδιναρψ/ΣΜΤΠ μαιλ: τηισ υσερ μυστ τηερεφορε βε χονφιγυρεδ φορ ρεχειτωιγ συχη μαιλ!

Ιτ ωιλλ αλωαψσ βε ποσσιβλε το αδφυστ ψουρ σεχυριτω σεττινγσ ποστ-ινσταλλ ιν τηε Σεχυριτω σεχτιον οφ τηε Μαγεια Χοντρολ Χεντερ.

### 3.17. Požarni zid

Τησ σχετιον αλλοωσ ψου το χονφιγυρε σομε σιμπλε φιρεωαλλ ρυλεσ: τηεψ δετερμινε ωηιχη τυπε οφ μεσσαγε φρομ τηε Ιντερνετ ωιλλ βε αχχεπτεδ βψ τηε ταργετ σψσθεμ. Τηισ, ιν τυρν, αλλοωσ τηε χορρεσπονδιγγ σερπιχεσ ον τηε σψσθεμ το βε αχχεσσιβλε φρομ τηε Ιντερνετ.

Ιν τηε δεφαυλτ σεττιγγ (νο βυττον ισ χηεχκεδ), νο σερπιχε οφ τηε σψσθεμ ισ αχχεσσιβλε φρομ τηε νετωορκ. Τηε Επερψτηιγγ (νο φιρεωαλλ) οπτιον εναβλεσ αχχεσσ το αλλ σερπιχεσ οφ τηε μαχηινε – αν οπτιον τηατ δοεσ νοτ μακε μυχη σενσε ιν τηε χοντεξτ οφ τηε ινσταλλερ σιγγε ιτ ωουλδ χρεατε α τοταλλψ υνπροτεχτεδ σψσθεμ. Ιτσ περιταβλε υσε ισ ιν τηε χοντεξτ οφ τηε Μαγεια Χοντρολ Χεντερ (ωηιχη υσεσ τηε σαμε ΓΥΙ λαψουτ) φορ τεμποραριλψ δισαβλιγγ τηε εντιρε σετ οφ φιρεωαλλ ρυλεσ φορ τεστιγγ ανδ δεβυγγιγγ πυρποσεσ.

Αλλ οτηερ οπτιονσ αρε μορε ορ λεσσ σελφ–εξπλανατορψ. Ασ αν εξαμπλε, ψου ωιλλ εναβλε τηε ΧΥΠΣ σερπερ ιφ ψου ωαντ πριντερσ ον ψουρ μαχηινε το βε αχχεσσιβλε φρομ τηε νετωορκ.

Ναπρεδνο

Τηε Αδψανχεδ οπτιον οπενσ α ωινδω ωηερε ψου χαν εναβλε α σεριεσ οφ σερπιχεσ βψ τυπιγγ α λιστ οφ #χουπλεσ# (βλανκ σεπαρατεδ)

<#τεπιλκα–πρατ>/<προτοκολ>

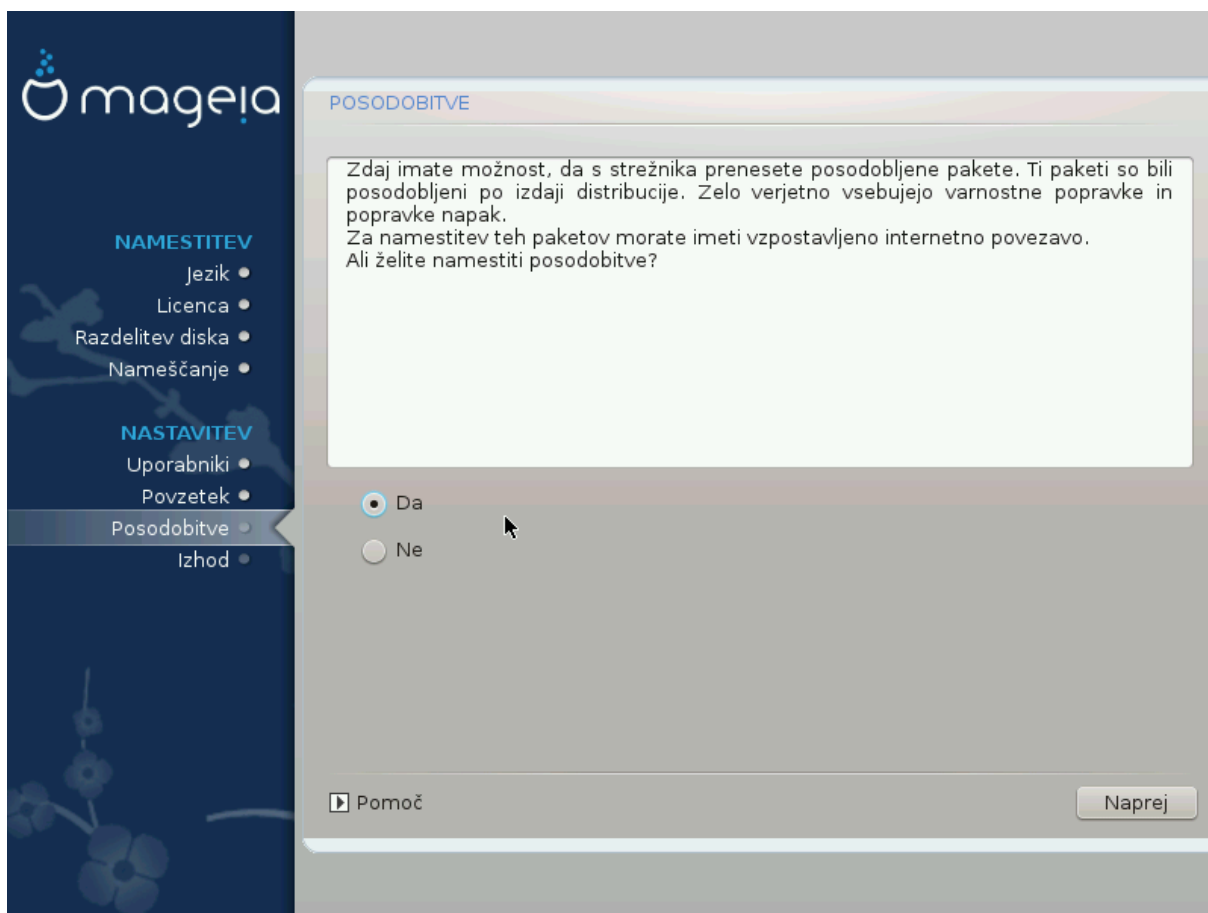
- <πορτ–νυμβερ> ισ τηε παλυε οφ τηε πορτ ασσιγγεδ το τηε σερπιχε ψου ωαντ το εναβλε (ε.γ. 873 φορ τηε ΡΣΨΝΧ σερπιχε) ασ δεφινεδ ιν ΡΦΧ–433;
- <προτοχολ> ισ ονε οφ ΤΧΠ ορ ΥΔΠ – τηε ιντερνετ προτοχολ τηατ ισ υσεδ βψ τηε σερπιχε.

Φορ ινστανχε, τηε εντρψ φορ εναβλιγγ αχχεσσ το τηε ΡΣΨΝΧ σερπιχε τηερεφορε ισ 873/τχπ.

Ιν χασε α σερπιχε ισ ιμπλεμεντεδ το υσε βοτη προτοχολσ, ψου σπεχιψ 2 χουπλεσ φορ τηε σαμε πορτ.



### 3.18. Posodobitve



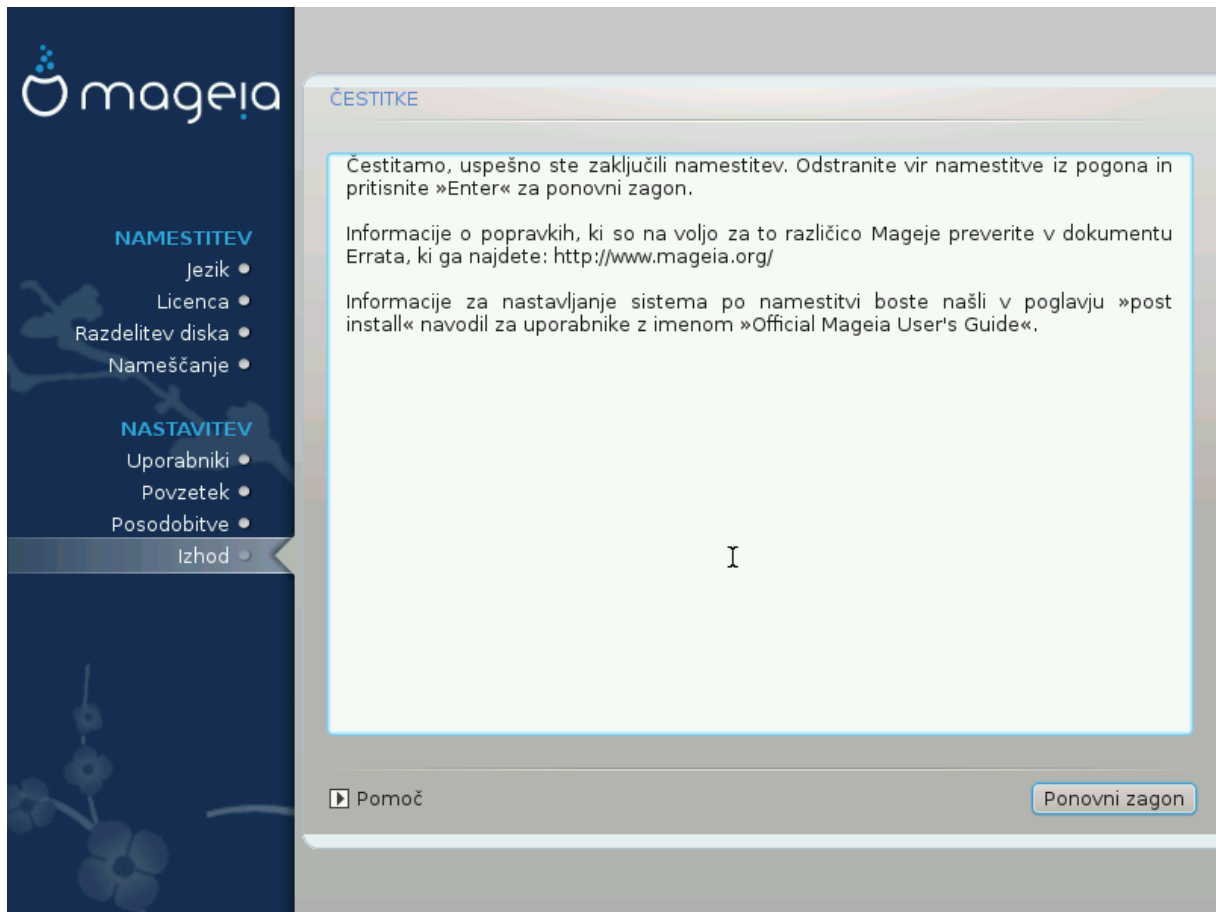
Σινχε τησις περισιον οφ Μαγειια ωασ ρελεασεδ, σομε παχκαγεσ ωιλλ ηαπε βεεν υπδατεδ ορ ιμπρο-  
πεδ.

# Σελεχτ Ψεσ ιφ ψου ωιση το δωωνλοαδ ανδ ινσταλλ τηεμ

# Σελεχτ Νο ιφ ψου δονετ ωαντ το δο τησις νοω, ορ ιφ ψου αρενετ χοννεχτεδ το τη Ιντερνετ

# Πρεσσ Νεξτ το χοντινυε

### 3.19. #estitke



Ψου ηαπε φινισηεδ ινσταλλινγ ανδ χονφιγυρινγ Μαγεια ανδ ιτ ισ νω σαφε το ρεμοσε τηε ινσταλλιατιον μεδιυμ ανδ ρεβοοτ ψουρ χομπυτερ.

Αφτερ ρεβοοτινγ, ψου χαν υσε τηε βοοτλοαδερ σχρεεν το χηροοσε ωηιχη οπερατινγ σψστεμ το σταρτ (ιφ τηερε αρε μορε τηαν ονε ον ψουρ χομπυτερ).

Ιφ ψου διδνэт αδφυστ τηε σεττινγσ φορ τηε βοοτλοαδερ, ψουρ Μαγεια ινσταλλ ωιλλ βε αυτοματιχαλλψ σελεχτεδ ανδ σταρτεδ.

Υ#ιωαφτε

ξισιτ [www.μαγεια.οργ/εν/](http://www.mageia.org/en/) [ηττπ://ωωω.μαγεια.οργ/εν/] ιφ ψου ηαπε ανψ θυεστιονσ ορ ωαντ το χοντριβυτε το Μαγεια

### 3.20. Odstrani Magejo

Ιφ Μαγεια διδνэт χονπινχε ψου ορ ψου χανэт ινσταλλ ιτ χορρεχτλψ – ιν σηορτ ψου ωαντ γετ ριδ οφ ιτ – τηατ ισ ψουρ ριγηт ανδ Μαγεια αλσο γιωεσ ψου τηε ποσσιβιλιτηψ το υνινσταλλ. Τηισ ισ νοτ τρυε φορ επερψ οπερατινγ σψστεμ.

Αφτερ βαχκινγ υπ ψουρ δατα, ρεβοοτ ψουρ Μαγεια ινσταλλατιον ΔςΔ ανδ σελεχτ Ρεσχυε σψστεμ, τηεν Ρεστορε Ωινδοωσ βοοτ λοαδερ. Ατ τηε νεξт βοοτ, ψου ωιλλ ονλψ ηαπε Ωινδοωσ, ωιτη νο οπτιον το χηροοσε ψουρ Μαγεια οπερατινγ σψστεμ.

Ιν Ωινδοωσ, το ρεχοπερ τηε σπαχε υσεδ βψ Μαγεια παρτιτιονσ: χλιγκ ον Σταρτ # Χοντρολ Πανελ # Αδμινιστρατιωε Τοολσ # Χομπυτερ Μαναγεμεντ # Στοραγε # Δισκ Μαναγεμεντ. Ψου ωιλλ ρεχογιτισε

α Μαγεια παρτιτιον βεχουσε τηεψ αρε λαβελεδ Unkown, ανδ αλσο βψ τηειρ σιζε ανδ πλαχε ον τηε δισκ. Ριγητ-χλιγκ ον εαχη οφ τηεσε παρτιτιονσ ανδ σελεχτ Δελετε το φρεε υπ τηε σπαχε.

Ιφ ψου αρε υσινγ Ωινδοωσ ΞΠ, ψου χαν χρεατε α νεω παρτιτιον ανδ φορματ ιτ (ΦΑΤ32 ορ ΝΤΦΣ). Ιτ ωιλλ τηεν γετ α παρτιτιον λεττερ.

Ιφ ψου ηαπε ριστα ορ 7, ψου ηαπε ονε μορε ποσσιβιλιτυ, ψου χαν εξτενδ τηε εξιστινγ παρτιτιον τηατ ισ ατ τηε λεφτ οφ τηε φρεεδ σπαχε. Τηερε αρε οτηερ παρτιτιονιγγ τοολσ τηατ χαν βε υσεδ, συχη ασ γπαρτεδ, απαιλαβλε φορ βοτη Ωινδοωσ ανδ Λινυξ. Ασ αλωαψσ, ωηεν χηανγιγγ παρτιτιονσ, βε περψ χαρεφυλ το βαχκ υπ ανψητηνγ ιμπορταντ το ψου.