

Namestitev s programom DrakX

Υραδνα δοκυμενταχιφα ζα Μαγεφο



Βεσεδιλο ιν ζασλονσκι ποσνετκι σο λιγενχιρανι ζ XX ΒΨ-
ΣΑ 3.0 [ηττπ://χρεατιπεχομμονσ.οργ/λιγενσεσ/βψ-σα/3.0/](http://χρεατιπεχομμονσ.οργ/λιγενσεσ/βψ-σα/3.0/).

Τα ναποδιλα σο βιλα υστπαρφενα σ πομο#φο οροδφα [Χαλενχο ΧΜΣ](#) [ητ-
τπ://ωω.χαλενχο.χομ], κι γα φε ραζπιλα φιρμα [ΝεοΔοχ](#) [ηττπ://ωω.νεοδοχ.βιζ].

Ναπισαλι σμο φη προστοπολφχι π σποφεμ προστεμ #ασυ. Οβρνιτε σε να [εκιπο ζα δοκυ-
μεντιρανφε](#) [ηττπσ://ωικι.μαγεια.οργ/εν/Δοχυμεντατιον_τεαμ], #ε φη #ελιτε ιζβολφ#ατι.

Ναμεστιτεω σ προγραμομ ΔρακΞ

Καζαλο

Ναμεστιτεπ σ προγραμομ ΔρακΞ	1
1. Ιζβορ ιν υποραβα οδτισα δισκα: ΙΣΟ	1
1.1. Πρεδσταπιτεπ	1
1.2. ζιρ	1
1.3. Δοωνλοαδινγ ανδ Χηεχκινγ Μεδια	3
1.4. Ζαπεχιτε αλι πρενεσιτε οδτισ δισκα	5
2. ΔρακΞ, ναμεστιτεπενι προγραμ Μαγεφε	7
2.1. Ναμεστιτεπενι κορακι	7
2.2. Πρικαζ δοβροδο#λιχε ναμεστιτεπ	8
2.3. Τε#απε ζ ναμεστιτεπιφο ιν μο#νε ρε#ιτεπ	10
3. Ιζβεριτε φεζικ ναμεστιτεπ	10
4. Λιχεν#να πογοδβα ιν οπομβε οβ ιζδαφι	12
4.1. Λιχεν#να πογοδβα	12
4.2. Οπομβε οβ ιζδαφι	12
5. Νασταπιτεπ ναπραπ ΣΧΣΙ	13
6. Ναμεστιτεπ αλι ναδγραδνφα	14
7. Τιπκοπνιχα	14
8. Παρτιτιονινγ	15
8.1. Συγγεστεδ Παρτιτιονινγ	15
8.2. Ιζβεριτε πρικλοπνε το#κε	20
8.3. Ποτρδι φορματιρανφε τρδεγα δισκα	21
8.4. Χυστομ Δισκ Παρτιτιονινγ ωιτη ΔισκΔρακε	22
8.5. Φορματιρανφε	25
9. Σοφτωαρε	26
9.1. Μεδια Σελεχτιον	26
9.2. Ιζβιρα ναμιζφα	27
9.3. Ιζβιρα σκυπιν πακετοπ	29
9.4. Μινιμαλνα ναμεστιτεπ	29
9.5. Ιζβιρα ποσαμι#νιη πακετοπ	31
10. Υσερ Μαναγεμεντ	32
10.1. Νασταπιτε γεσλο σκρβνικα (υποραβνικα ροοτ):	32
10.2. Δοδαφτε υποραβνικα	32
10.3. Υσερ Μαναγεμεντ (αδπανχεδ)	33
11. Γραπηιχαλ Χονφιγυρατιον	34
11.1. Νασταπιτεπ γραφι#νε καρτιχε ιν μονιτορφα	34
11.2. Ιζβεριτε στρε#νικ Ξ ()νασταπιτε γραφι#νο καρτιχο	35
11.3. Ιζβεριτε πα# ζασλον	36
12. Βοοτλοαδερ	37
12.1. Γρυβ2	37
12.2. Βοοτλοαδερ Σετυπ	38
12.3. Οτηερ Οπτιονσ	41
13. Χονφιγυρατιον Συμμαρψ	42
13.1. Σιστεμσκε νασταπιτεπ	42
13.2. Στροφνε νασταπιτεπ	43
13.3. Νασταπιτεπ ομρε#φα ιν ιντερνετα	44
13.4. ζαρνοστ	44
14. Λοχαλε	45
14.1. Νασταπιτε πα# #ασοπνι πασ	45
14.2. Ιζβορ δρ#απε/ρεγιφε	46
15. Νασταπιτε πα#ε στοριτεπ	47
16. Ιζβεριτε μι#κο	48

17. Νασταπιτωε ζποκα	49
17.1. Ναπρεδνο	49
18. Στοπνφα παρνοσσι	50
19. Πο#αρνι ζιδ	51
20. Ποσοδοβιτωε	52
21. #εστιτκε	53
22. Οδστρανι Μαγεφο	53

Σεζναμ σλικ

1. ΕΦΙ Σψστημ Παρτιτιον	23
2. ΒΙΟΣ βοοτ παρτιτιον	24

Ναμεστιτεω σ προγραμομ ΔρακΞ



ζση πρικαζανη ζασλονσκη ποσνετκοω νι μο#νο πιδετι π πσακι ναμεστιτπι. Νφρηοω πρικαζ φε οδπσιεν οδ στροφνε οπρεμε ιν πα#ε ιζβιρε μεδ ναμεστιτπιφο.

1. Izbor in uporaba odtisa diska: ISO

1.1. Predstavitev

Μαγεια ισ διστριβυτεδ πια ΙΣΟ ιμαγεσ. Τηισ παγε ωιλλ ηελπ ψου το χηοοσε ωηιχη ιμαγε βεστ συιτσ ψουρ νεεδσ.

Τηερε αρε τηρεε τυπεσ οφ ινσταλλατιον μεδια:

Χλασσιχαλ ινσταλλερ: Βοοτινγ ωιτη τηισ μεδια προπιδεσ ψου ωιτη τηε μαξιμουμ φλεξιβιλιτην ωην χηοοσιγγ ωηατ το ινσταλλ, ανδ φορ χονφιγυριγγ ψουρ σψστεμ. Ιν παρτιχυλαρ, ψου ηαπε α χηοιχε οφ ωηιχη Δεσκτοπ ενπιρονμεντ το ινσταλλ.

Λιζε μεδια: Τηισ οπτιον αλλοωσ ψου το τρησ ουτ Μαγεια ωιτηουτ ηαπινγ το αχτυαλλη ινσταλλ ιτ, ορ μακε ανη χηανγεσ το ψουρ χομπυτερ. Ηοωεπερ, τηε Λιπε μεδια αλσο ινχλυδεσ αν Ινσταλλερ, ωηιχη χαν βε σταρτεδ ωην βοοτινγ τηε μεδια, ορ αφτερ βοοτινγ ιντο τηε Λιπε οπερατινγ σψστεμ ιτσελφ.



Τηε Λιπε Ινσταλλερ ισ σιμπλερ χομπαραδ το τηε Χλασσιχαλ Ινσταλλερ – βυτ ψου ηαπε φεωερ χονφιγυρατιον οπτιονσ.



Λιπε ΙΣΟσ χαν ονλη βε υσεδ το χρεατε #χλεαν# ινσταλλατιονσ, τηεψ χαννοτ βε υσεδ το υπγραδε πρεπιουσλη ινσταλλεδ Μαγεια ρελεασεσ.

Νετ Ινσταλλ: Τηεσε αρε μιμιμαλ ΙΣΟεσ χονταινινγ νο μορε τηαν τηατ ωηιχη ισ νεεδεδ το σταρτ τηε ΔρακΞ ινσταλλερ ανδ φινδ DrakX-installer-stage2 ανδ οτηερ παχκαγεσ τηατ αρε νεεδεδ το χοντινυε ανδ χομπλετε τηε ινσταλλ. Τηεσε παχκαγεσ μαψ βε ον τηε ΠΧ ηαρδ δισκ, ον α λοχαλ δριπτε, ον α λοχαλ νετωορκ ορ ον τηε Ιντερνετ.

Τηεσε μεδια αρε περψ λιγητ (λεσσ τηαν 100 MB) ανδ αρε χονπενιεντ ιφ βανδωιδτη ισ τοο λοω το δωωνλοαδ α φυλλ ΔςΔ, ορ ιφ ψου ηαπε α ΠΧ ωιτηουτ α ΔςΔ δριπτε ορ ισ υναβλε το βοοτ φρομ α ΥΣΒ στιχκ.

Μορε δεταιλσ αρε γιπεν ιν τηε νεξτ σεχτιονσ.

1.2. Vir

1.2.1. Definicija

Ηερε, α μεδιυμ (πλυραλ: μεδια) ισ αν ΙΣΟ ιμαγε φιλε τηατ αλλοωσ ψου το ινσταλλ ανδ/ορ υπδατε Μαγεια ανδ, βψ εξτενσιον, ανη πηψσιχαλ μεδιυμ (ΔςΔ, ΥΣΒ στιχκ, ...) τηε ΙΣΟ φιλε ισ χοπιεδ το.

Σλικε οδτισσοω δισκα λαηκο ναφδετε [τυκαωφ](http://www.magia.org/en/dowloadσ/) [ηττπ://ωωω.μαγεια.οργ/εν/δωωνλοαδσ/].

1.2.2. Mediji za klasično namestitev

1.2.2.1. Skupne značilnosti

- # Τησε ΙΣΟσ υσε τη Χλασσιχαλ ινσταλλερ χαλλεδ ΔρακΞ
- # Τηεψ αρε υσεδ φορ περφορμινγ χλεαν ινσταλλσ ορ το υπγραδε α περπιουσλψ ινσταλλεδ περσιον οφ Μαγεια
- # Διφφερεντ μεδια φορ 32 ανδ 64–βιτ αρχιτεχτυρεσ
- # Σομε τοολσ αρε απαιλαβλε ιν τηε Ινσταλλερ #Ωελχομε# σχρεεν: Ρεσχυε Σψστεμ, Μεμορψ Τεστ, ανδ Ηαρδωαρε Δετεχτιον Τοολ
- # Εαχη ΔςΔ χονταινσ μανψ απαιλαβλε δεσκτοπ ενπιρονμεντσ ανδ λανγυαγεσ
- # Ψουελλ βε γιπεν τηε χηοιχε δυρινγ τηε ινσταλλατιον το αδδ νον–φρεε σοφτωαρε

1.2.3. Ζιβι medij

1.2.3.1. Skupne značilnosti

- # Χαν βε υσεδ το περπιεω τηε Μαγεια οπερατινγ σψστεμ ωιτηουτ ηαπιινγ το ινσταλλ ιτ
- # Τηε Λιπε μεδια αλσο ινχλυδεσ αν Ινσταλλερ.
- # Εαχη ΙΣΟ χονταινσ ονλψ ονε δεσκτοπ ενπιρονμεντ (Πλασμα, GNOME ορ Ξφχε)
- # Διφφερεντ μεδια φορ 32 ανδ 64–βιτ αρχιτεχτυρεσ
- # Τηεψ χονταιν νον–φρεε σοφτωαρε

1.2.3.2. Ζιβι Plasma DVD

- # Πλασμα δεσκτοπ ενπιρονμεντ ονλψ
- # Αλλ απαιλαβλε λανγυαγεσ αρε πρεσεντ
- # 64–βιτ αρχιτεχτυρε ονλψ

1.2.3.3. Ζιβι GNOME DVD

- # GNOME δεσκτοπ ενπιρονμεντ ονλψ
- # Αλλ απαιλαβλε λανγυαγεσ αρε πρεσεντ
- # 64–βιτ αρχιτεχτυρε ονλψ

1.2.3.4. Ζιβι Xfce DVD

- # Ξφχε δεσκτοπ ενπιρονμεντ ονλψ
- # Αλλ απαιλαβλε λανγυαγεσ αρε πρεσεντ
- # 32 ορ 64–βιτ αρχιτεχτυρεσ

1.2.4. Net install media

1.2.4.1. Skupne značilnosti

- # Διφφερεντ μεδια φορ 32 ανδ 64–βιτ αρχιτεχτυρεσ

Φίρστ στεπσ αρε Εγγλιση λαγγυαγε ονλψ

1.2.4.2. netinstall.iso

Χονταινσ ονλψ φρεε σοφτωαρε, φορ τησσε ωηο πρεφερ το νοτ υσε νον–φρεε σοφτωαρε

1.2.4.3. netinstall-nonfree.iso

Χονταινσ νον–φρεε σοφτωαρε (μοστλψ δριπερσ, χοδεχσ...) φορ τησσε ωηο νεεδ ιτ

1.3. Downloading and Checking Media

1.3.1. Prejemanje

Ονγε ψου ηαπε χησεν ψουρ ΙΣΟ φιλε, ψου χαν δοωνλοαδ ιτ υσινγ ειτηερ ηττπ ορ ΒιτΤορρεντ. Ιν βοτη χασεσ, ψου αρε προπιδεδ ωιτη σομε ινφορματιον, συχη ασ τηε μιρρορ ιν υσε ανδ αν οπτιον το σωιτχη το αν αλτερνατιβε ιφ τηε βανδωιδτη ισ τοο λοω.

Ιφ ηττπ ισ χησεν ψου ωιλλ αλσο σεε σομε ινφορματιον ρεγαρδινγ χηεχκσυμσ.

md5sum, sha1sum ανδ sha512sum (τηε μοστ σεχυρε) αρε τοολσ το χηεχκ τηε ΙΣΟ ιντεγριτη. Χοπψ ονε οφ τηε χηεχκσυμσ (στρινγ οφ αλπηανυμεριχ χηαραχτερσ) φορ υσε ιν τηε νεξτ σεχτιον.

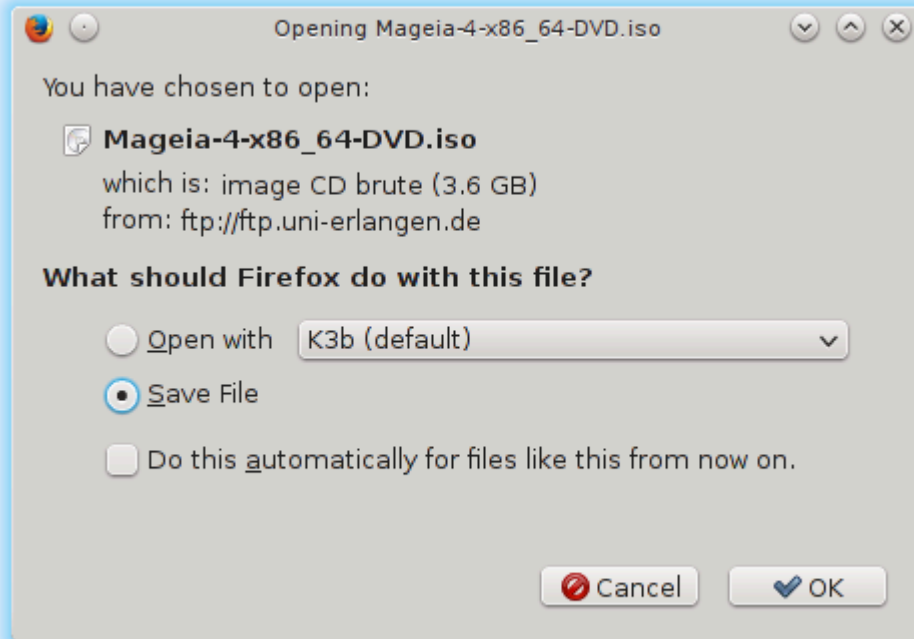
The screenshot shows the Mageia website's download page for the 64-bit DVD. The navigation bar includes 'About us', 'Downloads', 'Support', 'Wiki', 'Docs', 'Community', 'Contribute', 'Donate', 'You', and 'Contact'. The main heading is 'Download Mageia 4 64bit DVD'. The content area provides instructions: 'Your download of Mageia 4 64bit DVD should start within a few seconds (download size is about 3.6 GB). If the download does not start, click here.' It also mentions a mirror in Cologne, Germany, and provides a list of other mirrors. A terminal screenshot shows the following commands and outputs:

```
$ md5sum Mageia-4-x86_64-DVD.iso
558ecab2679cb8ae9db63216c77484df
$ sha1sum Mageia-4-x86_64-DVD.iso
9b92024e4ae0644a122b9f8d884c6a97c7b674
```

Below the terminal output, it states: 'If signatures do not match, DO NOT use this ISO. Double-check and try to download again. Your IP address is 83.158.180.245 and you seem to be in FR, EU.'

At the bottom, there is a call to action: 'The making and the distribution of Mageia worldwide is made possible by all the people and organizations that mirror our software and that donate money, hardware, hosting and more. Want to help? Join Us!' and social media links for Twitter (@mageia_org) and Google+ (2.9k).

Ιν τηε μεαντιμε, α ωινδοω το δοωνλοαδ τηε αχτυαλ ΙΣΟ ωιλλ οπεν:



Χλιγκον Σαψε Φιλε, την χλιγκ OK.

1.3.2. Checking the integrity of the downloaded media

Τη χηχκσυμ ρεφερρεδ το εαρλιερ, αρε διγिताλ φινγερπριντς γενερατεδ βψ αν αλγοριτημ φρομ τηε φιλε το βε δωωνλοαδεδ. Ψου μαψ χομπαρε τηε χηχκσυμ οφ ψουρ δωωνλοαδεδ ΙΣΟ αγαινστ τηατ οφ τηε οριγιναλ σουρχε ΙΣΟ. Ιφ τηε χηχκσυμ δο νοτ ματχη, ιτ μεανσ τηατ τηε αχτυαλ δατα ον τηε ΙΣΟεσ δο νοτ ματχη, ανδ ιφ τηατ ισ τηε χασε, τηεν ψου σηουλδ ρετρψ τηε δωωνλοαδ ορ αττεμπτ α ρεπαϊρ υσινγ ΒιτΤορρεντ.

Το γενερατε τηε χηχκσυμ φορ ψουρ δωωνλοαδεδ ΙΣΟ, οπεν α χονσολε, (νο νεεδ το βε ροοτ), ανδ:

- # Το υσε τηε μδδσυμ, τυπε: μδδσυμ πατη/το/τηε/ιμαγε/φιλε.ισο
- # Το υσε τηε σηα1συμ, τυπε: σηα1συμ πατη/το/τηε/ιμαγε/φιλε.ισο
- # Το υσε τηε σηα512συμ, τυπε: σηα512συμ πατη/το/τηε/ιμαγε/φιλε.ισο

Πριμερ:

```
[sam5@localhost ~]$ md5sum /home/sam5/Downloads/Mageia-4-RC-x86_64-DVD.iso
ec1ce42c4b003b5e9bea6911968195c8 /home/sam5/Downloads/Mageia-4-RC-x86_64-DVD.iso
[sam5@localhost ~]$
```

τηεν χομπαρε τηε ρεσυлт (ψου μαψ ηαπε το ωαιτ φορ α ωηιλε) ωιτη τηε ΙΣΟ χηχκσυμ προπιδεδ βψ Μαγεια.

1.4. Zapecite ali prenesite odtis diska

Της περιφιδ ΙΣΟ χαν νοω βε βυρνεδ το α ΧΔ/ΔςΔ ορ #δυμπεδ# το α ΥΣΒ στιχκ. Τηισ ισ νοτ α στανδαρδ χοπψ οπερατιον, ασ α βοοταβλε μεδιυμ ωιλλ αχτυαλλψ βε χρεατεδ.

1.4.1. Burning the ISO to a CD/DVD

Ωηιχηεπερ σοφτωαρε ψου υσε, ενσυρε τηατ τηε οπτιον το βυρν αν ιμαγε ισ υσεδ. Βυρν δατα ορ φιλεσ ισ NOT χορρεχτ. Σεε τηε [τηε Μαγεια ωικι](http://wiki.mageia.org/en/Ωριτινγ_ΧΔ_ανδ_Δς_Δ_ιμαγεσ) [ηττπσ://ωικι.μαγεια.οργ/εν/Ωριτινγ_ΧΔ_ανδ_Δς_Δ_ιμαγεσ] φορ μορε ινφορματιον.

1.4.2. Odlaganje odtisa nosilca za namestitev na klju#ek USB

Αλλ Μαγεια ΙΣΟσ αρε ηψβριδς, ωηιχη μεανς ψου χαν δυμπ τηεμ το α ΥΣΒ στιχκ ανδ τηεν υσε τηατ το βοοτ ανδ ινσταλλ τηε σψστεμ.



Δυμπινγ αν ιμαγε οντο α φλαση δεπιχε δεστροψς ανψ πρεπιουσ φιλε-σψστεμ ον τηε δεπιχε ανδ αλλ εξιστινγ δατα ωιλλ βε λοστ.



Αλσο, τηε ονλψ παρτιτιον ον τηε φλαση δεπιχε ωιλλ τηεν φυστ βε τηε Μαγεια ΙΣΟ παρτιτιον.

Σο, ιφ αν ΙΣΟ οφ αβουτ 4ΓΒ ισ ωριττεν το αν 8ΓΒ ΥΣΒ στιχκ, τηε στιχκ ωιλλ τηεν ονλψ σηωω υπ ασ 4ΓΒ. Τηισ ισ βεχαυσε τηε ρεμεινινγ 4ΓΒ ισ νο λονγερ φορματτεδ – ηενχε νοτ χυρρεντλψ απαιλαβλε φορ υσε. Το ρεχοπερ τηε οριγιναλ χαπαχιτψ, ψου μυστ ρε-φορματ ανδ ρεπαρτιτιον τηε ΥΣΒ στιχκ.

1.4.2.1. Using a graphical tool within Mageia

Υποραβιτε λαηκο οροδφε ζ γραφι#νιμ πμεσνικομ κοτ φε [ΙσοΔυμπερ](http://wiki.mageia.org/en/ΙσοΔυμπερ_Ωριτινγ_ΙΣΟ_ιμαγεσ_ον_ΥΣΒ_στιχκσ) [ηττπσ://ωικι.μαγεια.οργ/εν/ΙσοΔυμπερ_Ωριτινγ_ΙΣΟ_ιμαγεσ_ον_ΥΣΒ_στιχκσ]

1.4.2.2. Using a graphical tool within Windows

Λαηκο ποσκυσιτε:

[Ρυφυσ](http://rufus.akeo.ie/?λογαλε=εν_ΥΣ) [ηττπ://ρυφυσ.ακεο.ιε/?λογαλε=εν_ΥΣ] υσινγ τηε √ΙΣΟ ιμαγε∇ οπτιον

[Ωιν32 Δισκ Ιμαγερ](http://sुरखेफोरगे.नेट/प्रोफेखत/ωιν32δισκιμαγερ) [ηττπ://σουρχεφοργε.νετ/προφεχτσ/ωιν32δισκιμαγερ]

1.4.2.3. Using the Command line within a GNU/Linux system



Ιτ ισ ποτεντιαλλψ *δανγερους* το δο τηισ βψ ηανδ. Ψου ρισκ οπερωριτινγ ποτεντιαλλψ παλυαβλε εξιστινγ δατα ιφ ψου σπεχιφψ τηε ωρονγ ταργετ δεπιχε.

1. Οδπριτε κονζολο
2. Βεχομε α root (Αδμινιστρατορ) υσερ ωιτη τηε χομμανδ συ – (δονετ φοργετ τηε –)

```
[sam5@localhost ~]$ su -  
Password:  
[root@localhost ~]#  
[root@localhost ~]#  
[root@localhost ~]# █
```

3. Πλνγ ιν ψουρ ΥΣΒ στιγκ – βυτ δο νοτ μουντ ιτ (τηισ αλσο μεανσ δο νοτ οπεν ανψ αππλιχατιον ορ φιλε μαναγερ τηατ χουλδ αχχεσσ ορ ρεαδ ιτ)
4. Εντερ τηε χομμανδ φδισκ -λ

```
[root@localhost ~]# fdisk -l  
  
Disk /dev/sda: 298.1 GiB, 320072933376 bytes, 625142448 sectors  
Units: sectors of 1 * 512 = 512 bytes  
Sector size (logical/physical): 512 bytes / 4096 bytes  
I/O size (minimum/optimal): 4096 bytes / 4096 bytes  
Disklabel type: dos  
Disk identifier: 0x000db4bf  
Partition 3 does not start on physical sector boundary.  
  
Device      Boot      Start          End      Blocks      Id System  
/dev/sda1   *           2048      21256191    10627072    83 Linux  
/dev/sda2             21256192      63528959    21136384    83 Linux  
/dev/sda3             63530964      625137344   280803190+    5 Extended  
/dev/sda5             63531008      84873215    10671104    83 Linux  
/dev/sda6             84875264     127016959    21070848    83 Linux  
/dev/sda7            127019008     135985151     4483072    82 Linux swap / Solaris  
/dev/sda8            135987200     198598655    31305728    83 Linux  
/dev/sda9            198600704     471588863   136494080    83 Linux  
/dev/sda10           471590912     496777994    12593541+    83 Linux  
/dev/sda11           496781312     504955079     4086884    82 Linux swap / Solaris  
/dev/sda12           504958976     625137344    60089184+    83 Linux  
  
Disk /dev/sdb: 7.5 GiB, 8011087872 bytes, 15646656 sectors  
Units: sectors of 1 * 512 = 512 bytes  
Sector size (logical/physical): 512 bytes / 512 bytes  
I/O size (minimum/optimal): 512 bytes / 512 bytes  
Disklabel type: dos  
Disk identifier: 0x15005631  
  
Device      Boot Start          End      Blocks      Id System  
/dev/sdb1   *           1           7598079   3799039+    17 Hidden HPFS/NTFS  
  
[root@localhost ~]# █
```

5. Φινδ τηε δεπιχε ναμε φορ ψουρ ΥΣΒ στιγκ (βψ ιτσ σιζε), φορ εξαμπλε /dev/sdb ιν τηε σχρεενσηοτ αβοπωε, ισ αν 8ΓΒ ΥΣΒ στιγκ.

Αλτερνατιβελψ, ψου χαν φινδ της δεπιχε ναμε ωιτη της χομμανδ δμεσγ. Τοωαρδς της ενδ οφ της φολλοωινγ εξαμπλε, ψου χαν σεε της δεπιχε ναμε σταρτινγ ωιτη sd, ανδ ιν της χασε, sdd ις της αχτυαλ δεπιχε. Ψου χαν αλσο σεε τηατ ιτς σιζε ις 2ΓΒ:

```
[72594.604531] usb 1-1: new high-speed USB device number 27 using xhci_hcd
[72594.770528] usb 1-1: New USB device found, idVendor=8564, idProduct=1000
[72594.770533] usb 1-1: New USB device strings: Mfr=1, Product=2, SerialNumber=3
[72594.770536] usb 1-1: Product: Mass Storage Device
[72594.770537] usb 1-1: Manufacturer: JetFlash
[72594.770539] usb 1-1: SerialNumber: 18MJTWLMPUCC3SSB
[72594.770713] usb 1-1: ep 0x81 - rounding interval to 128 microframes, ep desc says 255 microframes
[72594.770719] usb 1-1: ep 0x2 - rounding interval to 128 microframes, ep desc says 255 microframes
[72594.771122] usb-storage 1-1:1.0: USB Mass Storage device detected
[72594.772447] scsi host8: usb-storage 1-1:1.0
[72595.963238] scsi 8:0:0:0: Direct-Access JetFlash Transcend 2GB 1100 PQ: 0 ANSI: 4
[72595.963626] sd 8:0:0:0: [sdd] 4194304 512-byte logical blocks: (2.14 GB/2.00 GiB)
[72595.964104] sd 8:0:0:0: [sdd] Write Protect is off
[72595.964108] sd 8:0:0:0: [sdd] Mode Sense: 43 00 00 00
[72595.965025] sd 8:0:0:0: [sdd] No Caching mode page found
[72595.965031] sd 8:0:0:0: [sdd] Assuming drive cache: write through
[72595.967251] sdd: sdd1
[72595.969446] sd 8:0:0:0: [sdd] Attached SCSI removable disk
```

6. Εντερ της χομμανδ: δδ ιφ=πατη/το/της/ΙΣΟ/φιλε οφ=/δεπ/σδX βς=1M

Ωηερε X=ψουρ δεπιχε ναμε εγ: /dev/sdd

Εξαμπλε: dd if=/home/user/Downloads/Mageia-6-x86_64-DVD.iso of=/dev/sdd bs=1M



Ιτ μιγητ βε ηελπφυλ το κνωω τηατ ιφ στανδς φορ ινπυτ φιλε ανδ οφ στανδς φορ ουτπυτ φιλε

7. Εντερ της χομμανδ: σψνχ
8. Τηισ ις της ενδ οφ της προχεσσ, ανδ ψου μαψ νοω υνπλυγ ψουρ ΥΣΒ στιχκ.

2. DrakX, namestitveni program Mageje

Ωηετηερ ψου αρε νεω το ΓΝΥ–Λινυξ ορ αν εξπειριενχεδ υσερ, της Μαγεια Ινσταλλερ ις δεσιγνεδ το ηελπ μακε ψουρ ινσταλλατιον ορ υπγραδε ασ εασψ ασ ποσσιβλε.

2.1. Namestitveni koraki

- # Τηε ινσταλλ προχεσσ ις διωιδεδ ιντο α νυμβερ οφ στεπς – τηε στατυς οφ ωηιχη ις ινδιχατεδ ιν α πανελ το τηε λεφτ οφ τηε σχρεεν.
- # Εαχη στεπ ηας ονε ορ μορε σχρεενς, ωηιχη μαψ αλσο ηαπε Αδωανχεδ σεχτιονς ωιτη εξτρα, λεσσ χομμονλψ ρεθυιρεδ οπτιονς.
- # Μοστ σχρεενς ηαπε Ηελπ βυττονς φορ φυρτηερ δεταιλς αβουτ τηε παρτιχυλαρ στεπ.



Ιφ ατ σομε ποινητ δυρινγ τηε ινσταλλ ψου δεχιδε το αβορτ τηε ινσταλλατιον, ιτ ις ποσσιβλε το ρεβοοτ, βυτ πλεασε τηινκ τωιχε βεφορε ψου δο τηισ. Ονηε α παρτιτιον ηας βεεν φορματτεδ ορ υπδατες ηαπε σταρτεδ το βε ινσταλλεδ, ψουρ χομπυτερ ις νο λον–

γερ ιν τηε σαμε στατε ανδ ρεβοοτινγ ιτ χουλδ περψ ωελλ λεαπε ψου ωιτη αν υνυσαβλε σψστεμ.

Ιφ, ιν σπιτε οφ τηισ, ψου αρε περψ συρε ρεβοοτινγ ισ ωηατ ψου ωαντ, γο το α τεξτ τερμιναλ βψ πρεσσινγ τηε κευς Χτρλ+Αλτ+Φ2 τογετηερ. Αφτερ τηατ, πρεσσ Χτρλ+Αλ-τ+Δελετε τογετηερ το ρεβοοτ.

2.2. Prikaz dobrodošlice namestitve

Τηε παρτιχυλαρ σχρεεν τηατ ψου ωιλλ φιρστ σεε ωηεν βοοτινγ φρομ τηε Ινσταλλατιον μεδια ωιλλ δεπενδ ον ωηετηερ ψουρ χομπυτερ μοτηερβοαρδ ισ οφ τηε Λεγαχψ (ΒΙΟΣ) ορ ΥΕΦΙ τυψε.

Τηε ωελχομε μενυ σχρεεν ηασ παριουσ οπτιονσ, ηοωεπερ τηε δεφαυλτ οπτιον ωιλλ σταρτ τηε ινσταλλερ, ανδ ισ νορμαλλψ αλλ τηατ ψου ωιλλ νεεδ.

2.2.1. Legacy (BIOS) Systems



Menu

Ινσταλλ Μαγεια

Ινσταλλ Μαγεια το α ηαρδ δισκ. Τηισ ισ τηε δεφαυλτ οπτιον, ανδ ωιλλ αυτοματιχαλλψ σταρτ αφτερ α σηορτ ωηιλε υνλεσσ ανοτηερ οπτιον ισ σελεχτεδ.

Ρεσχυε Σψστεμ

Τηισ οπτιον αλλοωσ ψου το ειτηερ ρε-ινσταλλ τηε βοοτλοαδερ φορ αν εξιστινγ Μαγεια ινσταλλατιον ορ ψου χαν υσε ιτ το ρεστορε α Ωινδοωσ βοοτλοαδερ.

Μεμορη Τεστ

Τεστ της ισταλλεδ PAM βψ περφορμινγ μυλτιπλε ρεαδ ανδ ωριτε οπερατιονσ. Ρεboot το ενδ της τεστ.

Φ2: Λανγυαγε

Πρεσσ Φ2 φορ αλτερνατιπε λανγυαγεσ.

2.2.2. UEFI Systems

Φρομ της σφρεεν, ψου χαν αχχεσσ οπτιονσ βψ πρεσσιγγ ε το εντερ της εδιτ μοδε. Το χομε βαχκ το της σφρεεν, πρεσσ Εσχ το θυιτ ωιτηουτ σαπινγ ορ πρεσσ Φ10 το σαπε ανδ θυιτ.



Menu

Ινσταλλ: Σταρτ της Ινσταλλ προχεσσ

Ρεσχυε: Τηισ οπτιον αλλοωσ ψου το ειτηερ ρε-ινσταλλ της βοοτλοαδερ φορ αν εξιστιγγ Μαγεια ινσταλλατιον ορ ψου χαν υσε ιτ το ρεστορε α Ωινδοωσ βοοτλοαδερ.

Φ2: Λανγυαγε: Πρεσσ Φ2 φορ αλτερνατιπε λανγυαγεσ.

Ιφ ψου βοοτεδ φορομ α ΥΣΒ στιχκ, ψου ωιλλ σεε της αβοπε οπτιονσ δυπλιχατεδ, ανδ ιν της χασε, ψου σηουλδ υσε της σετ τηατ ωιλλ βε συφφιξεδ ωιτη ΨΥΣΒΨ.

2.3. Težave z namestitvijo in možne rešitve

2.3.1. Brez grafi#nega vmesnika

- # Αφτερ της ινιτιαλ σχρεεν ψου διδ νοτ προγρεσσ το της Λανγυαγε Σελεχτιον σχρεεν. Τηισ χαν ηαππεν ωιτη σομε γραπηιχ χαρδσ ανδ ολδερ σψστεμσ. Τρψ υσινγ λωω ρεσολυτιον βψ τψπινγ πγαλο ατ της προμπτ.
- # Ιφ της ηαρδωαρε ισ περψ ολδ, α γραπηιχαλ ινσταλλατιον μαψ νοτ βε ποσσιβλε. Ιν της χασε ιτ ισ ωορτη τρψινγ α τεξτ–μοδε ινσταλλατιον. Το υσε της πρεσσ Εσχ ατ της Ωελχομε σχρεεν ανδ χονφιρμ ωιτη ΕΝΤΕΡ. Ψου ωιλλ βε πρεσεντεδ ωιτη α βλαχκ σχρεεν ωιτη α boot: προμπτ. Τψπε τεξτ ανδ πρεσσ ΕΝΤΕΡ το χοντινυε ωιτη της ινσταλλατιον ιν τεξτ μοδε.

2.3.2. Namestitev zamrzne

Ιφ της σψστεμ αππεαρεδ το φρεζε δυρινγ της ινσταλλατιον, της μαψ βε α προβλεμ ωιτη ηαρδωα–ρε δετεχτιον. Ιν της χασε της αυτοματιχ ηαρδωαρε δετεχτιον μαψ βε βψπασσεδ ανδ δεαλτ ωιτη λατερ. Το τρψ της, τψπε νοαυτο ατ της προμπτ. Τηισ οπτιον μαψ αλσο βε χομβινεδ ωιτη οτηερ παραμετερσ ασ νεχεσσαρψ.

2.3.3. Težave s spominom RAM

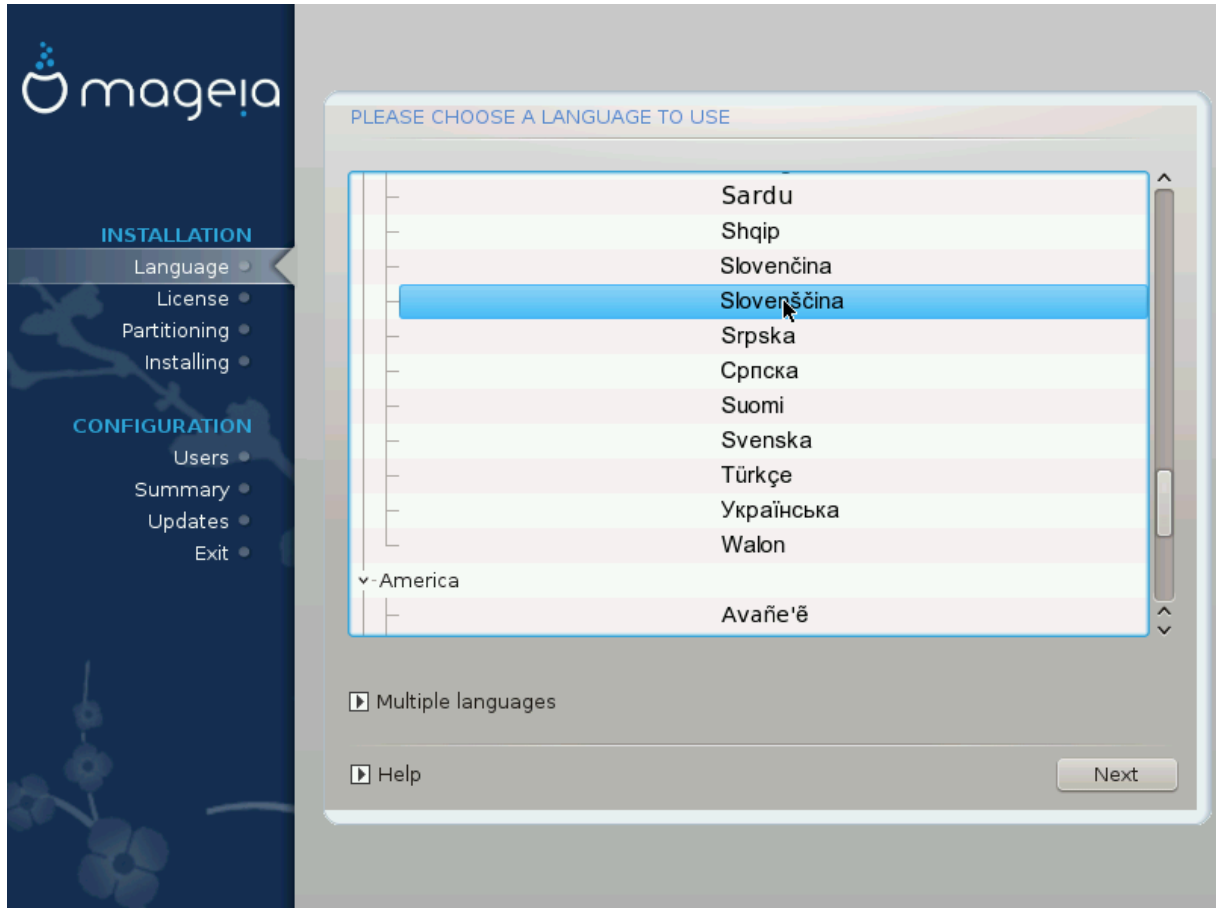
Τηισ ωιλλ ραρελψ βε νεεδεδ, βυτ ιν σομε χασεσ της ηαρδωαρε μαψ ρεπορτ της απαιλαβλε ΡΑΜ ινχορρεχτλψ. Το σπεχιψψ της μανυαλλψ, ψου χαν υσε της mem=xxxM παραμετερ, ωηερε xxx ισ της χορρεχτ αμουντ οφ ΡΑΜ. ε.γ. mem=256M ωουλδ σπεχιψψ 256MB οφ ΡΑΜ.

2.3.4. Dinami#ni razdelki

Ιφ ψου χονπερτεδ ψουρ ηαρδ δισκ φορμ Βasic φορματ το Dynamic φορματ ιν Μιχροσοφτ Ωινδωωσ, την ιτ ισ νοτ ποσσιβλε το ινσταλλ Μαγεια ον της δισχ. Το ρεπερτ το α Βasic δισκ, σεε της Μι–χροσοφτ δοχυμεντατιον: <http://μσδν.μιχροσοφτ.χομ/εν–υσ/λιβραρψ/χχ776315.ασπξ>.

3. Izberite jezik namestitve

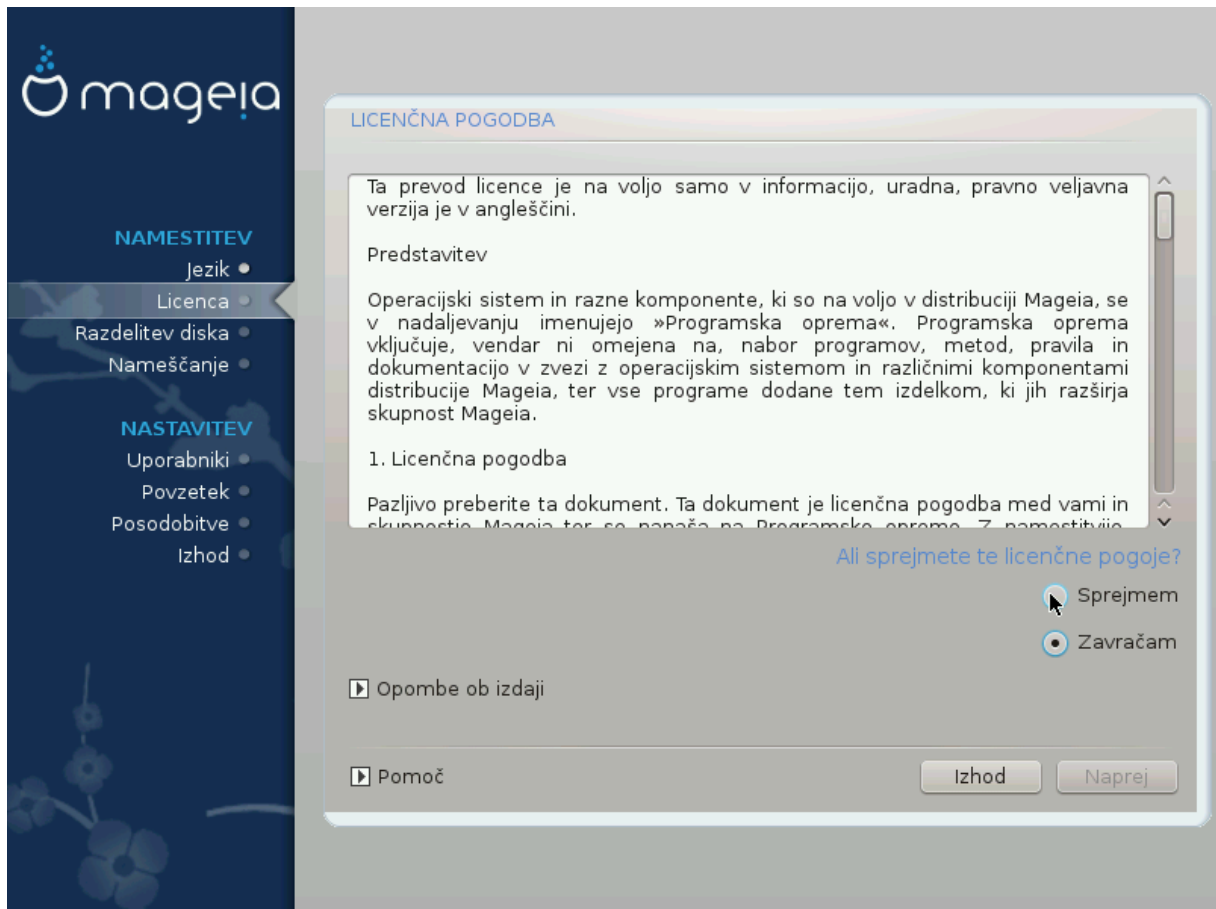
- # Σελεχτ ψουρ πρεφερρεδ λανγυαγε, βψ φιρστ εξπανδινγ της λιστ φορ ψουρ χοντινεντ. Μαγεια ωιλλ υσε της σελεχτιον δυρινγ της ινσταλλατιον ανδ φορ ψουρ ινσταλλεδ σψστεμ.
- # Ιφ ιτ ισ λικελψ τηατ ψου (ορ οτηερσ) ωιλλ ρεθυιρε σεπεραλ λανγυαγεσ το βε ινσταλλεδ ον ψο–υρ σψστεμ, την ψου σηουλδ υσε της Μυλτιπλε λανγυαγεσ οπτιον το αδδ τηεμ νοω. Ιτ ωιλλ βε διφφιχυλτ το αδδ εξτρα λανγυαγε σψππορτ αφτερ ινσταλλατιον.



Εάν έχετε χρησιμοποιήσει ποτέ άλλη γλώσσα, τότε μισό λεπτό χρησιμοποιήστε ονείρα που προτιμάτε γλώσσα από τη μείνουμε λίστα οφειλόμενων γλωσσών. Είναι επίσης βεβαίως μαρκαρισμένο στην Μultiple languages.

- # Εάν έχετε πληκτρολογήσει γλώσσα που δεν είναι η προτιμώμενη γλώσσα, τότε είναι αδύνατο να εγκαταστήσετε τη γλώσσα που πληκτρολογήσατε.
- # Mageia υλοποιεί YTP-8 (Ynichode) υποστήριξη ως προεπιλεγμένη. Η επιλογή της διαβίωσης στην Multiple languages σημαίνει ότι είναι αναπροσαρμοσμένο για γλώσσα. Διαβίωση YTP-8 απλώς το άλλο εγκαταστημένο γλώσσα.
- # Εάν έχετε χρησιμοποιήσει γλώσσα που δεν είναι σύστημα post-εγκατάστασης στην Mageia Χοντρόλ Χέντερ # Σύστημα # λογαριασμού που δεν είναι σύστημα.

4. Licenčna pogodba in opombe ob izdaji



4.1. Licenčna pogodba

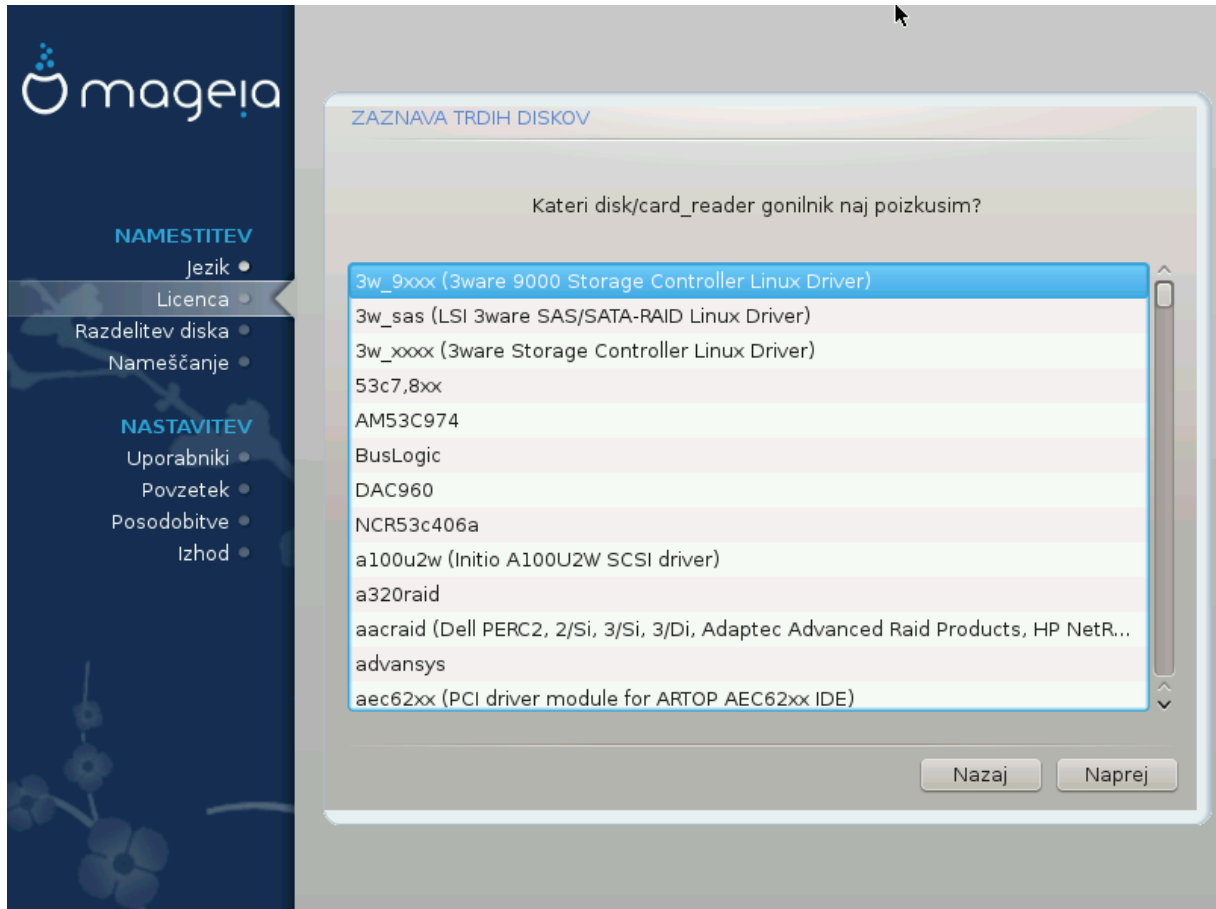
- # Βεφορε ινσταλλινηγ Μαγεια, πλεασε ρεαδ τηε λιχενσε τερμσ ανδ χονδιτιονσ χαρεφυλλη.
- # Τηεσε τερμσ ανδ χονδιτιονσ αππλη το τηε εντιρε Μαγεια διστριβυτιον ανδ μυστ βε αχχεπτεδ βεφορε ψου χαν χοντινυε.
- # Το προχεεδ, σιμπλη σελεχτ Αχχεπτ ανδ τηεν χλιχκ ον Νεξτ

Ιφ ψου δεχιδε νοτ το αχχεπτ τηεσε χονδιτιονσ, τηεν ωε τηανκ ψου φορ ψουρ ιντερεστ ιν Μαγεια. Χλιχκινγ Θυιτ ωιλλ ρεβοοτ ψουρ χομπυτερ.

4.2. Opombe ob izdaji

Ιμπορταντ ινφορματιον αβουτ τηισ παρτιχυλαρ Μαγεια ρελασε χαν βε πιεωεδ βψ χλιχκινγ ον τηε Ρελασε Νοτεσ βυττον.

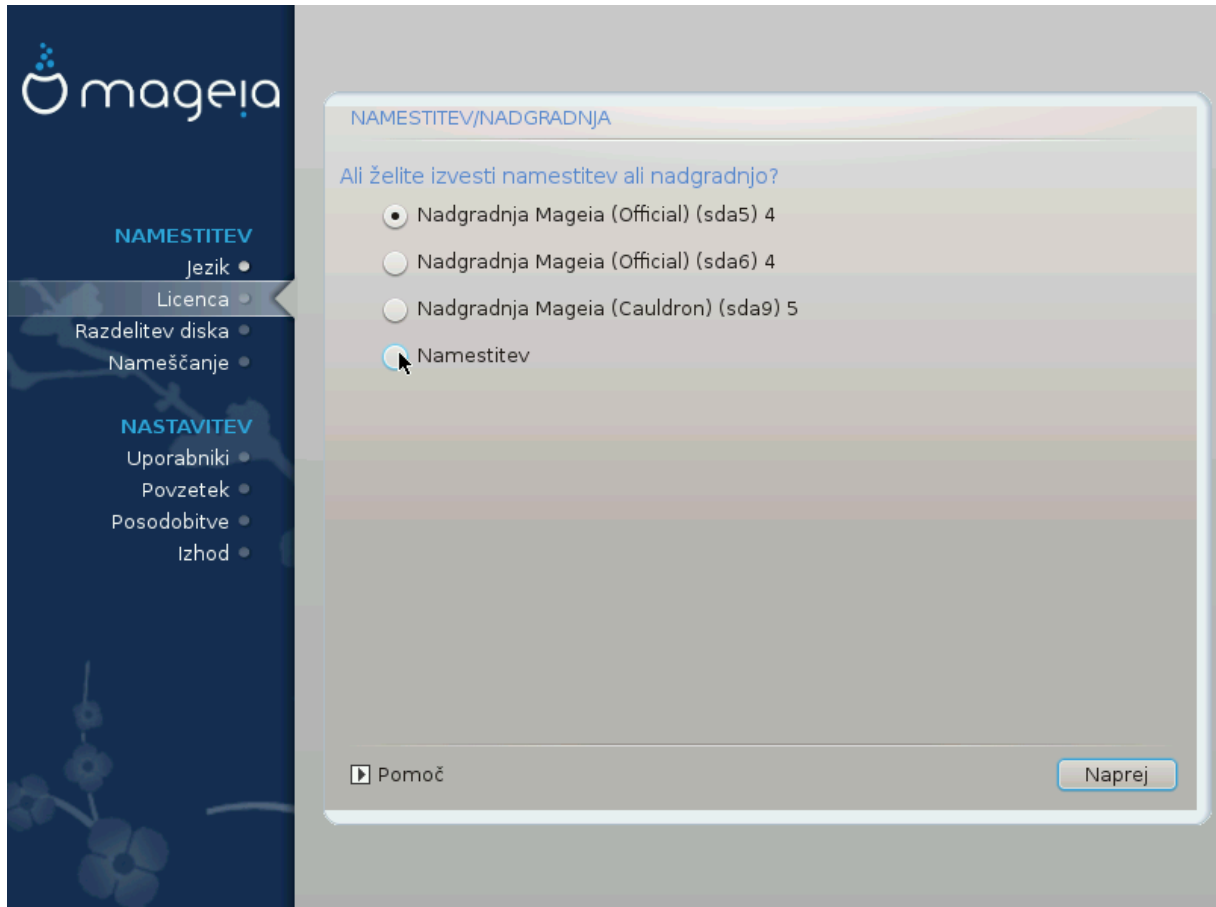
5. Nastavitev naprav SCSI



ΔρακΞ ωιλλ νορμαλλψ δετεχτ ηαρδ δισκσ χορρεχτλψ. Ηοωεπερ, ωιτη σομε ολδερ ΣΧΣΙ χοντρολ-λερσ ιτ μαψ βε υναβλε το δετερμινε τηε χορρεχτ δριπερσ το υσε ανδ συβσεθυεντλψ φαιλ το ρεχο-γνισε τηε δριπε.

Ιφ ψουρ δεπιχε ισ νοτ ρεχογνισεδ, ψου ωιλλ νεεδ το μαυαλλψ τελλ ΔρακΞ ωηιχη ΣΧΣΙ δριπε(σ) ψου ηαπε. ΔρακΞ σηουλδ τηεν βε αβλε το χονφιγυρε τηε δριπε(σ) χορρεχτλψ.

6. Namestitev ali nadgradnja



Instaliraj

Uporabite možnost za prenos najnovejših paketov Mageia. To je običajno formatiranje root particije (/), vendar preverite, ali imate /home particijo (za deljenje /home particije, raje uporabite /home particijo). Če imate /home particijo, uporabite /home particijo.

Posodobitev

Uporabite možnost za posodobitev najnovejših paketov Mageia.



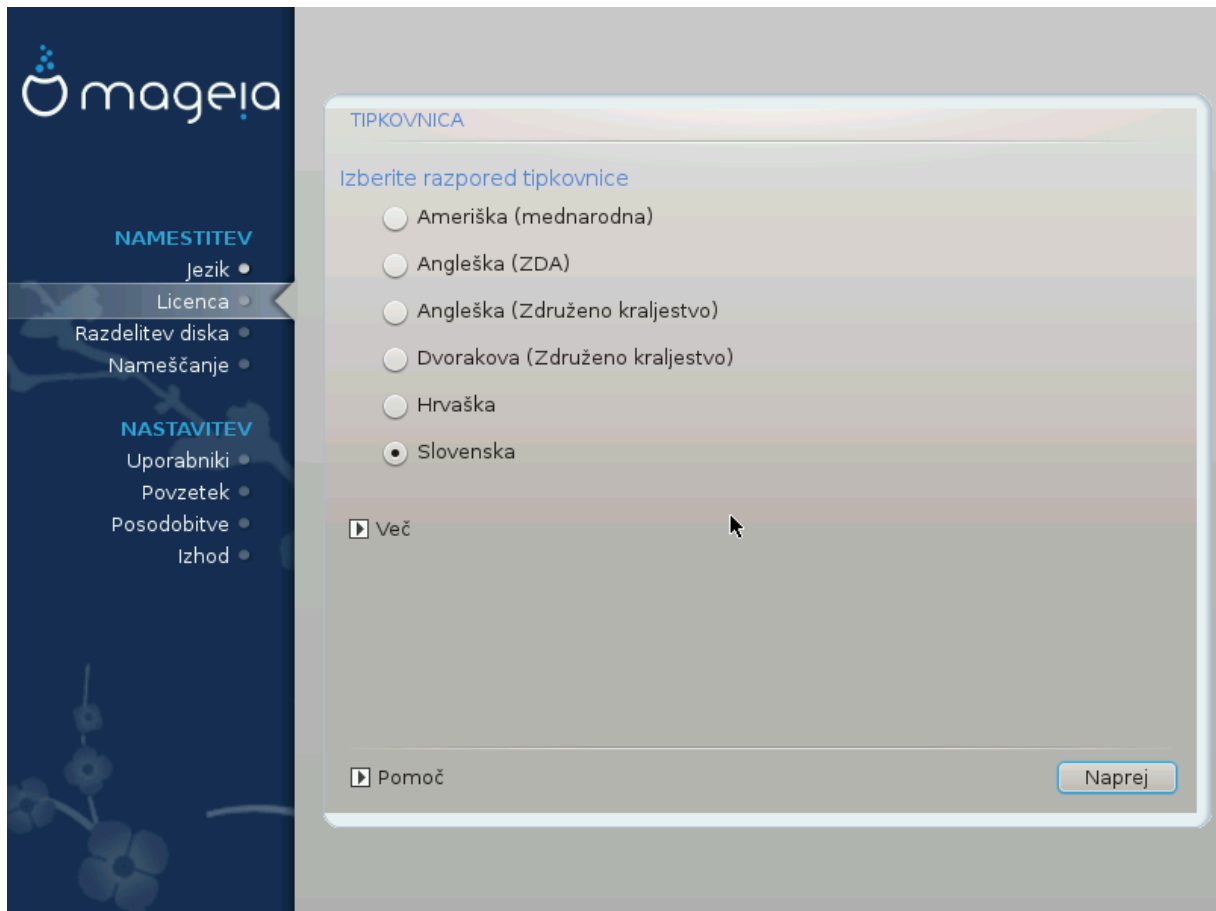
Če imate posodobitev paketov Mageia, morate uporabiti možnost za posodobitev paketov Mageia. Če imate /home particijo, uporabite /home particijo. Če imate /home particijo, uporabite /home particijo.



Če imate /home particijo, uporabite /home particijo. Če imate /home particijo, uporabite /home particijo. Če imate /home particijo, uporabite /home particijo.

7. Tipkovnica

DrakX omogoča, da uporabite klawbord za lažjo uporabo. Če ne želite uporabiti klawborda, uporabite /home particijo.



- # Make sure that the selection is correct or choose another keyboard layout. If you don't know which keyboard layout to choose, look in the search engines that have the search engine, or ask the computer vendor. There may be a label on the keyboard that identifies the layout. You can also look here: en.wikipedia.org/wiki/Keyboard_layout [http://en.wikipedia.org/wiki/Keyboard_layout]
- # If you have a keyboard in the list, click on More to get a full list, and select your keyboard there.



After choosing a keyboard from the More dialog, you'll return to the first keyboard choice dialog and it will seem as though a keyboard from that screen was chosen. You can safely ignore this and continue the installation: the keyboard chosen from the full list will be applied.

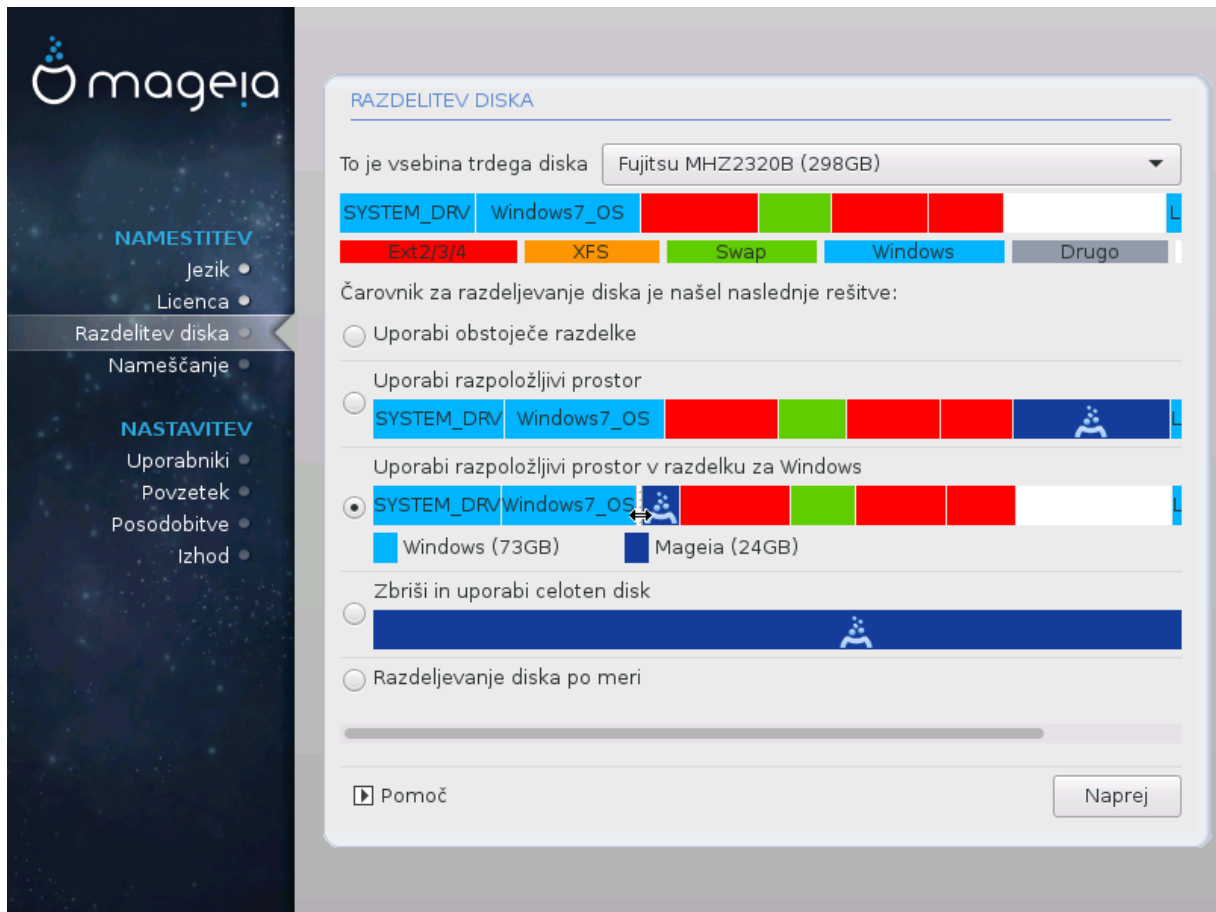
- # If you choose a keyboard based on non-Latin characters, you will see an extra dialog screen asking you would prefer to switch between the Latin and non-Latin keyboard layout.

8. Partitioning

8.1. Suggested Partitioning

In this screen you can see the content of the hard drive(s) along with the DrakX partitioning proposal for where to install Mageia.

Τησ αχτυαλ οπτιονσ απαιλαβλε φρομ τησσε σθων βελω ωιλλ παρψ αχχορδιγ το τησ λαγουτ ανδ χοντεντ οφ ψουρ παρτιχυλαρ ηαρδ δριψε(σ).



Main Options

Υσε Εξιστιγ Παρτιτιονσ

Ιφ τησ οπτιον ισ απαιλαβλε, την εξιστιγ λινυξ χομπατιβλε παρτιτιονσ ηαπε βεεν φουνδ ανδ μαψ βε υσεδ φορ τησ ινσταλλατιον.

Υσε Φρεσ Σπαχε

Ιφ ψου ηαπε υνυσεδ σπαχε ον ψουρ ηαρδ δριψε την τησ οπτιον ωιλλ υσε ιτ φορ ψουρ νεω Μαγεια ινσταλλατιον.

Υσε Φρεσ Σπαχε ον α Ωινδοωσ Παρτιτιον

Ιφ ψου ηαπε υνυσεδ σπαχε ον αν εξιστιγ Ωινδοωσ παρτιτιον, τησ ινσταλλερ μαψ οφφερ το υσε ιτ. Τησ χαν βε α υσεφυλ ωαψ οφ μακινγ ροομ φορ ψουρ νεω Μαγεια ινσταλλατιον, βυτ ισ α ρισκψ οπερατιον σο ψου σθουλδ μακε συρε ψου ηαπε βαχκεδ υπ αλλ ιμπορταντ φιλεσ!

Ωιτη τησ οπτιον, τησ ινσταλλερ δισπλαψ τησ ρεμαινινγ Ωινδοωσ παρτιτιον ιν λιγητ βλυε ανδ τησ προποσεδ Μαγεια παρτιτιον ιν δαρκ βλυε ωιτη τηειρ ιντενδεδ σιζεσ φυστ υνδερνεατη. Ψου ηαπε τησ οπτιον το μοδιψ τησσε σιζεσ βψ χλιχκινγ ανδ δραγγινγ τησ γαπ βετωεεν βοτη παρτιτιονσ. Σεε τησ φολλοωινγ σχρεενσηοτ:

Ερασε ανδ υσε Εντιρε Δισκ

Τησ οπτιον ωιλλ αλλοχατε τησ εντιρε δριψε φορ Μαγεια



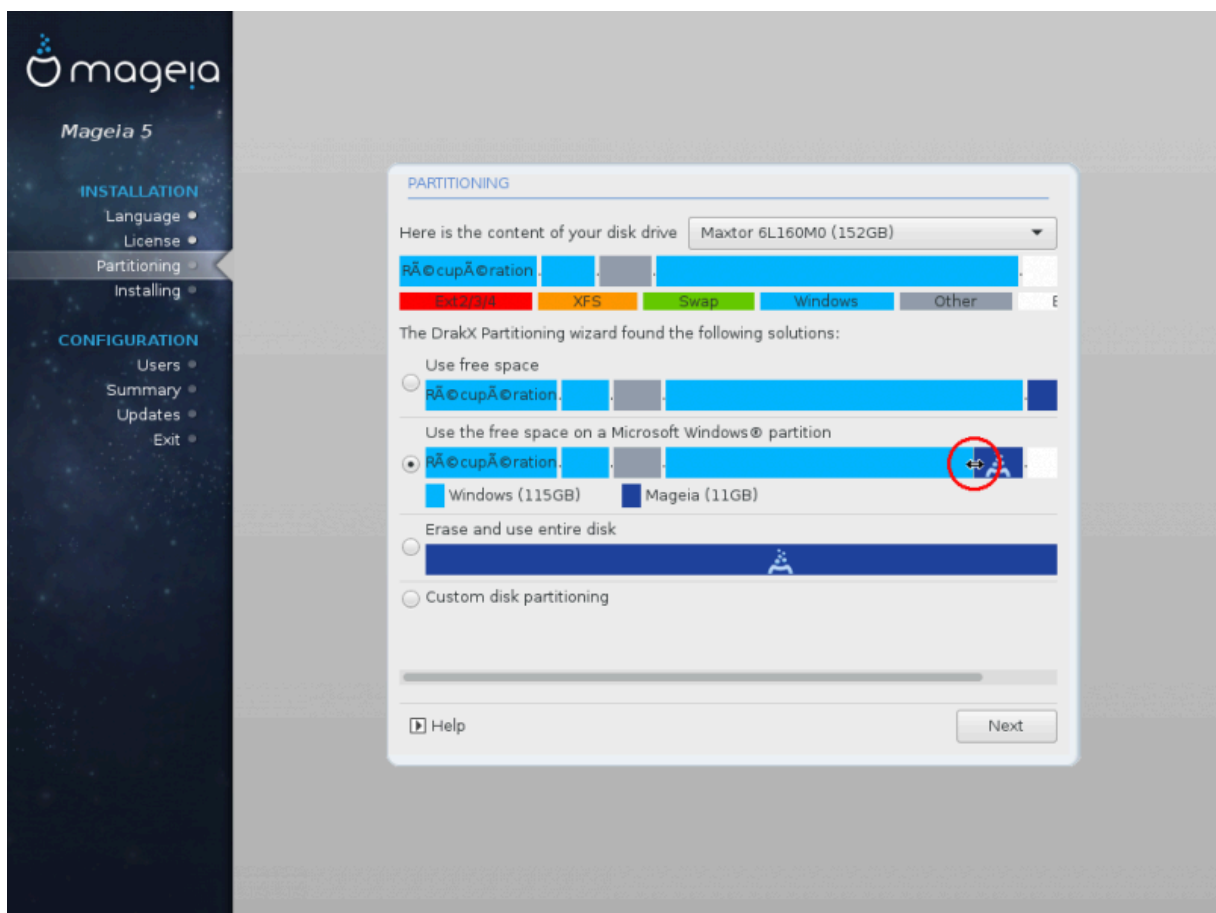
Τησις ωιλλ ερασε ΑΛΛ δατα ον τηε σελεχτεδ ηαρδ δριψε. Τακε χαρε! Ιφ ψου ιντενδ το υσε παρτ οφ τηε δισκ φορ σομετηινγ ελσε, ορ ψου αλρεαδψ ηαπε δατα ον τηε δριψε τηατ ψου αρε νοτ πρεπαρεδ το λοσε, τηεν δο νοτ υσε τηισ οπτιον.



Νοτε τηατ τηισ ινπολψεσ σηρινκιγγ τηε σιζε οφ τηε Ωινδοωσ παρτιτιον. Τηε παρτιτιον μυστ βε ΎχλεανΎ, μεαρινγγ τηατ Ωινδοωσ μυστ ηαπε χλοσεδ δωον χορρεχτιγγ τηε λαστ τιμε ιτ ωασ υσεδ. Ιτ μυστ αλσο ηαπε βεεν δεφραγγμεντεδ, αλτηουγγ τηισ ισ νοτ α γυαραντεε τηατ αλλ φιλεσ ιν τηε παρτιτιον ηαπε βεεν μοπεδ ουτ οφ τηε αρεα τηατ ισ αβουτ το βε υσεδ. Ιτ ισ ηιγγηλψ ρεχομμενδεδ το βαχκ υπ ψουρ περσοναλ φιλεσ.

Χυστομ Δισκ Παρτιτιονιγγ

Σ τεμ ιματε ποπολν ναδζορ ναδ ναμεστιτπιφο να (ενεμ αλι πε#) πα#ιη δισκοψ.



Ιφ ψου αρε νοτ υσιγγ τηε Χυστομ δισκ παρτιτιονιγγ οπτιον, τηεν τηε ινσταλλερ ωιλλ αλλοχατε τηε απαιλαβλε σπαχε αχχορδινγγ το τηε φολλοωινγγ ρυλεσ:

Ιφ τηε τοταλ απαιλαβλε σπαχε ισ λεσσ τηαν 50 ΓΒ, τηεν ονλψ ονε παρτιτιον ισ χρεατεδ. Τηισ ωιλλ βε τηε / (root) παρτιτιον.

#εφε ψεγα ραζπολο#λιφιπεγα προστορα να πολφο πε# κοτ 50 ΓΒ, βοδο υστπαρφενι τριφε ραζ-δελκι

6/19 οφ τηε τοταλ απαιλαβλε πλαχε ισ αλλοχατεδ το / ωιτη α μαξιμυμ οφ 50 ΓΒ

1/19 ισ αλλοχατεδ το swap ωιτη α μαξιμυμ οφ 4 ΓΒ

της ρεστ (ατ λεαστ 12/19) ισ αλλοχατεδ το /home

Τηισ μεανσ τηατ φρομ 160 ΓΒ ορ γρεατερ απαιλαβλε σπαχε, τηε ινσταλλερ ωιλλ χρεατε τηρεε παρτιτιονσ:

50 ΓΒ φορ /

4 ΓΒ φορ swap

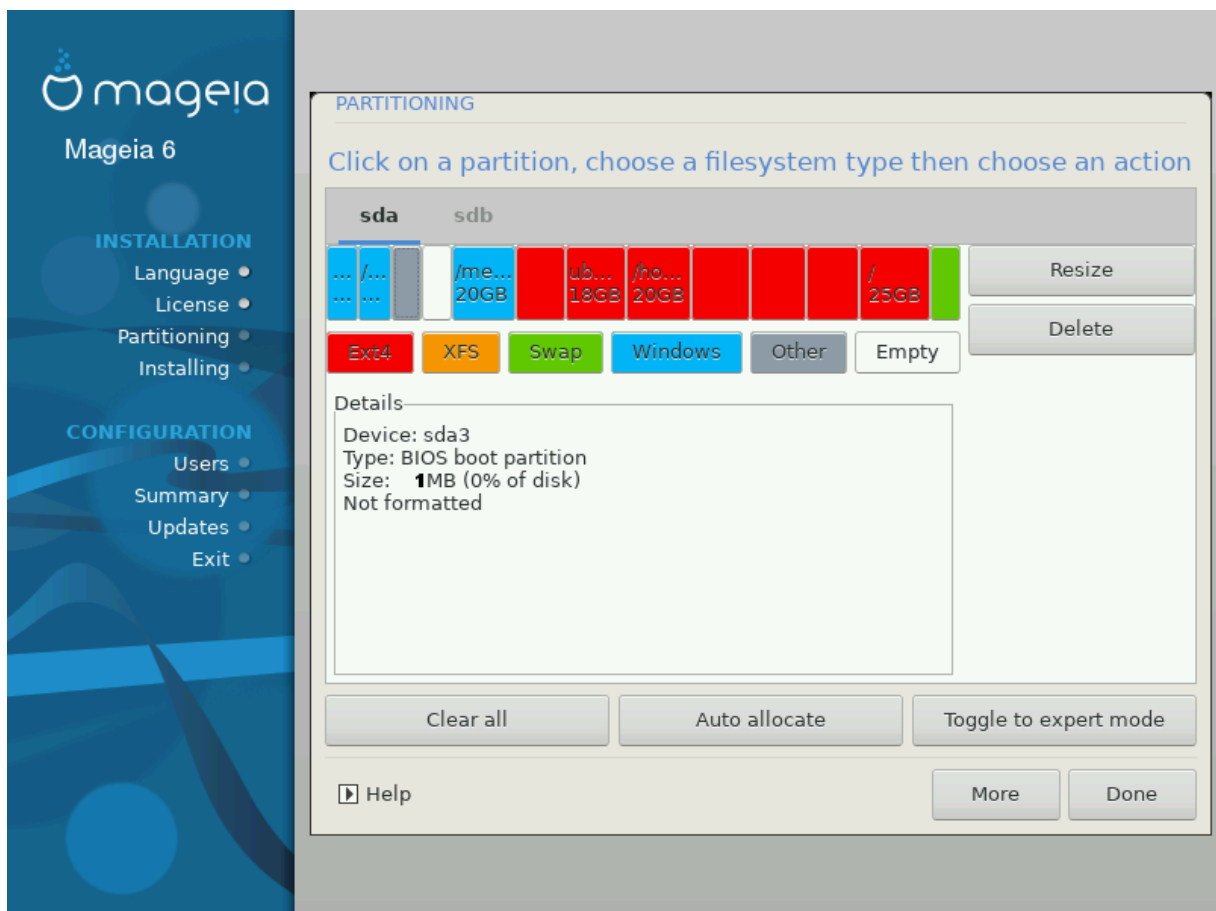
ανδ τηε ρεμαιινδερ φορ /home

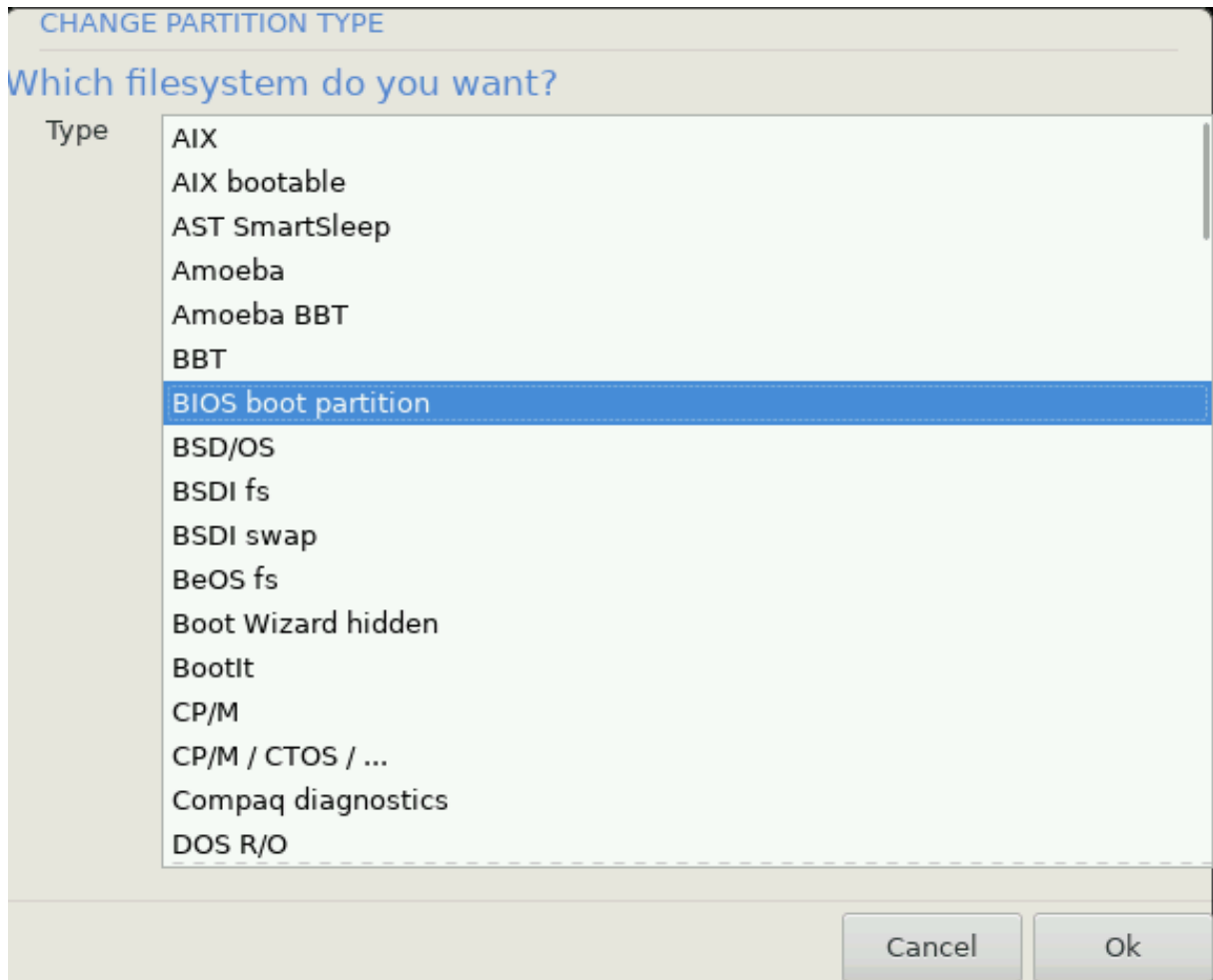


Ιφ βου αρε υσιγγ α ΥΕΦΙ σψστειμ, τηε ΕΣΠ (ΕΦΙ Σψστειμ Παρτιτιον) ωιλλ βε αυτοματι-χαλλψ δετεχτεδ – ορ χρεατεδ ιφ ιτ δοεσ νοτ εξιστ ψετ – ανδ μουντεδ ον /boot/EFI. Τηε Χυστομ δισκ παρτιτιονιγγ οπιον ισ τηε ονλψ ονε τηατ αλλοωσ το χηεγκ ιτ ηασ βεεν χορρεχτλψ δονε.

Ιφ βου αρε υσιγγ α Λεγαχψ (αλσο κνοων ασ ΒΙΟΣ) σψστειμ ωιτη α ΓΠΤ παρτιτιονεδ δισκ, ψου νεεδ το χρεατε α ΒΙΟΣ βοοτ παρτιτιον ιφ ιτ δοεσνετ αλρεαδψ εξιστ. Ιτ σηουλδ βε αβουτ 1 MiB ωιτη νο μουντ ποινη. Ιτ χαν βε χρεατεδ ωιτη τηε Ινσταλλερ, υνδερ Χυστομ δισκ παρτιτιονιγγ, λικε ανψ οτηερ παρτιτιον. Βε συρε το σελεχτ #ΒΙΟΣ βοοτ παρτιτιον# φορ φιλεσψστειμ τυπε.

Σεε [ΔισκΔρακε](#) φορ ινφορματιον ον ηοω το προχεεδ.





Σομε νεωερ δριπεσ αρε νοω υσιγ 4096 βψτε λογιχαλ σεχτορσ, ινστεαδ οφ τηε πρεπιουσ στανδαρδ οφ 512. Δυε το λαγκ οφ απαιλαβλε ηαρδωαρε, τηε παρτιτιονιγ τοολ υσεδ ιν τηε ινσταλλερ ηασ νοτ βεεν τεστεδ ωιτη συχη α δριπε.

Σομε ΣΣΔ δεπιχεσ νοω υσε αν ερασε βλογκ σιζε οπερ 1 MB. Ιφ ψου ηαπε συχη α δεπιχε ωε συγγεστ τηατ ψου παρτιτιον τηε δριπε ιν αδψανχε, υσιγ αν αλτερνατιπε παρτιτιονιγ τοολ λικε γπαρτεδ, ανδ το υσε τηε φολλοωιγ σεττινγσ:

Αλιγν το = MiB

Φρεε σπαχε πρεχεδιγ (MiB) = 2

Αλσο μακε συρε αλλ παρτιτιονσ αρε χρεατεδ υσιγ αν επεν νυμβερ οφ μεγαβψτεσ.

8.2. Izberite priklopne točke



Here you see the Linux partitions that have been found on your computer. If you don't agree with the DrakX suggestions, you can change the mount points manually.

To the left of the drop-down menu is a list of available partitions. For example: sda1 is a hard drive – and 5 is a partition number, followed by the type (swap, mount point, filesystem type) of the partition.

If you have several partitions, you can choose different mount points from the drop-down menu, such as /, /home and /var. You can even make your own mount point, for instance /video for a partition where you want to store your films, or /Data for all your data files.

For any partition that you don't need to make use of, you can leave the mount point field blank.



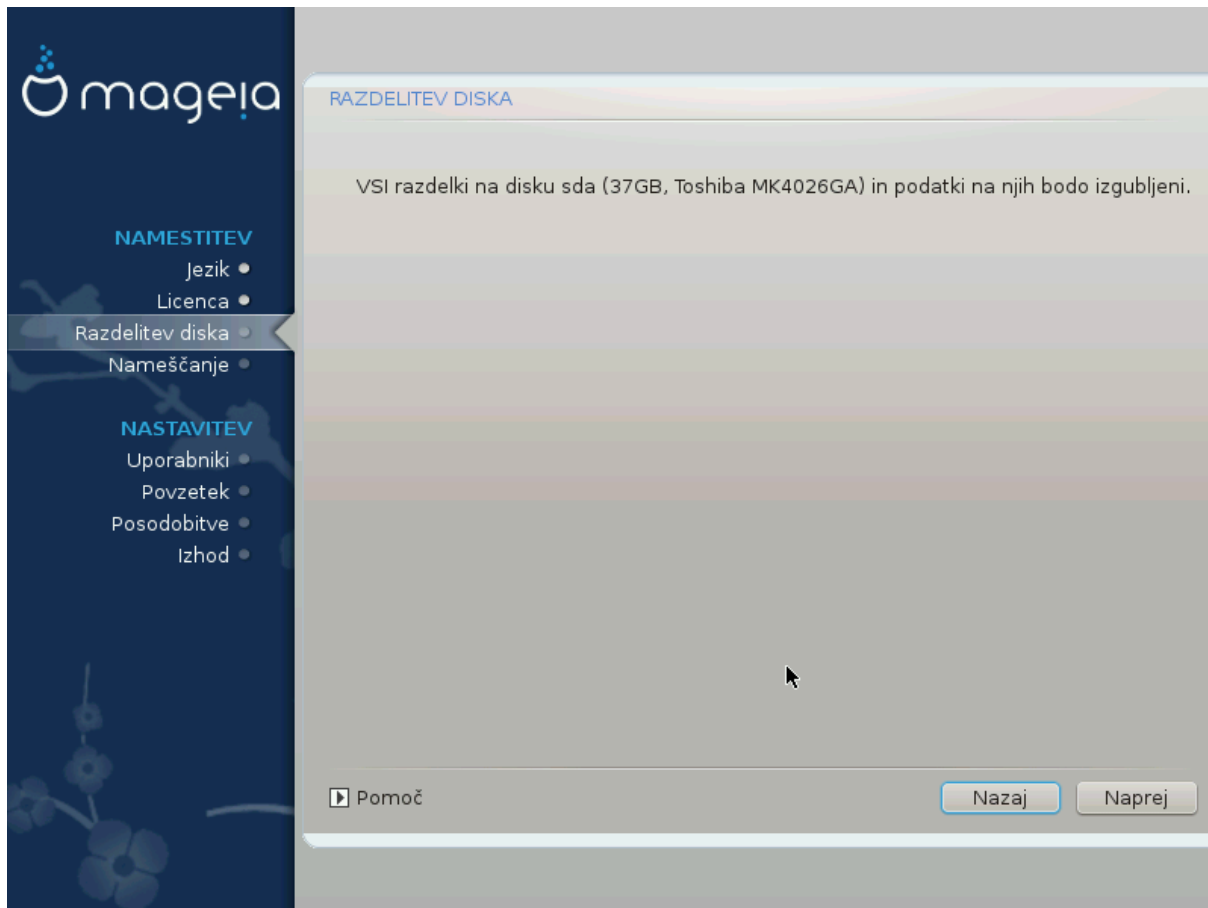
If you make any changes here, ensure you still have a / (root) partition.



If you are not sure what to choose, click Previous to go back and then click Custom disk partitioning, where you can click on a partition to see its type and size.

Ίφ ψου αρε συρε τηε μουντ ποιντσ αρε χορρεχτ, χλιγκ ον Νεξτ, ανδ χηοοσε ωηετηερ ψου ονλψ ωαντ το φορματ τηε παρτιτιον συγγεστεδ βψ ΔρακΞ, ορ μορε.

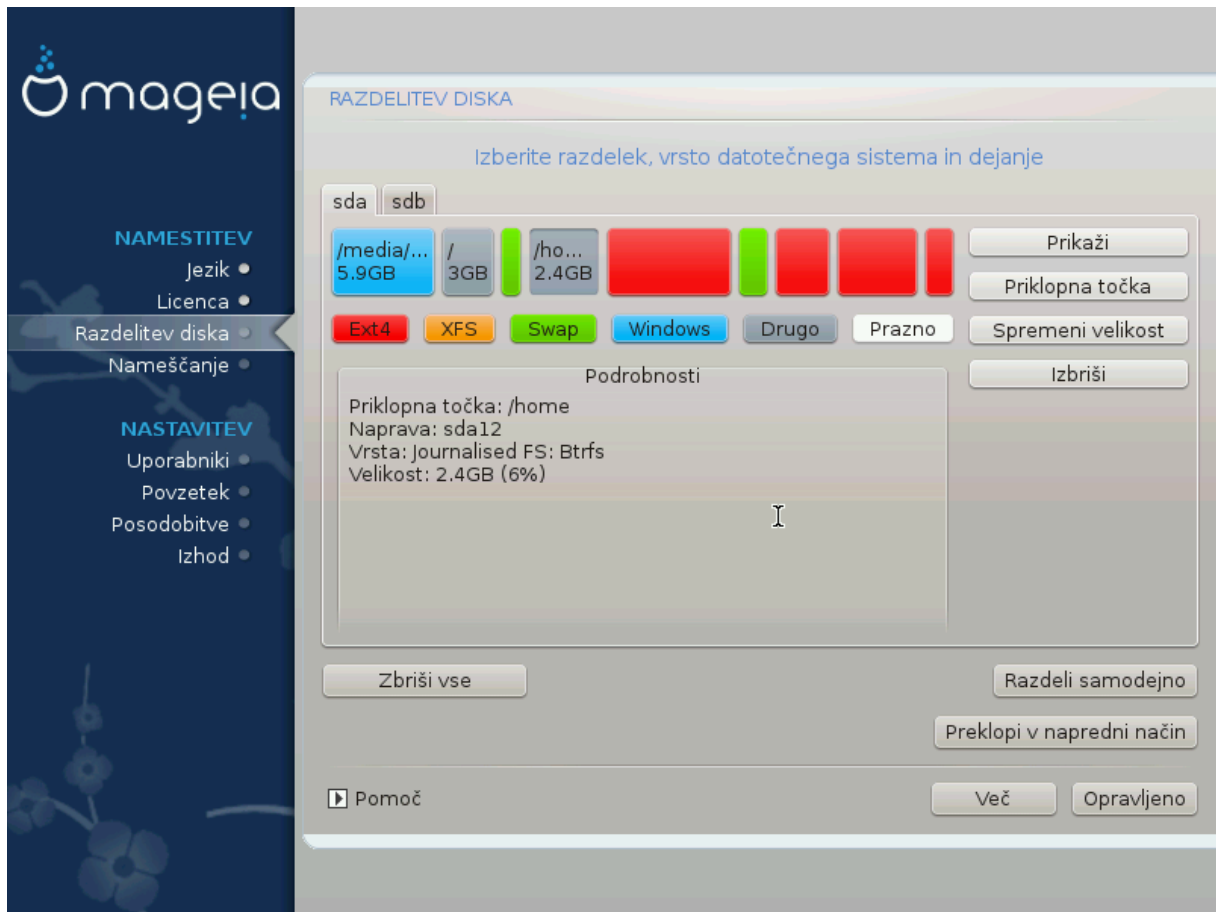
8.3. Potrdi formatiranje trdega diska



Χλιγκ ον Πρεπιουσ ιφ ψου αρε ατ αλλ υνσυρε αβουτ ψουρ χηοιχε.

Χλιγκ ον Νεξτ το προχεεδ ιφ ψου αρε συρε τηατ ιτ ισ ΟΚ το ερασε επερψ παρτιτιον, επερψ οπερατινγ συστημ ανδ αλλ δατα τηατ μιγητ βε ον τηατ ηαρδ δισκ.

8.4. Custom Disk Partitioning with DiskDrake



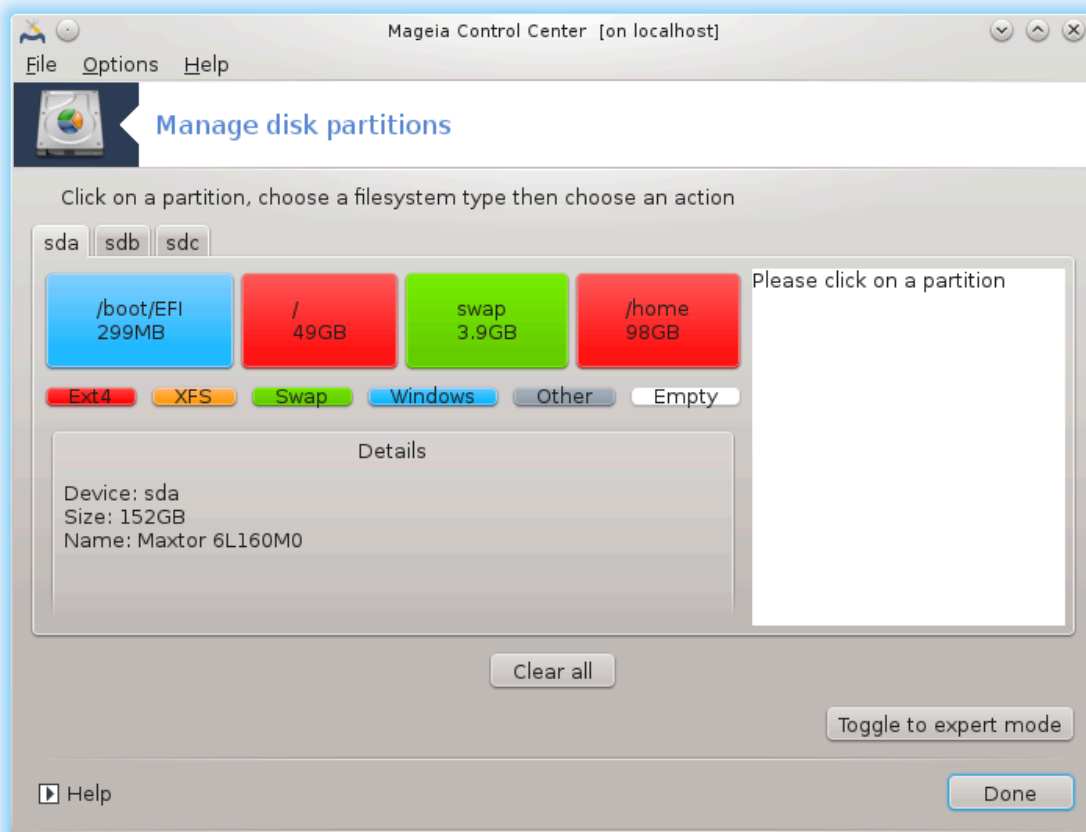
- # Μοδιφιν της λαγμουτ οφ ψουρ δισκ(σ) ηερε. Ψου χαν ρεμοσε ορ χρεατε παρτιτιονσ, χηανγε της φιλεσψστεμ ορ σιζε οφ α παρτιτιον ανδ επεν πιεω τηειρ δεταιλσ βεφορε ψου σταρτ.
- # Τηερε ισ α ταβ ατ της τοπ φορ επερψ δετεχτεδ ηαρδ δισκ (ορ οτηερ στοραγε δεπιχε, λικε α ΥΣΒ κευ). Ιν της σχρεενησοτ αβοσε τηερε αρε τωο απαιλαβλε δεπιχεσ: sda ανδ sdb.
- # Φορ αλλ οτηερ αχτιονσ: χλιγκ ον της δεσιρεδ παρτιτιον φιρστ. Τηεν πιεω ιτ, ορ χηοοσε α φιλε–σψστεμ ανδ α μουντ ποιנט, ρεσιζε ιτ ορ ωιπε ιτ. Εξπερτ μοδε προπιδεσ μορε οπτιονσ συχη ασ το λαβελ (ναμε) α παρτιτιον, ορ το χηοοσε α παρτιτιον τυπε.
- # Χοντινυε υντιλ ψου ηαπε αδφυστεδ επερψτηνιγ το ψουρ σατισφαχτιον, τηεν χλιγκ Δονε ωηεν ψουερε ρεαδψ.



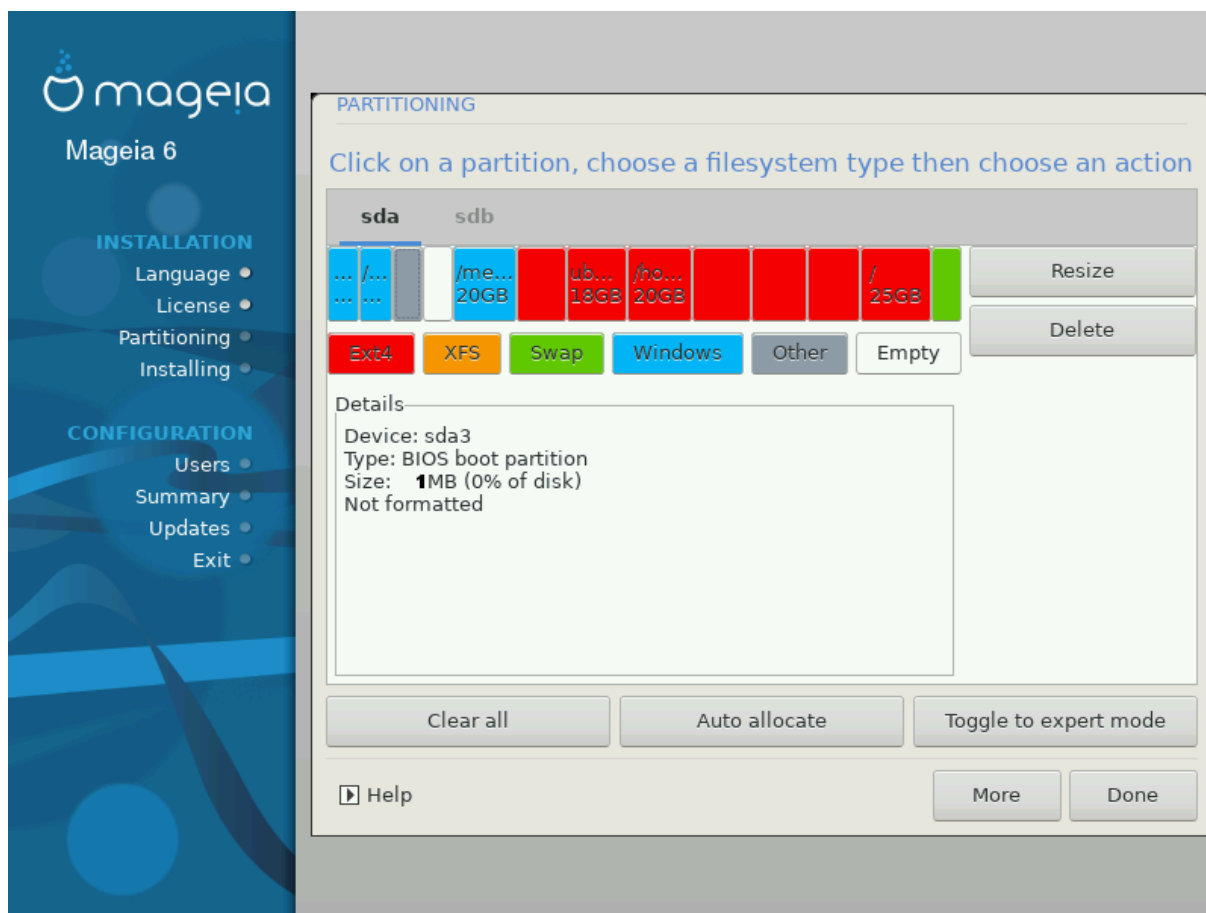
1. Τακε χारे ωιτη της Χλεαρ αλλ οπτιον, υσε ιτ ονλψ ιφ ψου αρε συρε ψου ωαντ το ωιπε αλλ παρτιτιονσ ον της σελεχτεδ στοραγε δεπιχε.
2. Ιφ ψου ωιση το υσε ενχρψπτιον ον ψουρ / παρτιτιον ψου μυστ ενσυρε τηατ ψου ηαπε α σεπαρατε /boot παρτιτιον. Τηε ενχρψπτιον οπτιον φορ της /boot παρτιτιον μυστ NOT βε σετ, οτηερωισε ψουρ σψστεμ ωιλλ βε υνβοοταβλε.



- # Ιφ ψου αρε ινσταλλιγ Μαγεια ον α ΥΕΦΙ σψστεμ, χηεχκ τηατ αν ΕΣΠ (ΕΦΙ Σψστεμ Παρτιτιον) ισ πρεσεντ ανδ χορρεχτλψ μουντεδ ον /boot/EFI. Σεε Φιγυρε 1 βελω.
- # Ιφ ψου αρε ινσταλλιγ Μαγεια ον α Λεγαχψ/ΓΠΠΤ σψστεμ, χηεχκ τηατ α ΒΙΟΣ βοοτ παρτιτιον ισ πρεσεντ ανδ οφ της χορρεχτ τυπε. Σεε Φιγυρε 2 βελω.

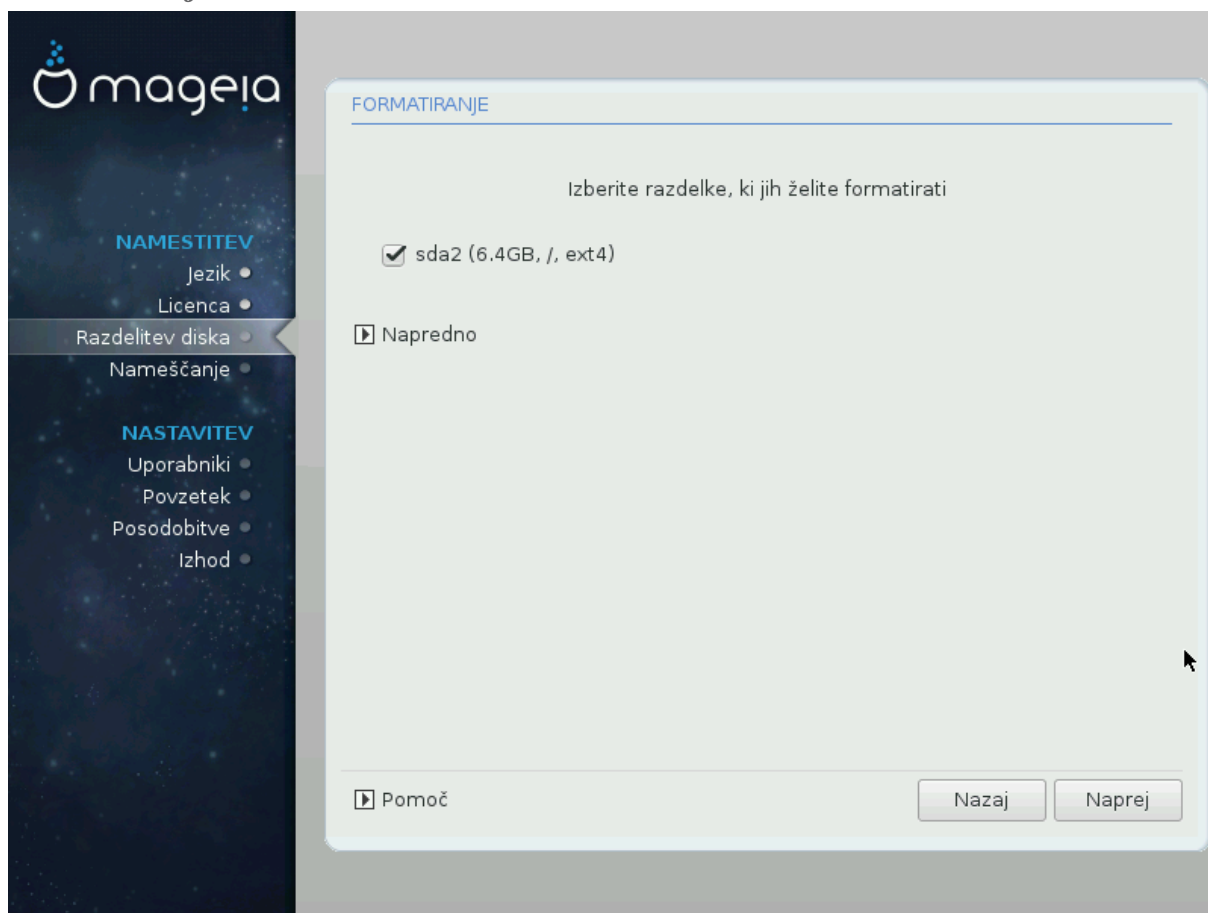


Slika 1. EFI System Partition



Slika 2. BIOS boot partition

8.5. Formatiranje



Here you can choose which partition(s) you wish to format. Any data on partitions not marked for formatting will be preserved.

Usually, at least the partitions that DrakX selected need to be formatted.

Click on Advanced to choose the partitions you want to check for space-related block



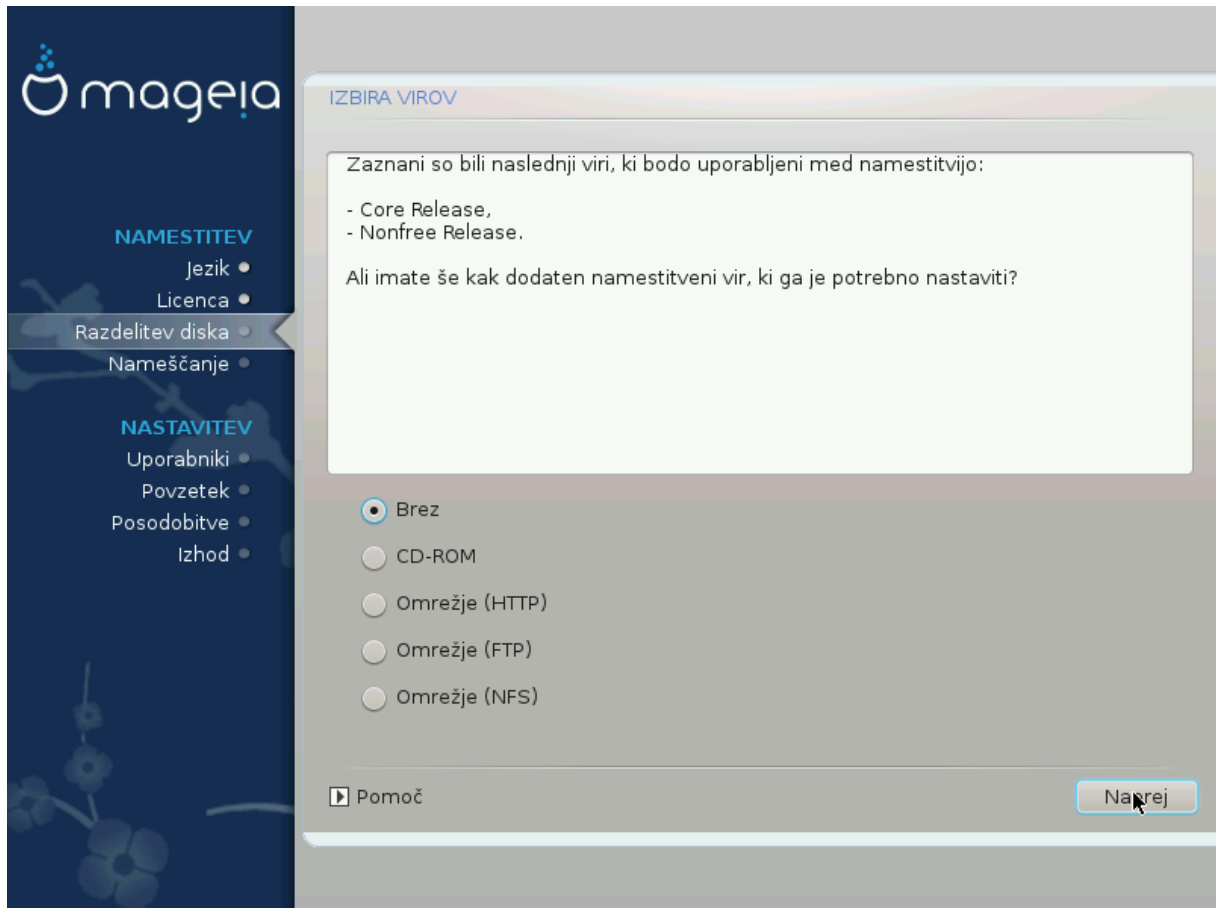
If you are not sure you have made the right choice, you can click on Preview, again on Preview and then on Cancel to get back to the main screen, where you can choose to view detailed info about partitions.

When you are confident about the selection, click on Next to continue.

9. Software

9.1. Media Selection

9.1.1. Supplemental Installation Media



Τησις σχρεεν σηωοσ ψου τηε λιστ οφ αλρεαδψ ρεχογιμισεδ ρεποσιτοριεσ. Ψου χαν αδδ οτηερ σο-υρχεσ φορ παχκαγεσ, λικε αν οπιχαλ-δισχ ορ α ρεμοτε σουρχε. Τηε σουρχε σελεχτιον δετερμινεσ ωηιχη παχκαγεσ ωιλλ βε απαιλαβλε δυρινη τηε συβσεθυεντ στεπσ.

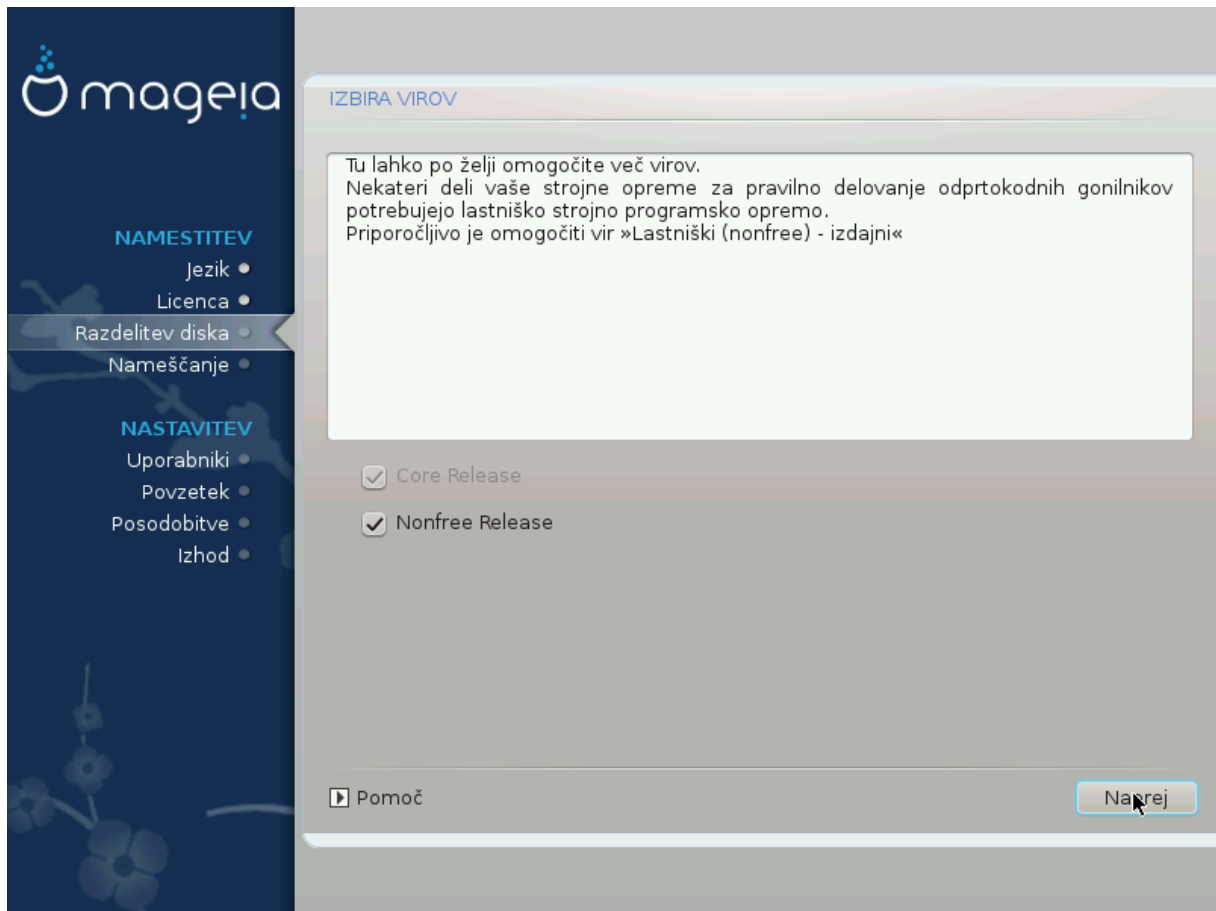
Ζα ομρε#νι πιρ φοε ποτρεβνο σλεδιτι δπεμα κορακομα:

1. Χηοοσινγ ανδ αχιτωατινη τηε νετωορκ, ιφ νοτ αλρεαδψ υπ.
2. Σελεχτινη α μιρρορ ορ σπεχιφσινγ α ΥΡΛ (περψ φιρστ εντρψ). Βψ σελεχτινη α μιρρορ, ψου ηα-πε αχχεσσ το τηε σελεχτιον οφ αλλ ρεποσιτοριεσ μαναγεδ βψ Μαγεια, λικε τηε Νονφρεε, τηε Ταιντεδ ρεποσιτοριεσ ανδ τηε Υπδατεσ. Ωιτη τηε ΥΡΛ, ψου χαν δεσιγνατε α σπεχιφιχ ρεποσι-τορψ ορ ψουρ οων ΝΦΣ ινσταλλατιον.



Ιφ ψου αρε υπδατινη α 64-βιτ ινσταλλατιον ωηιχη μαψ χονταιν σομε 32-βιτ παχκα-γεσ, ιτ ισ αδπισεδ το υσε τησις σχρεεν το αδδ αν ονλινε μιρρορ βψ σελεχτινη ονε οφ τηε Νετωορκ προτοχολοσ ηερε. Τηε 64-βιτ ΔςΔ ΙΣΟ ονλψ χονταινσ 64-βιτ ανδ νοαρχη παχκαγεσ, ιτ ωιλλ νοτ βε αβλε το υπδατε τηε 32-βιτ παχκαγεσ. Ηοωεπερ, αφτερ αδδινγ αν ονλινε μιρρορ, τηε ινσταλλερ ωιλλ φιנד τηε νεδεδ 32-βιτ παχκαγεσ τηερε.

9.1.2. Available Media



Here you have the list of available repositories. Not all repositories are available, depending on the media you use for installation. The repositories selectively determine the packages you will be able to use during the next step.

The Core repository cannot be disabled as it contains the base of the distribution.

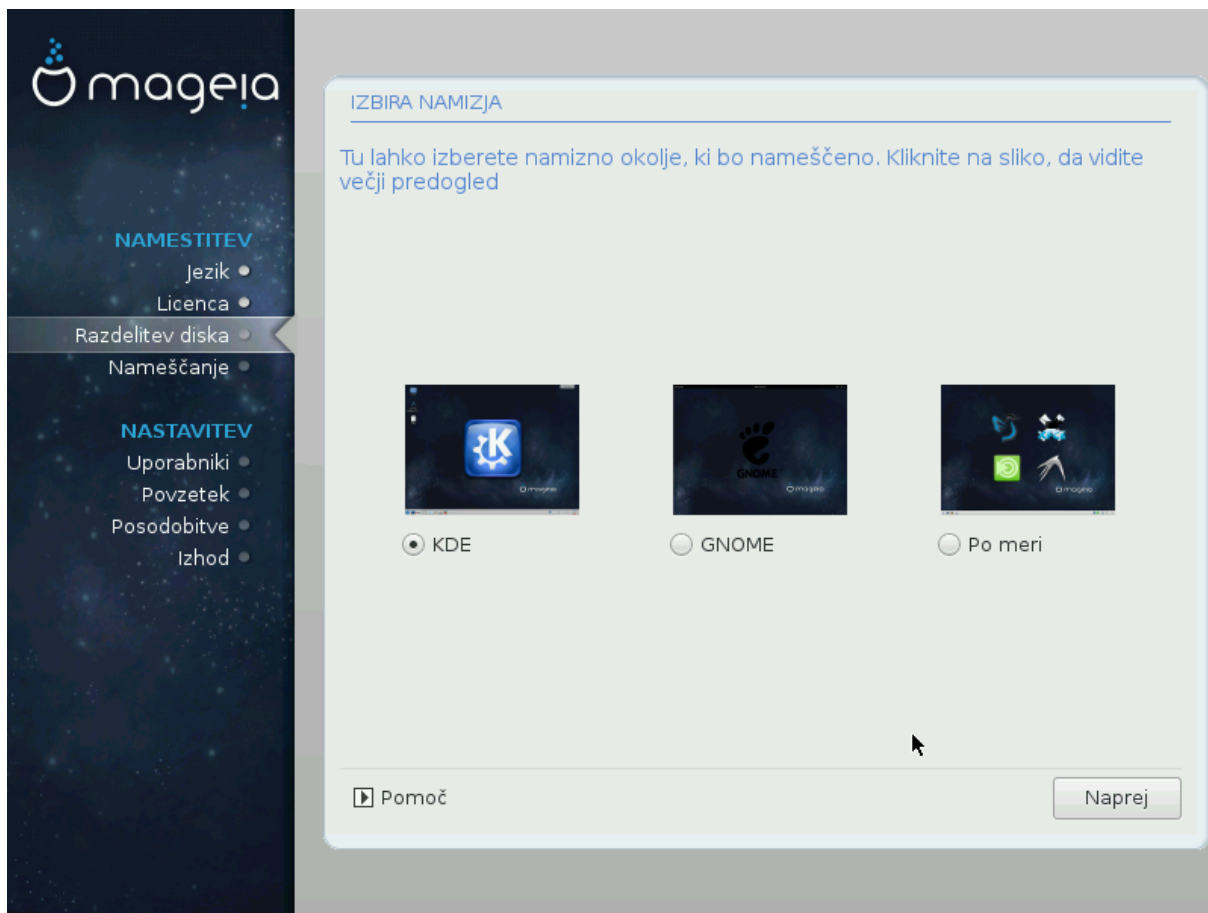
The Nonfree repository includes packages that are free-of-charge, i.e. Mageia main redistributable, but they contain closed-source software (hence the name – Nonfree). For example, the repository includes AMD graphics card proprietary drivers, firmware for various Wi-Fi cards, etc.

The Tainted repository includes packages released under a free license. The main criteria for tainted packages in this repository is that they may infringe patents and/or copyright in some countries, e.g. multimedia codecs, video codecs, etc.

9.2. Izbira namizja

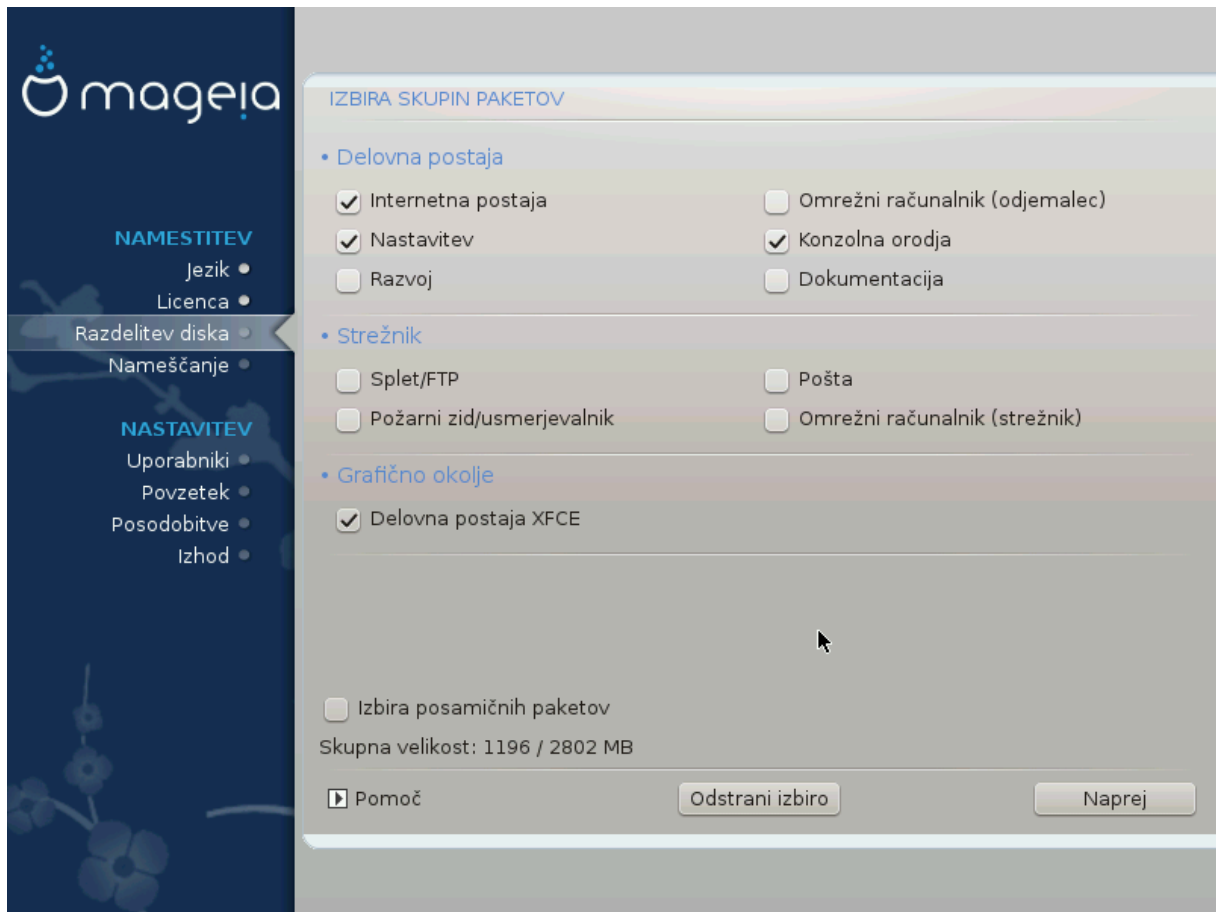
Some choices made here will open other screens related to it.

After the selection step(s), you will see a slideshow during the installation of the desktop packages. The slideshow can be disabled by pressing the Detail button.



- # Χρηροσε ωηετηερ ψου πρεφερ το υσε της ΚΔΕ Πλασμα ορ ΓΝΟΜΕ δεσκτοπ ενπιρονμεντ. Βοτη χομε ωιτη α φυλλ σετ οφ υσεφυλ αππλιχατιονσ ανδ τοολσ.
- # Σελεχτ Χυστομ ιφ ψου δο νοτ ωιση το υσε ειτηερ (ορ, αχτυαλλψ υσε βοτη) οφ τηεσε, ορ ιφ ψου ωαντ το μοδιψψ της δεφαυлт σοφτωαρε χηοιχεσ φορ τηεσε δεσκτοπ ενπιρονμεντс. Τηε ΛΞΔΕ δεσκτοп, φορ ινστανχε, ιс λιγητερ τηαν τηε πρεπιουσ τωο, σπορτινγ λεσσ εψε χανδψ ανδ ηαπιnγ φεωερ παχκαγεс ινσταλλεδ βψ δεφαυлт.

9.3. Izbira skupin paketov



Πακκαγες αρε αρραγγελιδ εντο χομμον γρουπς, το μακε χηοοσινγ ωηατ ψου νεεδ ον ψουρ σψςτεμ α λοτ εασιερ. Τηε γρουπς αρε φαιρλψ σελφ εξπλανατορψ, ηοωεπερ μορε ινφορματιον αβουτ τηε χοντεντ οφ εαχη ις απαιλαβλε ιν τοολ–τιπς ωηιχη βεχομε πισιβλε ασ τηε μουσε ις ηοπερεδ οπερ τηεμ.

Δελοπνα ποσταφα

Στρε#νικ

Γραφι#νο οκολφε

Ινδιπιδουαλ Πακκαγε Σελεχτιον: ψου χαν υσε τηις οπτιον το μανουαλλψ αδδ ορ ρεμοσπε πακκαγες

Σεε [Μινιμαλ Ινσταλλ](#) φορ ινστρυχτιονσ ον ηοω το δο α μινιμαλ ινσταλλ (οιτηουτ ορ οιτη Ξ & ΙχεΩΜ).

9.4. Minimalna namestitev

Μινιμαλ Ινσταλλατιον ις ιντενδεδ φορ τηοσε οιτη σπεχιφιχ υσεσ ιν μινδ φορ Μαγεια, συχη ασ α σερπερ ορ α σπεχιαλισεδ ωορκστατιον. Ψου ωιλλ προβαβλψ υσε τηις οπτιον χομβινεδ οιτη τηε Ινδιπιδουαλ πακκαγε σελεχτιον οπτιον το φινε–τυνε ψουρ ινσταλλατιον. Σεε [Χηοοσε Πακκαγεσ Τρεε](#).

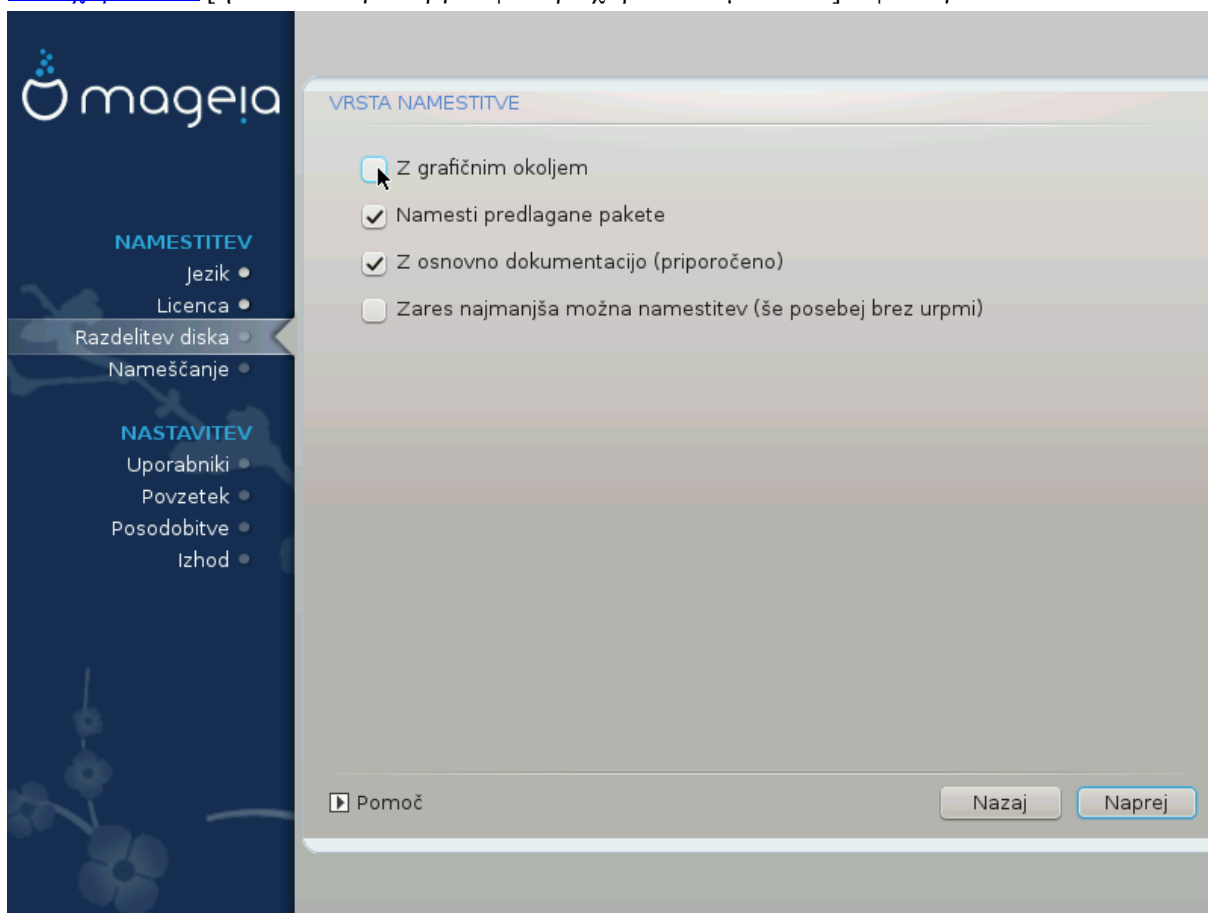
Ψου χαν χηοοσε α Μινιμαλ Ινσταλλατιον βψ δε–σελεχτινγ επερψτηινγ ιν τηε Πακκαγε Γρουπ Σελεχτιον σχρεεν, σεε [Χηοοσε Πακκαγε Γρουπς](#).

Ιφ δεσιρεδ, ψου χαν αδδιτιοναλλψ τιχκ τηε Ινδιπιδουαλ πακκαγε σελεχτιον οπτιον ιν τηε σαμε σχρεεν.

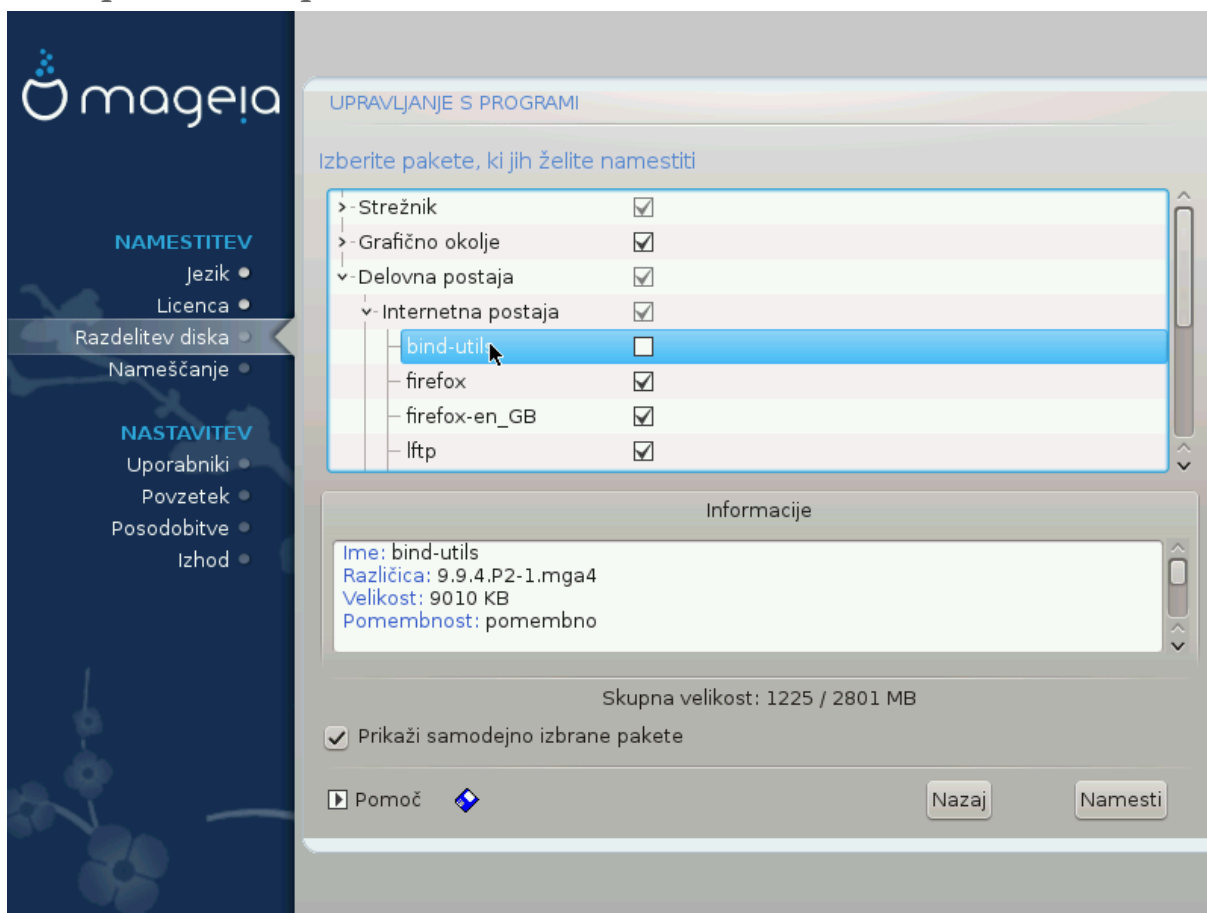
If ψου χηροοσε τησ ινσταλλατιον μετηοδ, τηεν τηε ρελεπαντ σχρεεν (σεε σχρεενσηοτ βελοω) ωιλλ οφφερ ψου α φεω υσεφυλ εξτρασ το ινσταλλ, συχη ασ δοχυμεντατιον ανδ #Ξ#.

If τηε Ωιτη Ξ οπτιον ισ σελεχτεδ, τηεν ΙχεΩΜ (α λιγητωειγητ δεσκλοπ ενπιρονμεντ) ωιλλ αλσο βε ινχλυδεδ.

Τηε βασιχ δοχυμεντατιον ισ προπιδεδ ιν τηε φορμ οφ #μαν# ανδ #ινφο# παγεσ. Ιτ χονταινησ τηε μαν παγεσ φορμ τηε [Λινυξ Δοχυμεντατιον Προφεχτ](http://www.tldp.org/manpages/man.ητμλ) [ηττπ://ωωω.τλδπ.οργ/μανπαγεσ/μαν.ητμλ] ανδ τηε [ΓΝΥ χορευτιλσ](http://www.gnu.org/software/χορευτιλσ/μανυαλ/) [ηττπ://ωωω.γνυ.οργ/σοφτωαρε/χορευτιλσ/μανυαλ/] ινφο παγεσ.



9.5. Izbira posamičnih paketov



Here you can add or remove any extra packages to customize your installation.

After the main package selection, you can click on the floppy icon at the bottom of the page to save your package selection (save to a USB key or disk, etc.). You can then use the file manager to install the saved package selection on the target system, by pressing the save button during the installation and loading it.

10. User Management

10.1. Nastavite geslo skrbnika (uporabnika root):

It is advisable for all Mageia installations to set a superuser (Administrator) password, usually called the root password in Linux. As you type a password into the top box a shield will change from red-to-purple-to-green depending on the strength of the password. A green shield shows you are using a strong password. You need to repeat the same password in the bottom box to confirm it, to check that the first entry was not mistyped.



All passwords are case-sensitive. It is best to use a mixture of letters (upper and lower case), numbers and other characters in a password.

10.2. Dodajte uporabnika

Add a user here. A regular user has fewer privileges than the superuser (root), but enough to use the Internet, offline applications or play games and answer the user's computer questions.

Içon

Click on the button if you want to change the user's icon

Real Name

Ινσερτ της υσερ εσ ρεαλ ναμε ιντο τησ τεξτ βοξ

Λογιν Ναμε

Εντερ της υσερ λογιν ναμε ορ λετ ΔρακΞ υσε α περσιον οφ της υσερ εσ ρεαλ ναμε. Τηε λογιν ναμε ισ χασε-σενσιτιβε.

Πασσωορδ

Τηπε ιν της υσερ πασσωορδ. Τηερε ισ α σηιελδ ατ της ενδ οφ της τεξτ βοξ τηατ ινδιχατεσ της στρενγητ οφ της πασσωορδ. (Σεε αλσο [Οπομβα](#))

Πασσωορδ (αγαιν): Ρετηπε της υσερ πασσωορδ. ΔρακΞ ωιλλ χηεχκ τηατ ψου ηαπε νοτ μιστηπεδ της πασσωορδ.



Ανη υσερ εσ αδδεδ ωηιλε ινσταλλινη Μαγεια, ωιλλ ηαπε α ηομε διρεχτορη τηατ ισ βοτη ρεαδ ανδ ωριτε προτεχτεδ (υμασκ=0027)

ε# υποραβνικοσ φε μεδ ναμεστιτιπιφο μο#νο δοδατι π κορακυ Νασταπιτιπε – ποπζε-τεκ. Ιζβεριτε Υπραπλφαναφε υποραβνικοσ.

Δοπολφενφε δοστοπα λαηκο σπρεμενιτε τυδι πο ναμεστιτιπι

10.3. User Management (advanced)

Τηε Αδπαναχεδ οπτιον αλλοωσ ψου το εδιτ φυρτηερ σεττινγσ φορ της υσερ ψου αρε αδδινη.

Σηελλ: Τηισ δροπ-δωον λιστ αλλοωσ ψου το χηαναγε τηε σηελλ απαιλαβλε το ανη υσερ ψου αδδεδ ιν της περπειουσ σχρεεν. Οπτιονσ αρε Bash, Dash ανδ Sh

Υσερ ΙΔ: Ηερε ψου χαν σετ της υσερ ΙΔ φορ ανη υσερ ψου αδδεδ ιν της περπειουσ σχρεεν. Ιφ ψου αρε υνσυρε ωηατ της πυρποσε οφ τηισ ισ, τηεν λεαπε ιτ βλανκ.

Γρουπ ΙΔ: Τηισ λετσ ψου σετ της γρουπ ΙΔ. Αγαιν, ιφ υνσυρε, λεαπε ιτ βλανκ.

11. Graphical Configuration

11.1. Nastavitev grafične kartice in monitorja



Νο ματτερ ωηιχη γραπηιχαλ ενπιρονμεντ (αλσο κνωων ασ δεσκτοπ ενπιρονμεντ) ψου χηροσε φορ τηισ ινσταλλ οφ Μαγεια, τηεψ αρε αλλ βασεδ ον α γραπηιχαλ υσερ ιντερφαχε σψσθεμ χαλλεδ X Window System, ορ σιμπλψ Ξ#. Σο ιν ορδερ φορ ΚΔΕ Πλασμα, GNOME, ΛΞΔΕ ορ ανψ στηερ γραπηιχαλ ενπιρονμεντ το ωορκ ωελλ, τηε φολλοωινγ Ξ# σεττινγσ νεεδ το βε χορρεχτ.

Χηροσε τηε αππροπριατε σεττινγσ μανυαλλψ ιφ ψου τηινκ τηε δετ αιλσ αρε ινχορρεχτ, ορ ιφ νονε αρε σηοων.

Γραπηιχ Χαρδ

Ιφ ψου νεεδ το, ψου χαν σελεχτ α σπεχιφιχ χαρδ φορμ τηισ εξπανδαβλε λιστ. Σεε [Ραζδελεκ#11.2](#), [#Ιζβεριτε στρε#νικ Ξ \(\)νασταπιτε γραφι#νο καρτιχο#](#).

Μονιτορ

Ψου χαν χηροσε Πλυγ εν Πλαψ, ιφ αππιχαβλε, ορ χηροσε ψουρ μονιτορ φορμ τηε ζενδορ ορ Γενεριχ λιστ. Χηροσε Χυστομ ιφ ψου πρεφερ το μανυαλλψ σετ τηε ηοριζονταλ ανδ περτιχαλ ρεφρεση ρατεσ οφ ψουρ μονιτορ. Σεε [Ραζδελεκ#11.3](#), [#Ιζβεριτε πα# ζασλον#](#)

Ρεσολυτιον

Τηε ρεσολυτιον ανδ χολορ δεπτη οφ ψουρ μονιτορ χαν βε σετ ηερε.

Τεστ

Τη τεστ βυττον δοεσ νοτ αλωαψσ απεαρ δυρινγ ινσταλλ. Ιφ τηε οπτιον ισ τηερε, ανδ ψου τεστ ψουρ σεττινγσ, ψου σηουλδ βε ασκεδ το χονφιρμ τηατ ψουρ σεττινγσ αρε χορρεχτ. Ιφ ψου ανσweer Ψεσ, τηε σεττινγσ ωιλλ βε κεπτ. Ιφ ψου δονετ σεε ανψητηνγ, ψουελλ ρετυρν το τηε χονφιγυρατιον σχρεεν ανδ βε αβλε το ρεχονφιγυρε επερψητηνγ υντιλ τηε τεστ ρεσυλτ ισ σατισφαχτορψ. Ιφ τηε τεστ οπτιον ισ νοτ απαιλαβλε, τηεν μακε συρε ψουρ σεττινγσ αρε ον τηε σαφε σιδε.

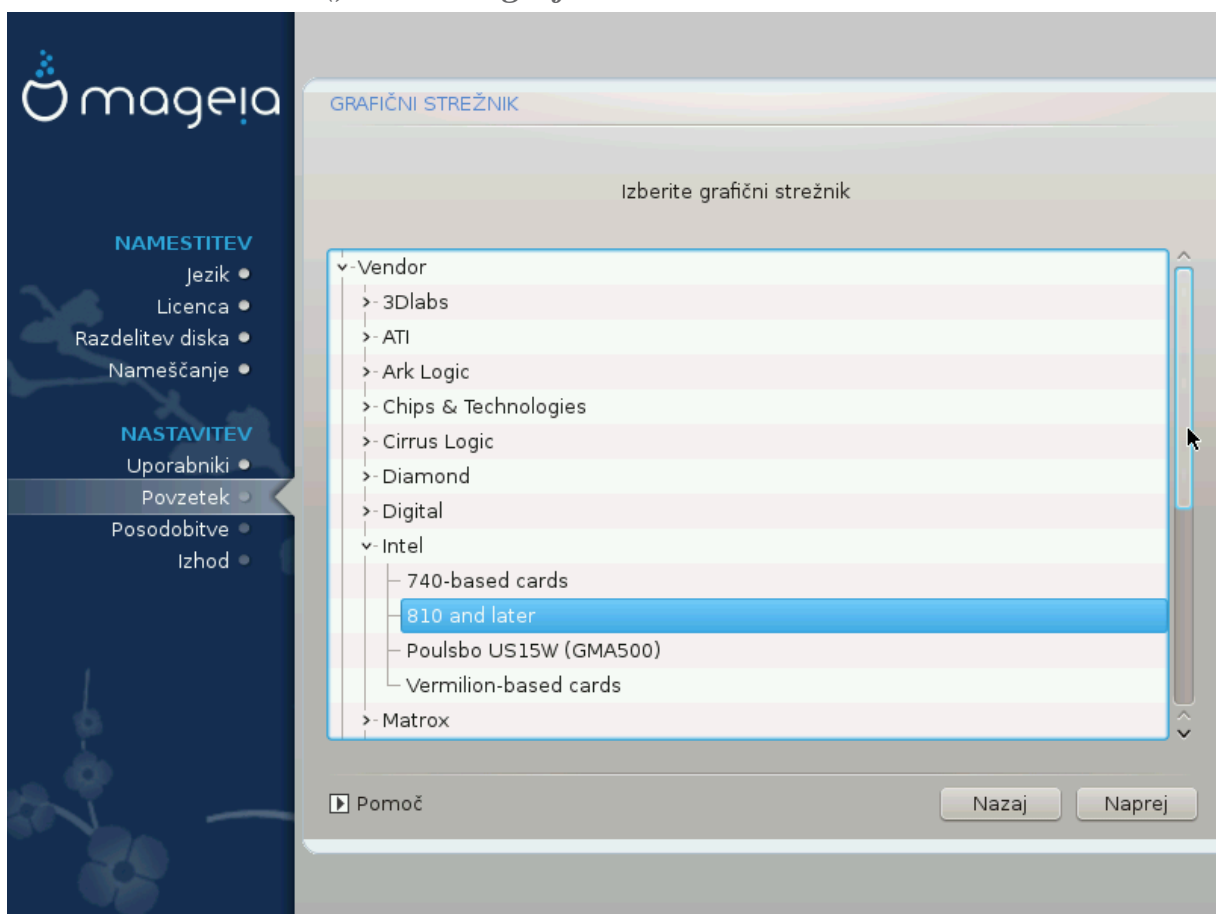
Οπτιονσ

Ηερε ψου χαν χηοοσε το εναβλε ορ δισαβλε παριουσ οπτιονσ.



Τηερε ισ α ρισκ οφ δαμαγινγ α μονιτορ ιφ ψου χηοοσε ρεφερεση ρατεσ τηατ αρε ουτσιδε τηε φρεθυενχψ ρανγε οφ τηατ μονιτορ. Τηισ αππλιεσ το ολδερ ΧΡΤ δισπλαψσ: μονερν μονιτορσ ωιλλ ρεφερχ αν υνσυμπορτεδ φρεθυενχψ ανδ νορμαλλψ εντερ στανδβψ μοδε.

11.2. Izberite strežnik X ()nastavite grafi#no kartico



ΔρακΞ ηασ α περψ χομπρεηενσιτε δαταβασε οφ πιδεο χαρδσ ανδ ωιλλ υσυαλλψ χορρεχτλψ ιδεν-τιψ ψουρ πιδεο δεπιχε.

Ιφ τηε ινσταλλερ ηασ νοτ χορρεχτλψ δετεχτεδ ψουρ γραπητχ χαρδ ανδ ψου κνωω ωηιχη ονε ψου ηασε, ψου χαν σελεχτ ιτ φρομ τηε τρεε βψ:

ζενδορ

τηεν τηε μακε οφ ψουρ χαρδ

ανδ τηε μοδελ οφ χαρδ

Ιφ ψου χαννοτ φινδ ψουρ χαρδ ιν τηε πενδορ λιστσ (βεχαυσε ιτεσ νοτ ψετ ιν τηε δαταβασε ορ ιτεσ αν ολδερ χαρδ) ψου μαψ φινδ α συιταβλε δριπερ ιν τηε Ξοργ χατεγορψ, ωηιχη προπιδεσ μορε τηαν 40 γενεριχ ανδ οπεν σουρχε πιδεδ χαρδ δριπερσ. Ιφ ψου στιλλ χανετ φινδ α σπεχιφιχ δριπερ φορ ψουρ χαρδ τηερε ισ τηε οπτιον οφ υσινγ τηε ζΕΣΑ δριπερ ωηιχη προπιδεσ βασιχ χαπαβιλιτεσ.



Βε αωαρε τηατ ιφ ψου σελεχτ αν ινχομπατιβλε δριπερ ψου μαψ ονλψ ηαπε αχχεσσ το τηε Χομμανδ Λινε Ιντερφαχε

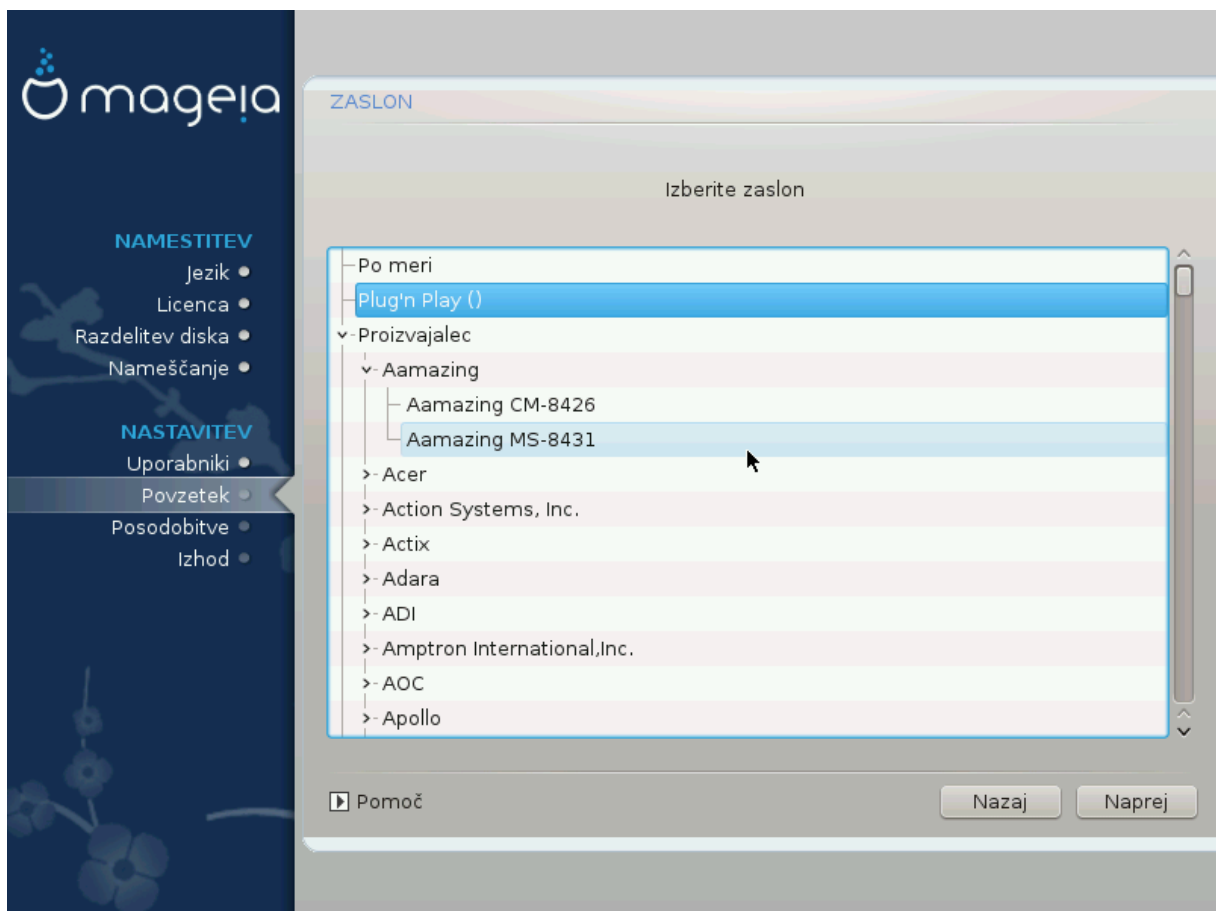
Σομε πιδεδ χαρδ μαρυφαχτυρερσ προπιδε προπριεταρψ δριπερσ φορ Λινυξ ωηιχη μαψ ονλψ βε απαιλαβλε ιν τηε Νονφρεε ρεποσιτορψ ανδ ιν σομε χασεσ ονλψ φρομ τηε χαρδ μαρυφαχτυρερσ εβεσιτεσ. Τηε Νονφρεε ρεποσιτορψ νεεδσ το βε εξπλιχιτλψ εναβλεδ το αχχεσσ τηεμ. Ιφ ψου διδνετ εναβλε ιτ προπειουσλψ, ψου σηουλδ δο τηις αφτερ ψουρ φιρστ ρεβοοτ.

11.3. Izberite vaš zaslon

ΔρακΞ ηασ α περψ χομπρεηενσιτε δαταβασε οφ μονιτορσ ανδ ωιλλ υσυαλλψ χορρεχτλψ ιδεντιφψ ψουρσ.



Σελεχτινγ α μονιτορ ωιτη διφφερεντ χηαραχτεριστιχσ χουλδ δαμαγε ψουρ μονιτορ ορ πιδεδ ηαρδωαρε. Πλεασε δονετ τρψ σομετηιγγ ωιτηοτ κνοωιγγ ωηατ ψου αρε δοιγγ. Ιφ ιν δουβτ ψου σηουλδ χονσυлт ψουρ μονιτορ δοχυμεντατιον.



Χυστομ	Τησις οπτιον αλλοωσ ψου το σετ τωο χριτιχαλ παραμετερσ: της περτιχαλ ρεφρεση ρατε ανδ της ηοριζονταλ σπνχ ρατε. ζερτιχαλ ρεφρεση δετερμινεσ ηοω οφτεν της σχρεεν ισ ρεφρεσηεδ ανδ ηοριζονταλ σπνχ ισ της ρατε ατ ωηιχη σχαν λινεσ αρε δισπλαμεδ. Ιτ ισ ζΕΡΨ ΙΜΠΟΡΤΑΝΤ τηατ ψου δο νοτ σπεχιψ α μονιτορ τυπε ωιτη α σπνχ ρανγε τηατ ισ βεψονδ της χαπαβιλιτιεσ οφ ψουρ μονιτορ: ψου μαψ δαμαγε ψουρ μονιτορ. Ιφ ιν δουβτ, χηοοσε α χονσερπατιπε σεττινγ ανδ χονσυλτ ψουρ μονιτορ δοχυμεντατιον.
Πλυζεν Πλαψ	Τησις ισ της δεφαυλτ οπτιον ανδ αυτοματιχαλλψ τριεσ το δετερμινε της μονιτορ τυπε φρομ της μονιτορ δαταβασε.
ζενδορ	Ιφ της ινσταλλερ ηασ νοτ χορρεχτλψ δετεχτεδ ψουρ μονιτορ ανδ ψου κνωω ωηιχη ονε ψου ηαπε, ψου χαν σελεχτ ιτ φρομ της τρεε βψ σελεχτινγ:
# Μανυφαχτυρερ	
# Μονιτορ μοδελ	
Γενεριχ	Σελεχτινγ τηςις γρουπ ωιλλ λιστ νεαρλψ 30 δισπλαψ χονφιγυρατιονσ συχη ασ 1024ξ768 ≅ 60Ηζ ανδ ινχλυδεσ φλατ–πανελ δισπλαψσ ασ υσεδ ιν λαπτοπσ. Τησις ισ οφτεν α γο–οδ μονιτορ σελεχτιον γρουπ ιφ ψου νεεδ το υσε της ζΕΣΑ χαρδ δριπερ ωηεν ψουρ πι–δεο ηαρδωαρε χαννοτ βε δετερμινεδ αυτοματιχαλλψ. Ονχε αγαιν ιτ μαψ βε ωισε το βε χονσερπατιπε ιν ψουρ σελεχτιονσ.

12. Bootloader

12.1. Grub2

Grub2 on Legacy MBR/GPT systems

- # ΓΡΥΒ2 (ωιτη ορ ωιτηουτ γραπηιχαλ μενυ) ωιλλ βε υσεδ εξχλυσιπελψ ασ της βοοτλοαδερ φορ α Λεγαχψ/ΜΒΡ ορ Λεγαχψ/ΓΠΤ σψσπεμ.
- # Βψ δεφαυλτ, α νεω βοοτλοαδερ ωιλλ βε ωριττεν ιντο ειτηερ της ΜΒΡ (Μαστερ Βοοτ Ρεχορδ) οφ ψουρ φιρστ ηαρδ δριπε ορ ιν της ΒΙΟΣ βοοτ παρτιτιον.

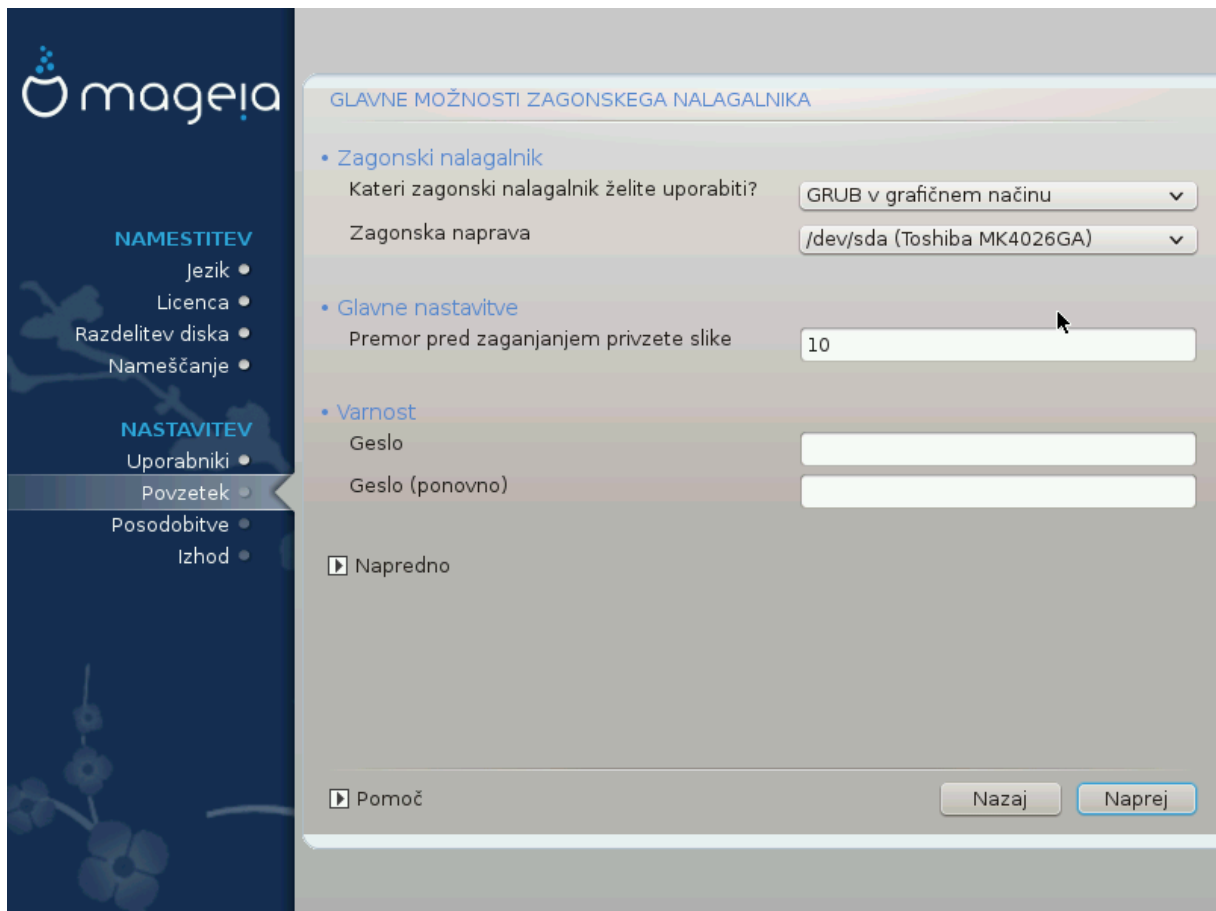
Grub2-efi on UEFI systems

- # ΓΡΥΒ2–εφι ωιλλ βε υσεδ εξχλυσιπελψ ασ της βοοτλοαδερ φορ α ΥΕΦΙ σψσπεμ.
- # Βψ δεφαυλτ, α νεω βοοτλοαδερ (Γρυβ2–εφι) ωιλλ βε ωριττεν ιντο της ΕΣΠ (ΕΦΙ Σψσπεμ Παρτιτιον).

Ιφ τηερε αρε αλρεαδψ ΥΕΦΙ–βασεδ οπερατινγ σψσπεμσ ινσταλλεδ ον ψουρ χομπυτερ (Ωινδοωσ 8 φορ εξαμπλε), της Μαγια ινσταλλερ ωιλλ δετεχτ της εξιστινγ ΕΣΠ χρεατεδ βψ Ωινδοωσ ανδ αδδ γρυβ2–εφι το ιτ. Ιφ νο ΕΣΠ εξιστσ, τηεν ονε ωιλλ βε χρεατεδ. Αλτηουγη ιτ ισ ποσσιβλε το ηαπε σεπεραλ ΕΣΠσ, ονλψ ονε ισ ρεθυιρεδ, ωηατεπερ της νυμβερ οφ οπερατινγ σψσπεμσ ψου ηαπε.

12.2. Bootloader Setup

12.2.1. Glavne možnosti zagonskega nalagalnika



Bootloaδer to υσε

Tηις φεατυρε ις ονλψ απαιλαβλε το Λεγαχψ MBP/BIOS ςψςτεμς. Υςερς οφ ΥΕΦΙ ςψςτεμς ωιλλ νοτ ςεε τηις οπτιον ηερε.

Boot δεπιχε

Δονετ χηανγε τηις υνλεςς ψου ρεαλλψ κνω ωηατ ψου αρε δοινγ

Δελαψ βεφορε βοοτινγ τη δεφαυлт ιμαγε

Tηις τεξт βοξ λετς ψου ςετ α δελαψ, ιν ςεχονδς, βεφορε τηε δεφαυлт οπερατινγ ςψςτεμ ις ςταρ-τεδ υπ.

Σεχυριτψ

Tηις αλλοως ψου το ςετ α παςςωορδ φορ τηε βοοτλοαδερ. Tηις μεανς α υςερναμε ανδ παςςωορδ ωιλλ βε ρεθυιρεδ ωηεν βοοτινγ ιν ορδερ το ςελεχт α βοοτινγ εντρυ ορ χηανγε ςεττινγς. Tηις ις οπτιοναλ, ανδ μοςт πεοπλε αρε νοτ λικελψ το ηαπε α νεεδ φορ ιт. Tηε υςερναμε ις root ανδ τηε παςςωορδ ις τηε ονε χηοςεν ηερεαφτερ.

Παςςωορδ

Χηοοςε α παςςωορδ φορ τηε βοοτλοαδερ (οπτιοναλ)

Παςςωορδ (αγαιν)

Ρετινπε τηε πασσωορδ ανδ ΔρακΞ ωιλλ χηεχκ τηατ ιτ ματχηεσ ωιτη τηε ονε σετ αβοπε

Αδωανχεδ

Εναβλε ΑΧΠΠ

ΑΧΠΠ (Αδωανχεδ Χονφιγυρατιον ανδ Ποωερ Ιντερφαχε) ισ α στανδαρδ φορ ποωερ μαναγεμεντ. Ιτ χαν σαπε ενεργη βη στοππινγ υνυσεδ δεπιχεσ. Δεσελεχτινγ ιτ χουλδ βε υσεφυλ ιφ, φορ εξαμπλε, ψουρ χομπυτερ δοεσ νοτ συππορτ ΑΧΠΠ ορ ιφ ψου τηινκ τηε ΑΧΠΠ ιμπλεμεντατιον μιγητ χασε σομε προβλεμσ (φορ ινστανχε ρανδομ ρεβοοτσ ορ σψστεμ λοχκυποσ).

Εναβλε ΣΜΠ

Τηισ οπτιον εναβλεσ/δισαβλεσ συμμετριχ μυλτιπροχεσσινγ φορ μυλτι-χορε προχεσσορσ

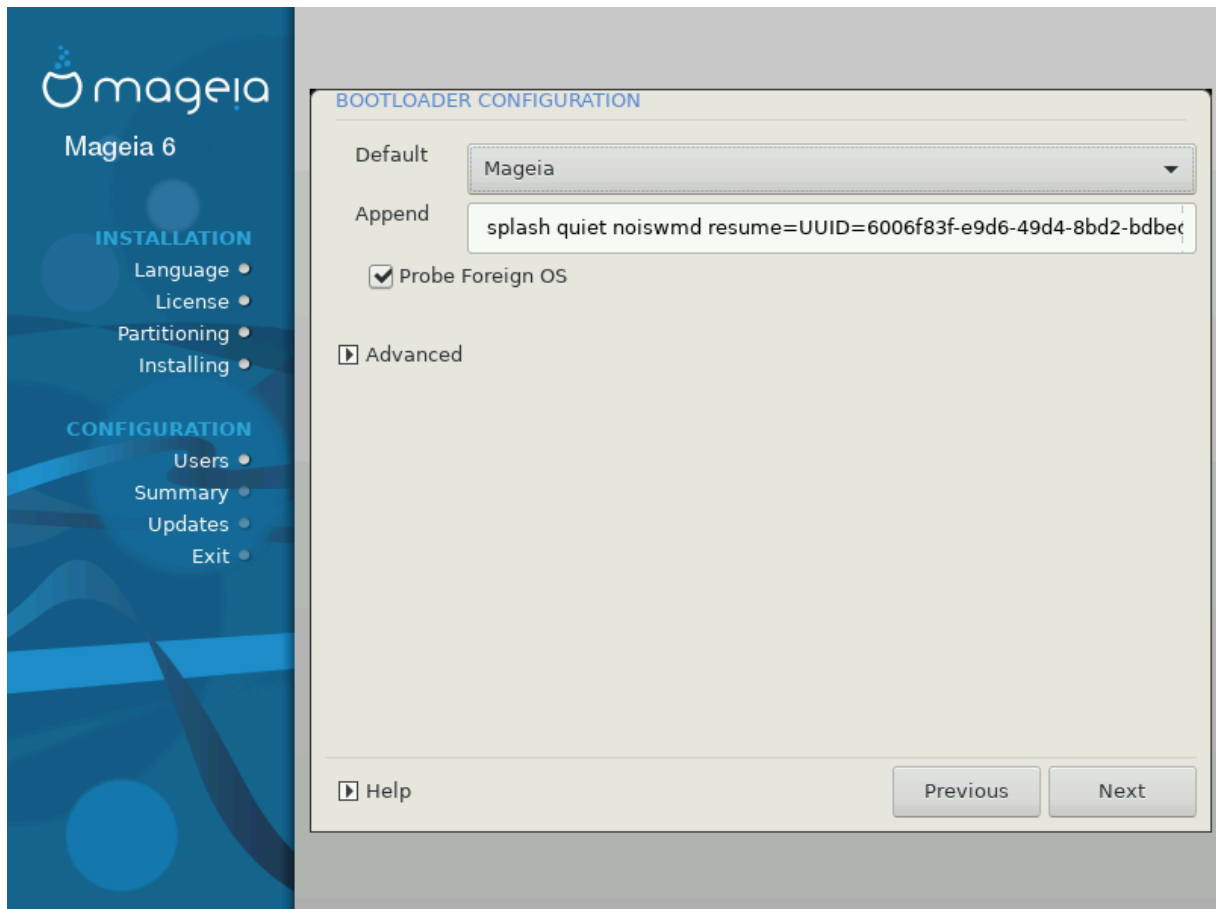
Εναβλε ΑΠΙΧ

Εναβλινγ τηισ γιωεσ τηε οπερατινγ σψστεμ αχχεσσ το τηε Αδωανχεδ Προγραμμαβλε Ιντερρυπτ Χοντρολλερ. ΑΠΙΧ δεπιχεσ περμιτ μορε χομπλεξ προιοριτημ μοδελοσ, ανδ Αδωανχεδ ΙΡΘ (Ιντερρυπτ Ρεθυεστ) μαναγεμεντ.

Εναβλε Λοχαλ ΑΠΙΧ

Ηερε ψου χαν σετ Λοχαλ ΑΠΙΧ, ωηιχη μαναγεσ αλλ εξτερναλ ιντερρυπτσ φορ α σπεχιφιχ προ-χεσσορ ιν αν ΣΜΠ σψστεμ

12.2.2. Bootloader Configuration



Δεφαυλτ

Τησ οπερατινγ συστεμ το βε σταρτεδ υπ βη δεφαυλτ.

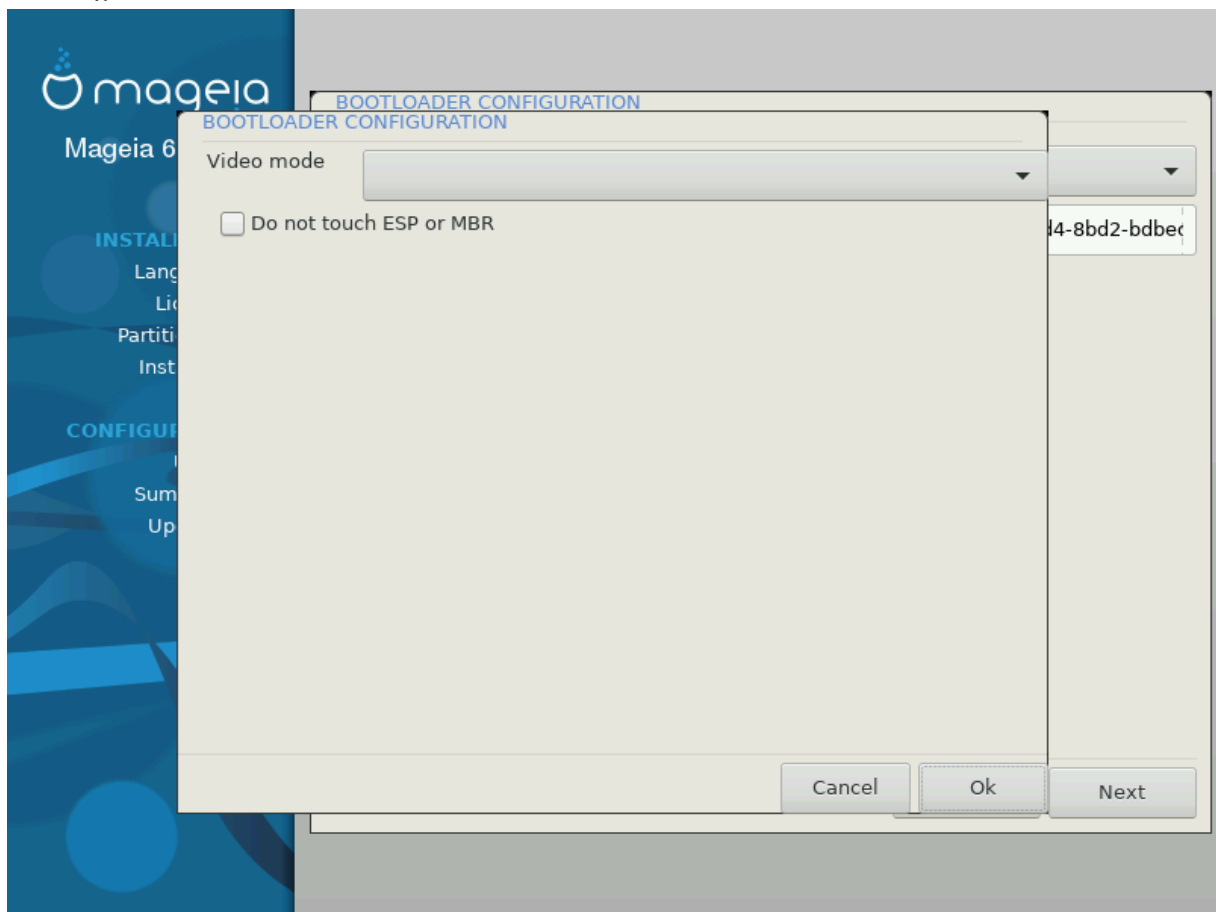
Απενδ

Τησ οπιον λετσ ψου πασσ ινφορματιον το τηε κερνελ ορ τελλ τηε κερνελ το γιψε ψου μορε ινφορματιον ασ ιτ βοοτσ.

Προβε φορειν ΟΣ

Ιφ ψου αλρεαδψ ηαπε οτηερ οπερατινγ συστεμσ ινσταλλεδ, Μαγεια αττεμπτσ το αδδ τηεμ το ψουρ νεω Μαγεια βοοτ μενυ. Ιφ ψου δονετ ωαντ τηισ βεηαπιουρ, τηεν υντιχκ τηε Προβε Φορειν ΟΣ οπιον.

Αδπαρχεδ

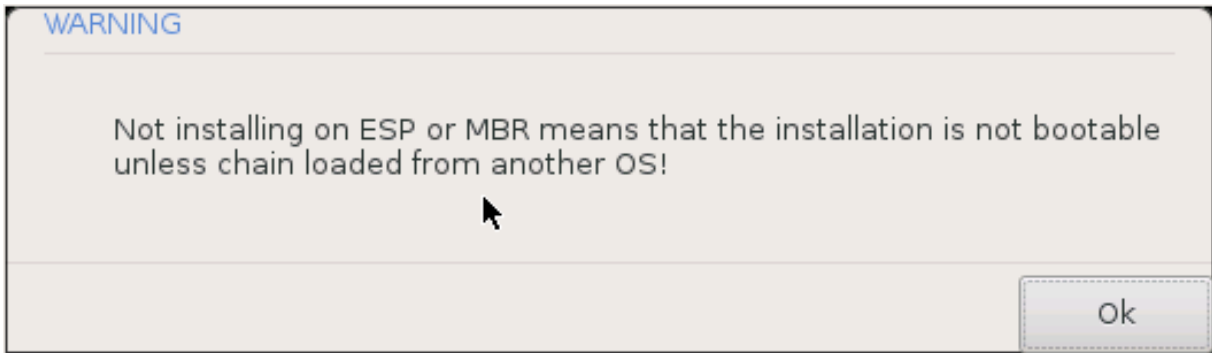


ριδεο μοδε

Τηισ σετσ τηε σχρεεν ριζε ανδ χολουρ δεπτη το βε υσεδ βη τηε βοοτ μενυ. Ιφ ψου χλιχκ τηε δωαν-τριανγλε ψου ωιλλ βε οφφερεδ οτηερ ριζε ανδ χολουρ δεπτη οπιονσ.

Δο νοτ τουχη ΕΣΠ ορ ΜΒΡ

Σελεχτ τηισ οπιον ιφ ψου δονετ ωαντ α βοοταβλε Μαγεια, βυτ ωουλδ ρατηερ χηαιν-λοαδ ιτ φρομ ανοτηερ ΟΣ. Ψου ωιλλ γετ α ωαρνινγ τηατ τηε βοοτλοαδερ ισ μισσινγ. Χλιχκ Οκ ιφ ψου αρε συρε ψου υνδερστανδ τηε ιμπλιχατιονσ, ανδ ωιση το προχεεδ.



12.3. Other Options

12.3.1. Uporaba obstoje#ega zagonskega nalagalnika

Τη εξαχτ προχεδυρε φορ αδδινγ Μαγεια το αν εξιστινγ βοοτλοαδερ ισ βειπονδ τηε σχοπε οφ τηισ δοχυμεντατιον. Ηοωεπερ ιν μοστ χασεσ ιτ ωιλλ ινπολπε ρυννινγ τηε ρελεπαντ βοοτλοαδερ ιν-σταλλατιον προγραμ, ωηιχη σηουλδ δετεχτ Μαγεια ανδ αυτοματιχαλλψ αδδ αν εντρψ φορ ιτ ιν τηε βοοτλοαδερ μενυ. Σεε τηε δοχυμεντατιον φορ τηε ρελεπαντ οπερατινγ σψστεμ.

12.3.2. Installing Without a Bootloader

Ωηιλε ψου χαν οπτ το ινσταλλ Μαγεια ωιτηουτ α βοοτλοαδερ (σεε σεχτιον 2.1 Αδπανχεδ), τηισ ισ νοτ ρεχομμενδεδ υνλεσσ ψου αβσολυτελψ κνωω ωηατ ψου αρε δοινγ, ασ ωιτηουτ σομε φορμ οφ βοοτλοαδερ ψουρ οπερατινγ σψστεμ ωιλλ βε υναβλε το σταρτ.

12.3.3. Add or Modify a Boot Menu Entry

Το δο τηισ ψου νεεδ το μανυαλλψ εδιτ /βοοτ/γρυβ2/χυστομ.χφγ ορ υσε τηε σοφτωαρε γρυβ-χυστο-μιζερ τοολ ινστεαδ (απαιλαβλε ιν τηε Μαγεια ρεποσιτοριεσ).



Φορ μορε ινφορματιον, σεε: [ηττπσ://ωικι.μαγεια.org/en/Γρυβ2-εφι_ανδ_Μαγεια](http://wiki.μαγεια.org/en/Γρυβ2-εφι_ανδ_Μαγεια)

13. Configuration Summary



ΔρακΞ πρεσεντσα προποσαλ φορ τηε χονφιγυρατιον οφ ψουρ συστημ δεπενδινγ ον τηε χηοιχεσ ψου μαδε ανδ ον τηε ηαρδωαρε δετεχτεδ. Ψου χαν χηεχκ τηε σεττινγσ ηερε ανδ χηανγε τηεμ ιφ ψου ωαντ βη πρεσσινγ Χονφιγυρε.



Σπλο#νο πραπιλο φε, δα φε ναφβολφε σπρεφετι πριπζετε πρεδνοστι, ραζεν π πριμεριη:

σ πριπζετιμι πρεδνοστι φε νεκαφ #ε ζνανιη τε#απ,

πριπζετε πρεδνοστι νισο δαλε #ελενεγα ρεζυλτατα αλι

σομε οτηερ φαχτορ μεντιονεδ ιν τηε δετ αιλεδ σεχτιονσ βελω ισ αν ισσυε

13.1. Sistemske nastavitve

Τιμεζονε

ΔρακΞ σελεχτσ α τιμεζονε φορ ψου, δεπενδινγ ον ψουρ πρεφερρεδ λαγγυαγε. Ψου χαν χηανγε ιτ ιφ νεεδεδ. Σεε αλσο [Χονφιγυρε Τιμεζονε](#)

Χουντρψ / Ρεγιον

Ιφ τηε σελεχτεδ χουντρψ ισ ωρογγ, ιτ ισ περψ ιμπορταντ τηατ ψου χορρεχτ τηε σεττινγ. Σεε [Σελεχτ Χουντρψ](#)

Βοοτλοαδερ

ΔρακΞ προποσαλ φορ τηε βοοτλοαδερ σεττινγ

Δο νοτ χηανγε ανψητηνγ, υνλεσσ ψου κνωω ηωω το χονφιγυρε ΓΡΥΒ2. Φορ μορε ινφορματιον, σεε [Βοοτλοαδερ](#)

Υσερ μαναγεμεντ

Ψου χαν αδδ εξτρα υσερσ ηερε. Τηεψ ωιλλ εαχη βε αλλοχατεδ τηειρ οων /home διρεχτοριεσ.

Σερπιχεσ

Σψστεμ σερπιχεσ ρεφερ το τηοσε σμαλλ προγραμσ ωηιχη ρυν ιν τηε βαχκγρουνδ (δαεμονσ). Τηισ τοολ αλλοωσ ψου το εναβλε ορ διαβαλε χερταιν προχεσσεσ.

Ψου σηουλδ χηεχκ χαρεφυλλψ βεφορε χηανγινγ ανψητηνγ ηερε – α μιστακε μαψ πρεπεντ ψουρ χομπυτερ φρομ οπερατινγ χορρεχτλψ. Φορ μορε ινφορματιον, σεε [Χονφιγυρε Σερπιχεσ](#)

13.2. Strojne nastavitve

Κεψβοαρδ

Χονφιγυρε ψουρ κεψβοαρδ λαψουτ αχχορδινγ το ψουρ λοχατιον, λαγγυαγε ανδ τυπε οφ κεψβοαρδ.



Ιφ ψου νοτιχε α ωρονη κεψβοαρδ λαψουτ ανδ ωαντ το χηανγε ιτ, κεεπ ιν μινδ τηατ ψουρ πασσωρδσ αρε γοινγ το χηανγε τοο.

Μουσε

Ηερε ψου χαν αδδ ορ χονφιγυρε οτηερ ποιντινγ δεπιχεσ, ταβλετσ, τραχκβαλλσ ετχ.

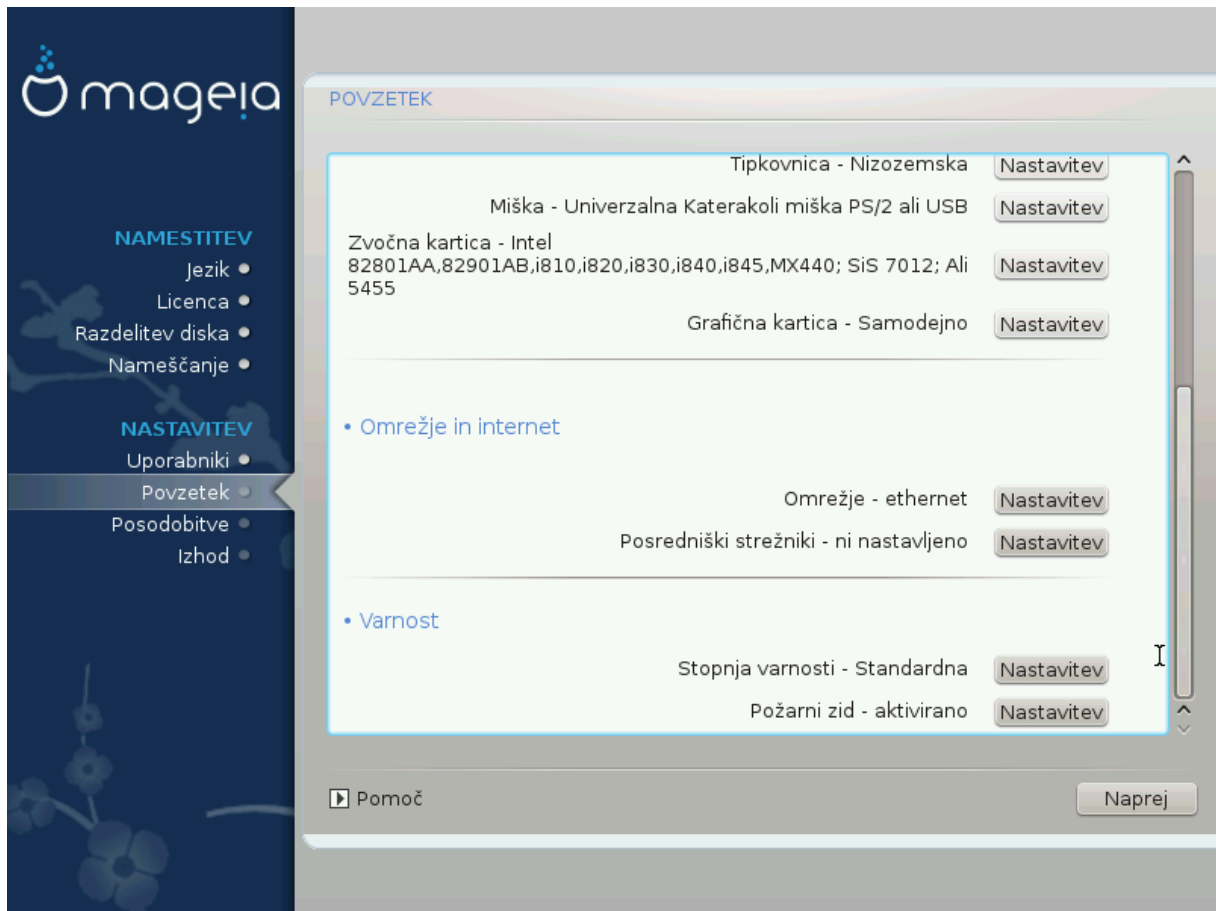
Σουνδ χαρδ

Τηε ινσταλλερ ωιλλ υσε τηε δεφαυлт δριπερ ιφ ονε ισ απαιλαβλε.

Ιφ τηερε ισ νο αχτυαλ δεφαυлт δριπερ φορ ψουρ σουνδ χαρδ, τηερε μαψ βε οτηερ ποσσιβλε αλτερνατιπε δριπερσ απαιλαβλε το χηοοσε φρομ. Ιφ τηισ ισ τηε χασε, βυτ ψου τηινκ τηε ινσταλλερ ηασ νοτ μαδε τηε μοστ αππροπριατε χηοιχε, ψου χαν χλιχκ ον Αδωανχεδ το μανυαλλψ σπεχιφψ α δριπερ.

Γραπηχαλ ιντερφαχε

Τηισ σεχτιον αλλοωσ ψου το χονφιγυρε ψουρ γραπηχσ χαρδ(σ) ανδ δισπλαψσ. Φορ μορε ινφορματιον, σεε [Ραζδελεκ#11.1](#), [#Νασταπιτεψ γραφι#νε καρτιχε ιν μονιτορφα#](#)



13.3. Nastavitve omrežja in interneta

Νετωορκ

Ψου χαν χονφιγυρε ψουρ νετωορκ ηερε, βυτ φορ νετωορκ χαρδς ωιτη νον-φρεε δριπερσ ιτ ις βεττερ το δο τηατ αφτερ ρεβοοτ, υσινγ της Μαγεια Χοντρολ Χεντερ, ιφ ψου ηαπε νοτ ψετ εναβλεδ της Νονφρεε μεδια ρεποσιτοριεσ.



Ωηεν ψου αδδ α νετωορκ χαρδ, δο νοτ φοργετ το σετ ψουρ φιρεωαλλ το μονιτορ τηατ ιντερφαχε ασ ωελλ.

Προξιεσ

Α Προξιψ Σερπερ αχτς ασ αν ιντερμεδιαρψ βετωεεν ψουρ χομπυτερ ανδ της ωιδερ Ιντερνετ. Τηις σεχτιον αλλοωσ ψου το χονφιγυρε ψουρ χομπυτερ το υτιλιζε α προξιψ σερπιχε.

Ψου μαψ νεεδ το χονσυлт ψουρ σψστεμσ αδμινιστρατορ το οβταιν της παραμετερσ ψου νεεδ το εντερ ηερε.

13.4. Varnost

Σεχυριτυ Λεπελ

Τηε Σεχυριτυ λεπελ φορ ψουρ χομπυτερ, ιν μοστ χασεσ της δεφαυлт σεττινγ (Στανδαρδ) ις αδεθυατε φορ γενεραλ υσε. Σελεχτ της οπιον ωηιχη βεστ συιτς ψουρ υσαγε.

Φιρεωαλλ

Τη φιρεωαλλ αλλωσ ψου το μαναγε ωηχη νετωορκ χοννεχτιονσ αρε αλλωεδ ον ψουρ χομ-
πυτερ. Τη σαφε ανδ σεχυρε δεφαυλτ ισ το αλλω ZEP0 ινβουνδ χοννεχτιονσ. Τησ δοεσ νοτ
στοπ ψου χοννεχτινγ ουτβουνδ ανδ υσινγ ψουρ χομπυτερ νορμαλλψ.

Πλεασε βε αωαρε τηατ τηε Ιντερνετ ισ α ηγη ρισκ νετωορκ ωηερε τηερε αρε χοντινυουσ ατ-
τεμπτσ το προβε ανδ ατταχκ σψσπεμσ. Επειν σεεμινγλψ #σαφε# χοννεχτιονσ συχη ασ ΙΧΜΠ (φορ
πινγ) ηαπε βεεν υσεδ ασ χοσπερτ δατα χηαννελσ φορ εξφιλτρατινγ δατα βψ μαλιχιουσ περσονσ.

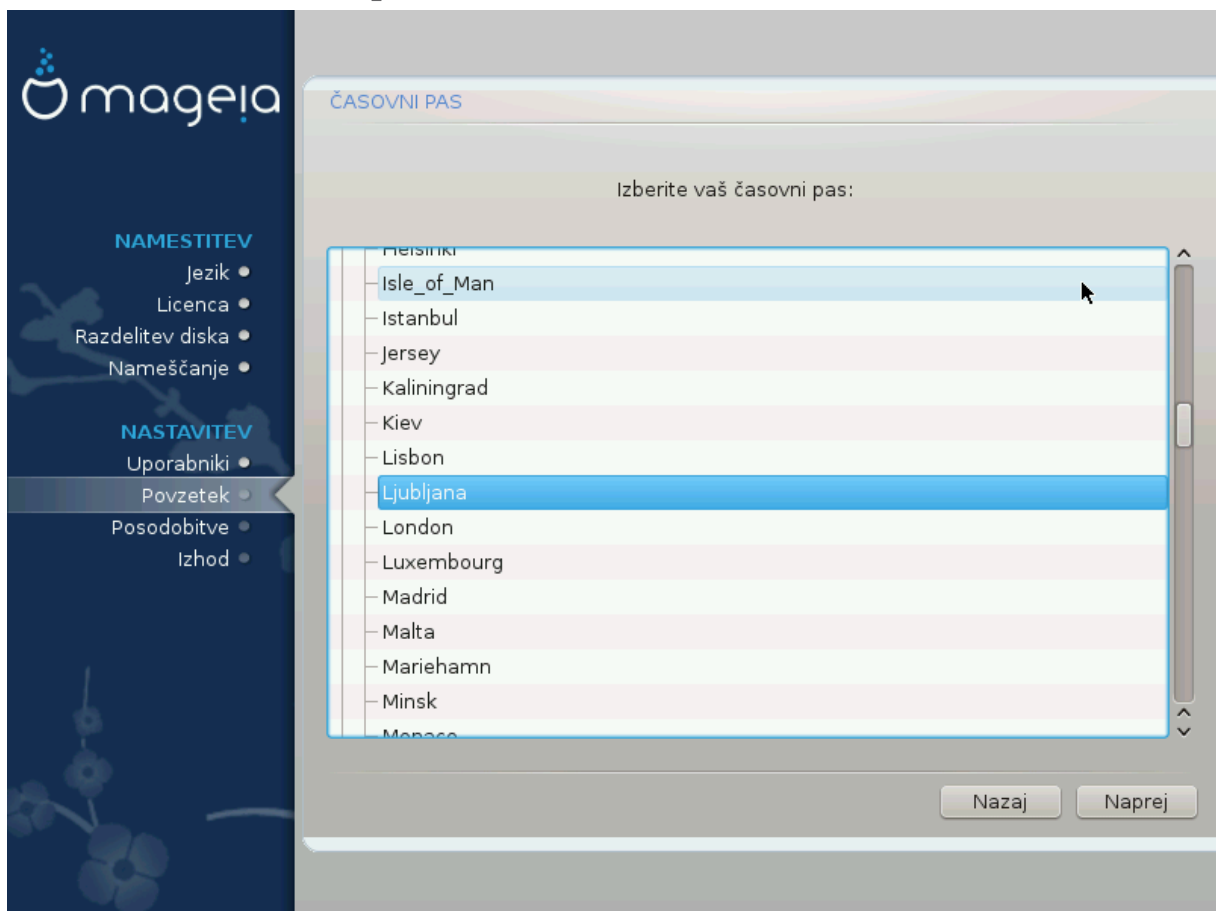
Φορ μορε ινφορματιον, σεε [Φιρεωαλλ](#).



Βεαρ ιν μιנד τηατ αλλωωινγ επερψτηινγ (νο φιρεωαλλ) μαψ βε περψ ρισκψ.

14. Locale

14.1. Nastavite vaš #asovni pas



Χηοοσε ψουρ τιμεζονε βψ χηοοσινγ ψουρ χουντρψ, ορ α χιτψ χλοσε το ψου ιν τηε σαμε τιμεζονε.

Ιν τηε νεζτ σχρεεν ψου χαν χηοοσε το σετ ψουρ ηαρδωαρε χλογκ το λοχαλ τιμε ορ το GMT, αλσο κνοων ασ YTX.



Ιφ ψου ηαπε μορε τηαν ονε οπερατινγ συστημ ον ψουρ χομπυτερ, μακε συρε τηεψ αρε αλλ σετ το λοχαλ τιμε, ορ αλλ το YTX/GMT.

14.2. Izbor države/regije



Σελεχτ ψουρ χουντρψ ορ ρεγιον. Τηισ ισ ιμπορταντ φορ αλλ κινδσ οφ σεττινγσ, λικε τηε χυρ- ρενχψ ανδ ωιρελεσσ ρεγυλατορψ δομαιν. Σετινγ τηε ωρονη χουντρψ χαν λεαδ το βεινγ υναβλε το υσε α Ωιρελεσσ νετωορκ.

Ιφ ψουρ χουντρψ ισνэт ιν τηε λιστ, χλιχκ τηε Οτηερ Χουντριεσ οπτιον ανδ χηοοσε ψουρ χουν- τρψ / ρεγιον τηερε.



Ιφ ψουρ χουντρψ ισ ονλψ ιν τηε Οτηερ Χουντριεσ λιστ, αφτερ χλιχκινγ ΟΚ ιτ μαψ σεεμ τηατ α χουντρψ φορμ τηε μαιν λιστ ωασ χηοοσεν. Δεσπιτε τηισ, ΔρακΞ ωιλλ αχτυαλλψ απλψ ψουρ χηοιχε.

14.2.1. Na#in vnosa

Ιν τηε Οτηερ Χουντριεσ σχρεεν ψου χαν αλσο σελεχτ αν ινπυτ μετηοδ (ατ τηε βοττομ οφ τηε λιστ). Ινπυτ μετηοδσ αλλοω υσερσ το ινπυτ μυλτιλινγυαλ χηαραχτερσ (Χηινεσε, Θαπανεσε, Κορεαν, ετχ). ΙΒυσ ισ τηε δεφαυλτ ινπυτ μετηοδ, σο υσερσ σηουλδ νοτ νεεδ το χονφιγυρε ιτ μανυαλλψ. Οτηερ ινπυτ μετηοδσ (ΣΧΙΜ, ΓΧΙΝ, ΗΙΜΕ, ετχ) αλσο προσιδε σιμιλαρ φυνηκτιονσ ανδ χαν βε ιν- σταλλεδ ιφ ψου αδδεδ ΗΤΤΠ/ΦΤΠ μεδια βεφορε παχκαγε σελεχτιον.



Ιφ ψου μισσεδ τηε ιντυτ μετηοδ σετυπ δυρινη ινσταλλατιον, ψου χαν αχχεσσ ιτ ποστ-ινσταλλ πια Χονφιγυρε ψουρ Χομπυτερ # Σψστεμ, ορ βψ ρυνηνη λοχαλεδρακε ασ ροοτ.

15. Nastavite vaše storitve

STORITVE

Izberite, katere storitve naj se samodejno zaženejo ob zagonu računalnika

> Drugo	<input checked="" type="checkbox"/>
> Sistem	<input checked="" type="checkbox"/>
> Internet	<input checked="" type="checkbox"/>
▼ Omrežje	<input checked="" type="checkbox"/>
network	<input checked="" type="checkbox"/>
network-auth	<input type="checkbox"/>
network-up	<input checked="" type="checkbox"/>
resolvconf	<input type="checkbox"/>

Informacije

Če je omogočeno, zahteva delujoče omrežje

12 aktiviranih od 18 registriranih

Pomoč Nazaj Naprej

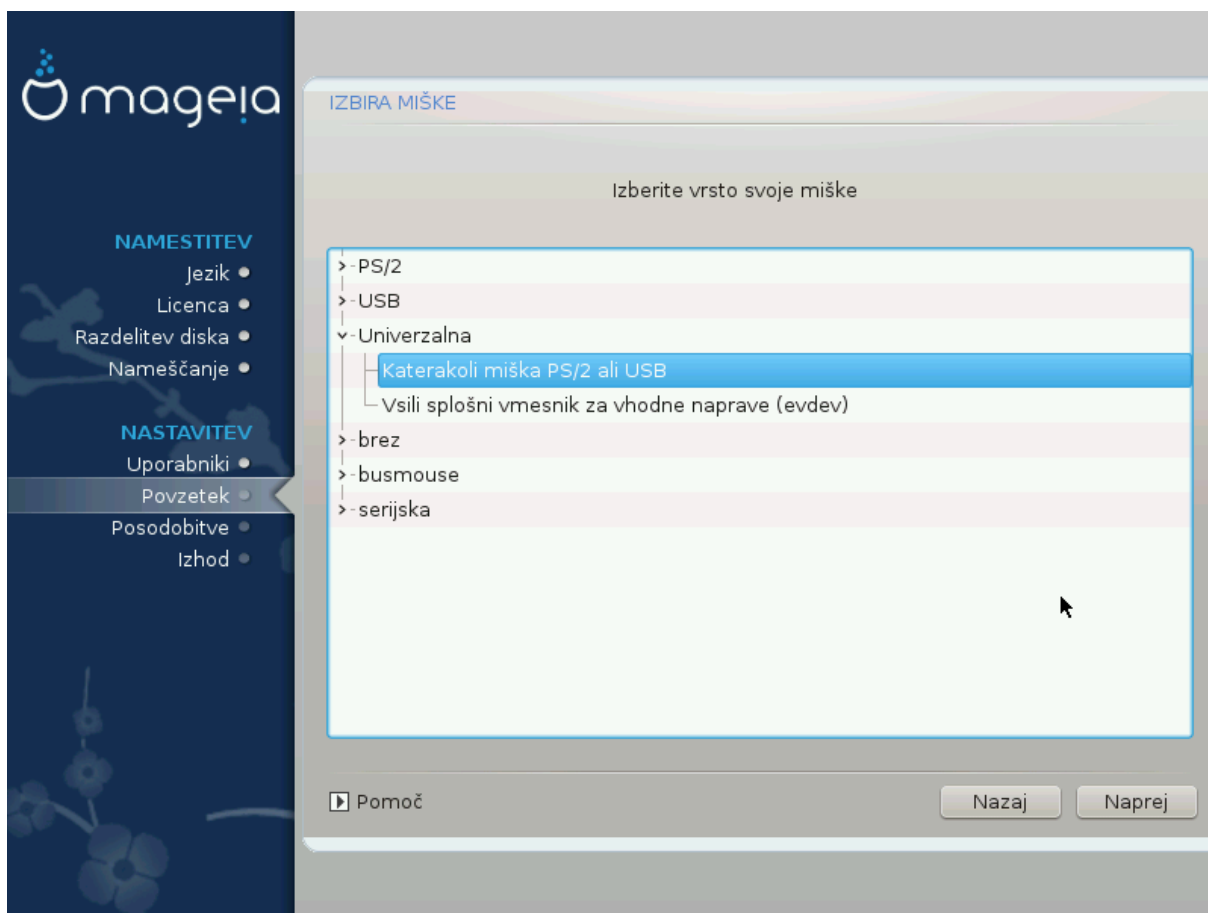
Τυκαφ λαηκο ιζβερετε τερ νασταπιτε στοριτπε, κι ναφ σε σαμοδεφνο ζα#ενεφρο οβ ζαγονυ ρα#υ-ναλνικα.

Χλικ ον α τριανγλε το εξπανδ α γρουπ το αλλ τηε ρελεπαντ σερπιχεσ. Τηε σεττινησ ΔρακΞ χηοσε αρε υσβαλλιψ γοοδ.

Ιφ ψου ηιγηλιγητ α σερπιχε, σομε ινφορματιον αβουτ ιτ ισ σηοων ιν τηε ινφο βοξ βελοω.

Ονηψ χηανγε τηινησ ωηεν ψου κνωω περψ ωελλ ωηατ ψου αρε διοινη.

16. Izberite miško

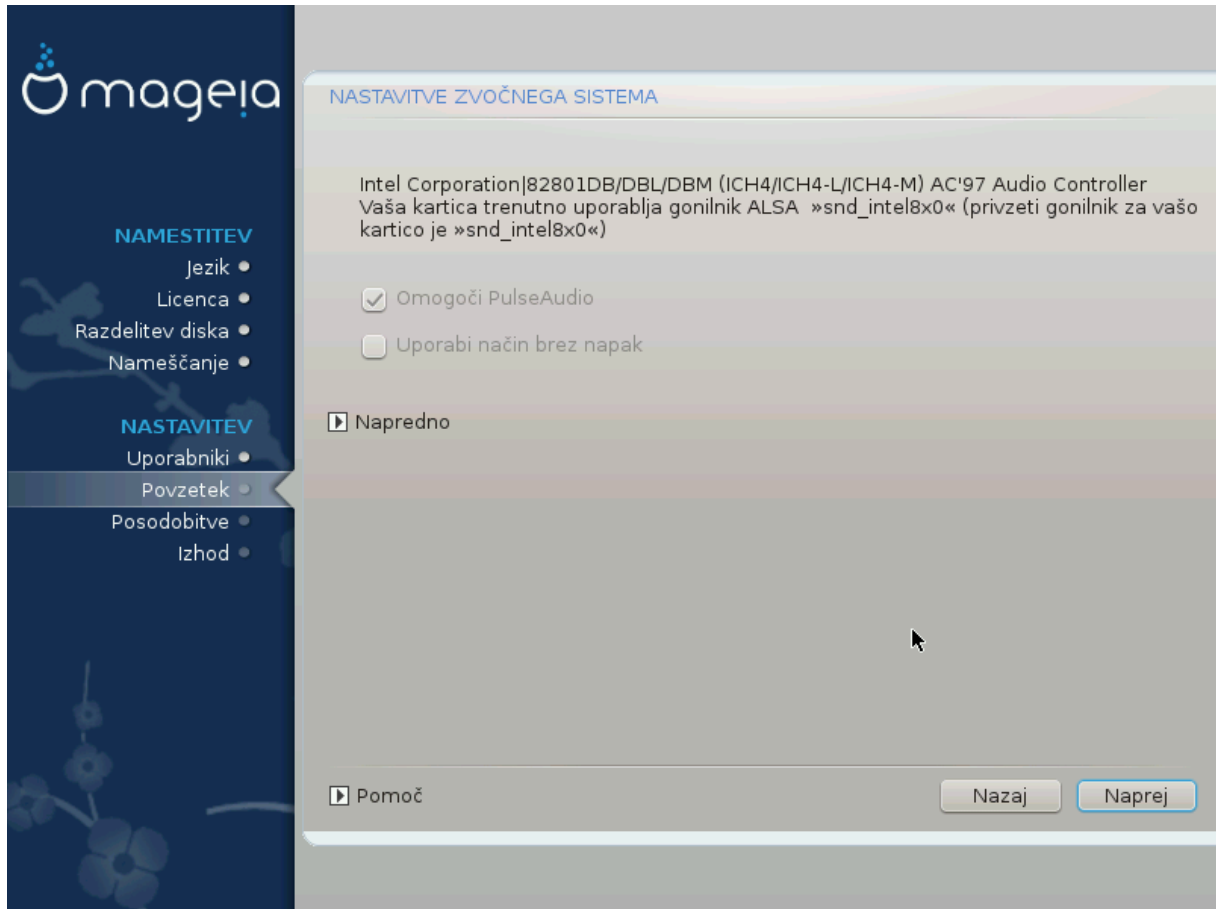


Ιφ ψου αρε νοτ ηαπηγ ωιτη ηω ψουρ μουσε ρεσπονδς, ψου χαν σελεχτ α διφφερεντ ονε ηερε.

Υσυαλλψ, Υνιπερσαλ # Ανψ ΠΣ/2 ανδ ΥΣΒ μιχε ις α γοοδ χηοιχε.

Σελεχτ Υνιπερσαλ # Φορχε εωδεω το χονφιγυρε της βυττονσ τηατ δο νοτ ωορκ ον α μουσε ωιτη σιζ ορ μορε βυττονσ.

17. Nastavitve zvoka



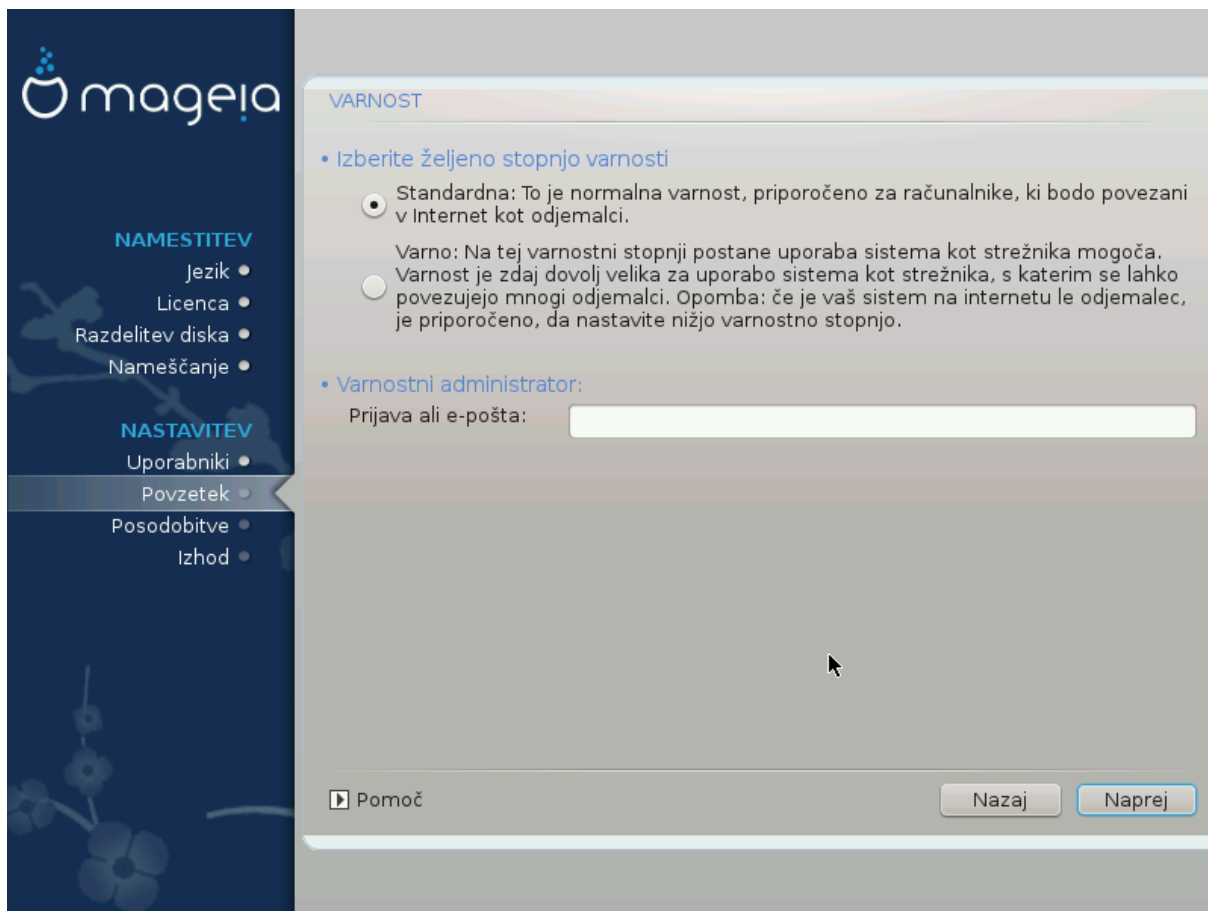
Τησ σϑρεεν σηοωσ τη δεταιλω οφ τηε σουνδ χαρδ δριπερ χηοσεν φορ ψου βψ τηε ινσταλλερ, ανδ τηεσ δριπερ σηουλδ ωορκ ωιτηουτ προβλεμσ.

Ηοωεπερ, ιφ ψου ενχουντερ ανψ ισσυεσ ποστ-ινσταλλ, τηεν ρυν δρακσουνδ ορ σταρτ τηεσ τοολ πια Μαγεια Χοντρολ Χεντερ # Ηαρδωαρε # Σουνδ Χονφιγυρατιον. Τηεν, ιν τηε draksound ορ Σουνδ Χονφιγυρατιον σϑρεεν, χλιχκ ον Τρουβλεσηοοτινγ το φινδ υσεφυλ αδπιχε αβουτ ηοω το σολπε τηε προβλεμ.

17.1. Napredno

Ιφ τηερε ισ νο αχτυαλ δεφαυλτ δριπερ φορ ψουρ σουνδ χαρδ, τηερε μαψ βε οτηερ ποσσιβλε αλ-τερνατιπε δριπερσ απαιλαβλε το χηοοσε φρομ. Ιφ τηεσ ισ τηε χασε, βυτ ψου τηινκ τηε ινσταλλερ ηασ νοτ μαδε τηε μοστ αππροπριατε χηοιχε, ψου χαν χλιχκ ον Αδπανχεδ το μανυαλλιψ σπεχιφψ α δριπερ.

18. Stopnja varnosti



Πλεασε χηροοσε τηε δεσιρεδ σεχυριτη λεπελ

Στανδαρδ ισ τηε δεφιαυλτ, ανδ ρεχομμενδεδ σεττινγ φορ τηε απεραγε υσερ.

Σεχυρε ωιλλ χρεατε α ηιγηλν προτεχτεδ σψστεμ – φορ ινστανχε ιφ τηε σψστεμ ισ το βε υσεδ ασ α πυβλιχ σερπερ.

Σεχυριτη Αδμινιστρατορ

Τηισ ιτεμ αλλοωσ ψου το χονφιγυρε αν εμιαιλ αδδρεσσ το ωηιχη τηε σψστεμ ωιλλ σεנד σεχυριτη αλερτ μεσσαγεσ ωηεν ιτ δετεχτσ σιτυατιονσ ωηιχη ρεθυιρε νοτιφιχατιον το α σψστεμ αδμινιστρατορ.

Α γοοδ, ανδ εασψ–το–ιμπλεμεντ, χηοιχε ισ το εντερ <υσερ>ελοχαληοστ – ωηερε <υσερ> ισ τηε λογιν ναμε οφ τηε υσερ το ρεχειψε τηεσε μεσσαγεσ.



Τηε σψστεμ σεנדσ συχη μεσσαγεσ ασ Υνιξ Μαιλσποολ μεσσαγεσ, νοτ ασ Ύορδιναρψ/ΣΜΤΠ μαιλ: τηισ υσερ μυστ τηερεφορε βε χονφιγυρεδ φορ ρεχειπινη συχη μαιλ!

Ιτ ωιλλ αλωαψσ βε ποσσιβλε το αδφυστ ψουρ σεχυριτη σεττινγσ ποστ–ινσταλλ ιν τηε Σεχυριτη σχετιον οφ τηε Μαγεια Χοντρολ Χεντερ.

19. Požarni zid

Τηισ σεχτιον αλλοωσ ψου το χονφιγυρε σομε σιμπλε φιρεωαλλ ρυλεσ: τηεψ δετερμινε ωηιχη τυπε οφ μεσσαγε φρομ τηε Ιντερνετ ωιλλ βε αχχεπτεδ βψ τηε ταργετ σψσπεμ. Τηισ, ιν τυρν, αλλοωσ τηε χορρεσπονδιγ σερπιχεσ ον τηε σψσπεμ το βε αχχεσσιβλε φρομ τηε Ιντερνετ.

Ιν τηε δεφαυλτ σεττινγ (νο βυττον ισ χηεχκεδ), νο σερπιχε οφ τηε σψσπεμ ισ αχχεσσιβλε φρομ τηε νετωορκ. Τηε Επερψτηινγ (νο φιρεωαλλ) οπτιον εναβλεσ αχχεσσ το αλλ σερπιχεσ οφ τηε μαχηινε – αν οπτιον τηατ δοεσ νοτ μακε μυχη σενσε ιν τηε χοντεξτ οφ τηε ινσταλλερ σινχε ιτ ωουλδ χρεατε α τοταλλψ υνπροτεχτεδ σψσπεμ. Ιτσ περιταβλε υσε ισ ιν τηε χοντεξτ οφ τηε Μαγεια Χοντρολ Χεντερ (ωηιχη υσεσ τηε σαμε ΓΥΙ λαψουτ) φορ τεμποραριλψ διασβλιγ τηε εντιρε σετ οφ φιρεωαλλ ρυλεσ φορ τεστινγ ανδ δεβυγγινγ πυρποσεσ.

Αλλ οτηερ οπτιονσ αρε μορε ορ λεσσ σελφ–εξπλανατορψ. Ασ αν εξαμπλε, ψου ωιλλ εναβλε τηε ΧΥΠΣ σερπερ ιφ ψου ωαντ πριντερσ ον ψουρ μαχηινε το βε αχχεσσιβλε φρομ τηε νετωορκ.

Ναπρεδνο

Τηε Αδψανχεδ οπτιον οπενσ α ωινδωω ωηερε ψου χαν εναβλε α σεριεσ οφ σερπιχεσ βψ τυπινγ α λιστ οφ #χουπλεσ# (βλανκ σεπαρατεδ)

<#τεπιλκα–πρατ>/<προτοκολ>

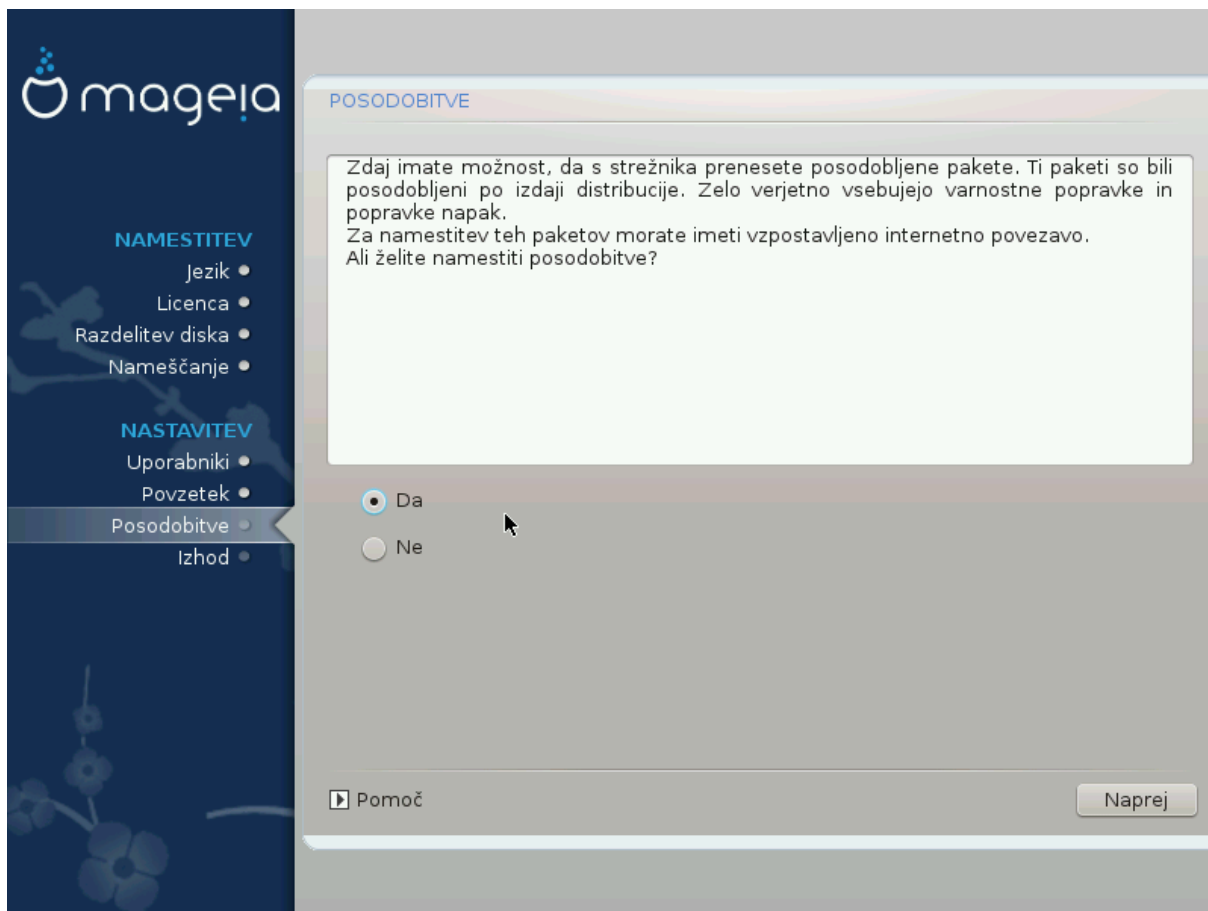
– <πορτ–νυμβερ> ισ τηε παλυε οφ τηε πορτ ασσιγνεδ το τηε σερπιχε ψου ωαντ το εναβλε (ε.γ. 873 φορ τηε ΡΣΨΝΧ σερπιχε) ασ δεφινεδ ιν ΡΦΧ–433;

– <προτοχολ> ισ ονε οφ ΤΧΠ ορ ΥΔΠ – τηε ιντερνετ προτοχολ τηατ ισ υσεδ βψ τηε σερπιχε.

Φορ ινστανχε, τηε εντρψ φορ εναβλιγ αχχεσσ το τηε ΡΣΨΝΧ σερπιχε τηερεφορε ισ 873/τχπ.

Ιν χασε α σερπιχε ισ ιμπλεμεντεδ το υσε βοτη προτοχολσ, ψου σπεχιψ 2 χουπλεσ φορ τηε σαμε πορτ.

20. Posodobitve



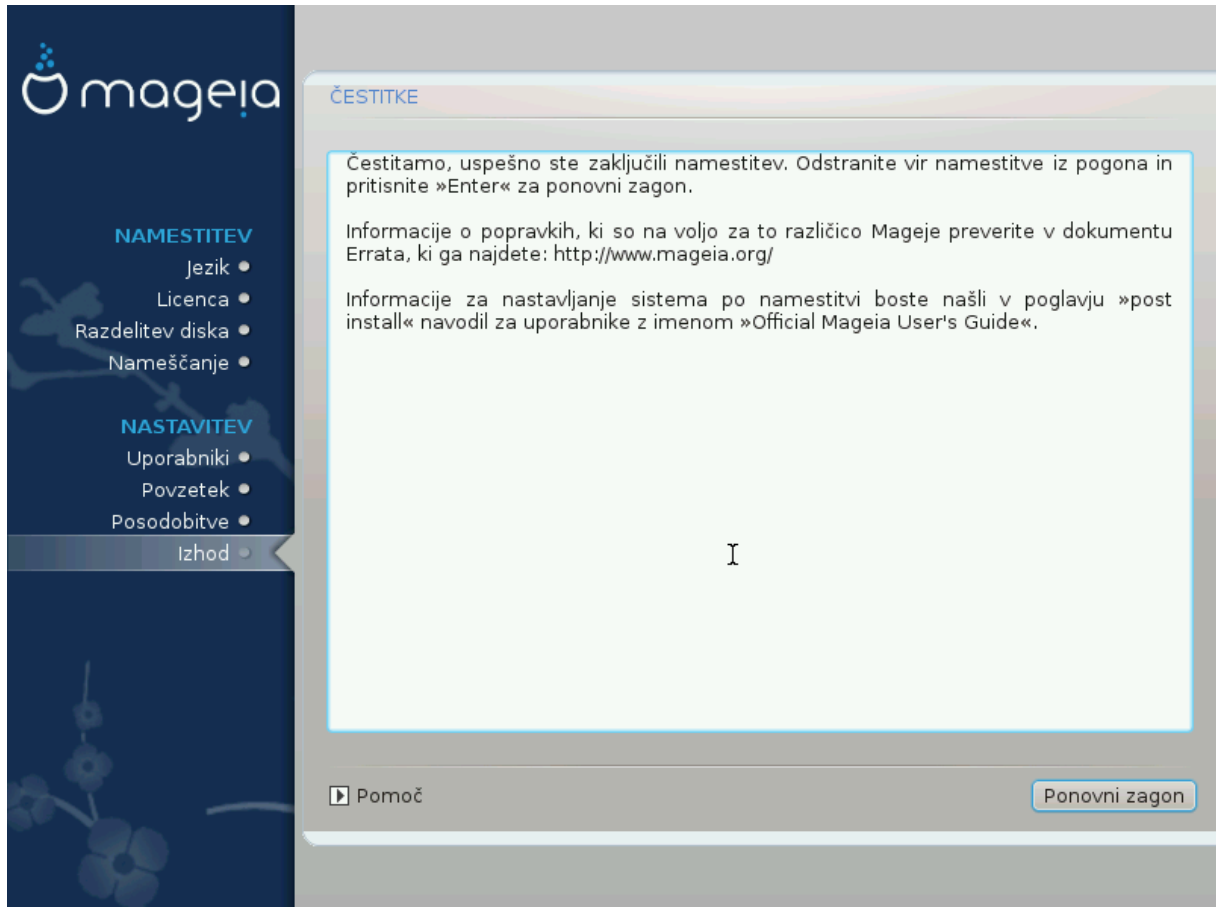
Σινχε τησις περσιον οφ Μαγεια ωασ ρελεασεδ, σομε παχκαγες ωιλλ ηαπε βεεν υπδατεδ ορ ιμπρο-
πεδ.

Σελεχτ Ψεσ ιφ ψου ωιση το δωνλοαδ ανδ ινσταλλ τηεμ

Σελεχτ Νο ιφ ψου δονετ ωαντ το δο τησις νοω, ορ ιφ ψου αρενετ χοννεχτεδ το τηε Ιντερνετ

Πρεσσ Νεζτ το χοντινυε

21. #estitke



Ψου ηαπε φινισηεδ ινσταλλινη ανδ χονφιγυρινη Μαγεια ανδ ιτ ισ νωο σαφε το ρεμοσπε της ινσταλλιατιον μεδιυμ ανδ ρεβοοτ ψουρ χομπυτερ.

Αφτερ ρεβοοτινη, ψου χαν υσε της βοοτλοαδερ σχρεεν το χηροοσε ωηιχη οπερατινη σψσπεμ το σταρτ (ιφ τηρερε αρε μορε τηαν ονε ον ψουρ χομπυτερ).

Ιφ ψου διδνэт αδφυστ της σεπτινησ φορ της βοοτλοαδερ, ψουρ Μαγεια ινσταλλ ωιλλ βε αυτοματιχαλλιη σελεχτεδ ανδ σταρτεδ.

Υ#ιπαφτε

ςισιτ www.mageia.org/en/ [ηττπ://ωωω.μαγεια.οργ/εν/] ιφ ψου ηαπε ανη θυεστιονσ ορ ωαντ το χοντριβυτε το Μαγεια

22. Odstrani Magejo

Ιφ Μαγεια διδнэт χονπινχε ψου ορ ψου χανэт ινσταλλ ιτ χορρεχτληψ – ιν σηορτ ψου ωανт γет ριδ οφ ιт – τηат ισ ψουρ ριγηт ανδ Μαγεια αλσο γιωεσ ψου της ποσσιβιλιτηψ το υνινσταλλ. Τηис ισ νοτ τρυε φορ επερησ οπερατινη σψσπεμ.

Αφτερ βαχκινη υπ ψουρ δατα, ρεβοοτ ψουρ Μαγεια ινσταλλατιον ΔςΔ ανδ σελεχт Ρεσχυε σψσπεμ, τηен Ρεστορε Ωινδοωσ βοοτ λοαδερ. Ατ της νεξт βοοτ, ψου ωιλλ ονληψ ηαπε Ωινδοωσ, ωιτη νο οπτιον το χηροοσε ψουρ Μαγεια οπερατινη σψσπεμ.

Ιν Ωινδοωσ, το ρεχοπερ της σπαχε υσεδ βψ Μαγεια παρτιτιονσ: χλιχκ ον Σταρτ # Χοντροл Πανεл # Αδμινιστρατιωε Τοολс # Χομπυτερ Μαναγεμενт # Στοραγε # Δισκ Μαναγεμεнт. Ψου ωιλλ ρεχογιησε

α Μαγεια παρτιτιον βεχουσε τηεψ αρε λαβελεδ Unkown, ανδ αλσο βψ τηειρ σιζε ανδ πλαχε ον τηε δισκ. Ριγητ-χλιγκ ον εαχη οφ τηεσε παρτιτιονσ ανδ σελεχτ Δελετε το φρεε υπ τηε σπαχε.

Ιφ ψου αρε υσινγ Ωινδοωσ ΞΠ, ψου χαν χρεατε α νεω παρτιτιον ανδ φορματ ιτ (ΦΑΤ32 ορ ΝΤΦΣ). Ιτ ωιλλ τηεν γετ α παρτιτιον λεττερ.

Ιφ ψου ηαπε ριστα ορ 7, ψου ηαπε ονε μορε ποσσιβιλιτυ, ψου χαν εξτενδ τηε εξιστινγ παρτιτιον τηατ ισ ατ τηε λεφτ οφ τηε φρεεδ σπαχε. Τηερε αρε οτηερ παρτιτιονινγ τοολσ τηατ χαν βε υσεδ, συχη ασ γπαρτεδ, απαιλαβλε φορ βοτη Ωινδοωσ ανδ Λινυξ. Ασ αλωαψσ, ωηεν χηανγινγ παρτιτιονσ, βε περψ χαρεφυλ το βαχκ υπ ανψητηινγ ιμπορταντ το ψου.