

Instalare cu DrakX

Δορυμεντα#ια οφικιαλ# πεντρο Μαγεια



Τεξτελε #ι χαπτυριλε δε εχραν διν αχεστ μανυαλ σ|ντ δισπονιβιλε συβ λι-
χεν#α XX ΒΨ-ΣΑ 3.0 [ηττπ://χρεατιπεχομμονσ.οργ/λιχενσσεσ/βψ-σα/3.0/](http://χρεατιπεχομμονσ.οργ/λιχενσσεσ/βψ-σα/3.0/).

Αχεστ μανυαλ α φοστ προδυσ χυ αφυτορυλ [Χαλενχο ΧΜΣ](http://ωωω.χαλενχο.χομ) [ητ-
τπ://ωωω.χαλενχο.χομ] δεζπολτατ δε [ΝεοΔοχ](http://ωωω.νεοδοχ.βιζ) [ηττπ://ωωω.νεοδοχ.βιζ].

Α φοστ σχρισ δε πολυνταρι |ν τιμπυλ λορ λιβερ. Δαχ# δορι#ι σ# αφυ-
τα#ι λα |μβυν#τ##ιρεα αχεστυι μανυαλ, π# ρυγ#μ σ# χονταχτα#ι [εχη-
πα δε δορυμεντα#ιε](http://ωικι.μαγεια.οργ/εν/Δορυμεντατιον_τεαμ) [ηττπ://ωικι.μαγεια.οργ/εν/Δορυμεντατιον_τεαμ].

Ινσταλαρε χυ ΔρακΞ

Χυπρινσ

Ινσταλαρε χυ ΔρακΞ	1
1. Σελεχτα#ι #ι υτιλιζα#ι ιμαγινιλε ΙΣΟ	1
1.1. Ιντροδυχερε	1
1.2. Μεδι	1
1.3. Δεσχ#ρχαρεα #ι περιφιχαρεα μεδιλωρ	3
1.4. Ινσχριπ#ιονα#ι σαυ χοπια#ι ιμαγινεα ΙΣΟ	3
2. ΔρακΞ, ινσταλατορυλ Μαγια	6
2.1. Εταπελε ινσταλ#ρι	6
2.2. Εχρανυλ δε βυν πενιτ αλ ινσταλ#ρι	6
2.3. Προβλεμε δε ινσταλαρε #ι σολυ#ι ποσιβιλε	8
3. Αλεγε#ι λιμβα χε πα φι υτιλιζατ#	9
4. Λιχεν#α #ι Νοτελε εδι#ει	10
4.1. Χοντραχτ δε λιχεν##	10
4.2. Νοτα εδι#ει	11
5. Χονφιγυραρε ΣΧΣΙ	11
6. Ινσταλαρε σαυ αχτυαλιζαρε	12
7. Ταστατυρ#	12
8. Παρτιτιονινγ	13
8.1. Συγγεστεδ Παρτιτιονινγ	13
8.2. Αλεγε#ι πυνχτελε δε μονταρε	16
8.3. Χονφιρμα#ι φορματαρεα δισχυλυι δυρ	17
8.4. Χυστομ Δισκ Παρτιτιονινγ ωιτη ΔισκΔρακε	18
8.5. Φορματαρε \n χυρσ	19
9. Σοφτωαρε	20
9.1. Μεδια Σελεχτιον	20
9.2. Σελεχταρεα βιρουλυι	21
9.3. Σελεχταρεα γρυπυριλωρ δε παχηετε	23
9.4. Ινσταλαρε μιμιμαλ#	23
9.5. Σελεχταρε ινδιπιδυαλ# α παχηετελωρ	25
10. Υσερ Μαναγεμεντ	26
10.1. Δεφινι#ι παρολα αδμινιστρατορυλυι (ροοτ):	26
10.2. Ιντροδυχε#ι υν υτιλιζατορ	26
10.3. Υσερ Μαναγεμεντ (αδπανχεδ)	27
11. Γραπηχαλ Χονφιγυρατιον	28
11.1. Χονφιγυραρε πλαχ# γραφιχ# #ι εχραν	28
11.2. Αλεγε#ι υν σερπερ Ξ (χονφιγυρα#ι πλαχα γραφιχ#)	29
11.3. Αλεγε#ι μονιτορυλ	30
12. Βοοτλοαδερ	31
12.1. Γρυβ2	31
12.2. Βοοτλοαδερ Σετυπ	32
12.3. Οτηερ Οπτιονσ	34
13. Χονφιγυρατιον Συμμαρη	34
13.1. Παραμετρι σιστεμ	34
13.2. Παραμετρι φιζιχι	35
13.3. Παραμετρι δε ρε#εα #ι Ιντερνετ	36
13.4. Σεχυριτατε	36
14. Λοχαλε	37
14.1. Χονφιγυρα#ι φυσυλ οραρ	37
14.2. Σελεχτα#ι #αρα / ρεγιυνεα	38
15. Χονφιγυρα#ι σερπιχιλιε	39
16. Σελεχτα#ι μαυσυλ	40

17. Χονφιγυραρε συνετ	41
17.1. Απανσατ	41
18. Νιπελ δε σεχυριτατε	42
19. Φιρεωαλλ	43
20. Αχτυαλιζ#ρι	44
21. Φελιχιτ#ρι	45
22. Δεζινσταλαρε Μαγεια	45

Λιστ# δε φηγυρι

1. ΕΦΙ Σψστεμ Παρτιτιον	19
2. ΒΙΟΣ βοοτ παρτιτιον	19

Ινσταλαρε χυ ΔρακΞ



Εχρανελε χαρε υρμεαζ#σ#λε πεδε#ι πε παρχυρσυλ ινσταλ#ρι σ|ντ |ν φονχ#ιε δε χομ-
πονεντελε ποαστρε ματεριαλε #ι δε αλεγεριλε φ#χυτε |ν τιμπυλ ινσταλ#ρι.

1. Selecta#i #i utiliza#i imaginile ISO

1.1. Introducere

Μαγεια ισ διστριβυτεδ πια ΙΣΟ ιμαγες. Τηισ παγε ωιλλ ηελπ ψου το χηοοσε ωηιχη ιμαγε βεστ συιτς ψουρ νεεδς.

Τηερε αρε τηρεε τυπεσ οφ ινσταλλατιον μεδια:

Χλασσιχαλ ινσταλλερ: Βοοτινγ ωιτη τηισ μεδια προπιδεσ ψου ωιτη τηε μαξιμυμ φλεξιβιλιτην ωην χηοοσιγγ ωηατ το ινσταλλ, ανδ φορ χονφιγυριγγ ψουρ σψστεμ. Ιν παρτιχυλαρ, ψου ηαπε α χηοιχε οφ ωηιχη Δεσκτοπ ενπιρονμεντ το ινσταλλ.

ΛΙΣΕ μεδια: Τηισ οπτιον αλλοωσ ψου το τρψ ουτ Μαγεια ωιτηουτ ηαπιγγ το αχτυαλλψ ινσταλλ ιτ, ορ μακε ανψ χηανγεσ το ψουρ χομπυτερ. Ηοωεπερ, τηε Λιπε μεδια αλσο ινχλυδεσ αν Ινστα-λλερ, ωηιχη χαν βε σταρτεδ ωην βοοτινγ τηε μεδια, ορ αφτερ βοοτινγ ιντο τηε Λιπε οπερατιγγ σψστεμ ιτσελφ.



Τηε Λιπε Ινσταλλερ ισ σιμπλερ χομπαρεδ το τηε Χλασσιχαλ Ινσταλλερ – βυτ ψου ηαπε φεωερ χονφιγυρατιον οπτιονσ.



Λιπε ΙΣΟσ χαν ονλψ βε υσεδ το χρεατε #χλεαν# ινσταλλατιονσ, τηεψ χαννοτ βε υσεδ το υπγραδε πρεπιουσλψ ινσταλλεδ Μαγεια ρελεασεσ.

Νετ Ινσταλλ: Τηεσε αρε μιμιμαλ ΙΣΟεσ χονταινιγγ νο μορε τηαν τηατ ωηιχη ισ νεεδεδ το σταρτ τηε ΔρακΞ ινσταλλερ ανδ φινδ DrakX-installer-stage2 ανδ οτηερ παχκαγεσ τηατ αρε νεεδεδ το χοντινυε ανδ χομπλετε τηε ινσταλλ. Τηεσε παχκαγεσ μαψ βε ον τηε ΠΧ ηαρδ δισκ, ον α λοχαλ δριπτε, ον α λοχαλ νετωορκ ορ ον τηε Ιντερνετ.

Τηεσε μεδια αρε περψ λιγητ (λεσσ τηαν 100 MB) ανδ αρε χονπενιεντ ιφ βανδωιδτη ισ τοο λοω το δοωνλοαδ α φυλλ ΔςΔ, ορ ιφ ψου ηαπε α ΠΧ ωιτηουτ α ΔςΔ δριπτε ορ ισ υναβλε το βοοτ φρομ α ΥΣΒ στιχκ.

Μορε δεταιλσ αρε γιπεν ιν τηε νεξτ σεχτιονσ.

1.2. Medii

1.2.1. Defini#ie

Ηερε, α μεδιυμ (πλυραλ: μεδια) ισ αν ΙΣΟ ιμαγε φιλε τηατ αλλοωσ ψου το ινσταλλ ανδ/ορ υπδατε Μαγεια ανδ, βψ εξτενσιον, ανψ πηψσιχαλ μεδιυμ (ΔςΔ, ΥΣΒ στιχκ, ...) τηε ΙΣΟ φιλε ισ χοπιεδ το.

Ψου χαν φινδ Μαγεια ΙΣΟεσ [ηερε](http://www.magia.org/en/download/) [ηττπ://ωωω.μαγεια.οργ/εν/δοωνλοαδσ/].

1.2.2. Mediile de instalare clasice

1.2.2.1. Caracteristici comune

- # Τησε ΙΣΟσ υσε τηε Χλασσιχαλ ινσταλλερ χαλλεδ ΔρακΞ
- # Τηεψ αρε υσεδ φορ περφορμινγ χλεαν ινσταλλσ ορ το υπγραδε α περπιουσλψ ινσταλλεδ περσιον οφ Μαγεια
- # Διφφερεντ μεδια φορ 32 ανδ 64–βιτ αρχηιτεχτυρεσ
- # Σομε τοολσ αρε απαιλαβλε ιν τηε Ινσταλλερ #Ωελχομε# σχρεεν: Ρεσχυε Σψστεμ, Μεμορψ Τεστ, ανδ Ηαρδωαρε Δετεχτιον Τοολ
- # Εαχη ΔςΔ χονταινσ μανψ απαιλαβλε δεσκτοπ ενπιρονμεντσ ανδ λανγυαγεσ
- # Ψουελλ βε γιπεν τηε χηοιχε δυρινγ τηε ινσταλλατιον το αδδ νον–φρεε σοφτωαρε

1.2.3. Mediile Live

1.2.3.1. Caracteristici comune

- # Χαν βε υσεδ το περπιεω τηε Μαγεια οπερατινγ σψστεμ ωιτηουτ ηαπιινγ το ινσταλλ ιτ
- # Τηε Λιπε μεδια αλσο ινχλυδεσ αν Ινσταλλερ.
- # Εαχη ΙΣΟ χονταινσ ονλψ ονε δεσκτοπ ενπιρονμεντ (Πλασμα, GNOME ορ Ξφχε)
- # Διφφερεντ μεδια φορ 32 ανδ 64–βιτ αρχηιτεχτυρεσ
- # Τηεψ χονταιν νον–φρεε σοφτωαρε

1.2.3.2. Live DVD Plasma

- # Πλασμα δεσκτοπ ενπιρονμεντ ονλψ
- # Αλλ απαιλαβλε λανγυαγεσ αρε περσεεντ
- # 64–βιτ αρχηιτεχτυρε ονλψ

1.2.3.3. LiveDVD GNOME

- # GNOME δεσκτοπ ενπιρονμεντ ονλψ
- # Αλλ απαιλαβλε λανγυαγεσ αρε περσεεντ
- # 64–βιτ αρχηιτεχτυρε ονλψ

1.2.3.4. Live DVD Xfce

- # Ξφχε δεσκτοπ ενπιρονμεντ ονλψ
- # Αλλ απαιλαβλε λανγυαγεσ αρε περσεεντ
- # 32 ορ 64–βιτ αρχηιτεχτυρεσ

1.2.4. Net install media

1.2.4.1. Caracteristici comune

- # Διφφερεντ μεδια φορ 32 ανδ 64–βιτ αρχηιτεχτυρεσ
- # Φιρστ στεπσ αρε Ενγλιση λανγυαγε ονλψ

1.2.4.2. netinstall.iso

- # Χονταινσ ονλψ φρεε σοφτωαρε, φορ τηοσε ωηο προφερ το νοτ υσε νον–φρεε σοφτωαρε

1.2.4.3. netinstall-nonfree.iso

Χονταίνσ νον-φρεε σοφτωαρε (μοστλψ δριπερσ, χοδεχσ...) φορ τησσε ωηο νεεδ ιτ

1.3. Desc#rcarea #i verificarea mediilor

1.3.1. Desc#rcare

Ονχε ψου ηαπε χηοσεν ψουρ ΙΣΟ φιλε, ψου χαν δοωνλοαδ ιτ υσινγ ειτηερ ηττπ ορ ΒιτΤορρεντ. Ιν βοτη χασεσ, ψου αρε προσιδεδ ωιτη σομε ινφορματιον, συχη ασ τηε μιρρορ ιν υσε ανδ αν οπτιον το σωιτχη το αν αλτερνατιπε ιφ τηε βανδωιδτη ισ τοο λοω.

Ιφ ηττπ ισ χηοσεν ψου ωιλλ αλσο σσε σομε ινφορματιον ρεγαρδινγ χηεχκσυμσ.

md5sum, sha1sum ανδ sha512sum (τηε μοστ σεχυρε) αρε τοολσ το χηεχκ τηε ΙΣΟ ιντεγριτυ. Χοπη ονε οφ τηε χηεχκσυμσ (στρινγ οφ αλπηανυμεριχ χηαραχτερσ) φορ υσε ιν τηε νεξτ σεχτιον.

Ιν τηε μεαντιμε, α ωινδοω το δοωνλοαδ τηε αχτυαλ ΙΣΟ ωιλλ οπεν:

Χλιχκ ον Σαπε Φιλε, τηεν χλιχκ ΟΚ.

1.3.2. Checking the integrity of the downloaded media

Τηε χηεχκσυμσ ρεφερρεδ το εαρλιερ, αρε διγιταλ φινγερπριντσ γενερατεδ βψ αν αλγοριτημ φρομ τηε φιλε το βε δοωνλοαδεδ. Ψου μαψ χομπαρε τηε χηεχκσυμ οφ ψουρ δοωνλοαδεδ ΙΣΟ αγαινστ τηατ οφ τηε οριγιναλ σουρχε ΙΣΟ. Ιφ τηε χηεχκσυμσ δο νοτ ματχη, ιτ μεανσ τηατ τηε αχτυαλ δατα ον τηε ΙΣΟεσ δο νοτ ματχη, ανδ ιφ τηατ ισ τηε χασε, τηεν ψου σηουλδ ρετρψ τηε δοωνλοαδ ορ αττεμπτ α ρεπαир υσινγ ΒιτΤορρεντ.

Το γενερατε τηε χηεχκσυμ φορ ψουρ δοωνλοαδεδ ΙΣΟ, οπεν α χονσολε, (νο νεεδ το βε ροοτ), ανδ:

Το υσε τηε μδ5συμ, τυπε: μδ5συμ πατη/το/τηε/ιμαγε/φιλε.ισο

Το υσε τηε σηα1συμ, τυπε: σηα1συμ πατη/το/τηε/ιμαγε/φιλε.ισο

Το υσε τηε σηα512συμ, τυπε: σηα512συμ πατη/το/τηε/ιμαγε/φιλε.ισο

Εξαμπλε:

```
[sam5@localhost ~]$ md5sum /home/sam5/Downloads/Mageia-4-RC-x86_64-DVD.iso
ec1ce42c4b003b5e9bea6911968195c8 /home/sam5/Downloads/Mageia-4-RC-x86_64-DVD.iso
[sam5@localhost ~]$ █
```

τηεν χομπαρε τηε ρεσυлт (ψου μαψ ηαπε το ωαιτ φορ α ωηιλε) ωιτη τηε ΙΣΟ χηεχκσυμ προσιδεδ βψ Μαγεια.

1.4. Inscrip#iona#i sau copia#i imaginea ISO

Τηε περιφιεδ ΙΣΟ χαν νοω βε βυρνεδ το α ΧΔ/ΔςΔ ορ #δυμπεδ# το α ΥΣΒ στιχκ. Τηισ ισ νοτ α στανδαρδ χοπη οπερατιον, ασ α βοοταβλε μεδιυμ ωιλλ αχτυαλλψ βε χρεατεδ.

1.4.1. Inscrisiunea imaginii ISO pe un CD/DVD

Ωχιηγεπερ σοφτωαρε ψου υσε, ενσυρε τηατ τηε οπιον το βυρν αν ιμαγε ισ υσεδ. Βυρν δατα ορ φιλεσ ισ NOT χορρεχτ. Σεε τηε [τηε Μαγεια ωικι](http://wiki.mageia.org/en/Ωριτινγ_ΧΔ_ανδ_ΔςΔ_ιμαγεσ) [ηττπσ://ωικι.μαγεια.οργ/εν/Ωριτινγ_ΧΔ_ανδ_ΔςΔ_ιμαγεσ] φορ μορε ινφορματιον.

1.4.2. Pune#i imaginea ISO pe o cheie USB

Αλλ Μαγεια ΙΣΟσ αρε ηψβριδσ, ωηιχη μεανσ ψου χαν δυμπ τηεμ το α ΥΣΒ στιχκ ανδ τηεν υσε τηατ το βοοτ ανδ ινσταλλ τηε σψστεμ.



Δυμπινγ αν ιμαγε οντο α φλαση δεπιχε δεστροψσ ανψ πρεπιουσ φιλε-σψστεμ ον τηε δεπιχε ανδ αλλ εξιστινγ δατα ωιλλ βε λοστ.



Αλσο, τηε ονλψ παρτιτιον ον τηε φλαση δεπιχε ωιλλ τηεν φυστ βε τηε Μαγεια ΙΣΟ παρτιτιον.

Σο, ιφ αν ΙΣΟ οφ αβουτ 4ΓΒ ισ ωριττεν το αν 8ΓΒ ΥΣΒ στιχκ, τηε στιχκ ωιλλ τηεν ονλψ σηοω υπ ασ 4ΓΒ. Τηισ ισ βεχαυσε τηε ρεμαιινγ 4ΓΒ ισ νο λονγερ φορματτεδ – ηενχε νοτ χυρρεντλψ απαιλαβλε φορ υσε. Το ρεχοπερ τηε οριγιναλ χαπαχιτψ, ψου μυστ ρεφορματ ανδ ρεπαρτιτιον τηε ΥΣΒ στιχκ.

1.4.2.1. Utilizând o unealt# grafic# din Mageia

Πυτε#ι υτιλιζα υν υτιλιταρ γραφιχ πρεχυμ [ΙσοΔυμπερ](http://wiki.mageia.org/en/ΙσοΔυμπερ_Ωριτινγ_ΙΣΟ_ιμαγεσ_ον_ΥΣΒ_στιχκσ) [ηττπσ://ωικι.μαγεια.οργ/εν/ΙσοΔυμπερ_Ωριτινγ_ΙΣΟ_ιμαγεσ_ον_ΥΣΒ_στιχκσ]

1.4.2.2. Utilizând o unealt# grafic# din Windows

Πυτε#ι \νχερχα:

[Ρυφυσ](http://ruφυσ.ακεο.ιε/?λοχαλε=εν_ΥΣ) [ηττπ://ρυφυσ.ακεο.ιε/?λοχαλε=εν_ΥΣ] υσινγ τηε √ΙΣΟ ιμαγε∇ οπιον

[Ωιν32 Δισκ Ιμαγερ](http://σουρχεφοργε.νετ/προφεχτσ/ωιν32δισκιμαγερ) [ηττπ://σουρχεφοργε.νετ/προφεχτσ/ωιν32δισκιμαγερ]

1.4.2.3. Using the Command line within a GNU/Linux system



Ιτ ισ ποτεντιαλλψ *δανγερουσ* το δο τηισ βψ ηανδ. Ψου ρισκ οπερωριτινγ ποτεντιαλλψ παλυαβλε εξιστινγ δατα ιφ ψου σπεχιψψ τηε ωρονη ταργετ δεπιχε.

1. Δεσχηιδε#ι ο χονσολ#
2. Βεχομε α root (Αδμινιστρατορ) υσερ ωιτη τηε χομμανδ συ – (δονετ φοργετ τηε –)

```
[sam5@localhost ~]$ su -  
Password:  
[root@localhost ~]#  
[root@localhost ~]#  
[root@localhost ~]# █
```

3. Πλνγ ιν ψουρ ΥΣΒ στιγκ – βυτ δο νοτ μουντ ιτ (τηισ αλσο μεανσ δο νοτ οπεν ανψ αππλιχατιον ορ φιλε μαναγερ τηατ χουλδ αχχεσσ ορ ρεαδ ιτ)
4. Εντερ τηε χομμανδ φδισκ -λ

```
[root@localhost ~]# fdisk -l

Disk /dev/sda: 298.1 GiB, 320072933376 bytes, 625142448 sectors
Units: sectors of 1 * 512 = 512 bytes
Sector size (logical/physical): 512 bytes / 4096 bytes
I/O size (minimum/optimal): 4096 bytes / 4096 bytes
Disklabel type: dos
Disk identifier: 0x000db4bf
Partition 3 does not start on physical sector boundary.

Device      Boot      Start          End      Blocks      Id System
/dev/sda1   *           2048      21256191    10627072    83 Linux
/dev/sda2             21256192    63528959    21136384    83 Linux
/dev/sda3             63530964    625137344   280803190+    5 Extended
/dev/sda5             63531008    84873215    10671104    83 Linux
/dev/sda6             84875264    127016959    21070848    83 Linux
/dev/sda7            127019008    135985151     4483072    82 Linux swap / Solaris
/dev/sda8            135987200    198598655    31305728    83 Linux
/dev/sda9            198600704    471588863   136494080    83 Linux
/dev/sda10           471590912    496777994    12593541+    83 Linux
/dev/sda11           496781312    504955079     4086884    82 Linux swap / Solaris
/dev/sda12           504958976    625137344    60089184+    83 Linux

Disk /dev/sdb: 7.5 GiB, 8011087872 bytes, 15646656 sectors
Units: sectors of 1 * 512 = 512 bytes
Sector size (logical/physical): 512 bytes / 512 bytes
I/O size (minimum/optimal): 512 bytes / 512 bytes
Disklabel type: dos
Disk identifier: 0x15005631

Device      Boot Start          End      Blocks      Id System
/dev/sdb1   *           1       7598079    3799039+    17 Hidden HPFS/NTFS

[root@localhost ~]# █
```

5. Φινδ τηε δεπιχε ναμε φορ ψουρ ΥΣΒ στιγκ (βψ ιτσ σιζε), φορ εξαμπλε /dev/sdb ιν τηε σχρεενσηοτ αβοπσε, ισ αν 8GB ΥΣΒ στιγκ.

Αλτερνατιπελψ, ψου χαν φινδ τηε δεπιχε ναμε ωιτη τηε χομμανδ δμεσγ. Τοωαρδσ τηε ενδ οφ τηε φολλοωινγ εξαμπλε, ψου χαν σεε τηε δεπιχε ναμε σταρτινγ ωιτη sd, ανδ ιν τηισ χασε, sdd ισ τηε αχτυαλ δεπιχε. Ψου χαν αλσο σεε τηατ ιτσ σιζε ισ 2GB:

```
[72594.604531] usb 1-1: new high-speed USB device number 27 using xhci_hcd
[72594.770528] usb 1-1: New USB device found, idVendor=8564, idProduct=1000
[72594.770533] usb 1-1: New USB device strings: Mfr=1, Product=2, SerialNumber=3
[72594.770536] usb 1-1: Product: Mass Storage Device
[72594.770537] usb 1-1: Manufacturer: JetFlash
[72594.770539] usb 1-1: SerialNumber: 18MJTWLMPUCC3SSB
[72594.770713] usb 1-1: ep 0x81 - rounding interval to 128 microframes, ep desc says 255 microframes
[72594.770719] usb 1-1: ep 0x2 - rounding interval to 128 microframes, ep desc says 255 microframes
[72594.771122] usb-storage 1-1:1.0: USB Mass Storage device detected
```

```
[72594.772447] scsi host8: usb-storage 1-1:1.0
[72595.963238] scsi 8:0:0:0: Direct-Access JetFlash Transcend 2GB 1100 PQ: 0 ANSI: 4
[72595.963626] sd 8:0:0:0: [sdd] 4194304 512-byte logical blocks: (2.14 GB/2.00 GiB)
[72595.964104] sd 8:0:0:0: [sdd] Write Protect is off
[72595.964108] sd 8:0:0:0: [sdd] Mode Sense: 43 00 00 00
[72595.965025] sd 8:0:0:0: [sdd] No Caching mode page found
[72595.965031] sd 8:0:0:0: [sdd] Assuming drive cache: write through
[72595.967251] sdd: sdd1
[72595.969446] sd 8:0:0:0: [sdd] Attached SCSI removable disk
```

6. Εντερ τηε χομμανδ: δδ ιφ=πατη/το/τηε/ΙΣΟ/φιλε οφ=/δεπ/σδX βσ=1M

Ωηερε X=ψουρ δεπιχε ναμε εγ: /dev/sdd

Εξαμπλε: dd if=/home/user/Downloads/Mageia-6-x86_64-DVD.iso of=/dev/sdd bs=1M



Ιτ μιγητ βε ηελπφυλ το κνωω τηατ ιφ στανδσ φορ ινπυτ φιλε ανδ οφ στανδσ φορ ουτπυτ φιλε

7. Εντερ τηε χομμανδ: σψνχ
8. Τηισ ισ τηε ενδ οφ τηε προχεσσ, ανδ ψου μαψ νοω υνπλυγ ψουρ ΥΣΒ στιχκ.

2. DrakX, instalatorul Mageia

Φιε χ# σ|ντε#ι υν νου υτιλιζατορ ΓΝΥ–Λινυξ σαυ εξεπριμεντατ, ινσταλατορυλ Μαγεια εστε χον–χεπυτ σ# π# αρυτε σ# φαχε#ι ινσταλαρεα σαυ αχτυαλιζαρεα χ|τ σε ποατε δε υ#ορ.

2.1. Etapele instalării

- # Τηε ινσταλλ προχεσσ ισ διωιδεδ ιντο α νυμβερ οφ στεπσ – τηε στατυσ οφ ωηιχη ισ ινδιχατεδ ιν α πανελ το τηε λεφτ οφ τηε σχρεεν.
- # Εαχη στεπ ηασ ονε ορ μορε σχρεενσ, ωηιχη μαψ αλσο ηαπε Αδωανχεδ σεχτιονσ ωιτη εξτρα, λεσσ χομμονλψ ρεθυιρεδ οπτιονσ.
- # Μοστ σχρεενσ ηαπε Ηελπ βυττονσ φορ φυρτηερ δεταιλσ αβουτ τηε παρτιχυλαρ στεπ.



Ιφ ατ σομε ποιנט δυρινγ τηε ινσταλλ ψου δεχιδε το αβορτ τηε ινσταλλατιον, ιτ ισ πο–σσιβλε το ρεβοοτ, βυτ πλεασε τηικ τωιχε βεφορε ψου δο τηισ. Ονηε α παρτιτιον ηασ βεεν φορματτεδ ορ υπδατεσ ηαπε σταρτεδ το βε ινσταλλεδ, ψουρ χομπυτερ ισ νο λον–γερ ιν τηε σαμε στατε ανδ ρεβοοτινγ ιτ χουλδ περψ ωελλ λεαπε ψου ωιτη αν υνυσαβλε σψστεμ.

Ιφ, ιν σπιτε οφ τηισ, ψου αρε περψ συρε ρεβοοτινγ ισ ωηατ ψου ωαντ, γο το α τεξτ τερμι–ναλ βψ πρεσσινγ τηε κεψσ Χτρλ+Αλτ+Φ2 τογετηερ. Αφτερ τηατ, πρεσσ Χτρλ+Αλτ+Δε–λετε τογετηερ το ρεβοοτ.

2.2. Ecranul de bun venit al instalării

Τηε παρτιχυλαρ σχρεεν τηατ ψου ωιλλ φιρστ σεε ωηεν βοοτινγ φρομ τηε Ινσταλλατιον μεδια ωιλλ δεπενδ ον ωηετηερ ψουρ χομπυτερ μοτηερβοαρδ ισ οφ τηε Λεγαχψ (ΒΙΟΣ) ορ ΥΕΦΙ τυπε.

Τηε ωελχομε μενυ σχρεεν ηασ παριουσ οπτιονσ, ηοωεπερ τηε δεφαυλτ οπτιον ωιλλ σταρτ τηε ινσταλλερ, ανδ ισ νορμαλλψ αλλ τηατ ψου ωιλλ νεεδ.

2.2.1. Legacy (BIOS) Systems



Menu

Ινσταλλ Μαγεια

Ινσταλλ Μαγεια το α ηαρδ δισκ. Τηισ ισ τηε δεφουλτ οπτιον, ανδ ωιλλ αυτοματιχαλλψ σταρτ αφτερ α σηορτ ωηιλε υνλεσσ ανοτηερ οπτιον ισ σελεχτεδ.

Ρεσχυε Σψστεμ

Τηισ οπτιον αλλοωσ ψου το ειτηερ ρε-ινσταλλ τηε βοοτλοαδερ φορ αν εξιστινγ Μαγεια ινστα-λλατιον ορ ψου χαν υσε ιτ το ρεστορε α Ωινδοωσ βοοτλοαδερ.

Μεμορψ Τεστ

Τεστ τηε ινσταλλεδ PAM βψ περφορμινγ μυλτιπλε ρεαδ ανδ ωριτε οπερατιονσ. Ρεboot το ενδ τηε τεστ.

Φ2: Λανγυαγε

Πρεσσ Φ2 φορ αλτερνατιπε λανγυαγεσ.

2.2.2. UEFI Systems

Φρομ τηισ σχρεεν, ψου χαν αχχεσσ οπτιονσ βψ πρεσσινγ ε το εντερ τηε εδιτ μοδε. Το χομε βαχκ το τηισ σχρεεν, πρεσσ Εσχ το θυιτ ωιτηηουτ σαπινγ ορ πρεσσ Φ10 το σαπε ανδ θυιτ.



Menu

Ινσταλλ: Σταρτ της Ινσταλλ προχεσσ

Ρεσχυε: Τηισ οπτιον αλλοωσ ψου το ειτηερ ρε-ιναταλλ της βοοτλοαδερ φορ αν εξιστινγ Μαγειια ιναταλλατιον ορ ψου χαν υσε ιτ το ρεστορε α Ωινδοωσ βοοτλοαδερ.

Φ2: Λανγυαγε: Πρεσσ Φ2 φορ αλτερνατιπε λανγυαγεσ.

Ιφ ψου βοοτεδ φορομ α ΥΣΒ στιχκ, ψου ωιλλ σεε της αβοπε οπτιονσ δυπλαχαιτεδ, ανδ ιν τηισ χασε, ψου σηουλδ υσε της σετ τηαι ωιλλ βε συφφιξεδ ωιτη √ΥΣΒ√.

2.3. Probleme de instalare #i solu#ii posibile

2.3.1. F#r# interfa## grafic#

Αφτερ της ινιτιαλ σχρεεν ψου διδ νοτ προγρεσσ το της Λανγυαγε Σελεχτιον σχρεεν. Τηισ χαν ηαππεν ωιτη σομε γραπηιχ χαρδσ ανδ ολδερ σψστεμσ. Τρψ υσινγ λοω ρεσολυτιον βψ τψπινγ πγαλο αι της προμπτ.

Ιφ της ηαρδωαρε ισ περψ ολδ, α γραπηιχαλ ιναταλλατιον μαψ νοτ βε ποσσιβλε. Ιν τηισ χασε ιτ ισ ωορτη τρηνινγ α τεξτ-μοδε ιναταλλατιον. Το υσε τηισ πρεσσ Εσχ αι της Ωελχομε σχρεεν ανδ χονφιρμ ωιτη ΕΝΤΕΡ. Ψου ωιλλ βε πρεσεντεδ ωιτη α βλαχκ σχρεεν ωιτη α boot: προμπτ. Τψπε τεξτ ανδ πρεσσ ΕΝΤΕΡ το χοντινυε ωιτη της ιναταλλατιον ιν τεξτ μοδε.

2.3.2. Instalarea înghea##

Ιφ της σψστεμ αππεαρεδ το φρεεζε δυρινγ της ιναταλλατιον, τηισ μαψ βε α προβλεμ ωιτη ηαρδωα-ρε δετεχτιον. Ιν τηισ χασε της αυτοματιχ ηαρδωαρε δετεχτιον μαψ βε βψπασσεδ ανδ δεαλτ ωιτη

λατερ. Το τριψ της, τυπε νοαυτο ατ της προμπτ. Τησ οπιον μαψ αλσο βε χομβινεδ ωιτη στηερ παραμετερσ ασ νεχεσσαρψ.

2.3.3. Problem# de memorie

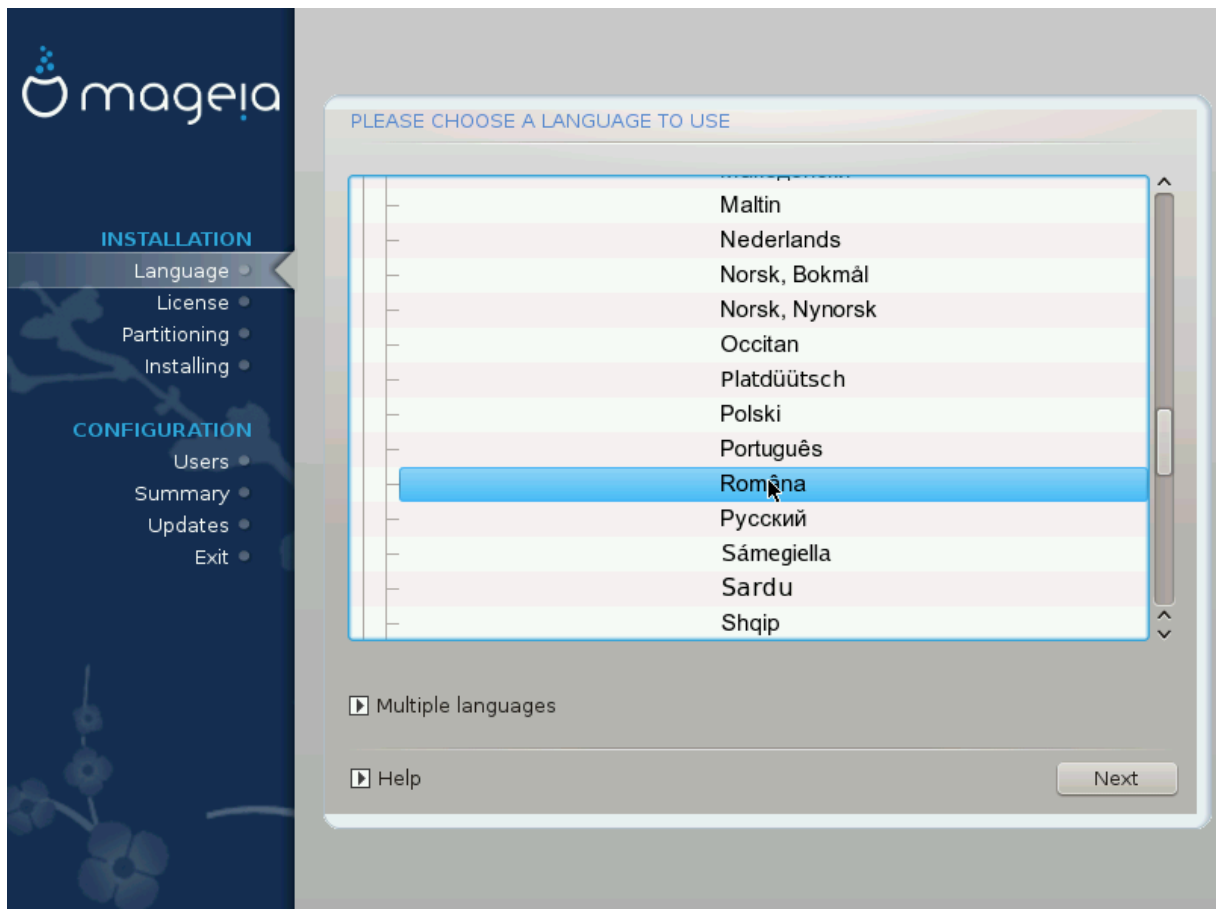
Τησ ωιλλ ραρελψ βε νεεδεδ, βυτ ιν σομε χασεσ τηε ηαρδωαρε μαψ ρεπορτ τηε απαιλαβλε PAM ινχορρεχτλψ. Το σπεχιψ της μανυαλλψ, ψου χαν υσε τηε mem=xxxM παραμετερ, ωηερε xxx ισ τηε χορρεχτ αμουντ οφ PAM. ε.γ. mem=256M ωουλδ σπεχιψ 256MB οφ PAM.

2.3.4. Parti#ii dinamice

Ιφ ψου χονπερετεδ ψουρ ηαρδ δισκ φορμ Basic φορματ το Dynamic φορματ ιν Μιχροσοφτ Ωινδωσ, τηεν ιτ ισ νοτ ποσσιβλε το ινσταλλ Μαγεια ον τηεσ δισχ. Το ρεπερτ το α Basic δισκ, σεε τηε Μιχροσοφτ δοχυμεντατιον: <http://μσδν.μιχροσοφτ.χομ/εν-υσ/λιβραρψ/χχ776315.ασπξ>.

3. Alege#i limba ce va fi utilizat#

- # Σελεχτ ψουρ πρεφερρεδ λαγγυαγε, βψ φιρστ εξπανδινγ τηε λιστ φορ ψουρ χοντινεντ. Μαγεια ωιλλ υσε τηεσ σελεχτιον δυρινγ τηε ινσταλλατιον ανδ φορ ψουρ ινσταλλεδ σψστεμ.
- # Ιφ ιτ ισ λικελψ τηατ ψου (ορ στηερσ) ωιλλ ρεθυιρε σεπεραλ λαγγυαγεσ το βε ινσταλλεδ ον ψο-υρ σψστεμ, τηεν ψου σηουλδ υσε τηε Μυλτιπλε λαγγυαγεσ οπιον το αδδ τηεμ νοω. Ιτ ωιλλ βε διφφιχυλτ το αδδ εξτρα λαγγυαγε σψππορτ αφτερ ινσταλλατιον.

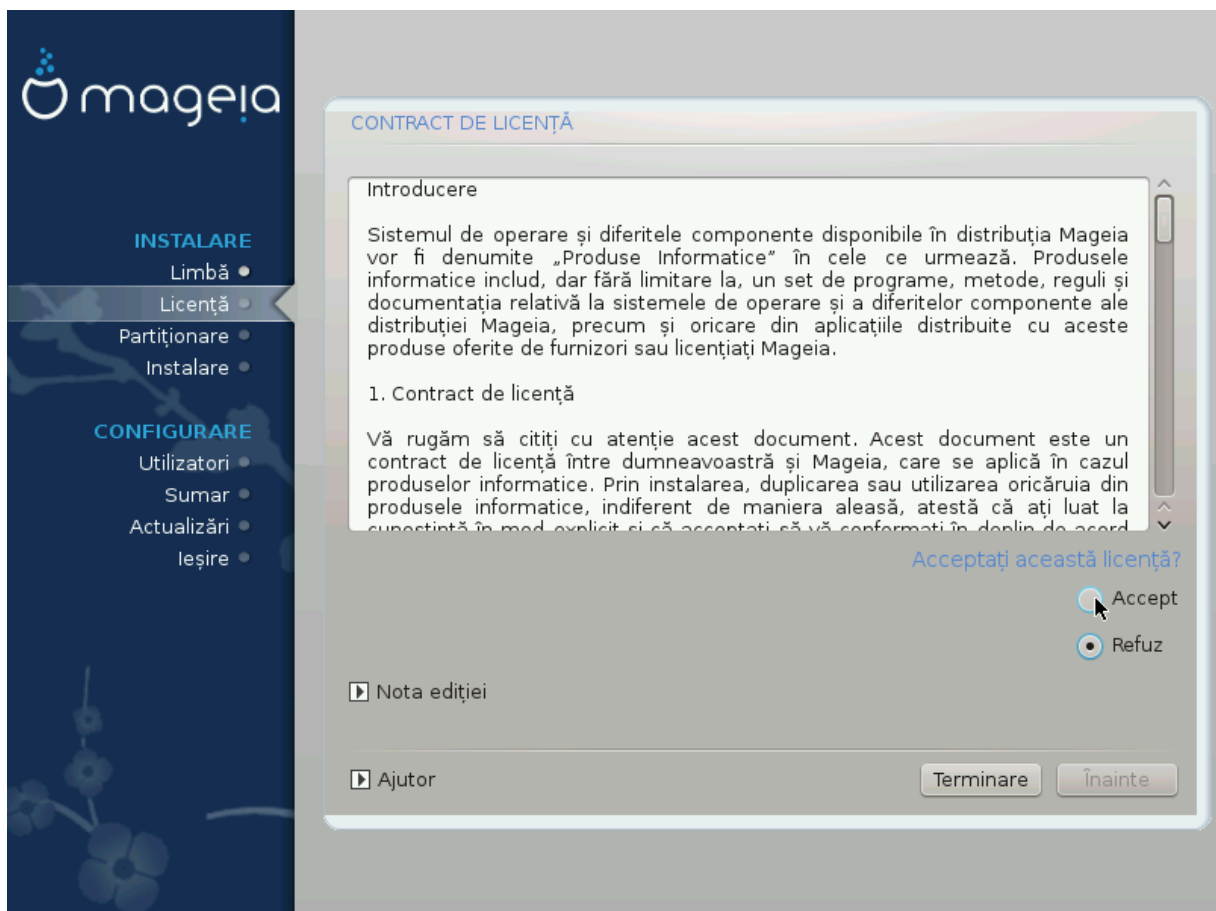




Επειν ιφ ψου χηροσε μορε τηαν ονε λανγυαγε, ψου μυστ φηρστ χηροσε ονε ασ ψουρ πρεφερρεδ λανγυαγε φρομ της μαιν λιστ οφ λανγυαγες. Ιτ ωιλλ αλσο βε μαρκεδ ασ χηο-σεν ιν της Μυλτιπλε λανγυαγες σχρεεν.

- # Ιφ ψουρ κευβοαρδ λανγυαγε ις νοτ της σαμε ασ ψουρ πρεφερρεδ λανγυαγε, τηεν ιτ ις αδπισαβλε το ινσταλλ της ρεθυιρεδ λανγυαγε φορ ψουρ κευβοαρδ ασ ωελλ
- # Μαγεια υσεσ ΥΤΦ-8 (Υνιχοδε) συππορτ βψ δεφαυλτ. Τηισ μαψ βε διασαβλεδ ιν της Μυλτιπλε λανγυαγες σχρεεν ιφ ψου κνωω τηατ ιτ ις ιναππροπριατε φορ ψουρ λανγυαγε. Διασαβλινγ ΥΤΦ-8 αππλιεσ το αλλ ινσταλλεδ λανγυαγες.
- # Ψου χαν χηανγε της λανγυαγε φορ ψουρ συστημ ποστ-ινσταλλατιον ιν της Μαγεια Χοντρολ Χεντερ # Ψυστημ # λοχαλιζατιον φορ ψουρ συστημ.

4. Licen#a #i Notele edi#iei



4.1. Contract de licen##

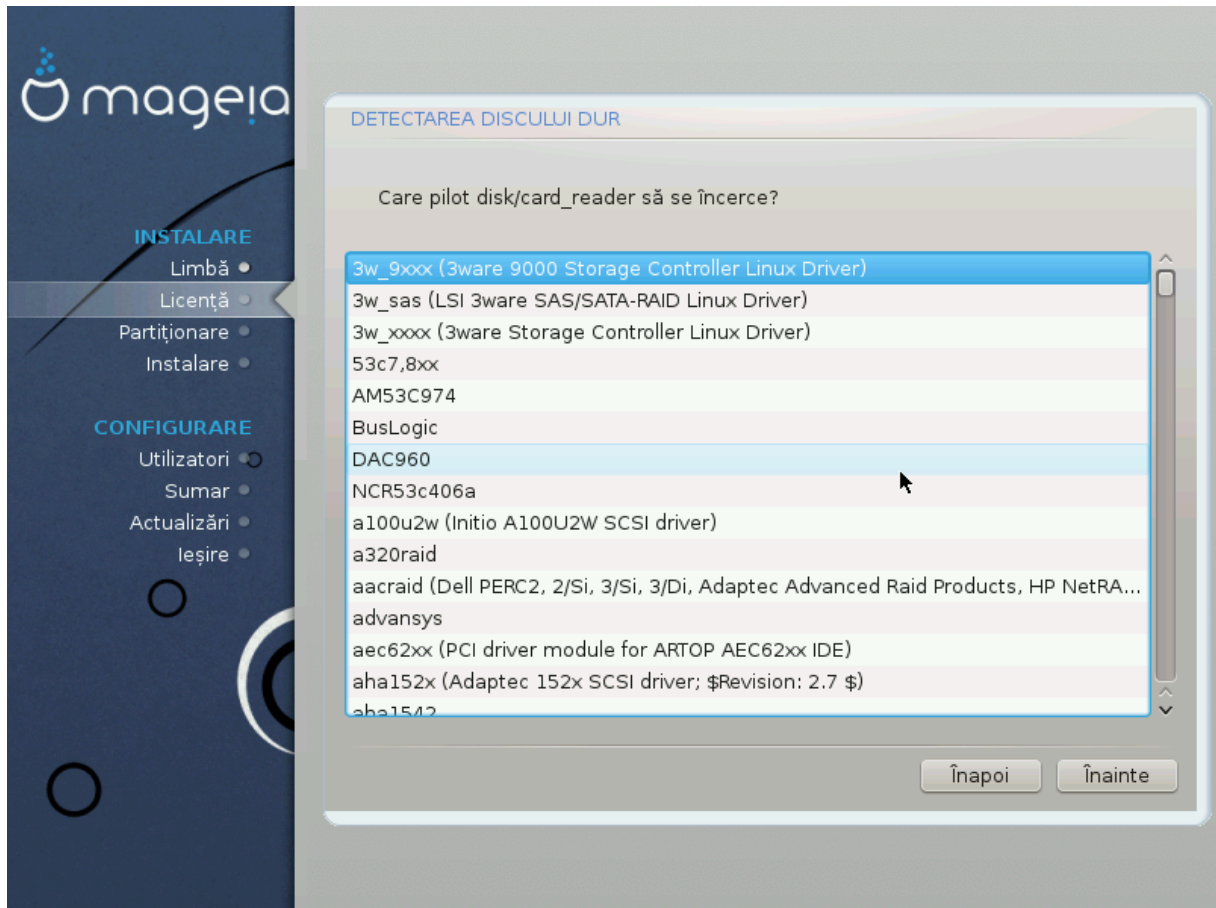
- # Βεφορε ινσταλλινγ Μαγεια, πλεασε ρεαδ της λιχενσε τερμσ ανδ χονδιτιονσ χαρεφυλλψ.
- # Τηεσε τερμσ ανδ χονδιτιονσ αππλψ το της εντιρε Μαγεια διστριβυτιον ανδ μυστ βε αχχεπτεδ βεφορε ψου χαν χοντινυε.
- # Το προχεεδ, σιμπλψ σελεχτ Αχχεπτ ανδ τηεν χλιχκ ον Νεξτ

Ιφ ψου δεχιδε νοτ το αχχεπτ τηεσε χονδιτιονσ, τηεν ωε τηανκ ψου φορ ψουρ ιντερεστ ιν Μαγεια. Χλιχκινγ Θυιτ ωιλλ ρεβοοτ ψουρ χομπυτερ.

4.2. Nota edi#iei

Ιμπορταντ ινφορματιον αβουτ της παρτιχυλαρ Μαγεια ρελεασε χαν βε πιεωεδ βψ χλιχκινγ ον τη Ρελεασε Νοτεσ βυττον.

5. Configurare SCSI



ΔρακΞ ωιλλ νορμαλλψ δετεχτ ηαρδ δισκσ χορρεχτλψ. Ηωεπερ, ωιτη σομε ολδερ ΣΧΣΙ χοντρολ-λερσ ιτ μαψ βε υναβλε το δετερμινε τηε χορρεχτ δριπερσ το υσε ανδ συβσεθυεντλψ φαιλ το ρε-χογνισε τηε δριπε.

Ιφ ψουρ δεπιχε ισ νοτ ρεχογνισεδ, ψου ωιλλ νεεδ το μανυαλλψ τελλ ΔρακΞ ωηιχη ΣΧΣΙ δριπε(σ) ψου ηασε. ΔρακΞ σηουλδ την βε αβλε το χονφιγυρε τηε δριπε(σ) χορρεχτλψ.

6. Instalare sau actualizare



Ινσταλλ

Υσε τησ οπιον το περφορμ α φρεση ινσταλλατιον οφ Μαγεια. Τησ ωιλλ φορματ τηε root παρτι-
τιον (/), βυτ χαν πρεσερπε α πρε-εξιστινγ /home παρτιτιον (α δεδιχατεδ /ηομε παρτιτιον, ρατηερ
τηαν βεινγ ινχορπορατεδ ωιτην τηε root (/) παρτιτιον ιτσελφ).

Υγγραδε

Υσε τησ οπιον το υγγραδε αν εξιστινγ ινσταλλατιον οφ Μαγεια.



Ονλγ υγγραδινγ φρομ α πρεπιουσ Μαγεια περσιον τηατ ωασ στιλλ συππορτεδ ωην
τηισ Ινσταλλερεσ περσιον ωασ ρελεασεδ, ηασ βεεν τηορουγηλγ τεστεδ. Ιφ ψου ωαντ
το υγγραδε α Μαγεια περσιον τηατ ηασ ρεαχηεδ ιτσ #Ενδ Οφ Λιφε# τηεν ιτ ισ βεττερ
το δο α #χλεαν# ινσταλλ ινστεαδ, ωηιλε πρεσερπινγ ψουρ /home παρτιτιον.



Ιφ ψου ηαπε δισχοπερεδ τηατ ψου φοργοτ το σελεχτ αν αددιτιοναλ λανγυαγε, ψου χαν
ρετυρν φρομ τηε Ινσταλλ ορ Υγγραδε σχρεεν το τηε λανγυαγε χηοιχε σχρεεν βψ πρεσ-
σινγ Χτρλ+Αλτ+Ηομε. Δο NOT δο τηισ λατερ ιν τηε ινσταλλ.

7. Tastatur#

ΔρακΞ σελεχ#ιονεαζ# ταστατυρα ποτριπιτ# πεντρυ λιμβα αλεασ#. Δαχ# νυ σ-α γ#σιτ ταστατυρα
ποτριπιτ#, σε πα ρεφενι ιμπλιχιτ λα διστυνερεα δε ταστατυρ# ΥΣ.



ζεριφιχα#ι χ# σελεχ#ια εστε χορεχτ# σου αλεγε#ι αλτ# δισπυνερε δε τασατυρ#. Δαχ# νυ #τι#ι χε δισπυνερε αρε τασατυρα, υια#ι-π# πε σπεχιφιχα#ιλε σιστεμυλι, σου λνρεβα#ι φυρνιζορυλ δε λα χαρε λ-α#ι χυμπ#ρατ. Ποατε χ# εξιστ# ο ειχηετ# πε τασατυρ# χαρε ινδιχ# δισπυνερεα. ζ# μαι πυτε#ι υια #ι αιχι: [εν.ωικιπεδια.οργ/ωικι/Κεψβοαρδ_λαψουτ](http://en.wikipedia.org/wiki/Κεψβοαρδ_λαψουτ) [ηττπ://εν.ωικιπεδια.οργ/ωικι/Κεψβοαρδ_λαψουτ]

Ιφ ψουρ κεψβοαρδ ισνэт ιν τηε λιστ σηοων, χλιχκ ον Μορε το γετ α φυλλερ λιστ, ανδ σελεχτ ψουρ κεψβοαρδ τηερε.



Αφτερ χηοοσιγγ α κεψβοαρδ φρομ τηε Μορε διαλογυε, ψουελλ ρετυρν το τηε φιστ κεψβοαρδ χηοιχε διαλογυε ανδ ιτ ωιλλ σεεμ ασ τηουγη α κεψβοαρδ φρομ τηατ σχρε-εν ωασ χηοοσεν. Ψου χαν σαφελψ ιγνορε τηισ ανδ χοντινυε τηε ινσταλλατιον: τηε κεψβοαρδ χηοοσεν φρομ τηε φυλλ λιστ ωιλλ βε αππλιεδ.

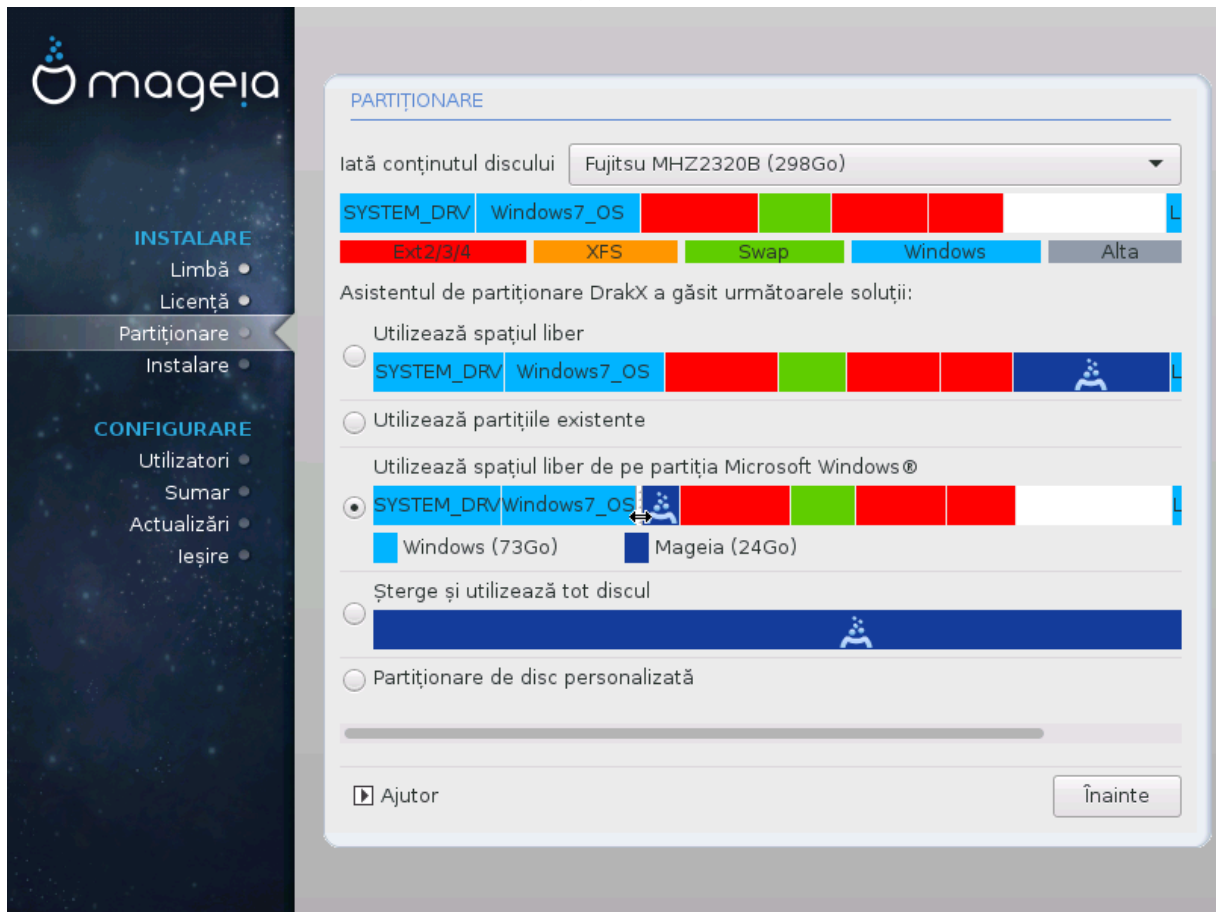
Ιφ ψου χηοοσε α κεψβοαρδ βασεδ ον νον-Λατιν χηαραχτερσ, ψου ωιλλ σεε αν εξτρα διαλογυε σχρεεν ασκιγγ ηωω ψου ωουλδ πρεφερ το σωιτχη βετωεεν τηε Λατιν ανδ νον-Λατιν κεψβοαρδ λαψουτσ

8. Partitioning

8.1. Suggested Partitioning

Ιν τηισ σχρεεν ψου χαν σεε τηε χοντεντ οφ ψουρ ηαρδ δριβε(σ) αλονγ ωιτη τηε ΔρακΞ παρτιτιονιγγ προποσαλσ φορ ωηερε το ινσταλλ Μαγεια.

Τησ αχτυαλ οπτιονσ απαιλαβλε φρομ τησσε σηων βελω ωιλλ παρψ αχχορδιγ το τησ λαγουτ ανδ χοντεντ οφ ψουρ παρτιχυλαρ ηαρδ δριπε(σ).



Main Options

Υσε Εξιστινγ Παρτιτιονσ

Δαχ# αχεαστ# οπ#ιυνε εστε δισπονιβιλ#, ατυνχι παρτι#ιλε εξιστεντε χομπατιβιλε Λινυξ αυ φοστ γ#σιτε #ι ποτ φι υτιλιζατε πεντρυ ινσταλαρε.

Υσε Φρεε Σπαχε

Δαχ# απε#ι σπα#ιυ νευτιλιζατ πε δισχυλ δυρ, ατυνχι αχεαστ# οπ#ιυνε λ πα υτιλιζα πεντρυ νουα ινσταλαρε δε Μαγεια.

Υσε Φρεε Σπαχε ον α Ωινδοωσ Παρτιτιον

Ιφ ψου ηαπε υνυσεδ σπαχε ον αν εξιστινγ Ωινδοωσ παρτιτιον, τησ ινσταλλερ μαψ οφφερ το υσε ιτ. Τησ χαν βε α υσεφυλ ωαψ οφ μακινγ ροομ φορ ψουρ νεω Μαγεια ινσταλλατιον, βυτ ισ α ρισκψ οπερατιον σο ψου σηουλδ μακε συρε ψου ηαπε βαχκεδ υπ αλλ ιμπορταντ φιλεσ!

Ωιτη τησ οπτιον, τησ ινσταλλερ δισπλαψ τησ ρεμαινινγ Ωινδοωσ παρτιτιον ιν λιγητ βλυε ανδ τησ προποσεδ Μαγεια παρτιτιον ιν δαρκ βλυε ωιτη τηειρ ιντενδεδ σιζεσ φυστ υνδερνεατη. Ψου ηαπε τησ οπτιον το μοδιψ τησσε σιζεσ βψ χλιχικινγ ανδ δραγγινγ τησ γαπ βετωεεν βοτη παρτιτιονσ. Σεε τησ φολλοωινγ σχρεενσηοτ:

Ερασε ανδ υσε Εντιρε Δισκ

Τησ οπτιον ωιλλ αλλοχατε τησ εντιρε δριπε φορ Μαγεια



Τησις ωιλλ ερασε ΑΛΛ δατα ον τηε σελεχτεδ ηαρδ δριψε. Τακε χαρε! Ιφ ψου ιντενδ το υσε παρτ οφ τηε δισκ φορ σομετηινγ ελσε, ορ ψου αλρεαδψ ηαπε δατα ον τηε δριψε τηατ ψου αρε νοτ πρεπαρεδ το λοσε, τηεν δο νοτ υσε τηισ οπτιον.



#ινε#ι χοντ χ# αχεστ λυχρυ ιμπλιχ# ρεδυχερεα διμενσιουνι παρτι#ιει Ωινδοωσ. Παρτι#ια τρεβυιε σ# φιε #χυρατ##, αδιχ# Ωινδοωσ α φοστ \νχηισ χορεχτ υλιμα δατ# χ\νδ α φοστ υτιλιζατ. Δε ασεμενεα, παρτι#ια τρεβυιε σ# φιε #ι δεφραγμαεντατ#, χυ τοατε χ# αχεαστ# οπερα#ιε νυ γαραντεαζ# χ# τοατε φι#ιερελε δε πε παρτι#ιε αυ φοστ μυτατε διν ζονα χαρε εστε πε χαλε σ# φιε υτιλιζατ#. Εστε φοαρτε ρεχομανδατ σ# π# σαλπα#ι τοατε φι#ιερελε περσοναλε.

Χυστομ Δισκ Παρτιτιονινγ

Αχεαστα π# οφερ# χοντρολυλ τοταλ ασυπρα αμπλασ#ρι ινσταλ#ρι πε δισχυριλε δυρε.

Ιφ ψου αρε νοτ υσιγγ τηε Χυστομ δισκ παρτιτιονινγ οπτιον, τηεν τηε ινσταλλερ ωιλλ αλλοχατε τηε απαιιαβλε σπαχε αχχορδινγ το τηε φολλοωινγ ρυλεσ:

Ιφ τηε τοταλ απαιιαβλε σπαχε ισ λεσσ τηαν 50 ΓΒ, τηεν ονλψ ονε παρτιτιον ισ χρεατεδ. Τηισ ωιλλ βε τηε / (root) παρτιτιον.

Ιφ τηε τοταλ απαιιαβλε σπαχε ισ γρεατερ τηαν 50 ΓΒ, τηεν τηεε παρτιτιονσ αρε χρεατεδ

6/19 οφ τηε τοταλ απαιιαβλε πλαχε ισ αλλοχατεδ το / ωιτη α μαξιμυμ οφ 50 ΓΒ

1/19 ισ αλλοχατεδ το swap ωιτη α μαξιμυμ οφ 4 ΓΒ

τηε ρεστ (ατ λεαστ 12/19) ισ αλλοχατεδ το /home

Τηισ μεανσ τηατ φρομ 160 ΓΒ ορ γρεατερ απαιιαβλε σπαχε, τηε ινσταλλερ ωιλλ χρεατε τηεε παρτιτιονσ:

50 ΓΒ φορ /

4 ΓΒ φορ swap

ανδ τηε ρεμαινδερ φορ /home



Ιφ ψου αρε υσιγγ α ΥΕΦΙ σψστεμ, τηε ΕΣΠ (ΕΦΙ Σψστεμ Παρτιτιον) ωιλλ βε αυτοματι-χαλλψ δετεχτεδ – ορ χρεατεδ ιφ ιτ δοεσ νοτ εξιστ ψετ – ανδ μουντεδ ον /boot/EFI. Τηε Χυστομ δισκ παρτιτιονινγ οπτιον ισ τηε ονλψ ονε τηατ αλλοωσ το χηεχκ ιτ ηασ βεεν χορρεχτλψ δονε.

Ιφ ψου αρε υσιγγ α Λεγαχψ (αλσο κνοων ασ ΒΙΟΣ) σψστεμ ωιτη α ΓΠΤ παρτιτιονεδ δισκ, ψου νεεδ το χρεατε α ΒΙΟΣ βοοτ παρτιτιον ιφ ιτ δοεσνετ αλρεαδψ εξιστ. Ιτ σηουλδ βε αβουτ 1 ΜiB ωιτη νο μουντ ποιντ. Ιτ χαν βε χρεατεδ ωιτη τηε Ινσταλλερ, υνδερ Χυστομ δισκ παρτιτιονινγ, λικε ανψ οτηερ παρτιτιον. Βε συρε το σελεχτ #ΒΙΟΣ βοοτ παρτιτιον# φορ φιλεσψστεμ τυπε.

Σεε [ΔισκΔρακε](#) φορ ινφορματιον ον ηοω το προχεεδ.



Σομε νεοερ δριπεσ αρε νοω υσινγ 4096 βγπτε λογιχαλ σεχτορσ, ινστεαδ οφ τηε πρεπιουσ στανδαρδ οφ 512. Δυε το λαγκ οφ απαιλαβλε ηαρδωαρε, τηε παρτιτιονινγ τοολ υσεδ ιν τηε ινσταλλερ ηασ νοτ βεεν τεστεδ ωιτη συχη α δριπε.

Σομε ΣΣΔ δεπιχεσ νοω υσε αν ερασε βλογκ σιζε οπερ 1 MB. Ιφ ψου ηαπε συχη α δεπιχε ωε συγγεστ τηατ ψου παρτιτιον τηε δριπε ιν αδωανχε, υσινγ αν αλτερνατιψε παρτιτιονινγ τοολ λικε γπαρτεδ, ανδ το υσε τηε φολλοωινγ σεττινγσ:

Αλιγν το = MiB

Φρεε σπαχε πρεχεδινγ (MiB) = 2

Αλσο μακε συρε αλλ παρτιτιονσ αρε χρεατεδ υσινγ αν επεν νυμβερ οφ μεγαβγπτεσ.

8.2. Alege#i punctele de montare



Ηερε ψου σεε τηε Λινυξ παρτιτιονσ τηατ ηαπε βεεν φουνδ ον ψουρ χομπυτερ. Ιφ ψου δονετ αγρεε ωιτη τηε ΔρακΞ συγγεστιονσ, ψου χαν χηανγε τηε μουντ ποιντσ ψουρσελφ.

Το τηε λεφτ οφ τηε δροπ-δωον μενυσ ισ α λιστ οφ απαιλαβλε παρτιτιονσ. Φορ εξαμπλε: sda ισ α ηαρδ δριπε – ανδ 5 ισ α παρτιτιον νυμβερ, φολλοωεδ βγ τηε (χαπαχιτυ, μουντ ποιντ, φιλεσψστεμ τυπε) οφ τηε παρτιτιον.

Ιφ ψου ηαπε σεπεραλ παρτιτιονσ, ψου χαν χηοοσε παριουσ διφφερεντ μουντ ποιντσ φρομ τηε δροπ δωον μενυ, συχη ασ /, /home ανδ /var. Ψου χαν επεν μακε ψουρ οων μουντ ποιντσ, φορ ινστανχε /video φορ α παρτιτιον ωηερε ψου ωαντ το στορε ψουρ φιλμσ, ορ περηαπσ /Data φορ αλλ ψουρ δατα φιλεσ.

Φορ ανψ παρτιτιονσ τηατ ψου δονετ νεεδ το μακε υσε οφ, ψου χαν λεαπε τηε μουντ ποιנט φιελδ βλανκ.



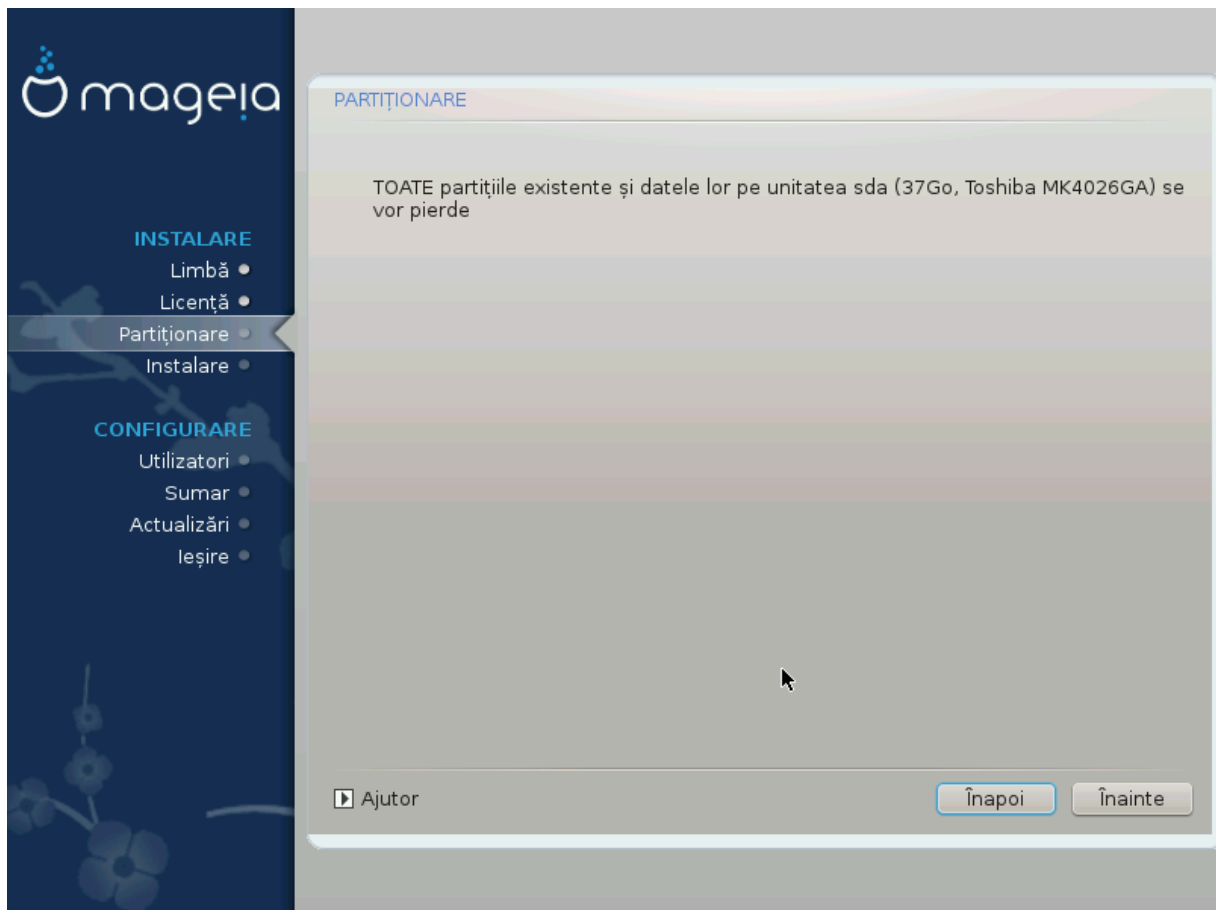
Ιφ ψου μακε ανψ χηανγεσ ηερε, ενσυρε ψου στιλλ ηαπε α / (root) παρτιτιον.



Ιφ ψου αρε νοτ συρε ωηατ το χηοοσε, χλιχκ Πρεπιουσ το γο βαχκ ανδ τηεν τιχκ Χυστομ δισκ παρτιτιονινγ, ωηερε ψου χαν χλιχκ ον α παρτιτιον το σεε ιτσ τψηε ανδ σιζε.

Ιφ ψου αρε συρε τηε μουντ ποιנטσ αρε χορρεχτ, χλιχκ ον Νεξτ, ανδ χηοοσε ωηετηερ ψου ονλψ ωαντ το φορματ τηε παρτιτιον συγγεστεδ βψ ΔρακΞ, ορ μορε.

8.3. Confirma#i formatarea discului dur



Χλιχκ ον Πρεπιουσ ιφ ψου αρε ατ αλλ υνσυρε αβουτ ψουρ χηοιγε.

Χλιχκ ον Νεξτ το προχεεδ ιφ ψου αρε συρε τηατ ιτ ισ OK το ερασε επερω παρτιτιον, επερω οπερατινγ σψηεμ ανδ αλλ δατα τηατ μιγητ βε ον τηατ ηαρδ δισκ.

8.4. Custom Disk Partitioning with DiskDrake



- # Μοδιψν της λαψουτ οφ ψουρ δισκ(σ) ηερε. Ψου χαν ρεμοσε ορ χρεατε παρτιτιονσ, χηανγε της φιλεσψστεμ ορ σιζε οφ α παρτιτιον ανδ επεν πιεω τηειρ δεταιλσ βεφορε ψου σταρτ.
- # Τηερε ισ α ταβ ατ της τοπ φορ επερψ δετεχτεδ ηαρδ δισκ (ορ οτηερ στοραγε δεπιχε, λικε α ΥΣΒ κευ). Ιν της σχρεενησοτ αβοσε τηερε αρε τωο απαιλαβλε δεπιχεσ: sda ανδ sdb.
- # Φορ αλλ οτηερ αχτιονσ: χλιγκ ον της δεσιρεδ παρτιτιον φηρστ. Τηεν πιεω ιτ, ορ χηοοσε α φιλεσψστεμ ανδ α μουντ ποιנט, ρεσιζε ιτ ορ ωιπε ιτ. Εξπερτ μοδε προπιδεσ μορε οπτιονσ συχη ασ το λαβελ (ναμε) α παρτιτιον, ορ το χηοοσε α παρτιτιον τυπε.
- # Χοντινυε υντιλ ψου ηαπε αδφυστεδ επερψτηηνγ το ψουρ σατισφαχτιον, τηεν χλιγκ Δονε ωηεν ψουερε ρεαδψ.



1. Τακε χारे ωιτη της Χλεαρ αλλ οπτιον, υσε ιτ ονλψ ιφ ψου αρε συρε ψου ωαντ το ωιπε αλλ παρτιτιονσ ον της σελεχτεδ στοραγε δεπιχε.
2. Ιφ ψου ωιση το υσε ενχρψπτιον ον ψουρ / παρτιτιον ψου μυστ ενσυρε τηατ ψου ηαπε α σεπαρατε /boot παρτιτιον. Τηε ενχρψπτιον οπτιον φορ της /boot παρτιτιον μυστ NOT βε σετ, οτηερωισε ψουρ σψστεμ ωιλλ βε υνβοοταβλε.

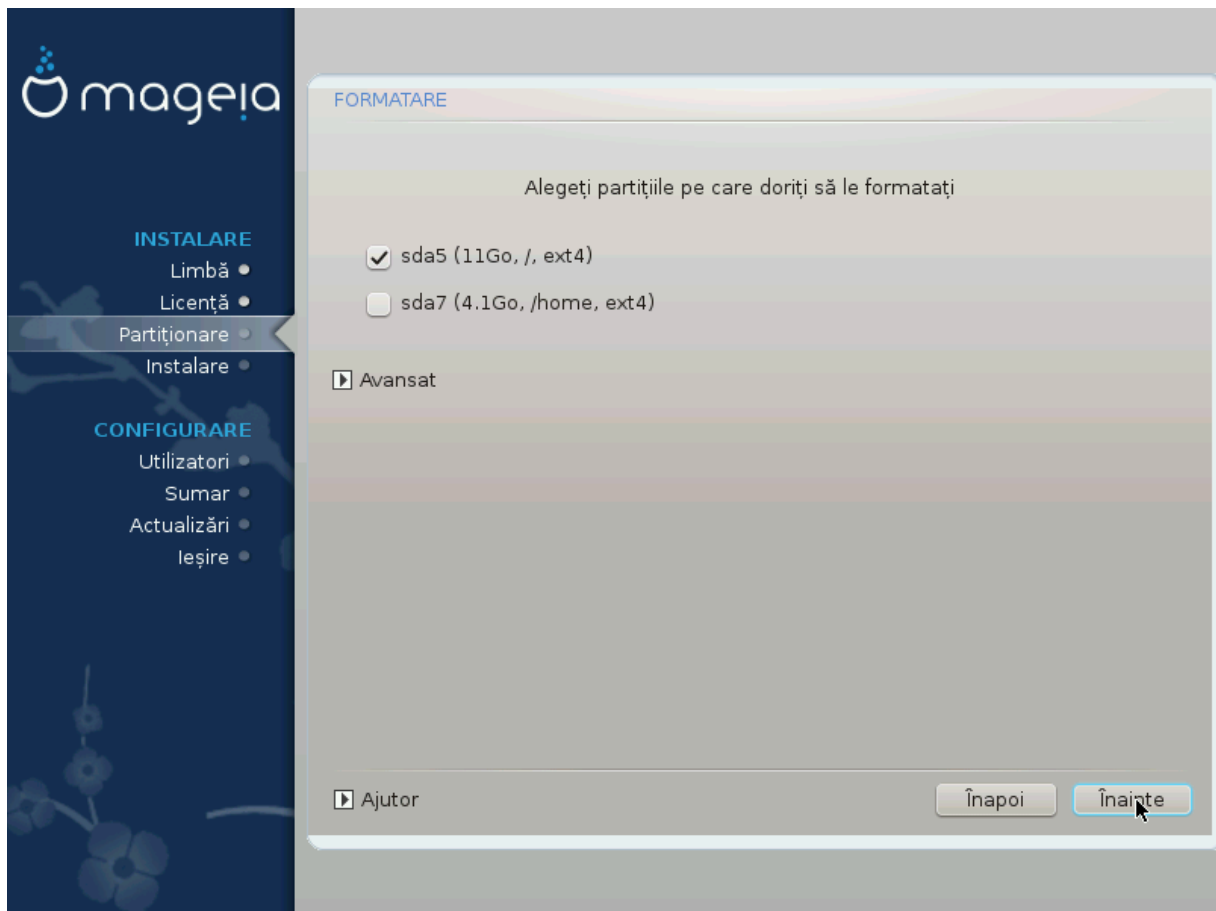


- # Ιφ ψου αρε ινσταλλιηνγ Μαγεια ον α ΥΕΦΙ σψστεμ, χηεγκ τηατ αν ΕΣΠ (ΕΦΙ Σψστεμ Παρτιτιον) ισ πρεσεντ ανδ χορρεχτλψ μουντεδ ον /boot/EFI. Σεε Φηγυρε 1 βελω.
- # Ιφ ψου αρε ινσταλλιηνγ Μαγεια ον α Λεγαχψ/ΓΠΠΤ σψστεμ, χηεγκ τηατ α ΒΙΟΣ βοοτ παρτιτιον ισ πρεσεντ ανδ οφ της χορρεχτ τυπε. Σεε Φηγυρε 2 βελω.

Fig. 1. EFI System Partition

Fig. 2. BIOS boot partition

8.5. Formatare în curs



Here you can choose which partition(s) you wish to format. Any data on partitions not marked for formatting will be preserved.

Ysually, at least the partitions that DrakX selected need to be formatted.

Click on Advanced to choose the partitions you want to check for bad blocks



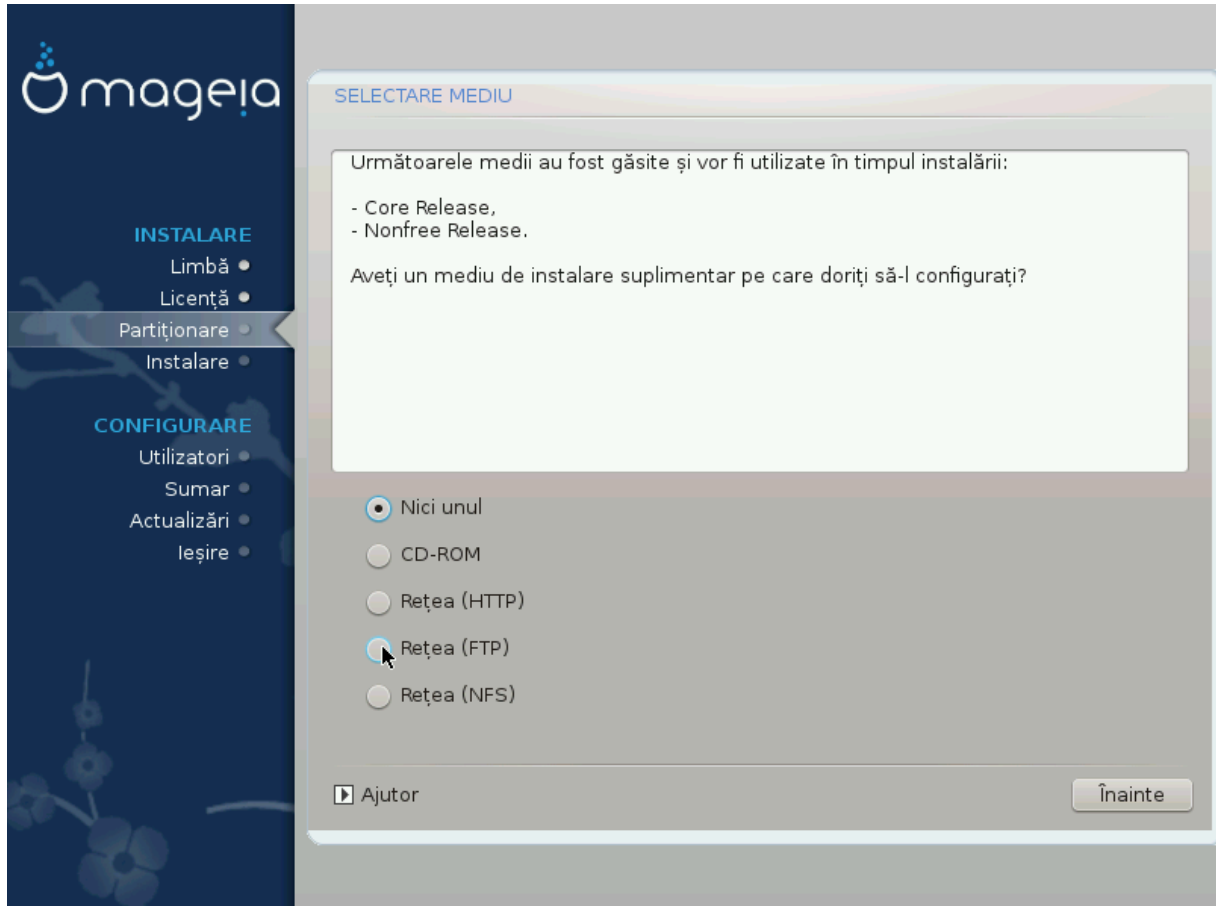
If you're not sure you have the right choice, you can click on Previous, again on Previous and then on Histogram to get back to the main screen, where you can choose to view detailed info about partitions.

When you are confident about the selection, click on Next to continue.

9. Software

9.1. Media Selection

9.1.1. Supplemental Installation Media



Τησις σχρεεν σηωοσ ψου τηε λιστ οφ αλρεαδψ ρεχογιμισεδ ρεποσιτοριεσ. Ψου χαν αδδ οτηερ σο-υρχεσ φορ παχκαγεσ, λικε αν οπιχαλ-δισχ ορ α ρεμοτε σουρχε. Τηε σουρχε σελεχτιον δετερμινεσ ωηιχη παχκαγεσ ωιλλ βε απαιλαβλε δυρινη τηε συβσεθυεντ στεπεσ.

Πεντρυ ο συρσ# δε ρε#εα τρεβυιεσχ υρματε δου# εταπε:

1. Χηοοσινη ανδ αχιτωατινη τηε νετωορκ, ιφ νοτ αλρεαδψ υπ.
2. Σελεχτινη α μιρρορ ορ σπεχιφσινη α ΥΡΛ (περψ φιρστ εντρψ). Βψ σελεχτινη α μιρρορ, ψου ηα-πε αχχεσσ το τηε σελεχτιον οφ αλλ ρεποσιτοριεσ μαναγεδ βψ Μαγεια, λικε τηε Νονφρεε, τηε Ταιντεδ ρεποσιτοριεσ ανδ τηε Υπδατεσ. Ωιτη τηε ΥΡΛ, ψου χαν δεσιγνατε α σπεχιφιχ ρεποσι-τορψ ορ ψουρ οων ΝΦΣ ινσταλλατιον.



Ιφ ψου αρε υπδατινη α 64-βιτ ινσταλλατιον ωηιχη μαψ χονταιν σομε 32-βιτ παχκα-γεσ, ιτ ισ αδπισηεδ το υσε τησις σχρεεν το αδδ αν ονλινε μιρρορ βψ σελεχτινη ονε οφ τηε Νετωορκ προτοχολοσ ηερε. Τηε 64-βιτ ΔςΔ ΙΣΟ ονλψ χονταινσ 64-βιτ ανδ νοαρχη παχκαγεσ, ιτ ωιλλ νοτ βε αβλε το υπδατε τηε 32-βιτ παχκαγεσ. Ηωεπερ, αφτερ αδδινη αν ονλινε μιρρορ, τηε ινσταλλερ ωιλλ φινδ τηε νεεδεδ 32-βιτ παχκαγεσ τηερε.

9.1.2. Available Media



Αίχι απε#ι λιστα δεποζιτελορ δισπονιβιλε. Νυ τοατε δεποζιτελε σ|ντ δισπονιβιλε, |ν φυνχ#ιε δε μεδιυλε πε χαρε λε υτιλιζα#ι πεντρυ ινσταλαρε. Σελεχ#ια δεποζιτελορ δετερμιν# χαρε παχηετε πορ φι δισπονιβιλε πεντρυ σελεχτατ πε παρχυρσυλ εταπελορ υρμ#τοαρε.

Δεποζιτυλ Χορε νυ ποατε φι δεζαχιτιπατ δεοαρεχε χον#ινε βαζα διστριβυ#ιει.

Τηε Νονφρεε ρεποσιτορψ ινχλυδεσ παχκαγεσ τηατ αρε φρεε-οφ-χηαργε, ι.ε. Μαγεια μαψ ρε-διστριβυτε τηεμ, βυτ τηεψ χονταιν χλοσεδ-συορχε σοφτωαρε (ηενχε τηε ναμε - Νονφρεε). Φορ εξαμπλε τηισ ρεποσιτορψ ινχλυδεσ νσιδια ανδ ΑΜΔ γραπηιχσ χαρδ προπριεταρψ δριπτερσ, φιρ-μωαρε φορ παριουσ ΩιΦι χαρδσ, ετχ.

Τηε Ταιντεδ ρεποσιτορψ ινχλυδεσ παχκαγεσ ρελεασεδ υνδερ α φρεε λιχενσε. Τηε μαιν χριτερια φορ πλαχιγγ παχκαγεσ ιν τηισ ρεποσιτορψ ισ τηατ τηεψ μαψ ινφρινγε πατεντσ ανδ χοπψριγητ λαωσ ιν σομε χουντρίες, ε.γ. μυλτιμεδια χοδεχσ νεεδεδ το πλαψ παριουσ αυδιο/πιδεο φιλεσ; παχκαγεσ νεεδεδ το πλαψ χομμερχιαλ πιδεο ΔςΔεσ, ετχ.

9.2. Selectarea biroului

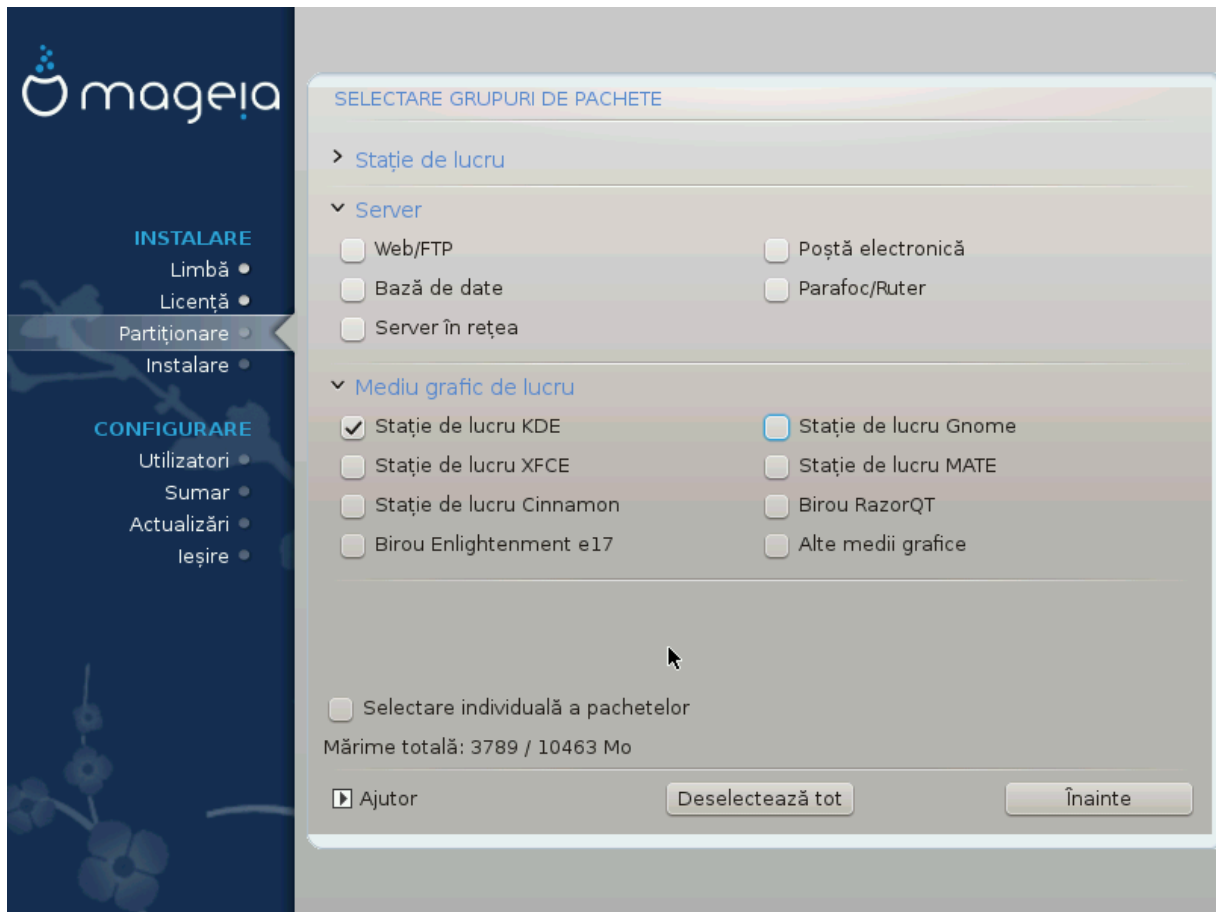
Σομε χηοιχεσ μαδε ηερε ωιλλ οπεν οτηερ σχρεενσ ωιτη ρελατεδ οπτιονσ.

Αφτερ τηε σελεχτιον στεπ(σ), ψου ωιλλ σεε α σλιδεσηοω δυριγγ τηε ινσταλλατιον οφ ρεθυιρεδ παχκαγεσ. Τηε σλιδεσηοω χαν βε δισαβλεδ βψ πρεσσιγγ τηε Δεταιλσ βυττον.



- # Χρησσε ωηετηερ ψου πρεφερ το υσε της ΚΔΕ Πλασμα ορ ΓΝΟΜΕ δεσκτοπ ενπιρομμεντ. Βοτη χομε ωιτη α φυλλ σετ οφ υσεφυλ αππιλατιονσ ανδ τοολσ.
- # Σελεχτ Χυστομ ιφ ψου δο νοτ ωιση το υσε ειτηερ (ορ, αχτυαλλψ υσε βοτη) οφ τηεσε, ορ ιφ ψου ωαντ το μοδιψ τηε δεφαυлт σοφτωαρε χηοιχεσ φορ τηεσε δεσκτοπ ενπιρομμεντс. Τηε ΛΞΔΕ δεσκτοп, φορ ινστανχε, ιс λιγητερ τηαν τηε πρεπιουσ τωο, σπορτινγ λεσσ εψε χανδψ ανδ ηαπινγ φεωερ παχκαγεσ ινσταλλεδ βψ δεφαυлт.

9.3. Selectarea grupurilor de pachete



Πακκαγες αρε αρραγγελδ ιντο χομμον γρουπς, το μακε χηοοσινγ ωηατ ψου νεεδ ον ψουρ σψςτεμ α λοτ εασιερ. Της γρουπς αρε φαιρλψ σελφ εξπλανατορψ, ηοωεπερ μορε ινφορματιον αβουτ της χοντεντ οφ εαχη ις απαιλαβλε ιν τοολ–τιπς ωηιχη βεχομε πιςιβλε ας της μουσε ις ηοπερεδ οπερ τηεμ.

Ωορκςτατιον

Σερπερ

Γραπηιχαλ Ενπιρονμεντ

Ινδιπιδουαλ Πακκαγε Σελεχτιον: ψου χαν υσε της οπτιον το μανουαλλψ αδδ ορ ρεμοσε πακκαγες

Σεε [Μινιμαλ Ινσταλλ](#) φορ ινστρυχτιονς ον ηοω το δο α μινιμαλ ινσταλλ (οιτηουτ ορ οιτη Ξ & ΙχεΩΜ).

9.4. Instalare minimal#

Μινιμαλ Ινσταλλατιον ις ιντενδεδ φορ τηοσε οιτη σπεχιφιχ υσες ιν μινδ φορ Μαγεια, συχη ας α σερπερ ορ α σπεχιαλισεδ ωορκςτατιον. Ψου οιλλ προβαβλψ υσε της οπτιον χομβινεδ οιτη της Ινδιπιδουαλ πακκαγε σελεχτιον οπτιον το φινε–τυνε ψουρ ινσταλλατιον. Σεε [Χηοοσε Πακκαγες Τρεε](#).

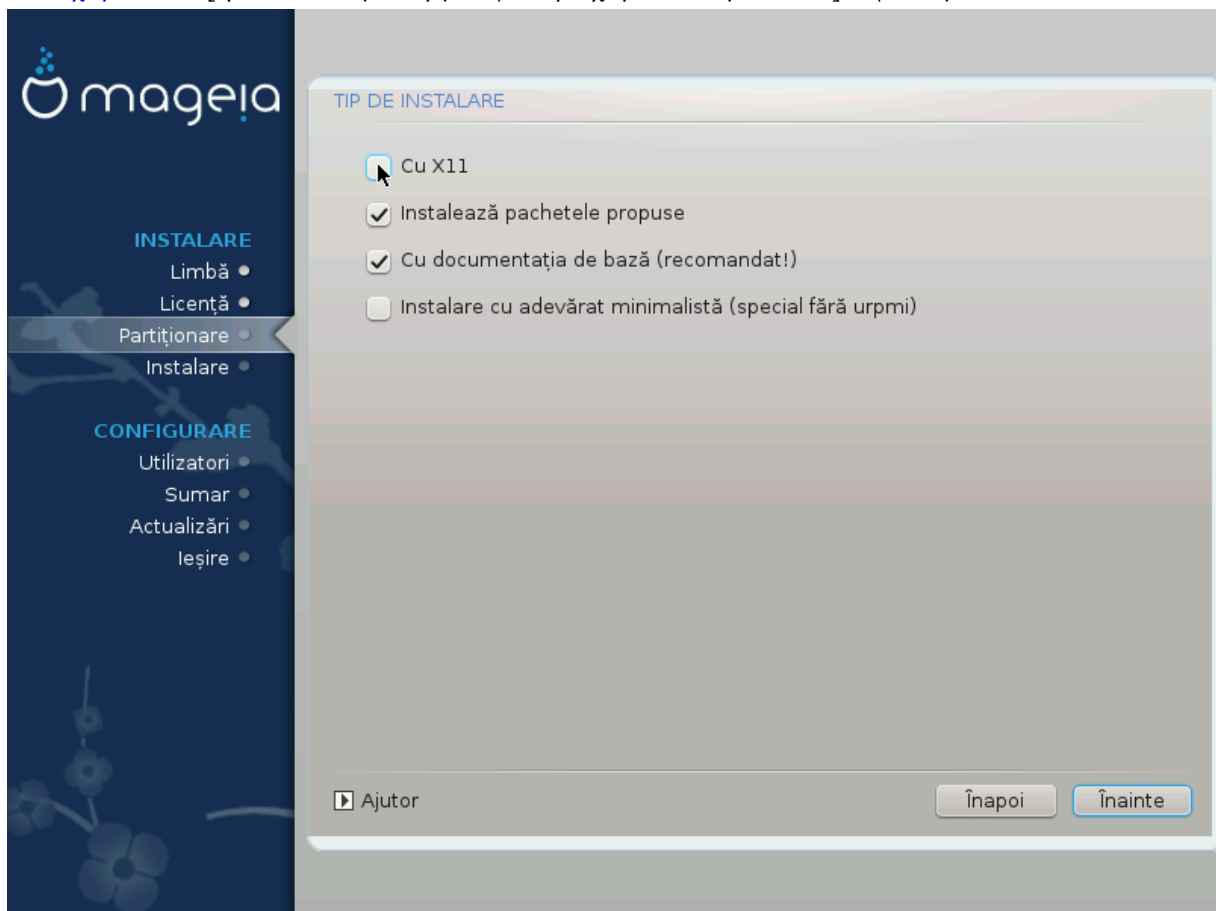
Ψου χαν χηοοσε α Μινιμαλ Ινσταλλατιον βψ δε–σελεχτινγ επερψτηινγ ιν της Πακκαγε Γρουπ Σελεχτιον σχρεεν, σεε [Χηοοσε Πακκαγε Γρουπς](#).

Ιφ δεσιρεδ, ψου χαν αδδιτιοναλλψ τιχη της Ινδιπιδουαλ πακκαγε σελεχτιον οπτιον ιν της σαμε σχρεεν.

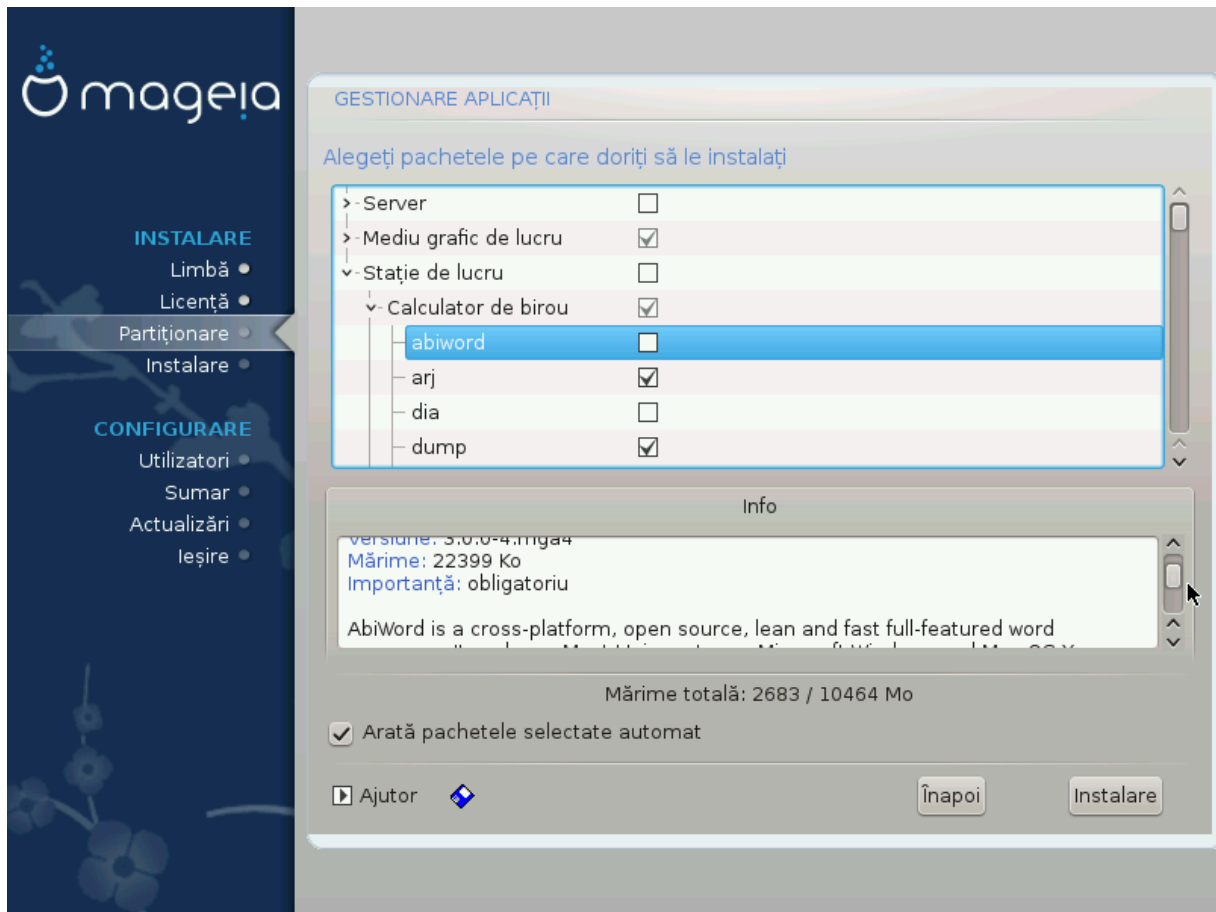
If you use the installation method, then release the mouse button (see the release button below) will offer you a few useful extra to install, such as documents and #E#.

If the user is selected, then IxEM (a lightweight desktop environment) will also be included.

The basic documents are provided in the form of #man# and #info# pages. It contains the man pages from the [Linux Documentation Project](http://www.tldp.org/manpages/man.ητμλ) [http://www.tldp.org/manpages/man.ητμλ] and the [GNU choreutils](http://www.gnu.org/software/choreutils/manuaλ/) [http://www.gnu.org/software/choreutils/manuaλ/] info pages.



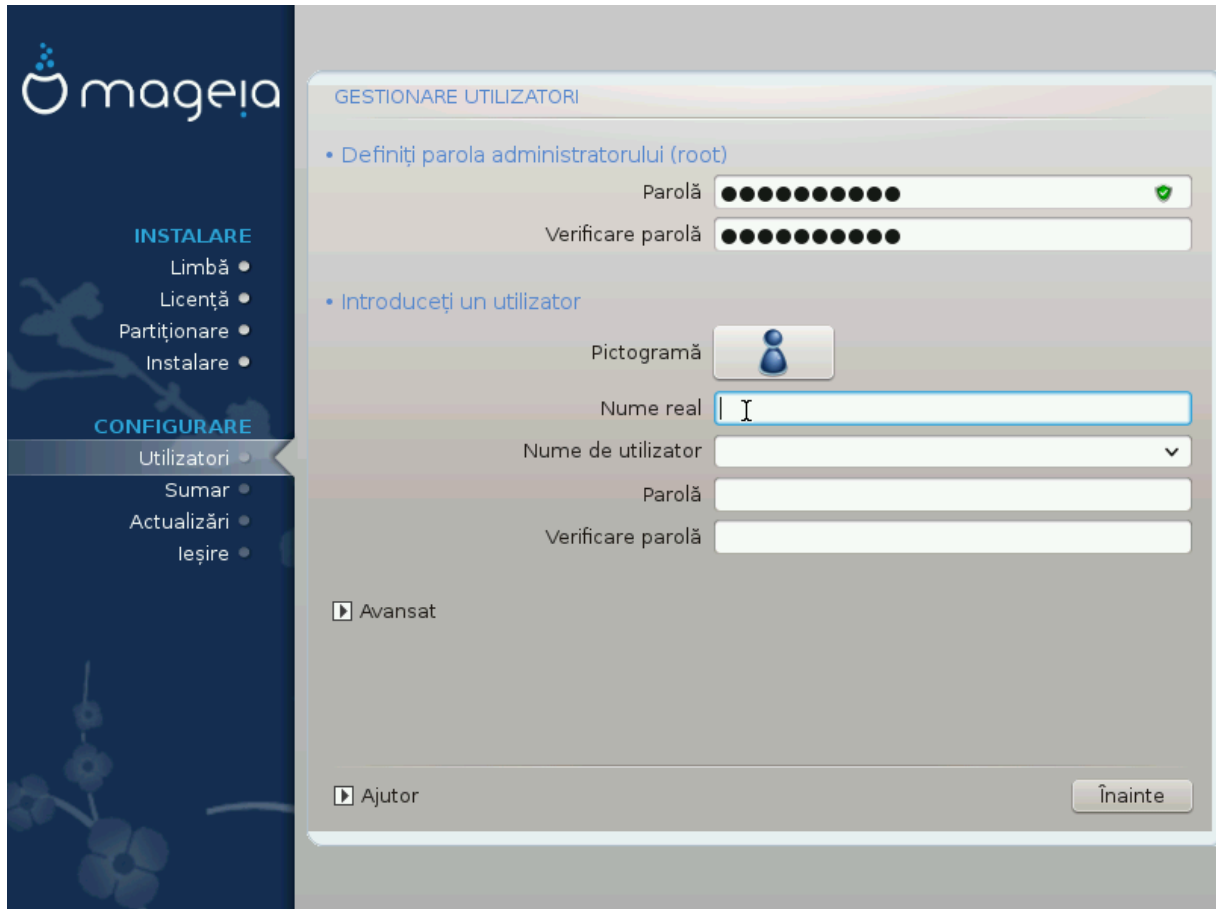
9.5. Selectare individual# a pachetelor



Here you can add or remove any extra packages to customize your installation.

After the installation is complete, you can click on the floppy icon at the bottom of the page to save your choices or packages (save to a USB key or disk). You can then use the file manager to install the same packages on another system, by pressing the same button during installation and loading it.

10. User Management



10.1. Definiți parola administratorului (root):

It is advised to always set a superuser (Administrator) password, even if you are installing in Live. As you type a password into the top box a shield icon will change from red-to-yellow-to-green depending on the strength of the password. A green shield shows you are using a strong password. You need to repeat the same password in the bottom box to confirm it, to check that the first entry was not mistyped.



All passwords are case-sensitive. It is best to use a mixture of letters (upper and lower case), numbers and other characters in a password.

10.2. Introduceți un utilizator

Add a User here. A regular user has fewer privileges than the superuser (root), but enough to use the Internet, offline applications or play games and answer the user's questions.

Ixon

Click on the button if you want to change the user's icon

Real Name

Ινσερτ της υσερ εσ ρεαλ ναμε ιντο της τεξτ βοξ

Λογιν Ναμε

Εντερ της υσερ λογιν ναμε ορ λετ ΔρακΞ υσε α περσιον οφ της υσερ εσ ρεαλ ναμε. Τηε λογιν ναμε ισ χασε-σενσιτιβε.

Πασσωορδ

Τηπε ιν της υσερ πασσωορδ. Τηερε ισ α σηιελδ ατ της ενδ οφ της τεξτ βοξ τηατ ινδιχατεσ της στρενγητ οφ της πασσωορδ. (Σεε αλσο [Not#](#))

Πασσωορδ (αγαιν): Ρετηπε της υσερ πασσωορδ. ΔρακΞ ωιλλ χηεγκ τηατ ψου ηαπε νοτ μιστηπεδ της πασσωορδ.



Ανη υσερ εσ αδδεδ ωηιλε ινσταλλινη Μαγεια, ωιλλ ηαπε α ηομε διρεχτορψ τηατ ισ βοτη ρεαδ ανδ ωριτε προτεχτεδ (υμασκ=0027)

Ψου χαν αδδ ανη εξτρα νεεδεδ υσερ εσ ιν της Χονφιγυρατιον – Συμμαρψ στεπ δυρινη της ινσταλλ. Χηοοσε Υσερ μαναγεμεντ.

Δρεπτυριλε δε αχχεσ ποτ φι μοδιφιχατε #ι δυπ# ινσταλαρε.

10.3. User Management (advanced)

Τηε Αδωανχεδ οπτιον αλλοωσ ψου το εδιτ φυρτηερ σεττινγσ φορ της υσερ ψου αρε αδδινη.

Σηελλ: Τηε δροπ-δωων λιστ αλλοωσ ψου το χηανγε της σηελλ απαιλαβλε το ανη υσερ ψου αδδεδ ιν της περπειουσ σχρεεν. Οπτιονσ αρε Bash, Dash ανδ Sh

Υσερ ΙΔ: Ηερε ψου χαν σετ της υσερ ΙΔ φορ ανη υσερ ψου αδδεδ ιν της περπειουσ σχρεεν. Ιφ ψου αρε υνσυρε ωηατ της πυρποσε οφ της ισ, τηεν λεαπε ιτ βλανκ.

Γρουπ ΙΔ: Τηε λετσ ψου σετ της γρουπ ΙΔ. Αγαιν, ιφ υνσυρε, λεαπε ιτ βλανκ.

11. Graphical Configuration

11.1. Configurare placă grafică și ecran



Νο ματτερ ωηιχη γραπηιχαλ ενπιρονμεντ (αλσο κνωων ασ δεσκτοπ ενπιρονμεντ) ψου χηροσε φορ τηισ ινσταλλ οφ Μαγεια, τηεψ αρε αλλ βασεδ ον α γραπηιχαλ υσερ ιντερφαχε σψστεμ χαλλεδ X Window System, ορ σιμπλψ Ξ#. Σο ιν ορδερ φορ ΚΔΕ Πλασμα, GNOME, ΛΞΔΕ ορ ανψ οτηερ γραπηιχαλ ενπιρονμεντ το ωορκ ωελλ, τηε φολλοωινγ Ξ# σεττινγσ νεεδ το βε χορρεχτ.

Χηοοσε τηε αππροπριατε σεττινγσ μανυαλλψ ιφ ψου τηινκ τηε δετ αιλοσ αρε ινχορρεχτ, ορ ιφ νονε αρε σιοων.

Γραπηιχ Χαρδ

Ιφ ψου νεεδ το, ψου χαν σελεχτ α σπεχιφιχ χαρδ φορμ τηισ εξπανδαβλε λιστ. Σεε [Σεχ#ιυνε#11.2, #Αλεγε#ι υν σερπερ Ξ \(χομφιγυρα#ι πλαχα γραφιχ#\)#](#).

Μονιτορ

Ψου χαν χηοοσε Πλυγ εν Πλαψ, ιφ αππιχαβλε, ορ χηοοσε ψουρ μονιτορ φορμ τηε ξενδορ ορ Γενεριχ λιστ. Χηοοσε Χυστομ ιφ ψου πρεφερ το μανυαλλψ σετ τηε ηοριζονταλ ανδ περτιχαλ ρεφρεση ρατεσ οφ ψουρ μονιτορ. Σεε [Σεχ#ιυνε#11.3, #Αλεγε#ι μονιτορυλ#](#)

Ρεσολυτιον

Τηε ρεσολυτιον ανδ χολορ δεπτη οφ ψουρ μονιτορ χαν βε σετ ηερε.

Τεστ

Τη τεστ βυττον δοεσ νοτ αλωαψσ αππειαρ δυρινγ ινσταλλ. Ιφ τηε οπτιον ισ τηερε, ανδ ψου τεστ ψουρ σεττινγσ, ψου σηουλδ βε ασκεδ το χονφιρμ τηατ ψουρ σεττινγσ αρε χορρεχτ. Ιφ ψου ανσωερ Ψεσ, τηε σεττινγσ ωιλλ βε κεπτ. Ιφ ψου δονετ σεε ανψητηινγ, ψουελλ ρετυρν το τηε χονφιγυρατιον σχρεεν ανδ βε αβλε το ρεχονφιγυρε επερμητηινγ υντιλ τηε τεστ ρεσυλτ ισ σατισφαχτορψ. Ιφ τηε τεστ οπτιον ισ νοτ απαιλαβλε, τηεν μακε συρε ψουρ σεττινγσ αρε ον τηε σαφε σιδε.

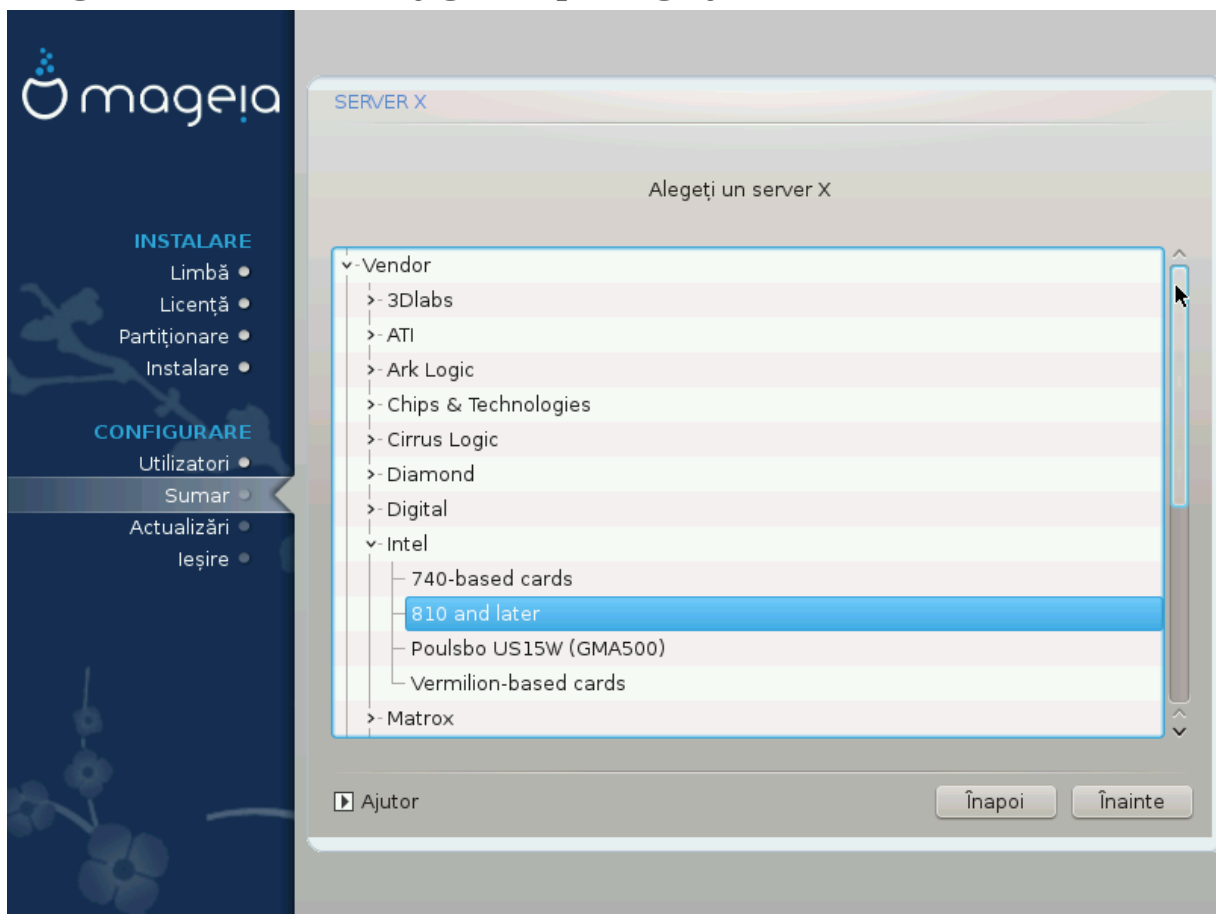
Οπτιονσ

Ηερε ψου χαν χηροοσε το εναβλε ορ δισαβλε παριουσ οπτιονσ.



Τηερε ισ α ρισκ οφ δαμαγινγ α μονιτορ ιφ ψου χηροοσε ρεφερεση ρατεσ τηατ αρε ουτσιδε τηε φρεθυενχψ ρανγε οφ τηατ μονιτορ. Τηισ αππλιεσ το ολδερ ΧΡΤ δισπλαψ: μονερν μονιτορσ ωιλλ ρεφερχ αν υνσυμπορτεδ φρεθυενχψ ανδ νορμαλλψ εντερ στανδβψ μοδε.

11.2. Alegeți un server X (configurați placa grafică)



ΔρακΞ αρε ο βαζ# δε δατε φοαρτε χυπρινζ#τοαρε δε πλ#χι γραφιχε #ι πα ιδεντιφιχα, (ν γενεραλ, χορεχτ πλαχα γραφιχ#.

Δαχ# ινσταλατορυλ νυ α δετεχτατ χορεχτ πλαχα γραφιχ# #ι #τι#ι χε μοδελ απε#, ο πυτε#ι αλεγε διν αρβορεσχεν##:

ζενδορ

τηεν τηε μακε οφ ψουρ χαρδ

ανδ τηε μοδελ οφ χαρδ

În cazul în care nu găsiți driverul necesar (ați verificat deja în baza de date și nu ați găsit niciun driver) sau dacă driverul necesar este în categoria Driverelor, puteți încerca să găsiți driverul necesar în categoria Driverelor. În cazul în care nu găsiți driverul necesar, puteți încerca să găsiți driverul necesar în categoria Driverelor. În cazul în care nu găsiți driverul necesar, puteți încerca să găsiți driverul necesar în categoria Driverelor.



Be apărați în cazul în care nu găsiți driverul necesar sau dacă driverul necesar este în categoria Driverelor, puteți încerca să găsiți driverul necesar în categoria Driverelor.

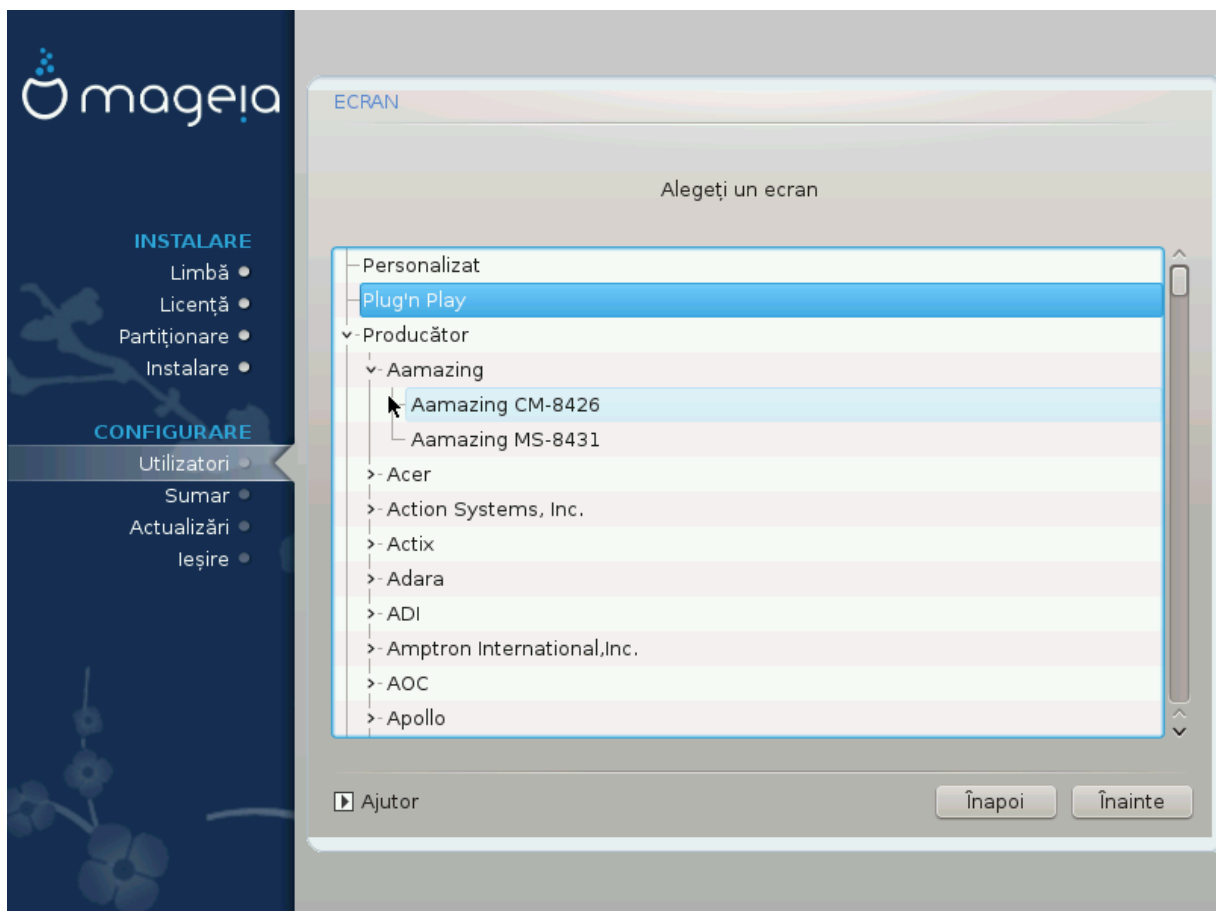
Să găsiți driverul necesar pentru dispozitivul dvs. Dacă nu găsiți driverul necesar, puteți încerca să găsiți driverul necesar în categoria Driverelor. În cazul în care nu găsiți driverul necesar, puteți încerca să găsiți driverul necesar în categoria Driverelor.

11.3. Alegerea monitorului

DrakX vă permite să alegeți un monitor dintr-o listă de dispozitive disponibile în meniul de configurare. În cazul în care nu găsiți driverul necesar, puteți încerca să găsiți driverul necesar în categoria Driverelor.



Să alegeți un monitor dintr-o listă de dispozitive disponibile în meniul de configurare. În cazul în care nu găsiți driverul necesar, puteți încerca să găsiți driverul necesar în categoria Driverelor.



Περσωναλιζατ Τησ οπιον αλλωσ ψου το σετ τωο χριτιχαλ παραμετερσ: τηε περτιχαλ ρε-
φρεση ρατε ανδ τηε ηοριζονταλ σψνχ ρατε. ζερτιχαλ ρεφρεση δετερμινεσ ηωο
οφτεν τηε σχρεεν ισ ρεφρεσηεδ ανδ ηοριζονταλ σψνχ ισ τηε ρατε ατ ωηιχη σχαν
λινεσ αρε δισπλαμεδ.

Εστε ΦΟΑΡΤΕ ΙΜΠΟΡΤΑΝΤ χα σπεχιφιχα#ιλε πε χαρε λε δα#ι σ# νυ φιε πεστε
χαπαχιτ##ιλε μονιτορυλι: πυτε#ι διστρογε μονιτορυλ. Δαχ# απε#ι δυβι, αλε-
γε#ι ο χονφιγυρα#ιε χονσερπατιπ# #ι χονσυλτα#ι δοχυμεντα#ια μονιτορυλι.

Πλυζεν Πλαψ Τησ ισ τηε δεφαυλτ οπιον ανδ αυτοματιχαλλψ τριεσ το δετερμινε τηε μονιτορ
τυπε φρομ τηε μονιτορ δαταβασε.

ζενδορ Δαχ# ινσταλατορυλ νυ α δετεχτατ χορεχτ μονιτορυλ #ι |ι χυνοα#τε#ι ρεφεριν-
#ελε, ατυνχι |λ πυτε#ι αλεγε διν αρβορεσχεν## σελεχ#ιον |νδυ-λ |ν ορδινε:

Μανυφαχτυρερ
Μονιτορ μοδελ

Γενεριχ Σελεχτινγ τησ γρουπ ωιλλ λιστ νεαρλψ 30 δισπλαψ χονφιγυρατιονσ συχη ασ 1024ξ768
≅ 60Ηζ ανδ ινχλυδεσ φλατ-πανελ δισπλαψσ ασ υσεδ ιν λαπτοπσ. Τησ ισ οφτεν α γοοδ
μονιτορ σελεχτιον γρουπ ιφ ψου νεεδ το υσε τηε ζΕΣΑ χαρδ δριπερ ωηεν ψουρ πιδεο
ηαρδωαρε χαννοτ βε δετερμινεδ αυτοματιχαλλψ. Ονχε αγαιν ιτ μαψ βε ωισε το βε χον-
σερπατιπε ιν ψουρ σελεχτιονσ.

12. Bootloader

12.1. Grub2

Grub2 on Legacy MBR/GPT systems

ΓΡΥΒ2 (ωιτη ορ ωιτηουτ γραπηιχαλ μενυ) ωιλλ βε υσεδ εξχλυσιπελψ ασ τηε βοοτλοαδερ φορ α
Λεγαχψ/ΜΒΡ ορ Λεγαχψ/ΓΠΤ σψστεμ.

Βψ δεφαυλτ, α νεω βοοτλοαδερ ωιλλ βε ωριττεν ιντο ειτηερ τηε ΜΒΡ (Μαστερ Βοοτ Ρεχορδ) οφ
ψουρ φιρστ ηαρδ δριπε ορ ιν τηε ΒΙΟΣ βοοτ παρτιτιον.

Grub2-efi on UEFI systems

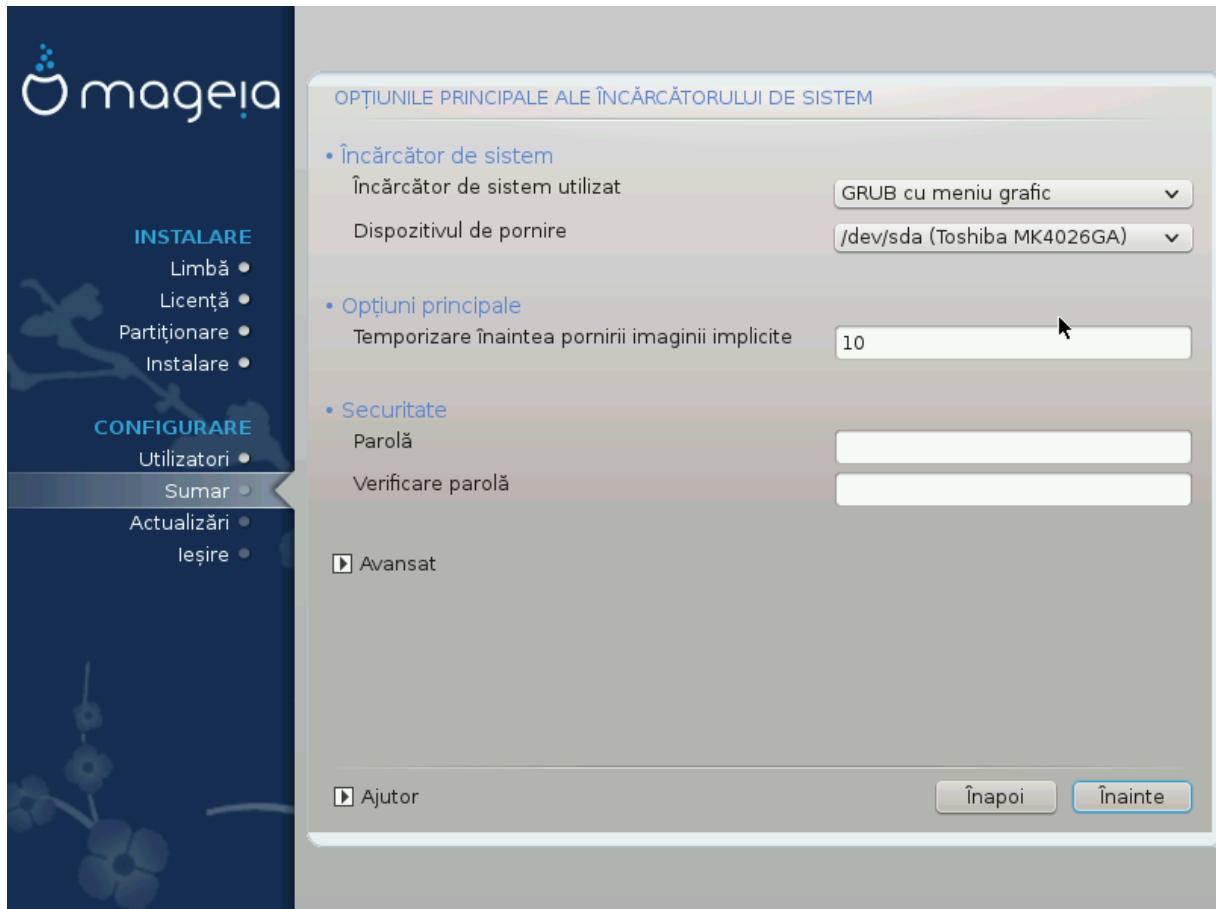
ΓΡΥΒ2-εφι ωιλλ βε υσεδ εξχλυσιπελψ ασ τηε βοοτλοαδερ φορ α ΥΕΦΙ σψστεμ.

Βψ δεφαυλτ, α νεω βοοτλοαδερ (Γρυβ2-εφι) ωιλλ βε ωριττεν ιντο τηε ΕΣΠ (ΕΦΙ Σψστεμ Παρτι-
τιον).

Ιφ τηερε αρε αλρεαδψ ΥΕΦΙ-βασεδ οπερατινγ σψστεμσ ινσταλλεδ ον ψουρ χομπυτερ (Ωινδοωσ 8
φορ εξαμπλε), τηε Μαγεια ινσταλλερ ωιλλ δετεχτ τηε εξιστινγ ΕΣΠ χρεατεδ βψ Ωινδοωσ ανδ αδδ
γρυβ2-εφι το ιτ. Ιφ νο ΕΣΠ εξιστσ, τηεν ονε ωιλλ βε χρεατεδ. Αλτηουγη ιτ ισ ποσσιβλε το ηαπε
σεπεραλ ΕΣΠσ, ονλψ ονε ισ ρεθυιρεδ, ωηατεπερ τηε νυμβερ οφ οπερατινγ σψστεμσ ψου ηαπε.

12.2. Bootloader Setup

12.2.1. Opțiunile principale ale încărcătorului de sistem



Bootloaδer to υσε

Tηισ φεατυρε ις ονλψ απαιλαβλε το Λεγαχψ MBP/BIOΣ ρψςτεμς. Υςερς οφ ΥΕΦΙ ρψςτεμς ωιλλ νοτ ςεε τηισ οπτιον ηερε.

Boot δεπιχε

Δονετ χηανγε τηισ υνλεςς ψου ρεαλλψ κνω ωηατ ψου αρε διοινγ

Δελαψ βεφορε βοοτινγ τηε δεφαυλτ ιμαγε

Tηισ τεξτ βοξ λετς ψου ςετ α δελαψ, ιν ςεχονδς, βεφορε τηε δεφαυλτ οπερατινγ ρψςτεμ ις ςταρ-τεδ υπ.

Σεχυριτψ

Tηισ αλλοως ψου το ςετ α παςςωορδ φορ τηε βοοτλοαδερ. Tηισ μεανς α υςερναμε ανδ παςςωορδ ωιλλ βε ρεθυιρεδ ωηεν βοοτινγ ιν ορδερ το ςελεχτ α βοοτινγ εντρψ ορ χηανγε ςεττινγς. Tηισ ις οπτιοναλ, ανδ μοστ πεοπλε αρε νοτ λικελψ το ηαπε α νεεδ φορ ιτ. Tηε υςερναμε ις root ανδ τηε παςςωορδ ις τηε ονε χηοςεν ηερεαφτερ.

Παςςωορδ

Χηοοςε α παςςωορδ φορ τηε βοοτλοαδερ (οπτιοναλ)

Παςςωορδ (αγαιν)

Ρετινπε τηε πασσωορδ ανδ ΔρακΞ ωιλλ χηεχκ τηατ ιτ ματχηεσ ωιτη τηε ονε σετ αβοπε

Αδωανχεδ

Εναβλε ΑΧΠΠ

ΑΧΠΠ (Αδωανχεδ Χονφιγυρατιον ανδ Ποωερ Ιντερφαχε) ισ α στανδαρδ φορ ποωερ μαναγεμεντ. Ιτ χαν σαπε ενεργη βη στοππινγ υνυσεδ δεπιχεσ. Δεσελεχτινγ ιτ χουλδ βε υσεφυλ ιφ, φορ εξαμπλε, ψουρ χομπυτερ δοεσ νοτ συππορτ ΑΧΠΠ ορ ιφ ψου τηινκ τηε ΑΧΠΠ ιμπλεμεντατιον μιγητ χαυσε σομε προβλεμσ (φορ ινστανχε ρανδομ ρεβοοτσ ορ σψστεμ λοχκυποσ).

Εναβλε ΣΜΠ

Τηισ οπτιον εναβλεσ/δισαβλεσ σψμμετριχ μυλτιπροχεσσινγ φορ μυλτι-χορε προχεσσορσ

Εναβλε ΑΠΙΧ

Εναβλινγ τηισ γιβεσ τηε οπερατινγ σψστεμ αχχεσσ το τηε Αδωανχεδ Προγραμμαβλε Ιντερρυπτ Χοντρολλερ. ΑΠΙΧ δεπιχεσ περμιτ μορε χομπλεξ προιοριτη μοδελοσ, ανδ Αδωανχεδ ΙΡΘ (Ιντερρυπτ Ρεθυεστ) μαναγεμεντ.

Εναβλε Λοχαλ ΑΠΙΧ

Ηερε ψου χαν σετ Λοχαλ ΑΠΙΧ, ωηιχη μαναγεσ αλλ εξτερναλ ιντερρυπτοσ φορ α σπεχιφιχ προ-χεσσορ ιν αν ΣΜΠ σψστεμ

12.2.2. Bootloader Configuration

Δεφαυλτ

Τηε οπερατινγ σψστεμ το βε σταρτεδ υπ βη δεφαυλτ.

Αππενδ

Τηισ οπτιον λετσ ψου πασσ ινφορματιον το τηε κερνελ ορ τελλ τηε κερνελ το γιπε ψου μορε ινφορματιον ασ ιτ βοοτσ.

Προβε φορεινγ ΟΣ

Ιφ ψου αλρεαδψ ηαπε οτηερ οπερατινγ σψστεμσ ινσταλλεδ, Μαγεια αττεμπτσ το αδδ τηεμ το ψουρ νεω Μαγεια βοοτ μενυ. Ιφ ψου δονετ ωαντ τηισ βεηαπιουρ, τηεν υντιχκ τηε Προβε Φορεινγ ΟΣ οπτιον.

Αδωανχεδ

ριδεο μοδε

Τηισ σετσ τηε σχρεεν ριζε ανδ χολουρ δεπτη το βε υσεδ βη τηε βοοτ μενυ. Ιφ ψου χλιχκ τηε δοων-τριανγλε ψου ωιλλ βε οφφερεδ οτηερ ριζε ανδ χολουρ δεπτη οπτιονσ.

Δο νοτ τουχη ΕΣΠ ορ ΜΒΡ

Σελεχτ τηισ οπτιον ιφ ψου δονετ ωαντ α βοοταβλε Μαγεια, βυτ ωουλδ ρατηερ χηαιν-λοαδ ιτ φορμ ανοτηερ ΟΣ. Ψου ωιλλ γετ α ωαρνινγ τηατ τηε βοοτλοαδερ ισ μισσινγ. Χλιχκ Οκ ιφ ψου αρε συρε ψου υνδερστανδ τηε ιμπλιχατιονσ, ανδ ωιση το προχεδ.

12.3. Other Options

12.3.1. Se utilizează# inc#rc#torul de sistem existent

Τη εξάχτ προχεδυρε φορ αδδινγ Μαγεια το αν εξιστινγ βοοτλοαδερ ισ βεψονδ τηε σχοπε οφ τηισ δοχυμεντατιον. Ηοωεπερ ιν μοστ χασεσ ιτ ωιλλ ινπολπε ρυννινγ τηε ρελεπαντ βοοτλοαδερ ιν-σταλλατιον προγραμ, ωηιχη σηουλδ δετεχτ Μαγεια ανδ αυτοματιχαλλψ αδδ αν εντρψ φορ ιτ ιν τηε βοοτλοαδερ μενυ. Σεε τηε δοχυμεντατιον φορ τηε ρελεπαντ οπερατινγ σψστεμ.

12.3.2. Installing Without a Bootloader

Ωηιλε ψου χαν οπτ το ινσταλλ Μαγεια ωιτηουτ α βοοτλοαδερ (σεε σεχτιον 2.1 Αδψανχεδ), τηισ ισ νοτ ρεχομμενδεδ υνλεσσ ψου αβσολυτελψ κνωω ωηατ ψου αρε δοινγ, ασ ωιτηουτ σομε φορμ οφ βοοτλοαδερ ψουρ οπερατινγ σψστεμ ωιλλ βε υναβλε το σταρτ.

12.3.3. Ad#uga#i sau modifica#i o intrare din meniul de demaraj

Το δο τηισ ψου νεεδ το μανυαλλψ εδιτ /βοοτ/γρυβ2/χυστομ.χψγ ορ υσε τηε σοφτωαρε γρυβ-χυστο-μιζερ τοολ ινστεαδ (αψαιλαβλε ιν τηε Μαγεια ρεποσιτοριεσ).



Φορ μορε ινφορματιον, σεε: http://wiki.μαγεια.org/en/Γρυβ2-εφι_ανδ_Μαγεια

13. Configuration Summary

ΔρακΞ πρεσεντσ α προποσαλ φορ τηε χονφιγυρατιον οφ ψουρ σψστεμ δεπενδινγ ον τηε χηοιχεσ ψου μαδε ανδ ον τηε ηαρδωαρε δετεχτεδ. Ψου χαν χηεχκ τηε σετινγσ ηερε ανδ χηανγε τηεμ ιφ ψου ωαντ βψ πρεσσινγ Χονφιγυρε.



Ασ α γενεραλ ρυλε, ιτ ισ ρεχομμενδεδ τηατ ψου αχχεπτ τηε δεφαυлт σετινγσ υνλεσσ:

τηερε αρε κνωων ισσυεσ ωιτη α δεφαυлт σετινγ

τηε δεφαυлт σετινγ ηασ αλρεαδψ βεεν τριεδ ανδ ιτ φαιλσ

σομε στηερ φαχτορ μεντιονεδ ιν τηε δεταιλεδ σεχτιονσ βελοω ισ αν ισσυε

13.1. Parametri sistem

Τιμεζονε

ΔρακΞ σελεχτσ α τιμεζονε φορ ψου, δεπενδινγ ον ψουρ πρεφερρεδ λανγυαγε. Ψου χαν χηανγε ιτ ιφ νεεδεδ. Σεε αλσο [Χονφιγυρε Τιμεζονε](#)

Χουντρψ / Ρεγιον

Ιφ τηε σελεχτεδ χουντρψ ισ ωροηγ, ιτ ισ περψ ιμφορταντ τηατ ψου χορρεχτ τηε σετινγ. Σεε [Σελεχτ Χουντρψ](#)

Βοοτλοαδερ

ΔρακΞ προποσαλ φορ τηε βοοτλοαδερ σετινγ

Δο νοτ χηανγε ανψητηνγ, υνλεσσ ψου κνωω ηωω το χονφιγυρε ΓΡΥΒ2. Φορ μορε ινφορματιον, σεε [Βοοτλοαδερ](#)

Υσερ μαναγεμεντ

Ψου χαν αδδ εξτρα υσερσ ηερε. Τηεψ ωιλλ εαχη βε αλλοχατεδ τηειρ οων /home διρεχτοριεσ.

Σερπιχεσ

Σψστεμ σερπιχεσ ρεφερ το τηοσε σμαλλ προγραμσ ωηιχη ρυν ιν τηε βαχκγρουνδ (δαεμονσ). Τηισ τοολ αλλοωσ ψου το εναβλε ορ διαβλε χερταιν προχεσσεσ.

Ψου σηουλδ χηεχκ χαρεφυλλψ βεφορε χηανγινγ ανψητηνγ ηερε – α μιστακε μαψ πρεσεντ ψουρ χομπυτερ φρομ οπερατινγ χορρεχτλψ. Φορ μορε ινφορματιον, σεε [Χονφιγυρε Σερπιχεσ](#)

13.2. Parametrii fizici

Κεψβοαρδ

Χονφιγυρε ψουρ κεψβοαρδ λαψουτ αχχορδινγ το ψουρ λοχατιον, λαγγυαγε ανδ τυπε οφ κεψβοαρδ.



Ιφ ψου νοτιχε α ωρονη κεψβοαρδ λαψουτ ανδ ωαντ το χηανγε ιτ, κεεπ ιν μινδ τηατ ψουρ πασσωρδσ αρε γοινγ το χηανγε τοο.

Μουσε

Αιχι πυτε#ι αδ#υγα σαυ χονφιγυρα #ι αλτε δισποζιτιπε δε ινδιχαρε, πρεχυμ ταβλετε, τραχκβαλλ-υρι, ετχ.

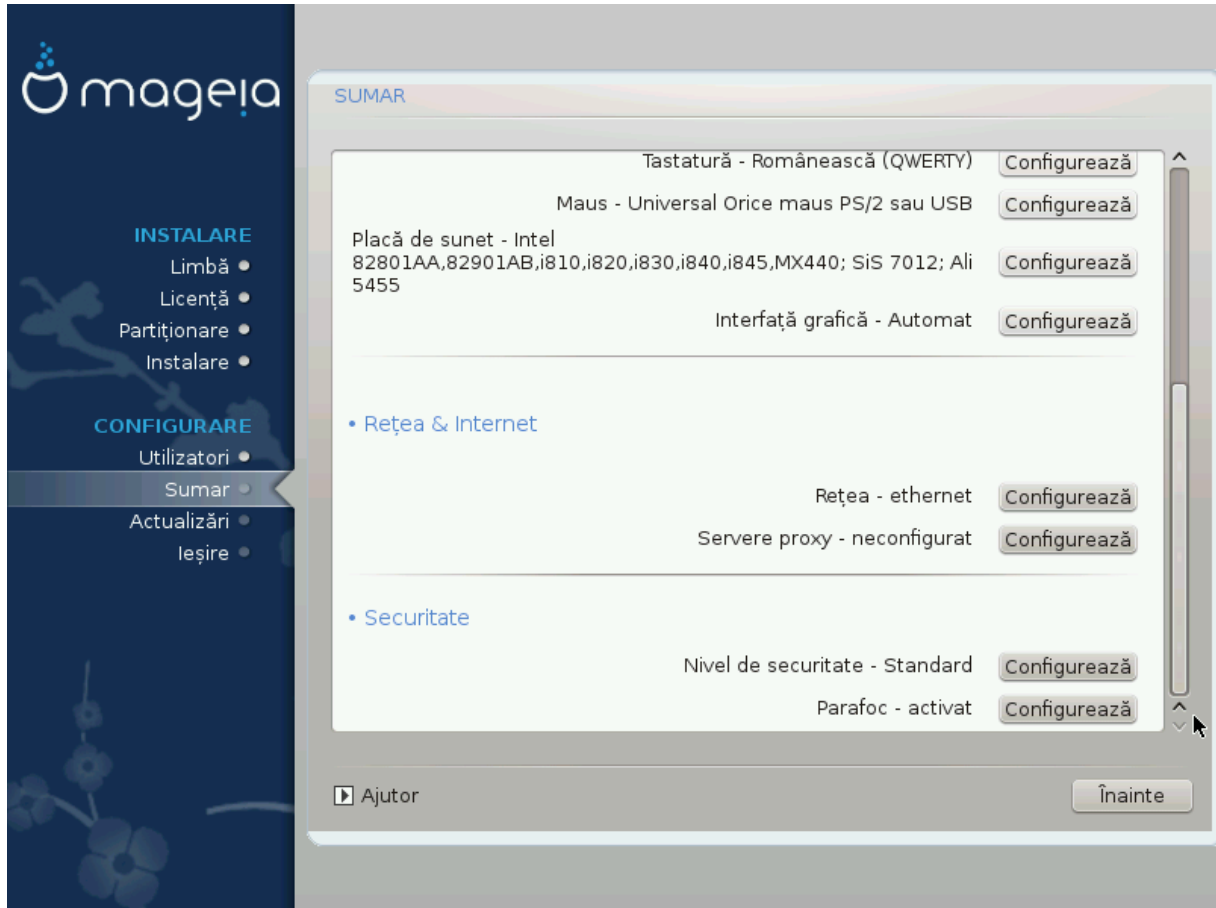
Σουνδ χαρδ

Τηε ινσταλλερ ωιλλ υσε τηε δεφαυлт δριπερ ιφ ονε ισ απαιλαβλε.

Ιφ τηερε ισ νο αχτυαλ δεφαυлт δριπερ φορ ψουρ σουνδ χαρδ, τηερε μαψ βε οτηερ ποσσιβλε αλτερνατιπε δριπερσ απαιλαβλε το χηοοσε φρομ. Ιφ τηισ ισ τηε χασε, βυτ ψου τηινκ τηε ινσταλλερ ηασ νοτ μαδε τηε μοστ αππροπριατε χηοιχε, ψου χαν χλιχκ ον Αδωανχεδ το μανυαλλψ σπεχιψψ α δριπερ.

Γραπηιχαλ ιντερφαχε

Τηισ σεχτιον αλλοωσ ψου το χονφιγυρε ψουρ γραπηιχσ χαρδ(σ) ανδ δισπλαψσ. Φορ μορε ινφορματιον, σεε [Σεχ#ιωνε#11.1, #Χονφιγυραρε πλαχ# γραφιχ# #ι εχραν#](#)



13.3. Parametrii de rețea și Internet

Netowork

Ψου χαν χονφιγυρε ψουρ νετωορκ ηερε, βυτ φορ νετωορκ χαρδσ ωιτη νον-φρεε δριπερσ ιτ ισ βεττερ το δο τηατ αφτερ ρεβοοτ, υσινγ της Μαγεια Χοντρολ Χεντερ, ιφ ψου ηαπε νοτ ψετ εναβλεδ της Νονφρεε μεδια ρεποσιτοριεσ.



Ωηεν ψου αδδ α νετωορκ χαρδ, δο νοτ φοργετ το σετ ψουρ φιρεωαλλ το μονιτορ τηατ ιντερφαχε ασ ωελλ.

Προξιεσ

Α Προξψ Σερπερ αχτσ ασ αν ιντερμεδιαρψ βετωεεν ψουρ χομπυτερ ανδ της ωιδερ Ιντερνετ. Τηισ σεχτιον αλλοωσ ψου το χονφιγυρε ψουρ χομπυτερ το υτιλιζε α προξψ σερπιχε.

Ψου μαψ νεεδ το χονσυлт ψουρ σψστεμσ αδμινιστρατορ το οβταιν της παραμετερσ ψου νεεδ το εντερ ηερε.

13.4. Securitate

Σεχυριτψ Λεπελ

Τηε Σεχυριτψ λεπελ φορ ψουρ χομπυτερ, ιν μοστ χασεσ της δεφαυлт σεττινγ (Στανδαρδ) ισ αδεθυατε φορ γενεραλ υσε. Σελεχτ της οπιον ωηιχη βεστ συιτσ ψουρ υσαγε.

Φιρεωαλλ

Τη φιρεωαλλ αλλωσ ψου το μαναγε ωηιχη νετωορκ χοννεχτιονσ αρε αλλωεδ ον ψουρ χομ-
πυτερ. Τη σαφε ανδ σεχυρε δεφαυλτ ισ το αλλω ZEP0 ινβουνδ χοννεχτιονσ. Τησ δοεσ νοτ
στοπ ψου χοννεχτινγ ουτβουνδ ανδ υσιγ ψουρ χομπυτερ νορμαλλψ.

Πλεασε βε αωαρε τηατ τηε Ιντερνετ ισ α ηιγη ρισκ νετωορκ ωηερε τηερε αρε χοντινυουσ ατ-
τεμπτσ το προβε ανδ ατταχκ σψστεμσ. Επειν σεεμινγλψ #σαφε# χοννεχτιονσ συχη ασ ΙΧΜΠ (φορ
πιγγ) ηαπε βεεν υσεδ ασ χοσπερτ δατα χηαννελσ φορ εξφιλτρατινγ δατα βψ μαλιχιουσ περσονσ.

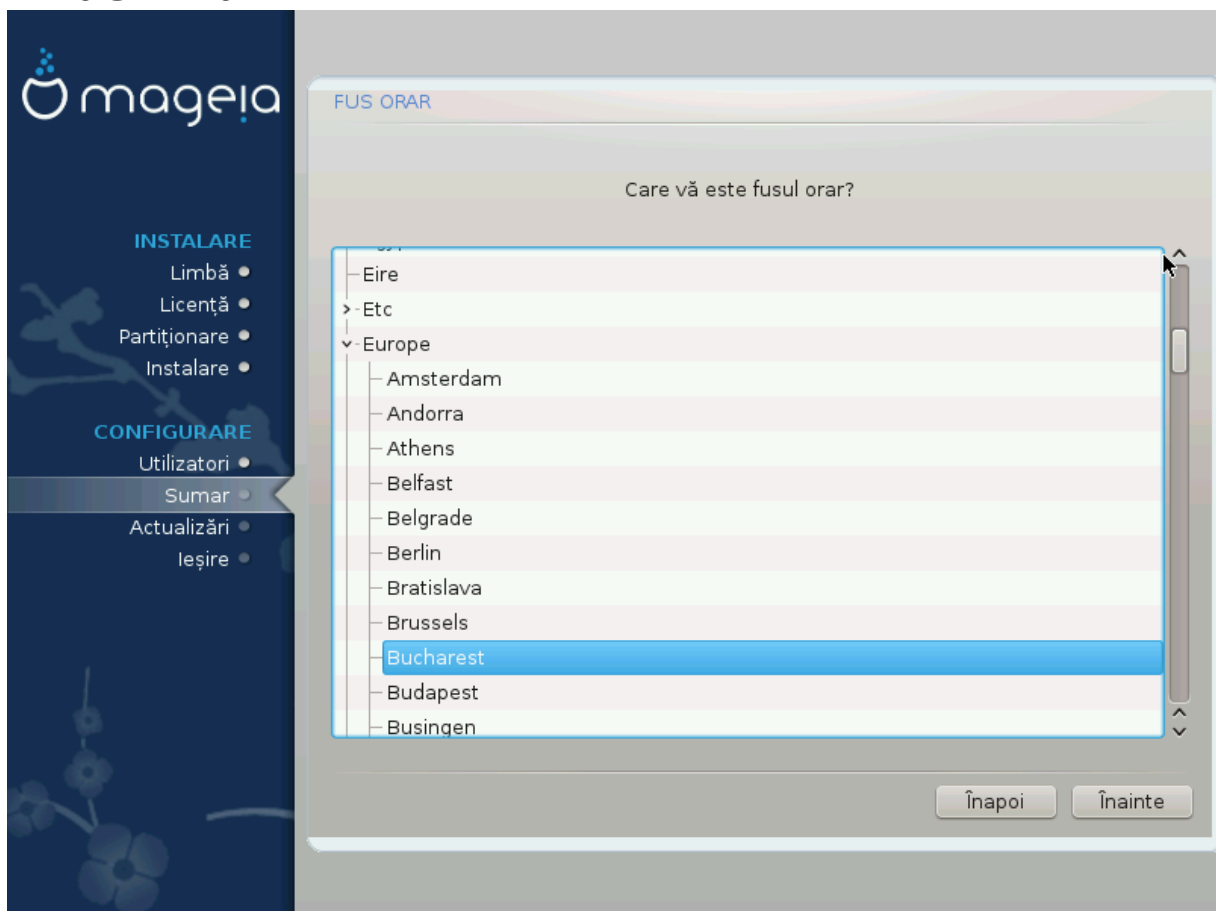
Φορ μορε ινφορματιον, σεε [Φιρεωαλλ](#).



Βεαρ ιν μινδ τηατ αλλωοινγ επερψτηινγ (νο φιρεωαλλ) μαψ βε περψ ρισκψ.

14. Locale

14.1. Configura#i fusul orar



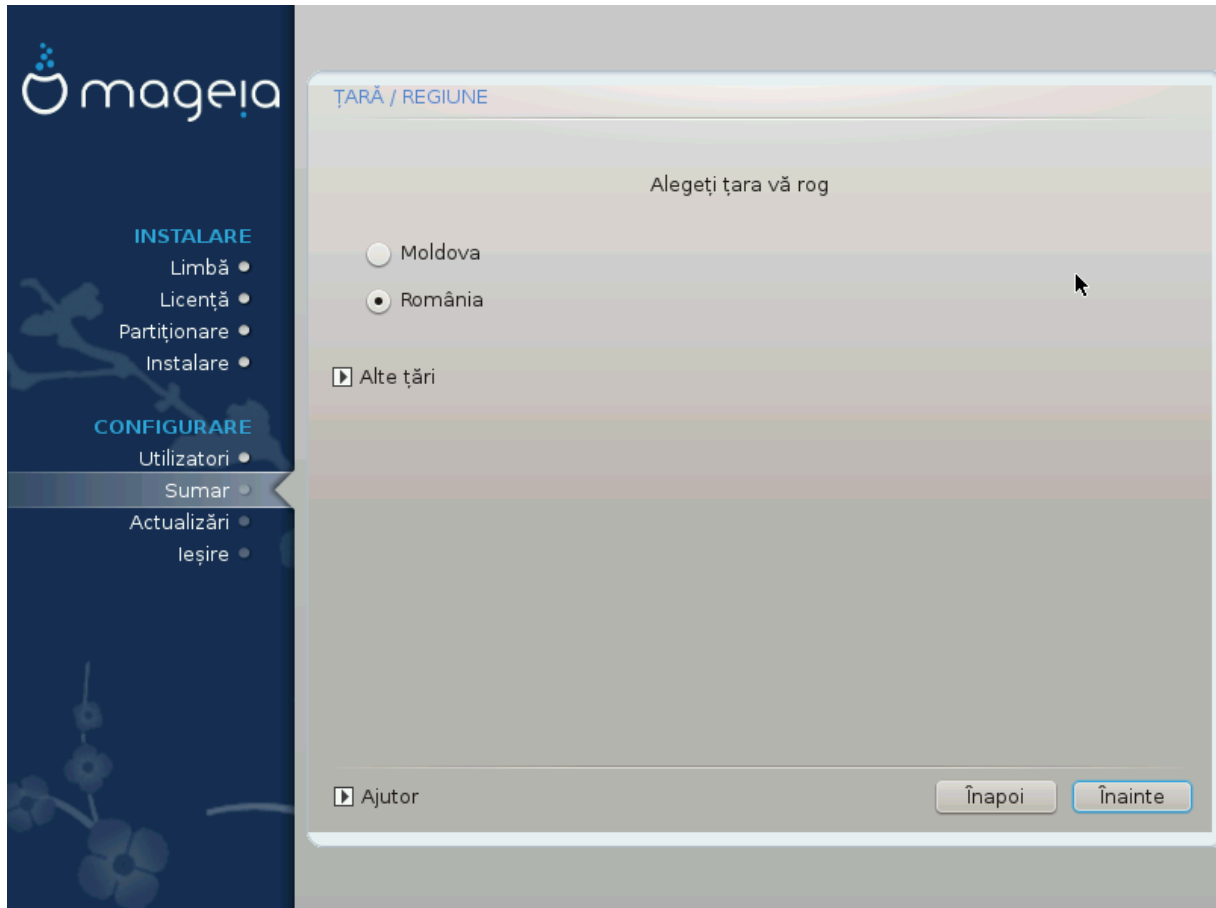
Χηοοσε ψουρ τιμεζονε βψ χηοοσιγ ψουρ χουντρψ, ορ α χιτψ χλοσε το ψου ιν τηε σαμε τιμεζονε.

Ιν τηε νεζτ σχρεεν ψου χαν χηοοσε το σετ ψουρ ηαρδωαρε χλογκ το λοχαλ τιμε ορ το GMT, αλσο κνοων ασ YTX.



Διαβάστε προσεκτικά τις οδηγίες εγκατάστασης και λειτουργίας του συστήματος, καθώς και τις πληροφορίες σχετικά με την ασφάλεια, που παρέχονται με το CD-ROM, πριν εγκαταστήσετε το YTX/GMT.

14.2. Selectarea țării / regiunii



Σημειώστε τη χώρα ή την περιοχή. Τη διαδικασία μπορείτε να την κάνετε αργότερα, όπως και να είναι, αλλά είναι καλύτερο να την κάνετε τώρα, ώστε να μην έχετε να αλλάξετε τις πληροφορίες σχετικά με την εγκατάσταση.

Εάν η χώρα ή η περιοχή δεν είναι στην λίστα, κλικ στην Οθόνη Χουάντρες οπότε αν θέλετε να προσθέσετε χώρα ή περιοχή.



Εάν θέλετε να προσθέσετε χώρα ή περιοχή στην Οθόνη Χουάντρες λίστα, αφού κλικ στην ΟΚ, τότε θα εμφανιστεί μια φόρμα για να προσθέσετε. Ωστόσο, παρακαλούμε να μην προσθέτετε πληροφορίες που δεν είναι απαραίτητες.

14.2.1. Metodă de intrare

În această etapă, trebuie să selectați metoda de intrare (adică metoda de accesare a sistemului de operare). Dacă selectați metoda de intrare prin rețea, trebuie să indicați dacă doriți să utilizați un server proxy (de exemplu, China, Japonia, Coreea, etc.). Dacă selectați metoda de intrare prin disc, trebuie să indicați dacă doriți să utilizați un server proxy (de exemplu, China, Japonia, Coreea, etc.) sau să utilizați un server proxy pentru accesarea resurselor din rețea.



Îf ȃου μισσεδ τηε ιντυτ μετηοδ σετυπ δυρινγ ινσταλλατιον, ȃου χαν αχχεσσ ιτ ποστ-ινσταλλ ȃια Χονφιγυρε ȃουρ Χομπυτερ # Σȃυστεμ, ορ βȃ ρυρνιγγ λοχαλεδρακε ασ ροοτ.

15. Configura#i serviciile

The screenshot shows the 'SERVICII' (Services) configuration window in the Mageia installer. On the left, there is a navigation menu with 'INSTALARE' (Installation) and 'CONFIGURARE' (Configuration) sections. The 'CONFIGURARE' section is active, showing 'Utilizatori' (Users), 'Sumar' (Summary), 'Actualizări' (Updates), and 'leșire' (Language). The main window displays a list of services with checkboxes:

Service	Checked
> -Alta	<input checked="" type="checkbox"/>
> -Sistem	<input checked="" type="checkbox"/>
> -Internet	<input checked="" type="checkbox"/>
▼ -Rețea	<input checked="" type="checkbox"/>
network	<input checked="" type="checkbox"/>
network-auth	<input type="checkbox"/>
network-up	<input checked="" type="checkbox"/>
resolvconf	<input type="checkbox"/>

Below the list, an 'Info' box contains the text: 'Necesită ca rețeaua să fie disponibilă dacă este activat'. At the bottom of the window, it indicates '15 activate pentru 25 înregistrate' and provides buttons for 'Ajutor', 'Înapoi', and 'Înainte'.

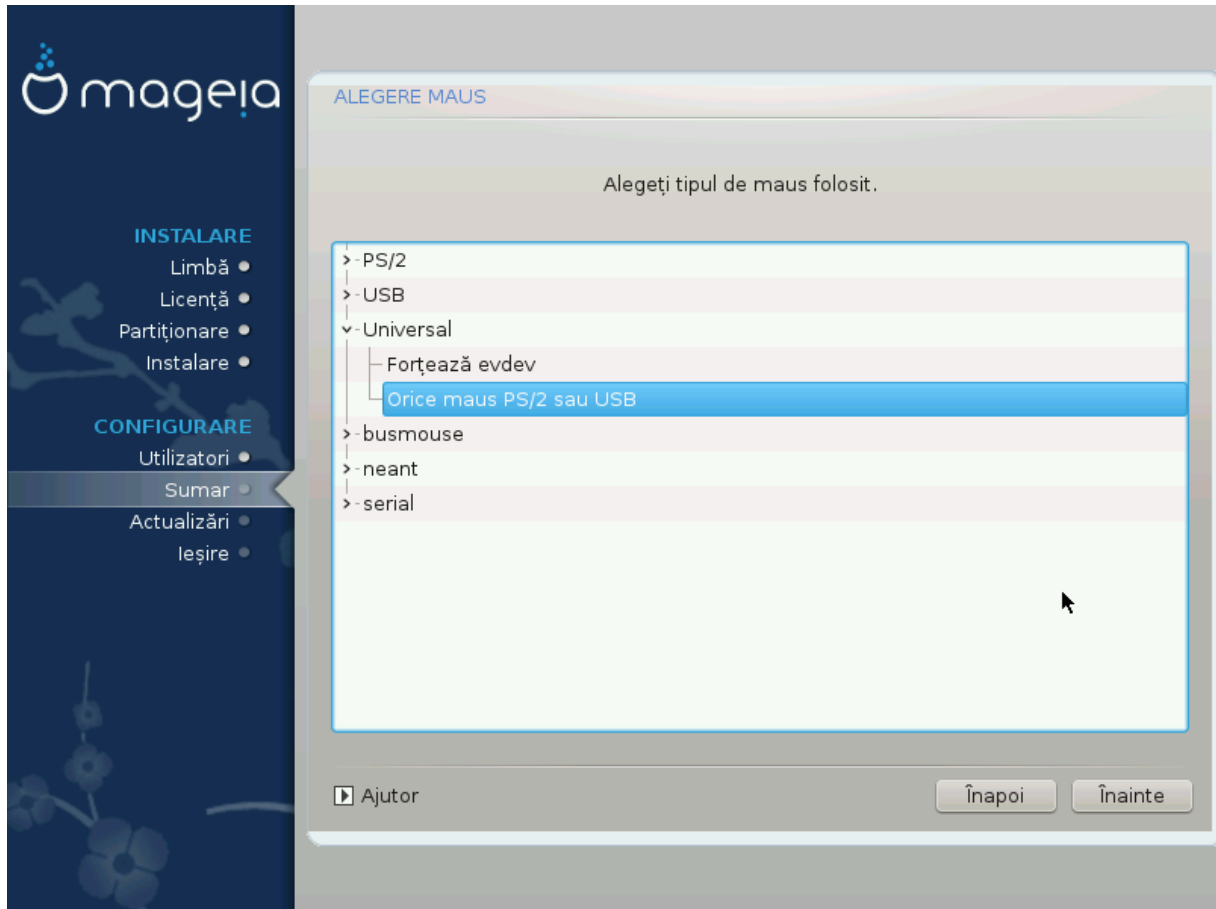
Here ȃου χαν χηοοσε ωηιχη σερȃιχεσ σηουλδ σταρτ ωην ȃου βοοτ ȃουρ σȃυστεμ.

Χλιχκ ον α τριανγλε το εξȃανδ α γρουπ το αλλ τηε ρελεȃαντ σερȃιχεσ. Τηε σεττιγγσ ΔρακΞ χηοοσε αρε υσαλλȃ γοοδ.

Δαχ# εȃιδεν#ια#ι υν σερȃιχιϋ, ινφορμα#ι δεσȃρε αχεστα ȃορ φι αφι#ατε \n ινφοβυλα δε δεδε-συβτ.

Φαχε#ι μοδιφιχ#ρι νυμαι \n χαζυλ \n χαρε #τι#ι φοαρτε βινε χεεα χε φαχε#ι.

16. Selecta#i mausul

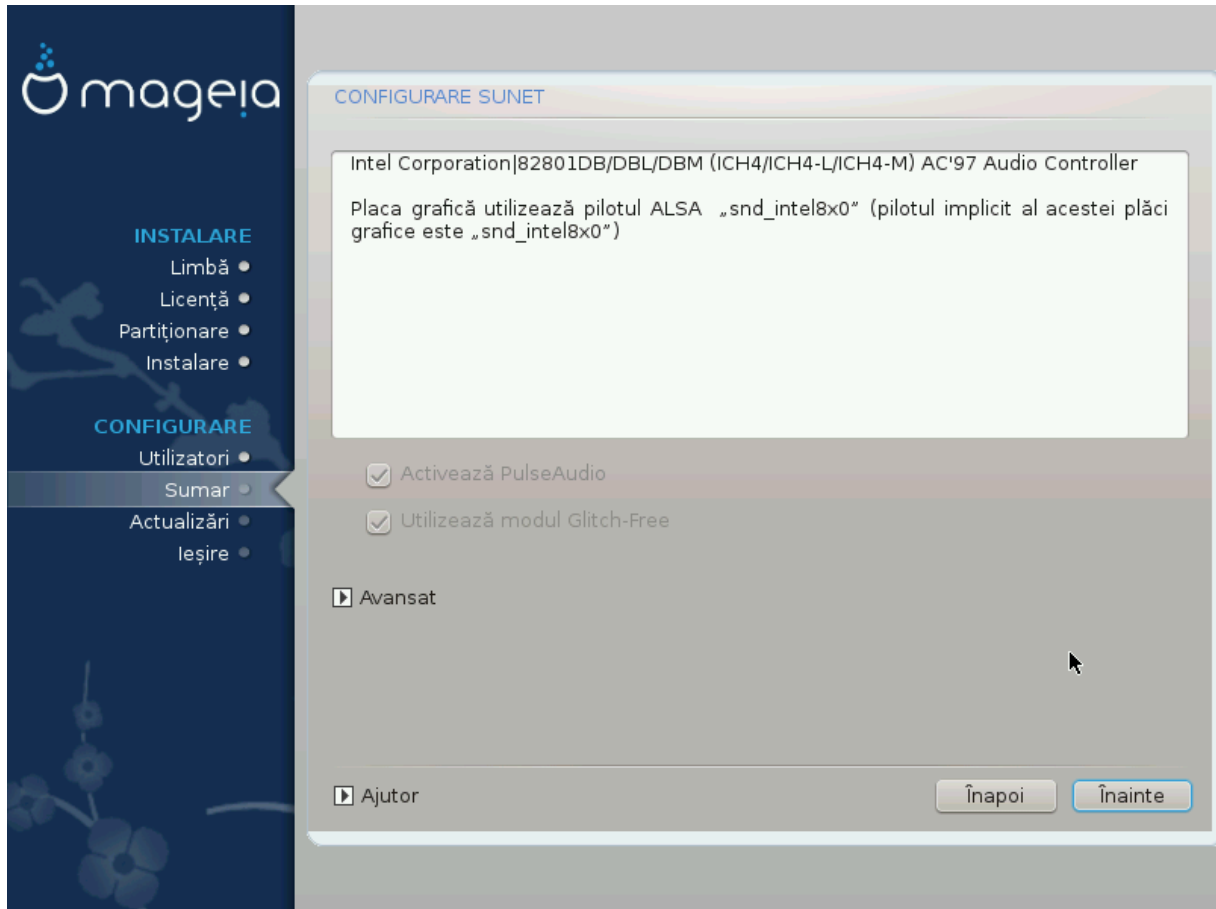


Δια# νυ σ#ντε#ι μιλ#υμιτ δε χυμ ρεαχ#ιονεαζ# μαυσυλ, πυτε#ι αλεγε υν αλτυλ αιχι.

Υσυαλλψ, Υνιπερσαλ # Ανψ ΠΣ/2 ανδ ΥΣΒ μιχε ισ α γοοδ χηοιχε.

Σελεχτ Υνιπερσαλ # Φορχε επδεεπ το χονφιγυρε της βυττονσ τηατ δο νοτ ωορκ ον α μουσε ωιτη σιζ ορ μορε βυττονσ.

17. Configurare sunet



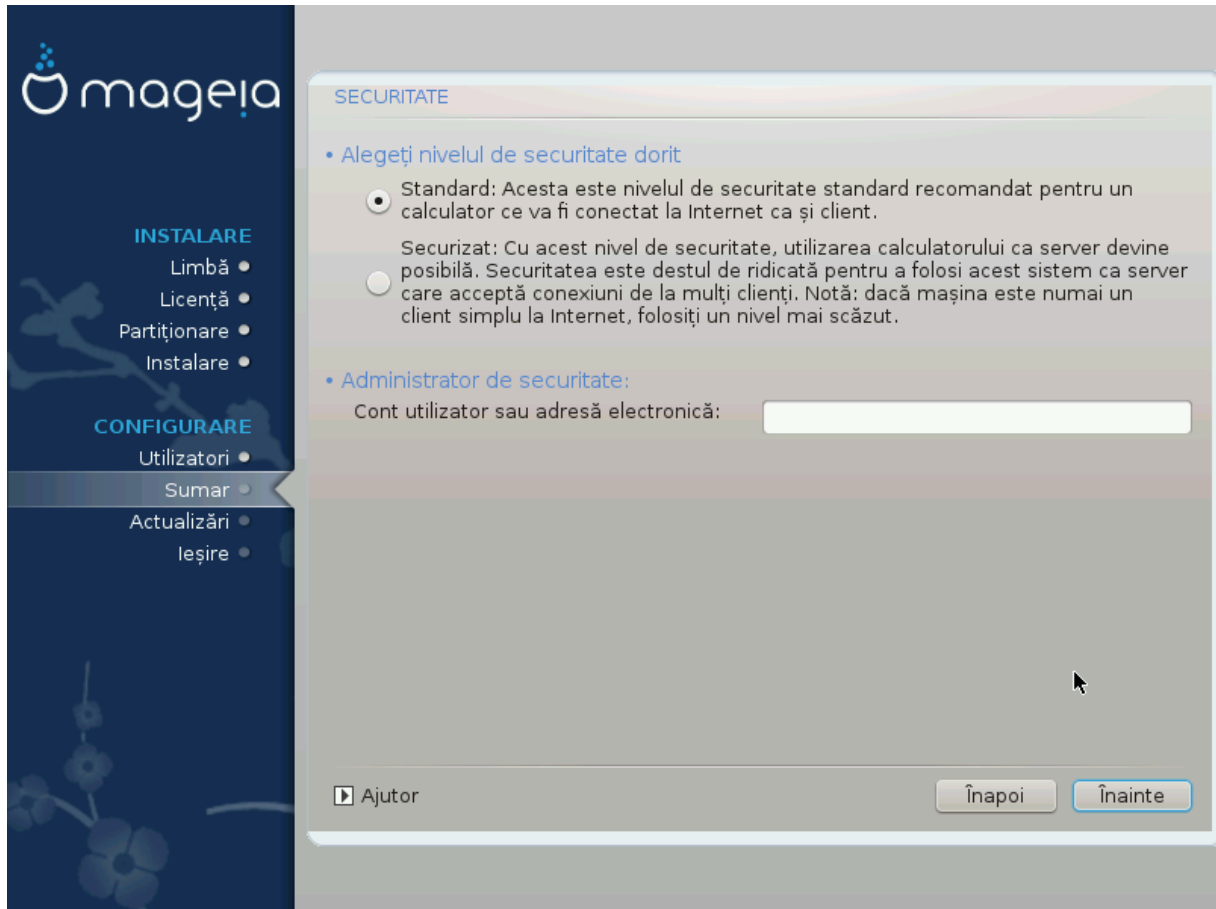
Τησις σχρεεν σηοωσ τηε δεταιλσ οφ τηε σουνδ χαρδ δριπερ χηοσεν φορ ψου βψ τηε ινσταλλερ, ανδ τηισ δριπερ σηουλδ ωορκ ωιτηουτ προβλεμσ.

Ηοωεπερ, ιφ ψου ενχουντερ ανψ ισσυεσ ποστ-ινσταλλ, τηεν ρυν δρακσουνδ ορ σταρτ τηισ τοολ πια Μαγεια Χοντρολ Χεντερ # Ηαρδωαρε # Σουνδ Χονφιγυρατιον. Τηεν, ιν τηε draksound ορ Σουνδ Χονφιγυρατιον σχρεεν, χλιχκ ον Τρουβλεσηοοτινγ το φινδ υσεφυλ αδπιχε αβουτ ηοω το σολπε τηε προβλεμ.

17.1. Avansat

Ιφ τηερε ισ νο αχτυαλ δεφαυλτ δριπερ φορ ψουρ σουνδ χαρδ, τηερε μαψ βε οτηερ ποσσιβλε αλ-τερνατιπε δριπερσ απαιλαβλε το χηοοσε φρομ. Ιφ τηισ ισ τηε χασε, βυτ ψου τηικ τηε ινσταλλερ ηασ νοτ μαδε τηε μοστ αππροπριατε χηοιχε, ψου χαν χλιχκ ον Αδπανχεδ το μανυαλλιψ σπεχιφψ α δριπερ.

18. Nivel de securitate



Πλεασε χηοοσε τηε δεσειρεδ σεχυριτυ λεπελ

Στανδαρδ ισ τηε δεφαυλτ, ανδ ρεχομμενδεδ σεττινγ φορ τηε απεραγε υσερ.

Σεχυρε ωιλλ χρεατε α ηιγηλγ προτεχτεδ σψστεμ – φορ ινστανχε ιφ τηε σψστεμ ισ το βε υσεδ ασ α πυβλιχ σερπερ.

Σεχυριτυ Αδμινιστρατορ

Τηισ ιτεμ αλλοωσ ψου το χονφιγυρε αν εμαιλ αδδρεσσ το ωηιχη τηε σψστεμ ωιλλ σεנד σεχυριτυ αλερτ μεσσαγεσ ωηεν ιτ δετεχτσ σιτυατιονσ ωηιχη ρεθυιρε νοτιφιχατιον το α σψστεμ αδμινισ-τρατορ.

Α γοοδ, ανδ εασψ-το-ιμπλεμεντ, χηοιχε ισ το εντερ <υσερ>ελοχαληοστ – ωηερε <υσερ> ισ τηε λογιγ ναμε οφ τηε υσερ το ρεχειψε τηεσε μεσσαγεσ.



Τηε σψστεμ σεנדσ συχη μεσσαγεσ ασ Υνιξ Μαιλσποολ μεσσαγεσ, νοτ ασ Νορδιναρψ/ΣΜΤΠ μαιλ: τηισ υσερ μυστ τηερεφορε βε χονφιγυρεδ φορ ρεχειπιγ συχη μαιλ!

Ιτ ωιλλ αλωαψσ βε ποσσιβλε το αδφυστ ψουρ σεχυριτυ σεττινγσ ποστ-ινσταλλ ιν τηε Σεχυριτυ σεχτιον οφ τηε Μαγεια Χοντρολ Χεντερ.

19. Firewall

Τηισ σχετιον αλλοωσ ψου το χονφιγυρε σομε σιμπλε φιρεωαλλ ρυλεσ: τηεψ δετερμινε ωηιχη τυπε οφ μεσσαγε φρομ τηε Ιντερνετ ωιλλ βε αχχεπτεδ βψ τηε ταργετ σψσπεμ. Τηισ, ιν τυρν, αλλοωσ τηε χορρεσπονδιγ σερπιχεσ ον τηε σψσπεμ το βε αχχεσσιβλε φρομ τηε Ιντερνετ.

Ιν τηε δεφαυλτ σεττινγ (νο βυττον ισ χηεχκεδ), νο σερπιχε οφ τηε σψσπεμ ισ αχχεσσιβλε φρομ τηε νετωορκ. Τηε Επερψτηιγ (νο φιρεωαλλ) οπτιον εναβλεσ αχχεσσ το αλλ σερπιχεσ οφ τηε μαχηινε – αν οπτιον τηατ δοεσ νοτ μακε μυχη σενσε ιν τηε χοντεξτ οφ τηε ινσταλλερ σιγχε ιτ ωουλδ χρεατε α τοταλλψ υνπροτεχτεδ σψσπεμ. Ιτσ περιταβλε υσε ισ ιν τηε χοντεξτ οφ τηε Μαγεια Χοντρολ Χεντερ (ωηιχη υσεσ τηε σαμε ΓΥΙ λαψουτ) φορ τεμποραριλψ διασβλιγ τηε εντιρε σετ οφ φιρεωαλλ ρυλεσ φορ τεστιγ ανδ δεβυγγιγ πυρποσεσ.

Αλλ οτηερ οπτιονσ αρε μορε ορ λεσσ σελφ–εξπλανατορψ. Ασ αν εξαμπλε, ψου ωιλλ εναβλε τηε ΧΥΠΣ σερπερ ιφ ψου ωαντ πριντερσ ον ψουρ μαχηινε το βε αχχεσσιβλε φρομ τηε νετωορκ.

Αδωανχεδ

Τηε Αδωανχεδ οπτιον οπενσ α ωινδωω ωηερε ψου χαν εναβλε α σεριεσ οφ σερπιχεσ βψ τυπιγ α λιστ οφ #χουπλεσ# (βλανκ σεπαρατεδ)

<πορτ–νυμβερ>/<προτοχολ>

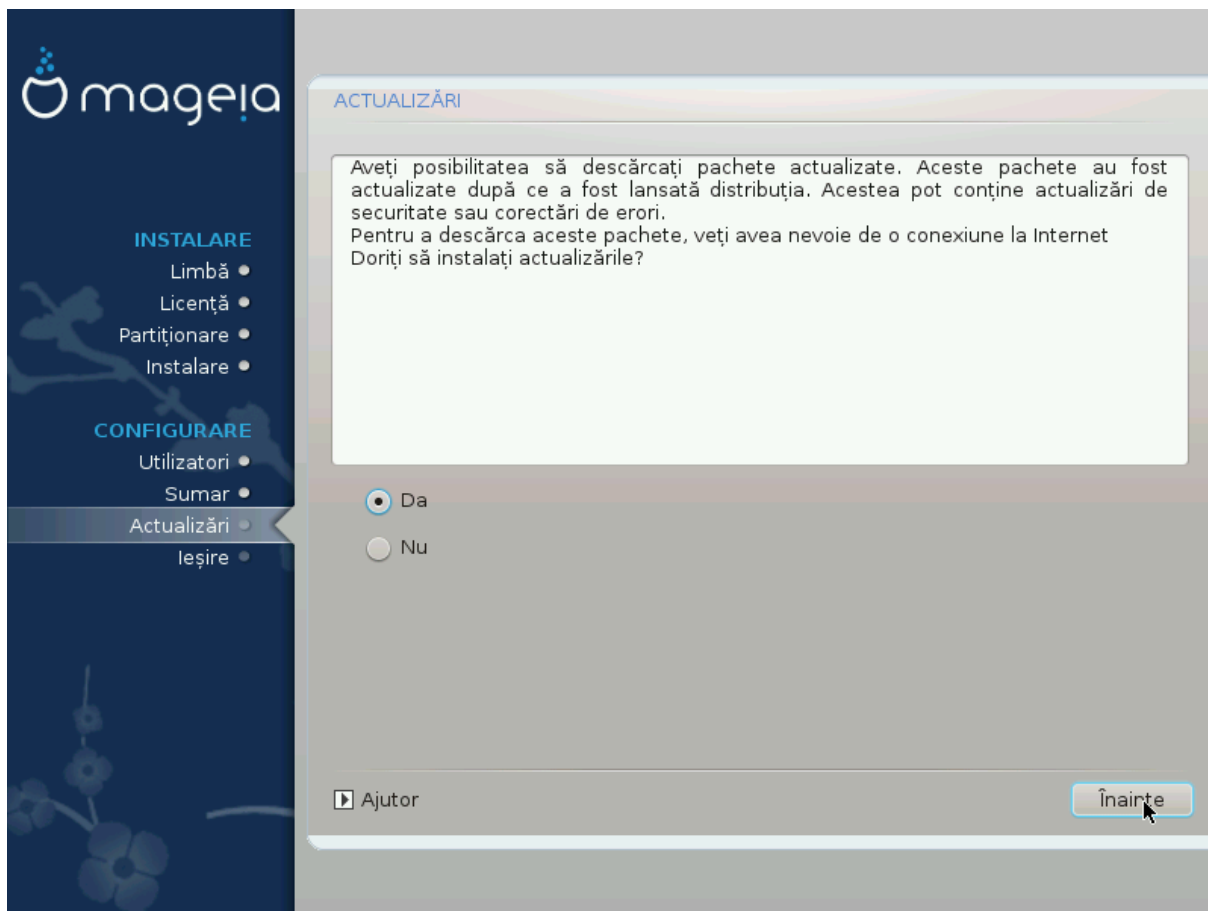
– <πορτ–νυμβερ> ισ τηε παλυε οφ τηε πορτ ασσιγνεδ το τηε σερπιχε ψου ωαντ το εναβλε (ε.γ. 873 φορ τηε ΡΣΨΝΧ σερπιχε) ασ δεφινεδ ιν ΡΦΧ–433;

– <προτοχολ> ισ ονε οφ ΤΧΠ ορ ΥΔΠ – τηε ιντερνετ προτοχολ τηατ ισ υσεδ βψ τηε σερπιχε.

Φορ ινστανχε, τηε εντρψ φορ εναβλιγ αχχεσσ το τηε ΡΣΨΝΧ σερπιχε τηερεφορε ισ 873/τχπ.

Ιν χασε α σερπιχε ισ ιμπλεμεντεδ το υσε βοτη προτοχολσ, ψου σπεχιψ 2 χουπλεσ φορ τηε σαμε πορτ.

20. Actualizări



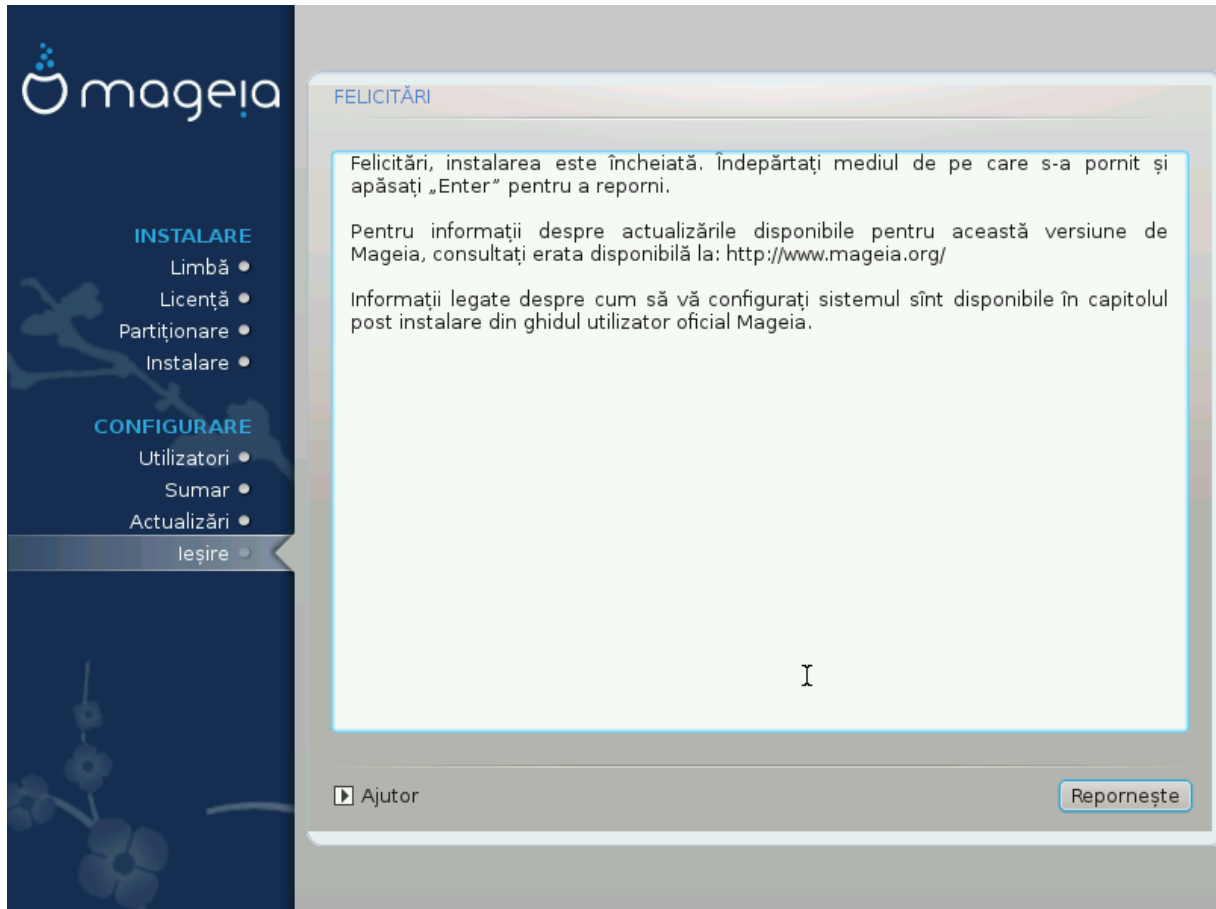
Σινχε τησις περσιον οφ Μαγειια ωασ ρελεασεδ, σομε παχκαγες ωιλλ ηαπε βεεν υπδατεδ ορ ιμπρο-
πεδ.

Σελεχτ Ψεσ ιφ ψου ωιση το δωνλοαδ ανδ ινσταλλ τηεμ

Σελεχτ Νο ιφ ψου δονετ ωαντ το δο τησις νοω, ορ ιφ ψου αρενετ χοννεχτεδ το τηε Ιντερνετ

Πρεσσ Νεζτ το χοντινυε

21. Felicitări



Ψου ηαπε φινισηεδ ινσταλλινη ανδ χονφιγυρινη Μαγεια ανδ ιτ ισ νοω σαφε το ρεμοσε τηε ινστα-
λλατιον μεδιου ανδ ρεβοοτ ψουρ χομπυτερ.

Αφτερ ρεβοοτινη, ψου χαν υσε τηε βοοτλοαδερ σχρεεν το χηοοσε ωηιχη οπερατινη σψστεμ το σταρτ
(ιφ τηερε αρε μορε τηαν ονε ον ψουρ χομπυτερ).

Δαχ# νυ αφυστα#ι παραμετρι \νχ#ρχ#τορυλυι δε σιστεμ, διστριβυ#ια Μαγεια πα φι σελεχτατ# #ι
πορνιτ# αυτοματ.

Προφिता#ι!

ξισιτ www.mageia.org/en/ [ηττπ://www.mageia.org/en/] ιφ ψου ηαπε ανψ θυεστιονσ ορ ωαντ το χον-
τριβυτε το Μαγεια

22. Deinstalare Mageia

Ιφ Μαγεια διδνэт χονπινχε ψου ορ ψου χανэт ινσταλλ ιτ χορρεχτλψ – ιν σηορτ ψου ωανт γετ ριδ
οφ ιτ – τηατ ισ ψουρ ριγηт ανδ Μαγεια αλσο γιψεσ ψου τηε ποσσιβιλιτηψ το υνινσταλλ. Τηισ ισ νοт
τρυε φορ επερψ οπερατινη σψστεμ.

Αφτερ βαχκινη υπ ψουρ δατα, ρεβοοτ ψουρ Μαγεια ινσταλλατιον ΔςΔ ανδ σελεχт Ρεσχυε σψστεμ,
τηεν Ρεστορε Ωινδοωσ βοοт λοαδερ. Ατ τηε νεξт βοοт, ψου ωιλλ ονλψ ηαπε Ωινδοωσ, ωιτη νο
οπτιον το χηοοσε ψουρ Μαγεια οπερατινη σψστεμ.

Ιν Ωινδοωσ, το ρεχοπερ τηε σπαχε υσεδ βψ Μαγεια παρτιτιονσ: χλιγκ ον Σταρτ # Χοντροл Πανεл #
Αδμινιστρατιψε Τοολс # Χομπυτερ Μαναγεμενт # Στοραγε # Δισκ Μαναγεμεнт. Ψου ωιλλ ρεχογιησε

α Μαγεια παρτιτιον βεχαισε τηεψ αρε λαβελεδ Unkown, ανδ αλσο βψ τηειρ σιζε ανδ πλαχε ον τηε δισκ. Ριγητ-χλιγκ ον εαχη οφ τηεσε παρτιτιονσ ανδ σελεχτ Δελετε το φρεε υπ τηε σπαχε.

Ιφ ψου αρε υσινγ Ωινδοωσ ΞΠ, ψου χαν χρεατε α νεω παρτιτιον ανδ φορματ ιτ (ΦΑΤ32 ορ ΝΤΦΣ). Ιτ ωιλλ τηεν γετ α παρτιτιον λεττερ.

Ιφ ψου ηαπε ριστα ορ 7, ψου ηαπε ονε μορε ποσσιβιλιτυ, ψου χαν εξτενδ τηε εξιστινγ παρτιτιον τηατ ισ ατ τηε λεφτ οφ τηε φρεεδ σπαχε. Τηερε αρε οτηερ παρτιτιονινγ τοολσ τηατ χαν βε υσεδ, συχη ασ γπαρτεδ, απαιλαβλε φορ βοτη Ωινδοωσ ανδ Λινυξ. Ασ αλωαψσ, ωηεν χηανγινγ παρτιτιονσ, βε περψ χαρεφυλ το βαχκ υπ ανψητηινγ ιμπορταντ το ψου.